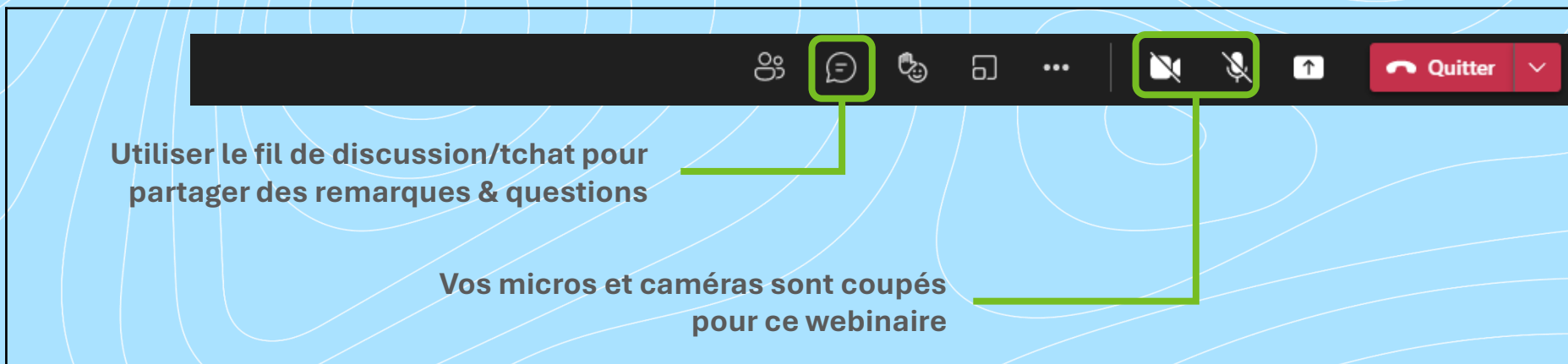


WELCOME !



Le lien du replay vous sera communiqué par **mail** et sur notre **site internet**



Visioconférence enregistrée : vos micros et caméras sont automatiquement fermés



Les slides ne défilent plus ! il suffit de se resynchroniser avec le présentateur en **bas à gauche**



Webinaire NEB #3

NEB Facility : des financements européens pour toutes les structures

Vendredi 3 juillet 2026

Communauté NEB en Occitanie





Animé par :



Laura ROUFFIGNAC

Coordinatrice du Pôle Bâti Existant &
Coordinatrice de la Communauté NEB en Occitanie

envirôbât
OCCITANIE

La Communauté NEB en Occitanie

Un réseau de professionnels diversifié et engagé pour coopérer, partager les innovations frugales et connecter l'échelle européenne

- Création du **Plan Habitat Durable** par la Région Occitanie en 2023
- **Création de la Communauté NEB en Occitanie en 2025** et du **premier NEB Local Chapter en France**
- **80 participants**

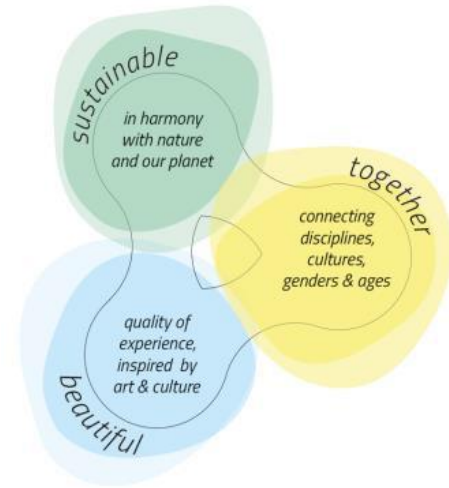


Consultez
l'article

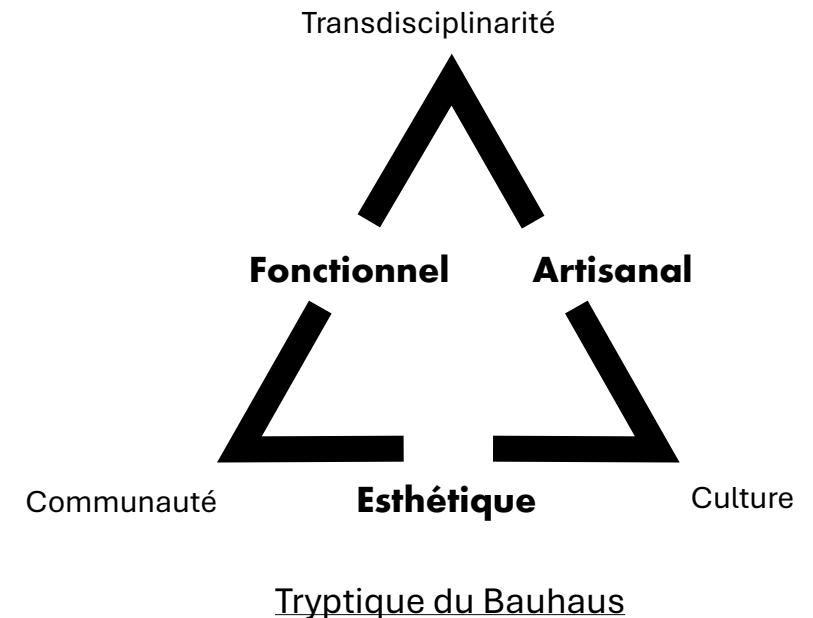
Lancement de la Communauté NEB en Occitanie le 18 novembre 2025 à l'Espace Capdeville à Montpellier (34)

Qu'est-ce que le Nouveau Bauhaus Européen?

Une initiative européenne pour repenser nos cadres de vie



- **Initiative** lancée par la Commission européenne en 2020 sous l'égide du **Pacte Vert**
- Inspirée de l'approche du **Bauhaus**, mouvement artistique et architectural né au début du 20^{ème} siècle
- Objectif du Nouveau Bauhaus : **Repenser les lieux de vie inclusifs en alliant la durabilité, l'art & la culture**

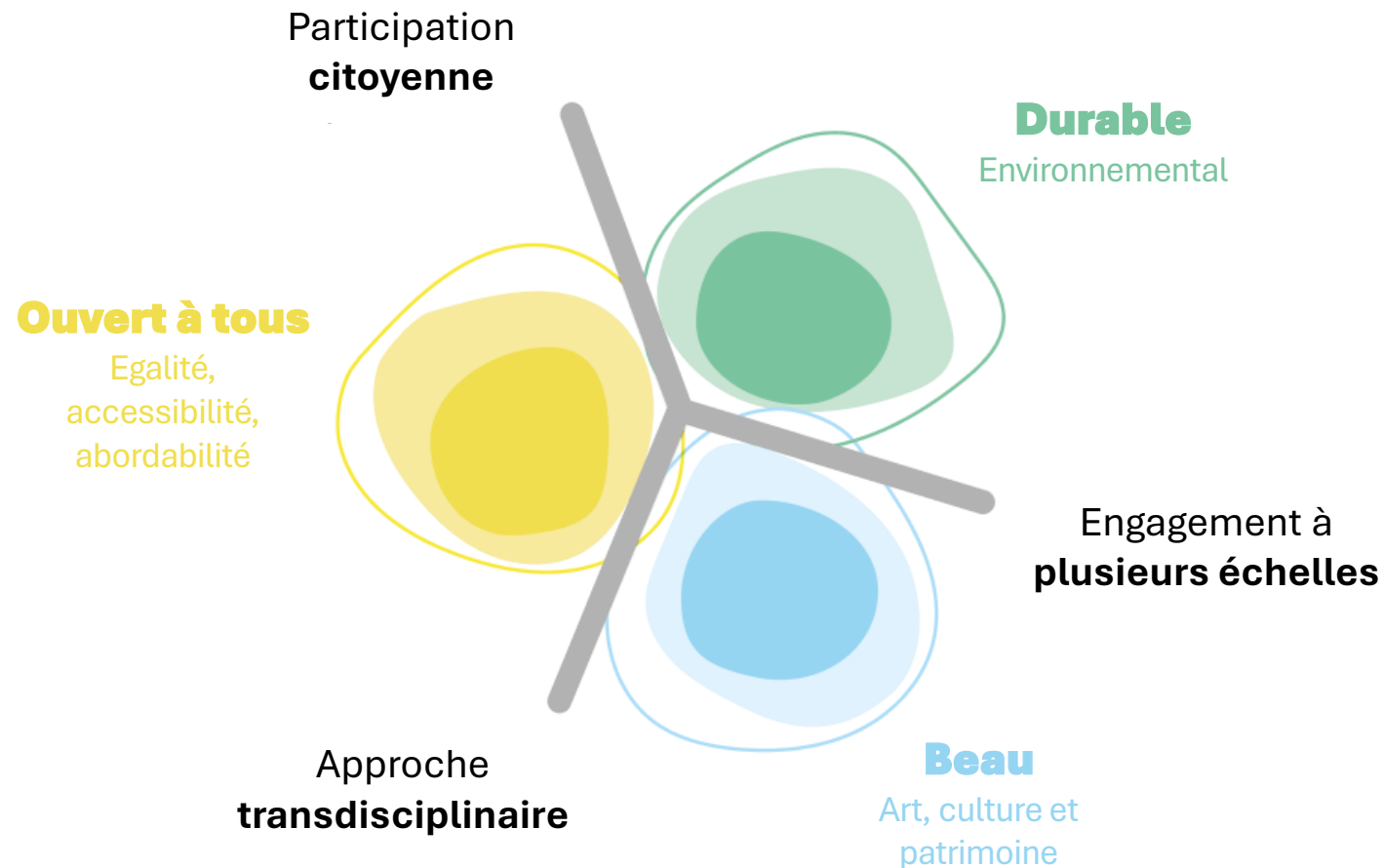


La Boussole NEB

Un outil pour guider vos projets

Un projet NEB, c'est un projet:

- Adapté à son territoire
- Qualitatif
- Transformateur



3 valeurs

+

3 principes directeurs



Programme

NEB, Horizon Europe & LIFE : Panorama des opportunités

1

horizon
europe **pcn**
NEB

*Cellule officielle d'information et
d'accompagnement des acteurs
publics et privés*

Retours d'expérience d'acteurs lauréats

2

 **ressorts**

*Entreprise à mission,
conception et animation de
projets collectifs pour
accélérer la transition
écologique de l'habitat*



EUROVÉRTICE

*Société de conseil
espagnole spécialisée dans
les projets européens en
matière d'urbanisme,
environnement et durabilité*

Intervenant·es



Margot BURIDENT

Membre du PCN NEB : New
European Bauhaus
**Ministère de
l'enseignement supérieur
et de la recherche**



Sébastien DELPONT

Co-fondateur et président
Directeur EnergySprong
Ressorts
Entreprise française



Consuelo GARCIA

Cheffe de projet et Responsable
du département de la
coopération européenne
EuroVértice Consultores
Entreprise espagnole

Programme

NEB, Horizon Europe & LIFE : Panorama des opportunités

1

horizon
europe **pcn**
NEB

*Cellule officielle d'information et
d'accompagnement des acteurs
publics et privés*

Retours d'expérience d'acteurs lauréats

2

 **ressorts**

*Entreprise à mission,
conception et animation de
projets collectifs pour
accélérer la transition
écologique de l'habitat*

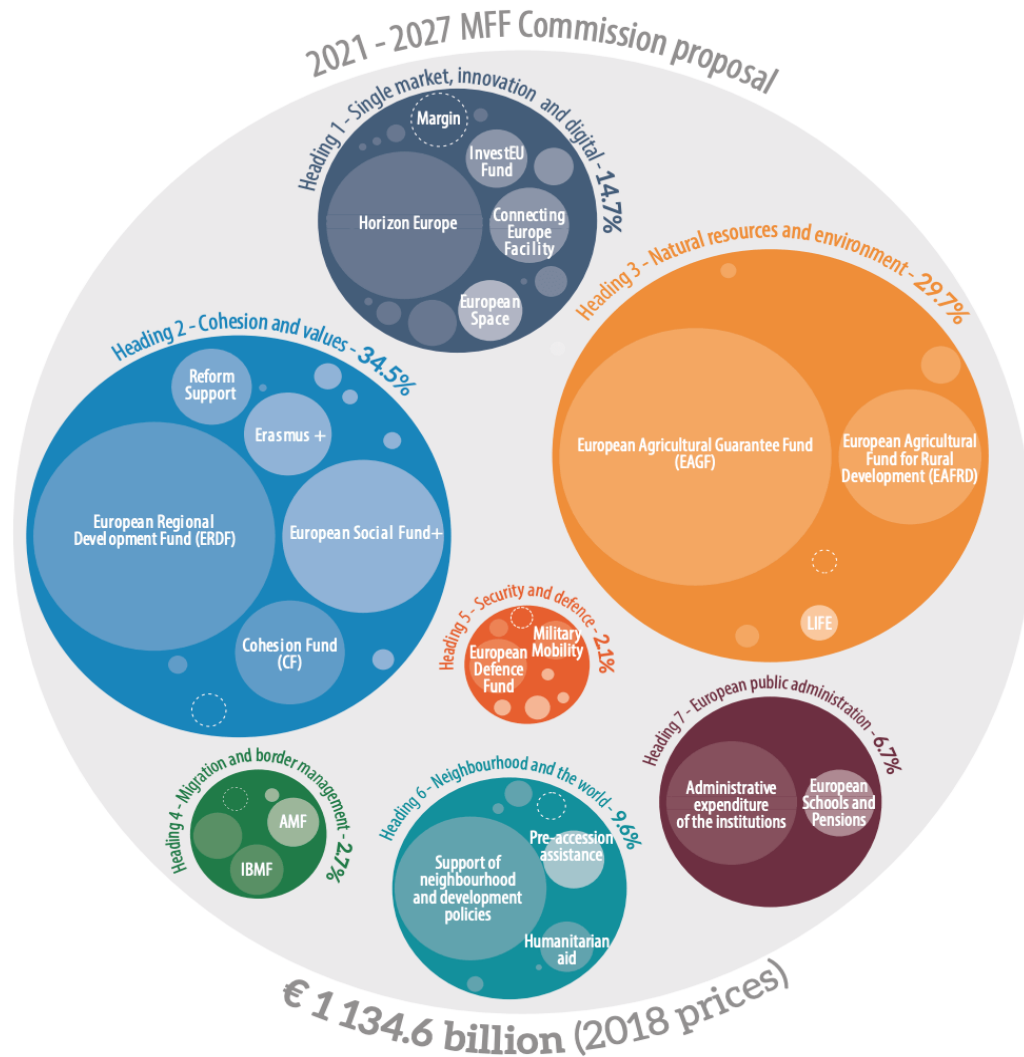
 **EUROVÉRTICE**

*Société de conseil
espagnole spécialisée dans
les projets européens en
matière d'urbanisme,
environnement et durabilité*

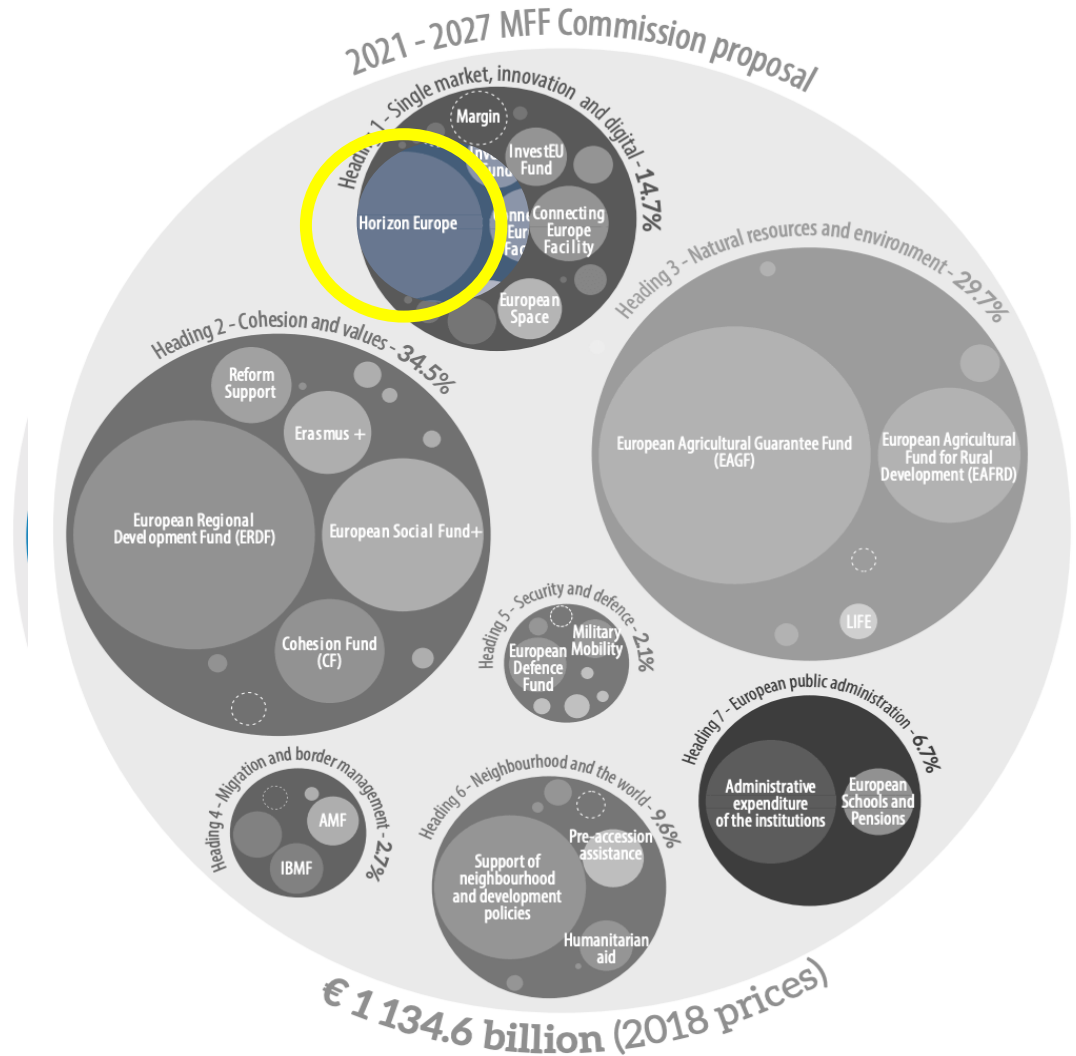
Horizon Europe Objectifs et mise en œuvre

« Les financements européens »

- On retrouve les thématiques du NEB dans plusieurs outils de financement
- Horizon Europe cible spécifiquement la Recherche et l'Innovation
- Des synergies sont possibles



« Les financements européens »

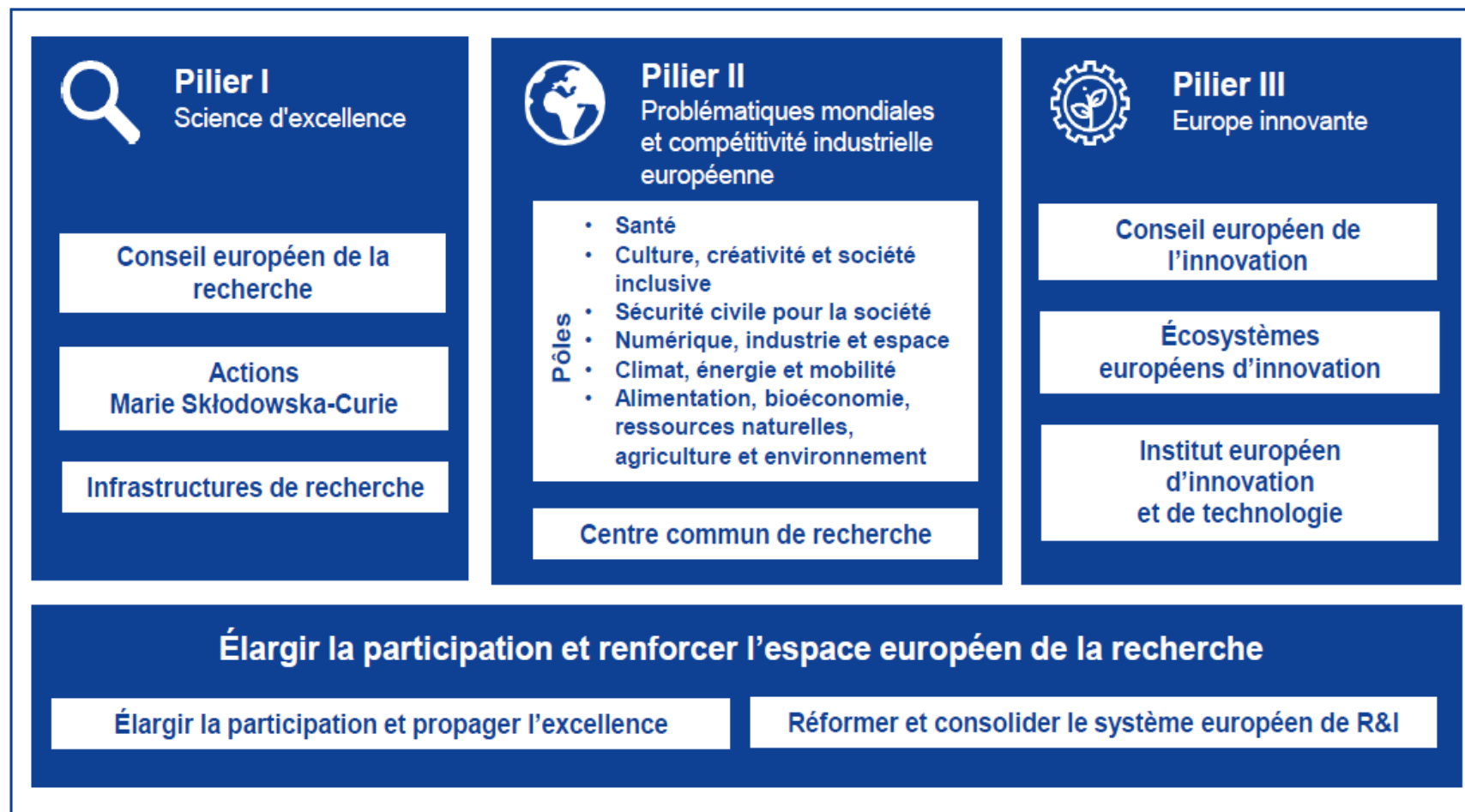


La structure d'Horizon Europe

2021 – 2027

95,5 Mds €

- Renforcer les **bases scientifiques et technologiques** de l'Union ;
- Stimuler sa **capacité d'innovation**, sa **compétitivité** et la **création d'emplois** ;
- Concrétiser les **priorités politiques** stratégiques de l'Union ;
- Contribuer à répondre aux **problématiques mondiales**, dont les objectifs de **développement durable** des Nations Unies.

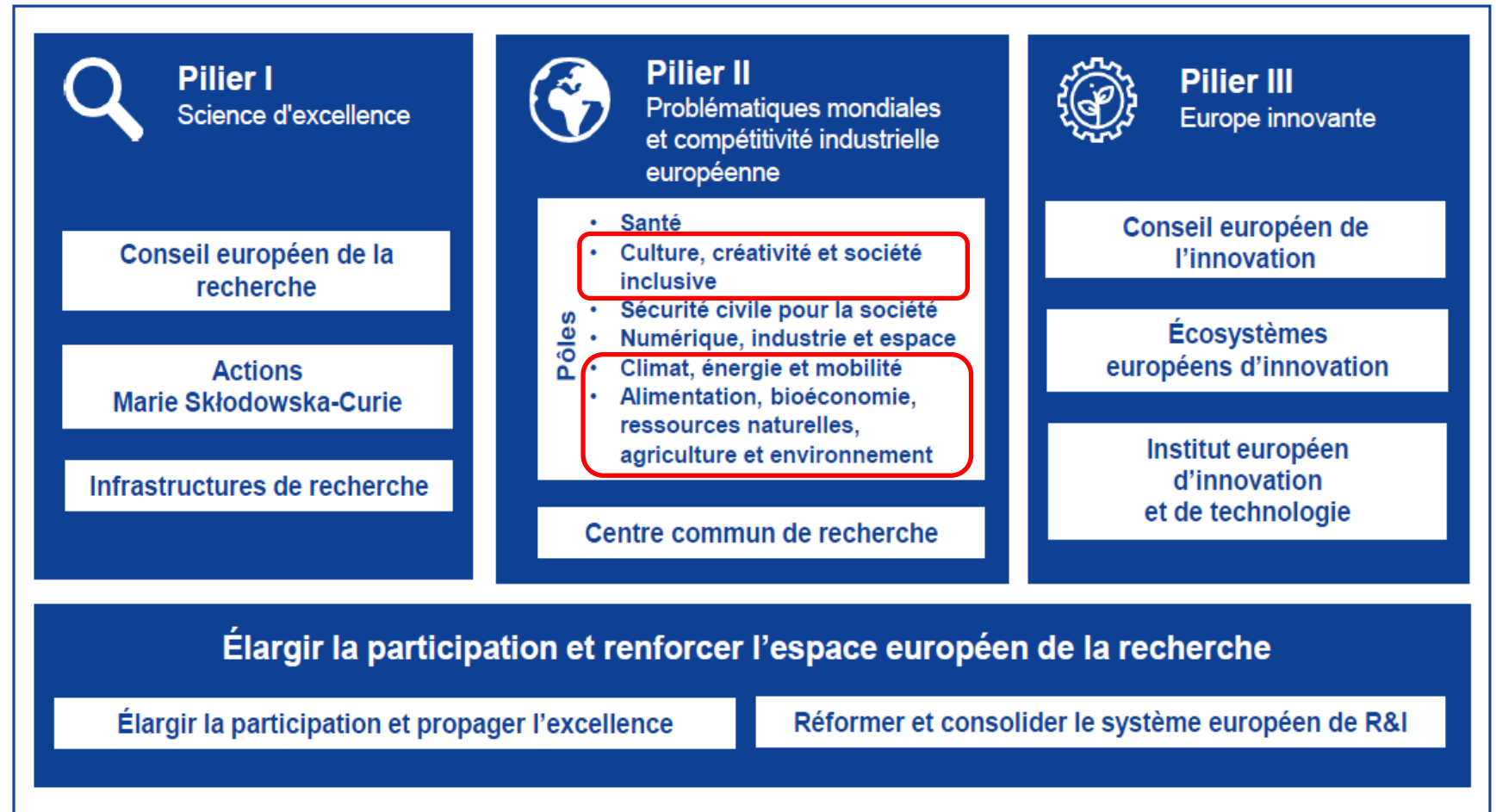


La structure d'Horizon Europe

2021 – 2027

95,5 Mds €

- Renforcer les **bases scientifiques et technologiques** de l'Union ;
- Stimuler sa **capacité d'innovation**, sa **compétitivité** et la **création d'emplois** ;
- Concrétiser les **priorités politiques** stratégiques de l'Union ;
- Contribuer à répondre aux **problématiques mondiales**, dont les objectifs de **développement durable** des Nations Unies.



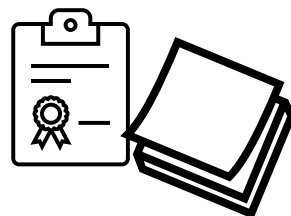
L'objectif de la Commission Européenne n'est pas de financer votre projet.



L'objectif de votre projet doit être de répondre aux questions de la Commission Européenne



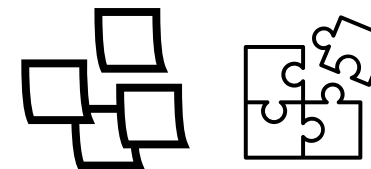
La Commission, les états membres et associés échangent pour faire émerger des **priorités européennes de R&I.**



Ces priorités sont rassemblées puis publiés dans des **programmes de travail** : Clusters, Missions, NEB...



Dans le cadre du NEB, des Missions et des Clusters, les projets sont **collaboratifs.**



Un projet se construit autour d'un **concept**, une agrégation d'expertises ne suffit pas.

Pourquoi

- ✓ Comprendre l'**évaluation** des projets, les attendus
- ✓ Être en **contact direct avec les responsables** des Directions thématiques de la CE
- ✓ Bénéficier d'un **environnement de travail international** - réseautage
- ✓ Bénéficier d'un **état de l'art** à l'instant T dans votre domaine

Comment

- **Inscription une seule fois** pour 7 ans → **Mise à jour régulière de votre profil**
- La CE interroge la base de données à travers des **mots clés** pour solliciter les experts et constituer ses panels d'évaluation

Liens

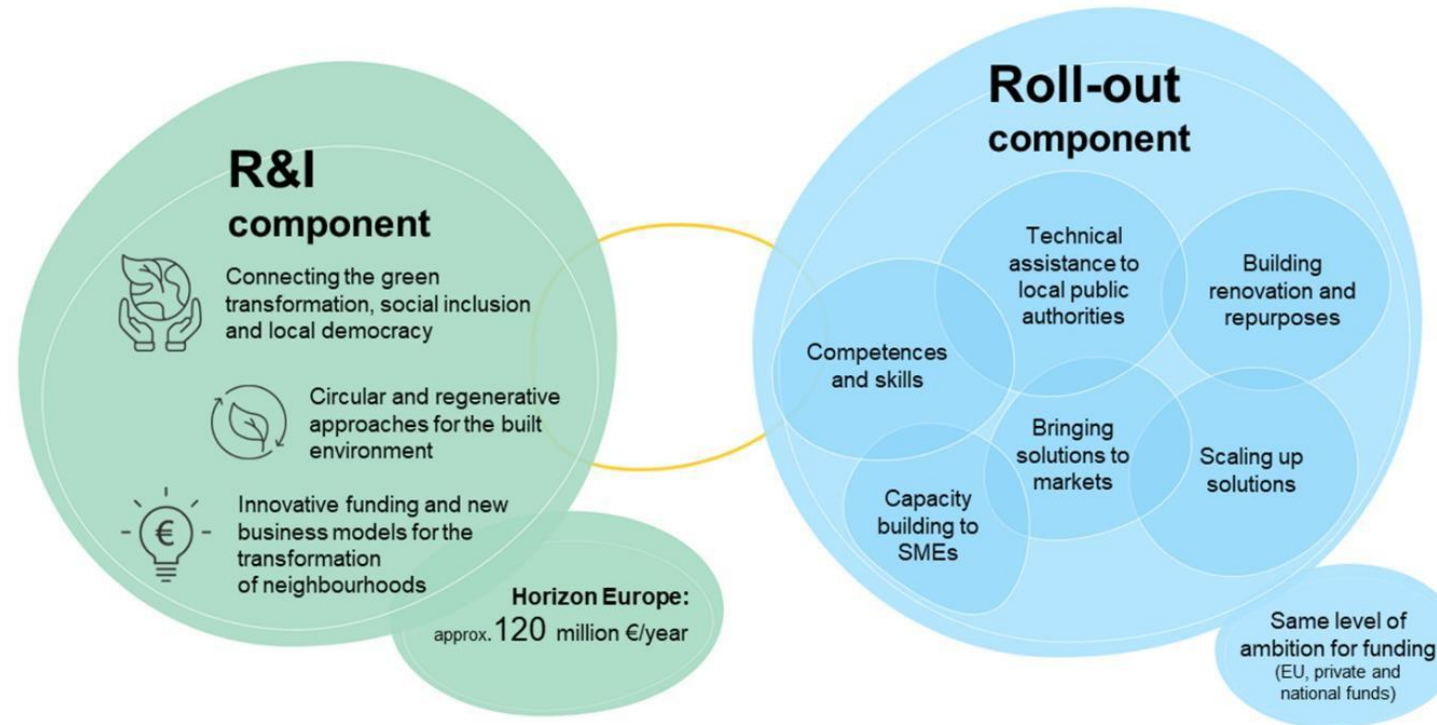
- [Guide pour devenir expert](#)
- [S'enregistrer comme expert](#)

La Facilité NEB se concentre sur la transformation du cadre bâti.



Tous les appels à projets seront listés sur cette page.

NEB Facility: structure



Dimension « déploiement »

Développer et mettre en œuvre

Thèmes : assistance technique aux autorités publiques locales ; rénovation et réhabilitation ; compétences et savoir-faire ; renforcement des capacités des PME.

Plusieurs programmes européens ou fonds privés (Cohésion, LIFE, Erasmus, Europe Creative)

Ambition de 120 millions d'€ par an

Destination 1 : Relier la transition écologique, l'inclusion sociale et la démocratie locale

Destination 2 : Approches circulaires et régénératives pour l'environnement bâti

Destination 3 : Financements innovants et nouveaux modèles économiques pour la transformation des quartiers

La CSA des PCN Européens du NEB :

Utile pour vous dans le cadre d'une recherche de partenaire



NEB4All est le réseau officiel des PCN HE du NEB Facility et NEB Policy. Il regroupe 26 partenaires.

2,1 M€, CSA jusque oct. 2026, financé par une Action dédiée ensuite.

NEB4All entretient le lien entre la recherche et l'innovation et leur mise en œuvre concrète, en s'alignant sur les valeurs du NEB que sont la durabilité, l'esthétique et l'inclusion.

En soutenant un réseau de Points de Contact Nationaux (NCP), NEB4All renforce la visibilité et l'efficacité de la plateforme NEB et garantit un meilleur service aux candidats et à la société civile en organisant des événements dédiés comme les événements de réseautage.

NEB Facility matchmaking 2026

Trois types de projets collaboratifs

RIA – Research and Innovation Actions

→ Projets visant à **établir de nouvelles connaissances** et/ou à **explorer la faisabilité** d'une technologie, d'un produit, d'un procédé ou d'un service : *recherche fondamentale et appliquée, développement de technologie, essais d'un prototype à petite échelle...*

IA – Innovation Actions

→ Projets visant à produire des **plans, arrangements ou concepts pour un produit, procédé ou service** nouveau ou amélioré : *prototypage, essais, démonstration ou pilotes, validation du produit à grande échelle, première commercialisation...*

CSA – Coordination and Support Actions

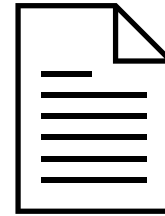
→ Projets consistant principalement en des **mesures d'accompagnement** : *mise en réseau des acteurs, actions de communication et sensibilisation, dialogue politique, production d'études/rapports, planification stratégique...*

Éligibilité des projets : *Au moins 3 structures indépendantes d'au minimum 3 pays différents, dont au moins un dans un état membre, + éventuelles conditions spécifiques imposées dans le topic.*



Part A – Informations légales
et financières

En ligne – *Funding and
Tenders*



Part B – Partie **narrative**

PDF, 40* pages

**selon le topic, le format peut varier*

Evaluation

'Part B' : **excellence, impact, implementation.**

5/5 pour chaque section, chaque erreur ou imprécision fait perdre des points.

Sources : **formulaire d'évaluation ([lien](#))** – **guide d'évaluation ([lien](#))**

~ **1an** entre 'proposal_v0' et le préfinancement : 3-5 mois de rédaction du dossier, **évaluation** jusque 5 mois, puis **grant preparation** 3 à 4 mois.

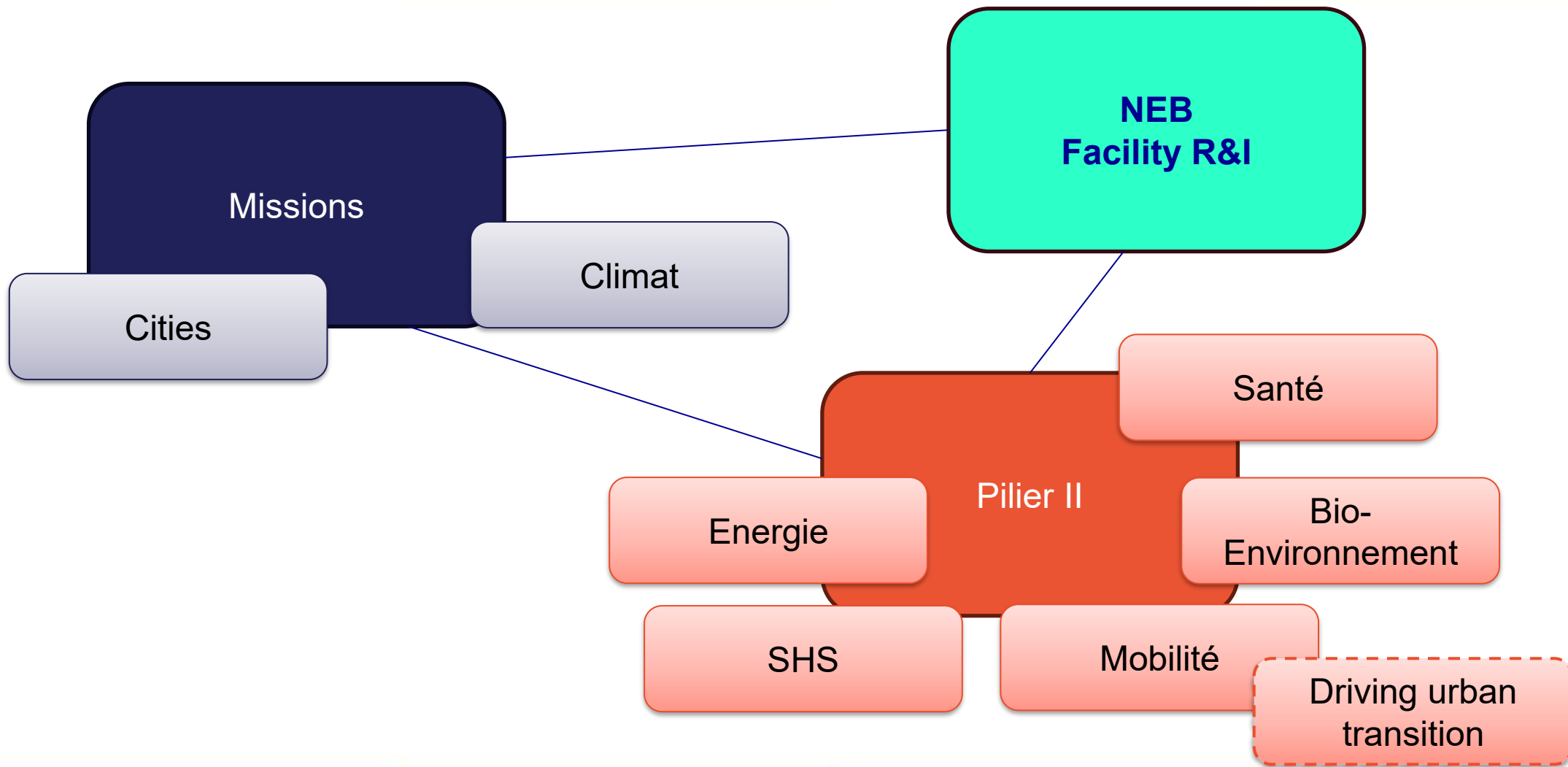
Autres ressources utiles:

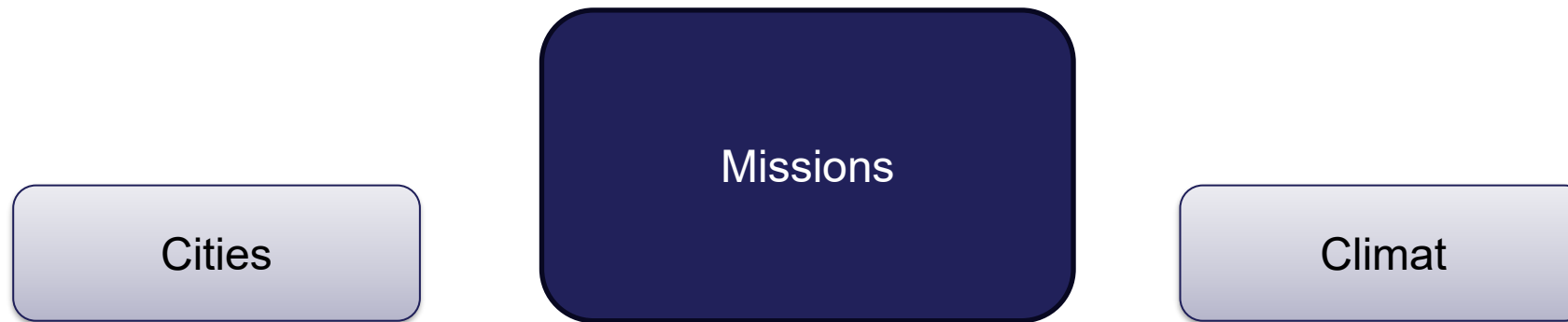
- **Le portail français Horizon Europe** : <https://www.horizon-europe.gouv.fr>, avec des infos par programme, sur les conditions de participation, les actus, etc.
- **Ressources juridiques et financières**: <https://www.horizon-europe.gouv.fr/ressources-juridiques-et-financieres-24384> (informations et formation sur les règles de participation du programme-cadre, hotline par téléphone et courriel par le PCN JURFIN)
- **Pour démarrer sur Horizon Europe, une FAQ dédiée**: <https://www.horizon-europe.gouv.fr/faq-les-grands-principes-d-horizon-europe>
- **Le portail européen pour soumettre les projets**: <https://ec.europa.eu/info/funding-tenders/opportunities/portal/screen/home>
- **CORDIS, la base de données des projets financés**: <https://cordis.europa.eu/fr>

Horizon Europe Objectifs et mise en œuvre

Horizon Europe

Présentation flash des financements pour la R&I autour du NEB





Thématiques : systèmes énergétiques urbains, mobilité durable, logistique urbaine ...

- HORIZON-MISS-2027-04-CIT-01: Innovative microgrids for improved energy system integration and efficiency in urban contexts
- HORIZON-MISS-2027-04-CIT-02: Hydrogen cities
- HORIZON-MISS-2027-04-CIT-03: Inclusive and climate resilient multimodal passenger hubs enhancing modal shift towards sustainable transport and shared mobility
- HORIZON-MISS-2027-04-CIT-CCRI-04: Advancing circular logistics solutions in cities
- HORIZON-MISS-2027-04-CIT-05: Boosting the transformation towards climate-neutral cities, the net-zero economy and open strategic autonomy through Pre-Commercial Procurement (PCP)

Thématiques : resilience climatique, cooperation transfrontalière, intelligence artificielle

- HORIZON-MISS-2027-01-CLIMA-01: Demonstrating transformative solutions to increase cross-border climate resilience
- HORIZON-MISS-2027-01-CLIMA-02: Researching and applying the potential of Artificial Intelligence to foster climate resilience at the regional and local levels

Exemples d'appels

Comprendre l'expérience des habitants dans les quartiers pour favoriser leur santé et leur bien-être

Faire progresser des solutions durables de maintenance et de réparation pour les bâtiments existants

Nouvelles Approches pour réutiliser des espaces vacants, obsolètes ou sous-utilisés

**NEB
Facility R&I**

Thématiques « mobilité » : mobilité urbaine, infrastructures, services

- HORIZON-CL5-2027-06-D6-08: Enhancing Mobility for All: affordable, reliable, and accessible multimodal transport for inclusive rural and urban connectivity – Societal Readiness pilot

Thématiques « bio-environnement » :

- HORIZON-CL6-2026-01-CIRCBIO-04: Demonstrating and deploying innovative collection, sorting-for-reuse and repair systems for textiles at city/region level (CCRI)
- HORIZON-CL6-2026-01-CIRCBIO-02-two-stage: Open topic: Using the Circular Cities and Regions Initiative to strengthen urban manufacturing in support of the Clean Industrial Deal

Thématiques « santé » :

- HORIZON-HLTH-2026-01-STAYHLTH-02: Behavioural interventions as primary prevention for Non-Communicable Diseases (NCDs) among young people

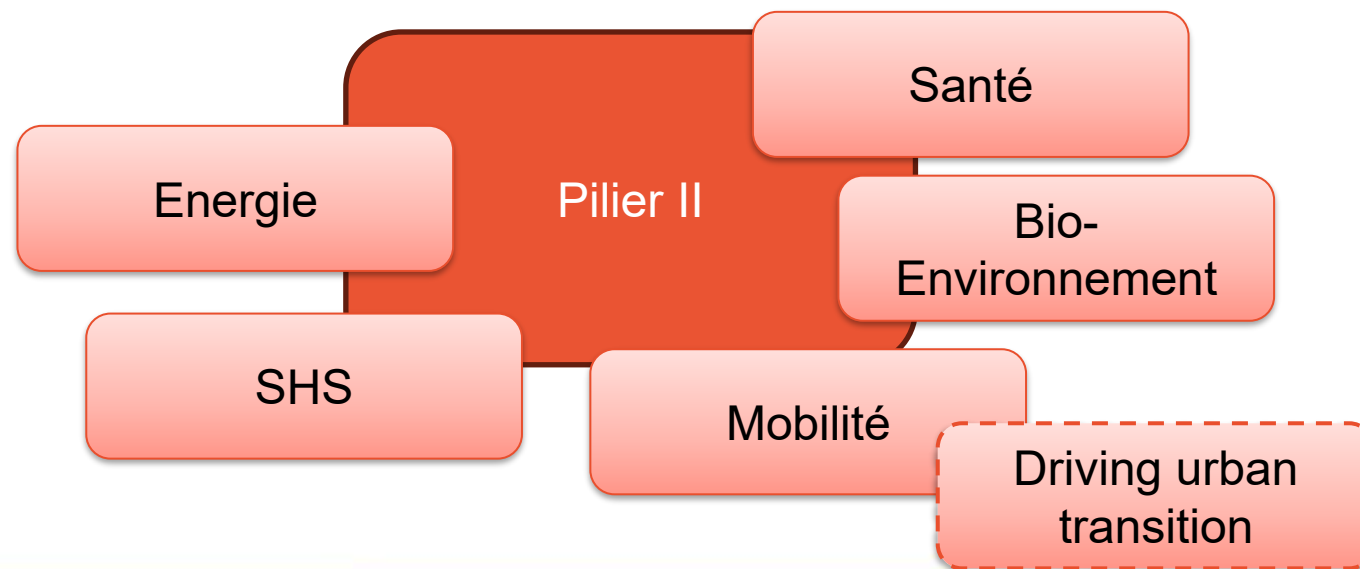
*Thématiques **Driving Urban Transition (DUT)** :
économie circulaire, efficacité énergétique, flexibilité
énergétique locale, réorganisation des mobilités ...*

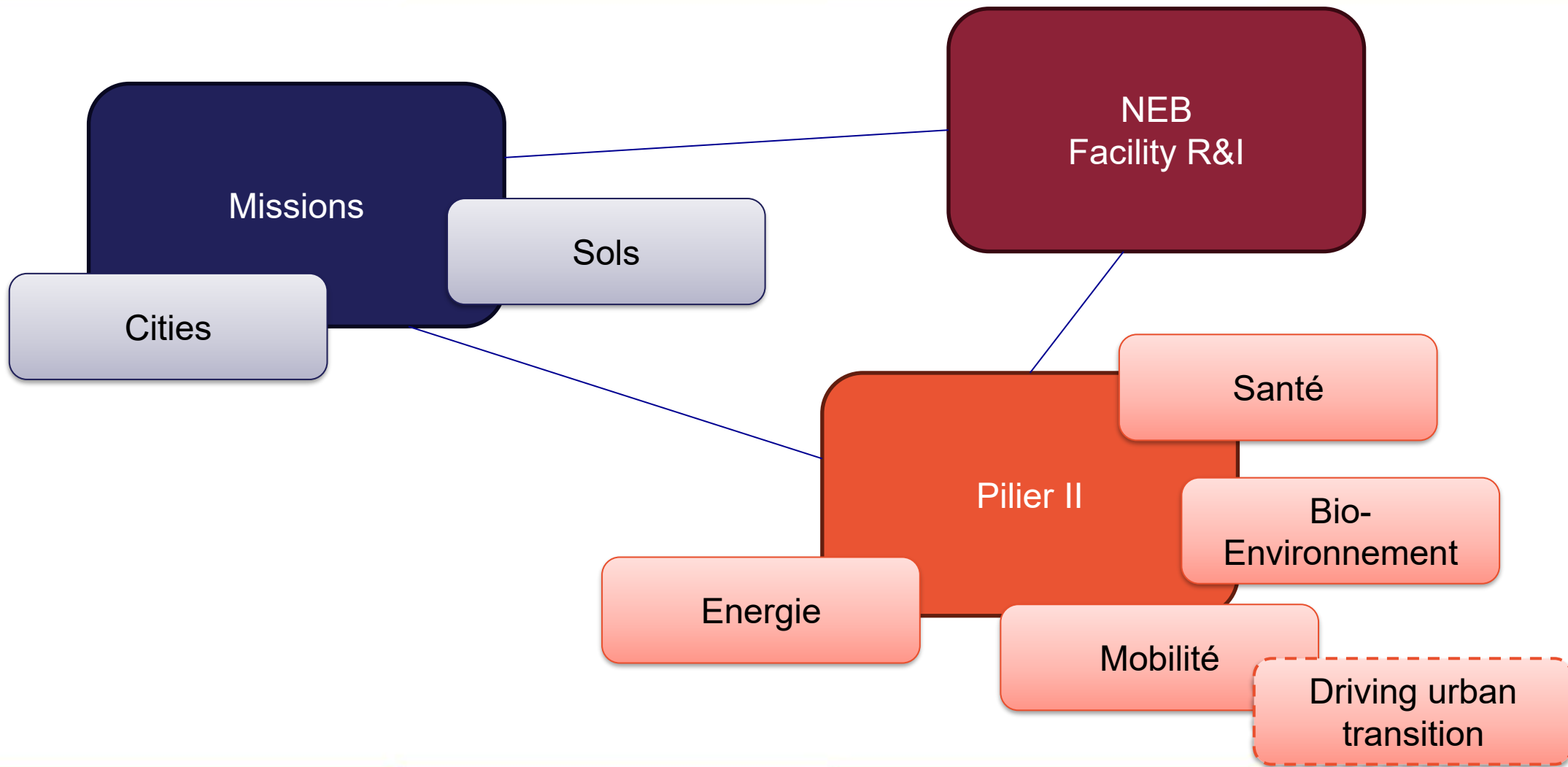
Thématiques « énergie » : rénovation des bâtiments

- HORIZON-CL5-2027-05-D4-05: On-site robotic and automated techniques for building renovation and new construction
- HORIZON-CL5-2027-05-D4-07: Integrating circularity in LCA-based modelling frameworks for renovation of buildings (Built4People Partnership)

Thématiques « SHS » : transformations sociétales et patrimoine culturelle

- HORIZON-CL2-2027-01-TRANSFO-01: Impact of access to nature-positive environments in promoting social cohesion and reducing inequalities in urban and peri-urban settings
- HORIZON-CL2-2027-01-HERITAGE-06: Future-proofing sustainable cultural tourism





PIN Ville – Point d'Information National Ville

Contexte

La question urbaine occupe une place croissante dans les agendas européens de R&I. Les programmes sont nombreux - Horizon Europe, DUT, IUE, URBACT, LIFE, ESPON, ... - et mobilisent une grande variété d'acteurs. Face à cette complexité, les acteurs français ont besoin d'information, d'interconnaissance et d'accompagnement.

Mission

Amplifier la participation coordonnée des acteurs publics et privés français dans les programmes et réseaux européens de R&I urbaine, sur trois leviers :

1. Informer sur les politiques, instances et opportunités de financement
2. Mettre en réseau et favoriser la coopération entre parties prenantes
3. Contribuer à l'élaboration des positions françaises auprès des instances européennes

Porté par

Université Gustave Eiffel, en associant les acteurs de la R&I urbaine français

Contact

point-information-national-ville@univ-eiffel.fr

www.pinville.fr

Lettre d'information

Actions

Veille et information

Lettre d'information régulière, fiches synthétiques et cartographies sur pinville.fr

- Financements européens de la R&I urbaine
- Financements internationaux de la R&I urbaine
- Structures, acteurs et réseaux français de la R&I urbaine
- Initiatives et programmes européens de la R&I urbaine
- Les appels à projets traitant de l'urbain font l'objet d'une analyse détaillée sur le site

Conseil et orientation

Accompagnement des porteurs vers le bon programme, réseau ou appel à projets

Diffusion d'offres de compétences ou recherche de partenaires

Événements

Webinaires et journées nationales et régionales d'information et d'échange entre acteurs de l'écosystème

Groupe Miroir National Ville

Instance d'expertise collective sur DUT et Mission Villes ; accompagnement des acteurs ; contributions aux positions françaises

Position papers

Contributions sur la R&I urbaine à destination des instances européennes

Montage de Réseaux Scientifiques Européens ou Internationaux (MRSEI) – Financement ANR

Pourquoi

- ✓ Constituer un réseau scientifique européen ou international, coordonné par une équipe française
- ✓ Développer des projets interdisciplinaires ambitieux et renforcer la visibilité équipes françaises au niveau international.
- ✓ Objectif de candidater à un appel à projet de recherche collaborative dans les 2 ans.

Comment

- ✓ Processus de dépôt en continu, 2 dates de sélection (printemps et 01/09/2026)
- ✓ Budget max : **36 k€** pour une durée de **24 mois**
- ✓ Coûts éligibles : frais de mission, de réunion, de réception, etc.
prestation de service pour aider à monter le projet européen ou international (jusqu'à 10 k€),
frais de personnel (jusqu'à 10 k€)

Liens

- [Site de l'ANR](#)

Diagnostic Partenariats Technologiques internationaux (DiagPTI) – Financement BPIFrance

En pratique, le Diag PTI comprend :

- ✓ Une subvention qui couvre 50 % du montant TTC de la prestation d'un Expert Conseil.
- ✓ une prestation adaptée aux besoins de l'entreprise : jusqu'à 25k€ HT si l'entreprise est cheffe de file, jusqu'à 5k€ HT si l'entreprise est partenaire.
- ✓ une demande facilitée en ligne, sur le site de Bpifrance
- ✓ une réponse rapide sous 2 semaines



Site web : <https://diaginno.bpifrance.fr/produit/diagnostic-partenariat-technologique>

Replay : <https://www.horizon-europe.gouv.fr/le-diagnostic-partenariat-pour-les-projets-collaboratifs-des-entreprises-28280>

HORIZON-NEB-20xx-xx-Destination-0x Ceci sera une traduction du titre du topic



IA



01/12/2026



6,30 M€



12,60 M€



RIA

TRL 6-8
MAA



Et ici un résumé des points clés de l'appel.

Destination 1- Connecting the green transformation, social inclusion and local democracy 2026

Destination 1- Connecting the green transformation, social inclusion and local democracy 2026, liste des appels

- HORIZON-NEB-2026-01-PARTICIPATION- 01: Addressing homelessness through housing-led approaches aligned with the New European Bauhaus IA
- HORIZON-NEB-2026-01-PARTICIPATION-02: Innovative approaches for the spatial design of neighbourhoods IA
- HORIZON-NEB-2026-01-PARTICIPATION-03: Understanding inhabitant's experiences of neighbourhoods to support their health and well-being RIA

Deadline : 1er décembre 2026

HORIZON-NEB-2026-01-PARTICIPATION-03 : Comprendre l'expérience des habitants dans les quartiers pour favoriser leur santé et leur bien-être



RIA



01/12/2026



5 M€



15 M€



- Fournir des données solides sur la façon dont les habitants vivent leur quartier et l'impact de ces expériences sur leur santé et leur bien-être
- Eclairer les politiques pour une transition écologique et une résilience climatique des quartiers en intégrant des données sur une diversité de personnes et population vulnérable et/ou marginalisée
- Évaluer dans quelle mesure les expériences et les impacts varient d'un groupe sociodémographique à l'autre, dans des quartiers présentant des caractéristiques différentes: zones urbaines, périurbaines, rurales, côtières, insulaires

Valider les résultats dans au moins 3 quartiers (en zones urbaines, périurbaines et rurales) situés dans au moins trois États membres et/ou pays associés différents.

Destination 1- Connecting the green transformation, social inclusion and local democracy 2027

HORIZON-NEB-2027-01-HORIZON-NEB-2027-01-PARTICIPATION-01: Le potentiel transformateur d'une gouvernance participative et innovante dans la transition écologique des quartiers



IA



01/12/2027



5,38 M€



10,76 M€



- Donner aux décideurs politiques et acteurs impliqués dans la transition écologique des quartiers des **outils conviviaux** (fondés sur des données = des expérimentations, des analyses) et des **recommandations pour une gouvernance inclusive**
- Mener des **expériences sur la gouvernance inclusive dans au moins 10 quartiers** urbains, périurbains et ruraux situés dans au moins 3 États membres ou associés sur :
 - L'équilibre entre les intérêts des différents acteurs.
 - L'inclusion, l'engagement, résilience et le sentiment d'appartenance des acteurs.
 - L'intégration et l'utilisation éthique des technologies numériques,
 - La promotion de la gouvernance participative et collaborative,

HORIZON-NEB-2027-01-PARTICIPATION-02: : Quartiers et communautés intergénérationnels en phase avec le nouveau Bauhaus européen



IA



01/12/2027



5,25 M€



10,5 M€



Transmettre aux autorités publiques et parties prenantes impliquées

- des **modèles de quartiers favorisant l'intégration intergénérationnelle alignés sur le NEB.**
- des outils conviviaux permettant la détection et **l'amélioration de l'environnement bâti inclusif.**

Ces outils devront être développés à partir de données et analyses sur:

- **L'influence/impact de l'inclusion intergénérationnelle sur les relations** entre les différentes générations au sein d'une communauté, sur les liens sociaux, la cohésion sociale...
- Identifier les obstacles à la cohabitation intergénérationnelle dans les quartiers en prenant en compte les perceptions des différentes générations.

Expérimenter au moins 3 approches de conception intergénérationnelle dans des quartiers urbains, périurbains et ruraux situés dans au moins 3 États membres ou pays associés, qui améliorent la qualité de vie des différents groupes d'âge : réaménagement des logements, obstacles et solutions, mobilité durable, autonomie etc...

HORIZON-NEB-2027-01-PARTICIPATION-03: Nouvelles combinaisons de connaissances et de méthodes pour traiter les questions sociales et favoriser une transition écologique équitable dans les quartiers



RIA



01/12/2027



3,5 M€



14 M€



- **Bonnes pratiques** : Enseignements tirés des nouvelles approches transdisciplinaires alignées sur le NEB : soutien à la prise de décision, élaboration de politiques, conception de services publics et développement de solutions pour faire face aux défis sociaux liés une transition verte.
- Développer une approche innovante qui apporte un éclairage nouveau sur les enjeux sociaux qui font obstacle à une transition écologique équitable dans les quartiers
- Définir les questions à étudier au regard des phénomènes sociaux et des spécificités locales.
- Expérimenter de nouvelles connaissances qui abordent les questions de transitions vertes, sociales, les questions de sécurité...
- Tester ou valider dans au moins 3 quartiers (en zone urbaine, périurbaine et rurale)

Destination 2 – REGEN Circular and regenerative approaches for the built environment 2027

liste des appels 2026 :

- HORIZON-NEB-2026-01-REGEN-01: Sustainable, inclusive, affordable and beautiful solutions for thermal comfort in buildings, IA
- HORIZON-NEB-2026-01-REGEN-02: Advancing sustainable maintenance and repair measures for existing buildings, IA
- HORIZON-NEB-2026-01-REGEN-03: Innovative solutions for the sustainable and beautiful use of vertical space IA

Deadline : 1er décembre 2026

HORIZON-NEB-2026-01-REGEN-02: Faire progresser des solutions durables de maintenance et de réparation pour les bâtiments existants



IA



01/12/2026



5 M€



10 M€

TRL 6-8



- Elaborer au moins **un outil d'aide à la décision prospectif pour la maintenance et la réparation prédictives de bâtiments existants**
- Elaborer au moins un ensemble de mesures de maintenance et de réparation visant à prolonger la durée de vie estimée des bâtiments existants qui :
 - Intègrent les principes **d'économie circulaire**, de durabilité écologique et de viabilité financière
 - **Impliquent les habitants**, usagers et propriétaires dans la conception et la mise en oeuvre
 - Respectent les exigences **réglementaires** européennes et nationales
 - Minimisent les perturbations (bruit, durée des travaux) pour les habitants ou les usagers
- Démontrer l'efficacité de ces solutions (outil d'aide à la décision et mesures) sur 3 bâtiments dont au moins un patrimonial et au moins un projet de logement social, situés dans 3 Etats membres et/ou pays associés
- Explorer le **potentiel d'une application généralisée** de la maintenance prédictive aux bâtiments existants, identifier les freins à sa mise en oeuvre et proposer des solutions

Destination 2 – REGEN

Circular and regenerative approaches for the built environment 2027

HORIZON-NEB-2027-01-REGEN-01: Combiner des matériaux, produits et techniques de construction conventionnels et innovants pour des bâtiments durables et esthétiques



RIA



01/12/2027



4 M€



12 M€

TRL 4-5



- Développer au moins une solution de construction reproductible et évolutive, combinant des matériaux, produits et/ou techniques de construction innovants et conventionnels qui :
 - S'applique aux projets de construction neuve et de rénovation
 - Offre un potentiel d'optimisation du processus de construction neuve ou de rénovation (temps, coût et/ou ressources)
 - Conforme aux exigences réglementaires (e.g. sécurité)
 - Intègre les principes de l'économie circulaire
- Valider la solution proposée et évaluer dans quelle mesure elle améliore la durabilité, les performances, la résilience et la qualité architecturale et esthétique des bâtiments
- Explorer la compatibilité et l'interaction des différents types de matériaux en termes de performance à long terme

HORIZON-NEB-2027-01-REGEN-02: Des chantiers de construction et de rénovation durables, esthétiques et sains



RIA



01/12/2027



4 M€



8 M€

TRL 4-5



- **Evaluer les impacts négatifs des chantiers de construction et de rénovation sur les écosystèmes naturels environnants, les travailleurs** du bâtiment et toutes les personnes vivant, travaillant ou passant à proximité
- Elaborer au moins deux **solutions** pour réduire ces impacts négatifs, en tenant compte de leur impact visuel
- **Valider** la solution proposée et évaluer ses coûts et avantages
- Formuler des **recommandations** et orientations à l'intention des acteurs de l'écosystème de la construction et élaborer un projet de "Charte européenne pour une gestion saine de l'environnement et du milieu de travail sur les chantiers de rénovation et de construction", susceptible d'être approuvée par les entreprises et les organismes compétents

HORIZON-NEB-2027-01-REGEN-04: Des conditions favorables à un secteur de la construction durable et circulaire



IA



01/12/2027



4.5 M€



9 M€

TRL 6-8



- Fournir des analyses, des données, reproductibles à destination des politiques, des modèles pratiques sont générés concernant la conception, la mise en œuvre et l'efficacité des environnements propices, et alimentent les trois piliers de la NEB Academy
- Soutenir le développement d'environnements propices, pouvant prendre la forme : de laboratoires vivants ou des bancs d'essai, afin de tester les solutions et en abordant les aspects réglementaires
- Développer une approche adaptée et co-construite au contexte local, tenant compte des écosystèmes locaux, des structures de gouvernance
- Contribuer à la NEB Académie en proposant et en mettant en œuvre des boucles de rétroaction structurelles, afin de garantir que les résultats du projet servent à définir des orientations potentielles en matière de politique, d'enseignements en matière de politique et de réglementations

Destination 3 – BUSINESS

Innovative funding and new business models for the transformation of neighbourhoods 2026

Destination 3 – BUSINESS Innovative funding and new business models for the transformation of neighbourhoods liste des appels 2026 :

- HORIZON-NEB-2026-01-BUSINESS-01: Structurally addressing homelessness through coordinated social infrastructure and services in neighbourhoods IA
- HORIZON-NEB-2026-01-BUSINESS-02: Understanding capital market dynamics for increased investment in New European Bauhaus projects in neighbourhoods, RIA
- HORIZON-NEB-2026-01-BUSINESS-03: Approaches to reuse vacant, obsolete or underutilised spaces RIA

Deadline : 1er décembre 2026

HORIZON-NEB-2026-01-BUSINESS-03: **Approches pour réutiliser des espaces vacants, obsolètes ou sous-utilisés**



RIA



01/12/2026



4.5 M€



9 M€

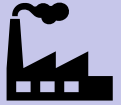


- Elaborer une **approche systématique** et adaptable au contexte pour les espaces vacants, obsolètes ou sous-utilisés, y compris les bâtiments et les infrastructures, en couvrant les points suivants :
 - **Analyse des facteurs communs à l'origine de la vacance**, obsolescence ou sous-utilisation
 - Identification et **priorisation des espaces vacants** ou sous-utilisés dans des quartiers ciblés
 - Evaluation des défis et **besoins de la communauté locale**
 - Identifier les mesures visant à **renforcer la gouvernance et le contrôle** des espaces en collaboration avec la communauté,
 - Utiliser des méthodes de co-création pour **impliquer les acteurs** locaux
 - Identifier les **mécanismes de financement** pour soutenir la réutilisation des espaces
- Valider l'approche dans au moins 3 quartiers situés en zones urbaines, périurbaines et rurales
- Evaluer la valeur sociale, culturelle, environnementale et économique de l'approche
- Formuler des recommandations pour faciliter son adaptation à différents contextes de quartier

Destination 3 – BUSINESS

Innovative funding and new business models for the transformation of neighbourhoods 2027

HORIZON-NEB-2027-01-BUSINESS-01: Des composants modulaires et personnalisés « en masse », produits hors site de construction pour transformer l'environnement bâti existant



IA



01/12/2027



5 M€



10 M€



- Développer une solution innovante pour la personnalisation “en masse” des composants de construction modulaires préfabriqués hors site, en appliquant diverses technologies (fabrication distribuée, modélisation...)
- Démontrer l'efficacité de cette solution en environnement opérationnel dans au moins 3 Etat membres et/ou pays associés. La personnalisation de masse devra répondre aux besoins d'au moins 3 domaines d'application
- Evaluer la valeur économique, esthétique, environnementale, sociale et culturelle ainsi que la rentabilité de l'investissement dans cette solution
- Développer et démontrer des stratégies pour étendre et adapter la solution aux différents contextes locaux (prendre en compte performance à long terme, durabilité, réparabilité)

HORIZON-NEB-2027-01-BUSINESS-02: Des modèles innovants d'investissement et de propriété collective au sein des communautés



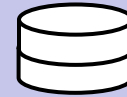
RIA



01/12/2027



3.5 M€



10.5 M€



- **Elaborer un modèle d'investissement ou de propriété communautaire collectif** impliquant divers acteurs communautaires
 - Option A : Modèle d'investissement en “**capital Communautaire**”, offrant aux acteurs communautaires la possibilité d'acquérir des parts dans des actifs locaux coopératifs et communautaires, commerciaux ou de services
 - Option B : Modèle d'investissement en capital **par l'occupation**, permettant aux acteurs communautaires de se constituer un patrimoine
- Développer et valider le modèle dans au moins 3 quartiers de différents Etats membres
- Evaluer les **impacts socio-économiques et environnementaux** sur les quartiers ciblés
- **Identifier les obstacles systémiques** potentiels à l'adoption du modèle et proposer des solutions,
- Formuler des **recommandations** pour étendre et adapter le modèle à différents contextes locaux et culturels

HORIZON-NEB-2027-01-BUSINESS-03: Anticiper l'avenir de long terme des quartiers en cohérence avec le Nouveau Bauhaus Européen



RIA



01/12/2027



3.5 M€



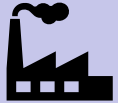
7 M€



- Elaborer et valider une approche prospective et participative pour **éclairer la planification, la (re)conception et le développement à long terme des quartiers existants**, en couvrant au minimum les points suivants :
 - Analyse des **conditions socio-économiques, culturelles, démographiques** et climatiques, ainsi que les facteurs à l'origine de ces changements dans les quartiers ciblés
 - Elaboration de scénari et de visions des futurs possibles pour le quartier (objectifs, cibles mesurables, mesures)
 - Recours à des **approches de co-creation** pour favoriser la participation des parties prenantes locales
- Développer et valider l'approche de prospective participative dans au moins 3 quartiers situés dans différents Etats membres et/ou pays associés
- Formuler des **recommandations** à l'intention des autorités locales, des décideurs et du public sur l'application de l'approche de la prospective participative

Synergies avec : HORIZON-NEB-2027-01-PARTICIPATION-02

HORIZON-NEB-2027-02-NEB-SOIL-01: Réduire l'artificialisation des sols grâce à un urbanisme et un aménagement territorial durables dans le cadre du Nouveau Bauhaus Européen.



IA



15/09/2027



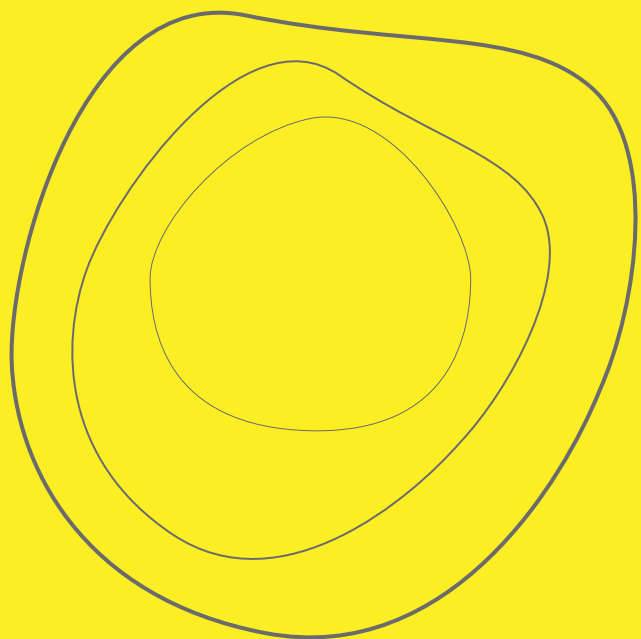
7.5 M€



15 M€

TRL 6-8

- Développer des solutions innovantes pour limiter l'artificialisation des sols en milieu urbain et territorial, en intégrant les principes du Nouveau Bauhaus Européen : durabilité, esthétique et inclusion.
 - Proposer des approches de conception urbaine et territoriale qui préservent les sols naturels, favorisent la biodiversité et améliorent la qualité de vie.
 - L'accent est mis sur la participation des parties prenantes (citoyens, collectivités, experts) et la co-création de solutions adaptées aux contextes locaux. Les propositions doivent démontrer un impact concret sur la réduction de l'imperméabilisation.
- Les actions doivent combiner recherche, innovation et mise en œuvre pratique, avec une attention particulière aux zones urbaines, périurbaines et rurales.
 - Implication des SHS



Des questions ?

Programme

NEB, Horizon Europe & LIFE : Panorama des opportunités

1

horizon
europepcn
NEB

*Cellule officielle d'information et
d'accompagnement des acteurs
publics et privés*

Retours d'expérience d'acteurs lauréats

2

 **ressorts**

*Entreprise à mission,
conception et animation de
projets collectifs pour
accélérer la transition
écologique de l'habitat*

 **EUROVÉRTICE**

*Société de conseil
espagnole spécialisée dans
les projets européens en
matière d'urbanisme,
environnement et durabilité*

WEBMINAIRE NEB

Financements Européens

Retour d'expérience de Ressorts

Ressorts : incuber des innovations collectives pour le logement



POURQUOI RESSORTS ? PARCE QUE NOUS SOMMES INDIGNÉS PAR LE MAL LOGEMENT ET LES RETARDS À RÉNOVER BIEN ET PLUS

Mirror NEWS ▾ POLITICS SPORT ▾ FOOTBALL CELEBS TV FILM ROYALS WEIRD NEWS MORE ▾

I Fuel poverty kills more people than road accidents

AT least 2,700 people die every winter because they can't afford their soaring heating bills.

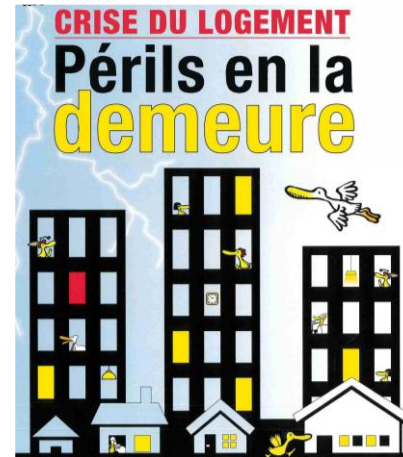
SHARE     

By Mirror.co.uk
00:01, 20 OCT 2011 | UPDATED 14:49, 31 JAN 2018

ADVERTISEMENT
WE CAN DO IT



boombbox
GIBUS



NOTRE MÉTIER : INCUBER DES COOPÉRATIONS MULTI ACTEURS POUR RELEVER DES DÉFIS QUE PERSONNE NE PEUT RÉSOUDRE SEUL



DOCUMENTER ET PROUVER QUE L'ON PEUT FAIRE MIEUX DE FACON CONCRÈTE

ACCOMPAGNER DES DÉMARCHES OUVERTES DE CHANGEMENT D'ÉCHELLE POUR LES DUPLIQUER



NOTRE MISSION : FAIRE DE L'HABITAT NET ZÉRO UNE RÉALITÉ, AUSSI VITE QUE POSSIBLE. VIA DES COOPÉRATIONS OUVERTES

Ressorts est une entreprise sociale qui incube des projets de coopérations

Vers l'habitat Net Zéro.

Ressorts est une entreprise sociale, solidaire (ESUS) et à mission qui **incube** les projets qui accélèrent la transition de l'habitat. En priorité, ceux qui ont le potentiel de se déployer à grande échelle. Elle anime, entre autres, le mouvement de coopération Energiesprong en France

Une activité financée notamment par des institutionnels clés



avec 3 volets complémentaires d'activités au quotidien

Animation de dynamiques collectives

Projets de coopération entre tous les acteurs de la chaîne de valeur : offre, demande, facilitateur, financeurs

Développement de communautés

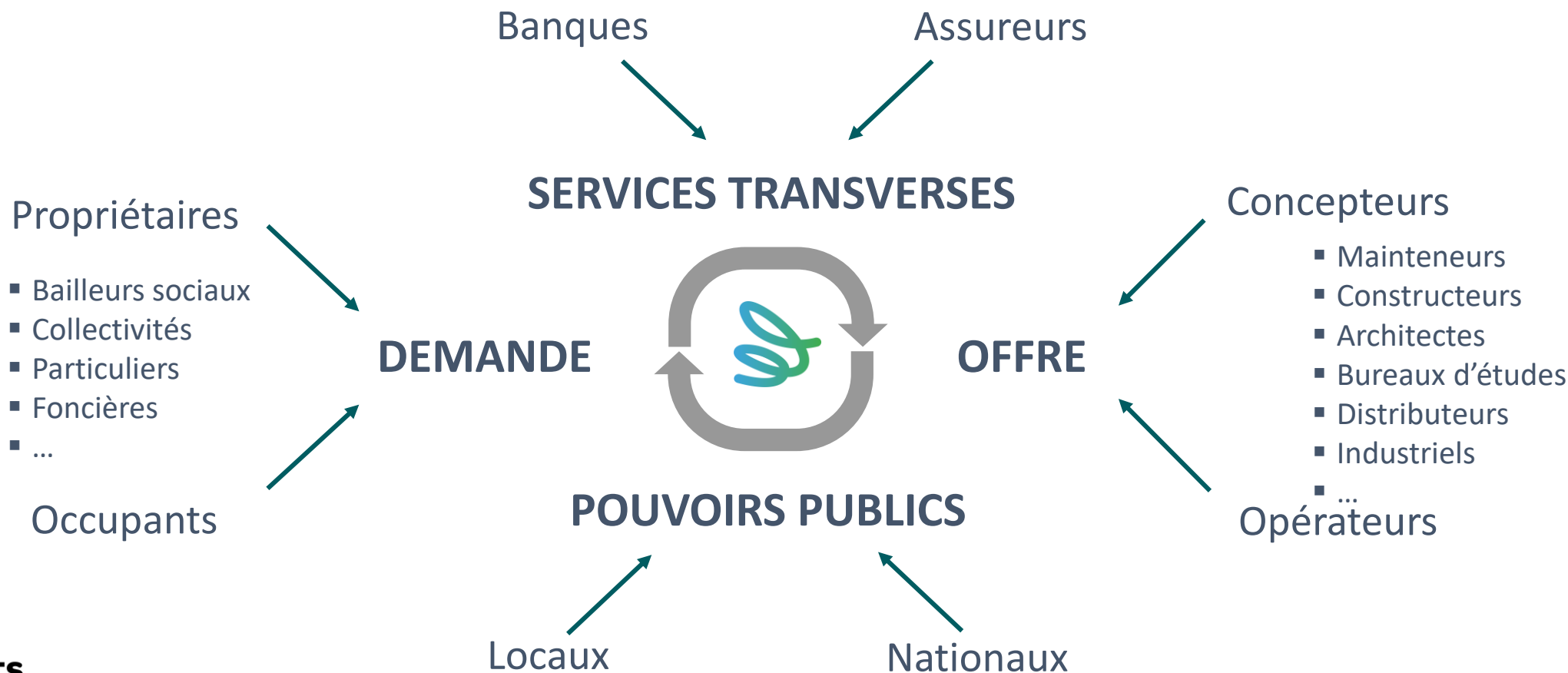
Retours d'expériences, MOOC, outils de modélisation, ... Open source et gratuit,

Opérationnalisation de projets de transition

Accompagnement de décideurs à lever les blocages et à rendre concrets leurs projets.

JOUER UN RÔLE DE FACILITATEUR D'INTÉRÊT GÉNÉRAL, DANS LA CHAÎNE DE VALEUR EN LIEN AVEC LES PIONNIERS DE CHAQUE MÉTIER

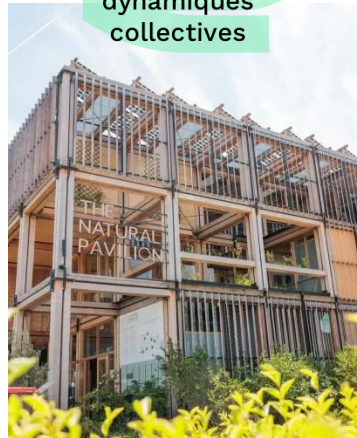
Dans la chaîne de valeur atomisée de l'immobilier, on répond au besoin de créer du lien, des coopérations et de la confiance, pour faire bouger les lignes, avec ceux qui veulent avancer



DIFFÉRENTS PROJETS EN COURS AUTOUR DE LA TRANSFORMATION DE L'HABITAT AVEC DES INSTITUTIONNELS CLÉS



Animation de dynamiques collectives



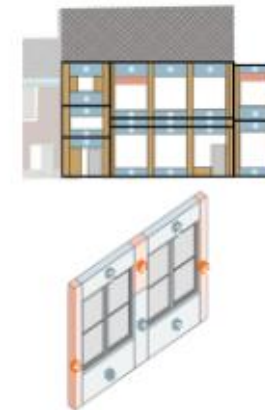
Animation de dynamiques collectives



Développement de communs



Développement de communs



Opérationnalisation de feuilles de route de transition



Circular Reno

Giga Regio Factory

Améliorer les stratégies d'agrégation des bailleurs sociaux en vue d'achats groupés de rénovations globales et performantes.

Réno de fonction

Mobiliser les employeurs pour accompagner et contribuer au financement de la rénovation des salariés

Element'R Restore

Développer des solutions de modules préfabriqués hors-site conçus de façon paramétriques, pour industrialiser la rénovation de logements privés.

Stratégie carbone

Appuyer la formalisation de feuille de route bas carbone d'Union HLM Régionales Ile-de-France, Grand Est, Normandie, Hauts-de-France

AU GLOBAL, RESSORTS ACTEUR DE 10 PROJETS DE COOPÉRATION CO-FINANÇÉS PAR DES FONDS EUROPÉENS



Giga Regio Factory - Life

- + Achat groupé en logement social
- + Filières régionales
- + Solutions hors site de rénovation
- + GigaFactories réindustrialisation
- + Planification régionalisée des rénovations



Energy Poverty 0 - Life

- + Quartiers fragiles
- + Coopération logement privé et HLM
- + Boussole énergétique de quartier
- + Collectivités locales et urbanisme
- + Achat groupé de rénovation énergétique



Ren+Homes - Horizon Europe

- + Maison 0 énergie
- + Adaptation au changement climatique
- + Effacement énergétique
- + Optimisation à l'échelle de quartiers
- + Recherche universitaire



Circular Reno - Interreg NWE

- + Approvisionnement local en agromatériaux
- + Mix matériaux circulaires
- + Projets démonstrateurs
- + Crédits carbone
- + Formation MOOC et formation



Street HP - Life

- + Achat groupé logement privé et HLM
- + Pompes à chaleur / modules énergie
- + Rues et peri-urbain
- + Mobilisation et ingénierie de conviction
- + Planification énergétique communale



Reno Tides - Life

- + Rénovation progressive
- + Coopération logement privé et HLM
- + Achat groupé
- + Lean Management
- + Modèle de financement



Cosme Reno - Life

- + PME de la construction
- + Prefab Lab
- + Ressources mutualisées
- + Garantie de performance
- + Formation et outils associés



AREC Reno - Life

- + Achats groupés entre particuliers
- + Coopération PME
- + Catalogue ergonomique de solutions
- + Agro-matériaux locaux
- + Inclusion dans les entreprises
- + Projets Démonstrateurs

DES PROJETS QUI SE NOURRISSENT LES UNS ET LES AUTRES ET SE COMPLÈTENT UTILEMENT

energy poverty 0

Engagement social pour des rénovations de quartier pour des publics précaires

Demande

arec reno

Achats groupés pour des rénovations biosourcées globales par quartier

reno tides

Achats groupés de façades et toitures hors site pour rénover

street hp reno

Achats groupés de pompes à chaleur à l'échelle d'une rue ou d'un quartier

Rénovation globale

giga regio factory

Industrialisation de filières régionales Hors Site pour la rénovation

Interreg
North-West Europe



Co-funded by
the European Union

Offre

CIRCULAR RENO

Développement des filières agro-sourcées en rénovation

cosme reno

Appui des PME sur des marchés de rénovation Hors-site et avec des CPE

Rénovation par étapes

CONSEIL 1 : SOYEZ ENTREPRENEURS DE VOS IDÉES, NE RÉPONDEZ PAS SCOLAIREMENT AUX APPELS À PROJET, FINANCEZ VOS INDIGNATIONS

1. Une opportunité de financer des travaux de recherche action pour tester / commencer à dupliquer, en travaillant en collectif : acteurs publics, privés et associatifs
2. Partez des problèmes que vous observez et proposez une façon de le résoudre en lien avec un angle / une typologie de territoire et d'acteur
3. Ne proposez que des approches / outils méthodes gratuites et open source, ce n'est pas un financement de R&D privé propriétaire

CONSEIL 2 : ARRÊTEZ DE VOUS COMPLEXER AVEC L'ANGLAIS ET LE FORMALISME DES CANDIDATURES

1. Comme répondre à des marchés publics français : ça n'est naturel pour personne mais ça s'apprend. D'autres y arrivent, pourquoi pas vous
2. Apprenez ce formalisme en vous mettant sur le « porte bagage » de partenaires plus expérimentés, rien de tel qu'observer pour apprendre avant d'être leader
3. Les Grecs et les Espagnols ne parlent pas mieux anglais que nous, et ils gagnent plus de projets. Bravo à eux, mais c'est à notre portée (PS : vous allez être évalué par des Bulgares, des Lettons et Italiens pas forcément plus à l'aise que vous)

CONSEIL 3 : N'ESSAYEZ PAS DE FINANCER DU COMME D'HABITUDE, CE N'EST PAS UN RELAIS POUR PALIER À DES COUPES BUDGÉTAIRES

1. Soyez rafraichissant, montrez que votre idée sort de l'ordinaire tout en capitalisant sur des inspirations crédibles, et qu'elle mérite donc d'être financée et testée
2. Soyez méthodiques pour expliquer son impact possible / plausible si tout va bien, avec hypothèses, incertitudes et explication de vos calculs
3. Assurez vous que votre maman (si elle ne fait pas du tout le même métier que vous) comprendrait le projet en 2 phrases parce que c'est clair et limpide

DE LA JOIE À FAIRE, QUAND ÇA MARCHE : C'EST L'EUROPE QUE L'ON AIME. PLAISIR DE COOPÉRER ET APPRENDRE AVEC D'AUTRES



Contact

Sébastien DELPONT

Directeur - Ressorts & EnergieSprong France

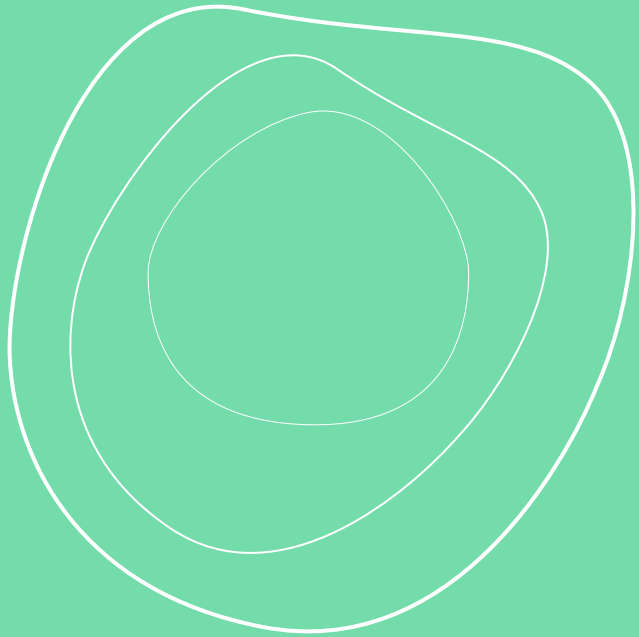
sdelpont@ressorts.life

06 65 46 34 16

Sites web : <http://www.energiesprong.fr/>

& www.ressorts.life





Des questions ?

Programme

NEB, Horizon Europe & LIFE : Panorama des opportunités

1

horizon
europe **pcn**
NEB

*Cellule officielle d'information et
d'accompagnement des acteurs
publics et privés*

 **ressorts**

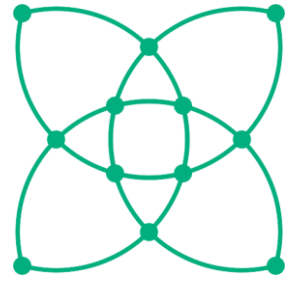
*Entreprise à mission,
conception et animation de
projets collectifs pour
accélérer la transition
écologique de l'habitat*

2

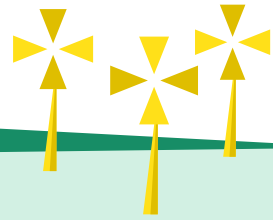
 **EUROVERTICE**

*Société de conseil
espagnole spécialisée dans
les projets européens en
matière d'urbanisme,
environnement et durabilité*

Retours d'expérience d'acteurs lauréats



EUROVÉRTICE



À propos d'EuroVértice

Nos valeurs

Chez EuroVértice, nous sommes spécialistes de **l'innovation et de la durabilité** pour la transformation des villes et des territoires à travers des **financements et des coopérations européennes**.

Valeurs

QUALITÉ

NARRATOIRE

DURABILITÉ

ÉTHIQUE DES
ENTREPRISES

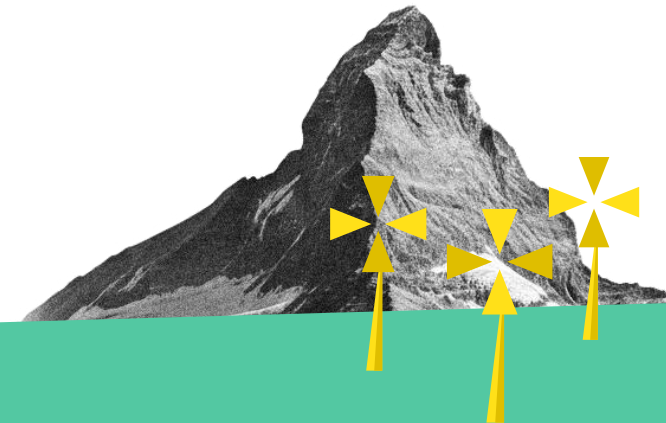
WECconnect
INTERNATIONAL
Connecting Women's Enterprises with Market Opportunity

ens
Esquema Nacional de
Seguridad



AENOR
GESTIÓN
AMBIENTAL
ISO 14001

AENOR
GESTIÓN
DE LA CALIDAD
ISO 9001



À propos d'EuroVértice

Notre équipe est composée de plus de 30 experts dans différentes disciplines : architecture, énergie, environnement, économie, droit, anthropologie ou journalisme, avec les connaissances nécessaires pour offrir le meilleur service client complet.



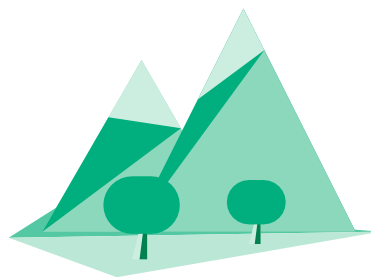
Domaines d'expertise

Qui sommes-nous?

+500
CONTACTS AU
NIVEAU
INTERNATIONAL



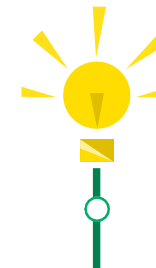
**DÉVELOPPEMENT
URBAIN**



ENVIRONNEMENT



**COOPÉRATION
EUROPÉENNE**



ÉNERGIE



INNOVATION

À propos d'EuroVértice

Nos clients

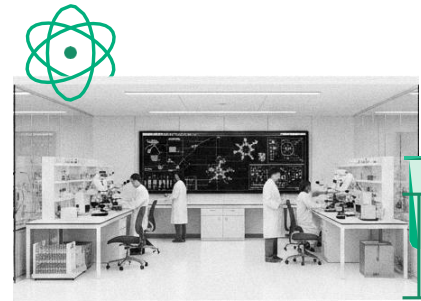
Au cours de nos **20 années** d'expérience, nous avons travaillé avec:



**Administrations publiques
nationales et européennes**



Entités privées



**Centres de
recherche**



**Associations à
but non lucratif**

+200 CLIENTS

À propos d'EuroVértice



Union for the Mediterranean
Union pour la Méditerranée
الاتحاد من أجل المتوسط

Nos clients



À propos d'EuroVértice

Financement

Nos services

Analyse des appels



Nous vous aidons à trouver les appels qui correspondent à vos besoins en temps opportun

Recherche des partenaires



Nous étudions quelles associations ou entités sont idéales pour collaborer

Rédaction des propositions



Nous identifions le programme, évaluons l'idée et préparons la présentation du projet

Gestion et suivi

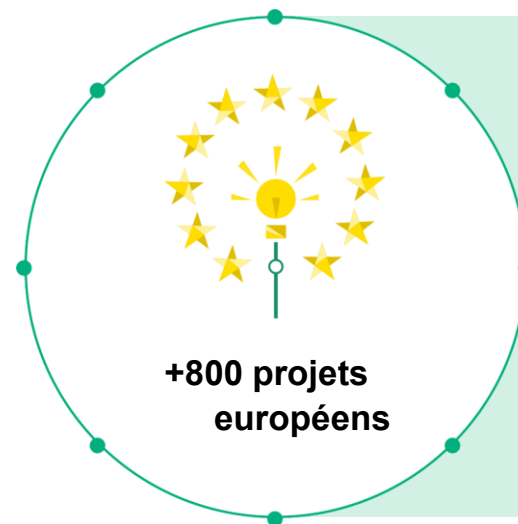
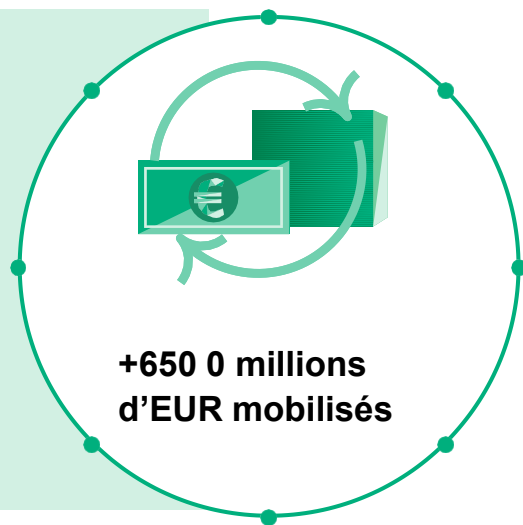


Suivi des indicateurs de projet et préparation des rapports de suivi

À propos d'EuroVértice

Project Figures

Nos chiffres



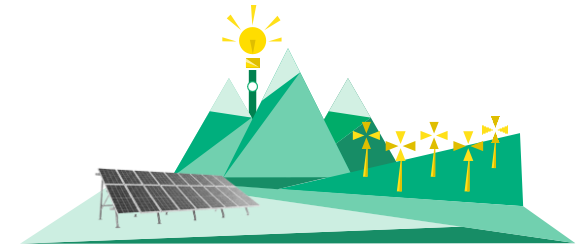
À propos d'EuroVértice

Expertises

COOPÉRATION EUROPÉENNE

Nous sommes spécialisés dans la conception et la gestion de **projets européens** liés au développement de territoires pour parvenir à une Europe plus cohésive, compétitive, durable et inclusive. Nous disposons d'un observatoire des possibilités de financement européen et de notre propre instrument Vértice **Europa** pour informer et communiquer les appels à manifestation d'intérêt sur des thèmes prioritaires pour nos clients.

Nos services



À propos d'EuroVértice

Expertises

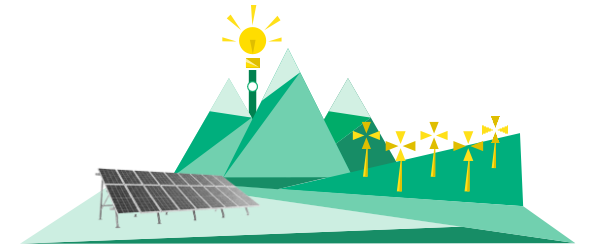
ÉNERGIE

Depuis 20 ans, nous développons des services de conseil axés sur l'efficacité énergétique et l'utilisation des sources d'énergie renouvelables, créons des plans d'action pour le climat et l'énergie durable (CAPES), élaborons des plans de réduction de l'empreinte carbone pour les entreprises, mettons en œuvre des systèmes de gestion de l'énergie (certifiés ISO 50001), ainsi que des projets de transition énergétique, de décarbonisation, d'adaptation au changement climatique et d'atténuation de ses effets.

INNOVATION

Nous offrons des conseils sur mesure pour obtenir les meilleurs résultats dans les projets d'innovation. Nous fournissons des conseils sur les possibilités de financement européen et accompagnons votre processus de demande. Nous étendons également notre vision créative au domaine du conseil, en mettant l'accent, d'un point de vue perturbateur: le développement de stratégies et de nouveaux produits et services, la numérisation, la mobilité, la logistique, l'économie circulaire, les processus de transformation économique ou les plans de participation des citoyens, entre autres sujets.

Nos services



DÉVELOPPEMENT URBAIN

Nous menons et promovons des projets de développement urbain innovants et percutants. Nous transformons les territoires à travers la planification stratégique des **agendas urbains et des stratégies intégrées** appliquant les principes du **nouveau Bauhaus européen (NEB)**, avec la participation citoyenne comme axe central. Notre travail met en valeur des aspects clés dans nos villes tels que le patrimoine culturel et le tourisme durable et renforce le lien entre les zones urbaines et rurales, sans laisser de côté le développement des zones intérieures. Nous accompagnons nos villes dans la gestion de projets qui génèrent un réel impact social, économique et territorial sur notre environnement.



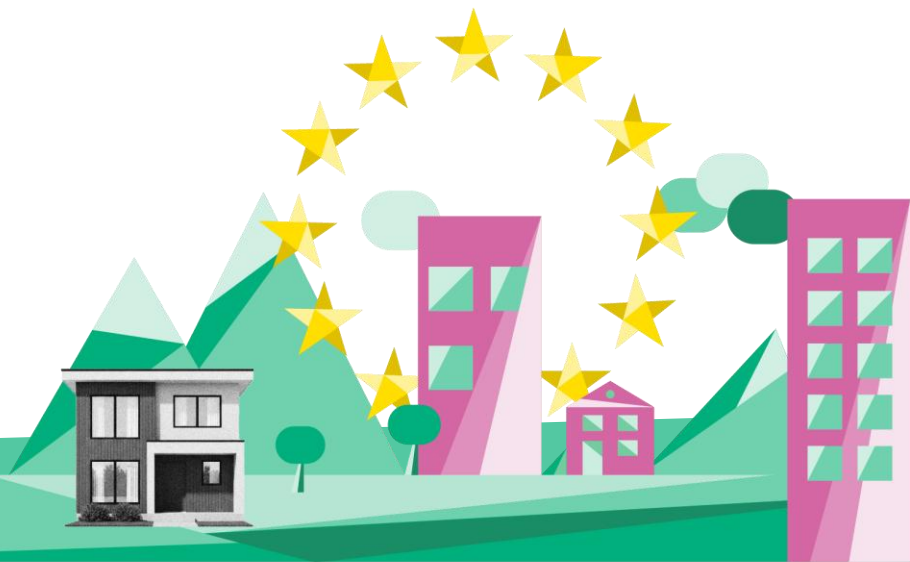
ENVIRONNEMENT

Le développement durable **et les projets environnementaux** font partie de l'ADN d'EuroVértice. Au cours de ces années, nous avons abordé des projets de gestion et de conservation de l'environnement naturel, d'adaptation et d'atténuation du changement climatique, de gestion de l'environnement marin et des ressources en eau, d'économie circulaire et d'agroécologie. Nous nous sommes également imposés comme promoteurs de projets visant à améliorer l'environnement urbain et la gouvernance au niveau local.



Principales initiatives
NEB

Nos initiatives



Principales initiatives NEB

Objectif

Ce projet a parcouru la région de Murcie en réalisant différentes actions de participation menées par différentes disciplines, et bien sûr, par les citoyens eux-mêmes. En outre, le projet a été sélectionné lors du NEB Fest en tant qu'événement parallèle en 2022.



Nos initiatives

PLANE DE SITUATION



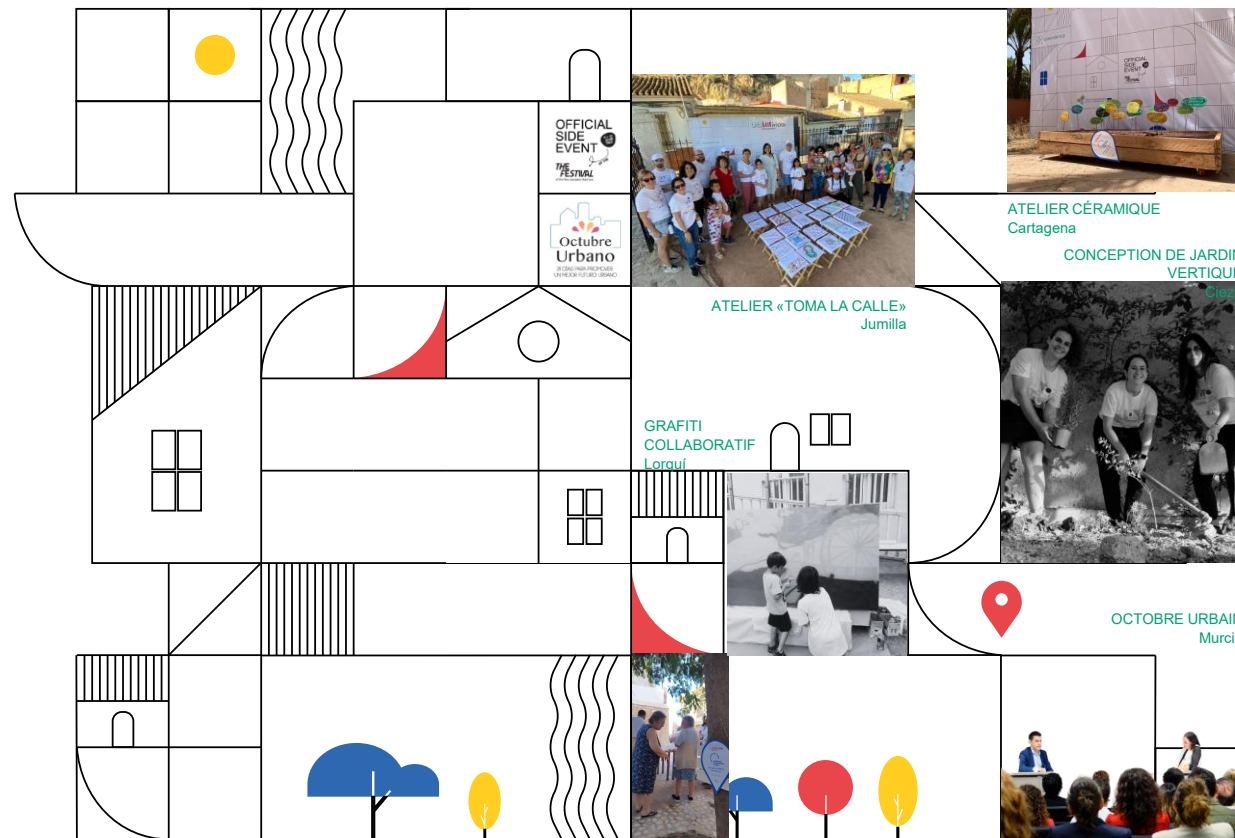
Principales initiatives

UrbActivistas

Nos initiatives

Objectif

UrbActivistas est un mouvement urbain encadré dans l'initiative du nouveau Bauhaus européen et promu par Eurovértice Consultores qui propose de faire des citoyens le protagoniste de leur ville en les faisant participer à sa conception.



Projets

LIFE Bauhausing Europe

Objectif

Appliquer l'approche du nouveau Bauhaus à la rénovation des bâtiments et à la transformation des quartiers dans 5 villes, en créant des communautés durables et inclusives. Coordonné par EuroVértice.



Nos initiatives



Projets

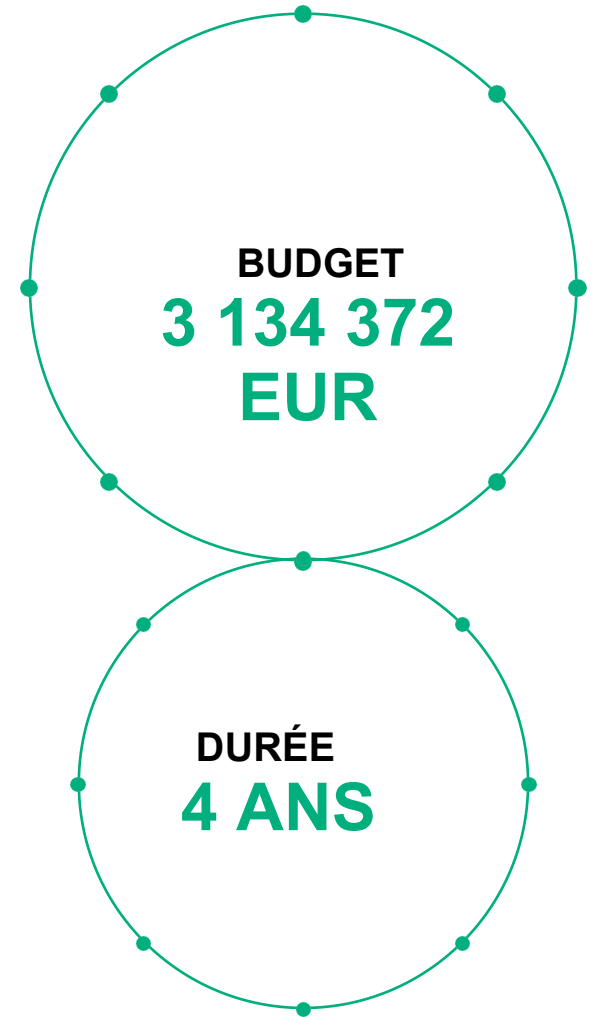
LIFE SeedNEB

Objectif

Le projet démontrera des stratégies urbaines basées sur la nature (NbS) et des interventions sur site, telles que des toitures et des façades vertes, qui améliorent la biodiversité urbaine et améliorent les impacts environnementaux et le bien-être des personnes vivant dans la région.



Nos initiatives



Projets

LIFE GreenMe5

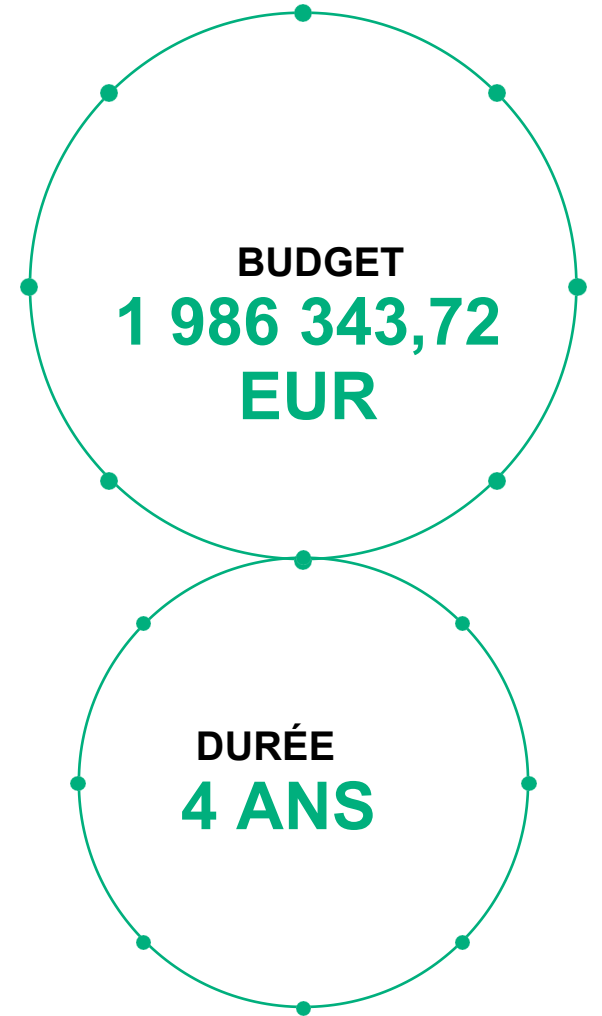
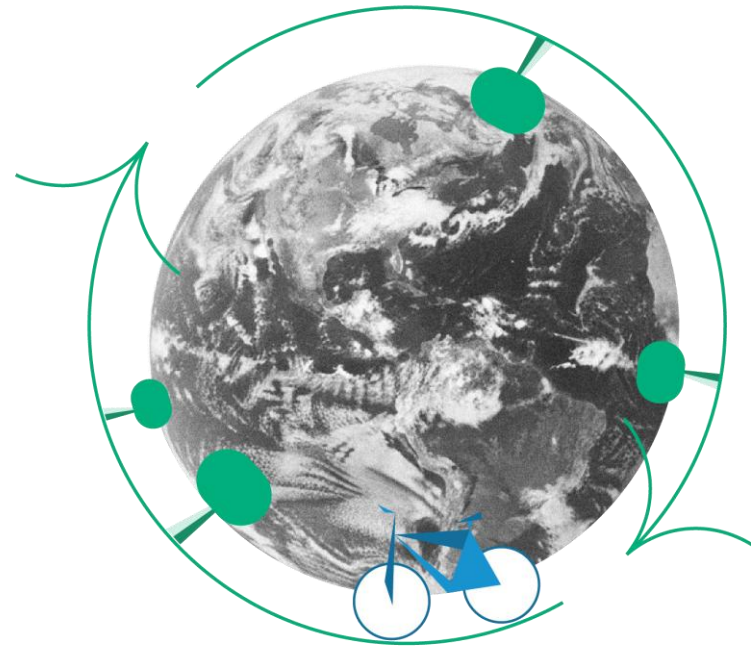
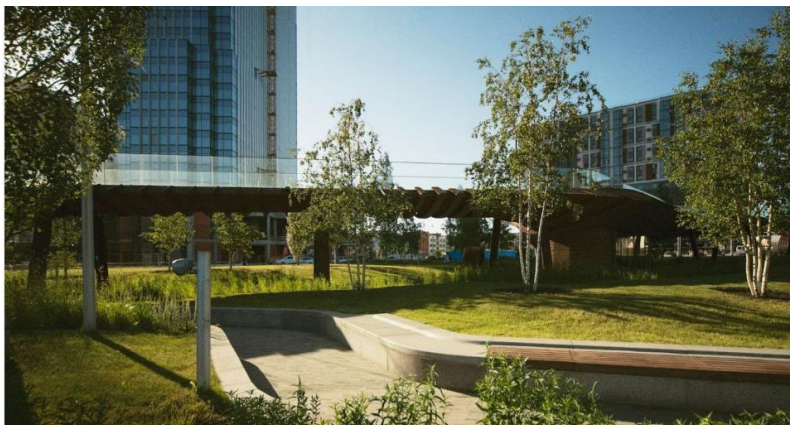
Nos projets

Objectif

Faciliter la mise en œuvre de l'Accord **sur les villes vertes** dans les villes européennes. Il met l'accent sur la résolution des problèmes, l'amélioration de la planification environnementale et de la collecte de données, et la promotion d'actions pilotes visant à montrer les bonnes pratiques en matière d'amélioration de l'environnement urbain.



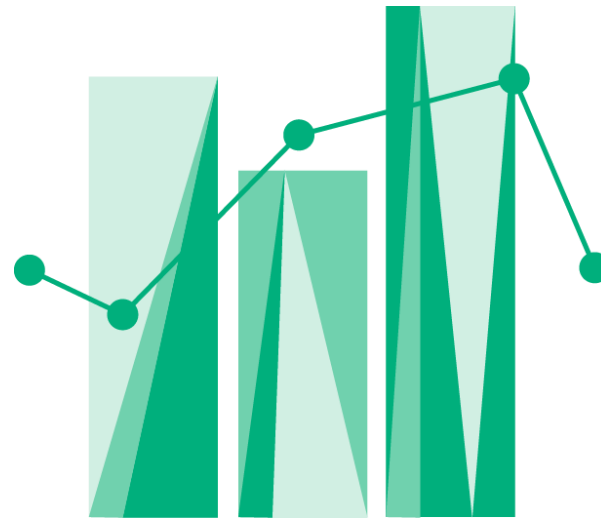
**LIFE
GreenMe5**



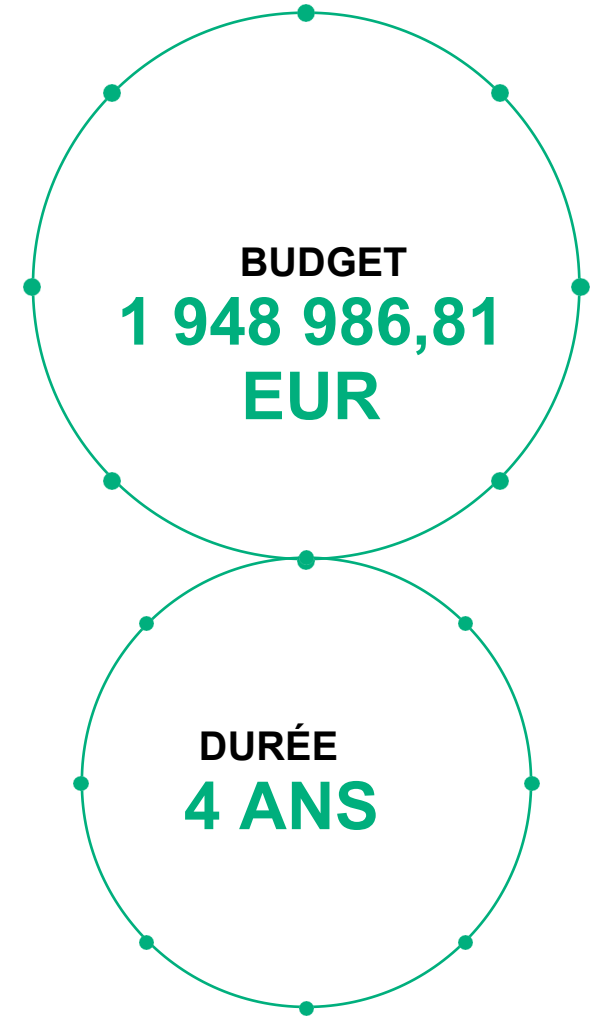
Projets LIFE ReHabita

Objectif

L'objectif est de promouvoir les rénovations énergétiques dans les logements vulnérables afin de lutter contre la précarité énergétique. La régénération urbaine et l'adaptation au changement climatique sont encouragées en collaboration avec la communauté.



Nos projets



Projets

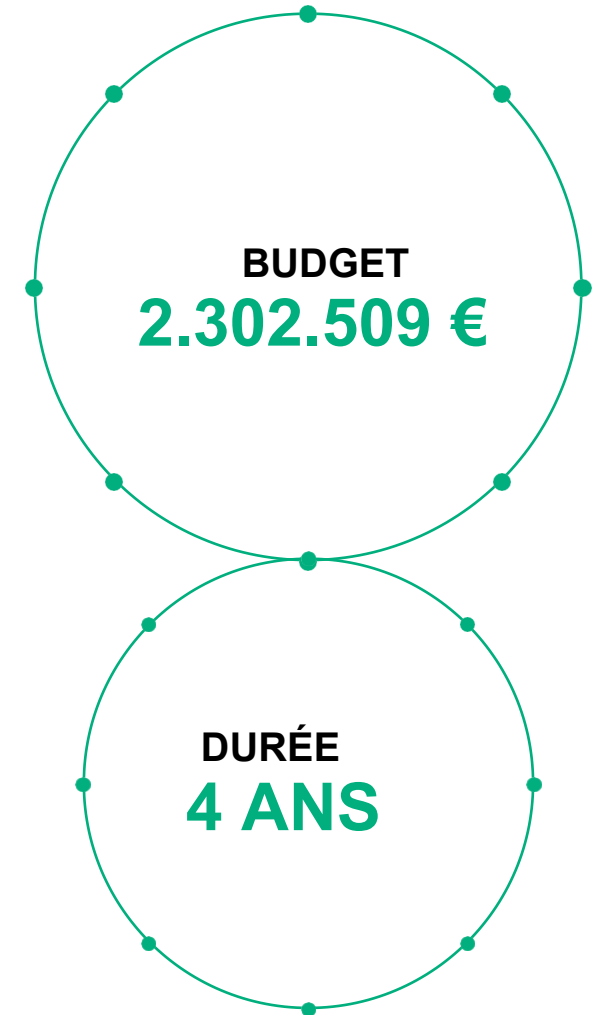
LIFE CitiAdaP3

Objectif

Financement de l'adaptation au changement climatique dans les villes par la collaboration public-privé et la responsabilité sociale des entreprises locales.



Nos projets



Projets

Interreg Euro-MED HEATSAFE

Nos projets

Objectif

L'objectif est de protéger contre la chaleur extrême dans les villes méditerranéennes, à travers une approche interdisciplinaire et participative pour concevoir des solutions adaptées localement qui protègent en particulier les groupes les plus vulnérables. Le projet combine la planification urbaine, la santé publique, la gouvernance à plusieurs niveaux, l'inclusion sociale et la durabilité environnementale.



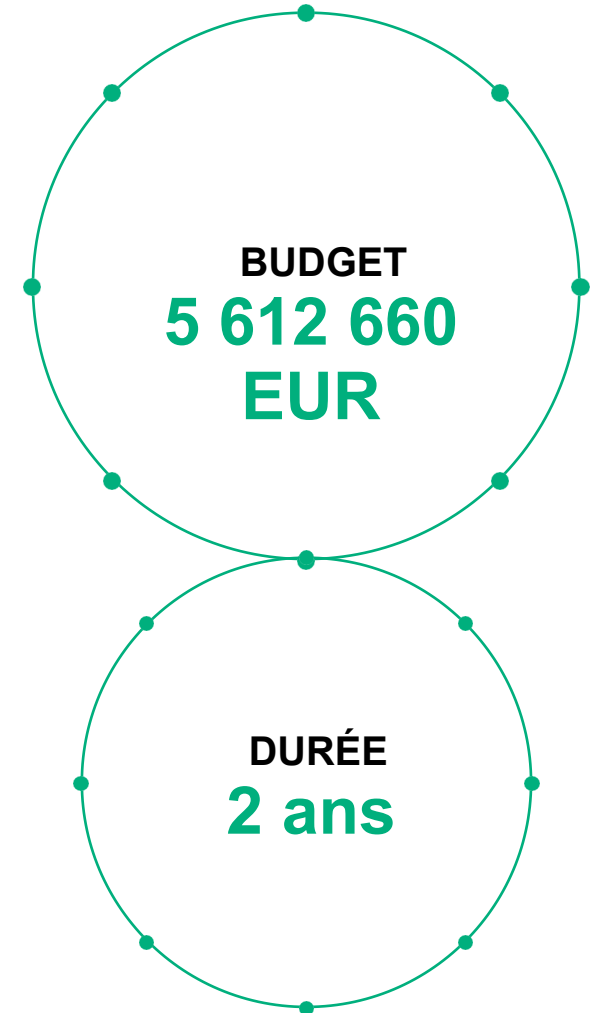
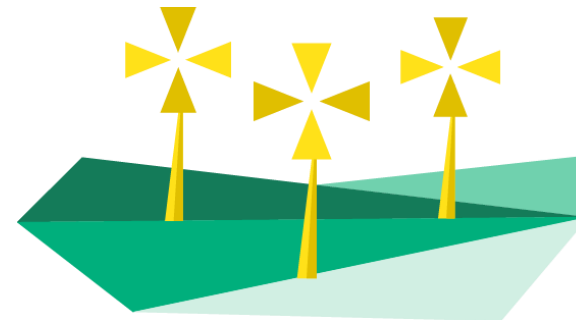
HEATSAFE

Interreg
Euro-MED



Co-funded by
the European Union

CADRE D'ADAPTATION HOLISTIQUES ENVIRONNEMENTALE ET SOCIALE
POUR LA CHAUFFAGE EXTRÊME



Projets

Interreg Euro-MED INSPIRE

Objectif

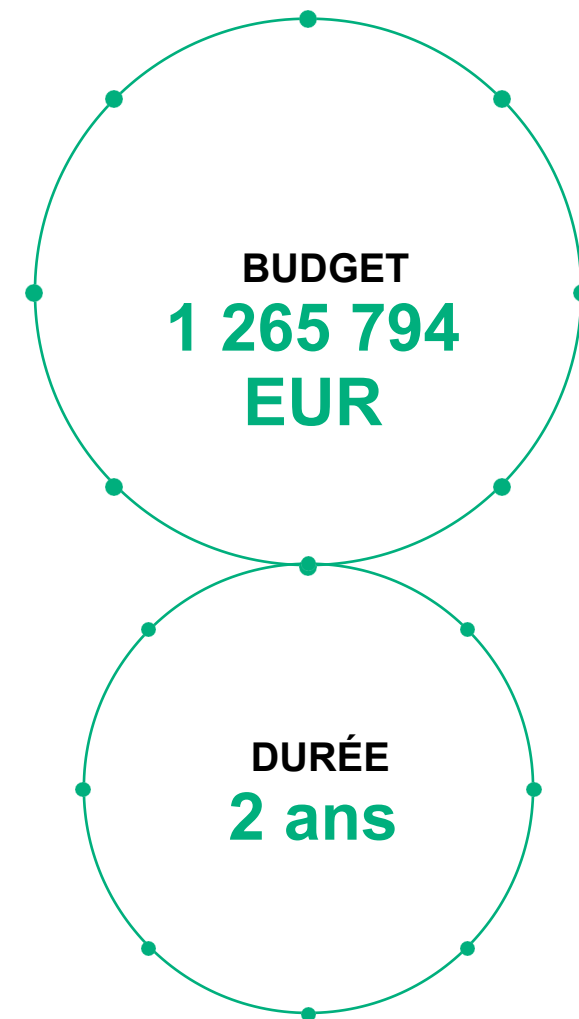
L'objectif est de revitaliser les territoires non urbains, ruraux et intérieurs de la SUDOE avec l'économie sociale (ES) comme moteur de développement socio-économique, en tirant parti des ressources endogènes de ces zones et en favorisant la collaboration entre les acteurs locaux pour créer des emplois de qualité, garantir l'accès aux services et retenir la population.



Co-funded by
the European Union

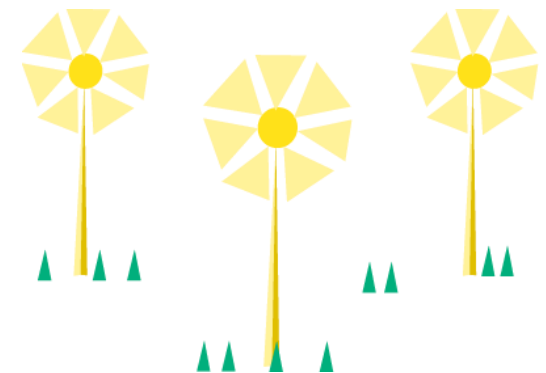


Nos projets



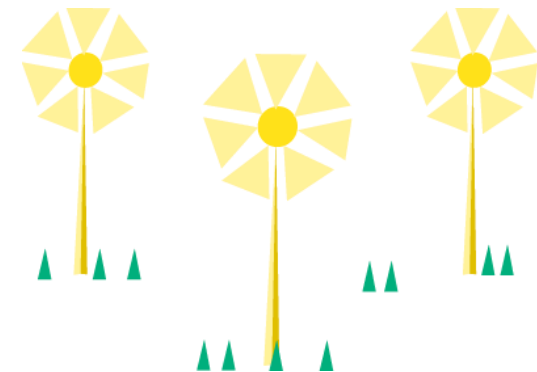
RAISONS POUR PARTICIPER DANS DES PROJETS EUROPÉENS

- L'accès au financement pour se développer
- Apprentissage accéléré
- Travailler avec des organisations d'autres pays
- L'innovation sans prendre tous les risques
- Plus de prestige et de crédibilité
- Développement professionnel de l'équipe
- Élargir le réseau de contacts
- Impact réel sur la communauté



ÉLÉMENTS COMMUN DES PROJETS EUROPÉENS

- Besoin existant
- Répondre aux priorités définies dans les programmes européens
- Innovante
- Viable (économiquement et techniquement)
- Cofinancement
- Valeur ajoutée européenne
- Partenariat européen
- Être soutenu par l'environnement
- Supposé par l'organisation



DES ASTUCES POUR PARTICIPER DANS DE PROJETS EUROPÉENS

- Commencez par participer en tant que partenaire – Apprendre – Continuez ensuite en tant que chef de file de la proposition.
- Essayez d’être un évaluateur de propositions – Outil d’apprentissage important.
- L'appel et le pack de documents sont votre Bible !
- Vous devez convaincre un tiers (évaluateur)
- Quelles informations dois-je inclure et où? Considérez l'ordre de lecture de l'évalateur
- Essayez d'écrire d'une manière simple et attrayante
- Utiliser des graphiques et des tableaux (exemple de matrice et texte)
- La rédaction doit être faite en équipe (pas seulement une personne)
- Qu'un tiers qui n'a pas participé à la rédaction lise la proposition

Learning by doing!!!

Contactez-nous

Contact

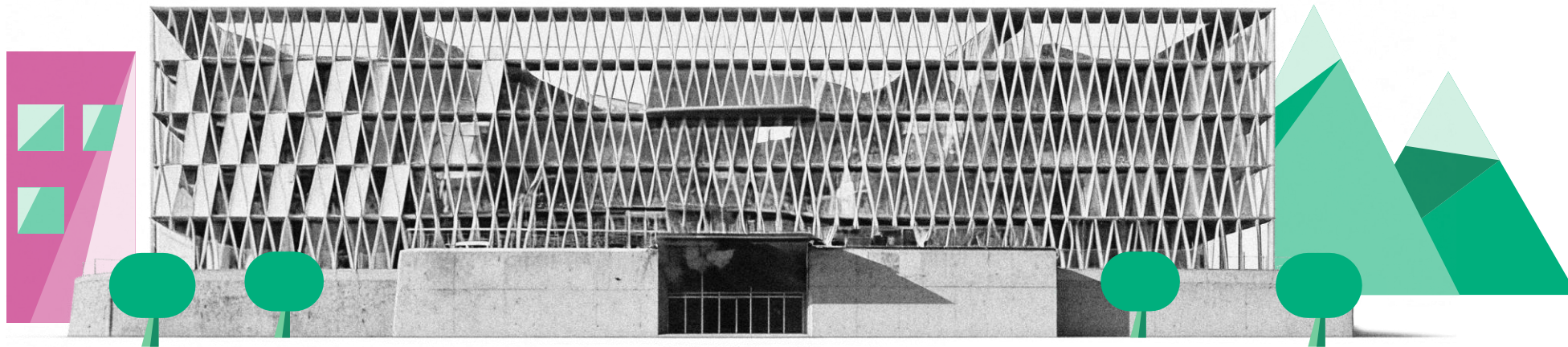
CONSUELO GARCÍA
Chef du Département de Coopération Européenne

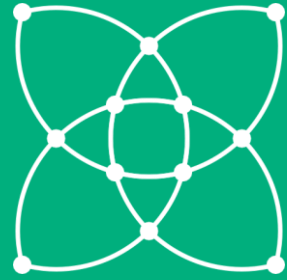


+34 968 27 78 45



Courriel : consuelo.garcia@eurovertice.eu





EUROVÉRTICE



Première édition du Festival NBO en Occitanie

- **Événement régional de référence** du Nouveau Bauhaus Européen Porté par **Envirobat Occitanie et la Région**
- L'Occitanie comme : un **territoire créatif et expérimental** et un **laboratoire vivant de la fabrique de la ville et de la participation citoyenne**
- **Partenaires :**



Nîmes

7 & 8 octobre 2026





Projet de la résidence autonomie
Enclos-Rey à Nîmes (30)
Source : Le Spot Nîmes

Rejoignez-nous pour construire ensemble des lieux durables, beaux et inclusifs !



Consultez le portail NEB
sur le site internet de

envirôbât
OCCITANIE

Vos contacts en Occitanie



Laura ROUFFIGNAC – Occitanie Ouest :
lrouffignac@envirobat-oc.fr

Hanh-Lise KERLERO DE ROSBO – Occitanie Est :
hlkerlero@envirobat-oc.fr

Merci à tous·tes pour votre participation
&
Rejoignez la Communauté NEB en Occitanie !



New European Bauhaus
beautiful | sustainable | together

envirôbât
OCCITANIE