



Commission d'évaluation - Phase Conception : évaluée le 28/05/2026  
 Commission d'évaluation - Phase Réalisation : non évaluée à ce jour  
 Commission d'évaluation - Phase Usage : non évaluée à ce jour

# EXTENSION DU CENTRE UNIVERSITAIRE DU GUESCLIN - BEZIERS (34)

CONCEPTION  
non évaluée à ce jour

ARGENT

REALISATION  
non évaluée à ce jour

USAGE  
non évaluée à ce jour



Centre Universitaire Du Guesclin  
Béziers  
Hérault (34)  
Phase d'évaluation : **Conception**  
Prérequis : **Argent**  
Version référentiel : **V4.0-ind3**  
Grille : **Enseignement**  
Type de travaux : **Neuf**  
Points hors bonus : **63**

Accompagnatrice BDO :  
Béatrice RIEHL, E'nergys  
Dernière mise à jour :  
29/05/2026

Maître d'ouvrage	MOA Délégué	Architecte	BE Technique	BE QEB	Accompagnateur BDO / AMO QEB
Etat	Communauté d'agglomération de Béziers	BPA Architecture	BETSO	AUBAINE	E'NERGYS



[www.envirobat-oc.fr](http://www.envirobat-oc.fr)



# Les intervenants

- Maitrise d'ouvrage déléguée :
  - Carine LORENTE  
Communauté d'Agglomération de Béziers, Directrice Bâtiment
- Maitrise d'œuvre :
  - Antoine ASSUS - Associé BPA ARCHITECTURE
  - Kristiana LYTVIAK - Architecte BPA ARCHITECTURE
- Dominique CHEVRIAUX  
BE QEB AUBAINE
- AMO QEB (BDO) :
  - Béatrice RIEHL,  
E'nergys, Accompagnatrice BDO



Centre Universitaire Du Guesclin  
Béziers  
Hérault (34)

Phase d'évaluation : **Conception**  
Prérequis : **Argent**  
Version référentiel : **V4.0-ind3**  
Grille : **Enseignement**  
Type de travaux : **Neuf**  
Points hors bonus : **63**

Accompagnatrice BDO :  
Béatrice RIEHL, E'nergys  
Dernière mise à jour :  
29/05/2026

[www.envirobat-oc.fr](http://www.envirobat-oc.fr)

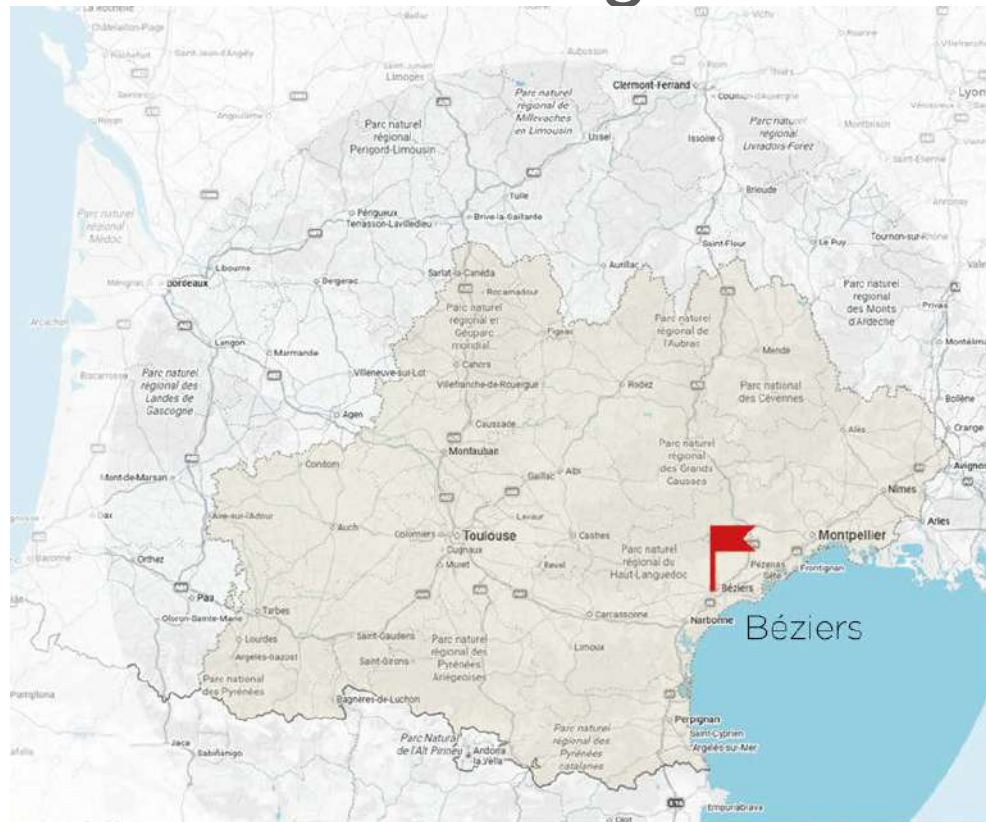




# Contexte et Programme

USA G2  
non évaluée à ce jour

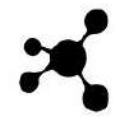
REALISATION  
non évaluée à ce jour



## Enjeux majeurs :



**Augmenter la capacité** à 1 340 étudiants (+30 %)



Ouverture de **nouvelles filières** (communication, psychologie, sciences du langage, tourisme...)



Offrir de **nouveaux espaces de vie étudiante**: Learning Center, cafétéria, pôle social/santé, associations

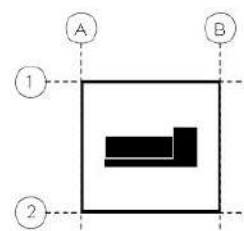


Permettre un **enseignement hybride et modernisé**

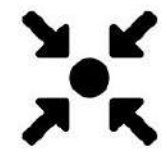
Centre Universitaire Du Guesclin  
Béziers  
Hérault (34)  
Phase d'évaluation : **Conception**  
Prérequis : **Argent**  
Version référentiel : **V4.0-ind3**  
Grille : **Enseignement**  
Type de travaux : **Neuf**  
Points hors bonus : **63**

## Objectifs du projet :

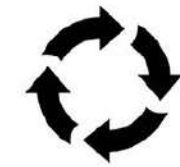
Accompagnatrice BDO :  
Béatrice RIEHL, E'nergys  
Dernière mise à jour :  
29/05/2026



Construction de nouveaux espaces d'environ 2000m<sup>2</sup>



Renforcer l'attractivité du pôle universitaires biterrois



Concevoir un bâtiment flexible, évolutif et économe en énergie



Préserver le potentiel d'extensions futures et favoriser les mobilités douces



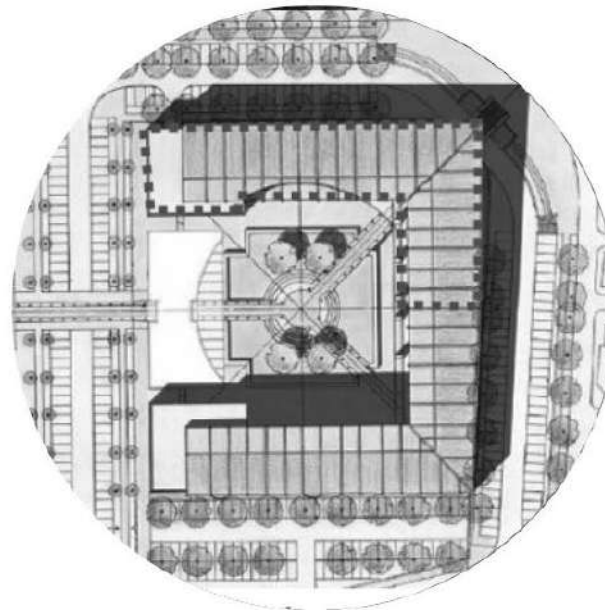


# Contexte et Programme

*Un peu d'histoire...*

USA G2  
non évaluée à ce jour

REALISATION  
non évaluée à ce jour



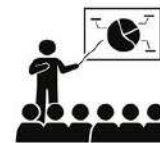
**Centre Universitaire Du Guesclin  
Béziers  
Hérault (34)**  
Phase d'évaluation : **Conception**  
Prérequis : **Argent**  
Version référentiel : **V4.0-ind3**  
Grille : **Enseignement**  
Type de travaux : **Neuf**  
Points hors bonus : **63**

Accompagnatrice BDO :  
Béatrice RIEHL, E'nergys  
Dernière mise à jour :  
29/05/2026



**1876-1879**

Construction de la Caserne Du Guesclin



**1998**

Reconversion en « Espace Du Guesclin »



**2024-2028**

Projet d'extension du  
Centre Universitaire Du Guesclin



[www.envirobat-oc.fr](http://www.envirobat-oc.fr)





# Contexte et Programme

## Evolution du site



**Centre Universitaire Du Guesclin  
Béziers  
Hérault (34)**

Phase d'évaluation : **Conception**  
Prérequis : **Argent**  
Version référentiel : **V4.0-ind3**  
Grille : **Enseignement**  
Type de travaux : **Neuf**  
Points hors bonus : **63**

Accompagnatrice BDO :  
Béatrice RIEHL, E'nergys  
Dernière mise à jour :  
29/05/2026



[www.envirobat-oc.fr](http://www.envirobat-oc.fr)



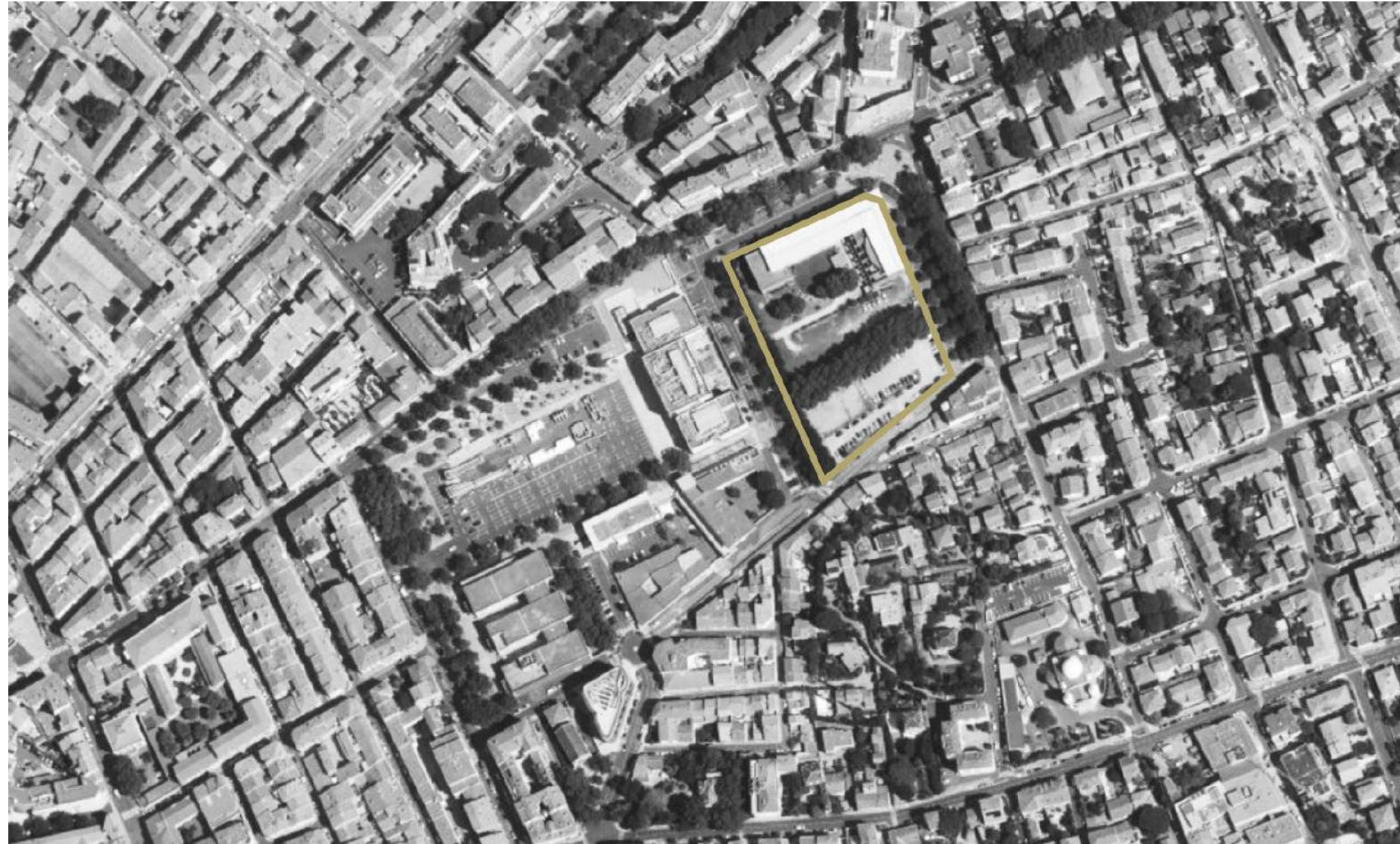


# Contexte et Programme

## Evolution du site

USA G2  
non évaluée à ce jour

REALISATION  
non évaluée à ce jour



**Centre Universitaire Du Guesclin  
Béziers  
Hérault (34)**  
Phase d'évaluation : **Conception**  
Prérequis : **Argent**  
Version référentiel : **V4.0-ind3**  
Grille : **Enseignement**  
Type de travaux : **Neuf**  
Points hors bonus : **63**

Accompagnatrice BDO :  
Béatrice RIEHL, E'nergys  
Dernière mise à jour :  
29/05/2026

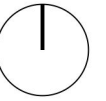
[www.envirobat-oc.fr](http://www.envirobat-oc.fr)

La Démarche Bâtiments Durables Occitane est soutenue financièrement par la direction régionale de l'ADEME.



# Le projet dans son territoire

## VUES SATELLITES



USA G2  
non évaluée à ce jour

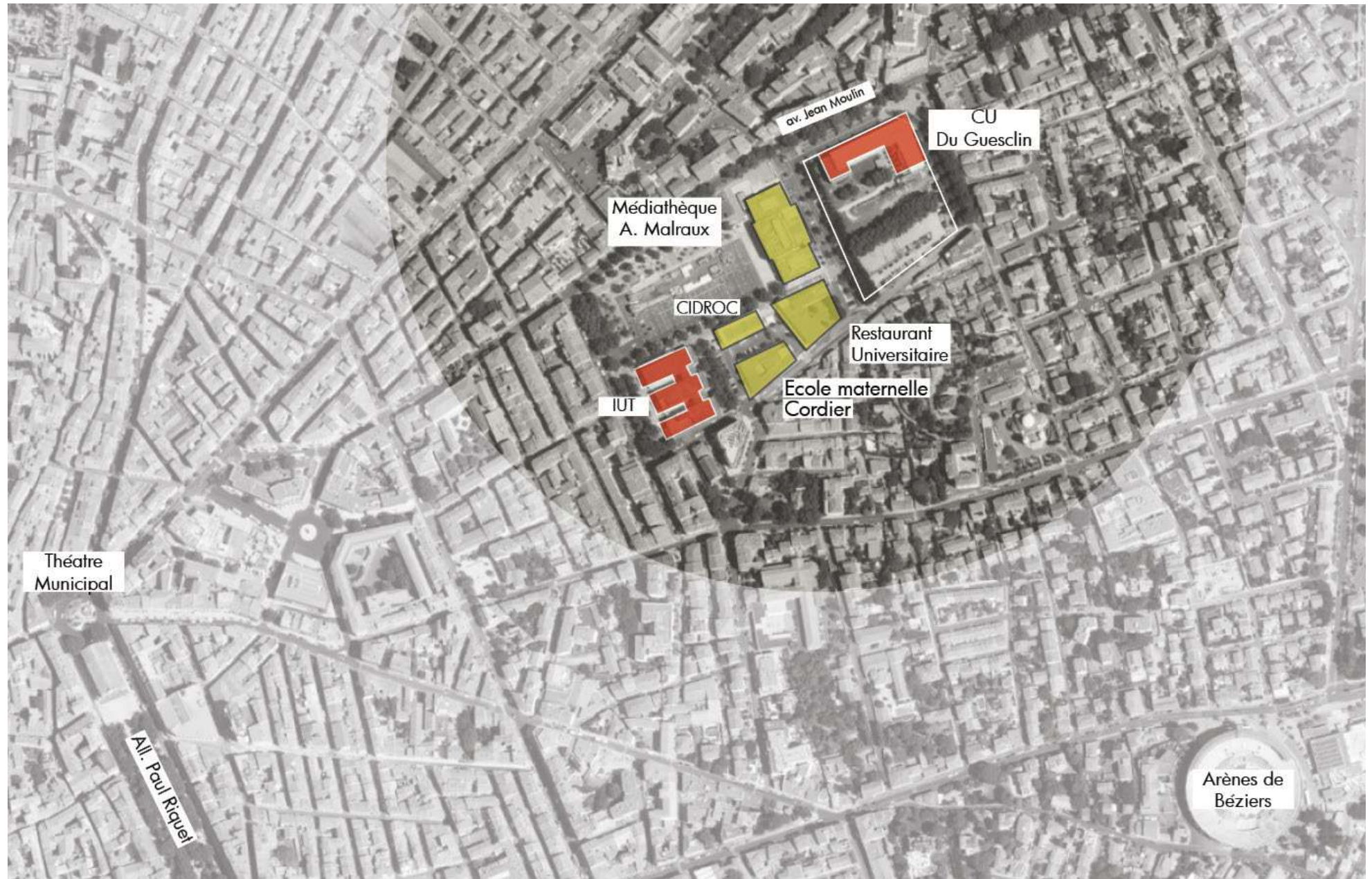
REALISATION  
non évaluée à ce jour

**Centre Universitaire Du Guesclin  
Béziers  
Hérault (34)**  
Phase d'évaluation : **Conception**  
Prérequis : **Argent**  
Version référentiel : **V4.0-ind3**  
Grille : **Enseignement**  
Type de travaux : **Neuf**  
Points hors bonus : **63**

Accompagnatrice BDO :  
Béatrice RIEHL, E'nergys  
Dernière mise à jour :  
29/05/2026

[www.envirobat-oc.fr](http://www.envirobat-oc.fr)

La Démarche Bâtiments Durables Occitane est soutenue financièrement par la direction régionale de l'ADEME.





# Le projet dans son territoire

## VUES DU SITE

USAGE  
non évaluée à ce jour

REALISATION  
non évaluée à ce jour

Centre Universitaire Du Guesclin  
Béziers  
Hérault (34)  
Phase d'évaluation : **Conception**  
Prérequis : **Argent**  
Version référentiel : **V4.0-ind3**  
Grille : **Enseignement**  
Type de travaux : **Neuf**  
Points hors bonus : **63**

Accompagnatrice BDO :  
Béatrice RIEHL, E'nergys  
Dernière mise à jour :  
29/05/2026



[www.envirobat-oc.fr](http://www.envirobat-oc.fr)





# Programme

**LEARNING CENTER**  
~820m<sup>2</sup>

**ENSEIGNEMENT**  
~510m<sup>2</sup>

**CAFETERIA**  
~230m<sup>2</sup>

**P. SANTE**  
~100m<sup>2</sup>

**BUR ETUDIANTS**  
~40m<sup>2</sup>

Centre Universitaire Du Guesclin  
Béziers  
Hérault (34)  
Phase d'évaluation : **Conception**  
Prérequis : **Argent**  
Version référentiel : **V4.0-ind3**  
Grille : **Enseignement**  
Type de travaux : **Neuf**  
Points hors bonus : **63**

Accompagnatrice BDO :  
Béatrice RIEHL, E'nergys  
Dernière mise à jour :  
29/05/2026

[www.envirobat-oc.fr](http://www.envirobat-oc.fr)



# Programme



Centre Universitaire Du Guesclin  
Béziers  
Hérault (34)  
Phase d'évaluation : **Conception**  
Prérequis : **Argent**  
Version référentiel : **V4.0-ind3**  
Grille : **Enseignement**  
Type de travaux : **Neuf**  
Points hors bonus : **63**

Accompagnatrice BDO :  
Béatrice RIEHL, E'nergys  
Dernière mise à jour :  
29/05/2026

**LE** ENSEIGNEMENT  
**ARNING CENTER**  
CAFETERIA HALL BUR ETUDIANTS P. SANTE

~1700m<sup>2</sup>



[www.envirobat-oc.fr](http://www.envirobat-oc.fr)



# Le projet dans son territoire

## PLAN MASSE

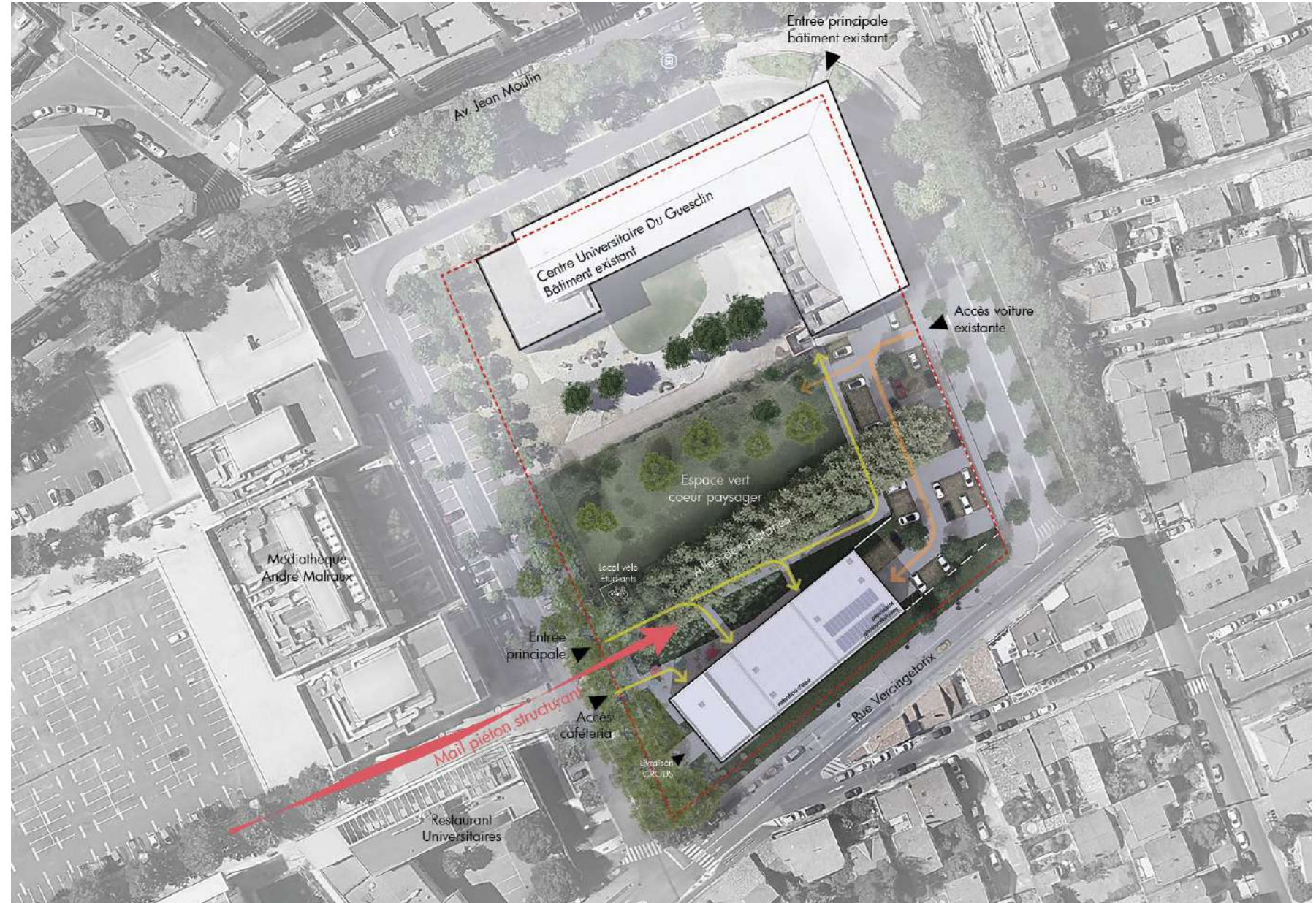


USA G2  
non évaluée à ce jour

REALISATION  
non évaluée à ce jour

Centre Universitaire Du Guesclin  
Béziers  
Hérault (34)  
Phase d'évaluation : **Conception**  
Prérequis : **Argent**  
Version référentiel : **V4.0-ind3**  
Grille : **Enseignement**  
Type de travaux : **Neuf**  
Points hors bonus : **63**



Accompagnatrice BDO :  
Béatrice RIEHL, E'nergys  
Dernière mise à jour :  
29/05/2026

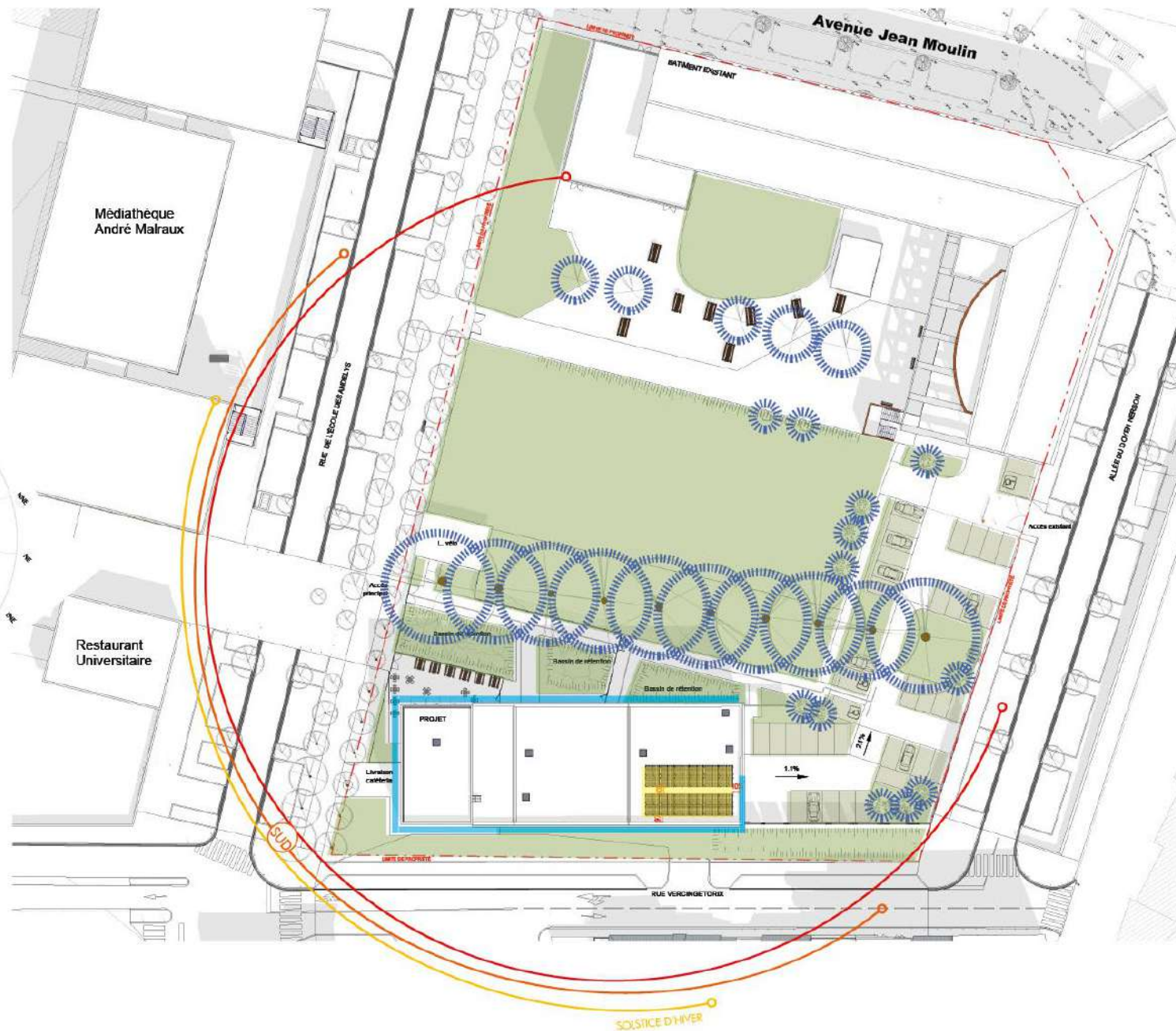
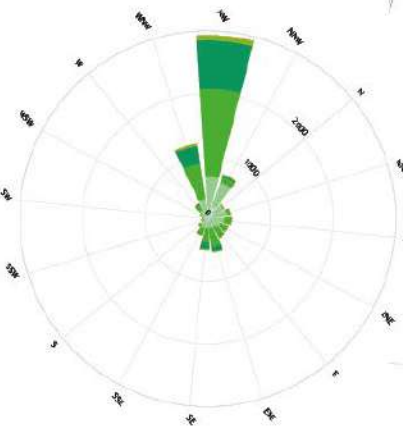


[www.envirobat-oc.fr](http://www.envirobat-oc.fr)



# Plan masse bioclimatique

-  Espace perméable
-  Protection solaire
-  Panneaux photovoltaïques
-  Zone ombragée



CONCEPTION  
bdo ARGENT

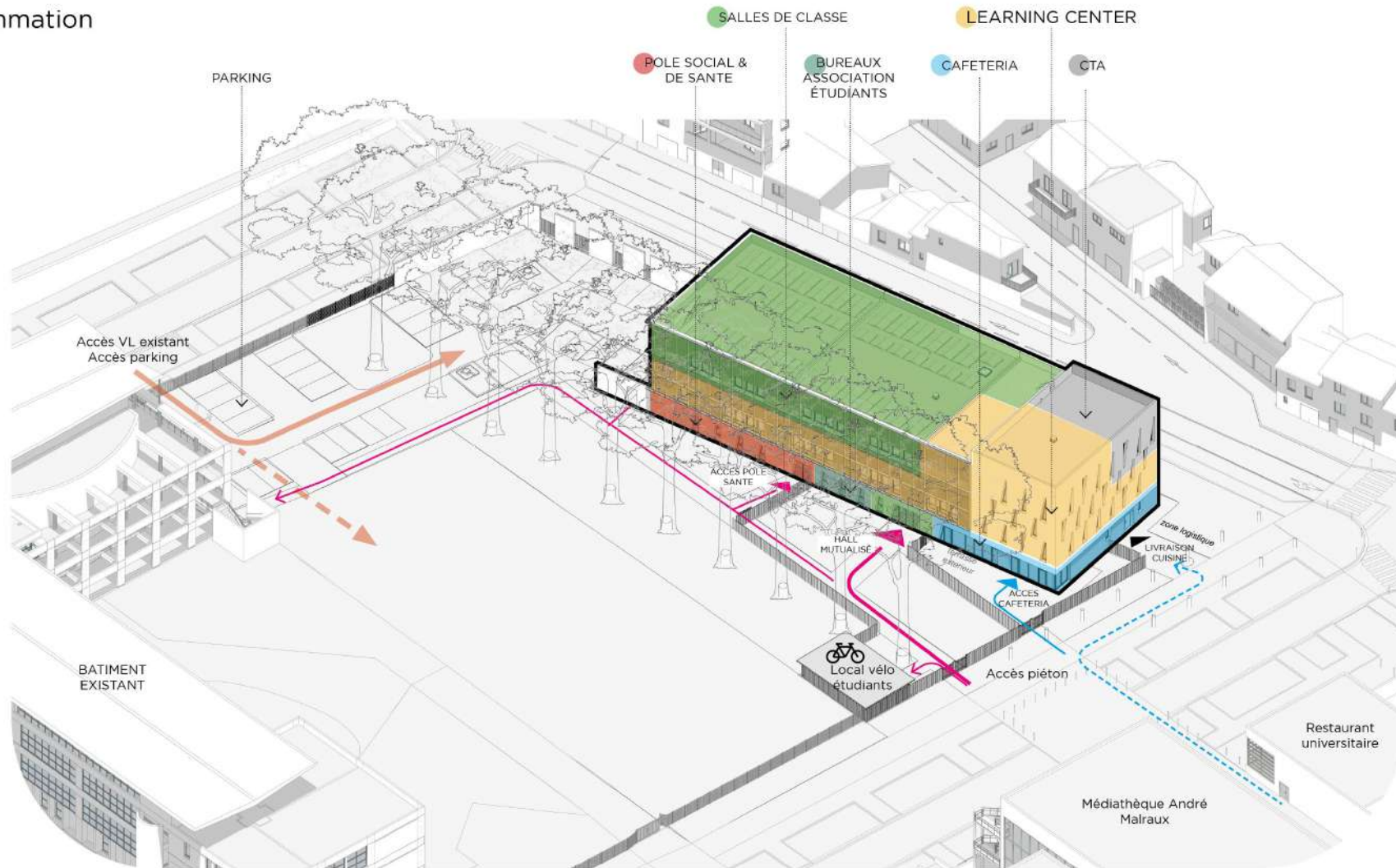
USAGÉ  
non évaluée à ce jour

RÉALISATION  
non évaluée à ce jour

Centre Universitaire Du Guesclin  
Béziers  
Hérault (34)  
Phase d'évaluation : **Conception**  
Prérequis : **Argent**  
Version référentiel : **V4.0-ind3**  
Grille : **Enseignement**  
Type de travaux : **Neuf**  
Points hors bonus : **63**

Accompagnatrice BDO :  
Béatrice RIEHL, E'nergys  
Dernière mise à jour :  
29/05/2026

## Programmation



USA G2  
non évaluée à ce jour

REALISATION  
non évaluée à ce jour

Centre Universitaire Du Guesclin  
Béziers  
Hérault (34)  
Phase d'évaluation : **Conception**  
Prérequis : **Argent**  
Version référentiel : **V4.0-ind3**  
Grille : **Enseignement**  
Type de travaux : **Neuf**  
Points hors bonus : **63**

Accompagnatrice BDO :  
Béatrice RIEHL, E'nergys  
Dernière mise à jour :  
29/05/2026

[www.envirobat-oc.fr](http://www.envirobat-oc.fr)



# COUPE

USAGE  
non évaluée à ce jour

REALISATION  
non évaluée à ce jour

**LEA** ENSEIGNEMENT  
LEARNING CENTER  
CAFETERIA HALL BUR ETUDIANTS P. SANTE



Centre Universitaire Du Guesclin  
Béziers  
Hérault (34)

Phase d'évaluation : **Conception**

Prérequis : **Argent**

Version référentiel : **V4.0-ind3**

Grille : **Enseignement**

Type de travaux : **Neuf**

Points hors bonus : **63**

Accompagnatrice BDO :

Béatrice RIEHL, E'nergys

Dernière mise à jour :

29/05/2026



[www.envirobat-oc.fr](http://www.envirobat-oc.fr)





# Plan RDC

USA G2  
non évaluée à ce jour

REALISATION  
non évaluée à ce jour

Centre Universitaire Du Guesclin  
Béziers  
Hérault (34)  
Phase d'évaluation : **Conception**  
Prérequis : **Argent**  
Version référentiel : **V4.0-ind3**  
Grille : **Enseignement**  
Type de travaux : **Neuf**  
Points hors bonus : **63**

Accompagnatrice BDO :  
Béatrice RIEHL, E'nergys  
Dernière mise à jour :  
29/05/2026



[www.envirobat-oc.fr](http://www.envirobat-oc.fr)

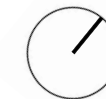




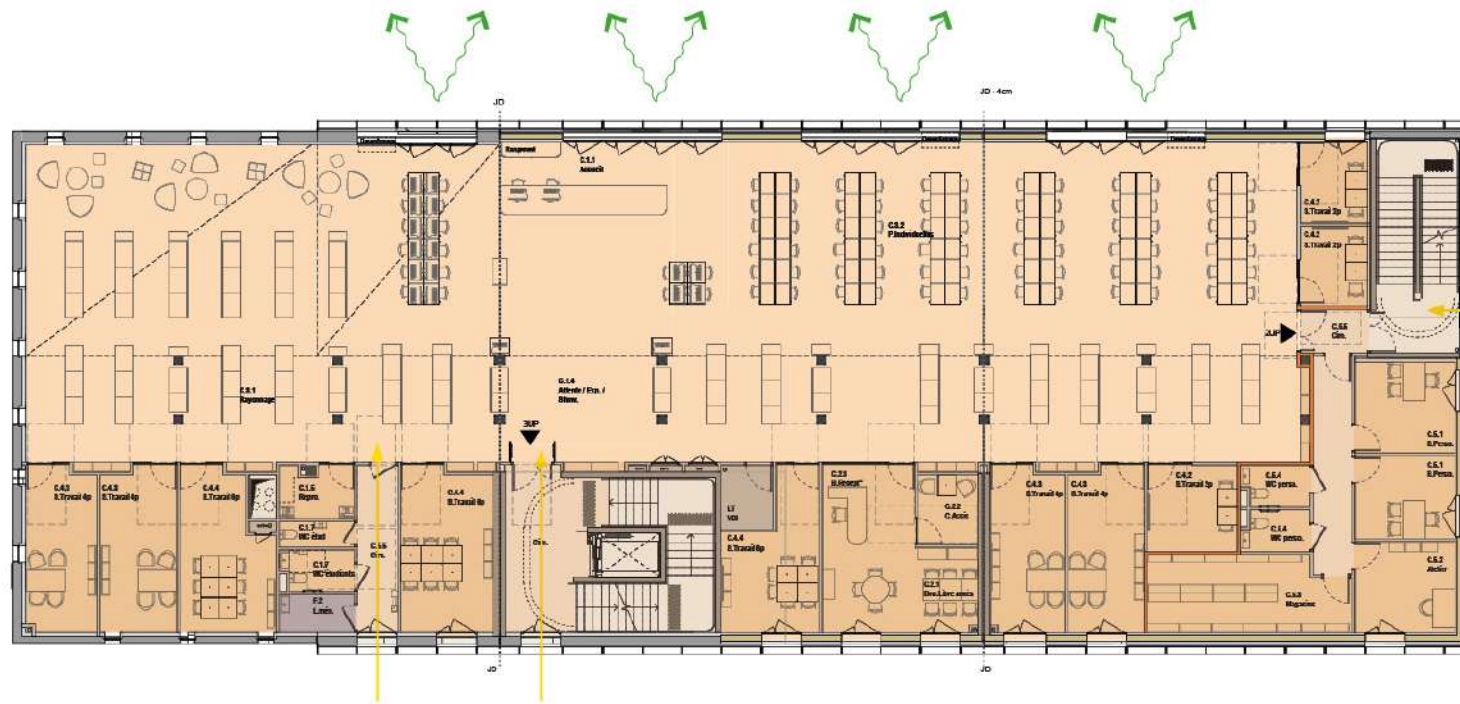
USA G2  
non évaluée à ce jour

REALISATION  
non évaluée à ce jour

# Plan R+1



Vue sur l'espace vert et les platanes



Centre Universitaire Du Guesclin  
Béziers  
Hérault (34)

Phase d'évaluation : **Conception**

Prérequis : **Argent**

Version référentiel : **V4.0-ind3**

Grille : **Enseignement**

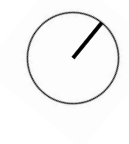
Type de travaux : **Neuf**

Points hors bonus : **63**

Accompagnatrice BDO :  
Béatrice RIEHL, E'nergys  
Dernière mise à jour :  
29/05/2026

[www.envirobat-oc.fr](http://www.envirobat-oc.fr)



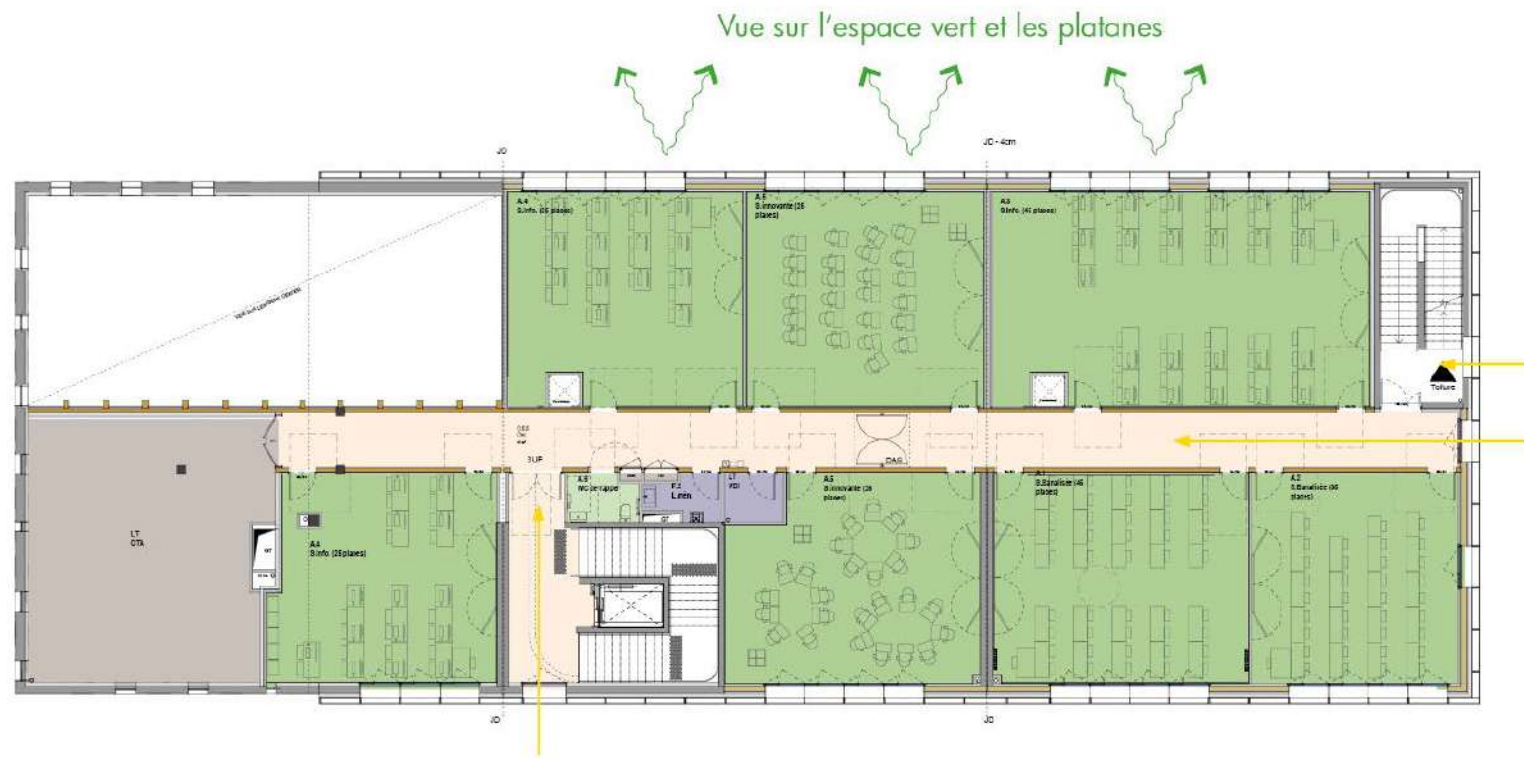


USA G2  
non évaluée à ce jour

CONCEPTION  
non évaluée à ce jour

Centre Universitaire Du Guesclin  
Béziers  
Hérault (34)  
Phase d'évaluation : **Conception**  
Prérequis : **Argent**  
Version référentiel : **V4.0-ind3**  
Grille : **Enseignement**  
Type de travaux : **Neuf**  
Points hors bonus : **63**

Accompagnatrice BDO :  
Béatrice RIEHL, E'nergys  
Dernière mise à jour :  
29/05/2026





USAGE  
non évaluée à ce jour

REALISATION  
non évaluée à ce jour

# MATERIALITE



Béton architectonique, teinté dans la masse



Bardage métallique type Fréquence + les lisses et les épines en aluminium



Bois - CLT

Centre Universitaire Du Guesclin  
Béziers  
Hérault (34)

Phase d'évaluation : **Conception**

Prérequis : **Argent**

Version référentiel : **V4.0-ind3**

Grille : **Enseignement**

Type de travaux : **Neuf**

Points hors bonus : **63**

Accompagnatrice BDO :  
Béatrice RIEHL, E'nergys  
Dernière mise à jour :  
29/05/2026



Source : Internet

Plancher mixte : bois -béton



Source : Internet



© BPA Architecture

Salle de classe - Collège Larzac - La Cavalerie 2023



www.envirobat-oc.fr





USA G2  
non évaluée à ce jour

REALISATION  
non évaluée à ce jour

# Le terrain et son voisinage

Centre Universitaire Du Guesclin  
Béziers  
Hérault (34)  
Phase d'évaluation : **Conception**  
Prérequis : **Argent**  
Version référentiel : **V4.0-ind3**  
Grille : **Enseignement**  
Type de travaux : **Neuf**  
Points hors bonus : **63**

Accompagnatrice BDO :  
Béatrice RIEHL, E'nergys  
Dernière mise à jour :  
29/05/2026



[www.envirobat-oc.fr](http://www.envirobat-oc.fr)





# Cafétéria

USAGE  
non évaluée à ce jour

REALISATION  
non évaluée à ce jour

Centre Universitaire Du Guesclin  
Béziers  
Hérault (34)

Phase d'évaluation : **Conception**

Prérequis : **Argent**

Version référentiel : **V4.0-ind3**

Grille : **Enseignement**

Type de travaux : **Neuf**

Points hors bonus : **63**

Accompagnatrice BDO :  
Béatrice RIEHL, E'nergys  
Dernière mise à jour :  
29/05/2026



[www.envirobat-oc.fr](http://www.envirobat-oc.fr)





USAGE  
non évaluée à ce jour

REALISATION  
non évaluée à ce jour

# Learning Center



Centre Universitaire Du Guesclin  
Béziers  
Hérault (34)

Phase d'évaluation : **Conception**

Prérequis : **Argent**

Version référentiel : **V4.0-ind3**

Grille : **Enseignement**

Type de travaux : **Neuf**

Points hors bonus : **63**

Accompagnatrice BDO :  
Béatrice RIEHL, E'nergys  
Dernière mise à jour :  
29/05/2026



[www.envirobat-oc.fr](http://www.envirobat-oc.fr)





USAGE  
non évaluée à ce jour

REALISATION  
non évaluée à ce jour

# Learning Center

Centre Universitaire Du Guesclin  
Béziers  
Hérault (34)

Phase d'évaluation : **Conception**

Prérequis : **Argent**

Version référentiel : **V4.0-ind3**

Grille : **Enseignement**

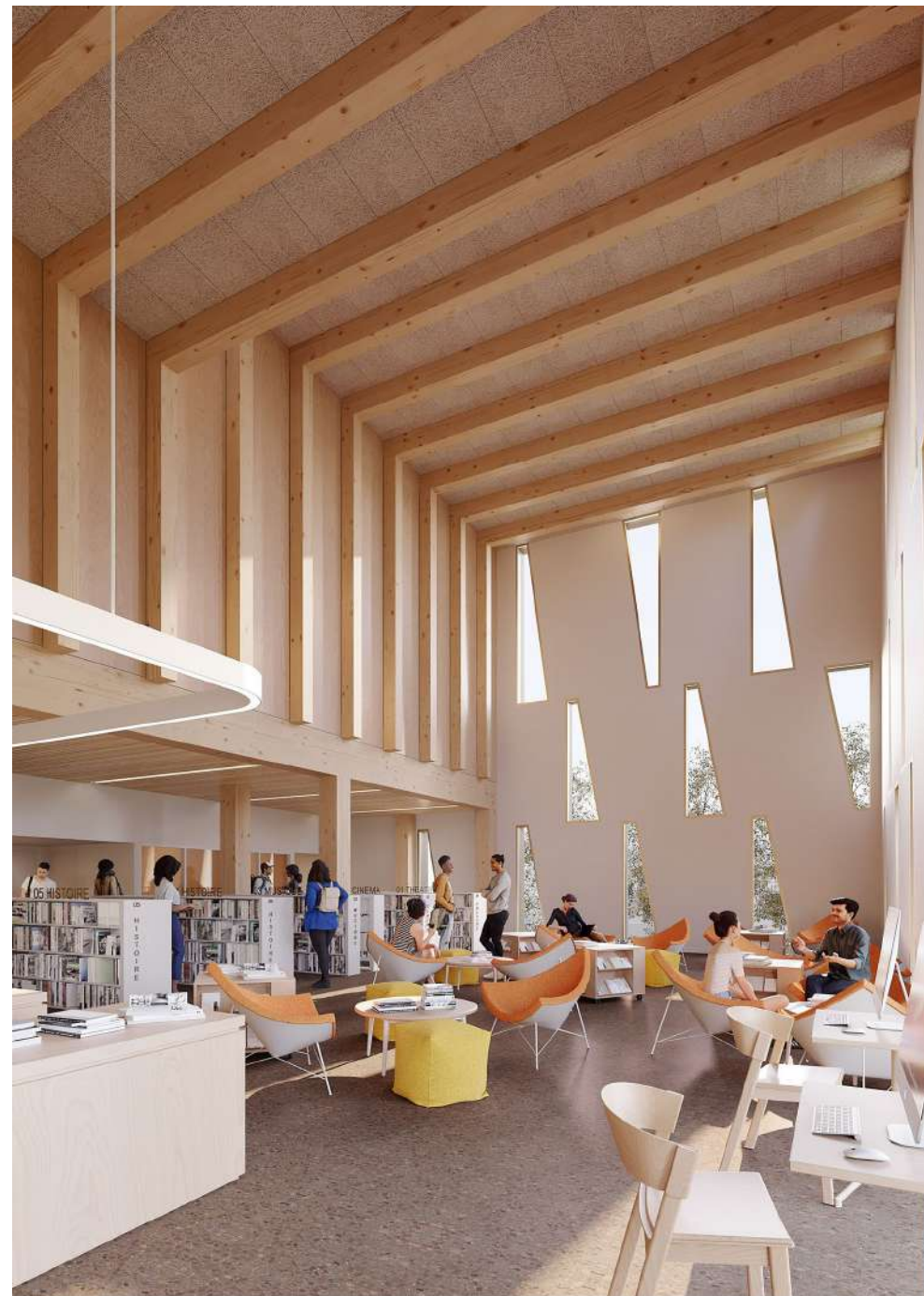
Type de travaux : **Neuf**

Points hors bonus : **63**

Accompagnatrice BDO :  
Béatrice RIEHL, E'nergys  
Dernière mise à jour :  
29/05/2026



[www.envirobat-oc.fr](http://www.envirobat-oc.fr)





# Salle de classe

USAGE  
non évaluée à ce jour

REALISATION  
non évaluée à ce jour



Centre Universitaire Du Guesclin  
Béziers  
Hérault (34)

Phase d'évaluation : **Conception**

Prérequis : **Argent**

Version référentiel : **V4.0-ind3**

Grille : **Enseignement**

Type de travaux : **Neuf**

Points hors bonus : **63**

Accompagnatrice BDO :  
Béatrice RIEHL, E'nergys  
Dernière mise à jour :  
29/05/2026



[www.envirobat-oc.fr](http://www.envirobat-oc.fr)





# Façades

USAGE  
non évaluée à ce jour

REALISATION  
non évaluée à ce jour

Centre Universitaire Du Guesclin  
Béziers  
Hérault (34)

Phase d'évaluation : **Conception**  
Prérequis : **Argent**  
Version référentiel : **V4.0-ind3**  
Grille : **Enseignement**  
Type de travaux : **Neuf**  
Points hors bonus : **63**

Accompagnatrice BDO :  
Béatrice RIEHL, E'nergys  
Dernière mise à jour :  
29/05/2026



[www.envirobat-oc.fr](http://www.envirobat-oc.fr)





# Enjeux durables du projet



- Intégration urbaine et historique forte : continuité avec la reconversion de l'ancienne caserne Du Guesclin, respect des alignements urbains, mise en valeur de l'allée de platanes historique.
- Dialogue avec les équipements voisins : restaurant universitaire, IUT, médiathèque André Malraux, CIRDOC — renforcement du pôle éducatif biterrois
- Conception bioclimatique liée au climat méditerranéen : implantation optimisée nord-sud, gestion des vents dominants, filtration naturelle par les arbres, façades sud peu vitrées.
- Amélioration des conditions d'études: Espaces lumineux, ergonomiques, ambiance confortable, zones de détente et d'échanges au Learning Center et dans la cafétéria
- Accessibilité renforcée: prise en compte de tous les types de handicaps, circulations lisibles, conception inclusive adaptée PMR
- Espaces dédiés à la vie étudiante : bureaux associatifs, pôle santé/social, Learning Center ouvert au public, cafétéria mutualisée avec l'IUT et le CROUS.
- Anticipation des évolutions futures : capacité d'accueillir une 3<sup>e</sup> tranche d'extension sur la parcelle, Modularité et évolutivité (structure poteaux-poutres bois, cloisons légères)
- Usage massif de matériaux biosourcés : atteinte du label biosourcé niveau 2 ( $\geq 24 \text{ kg/m}^2 \text{ SDP}$ ).
- Gestion des eaux pluviales par noues plantées

Centre Universitaire Du Guesclin  
Béziers  
Hérault (34)

Phase d'évaluation : **Conception**

Prérequis : **Argent**

Version référentiel : **V4.0-ind3**

Grille : **Enseignement**

Type de travaux : **Neuf**

Points hors bonus : **63**

Accompagnatrice BDO :

Béatrice RIEHL, E'nergys

Dernière mise à jour :

29/05/2026



[www.envirobat-oc.fr](http://www.envirobat-oc.fr)





# Fiche d'identité



Centre Universitaire Du Guesclin  
Béziers  
Hérault (34)

Phase d'évaluation : **Conception**

Prérequis : **Argent**

Version référentiel : **V4.0-ind3**

Grille : **Enseignement**

Type de travaux : **Neuf**

Points hors bonus : **63**

Accompagnatrice BDO :  
Béatrice RIEHL, E'nergys  
Dernière mise à jour :  
29/05/2026



[www.envirobat-oc.fr](http://www.envirobat-oc.fr)



<b>Typologie</b> <b>Classement incendie</b>	<ul style="list-style-type: none"> <li>• Enseignement supérieur</li> <li>• ERP R, S, N 3eme catégorie</li> </ul>	<b>Planning travaux</b>	<ul style="list-style-type: none"> <li>• Début : 2eme trimestre 2027</li> <li>• Fin : été 2028</li> </ul>
<b>Surface</b>	<ul style="list-style-type: none"> <li>• Université : 1763 m<sup>2</sup></li> <li>• Restaurant : 272 m<sup>2</sup></li> </ul>		<b>Budget prévisionnel</b> -5 553 828 € HT
<b>Altitude</b>	<ul style="list-style-type: none"> <li>• &lt; 100 m</li> </ul>		
<b>Zone clim.</b>	<ul style="list-style-type: none"> <li>• H3</li> </ul>		
<b>Classement bruit</b>	<ul style="list-style-type: none"> <li>• BR1</li> <li>• CATEGORIE CE1</li> </ul>		
<b>besoin bioclimatique</b> (points) RT2012	<ul style="list-style-type: none"> <li>• Bbio projet : 48</li> <li>• Bbio max: 49</li> <li>- 0,2 %</li> </ul>		
<b>Consommation d'énergie primaire</b> (kWh <sub>ep</sub> /m <sup>2</sup> /an) RT2012	<ul style="list-style-type: none"> <li>• Cep : 59</li> <li>• Cep max : 70</li> <li>- 15%</li> </ul>		
<b>Production d'EnR</b>	<ul style="list-style-type: none"> <li>• Photovoltaïque</li> <li>• 17 kWc</li> </ul>		
<b>Simulation thermique dynamique</b>	<ul style="list-style-type: none"> <li>• STD dès APS &lt; 75h au-delà de 28°C</li> </ul>		
<b>Analyse du cycle de vie</b>	<ul style="list-style-type: none"> <li>• -</li> </ul>		



# Le projet à travers les thèmes BDO

## GESTION DE PROJET



Centre Universitaire Du Guesclin  
Béziers

Hérault (34)

Phase d'évaluation : **Conception**

Prérequis : **Argent**

Version référentiel : **V4.0-ind3**

Grille : **Enseignement**

Type de travaux : **Neuf**

Points hors bonus : **63**

Accompagnatrice BDO :

Béatrice RIEHL, E'nergys

Dernière mise à jour :

29/05/2026



[www.envirobat-oc.fr](http://www.envirobat-oc.fr)





# Le projet à travers les thèmes BDO

## GESTION DE PROJET

- **MOA Déléguée qui fait le lien et assure les concertations avec toutes les parties prenantes du projet.**

- Réunions hebdomadaires
- Implication de l'Université et du CROUS sans faille à toutes les étapes du projet depuis la programmation
- Différentes Directions au sein de l'Université concernées par le projet et l'exploitation future dont la Direction de la Transition Ecologique et Sociétale

*Les échanges entre la MOA et la MOE s'organisent à travers des réunions hebdomadaires, adaptées en fonction des besoins du projet. En complément, des réunions de travail thématiques sont organisées selon les sujets (électricité, CVC, commissioning, restauration), en présence de l'Université de Montpellier ou CROUS, des bureaux d'études (BET), des architectes et de la MOA, afin d'assurer une coordination ciblée entre les différents intervenants.*

**Parité** dans les instances de décisions MOA 12 H / 12 F

**Anticipation des évolutions futures** : capacité d'accueillir une 3<sup>e</sup> tranche d'extension sur la parcelle, Modularité et évolutivité (structure poteaux-poutres bois, cloisons légères)



Centre Universitaire Du Guesclin  
Béziers  
Hérault (34)

Phase d'évaluation : **Conception**

Prérequis : **Argent**

Version référentiel : **V4.0-ind3**

Grille : **Enseignement**

Type de travaux : **Neuf**

Points hors bonus : **63**

Accompagnatrice BDO :

Béatrice RIEHL, E'nergys

Dernière mise à jour :

29/05/2026



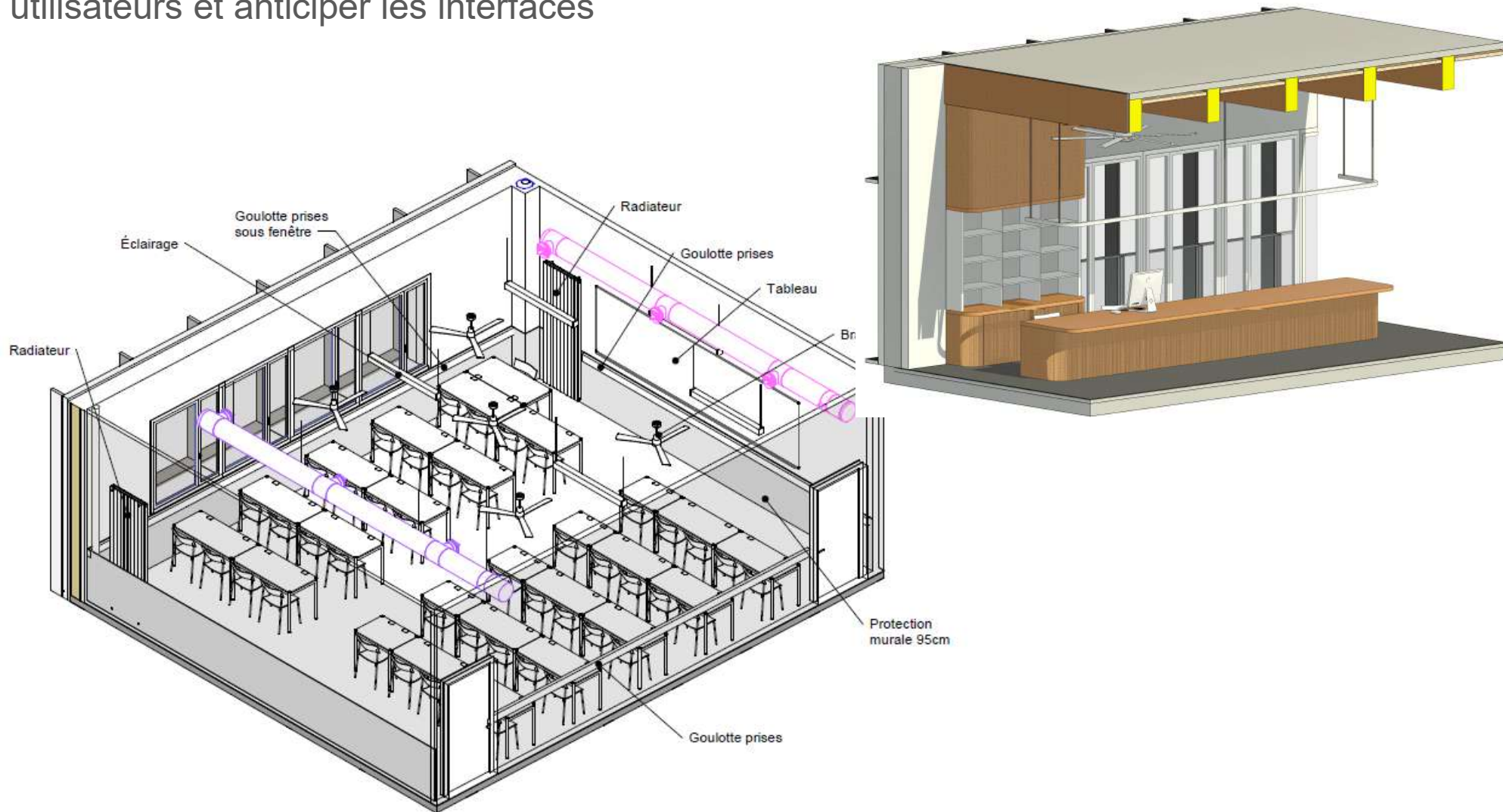
[www.envirobat-oc.fr](http://www.envirobat-oc.fr)



# Le projet à travers les thèmes BDO

## GESTION DE PROJET

- Modélisation des espaces 3D pour faciliter la projection des utilisateurs et anticiper les interfaces



USA G2  
non évaluée à ce jour

REALISATION  
non évaluée à ce jour

Centre Universitaire Du Guesclin  
Béziers  
Hérault (34)  
Phase d'évaluation : **Conception**  
Prérequis : **Argent**  
Version référentiel : **V4.0-ind3**  
Grille : **Enseignement**  
Type de travaux : **Neuf**  
Points hors bonus : **63**

Accompagnatrice BDO :  
Béatrice RIEHL, E'nergys  
Dernière mise à jour :  
29/05/2026



# Le projet à travers les thèmes BDO

## SOCIAL & ÉCONOMIE

USA G2  
non évaluée à ce jour

REALISATION  
non évaluée à ce jour



Centre Universitaire Du Guesclin  
Béziers  
Hérault (34)

Phase d'évaluation : **Conception**

Prérequis : **Argent**

Version référentiel : **V4.0-ind3**

Grille : **Enseignement**

Type de travaux : **Neuf**

Points hors bonus : **63**

Accompagnatrice BDO :  
Béatrice RIEHL, E'nergys  
Dernière mise à jour :  
29/05/2026



[www.envirobat-oc.fr](http://www.envirobat-oc.fr)





# Le projet à travers les thèmes BDO

## SOCIAL & ÉCONOMIE

- **Accessibilité renforcée:** prise en compte de tous les types de handicaps, circulations lisibles, conception inclusive adaptée PMR

*En lien avec le Livre blanc sur l'habitat pour TSA complexes et le label Atypie-Friendly de l'Université de Montpellier Paul-Valéry, l'accessibilité renforcée s'inscrit dans une approche inclusive globale. Elle vise à prendre en compte tous les types de handicaps (moteurs, sensoriels, cognitifs et psychiques), à garantir des circulations lisibles et à concevoir des espaces adaptés aux usages PMR, favorisant ainsi l'autonomie et la compréhension de l'environnement pour tous les usagers.*



Centre Universitaire Du Guesclin  
Béziers  
Hérault (34)

Phase d'évaluation : **Conception**

Prérequis : **Argent**

Version référentiel : **V4.0-ind3**

Grille : **Enseignement**

Type de travaux : **Neuf**

Points hors bonus : **63**

Accompagnatrice BDO :  
Béatrice RIEHL, E'nergys  
Dernière mise à jour :  
29/05/2026

- **Espaces dédiés à la vie étudiante :** bureaux associatifs, pôle santé/social, Learning Center ouvert au public, cafétéria mutualisée avec l'IUT et le CROUS.



[www.envirobat-oc.fr](http://www.envirobat-oc.fr)

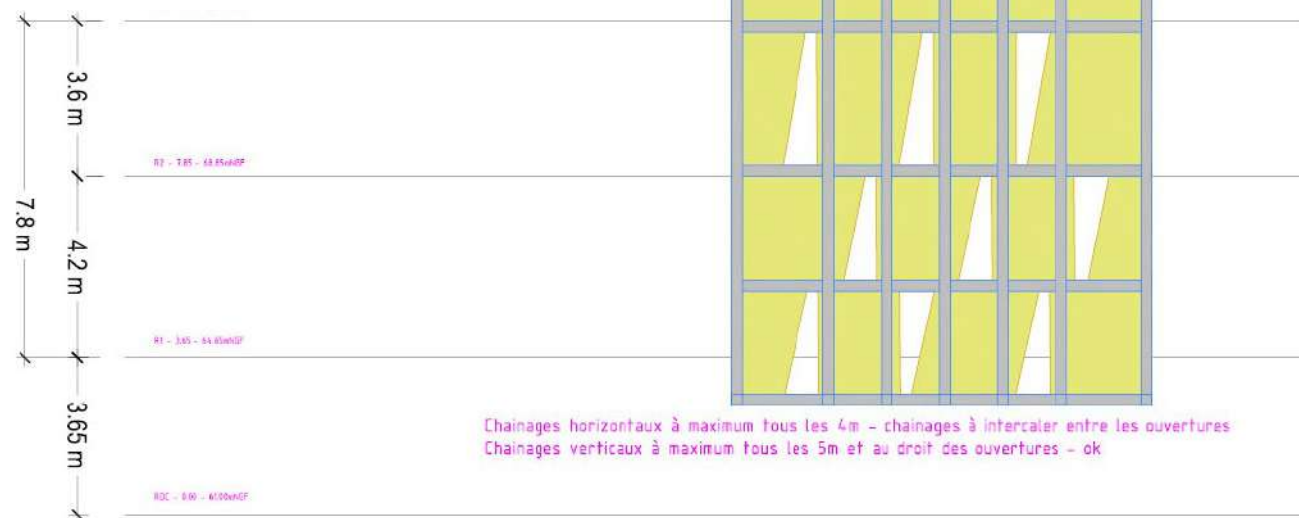




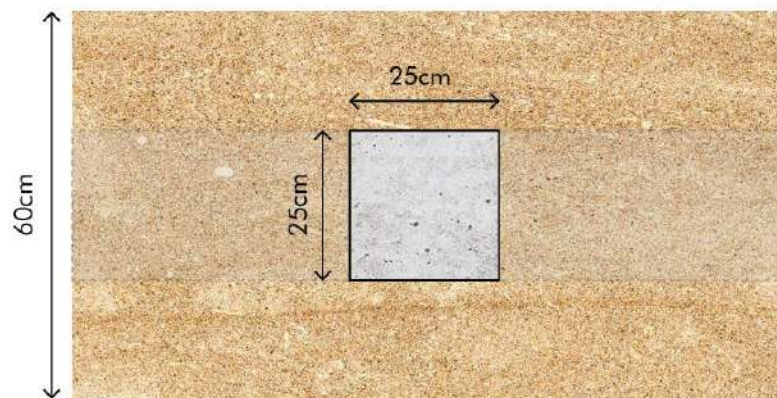
# Le projet à travers les thèmes BDO

## SOCIAL & ÉCONOMIE

### • Comparatif Pierre Massif / Béton Architectonique



Chainages horizontaux à maximum tous les 4m - chainages à intercaler entre les ouvertures  
Chainages verticaux à maximum tous les 5m et au droit des ouvertures - ok



Pierre massive - épaisseur 60cm  
Volume = 234m<sup>3</sup>  
dont chaînage béton - 27.9m<sup>3</sup>



Béton - épaisseur 35cm  
Volume = 136m<sup>3</sup>

Centre Universitaire Du Guesclin  
Béziers  
Hérault (34)

Phase d'évaluation : **Conception**

Prérequis : **Argent**

Version référentiel : **V4.0-ind3**

Grille : **Enseignement**

Type de travaux : **Neuf**

Points hors bonus : **63**

Accompagnatrice BDO :  
Béatrice RIEHL, E'nergys  
Dernière mise à jour :  
29/05/2026

[www.envirobat-oc.fr](http://www.envirobat-oc.fr)





# Le projet à travers les thèmes BDO

## MATÉRIAUX

USA G2  
non évaluée à ce jour

REALISATION  
non évaluée à ce jour



Centre Universitaire Du Guesclin  
Béziers  
Hérault (34)  
Phase d'évaluation : **Conception**  
Prérequis : **Argent**  
Version référentiel : **V4.0-ind3**  
Grille : **Enseignement**  
Type de travaux : **Neuf**  
Points hors bonus : **63**

Accompagnatrice BDO :  
Béatrice RIEHL, E'nergys  
Dernière mise à jour :  
29/05/2026



[www.envirobat-oc.fr](http://www.envirobat-oc.fr)



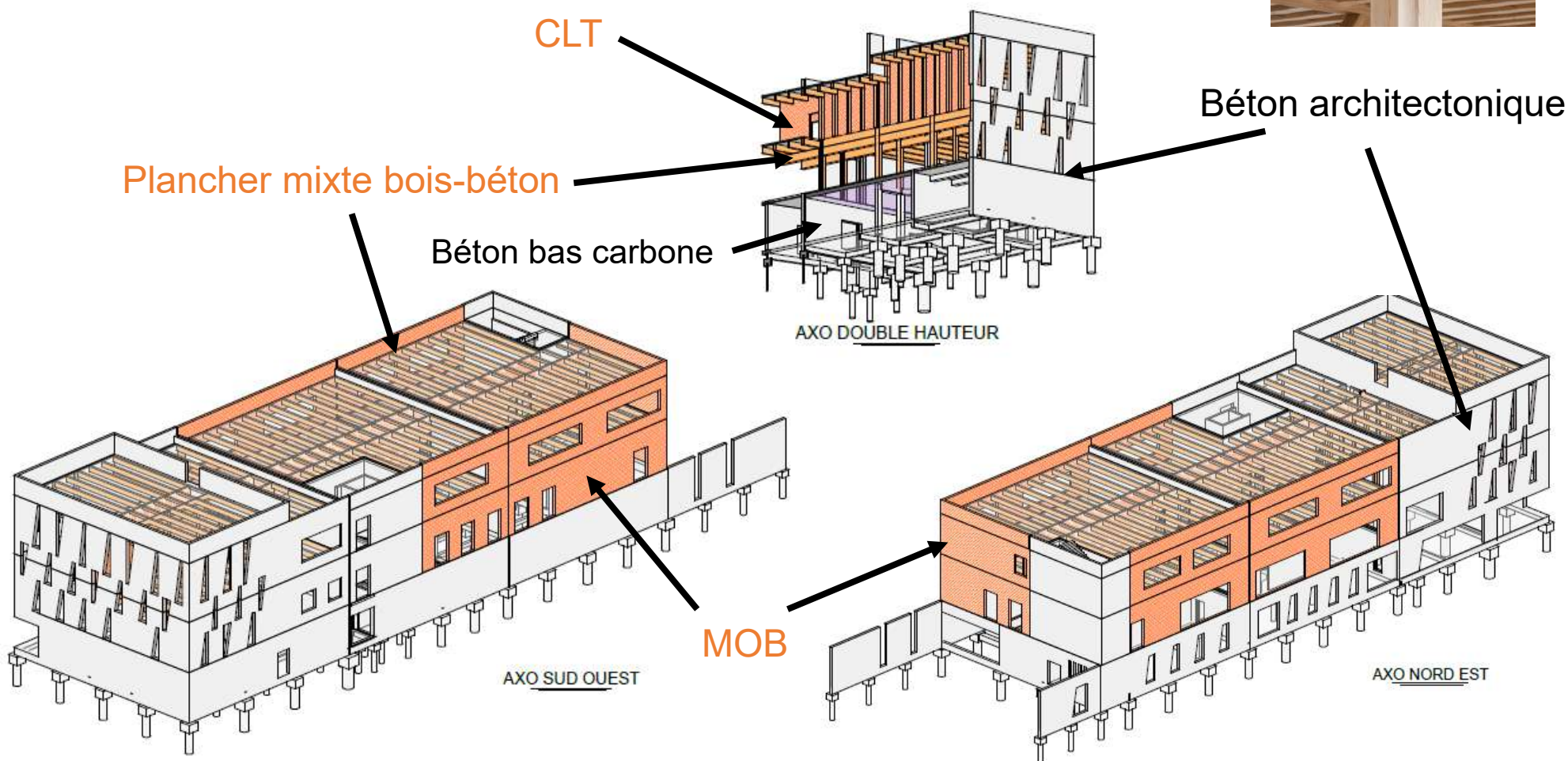


# Le projet à travers les thèmes BDO

## MATÉRIAUX

### MODE CONSTRUCTIF

Plancher bas, fondations et refends en béton bas carbone  
 Façade en béton architectonique en RDC et à l'angle sud ouest  
 Façade en majorité MOB au R+1 et R+2  
 Planchers intermédiaires mixtes bois béton  
 Poteaux Poutres en bois au R+1 et R+3  
 CLT en cloison (salle/couloir) au R+2



Centre Universitaire Du Guesclin  
 Béziers  
 Hérault (34)  
 Phase d'évaluation : **Conception**  
 Prérequis : **Argent**  
 Version référentiel : **V4.0-ind3**  
 Grille : **Enseignement**  
 Type de travaux : **Neuf**  
 Points hors bonus : **63**

Accompagnatrice BDO :  
 Béatrice RIEHL, E'nergys  
 Dernière mise à jour :  
 29/05/2026

[www.envirobat-oc.fr](http://www.envirobat-oc.fr)





# Le projet à travers les thèmes BDO

## MATÉRIAUX

**R**  
(m<sup>2</sup>.K/W)      **U**  
(W/m<sup>2</sup>.K)

### MURS EXTERIEURS BETON

→	Plâtre
→	Isolant biosourcé 14 cm
→	Béton architectonique 18 cm

4,39      0,23

### MURS EXTERIEURS MOB

→	Plâtre
→	Isolant laine de roche 6 cm
→	Isolant biosourcé 14 cm
→	Fibre de bois haute densité 6 cm
→	Bardage métallique

7,26      0,14

### TOITURES INACCESSIBLES

→	Béton
→	Effigreen Duo+ 20 cm

9,33      0,11

### TOITURES INACCESSIBLES technique

→	Béton
→	Effigreen Duo+ 10 cm

4,79      0,21

### PLANCHERS BAS SUR TP

→	Revêtement de sol
→	Chape 5 cm
→	TMS 10 cm
→	Béton 20 cm

4,95      0,20

Centre Universitaire Du Guesclin  
Béziers  
Hérault (34)

Phase d'évaluation : **Conception**

Prérequis : **Argent**

Version référentiel : **V4.0-ind3**

Grille : **Enseignement**

Type de travaux : **Neuf**

Points hors bonus : **63**

Accompagnatrice BDO :  
Béatrice RIEHL, E'nergys  
Dernière mise à jour :  
29/05/2026

[www.envirobat-oc.fr](http://www.envirobat-oc.fr)





# Le projet à travers les thèmes BDO

## MATÉRIAUX

### PLANCHERS BAS SUR extérieur

→	Revêtement de sol
→	Chape 5 cm
→	Béton 20 cm
→	Laine de roche

3,79      0,26

### MURS INTERIEURS PORTEURS R+2

CLT
-----

### MURS INTERIEURS PORTEURS Rdc

Béton bas carbone
-------------------

### PLANCHERS INTER- MEDIAIRES MIXTE BOIS BETON

→	Revêtement de sol
→	Prédalle 6 + 6

Centre Universitaire Du Guesclin  
Béziers  
Hérault (34)  
Phase d'évaluation : **Conception**  
Prérequis : **Argent**  
Version référentiel : **V4.0-ind3**  
Grille : **Enseignement**  
Type de travaux : **Neuf**  
Points hors bonus : **63**

Accompagnatrice BDO :  
Béatrice RIEHL, E'nergys  
Dernière mise à jour :  
29/05/2026



www.envirobat-oc.fr





# Le projet à travers les thèmes BDO

## ÉNERGIE

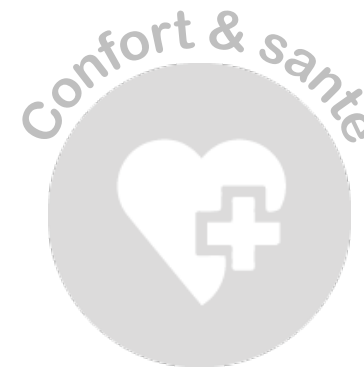
USA G2  
non évaluée à ce jour

REALISATION  
non évaluée à ce jour



Centre Universitaire Du Guesclin  
Béziers  
Hérault (34)  
Phase d'évaluation : **Conception**  
Prérequis : **Argent**  
Version référentiel : **V4.0-ind3**  
Grille : **Enseignement**  
Type de travaux : **Neuf**  
Points hors bonus : **63**

Accompagnatrice BDO :  
Béatrice RIEHL, E'nergys  
Dernière mise à jour :  
29/05/2026



[www.envirobat-oc.fr](http://www.envirobat-oc.fr)



# Le projet à travers les thèmes BDO

## ÉNERGIE

### Chauffage - Refroidissement



- PAC air/eau - 99,8 kW chaud - 120 kW froid - fluide R290 - COP 1,88
- Radiateurs à eau chaude et CTA - 43W/m<sup>2</sup>
- 4 splits pour les locaux spécifiques

### Ventilation



- 4 CTA : Cafétéria, Administration, Learning center, autres locaux R+2 et R+3. Toutes équipées d'échangeur rotatif 79%
- Régulation des débits selon présence ou sonde de CO2
- 2 VMC pour les sanitaires
- Consommation électrique des moteurs 0,25 W/(m<sup>3</sup>/h) par ventilateur
- Brasseurs d'air

### Éclairage



- LED
- < 7 W/m<sup>2</sup>
- commande de l'éclairage manuel pour l'allumage puis capteur de présence et cellule photométrique pilote l'extinction si la lumière naturelle est suffisante ou s'il n'y a personne dans la salle

### Eau chaude sanitaire

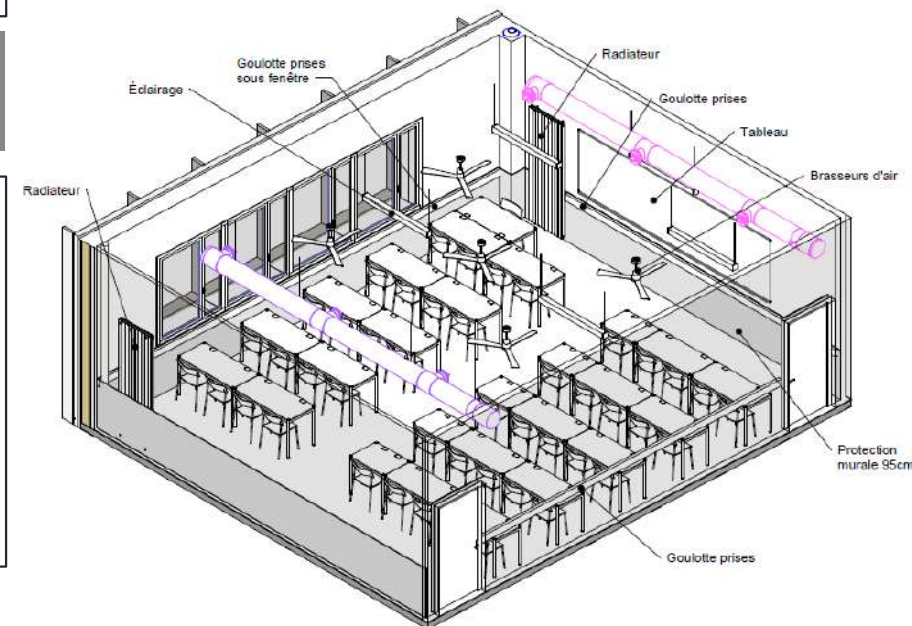


- Production ECS 200L 4 kW pour la cafétéria
- Production ECS des sanitaires décentralisée et au plus près des points de puisage

### Production d'énergie



- 40 panneaux 425 Wc : 17 kWc
- Prod annuelle : 21,7 MWh
- Surface : 77 m<sup>2</sup>
- Orientation : Sud Sud-Ouest
- Inclinaison : 30°





# Le projet à travers les thèmes BDO

## ÉNERGIE



Chauffage / refroidissement

- Radiateurs
- CTA Université
- CTA Cafétéria



Eau froide générale

- Cafétéria
- Arrosage
- Remplissage du circuit chauffage



Production photovoltaïque



Electricité TGBT

- Cafétéria
- Sous comptage RT



Centre Universitaire Du Guesclin  
Béziers  
Hérault (34)  
Phase d'évaluation : **Conception**  
Prérequis : **Argent**  
Version référentiel : **V4.0-ind3**  
Grille : **Enseignement**  
Type de travaux : **Neuf**  
Points hors bonus : **63**

Accompagnatrice BDO :  
Béatrice RIEHL, E'nergys  
Dernière mise à jour :  
29/05/2026

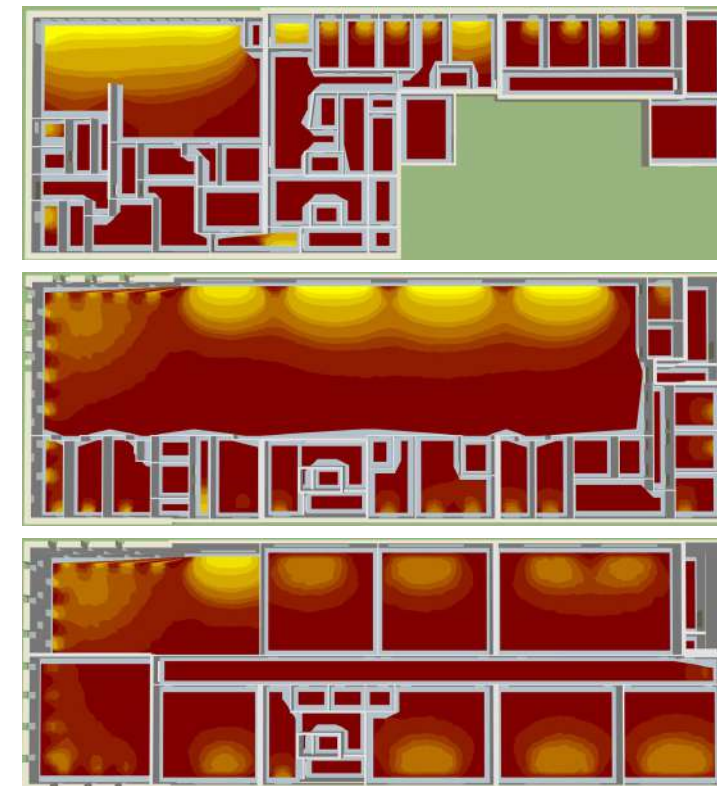
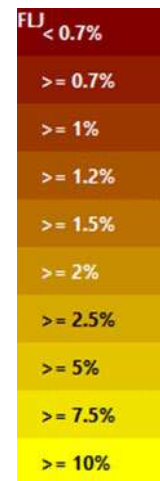
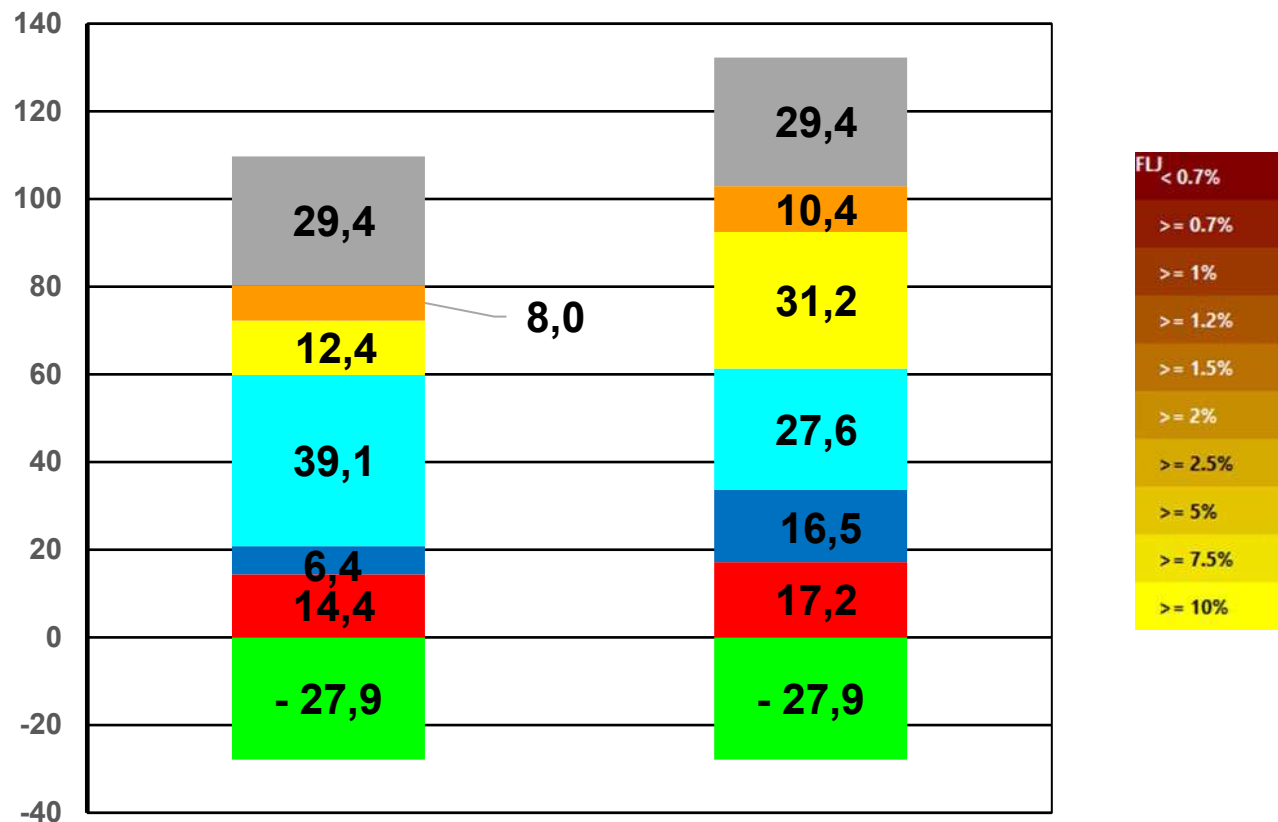


# Le projet à travers les thèmes BDO



ÉNERGIE

## Comparatif RT et SED en kWh/m<sup>2</sup> SDP



- Chauffage
- Ventilation
- ECS
- PV
- Rafraichissement
- Eclairage
- Autres

	Météo Standard	Météo Chaud	Météo RCP 2040
Chauffage	17,2	17,1	15,4
Refroidissement	16,5	20,3	20,9
Ventilation	27,6	29,2	29,8
Auxiliaires	2,5	2,7	2,5
Eclairage	31,2	31,2	31,2
Divers	26,9	26,9	26,9
Photovoltaïque	-27,9	-27,3	-28,7
<b>Total Sans PV</b>	<b>121,9</b>	<b>127,3</b>	<b>126,7</b>
<b>Total avec PV</b>	<b>93,9</b>	<b>100,0</b>	<b>97,9</b>

Centre Universitaire Du Guesclin  
Béziers  
Hérault (34)  
Phase d'évaluation : Conception  
Prérequis : Argent  
Version référentiel : V4.0-ind3  
Grille : Enseignement  
Type de travaux : Neuf  
Points hors bonus : 63

Accompagnatrice BDO :  
Béatrice RIEHL, E'nergys  
Dernière mise à jour :  
29/05/2026

www.envirobat-oc.fr





# Le projet à travers les thèmes BDO

## CONFORT & SANTÉ

USA G2  
non évaluée à ce jour

REALISATION  
non évaluée à ce jour



Centre Universitaire Du Guesclin  
Béziers

Hérault (34)

Phase d'évaluation : **Conception**

Prérequis : **Argent**

Version référentiel : **V4.0-ind3**

Grille : **Enseignement**

Type de travaux : **Neuf**

Points hors bonus : **63**

Accompagnatrice BDO :

Béatrice RIEHL, E'nergys

Dernière mise à jour :

29/05/2026



[www.envirobat-oc.fr](http://www.envirobat-oc.fr)





# Le projet à travers les thèmes BDO

## CONFORT & SANTÉ

• Menuiseries	<b>COMPOSITION</b>
<b>CHASSIS</b>	Aluminium
<b>VITRAGES</b>	Nature du vitrage : Déperdition : $U_g = 1,1$ ; Facteur solaire : $S_g = 0,51$ ; Transmission lumineuse : $T_l = 0,77$
<b>PERFORMANCES (CHASSIS + VITRAGE)</b>	Déperdition : $U_w < 1,6$ ; Apports solaire : $S_w < 0,4$ ; Transmission lumineuse : $T_w = 0,58$
<b>OCCULTATIONS / PROTECTIONS</b>	RDC : Immo blade restaurant R+1 : BSO Sud-Est et Store Toile Extérieur Nord-Ouest R+2 : BSO Immo blade sur les menuiseries « Trapézoïdales » du Learning Center

Surface vitrée	% / parois	% / Surface vitrée Totale
----------------	------------	---------------------------

183 m <sup>2</sup>	32 %	59 %
--------------------	------	------

33 m <sup>2</sup>	14 %	11 %
-------------------	------	------



10 m <sup>2</sup>	4 %	3 %
-------------------	-----	-----

83 m <sup>2</sup>	15 %	27 %
-------------------	------	------

Centre Universitaire Du Guesclin  
Béziers  
Hérault (34)  
Phase d'évaluation : **Conception**  
Prérequis : **Argent**  
Version référentiel : **V4.0-ind3**  
Grille : **Enseignement**  
Type de travaux : **Neuf**  
Points hors bonus : **63**

Accompagnatrice BDO :  
Béatrice RIEHL, E'nergys  
Dernière mise à jour :  
29/05/2026

www.envirobat-oc.fr

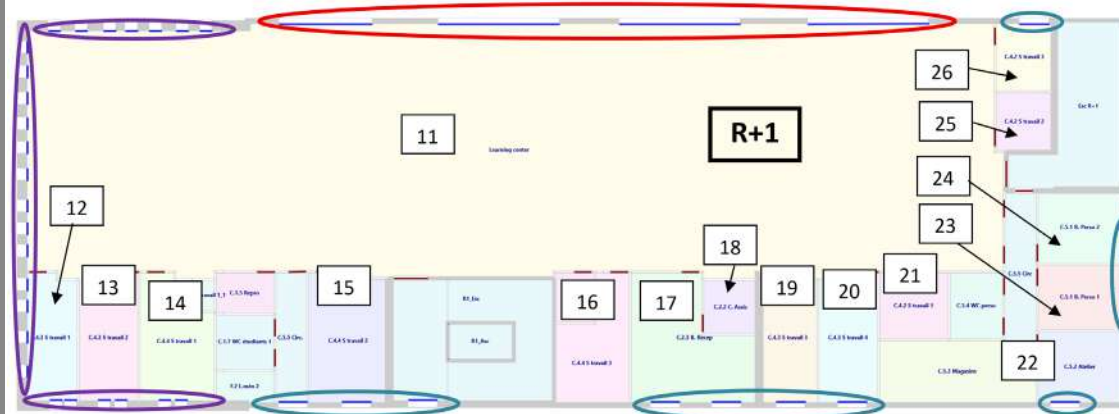
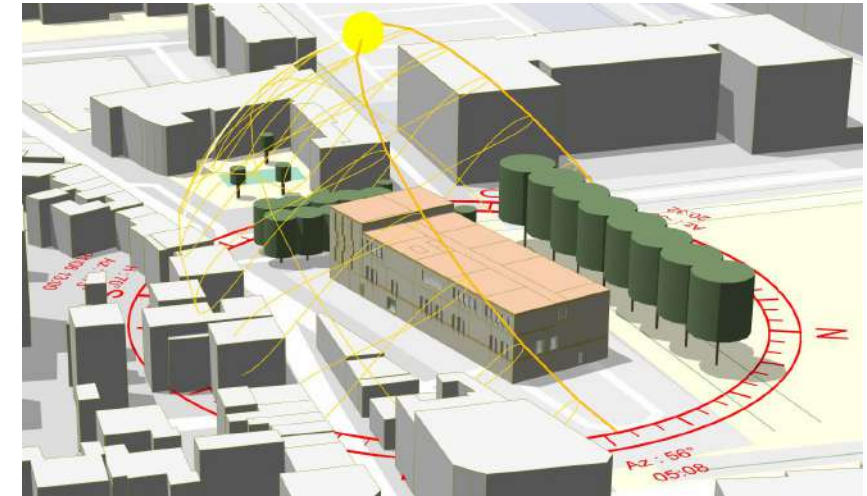
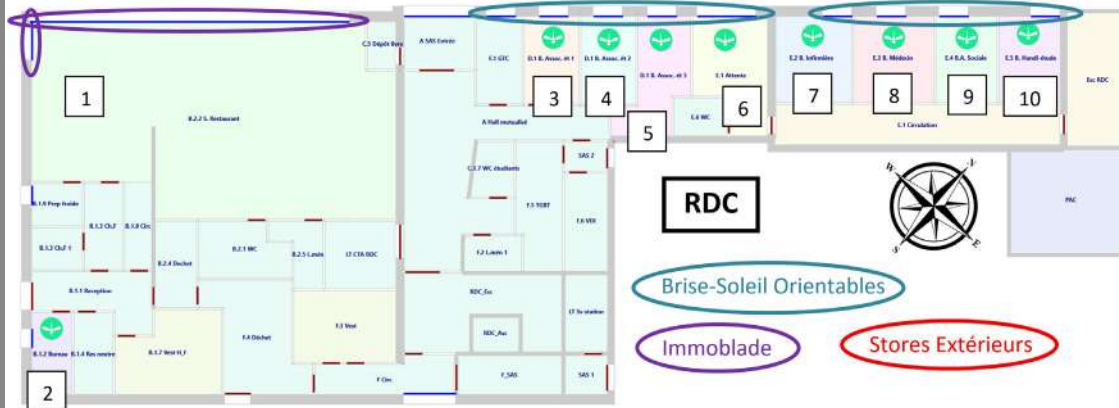


# Le projet à travers les thèmes BDO

## Simulation Thermique Dynamique (STD) : Hypothèses

USA G2  
non évaluée à ce jour

REALISATION  
non évaluée à ce jour



Centre Universitaire Du Guesclin  
Béziers  
Hérault (34)  
Phase d'évaluation : **Conception**  
Prérequis : **Argent**  
Version référentiel : **V4.0-ind3**  
Grille : **Enseignement**  
Type de travaux : **Neuf**  
Points hors bonus : **63**

Accompagnatrice BDO :  
Béatrice RIEHL, E'nergys  
Dernière mise à jour :  
29/05/2026



# Le projet à travers les thèmes BDO



## Simulation Thermique Dynamique (STD) : Hypothèses

### Profil Température

	0	1	2	3	4	5	6	7	8	9	10	11	12	13	14	15	16	17	18	19	20	21	22	23
L à V	16	16	16	16	16	16	18	19	20	20	20	20	20	20	20	20	20	20	20	16	16	16	16	16
S à D	14	14	14	14	14	14	14	14	14	14	14	14	14	14	14	14	14	14	14	14	14	14	14	14

### Apports internes humains

Adultes : 80 W (chaleur sensible)

### Infiltrations d'air

- 1 -  $Q_4 \text{ PA-Surf} < 1 \text{ m}^3/\text{h.m}^2$
- 2 - Infiltrations : Restaurant, hall et circulation RDC

### Ombrages/Occultations

- 1 - Brise-Soleils verticaux
- 2 - Brise-Soleils Orientables horizontaux (position 0°)
- 3 - Immobile menuiseries spécifiques Learning Center

### « Surventilation » mécanique nocturne

Ventilation en Marche forcée aux débits hygiéniques la nuit en période estivale

### Ventilation

- 1 - Double flux sur Sonde CO<sub>2</sub>
- 2 - Simple flux pour les sanitaires

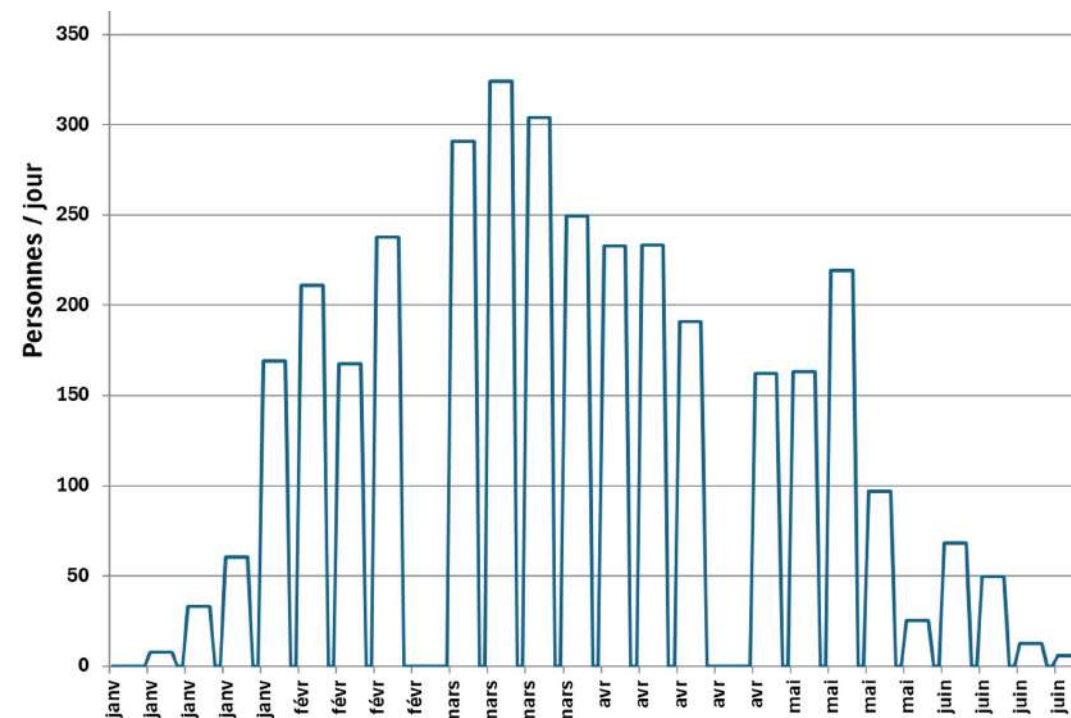
### Brasseurs d'air

> 0,5 m/s

### Apports équipements

- 1 - Services généraux 0,5 W/m<sup>2</sup> (0,2 W/m<sup>2</sup> inoccupation)
- 2 - Profil d'éclairage 6 W/m<sup>2</sup>

### Fréquentation journalière Learning Center



Centre Universitaire Du Guesclin  
Béziers  
Hérault (34)  
Phase d'évaluation : Conception  
Prérequis : Argent  
Version référentiel : V4.0-ind3  
Grille : Enseignement  
Type de travaux : Neuf  
Points hors bonus : 63

Accompagnatrice BDO :  
Béatrice RIEHL, E'nergys  
Dernière mise à jour :  
29/05/2026





# Simulation Thermique Dynamique (STD) : Résultats Météo Moven

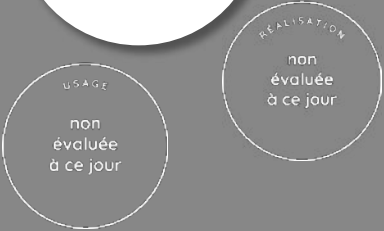
- ✓ A = Base,
- ✓ B = A+ BSO et stores extérieurs,
- ✓ C = B + ventilation méca. nocturne
- ✓ D = C + ouverture menuiserie
- ✓ E = D + brasseurs d'air

					Météo Moven									
					A		B		C		D		E	
	N°	Zone	m <sup>2</sup>	Nb h occ	>28	%	>28	%	>28	%	>28	%	>28	%
RDC	1	01-B.2.2 Restaurant	146,8	2 150	90	4,2	75	3,5	1	0	1	0	0	0
	2	02-B1.2 Bureau	7,3		7	0,3	4	0,2	1	0	1	0	0	0
	3	03-D.1.B B. Asso 1	10,8		4	0,2	0	0	0	0	0	0	0	0
	4	04-D.1.B B. Asso 2	10,8		7	0,3	1	0	0	0	0	0	0	0
	5	05-D.1.B B. Asso 3	14,2		91	4,2	47	2,2	0	0	0	0	0	0
	6	06-E.1 Attente	16,6		87	4	70	3,3	2	0,1	1	0	0	0
	7	07-E.2 B. Infirmerie	14,6		144	6,7	123	5,7	0	0	0	0	0	0
	8	08-E.3 B. Médecin	15,5		173	8	160	7,4	11	0,5	1	0	0	0
	9	09-E.4 B.A. Sociale	11,8		179	8,3	166	7,7	24	1,1	11	0,5	0	0
	10	100-E.5 B. Handi.	11,8		156	7,3	144	6,7	0	0	0	0	0	0
R+1	11	101-Learning Center	547,5	2 150	397	15,1	303	11,5	91	3,5	52	2	52	2
	12	102-C.4.3 S travail 1	14,1		257	12	222	10,3	149	6,9	67	3,1	36	1,7
	13	103-C.4.3 S travail 2	16,6		362	16,8	286	13,3	202	9,4	67	3,1	30	1,4
	14	104-C.4.4 S travail 1	19,0		388	18	305	14,2	229	10,7	81	3,8	39	1,8
	15	105-C.4.4 S travail 2	21,7		443	20,6	257	12	173	8	94	4,4	31	1,4
	16	106-C.4.4 S travail 3	16,9		499	23,2	257	12	166	7,7	80	3,7	26	1,2
	17	107-C.2.3 B. Recep	28,5		525	24,4	233	10,8	106	4,9	25	1,2	4	0,2
	18	108-C2.2 C. Assis	6,2		546	25,4	307	14,3	172	8	49	2,3	0	0
	19	109-C.4.3 S. travail 3	15,3		589	27,4	305	14,2	182	8,5	54	2,5	6	0,3
	20	110-C.4.4 S. travail 4	16,8		617	28,7	328	15,3	224	10,4	71	3,3	22	1
	21	111-C.4.2 S. travail 1	10,3		521	24,2	313	14,6	211	9,8	108	5	17	0,8
	22	112-C.5.2 Atelier	13,4		398	18,5	179	8,3	80	3,7	32	1,5	14	0,7
	23	113-C.5.1 B. Perso 1	12,1		473	22	215	10	154	7,2	57	2,7	23	1,1
	24	114-C.5.1 B. Perso 2	13,3		423	19,7	210	9,8	163	7,6	70	3,3	31	1,4
	25	115-C.4.2 S. travail 2	7,1		455	21,2	303	14,1	200	9,3	118	5,5	19	0,9
	26	116-C.4.2 S. travail 3	8,2		363	16,9	226	10,5	109	5,1	43	2	17	0,8
R+2	27	117-A.4 S Info 1	72,5	2 150	415	19,3	268	12,5	134	6,2	65	3	19	0,9
	28	118-A.5 S. Innovante 1	71,2		426	19,8	274	12,7	144	6,7	63	2,9	18	0,8
	29	119-A.3 S. Info	113,8		442	20,6	284	13,2	179	8,3	74	3,4	21	1
	30	120-A.2 S. Banalisée	57,0		568	26,4	323	15	233	10,8	89	4,1	43	2
	31	121-A.1 S. Banalisée 1	68,6		707	32,9	507	23,6	460	21,4	117	5,4	68	3,2
	32	122-A.5 S. Innovante 2	65,7		554	25,8	289	13,4	190	8,8	77	3,6	22	1
	33	123-A.4 S. Info 2	57,4		493	22,9	289	13,4	207	9,6	96	4,5	38	1,8

Centre Universitaire Du Guesclin  
Béziers  
Hérault (34)  
Phase d'évaluation : Conception  
Prérequis : Argent  
Version référentiel : V4.0-ind3  
Grille : Enseignement  
Type de travaux : Neuf  
Points hors bonus : 63

Accompagnatrice BDO :  
Béatrice RIEHL, E'nergys  
Dernière mise à jour :  
29/05/2026





# Simulation Thermique Dynamique (STD) : Résultats Météo 2040

- ✓ A = Base,
- ✓ B = A+ BSO et stores extérieurs,
- ✓ C = B + ventilation méca. nocturne
- ✓ D = C + ouverture menuiserie
- ✓ E = D + brasseurs d'air

					Météo Chaud									
					A		B		C		D		E	
	N°	Zone	m <sup>2</sup>	Nb h occ	>28	%	>28	%	>28	%	>28	%	>28	%
RDC	1	01-B.2.2 Restaurant	146,8	2 150	171	8	162	7,5	40	1,9	39	1,8	1	0
	2	02-B1.2 Bureau	7,3		88	4,1	79	3,7	54	2,5	52	2,4	10	0,5
	3	03-D.1.B B. Asso 1	10,8		158	7,3	140	6,5	9	0,4	6	0,3	0	0
	4	04-D.1.B B. Asso 2	10,8		168	7,8	152	7,1	8	0,4	4	0,2	0	0
	5	05-D.1.B B. Asso 3	14,2		217	10,1	200	9,3	22	1	14	0,7	0	0
	6	06-E.1 Attente	16,6		196	9,1	189	8,8	83	3,9	82	3,8	7	0,3
	7	07-E.2 B. Infirmerie	14,6		231	10,7	223	10,4	87	4	80	3,7	0	0
	8	08-E.3 B. Médecin	15,5		258	12	246	11,4	128	6	122	5,7	1	0
	9	09-E.4 B.A. Sociale	11,8		263	12,2	252	11,7	131	6,1	123	5,7	8	0,4
	10	100-E.5 B. Handi.	11,8		242	11,3	232	10,8	117	5,4	100	4,7	0	0
R+1	11	101-Learning Center	547,5	2 150	588	22,3	437	16,6	262	9,9	176	6,7	53	2
	12	102-C.4.3 S travail 1	14,1		387	18	336	15,6	251	11,7	122	5,7	75	3,5
	13	103-C.4.3 S travail 2	16,6		497	23,1	430	20	352	16,4	120	5,6	71	3,3
	14	104-C.4.4 S travail 1	19,0		515	24	443	20,6	363	16,9	132	6,1	81	3,8
	15	105-C.4.4 S travail 2	21,7		534	24,8	403	18,7	311	14,5	152	7,1	86	4
	16	106-C.4.4 S travail 3	16,9		588	27,3	403	18,7	314	14,6	136	6,3	74	3,4
	17	107-C.2.3 B. Recep	28,5		626	29,1	348	16,2	241	11,2	89	4,1	30	1,4
	18	108-C2.2 C. Assis	6,2		668	31,1	452	21	344	16	140	6,5	34	1,6
	19	109-C.4.3 S. travail 3	15,3		709	33	441	20,5	352	16,4	112	5,2	46	2,1
	20	110-C.4.4 S. travail 4	16,8		735	34,2	455	21,2	381	17,7	122	5,7	66	3,1
	21	111-C.4.2 S. travail 1	10,3		592	27,5	467	21,7	383	17,8	177	8,2	83	3,9
	22	112-C.5.2 Atelier	13,4		506	23,5	254	11,8	153	7,1	87	4	39	1,8
	23	113-C.5.1 B. Perso 1	12,1		536	24,9	336	15,6	245	11,4	112	5,2	66	3,1
	24	114-C.5.1 B. Perso 2	13,3		507	23,6	326	15,2	258	12	126	5,9	75	3,5
	25	115-C.4.2 S. travail 2	7,1		532	24,7	464	21,6	359	16,7	185	8,6	86	4
26	116-C.4.2 S. travail 3	8,2	490	22,8	333	15,5	205	9,5	95	4,4	44	2		
R+2	27	117-A.4 S Info 1	72,5	2 150	533	24,8	405	18,8	256	11,9	111	5,2	54	2,5
	28	118-A.5 S. Innovante 1	71,2		533	24,8	417	19,4	285	13,3	114	5,3	53	2,5
	29	119-A.3 S. Info	113,8		544	25,3	433	20,1	323	15	132	6,1	66	3,1
	30	120-A.2 S. Banalisée	57,0		647	30,1	462	21,5	372	17,3	150	7	87	4
	31	121-A.1 S. Banalisée 1	68,6		872	40,6	591	27,5	560	26	185	8,6	114	5,3
	32	122-A.5 S. Innovante 2	65,7		632	29,4	439	20,4	349	16,2	127	5,9	71	3,3
	33	123-A.4 S. Info 2	57,4		582	27,1	441	20,5	256	16,6	154	7,2	89	4,1

Centre Universitaire Du Guesclin  
Béziers  
Hérault (34)  
Phase d'évaluation : Conception  
Prérequis : Argent  
Version référentiel : V4.0-ind3  
Grille : Enseignement  
Type de travaux : Neuf  
Points hors bonus : 63

Accompagnatrice BDO :  
Béatrice RIEHL, E'nergys  
Dernière mise à jour :  
29/05/2026





# Pour conclure

## Points remarquables

- Sobriété foncière
- Multiplicité des fonctions
- Groupement de maîtrises d'ouvrage
- Amélioration de la qualité d'usage du site et évolutivité anticipée
- Bio climatisme méditerranéen maîtrisé
- Structure bois / béton, isolants biosourcés



## Points pouvant être améliorés

- Taux de couverture photovoltaïque

Centre Universitaire Du Guesclin  
Béziers  
Hérault (34)

Phase d'évaluation : **Conception**

Prérequis : **Argent**

Version référentiel : **V4.0-ind3**

Grille : **Enseignement**

Type de travaux : **Neuf**

Points hors bonus : **63**

Accompagnatrice BDO :  
Béatrice RIEHL, E'nergys  
Dernière mise à jour :  
29/05/2026

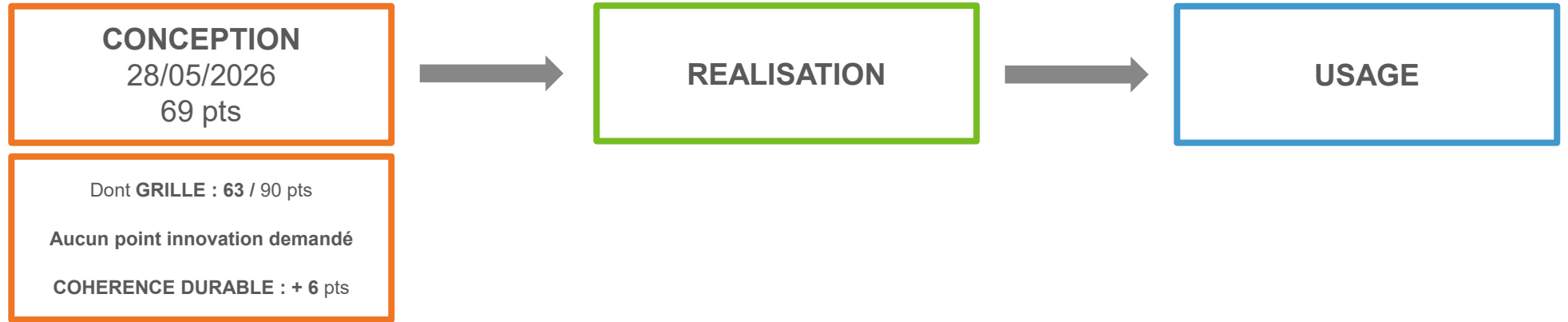


[www.envirobat-oc.fr](http://www.envirobat-oc.fr)





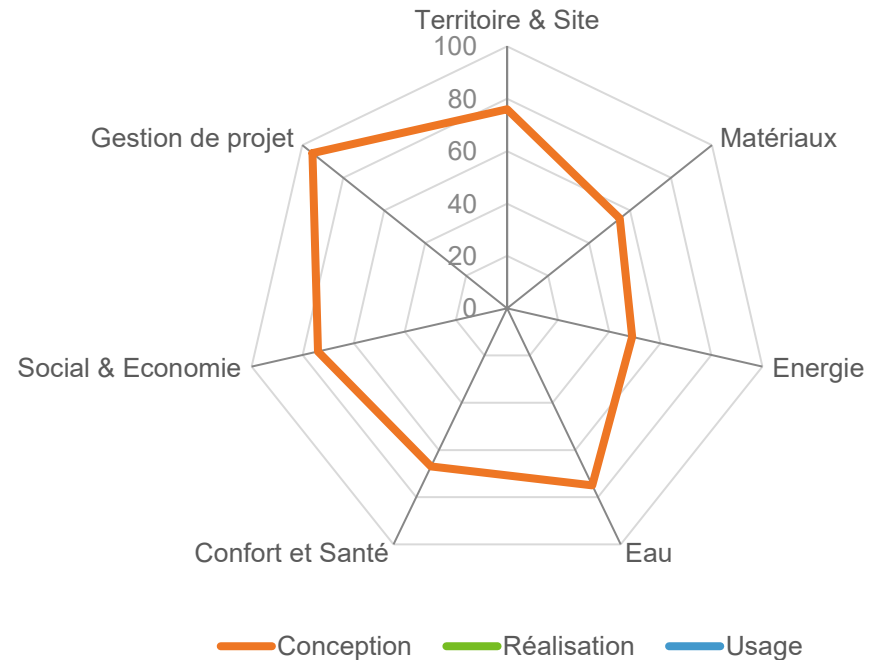
# Vue d'ensemble au regard de la Démarche BDO



Centre Universitaire Du Guesclin  
Béziers  
Hérault (34)  
Phase d'évaluation : **Conception**  
Prérequis : **Argent**  
Version référentiel : **V4.0-ind3**  
Grille : **Enseignement**  
Type de travaux : **Neuf**  
Points hors bonus : **63**

Accompagnatrice BDO :  
Béatrice RIEHL, E'nergys  
Dernière mise à jour :  
29/05/2026

## Radar du projet



[www.envirobat-oc.fr](http://www.envirobat-oc.fr)





# Les acteurs du projet

## MAITRISE D'OUVRAGE ET UTILISATEURS

<b>MAITRISE D'OUVRAGE et UTILISATEURS</b>
Université Paul Valéry 

<b>MOA DÉLÉGUÉE</b>
CA Béziers (34) 

<b>AMO QEB</b>
E'NERGYS (34)  Nous sommes la somme de nos énergies

<b>SPS</b>
Qualiconsult (34) 

<b>BUREAU DE CONTRÔLE</b>
BUREAU VERITAS (34) 

## MAITRISE D'ŒUVRE ET ÉTUDES

<b>ARCHITECTE</b>
BPA (34) 

<b>BE STRUCTURE</b>
TERRELL (31) 

<b>ÉCONOMISTE</b>
BATECO (31)  ÉCONOMIE DE LA CONSTRUCTION O.P.C. INFRASTRUCTURE & VRD AMO - MAITRISE D'ŒUVRE D'EXECUTION

<b>ACOUSTICIEN</b>
GUI JOURDAN (34)

<b>BE QEB</b>
AUBAINE (34) 

<b>BE VRD</b>
EPSILON (34) 

<b>BE Fluides Thermique</b>
BETSO (34) 

<b>COMMISSIONNEMENT</b>
ENEOR (78) 

Centre Universitaire Du Guesclin  
Béziers  
Hérault (34)  
Phase d'évaluation : **Conception**  
Prérequis : **Argent**  
Version référentiel : **V4.0-ind3**  
Grille : **Enseignement**  
Type de travaux : **Neuf**  
Points hors bonus : **63**

Accompagnatrice BDO :  
Béatrice RIEHL, E'nergys  
Dernière mise à jour :  
29/05/2026



[www.envirobat-oc.fr](http://www.envirobat-oc.fr)





USA G2  
non évaluée à ce jour

REALISATION  
non évaluée à ce jour

**Centre Universitaire Du Guesclin  
Béziers  
Hérault (34)**

Phase d'évaluation : **Conception**

Prérequis : **Argent**

Version référentiel : **V4.0-ind3**

Grille : **Enseignement**

Type de travaux : **Neuf**

Points hors bonus : **63**

Accompagnatrice BDO :  
Béatrice RIEHL, E'nergys  
Dernière mise à jour :  
29/05/2026



[www.envirobat-oc.fr](http://www.envirobat-oc.fr)



La Démarche Bâtiments Durables Occitane est soutenue financièrement par la direction régionale de l'ADEME.





USA G2  
non évaluée à ce jour

REALISATION  
non évaluée à ce jour

# L'entrée principale

Centre Universitaire Du Guesclin  
Béziers  
Hérault (34)  
Phase d'évaluation : **Conception**  
Prérequis : **Argent**  
Version référentiel : **V4.0-ind3**  
Grille : **Enseignement**  
Type de travaux : **Neuf**  
Points hors bonus : **63**

Accompagnatrice BDO :  
Béatrice RIEHL, E'nergys  
Dernière mise à jour :  
29/05/2026



[www.envirobat-oc.fr](http://www.envirobat-oc.fr)

