



Commission d'évaluation - Phase Conception : évaluée le 26/03/2026  
 Commission d'évaluation - Phase Réalisation : non évaluée à ce jour  
 Commission d'évaluation - Phase Usage : non évaluée à ce jour

# CENTRE HOSPITALIER FANNY RAMADIER SAINT-CHÉLY-D'APCHER (48)

TRANSFORMATION DE L'OFFRE D'ACCUEIL DES AÎNÉS DANS UNE LOGIQUE  
 DOMICILIAIRE ET RECONSTRUCTION DU PÔLE SANITAIRE



Centre Hospitalier Fanny  
 Ramadier  
 Saint-Chély-d'Apcher  
 Lozère (48)  
 Phase d'évaluation : **Conception**  
 Prérequis : **Argent**  
 Version référentiel : **V4.0-ind3**  
 Grille : **Tertiaire**  
 Type de travaux : **Neuf**  
 Points hors bonus : 56

Accompagnatrice BDO :  
 Isabelle NAYLIES, IDEEBAT  
 Dernière mise à jour :  
 27/03/2026



www.envirobat-oc.fr



Maître d'ouvrage	AMO/AMU	Architecte	BE Technique	Accompagnateur BDO / AMO QEB
Centre Hospitalier St Chély d'Apcher	ACOBA / ATELIER A-A / CTEES	STUDIO 1984	BET Choulet	IDEEBAT





Centre Hospitalier Fanny Ramadier  
 Saint-Chély-d'Apcher  
 Lozère (48)  
 Phase d'évaluation : **Conception**  
 Prérequis : **Argent**  
 Version référentiel : **V4.0-ind3**  
 Grille : **Tertiaire**  
 Type de travaux : **Neuf**  
 Points hors bonus : 56

Accompagnatrice BDO :  
 Isabelle NAYLIES, IDEEBAT  
 Dernière mise à jour :  
 27/03/2026



# Les intervenants

- Maitrise d'ouvrage : Centre Hospitalier SAINT CHELY D'APCHER

- Cathy MERY, Directrice
- Antony TAILLEFER, Responsable technique



- Assistant à Maitrise d'ouvrage

- CTEES, Samuel Ménage, Conseiller en transition énergétique et écologique en santé
- ACOBA , Nicolas JABOT, AMO
- ATELIER A-A, Caroline VAILLANT DE GUELIS, AMU



- Maitrise d'œuvre :

- STUDIO 1984 ARCHITECTES , Maïlys Duplantier et Jean Rehault - Architectes
- BMF, Stéphane Loustalet – Economiste
- ITC, Ludovic Germain – Structure / VRD
- BET CHOULET, Mohamed Benbouali, Samir Difaa, Maxime Syre – Fluides / Thermique
- Luc LEOTOING, Manon Rigaud – Paysage
- Groupe GAMBA, David Libercier – Acoustique



- AMO Accompagnatrice BDO :

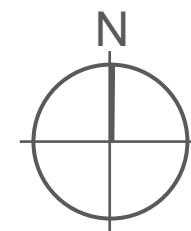
- IDEEBAT, Isabelle NAYLIES – AMO QEB





# Contexte / Genèse / Programme / Résilience

- « Transformation de l'offre d'accueil des aînés dans une logique domiciliaire et reconstruction du pôle sanitaire du centre hospitalier Fanny Ramadier »
- Genèse, méthodologie et approche domiciliaire
  - Réflexion autour d'un projet architectural depuis plus de 10 ans
  - Voyage d'études aux Pays-Bas en mars 2023 avec 6 membres de l'équipe tirés au sort afin d'approcher des modes de prise en charge des PA innovantes
  - Etat actuel et diagnostic de l'existant : Rapport de visite février 2024 : « Les équipements et les locaux ne garantissent pas le respect de la dignité »
  - Novembre 2025, nouveau voyage d'inspiration en Bretagne avec intégration de l'IA
- Méthode innovante prônant une démarche participative élargie et résolue
- Projet multidimensionnel intégrant la démarche BDO dans une démarche globale, avec en clin d'œil à l'histoire le réemploi de bois issus de forêts léguées presque un siècle plus tôt par Fanny Ramadier elle-même.



Centre Hospitalier Fanny Ramadier  
 Saint-Chély-d'Apcher  
 Lozère (48)  
 Phase d'évaluation : **Conception**  
 Prérequis : **Argent**  
 Version référentiel : **V4.0-ind3**  
 Grille : **Tertiaire**  
 Type de travaux : **Neuf**  
 Points hors bonus : 56

Accompagnatrice BDO :  
 Isabelle NAYLIES, IDEEBAT  
 Dernière mise à jour :  
 27/03/2026



www.envirobat-oc.fr





# Enjeux durables du projet

## • Changement radical du modèle d'EHPAD:

- Philosophie du projet: prendre en compte les libertés individuelles et le sentiment d'être chez-soi
- => Habiter un espace comme à la maison



## • Co-construction du projet avec toutes les équipes: démarche participative et itérative (AMU)

## • Ouverture mixité dans la continuité des actions actuelles: Tiers-lieu, café brasserie



## • Utiliser la ressource la plus locale possible

- Raccord sur le réseau de chaleur Bois de la ville
- Construire avec des bois de la forêt de Fanny Ramadier



## • Limiter l'impact de la construction

- Insertion avec le site existant
  - tout en proposant une différenciation avec un EHPAD classique
- Réhabilitation plutôt que construction neuve proposée par la MOE
- Construction dans la pente
  - impact bioclimatique
  - Impact visibilité des voisins
  - Impact biodiversité
- Réflexion sur le passage de l'eau et réduire l'impact pluvial sur le voisinage aval



Centre Hospitalier Fanny Ramadier  
 Saint-Chély-d'Apcher  
 Lozère (48)  
 Phase d'évaluation : **Conception**  
 Prérequis : **Argent**  
 Version référentiel : **V4.0-ind3**  
 Grille : **Tertiaire**  
 Type de travaux : **Neuf**  
 Points hors bonus : 56

Accompagnatrice BDO :  
 Isabelle NAYLIES, IDEEBAT  
 Dernière mise à jour :  
 27/03/2026







# Le bâtiment existant



USAGE  
non évaluée à ce jour

REALISATION  
non évaluée à ce jour

Centre Hospitalier Fanny Ramadier  
Saint-Chély-d'Apcher  
Lozère (48)  
Phase d'évaluation : **Conception**  
Prérequis : **Argent**  
Version référentiel : **V4.0-ind3**  
Grille : **Tertiaire**  
Type de travaux : **Neuf**  
Points hors bonus : 56

Accompagnatrice BDO :  
Isabelle NAYLIES, IDEEBAT  
Dernière mise à jour :  
27/03/2026





# Le terrain et son voisinage

USAGE  
non évaluée à ce jour

REALISATION  
non évaluée à ce jour

Centre Hospitalier Fanny Ramadier  
Saint-Chély-d'Apcher  
Lozère (48)  
Phase d'évaluation : **Conception**  
Prérequis : **Argent**  
Version référentiel : **V4.0-ind3**  
Grille : **Tertiaire**  
Type de travaux : **Neuf**  
Points hors bonus : 56

Accompagnatrice BDO :  
Isabelle NAYLIES, IDEEBAT  
Dernière mise à jour :  
27/03/2026



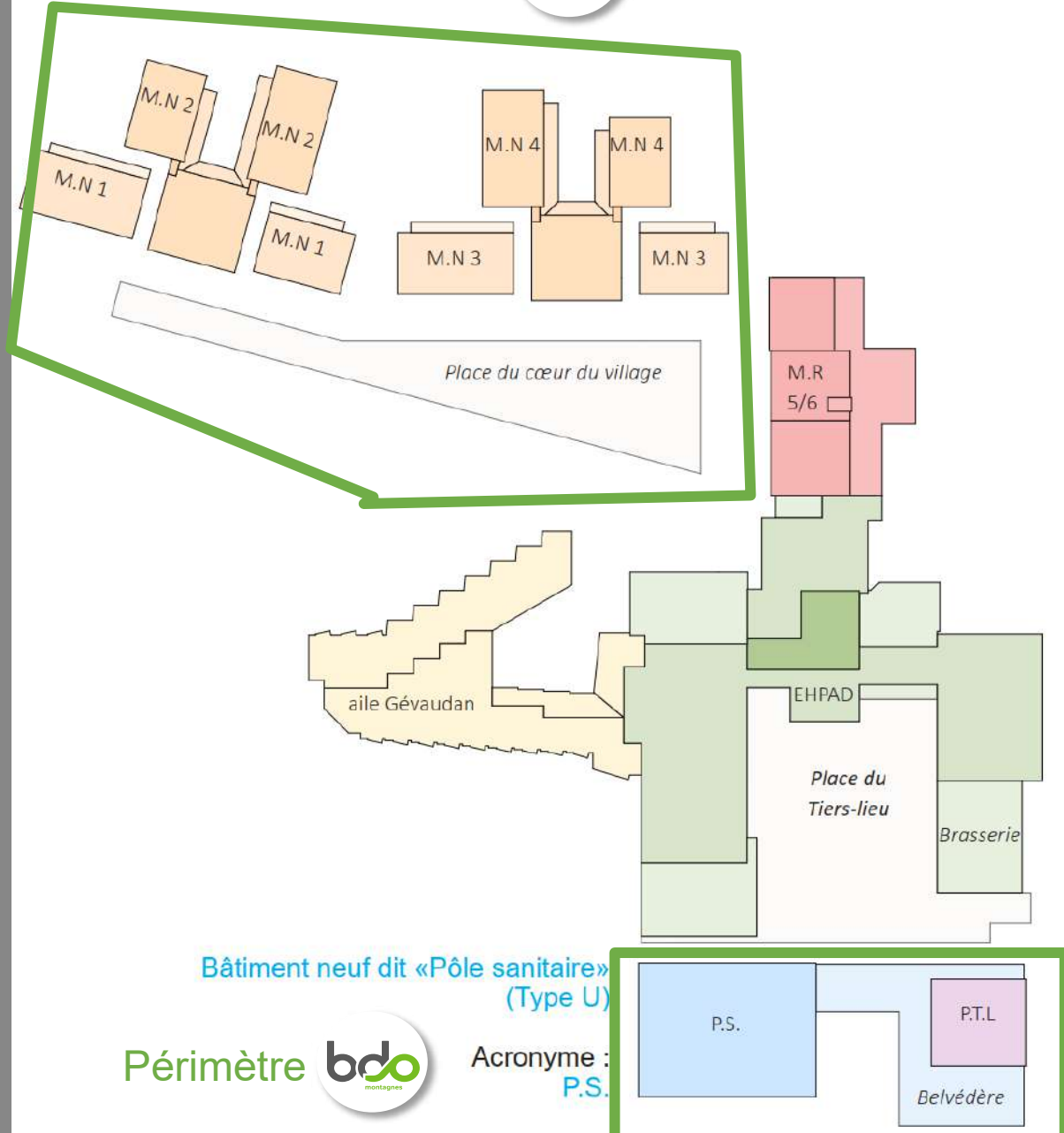
[www.envirobat-oc.fr](http://www.envirobat-oc.fr)





# Projet

Périmètre



Bâtiment neuf dit :  
«maisonnées 1/2» (Type J)  
«maisonnées 3/4» (Type J)

Acronyme :  
M.N

Bâtiment réhabilité dit :  
«maisonnées 5/6» (Type U)

Acronyme :  
M.R.

Bâtiment réhabilité dit :  
«EHPAD» (type J)

Acronyme :  
EHPAD

Bâtiment neuf dit :  
«Pavillon Tiers-Lieu» (Type L)

Acronyme :  
P.T.L.

USAGE  
non évaluée à ce jour

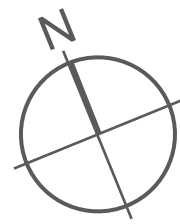
REALISATION  
non évaluée à ce jour

Centre Hospitalier Fanny  
Ramadier  
Saint-Chély-d'Apcher  
Lozère (48)  
Phase d'évaluation : **Conception**  
Prérequis : **Argent**  
Version référentiel : **V4.0-ind3**  
Grille : **Tertiaire**  
Type de travaux : **Neuf**  
Points hors bonus : 56

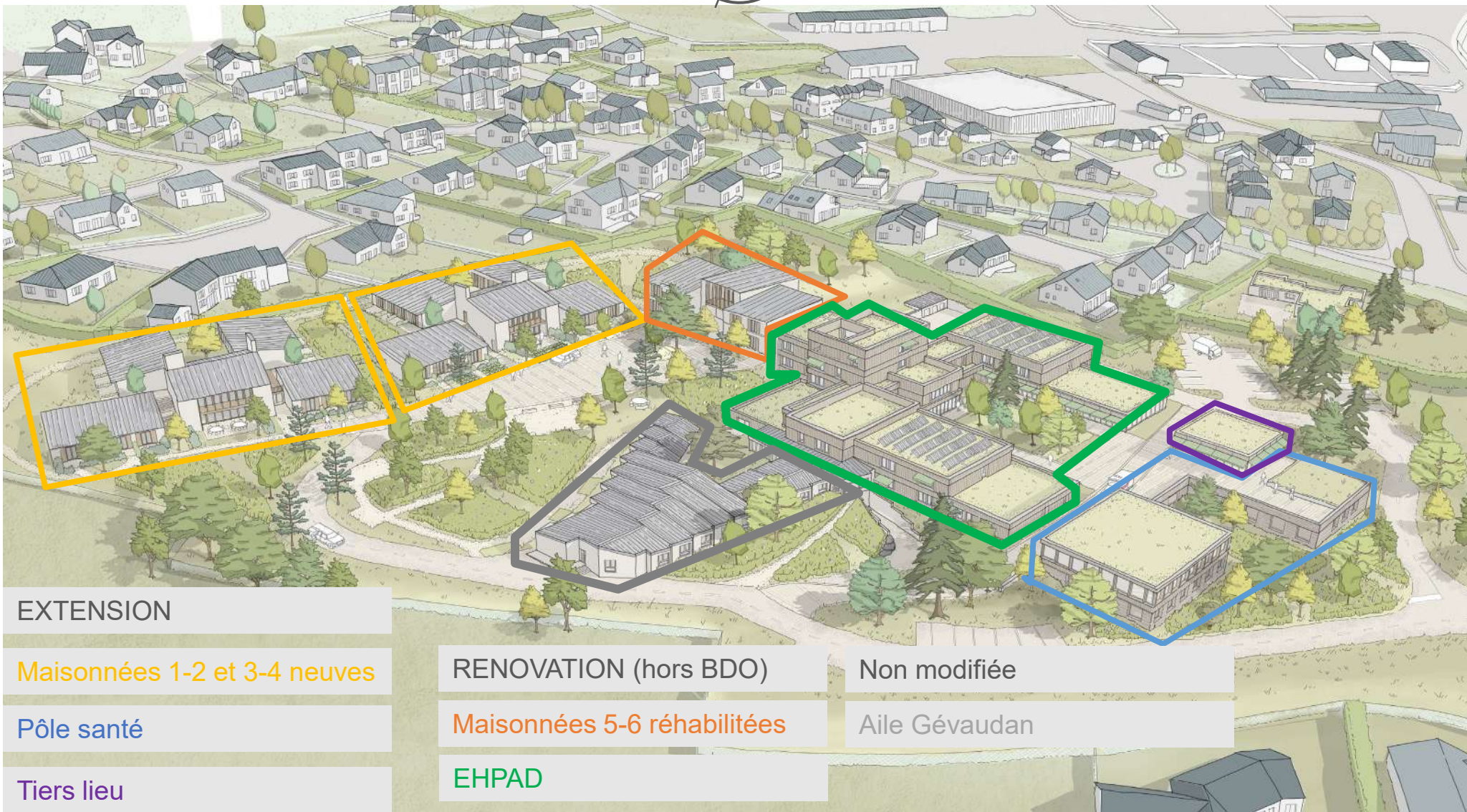
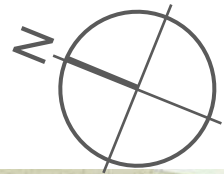
Accompagnatrice BDO :  
Isabelle NAYLIES, IDEEBAT  
Dernière mise à jour :  
27/03/2026



Périmètre Acronyme :  
P.S.



# Axonométrie



## EXTENSION

Maisonnées 1-2 et 3-4 neuves

Pôle santé

Tiers lieu

RENOVATION (hors BDO)

Maisonnées 5-6 réhabilitées

EHPAD

Non modifiée

Aile Gévaudan

Centre Hospitalier Fanny  
Ramadier  
Saint-Chély-d'Apcher  
Lozère (48)  
Phase d'évaluation : **Conception**  
Prérequis : **Argent**  
Version référentiel : **V4.0-ind3**  
Grille : **Tertiaire**  
Type de travaux : **Neuf**  
Points hors bonus : 56

Accompagnatrice BDO :  
Isabelle NAYLIES, IDEEBAT  
Dernière mise à jour :  
27/03/2026



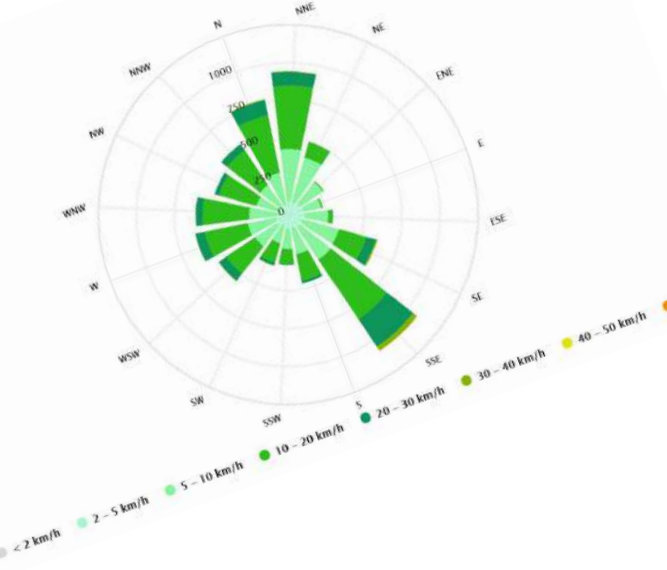
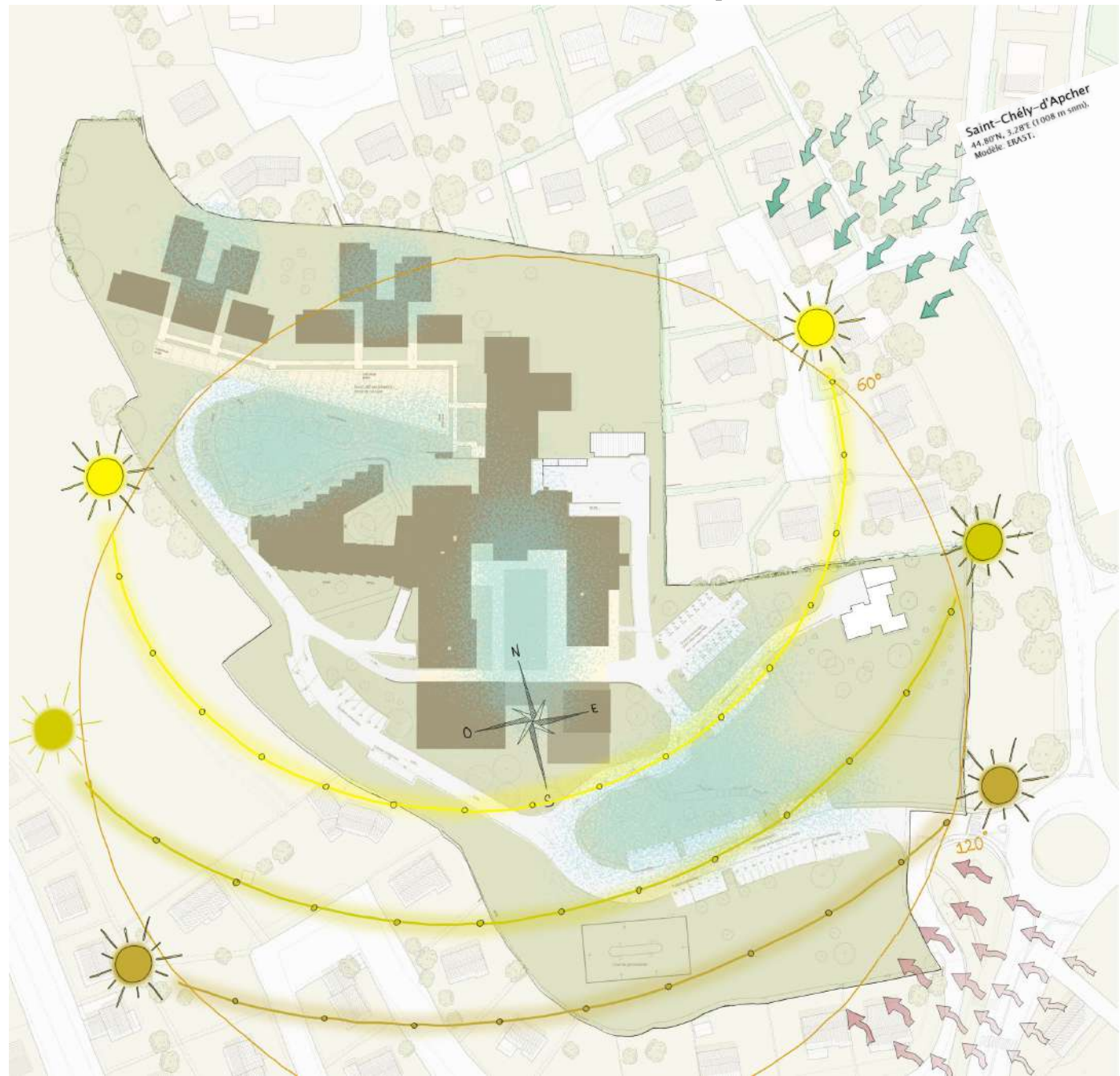
# Plan masse bioclimatique

USAGE  
non évaluée à ce jour

REALISATION  
non évaluée à ce jour

Centre Hospitalier Fanny Ramadier  
Saint-Chély-d'Apcher  
Lozère (48)  
Phase d'évaluation : **Conception**  
Prérequis : **Argent**  
Version référentiel : **V4.0-ind3**  
Grille : **Tertiaire**  
Type de travaux : **Neuf**  
Points hors bonus : 56

Accompagnatrice BDO :  
Isabelle NAYLIES, IDEEBAT  
Dernière mise à jour :  
27/03/2026





# Fiche d'identité



Centre Hospitalier Fanny  
 Ramadier  
 Saint-Chély-d'Apcher  
 Lozère (48)  
 Phase d'évaluation : **Conception**  
 Prérequis : **Argent**  
 Version référentiel : **V4.0-ind3**  
 Grille : **Tertiaire**  
 Type de travaux : **Neuf**  
 Points hors bonus : 56

Accompagnatrice BDO :  
 Isabelle NAYLIES, IDEEBAT  
 Dernière mise à jour :  
 27/03/2026



www.envirobat-oc.fr



Typologie  
Classement incendie

- **CENTRE HOSPITALIER**
- **3<sup>ème</sup> catégorie ERP type J et type U, W, L**

Surface

- **Neuf: 2862m<sup>2</sup> SDP**
- 1400m<sup>2</sup> Pôle santé et tiers-lieu
- 1465m<sup>2</sup> Maisonnées neuves

Altitude

- **1002 m**

Zone clim.

- **H2d (-15°C)**

Classement bruit

- **BR1**
- **CATEGORIE CE2**

Besoin bioclimatique  
(points)  
RT2012

- **Bbio Maisonnées = 137 < 149 – 8,5%**
- **Bbio Pole santé = 213 < 265 – 19,6%**

Consommation d'énergie  
primaire  
(kWh/m<sup>2</sup>/an)  
RT2012

- **Cep Maisonnées = 161 < 165 – 3%**
- **Cep Pole santé = 164 < 317 – 48%**

Production d'EnR

- **Photovoltaïque en option**
- Climat montagne >1000m altitude

Simulation thermique  
dynamique

- **STD réalisée avec scénario GIEC 2050 et été chaud**
- **Conforme prérequis Argent 135h moyen**

Analyse du cycle  
de vie

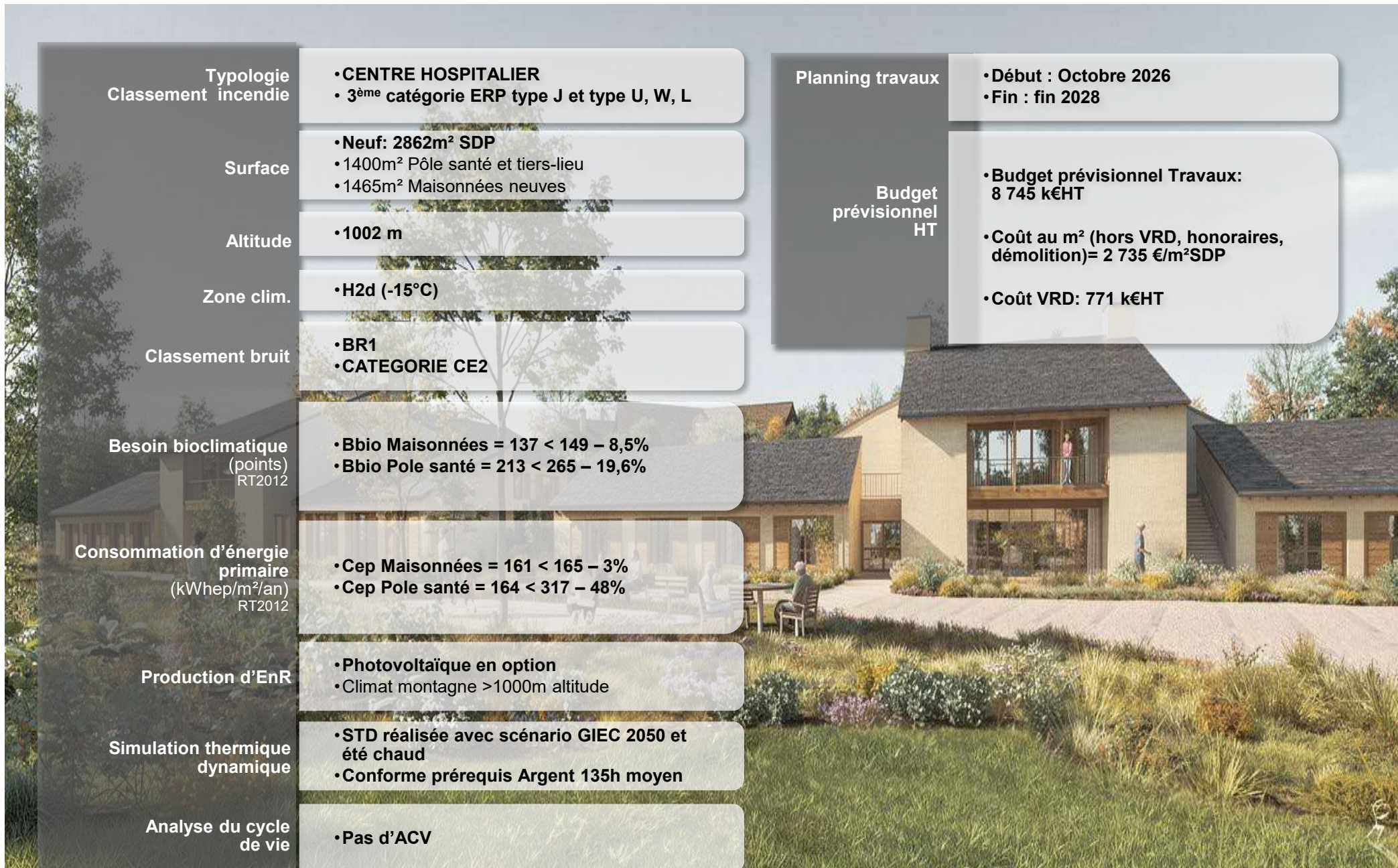
- **Pas d'ACV**

Planning travaux

- **Début : Octobre 2026**
- **Fin : fin 2028**

Budget  
prévisionnel  
HT

- **Budget prévisionnel Travaux: 8 745 k€HT**
- **Coût au m<sup>2</sup> (hors VRD, honoraires, démolition)= 2 735 €/m<sup>2</sup>SDP**
- **Coût VRD: 771 k€HT**



# Le projet à travers les thèmes BDO



Centre Hospitalier Fanny  
Ramadier  
Saint-Chély-d'Apcher  
Lozère (48)  
Phase d'évaluation : **Conception**  
Prérequis : **Argent**  
Version référentiel : **V4.0-ind3**  
Grille : **Tertiaire**  
Type de travaux : **Neuf**  
Points hors bonus : 56

Accompagnatrice BDO :  
Isabelle NAYLIES, IDEEBAT  
Dernière mise à jour :  
27/03/2026



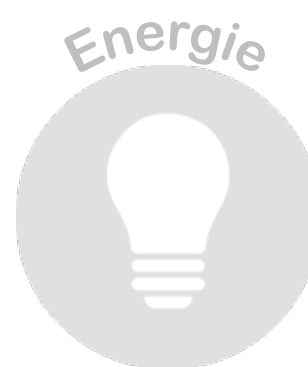


# Le projet à travers les thèmes BDO

## GESTION DE PROJET



Centre Hospitalier Fanny  
Ramadier  
Saint-Chély-d'Apcher  
Lozère (48)  
Phase d'évaluation : **Conception**  
Prérequis : **Argent**  
Version référentiel : **V4.0-ind3**  
Grille : **Tertiaire**  
Type de travaux : **Neuf**  
Points hors bonus : 56



Accompagnatrice BDO :  
Isabelle NAYLIES, IDEEBAT  
Dernière mise à jour :  
27/03/2026



[www.envirobat-oc.fr](http://www.envirobat-oc.fr)





# Le projet à travers les thèmes BDO

## GESTION DE PROJET

- Réhabiliter et construire une extension
  - Etude de faisabilité SELO entre construction neuve sur un nouveau site et rénovation existant
  - Audit environnemental TEES
  - Proposition Concours MOE validée : plus de réhabilitation que de neuf par rapport au programme avec maisonnées 5-6 rénovées dans l'établissement existant plutôt que neuf

## Participation au renouvellement urbain:

- Tissu résidentiel avec des personnes âgées (voisins) qui s'intéressent à cette nouvelle offre locale



Insertion dans une logique de développement durable

## Plan blanc SSE:

- Selon DDRM Lozère
- Gestion des risques



Etablissement labélisé Ecocert: le seul de Lozère

## Démarche BDO

- Volonté dans la démarche innovante sociale
- Dans le programme environnemental
- Prise en compte des avoisinants
- Travaux en site occupé



L'établissement souhaite viser un niveau argent dans la démarche BDO (sous réserve des échanges en cours)



Le CH souhaite valoriser ses forêts dans le cadre du projet architectural



Le CH intègre dès la phase programme l'équipe TEES GHT suite à l'audit environnemental finalisé en décembre 2023

Centre Hospitalier Fanny  
Ramadier  
Saint-Chély-d'Apcher  
Lozère (48)  
Phase d'évaluation : Conception  
Prérequis : Argent  
Version référentiel : V4.0-ind3  
Grille : Tertiaire  
Type de travaux : Neuf  
Points hors bonus : 56

Accompagnatrice BDO :  
Isabelle NAYLIES, IDEEBAT  
Dernière mise à jour :  
27/03/2026





# Le projet à travers les thèmes BDO

## SOCIAL & ÉCONOMIE

USAGE  
non évaluée à ce jour

REALISATION  
non évaluée à ce jour



Centre Hospitalier Fanny  
Ramadier  
Saint-Chély-d'Apcher  
Lozère (48)  
Phase d'évaluation : **Conception**  
Prérequis : **Argent**  
Version référentiel : **V4.0-ind3**  
Grille : **Tertiaire**  
Type de travaux : **Neuf**  
Points hors bonus : 56

Accompagnatrice BDO :  
Isabelle NAYLIES, IDEEBAT  
Dernière mise à jour :  
27/03/2026



[www.envirobot-oc.fr](http://www.envirobot-oc.fr)





# Le projet à travers les thèmes BDO

## SOCIAL & ÉCONOMIE

- CAP sur 2030

- Voyage d'inspiration aux Pays-Bas en 2023 : première étape fondatrice



Centre Hospitalier Fanny  
Ramadier  
Saint-Chély-d'Apcher  
Lozère (48)  
Phase d'évaluation : **Conception**  
Prérequis : **Argent**  
Version référentiel : **V4.0-ind3**  
Grille : **Tertiaire**  
Type de travaux : **Neuf**  
Points hors bonus : 56

Accompagnatrice BDO :  
Isabelle NAYLIES, IDEEBAT  
Dernière mise à jour :  
27/03/2026



www.envirobat-oc.fr



### Analyse de documents

- PLU
- Plan de l'établissement
- Éléments techniques du bâtiment
- Éléments de projet d'établissement

### Immersion pour appréhender l'usage des bâtiments à chaque moment de la journée

03/07/23

### Échange avec les acteurs du projet et recueil des envies et des besoins

- Professionnels
- Résidents
- Familles
- Habitants âgés de St Chély d'Apcher

### Restitution du Diagnostic

05/09/23

### Atelier LEGO

- Professionnels

19/10/23



# Le projet à travers les thèmes BDO SOCIAL & ÉCONOMIE

- Ateliers de travail: Référents « maquettes organisationnelles » + Référents « domotique intelligence artificielle »
- Voyage en Bretagne en 2025 avec des volontaires tirés au sort



USAGZ  
non évaluée à ce jour

REALISATION  
non évaluée à ce jour

Centre Hospitalier Fanny Ramadier  
Saint-Chély-d'Apcher  
Lozère (48)  
Phase d'évaluation : **Conception**  
Prérequis : **Argent**  
Version référentiel : **V4.0-ind3**  
Grille : **Tertiaire**  
Type de travaux : **Neuf**  
Points hors bonus : 56



Sereinement futur vers **Positif** **Motivée** d'entreprise  
Esprit Bien **Positivement** Changement  
Très bien Confiante sereine Confiance Motivés Questionnement  
Optimisme Confiant Motivé Sereine Ouverture

Accompagnatrice BDO :  
Isabelle NAYLIES, IDEEBAT  
Dernière mise à jour :  
27/03/2026

- Transformation double:

## Architecturale et Culturelle

**Terrasse café à l'entrée de la place du tiers-lieu**

**Objectif :**  
Créer un environnement domiciliaire qui garantisse le sentiment du « chez-soi »

**Maison Partagée**

**Hall d'accueil et espaces d'attente ouverts**

**Épicerie derrière et à côté du bar, intégrée au café**





# Point Bonus Innovation

## Innovation dans la proposition d'accueil des personnes âgées

### [Film linked in](#)



« Transformation de l'offre d'accueil des aînés dans une logique domiciliaire et reconstruction du pôle sanitaire »

- Accueil comme à la maison:
  - Chambre et salon sur le modèle d'une maisonnée
    - apport de petits meubles du domicile
    - pouvoir recevoir dans sa chambre
  - Ressemble à un village (avec une place, des activités)
  - Un établissement ouvert sur la ville
  - Et qui vive

- Que tout le monde veuille venir chez nous! (professionnels/résidents)
  - avoir moins de contraintes imposées par l'institution : un lieu de vie où les professionnels travaillent et non un lieu de travail au milieu duquel vivent des résidents.
  - Méthode Montessori comme axe majeur de son plan de formation: 5 ASG formés pour 2026

**Marie Beaufigils**  
Infirmière

**"Espoir, EHPAD de demain"**  
"Nous avons réfléchi **ensemble** (résidents, professionnels, architecte, famille) à un modèle d'architecture beaucoup **plus domiciliaire**, au service des habitants afin qu'ils se sentent **réellement chez eux**.  
Nous sommes partis des **besoins** et des **envies** des résidents ainsi que des contraintes que nous rencontrons actuellement, afin de réfléchir à l'**EHPAD de demain**. Le but étant de se rapprocher le plus possible d'un **lieu de vie convivial** où la question du **lien social** et des **relations humaines** est centrale.  
Nous avons **hâte** que **ce beau projet voit le jour!**"

**Chambre Ehpad**

**Marielle Touzery**  
Infirmière

**"Avenir"**  
"Un nouvel écrin qui entraînera une **prise en charge novatrice** et **une autre vision de la vie** en maison de retraite pour nos aînés"

**Chambre Médecine**

Centre Hospitalier Fanny  
Ramadier  
Saint-Chély-d'Apcher  
Lozère (48)  
Phase d'évaluation : **Conception**  
Prérequis : **Argent**  
Version référentiel : **V4.0-ind3**  
Grille : **Tertiaire**  
Type de travaux : **Neuf**  
Points hors bonus : 56

Accompagnatrice BDO :  
Isabelle NAYLIES, IDEEBAT  
Dernière mise à jour :  
27/03/2026





USA G2  
non évaluée à ce jour

REALISATION  
non évaluée à ce jour

# Point Bonus Innovation

Innovation dans la proposition d'accueil des personnes âgées, intégration de l'IA

- Intégration de l'Intelligence Artificielle
  - 8 cas d'usage identifiés
  - *Oreille augmentée* pour un déploiement en phase expérimentale

## LES 8 CAS D'USAGE IDENTIFIÉS

1	<b>PRÉVENTION : DÉPISTAGE BUCO DENTAIRE</b>	Soins	5	<b>GESTION DES PLANNINGS</b> Automatisation et optimisation de la gestion des plannings du personnel	Pilotage
2	<b>TRANSMISSIONS CIBLÉES</b> Transmissions ciblées en temps réel par dictée vocale intégrée au dossier patient (DU/DPI)	Soins	6	<b>RH ET FORMATION</b> Digitalisation du processus RH Formation et automatisation du plan de formation	RH
3	<b>OREILLE AUGMENTÉE</b>	Soins	7	<b>COMPTE RENDUS AUTOMATISÉS</b> Comptes-rendus automatisés de réunions par IA (transcription et synthèse)	administration
4	<b>COMPAGNON VIRTUEL</b> Mise en place d'un compagnon virtuel pour stimuler et rassurer les bénéficiaires en EHPAD / PASA pendant les temps de moindre disponibilité des soignants.	Expérience Résident Patient	8	<b>MAINTENANCE TECHNIQUE</b> Maintenance technique augmentée par la GTB et l'IA : automatisation des alertes et optimisation des interventions	Logistique

Centre Hospitalier Fanny  
Ramadier  
Saint-Chély-d'Apcher  
Lozère (48)  
Phase d'évaluation : **Conception**  
Prérequis : **Argent**  
Version référentiel : **V4.0-ind3**  
Grille : **Tertiaire**  
Type de travaux : **Neuf**  
Points hors bonus : 56

Accompagnatrice BDO :  
Isabelle NAYLIES, IDEEBAT  
Dernière mise à jour :  
27/03/2026





# Le projet à travers les thèmes BDO

## TERRITOIRE & SITE

USAGE  
non évaluée à ce jour

REALISATION  
non évaluée à ce jour



Centre Hospitalier Fanny  
Ramadier  
Saint-Chély-d'Apcher  
Lozère (48)  
Phase d'évaluation : **Conception**  
Prérequis : **Argent**  
Version référentiel : **V4.0-ind3**  
Grille : **Tertiaire**  
Type de travaux : **Neuf**  
Points hors bonus : 56

Accompagnatrice BDO :  
Isabelle NAYLIES, IDEEBAT  
Dernière mise à jour :  
27/03/2026



[www.envirobot-oc.fr](http://www.envirobot-oc.fr)





# Le projet à travers les thèmes BDO

## TERRITOIRE & SITE

- Espaces extérieurs pour un usage de placette de village:
  - Aménagements paysagers: espace enherbée avec tonte raisonnée en alternance avec des plantations d'arbustes
  - Boulodrome
  - jardin thérapeutique
  - alternance entre des jardins potagers et jardins ornementaux et aromatiques
- Raccordement au réseau vertueux Bois de chaleur urbain de St Chély d'Apcher
- Ouverture mixité générationnelle:
  - Tiers-Lieu: activités existantes mais manque le lieu
  - Café Brasserie dans une partie réhabilitée



Centre Hospitalier Fanny  
Ramadier  
Saint-Chély-d'Apcher  
Lozère (48)  
Phase d'évaluation : **Conception**  
Prérequis : **Argent**  
Version référentiel : **V4.0-ind3**  
Grille : **Tertiaire**  
Type de travaux : **Neuf**  
Points hors bonus : 56

Accompagnatrice BDO :  
Isabelle NAYLIES, IDEEBAT  
Dernière mise à jour :  
27/03/2026



www.envirobat-oc.fr





# Le projet à travers les thèmes BDO

## MATÉRIAUX

USAGE  
non évaluée à ce jour

REALISATION  
non évaluée à ce jour

Centre Hospitalier Fanny  
Ramadier  
Saint-Chély-d'Apcher  
Lozère (48)  
Phase d'évaluation : **Conception**  
Prérequis : **Argent**  
Version référentiel : **V4.0-ind3**  
Grille : **Tertiaire**  
Type de travaux : **Neuf**  
Points hors bonus : 56

Accompagnatrice BDO :  
Isabelle NAYLIES, IDEEBAT  
Dernière mise à jour :  
27/03/2026





# Le projet à travers les thèmes BDO

## MATÉRIAUX

**BOIS ISSUS des forêts ONF de legs Fanny Ramadier appartenant au centre hospitalier**



Annexe N°6 : Carte des essences objectives

Forêt du centre hospitalier  
Fanny Ramadier de St-Chély - 39,83 ha



Carte réalisée en juillet 2025

USAGE  
non évaluée à ce jour

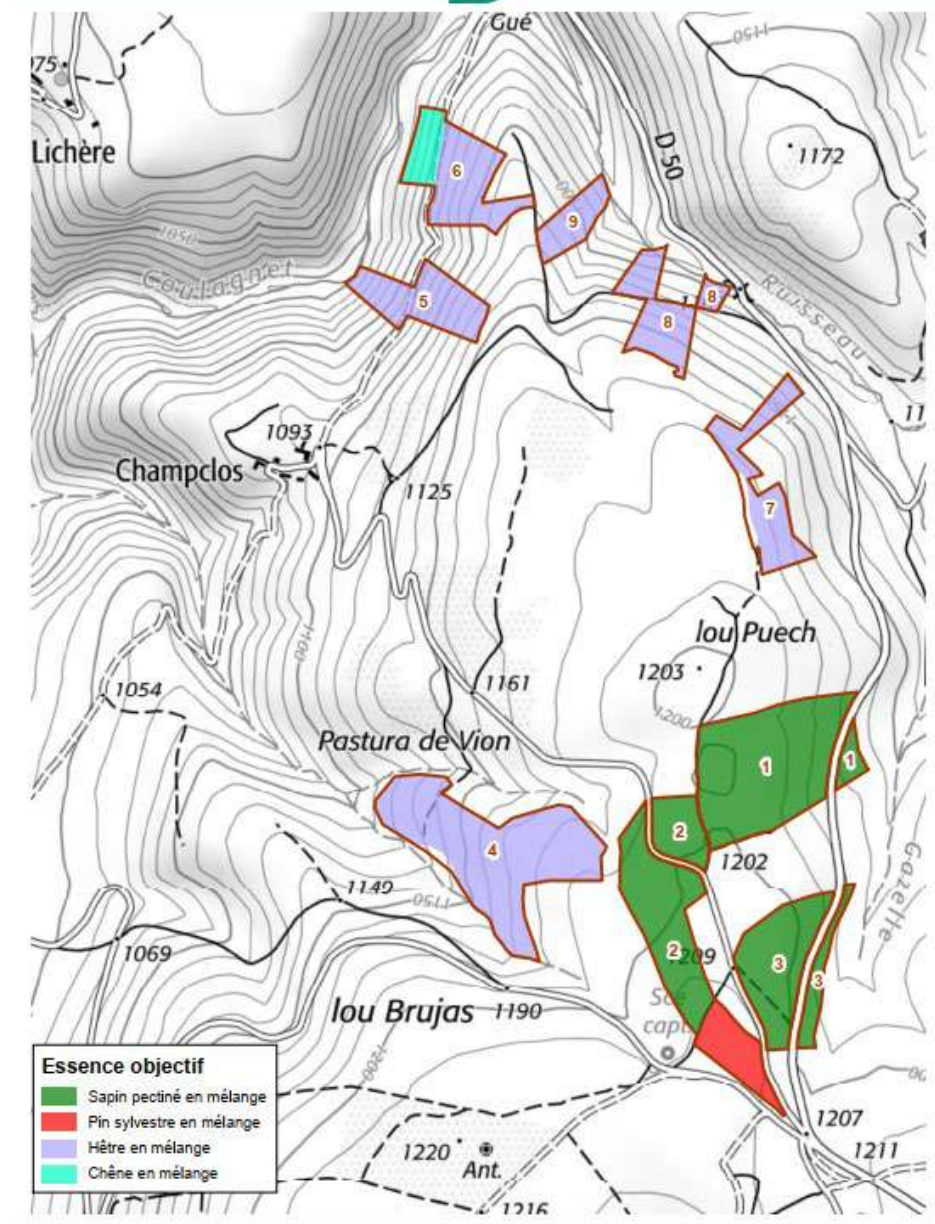
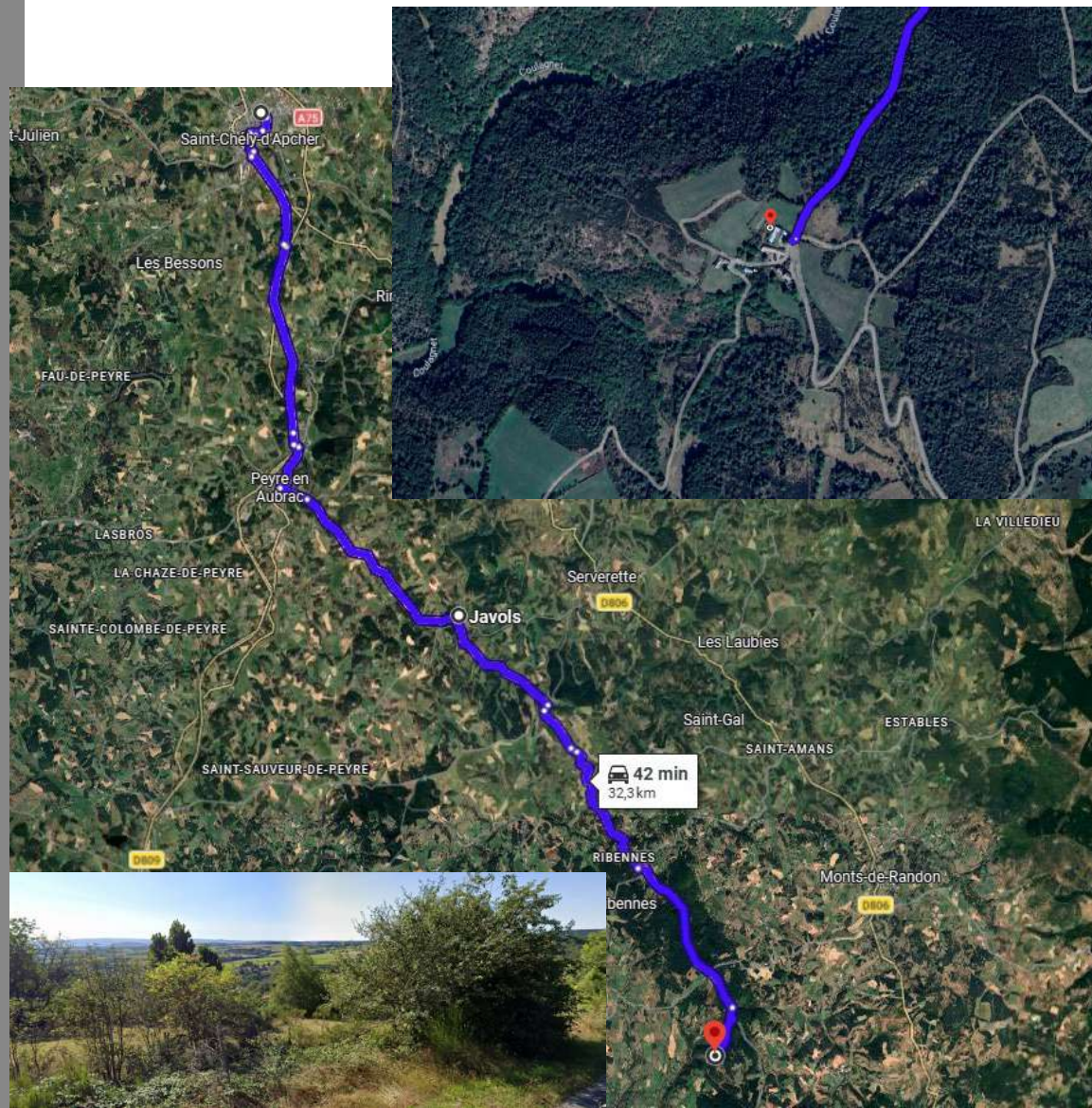
REALISATION  
non évaluée à ce jour

Centre Hospitalier Fanny Ramadier  
Saint-Chély-d'Apcher  
Lozère (48)  
Phase d'évaluation : **Conception**  
Prérequis : **Argent**  
Version référentiel : **V4.0-ind3**  
Grille : **Tertiaire**  
Type de travaux : **Neuf**  
Points hors bonus : 56

Accompagnatrice BDO :  
Isabelle NAYLIES, IDEEBAT  
Dernière mise à jour :  
27/03/2026



www.envirobat-oc.fr





# Le projet à travers les thèmes BDO

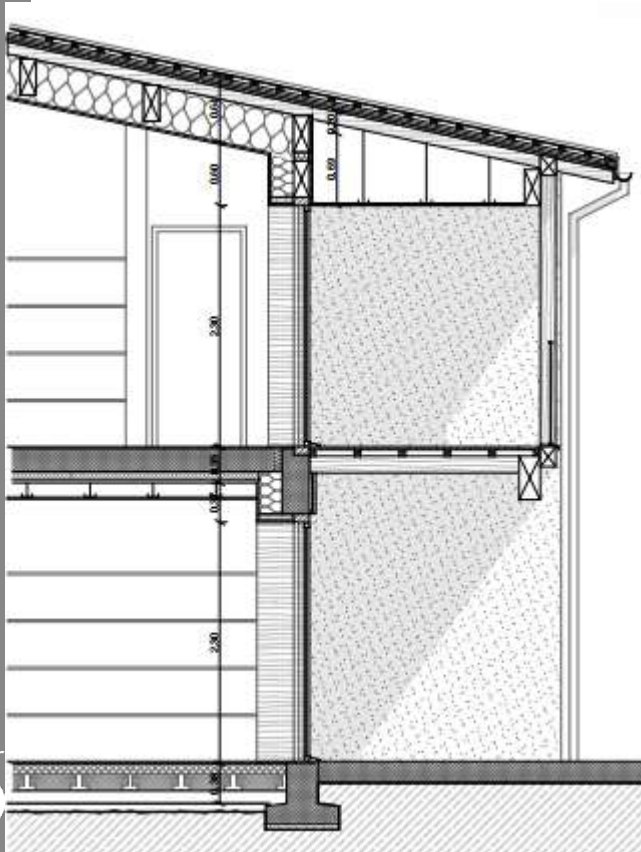
## MATÉRIAUX – MAISONNEES



**MODE  
CONSTRUCTIF**

**Mur enterré béton  
Maçonnerie agglo  
Charpente Bois**

Bois Fanny Ramadier



	<b>Composition</b>	<b>R</b> (m <sup>2</sup> .K/W)	<b>U</b> (W/m <sup>2</sup> .K)
<b>MURS EXTERIEURS ENTERRES</b>	Mur Béton bas carbone 20cm Isolant ITI Laine de verre 18cm	5,7	0,17
<b>MURS EXTERIEURS RDC</b>	Maçonnerie agglo enduite à la chaux Isolant ITI Laine de verre 18 cm	5,7	0,17
<b>PLANCHER BAS</b>	Plancher hourdis polystyrène 20cm	6,45	0,14
<b>CHARPENTE BOIS</b>	Bac acier Charpente bois Isolant Fibre de bois 40cm	10,5	0,09
<b>PLANCHER INTERMEDIAIRE</b>	Plancher béton bas carbone		

Centre Hospitalier Fanny  
Ramadier  
Saint-Chély-d'Apcher  
Lozère (48)  
Phase d'évaluation : **Conception**  
Prérequis : **Argent**  
Version référentiel : **V4.0-ind3**  
Grille : **Tertiaire**  
Type de travaux : **Neuf**  
Points hors bonus : 56

Accompagnatrice BDO :  
Isabelle NAYLIES, IDEEBAT  
Dernière mise à jour :  
27/03/2026





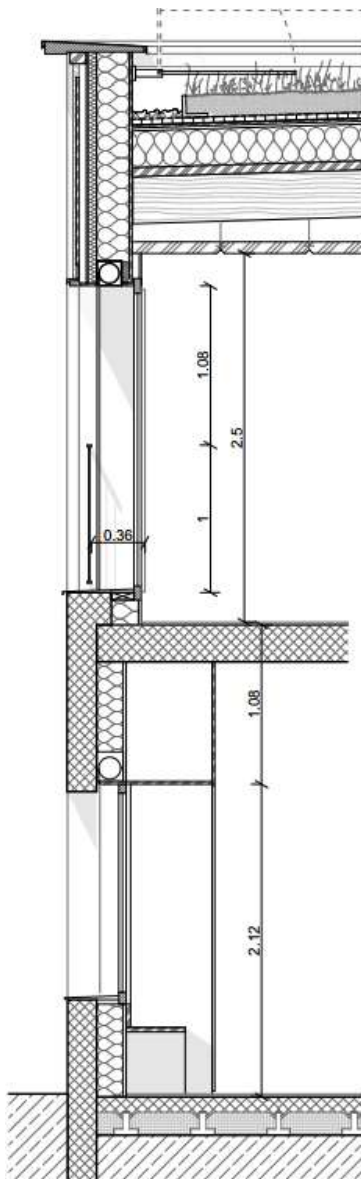
# Le projet à travers les thèmes BDO

MATÉRIAUX – Pôle SANTE

**MODE  
CONSTRUCTIF**

Mur enterré béton bas carbone  
Maçonnerie Agglo  
Mur Ossature Bois  
Toiture terrasse étanchée  
Toiture végétalisée

Bois Fanny Ramadier



	Composition	R (m <sup>2</sup> .K/W)	U (W/m <sup>2</sup> .K)
<b>MURS EXTERIEURS RDJ</b>	Mur Béton bas carbone 20cm enduit à la chaux Isolant ITI Laine de verre 18cm	5,7	0,17
<b>MURS EXTERIEURS RDC</b>	Ossature Bois + bardage bois Isolant ITR Fibre de bois 22cm Isolant Fibre de bois 4cm	7,4	0,13
<b>PLANCHERS BAS</b>	Plancher hourdis polystyrène 20cm	6,45	0,14
<b>TOITURE TERRASSE</b>	Etanchéité sable et gravier Isolant Polyuréthane 12 cm Béton 20cm	5,45	0,17
<b>TOITURE BOIS*</b>	Etanchéité et végétalisation substrat 15cm Isolant Fibre de bois 25cm Charpente Bois	6,6	0,14
<b>PLANCHER INTERMEDIAIRE</b>	Plancher béton bas carbone		

\* Si pas de panneaux PV – PV non validé par le CT en climat de montagne

Centre Hospitalier Fanny Ramadier  
Saint-Chély-d'Apcher  
Lozère (48)  
Phase d'évaluation : Conception  
Prérequis : Argent  
Version référentiel : V4.0-ind3  
Grille : Tertiaire  
Type de travaux : Neuf  
Points hors bonus : 56

Accompagnatrice BDO :  
Isabelle NAYLIES, IDEEBAT  
Dernière mise à jour :  
27/03/2026





# Le projet à travers les thèmes BDO

## MATÉRIAUX

### • RE-EMPLOI IN-SITU: ABORDS EXTÉRIEURS

Ressources *in situ*

- Diagnostic PEMD en cours
- Équipements extérieurs repérés en diagnostic
- Autres éléments récupérés des parties démolies pour la réhabilitation de l'existant (exemple mains courantes)



**RÉEMPLOI BANCS**  
5 bancs à déposer et reposer



**RÉEMPLOI PAVÉS**  
Voir pour déposer et reposer les pavés dans le projet. Les trois types de pavés ci-dessus ont été notés. (environ 200m<sup>2</sup> hors patio)



**RÉEMPLOI PIERRE PATIO**  
Blocs de pierre (environ 4.5ml)  
Voir pour réemployer pour du mobilier extérieur



**CONSERVER FONTAINES PATIO**  
Les deux fontaines à déposer et reposer sur la place du Tiers-lieu



**RÉEMPLOI NEZ DE MARCHÉ**  
Marche accès garage sous aile Ouest (12 nez-de-marchés à déplacer)



**RÉEMPLOI RONDINS M-C**  
Main-courante cheminement piéton (environ 120ml)



**RÉEMPLOI JARDINIÈRE**  
1 jardinière béton  
4 jardinière bois basses et 4 jardinière bois hautes



**RÉEMPLOI CLÔTURE**  
Poteaux et treillis pour la plupart (environ 400ml)



**RÉEMPLOI ÉCLAIRAGES EXT.**  
Différents types (15 unités)

### ÉLÉMENTS EXISTANTS À NOTER

- POULAILLER
- BORDURES TYPES
- PERGOLA
- AUVENT PATIOS

USA G2  
non évaluée à ce jour

REALISATION  
non évaluée à ce jour

Centre Hospitalier Fanny Ramadier  
Saint-Chély-d'Apcher  
Lozère (48)  
Phase d'évaluation : **Conception**  
Prérequis : **Argent**  
Version référentiel : **V4.0-ind3**  
Grille : **Tertiaire**  
Type de travaux : **Neuf**  
Points hors bonus : 56

Accompagnatrice BDO :  
Isabelle NAYLIES, IDEEBAT  
Dernière mise à jour :  
27/03/2026





# Le projet à travers les thèmes BDO

## ÉNERGIE

USA G2  
non évaluée à ce jour

REALISATION  
non évaluée à ce jour

Centre Hospitalier Fanny  
Ramadier  
Saint-Chély-d'Apcher  
Lozère (48)  
Phase d'évaluation : **Conception**  
Prérequis : **Argent**  
Version référentiel : **V4.0-ind3**  
Grille : **Tertiaire**  
Type de travaux : **Neuf**  
Points hors bonus : 56

Accompagnatrice BDO :  
Isabelle NAYLIES, IDEEBAT  
Dernière mise à jour :  
27/03/2026



[www.envirobat-oc.fr](http://www.envirobat-oc.fr)





# Le projet à travers les thèmes BDO

## ÉNERGIE

USAGE  
non évaluée à ce jour

REALISATION  
non évaluée à ce jour

### Chauffage

- Réseau de chaleur urbain BOIS
- RCU SCABE 98,6% ENR&R
- Secours total par une chaufferie gaz locale Puissance 400 kW
- Radiateurs eau chaude 39 W/m<sup>2</sup>

### Refroidissement

- PAC Air/Air VRV
  - Puissance 23 kW – SEER 6.47 – 213 m<sup>2</sup>
  - Puissance 23,6 kW – SEER 6.47 – 247,42 m<sup>2</sup>
  - Puissance 11,3 kW – SEER 6.36 – 116 m<sup>2</sup>
  - Puissance 14,1 kW – SEER 6.36 – 110 m<sup>2</sup>
- Unités intérieurs 17W/m<sup>2</sup>

### Éclairage

- LED
- 5W/m<sup>2</sup>
- Détection de présence dans les circulations et
- Gradation

### Ventilation

- 1 CTA Double flux 3450 m<sup>3</sup>/h - 0,41W/m<sup>3</sup>/h
- 3 Extraction simple flux:
  - Extraction 01 : 1300 m<sup>3</sup>/h - 0,107W/m<sup>3</sup>/h
  - Extraction 02 & 03 : 900 m<sup>3</sup>/h - 0,106W/m<sup>3</sup>/h

### Eau chaude sanitaire

- Réseau de chaleur Bois
- 3 échangeurs + ballon de stockage primaire + circulateurs
- Puissance :
  - Pole sanitaire : 78kw
  - Maisonnées 1 & 2 : 37kw
  - Maisonnées 3 & 4 : 37 kw
- Volume de stockage primaire :
  - Pole sanitaire : 900 litres
  - Maisonnées 1 & 2 : 500 litres
  - Maisonnées 3 & 4 : 500 litres
- Rendement réel de l'échangeur : 95%

### Production d'énergie

*En option* car installation PV sans AT >900m d'altitude

64 kWc – SUD 36° inclinaison  
82 500kWh/an productible

Centre Hospitalier Fanny Ramadier  
Saint-Chély-d'Apcher  
Lozère (48)  
Phase d'évaluation : **Conception**  
Prérequis : **Argent**  
Version référentiel : **V4.0-ind3**  
Grille : **Tertiaire**  
Type de travaux : **Neuf**  
Points hors bonus : 56

Accompagnatrice BDO :  
Isabelle NAYLIES, IDEEBAT  
Dernière mise à jour :  
27/03/2026





# Le projet à travers les thèmes BDO

## ÉNERGIE

### • POLE SANITAIRE

#### • Compteurs électriques:

- Ventilation : 1 compteur par CTA
- Prises de courants : 1 comptage par zone
- Eclairage : 1 comptage par zone
- Ascenseur : 1 comptage spécifique
- 1 comptage par départ direct de plus de 80 ampères

#### • Compteurs volumétriques :

- Eau froide générale
- Eau froide distribution bâtiment
- Eau froide technique
- Eau froide production ECS
- Eau froide alimentation circuit de chauffage

#### • Compteur d'énergie :

- Chauffage générale

### • MAISONNEES 1 & 2 et 3 & 4

#### • Compteurs électriques:

- Ventilation : 1 compteur par CTA
- Prises de courants : 1 comptage par zone
- Eclairage : 1 comptage par zone
- Ascenseur : 1 comptage spécifique
- 1 comptage par départ direct de plus de 80 ampères

#### • Compteurs volumétriques :

- Eau froide générale
- Eau froide distribution bâtiment
- Eau froide technique
- Eau froide production ECS
- Eau froide alimentation circuit de chauffage

#### • Compteur d'énergie :

- Chauffage générale

#### • Comptage arrosage



Centre Hospitalier Fanny  
Ramadier  
Saint-Chély-d'Apcher  
Lozère (48)  
Phase d'évaluation : **Conception**  
Prérequis : **Argent**  
Version référentiel : **V4.0-ind3**  
Grille : **Tertiaire**  
Type de travaux : **Neuf**  
Points hors bonus : 56

Accompagnatrice BDO :  
Isabelle NAYLIES, IDEEBAT  
Dernière mise à jour :  
27/03/2026



[www.envirobat-oc.fr](http://www.envirobat-oc.fr)

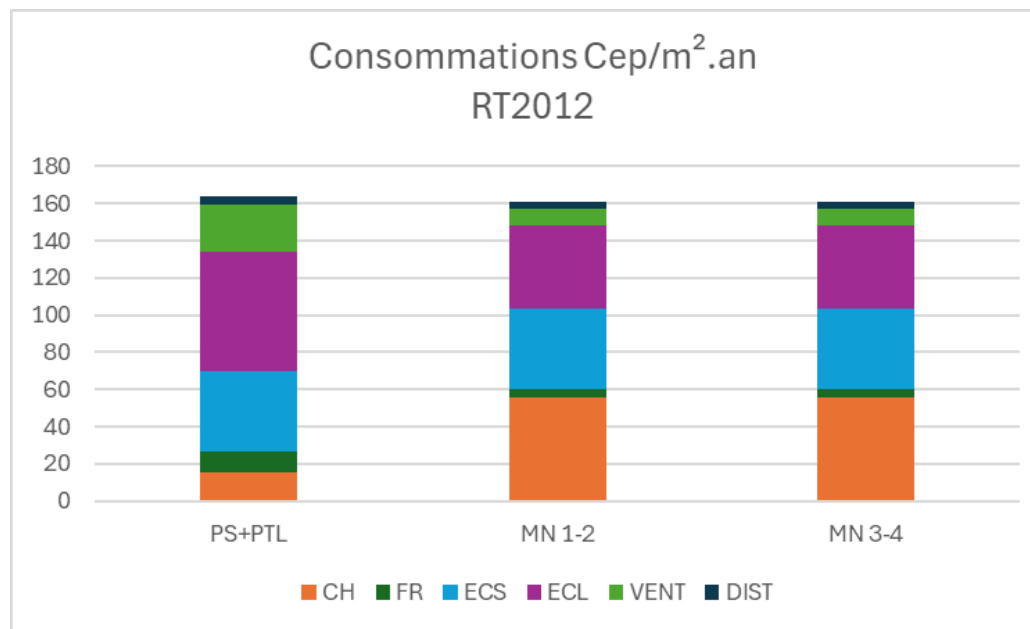




# Le projet à travers les thèmes BDO

## ÉNERGIE

- Répartition de la consommation (et de la production) en énergie primaire en kWh<sub>ep</sub>/m<sup>2</sup> SRT [selon calcul RT2012]



- Estimation des usages électriques non RT par l'audit énergétique TEES: 34,5kWh<sub>ep</sub>/m<sup>2</sup>.an sur existant

Consommations	RT 2012 Cep 5 usages	Cep Prévisionnelle tous usages
Maisonnées MN *2 14 personnes *2	160,7 kWh <sub>ep</sub> /m <sup>2</sup> .an 7220 kWh <sub>ep</sub> /personne	262 kWh <sub>ep</sub> /m <sup>2</sup> .an 11 800 kWh <sub>ep</sub> /personne
Pôle Santé 22 lits + 7 bureaux	163,6 kWh <sub>ep</sub> /m <sup>2</sup> .an 7250 kWh <sub>ep</sub> /personne	255,3 kWh <sub>ep</sub> /m <sup>2</sup> .an 11 300 kWh <sub>ep</sub> /personne

Centre Hospitalier Fanny  
Ramadier  
Saint-Chély-d'Apcher  
Lozère (48)  
Phase d'évaluation : **Conception**  
Prérequis : **Argent**  
Version référentiel : **V4.0-ind3**  
Grille : **Tertiaire**  
Type de travaux : **Neuf**  
Points hors bonus : 56

Accompagnatrice BDO :  
Isabelle NAYLIES, IDEEBAT  
Dernière mise à jour :  
27/03/2026



www.envirobat-oc.fr





# Le projet à travers les thèmes BDO

EAU

USAGE  
non évaluée à ce jour

REALISATION  
non évaluée à ce jour



Centre Hospitalier Fanny  
Ramadier  
Saint-Chély-d'Apcher  
Lozère (48)  
Phase d'évaluation : **Conception**  
Prérequis : **Argent**  
Version référentiel : **V4.0-ind3**  
Grille : **Tertiaire**  
Type de travaux : **Neuf**  
Points hors bonus : 56



Accompagnatrice BDO :  
Isabelle NAYLIES, IDEEBAT  
Dernière mise à jour :  
27/03/2026





# Le projet à travers les thèmes BDO

## EAU

- Choix des espèces végétales pour limiter l'arrosage
- Revêtements extérieurs poreux:
  - Boulodrome
  - Jardin thérapeutique
  - Place des maisonnées : surface drainante
  - Place du tiers-lieu : surface drainante
- Réduction des consommations d'eau du bâtiment: récupération des eaux pluviales cuve de 15m<sup>3</sup>:
  - Sanitaires du personnel
- Limiter les rejets avec rétention des eaux pluviales:
  - Non obligatoire dans le PLU
  - Centre hospitalier en amont d'un quartier résidentiel impacté par les pluies
  - dossier loi sur l'eau: bassin de rétention 120 m<sup>3</sup>

Revêtement des surfaces			
Les surfaces	Les types de revêtements	Extrait de plan	Référence
Les terrasses individuelles des maisonnées	Béton sablé		
Les terrasses commune des maisonnées	Béton sablé		
Cheminement secondaire piéton entre les maisonnées et la place des maisonnées	Stabilisé renforcé		
Place des maisonnées, coeur du village	Béton sablé avec trame de pavés		
Boulodrome	Stabilisé renforcé		
Jardin thérapeutique	Stabilisé renforcé		
Place du Tiers-lieu	Béton sablé avec trame de pavés		
Voie principale pour les véhicules	Enrobé		

USAGE  
non évaluée à ce jour

REALISATION  
non évaluée à ce jour

Centre Hospitalier Fanny Ramadier  
Saint-Chély-d'Apcher  
Lozère (48)  
Phase d'évaluation : Conception  
Prérequis : Argent  
Version référentiel : V4.0-ind3  
Grille : Tertiaire  
Type de travaux : Neuf  
Points hors bonus : 56

Accompagnatrice BDO :  
Isabelle NAYLIES, IDEEBAT  
Dernière mise à jour :  
27/03/2026





# Le projet à travers les thèmes BDO

## CONFORT & SANTÉ

USA G2  
non évaluée à ce jour

REALISATION  
non évaluée à ce jour

Centre Hospitalier Fanny  
Ramadier  
Saint-Chély-d'Apcher  
Lozère (48)  
Phase d'évaluation : **Conception**  
Prérequis : **Argent**  
Version référentiel : **V4.0-ind3**  
Grille : **Tertiaire**  
Type de travaux : **Neuf**  
Points hors bonus : 56

Accompagnatrice BDO :  
Isabelle NAYLIES, IDEEBAT  
Dernière mise à jour :  
27/03/2026



[www.envirobat-oc.fr](http://www.envirobat-oc.fr)





# Le projet à travers les thèmes BDO

## CONFORT & SANTÉ

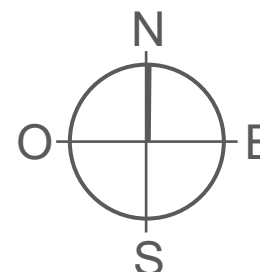
- Menuiseries

	COMPOSITION
<b>CHASSIS</b>	MN: Bois, PS: Mixte Bois-aluminium
<b>VITRAGES</b>	Double vitrage 4/16/4 $U_g = MN=1,0 \text{ PS}=1,0$ ; Facteur solaire : $S_g = MN=0,58 \text{ PS}=0,39$ ; Transmission lumineuse; $TI \text{ MN}=0,79 \text{ PS}=0,64$
<b>PERFORMANCES (CHASSIS + VITRAGE)</b>	PS: $U_w = 1,5W/m^2.K$ ; Apports solaire : $S_w = 0,33$ ; Transmission lumineuse : $T_w = 0,51$ MN: $U_w = 1,3W/m^2.K$ ; Apports solaire : $S_w = 0,47$ ; Transmission lumineuse : $T_w = 0,62$
<b>OCCULTATIONS / PROTECTIONS</b>	MN: Avancées de toiture / volets bois PS: Avancées de toiture / Stores tissu extérieurs



Surface en m <sup>2</sup>	MN: 16%
MN: 150 / PS: 169	PS: 17%

Surface en m <sup>2</sup>	MN: 28%
MN: 254 / PS: 243	PS: 24%



Surface en m <sup>2</sup>	MN: 16%
MN: 260 / PS: 242	PS: 25%

Surface en m <sup>2</sup>	MN: 40%
MN: 217 / PS: 339	PS: 34%

Centre Hospitalier Fanny  
 Ramadier  
 Saint-Chély-d'Apcher  
 Lozère (48)  
 Phase d'évaluation : Conception  
 Prérequis : Argent  
 Version référentiel : V4.0-ind3  
 Grille : Tertiaire  
 Type de travaux : Neuf  
 Points hors bonus : 56

Accompagnatrice BDO :  
 Isabelle NAYLIES, IDEEBAT  
 Dernière mise à jour :  
 27/03/2026



www.envirobat-oc.fr



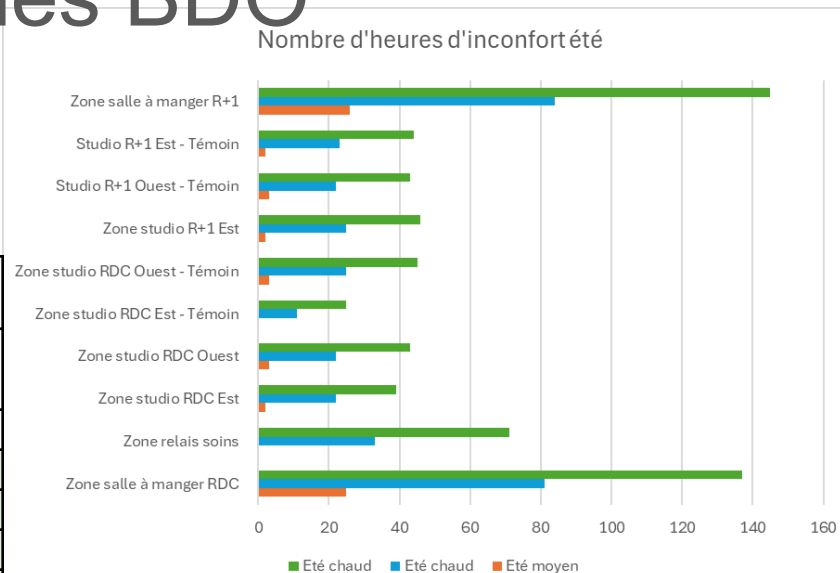


# Le projet à travers les thèmes BDO

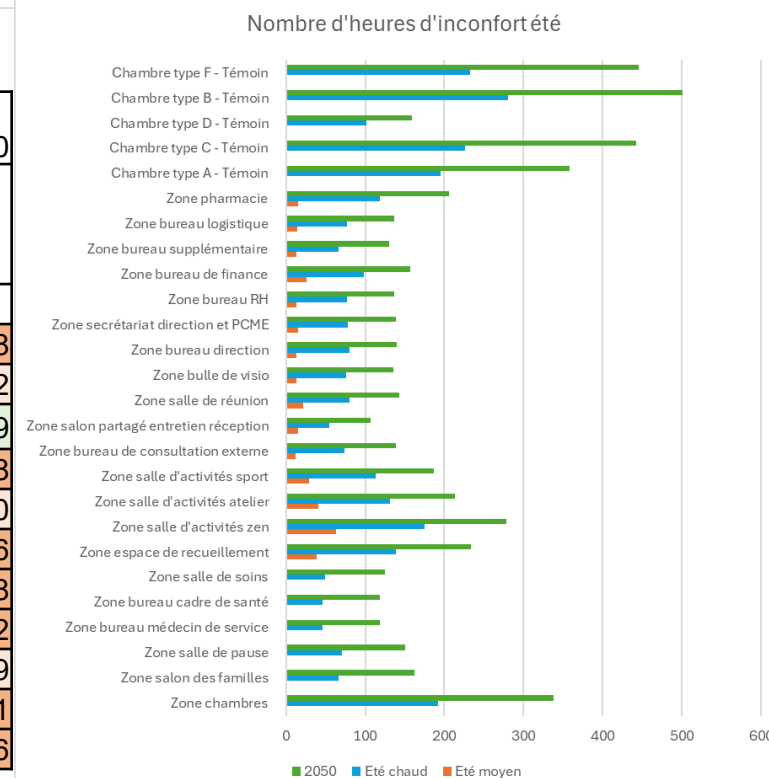
## CONFORT & SANTÉ

- Simulation Thermique Dynamique (STD):
  - Objectif 135h max au dessus de 28°C (Argent)

MAISONNEES MN			Été moyen	Été chaud	2050
Zones	SHA B	Nb h. occ.	T°>28° C	T°>28° C	T°>28° C
m²	h.	°C	%		
Zone studio RDC Est - Témoin	22,9	5824	0	11	25
Zone studio RDC Ouest - Témoin	94	5824	3	25	45
Studio R+1 Ouest - Témoin	23	5824	3	22	43
Studio R+1 Est - Témoin	23,8	5824	2	23	44
Zone salle à manger R+1	84,5	3276	26	84	145



POLE SANTE				Été moyen	Été chaud	2050
Zones	SHAB	Nb h. occ.	T°>28° C	T°>28° C	T°>28° C	
m²	h.	°C	%			
Zone chambres	349,9	8736	0	192	338	
Zone salon des familles	19,6	2600	0	66	162	
Zone bureau médecin de service	15,4	2600	0	46	119	
Zone salle d'activités zen	35,9	2600	63	175	278	
Zone bureau direction	16	2600	13	80	140	
Zone pharmacie	69,7	2600	15	118	206	
Chambre type A - Témoin	21,6	8736	0	195	358	
Chambre type C - Témoin	22,1	8736	0	226	442	
Chambre type D - Témoin	20,3	8736	0	101	159	
Chambre type B - Témoin	23,6	8736	0	281	501	
Chambre type F - Témoin	20,6	8736	0	233	446	



Centre Hospitalier Fanny  
 Ramadier  
 Saint-Chély-d'Apcher  
 Lozère (48)  
 Phase d'évaluation : Conception  
 Prérequis : Argent  
 Version référentiel : V4.0-ind3  
 Grille : Tertiaire  
 Type de travaux : Neuf  
 Points hors bonus : 56

Accompagnatrice BDO :  
 Isabelle NAYLIES, IDEEBAT  
 Dernière mise à jour :  
 27/03/2026

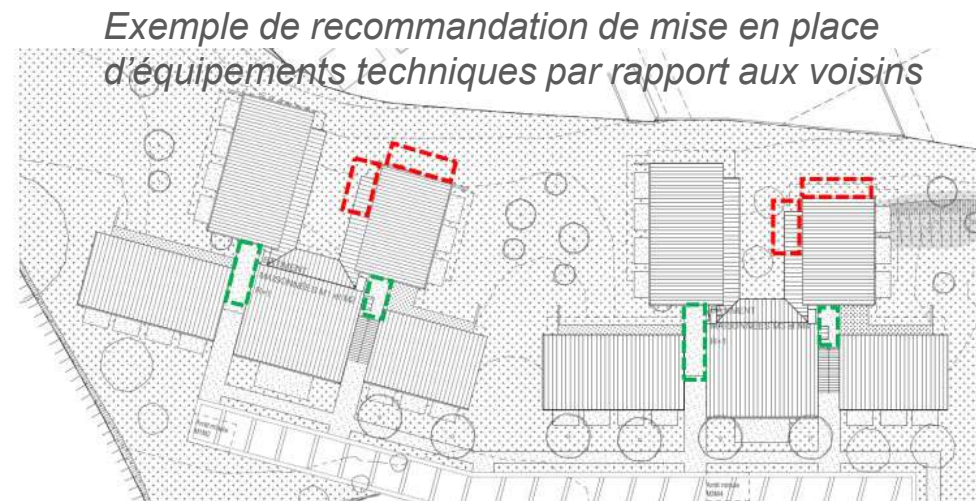
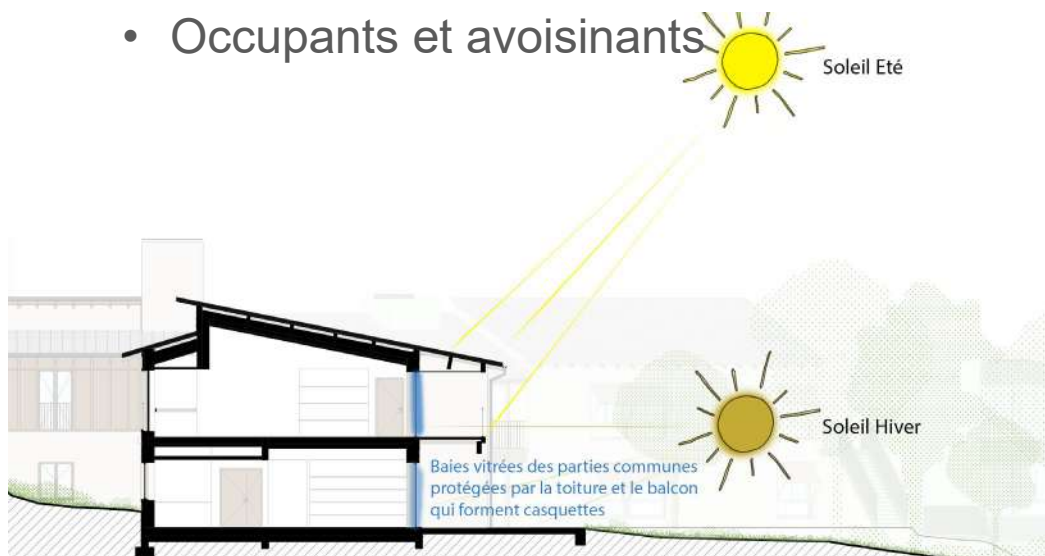




# Le projet à travers les thèmes BDO

## CONFORT & SANTÉ

- Confort acoustique par rapport aux:
  - Occupants et avoisinants



Exemple de recommandation de mise en place d'équipements techniques par rapport aux voisins

- Protections solaires:
  - Avancée de toiture SUD et OUEST
  - Casquette par le balcon
  - Volets bois dans les chambres
- Vue libre
- Occupants et avoisinants



Centre Hospitalier Fanny  
Ramadier  
Saint-Chély-d'Apcher  
Lozère (48)  
Phase d'évaluation : **Conception**  
Prérequis : **Argent**  
Version référentiel : **V4.0-ind3**  
Grille : **Tertiaire**  
Type de travaux : **Neuf**  
Points hors bonus : 56

Accompagnatrice BDO :  
Isabelle NAYLIES, IDEEBAT  
Dernière mise à jour :  
27/03/2026





# Pour conclure

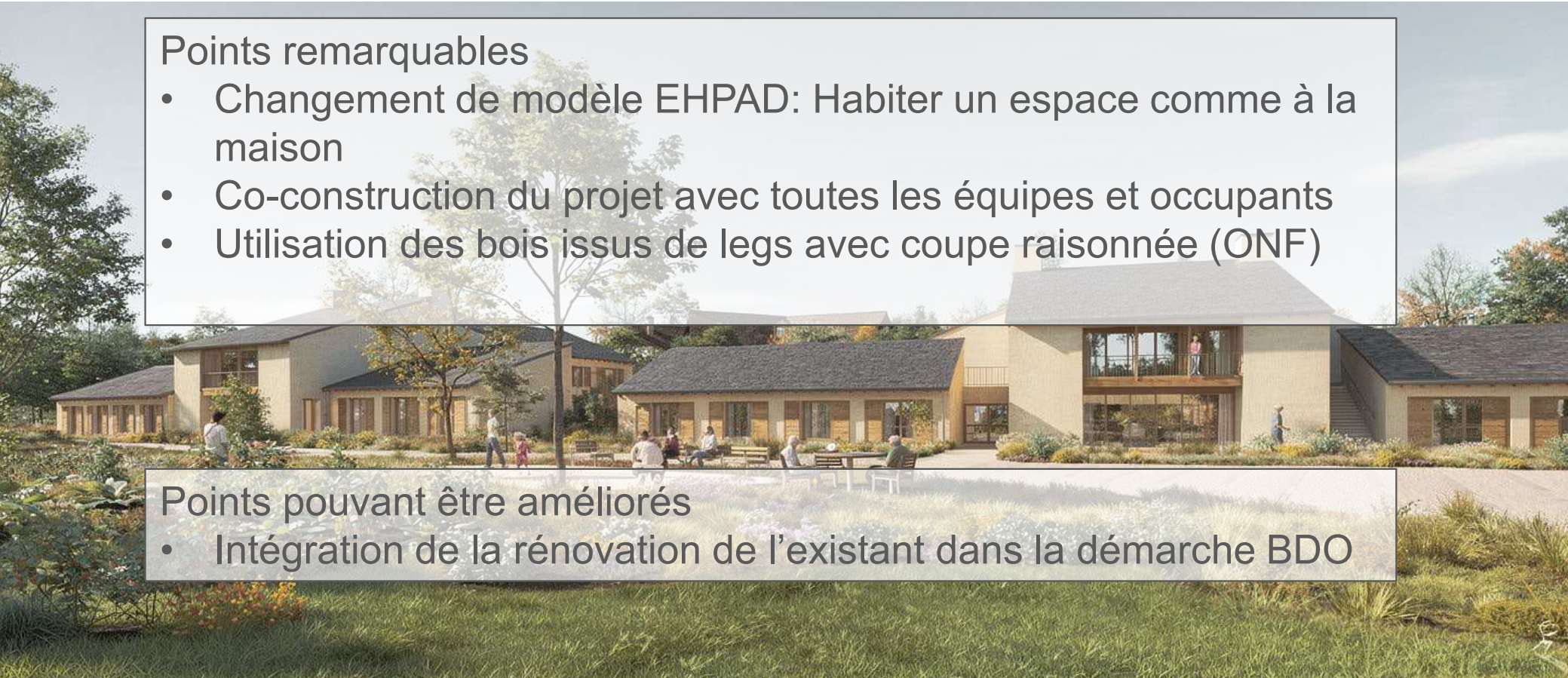


## Points remarquables

- Changement de modèle EHPAD: Habiter un espace comme à la maison
- Co-construction du projet avec toutes les équipes et occupants
- Utilisation des bois issus de legs avec coupe raisonnée (ONF)

## Points pouvant être améliorés

- Intégration de la rénovation de l'existant dans la démarche BDO



Centre Hospitalier Fanny  
Ramadier  
Saint-Chély-d'Apcher  
Lozère (48)  
Phase d'évaluation : **Conception**  
Prérequis : **Argent**  
Version référentiel : **V4.0-ind3**  
Grille : **Tertiaire**  
Type de travaux : **Neuf**  
Points hors bonus : 56

Accompagnatrice BDO :  
Isabelle NAYLIES, IDEEBAT  
Dernière mise à jour :  
27/03/2026





# Vue d'ensemble au regard de la Démarche BDO



**CONCEPTION**  
26/03/2026  
66 pts

Dont **GRILLE** : 56 / 90 pts

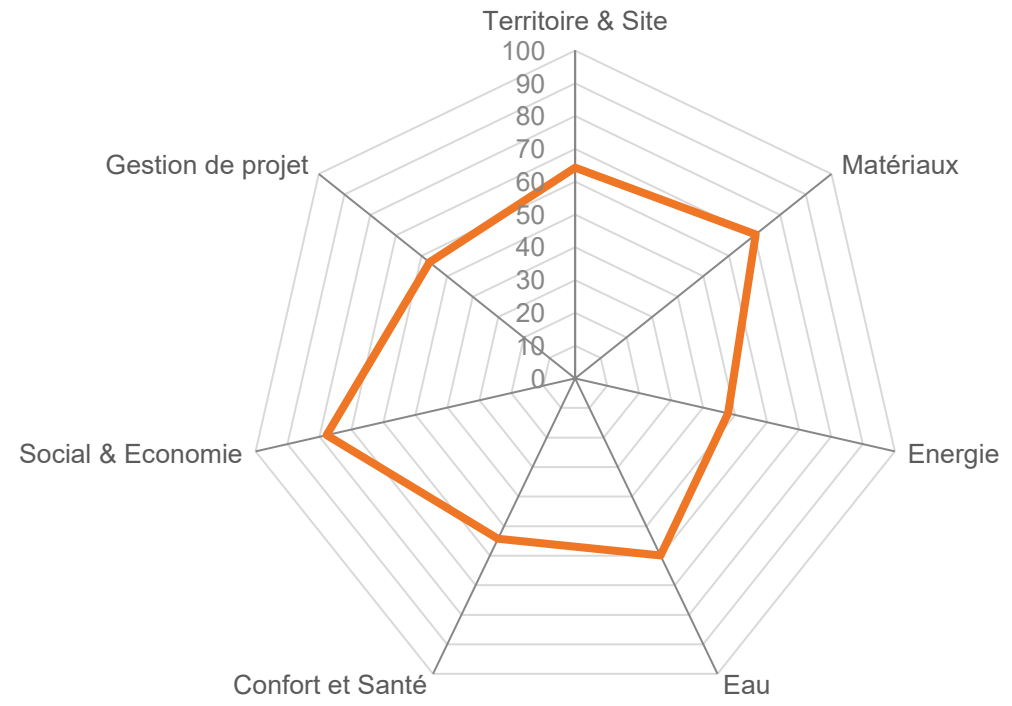
**INNOVATION** : + 2 pts

**COHERENCE DURABLE** : + 8 pts

USAGE  
non évaluée à ce jour

REALISATION  
non évaluée à ce jour

## Radar du projet



— Conception — Réalisation — Usage

Centre Hospitalier Fanny  
Ramadier  
Saint-Chély-d'Apcher  
Lozère (48)  
Phase d'évaluation : **Conception**  
Prérequis : **Argent**  
Version référentiel : **V4.0-ind3**  
Grille : **Tertiaire**  
Type de travaux : **Neuf**  
Points hors bonus : 56

Accompagnatrice BDO :  
Isabelle NAYLIES, IDEEBAT  
Dernière mise à jour :  
27/03/2026





# Les innovations du projet (validation en commission)

Thèmes d'innovation	Intitulé de l'innovation en <b>CONCEPTION</b> (pour mémoire)	Nombre de points demandés	Nombre de points obtenus (réservée Envirobat Occitanie)	Intitulé de l'innovation en <b>RÉALISATION</b> (pour mémoire)	Nombre de points demandés	Nombre de points obtenus (réservée Envirobat Occitanie)	Intitulé de l'innovation en <b>USAGE</b>	Nombre de points demandés	Nombre de points obtenus (réservée Envirobat Occitanie)
	<b>CONCEPTION :</b> Utilisation des bois appartenant au CH , bois de Fanny Ramadier	1	1						
	<b>CONCEPTION :</b> Innovation dans la proposition d'accueil des personnes âgées, intégration de l'IA	1	1						

Centre Hospitalier Fanny Ramadier  
 Saint-Chély-d'Apcher  
 Lozère (48)  
 Phase d'évaluation : **Conception**  
 Prérequis : **Argent**  
 Version référentiel : **V4.0-ind3**  
 Grille : **Tertiaire**  
 Type de travaux : **Neuf**  
 Points hors bonus : 56

Accompagnatrice BDO :  
 Isabelle NAYLIES, IDEEBAT  
 Dernière mise à jour :  
 27/03/2026








www.envirobat-oc.fr









# Les acteurs du projet

## MAITRISE D'OUVRAGE ET UTILISATEURS

MAITRISE D'OUVRAGE	ASSITANT MOA	AMU	AMO	AMO QEB
<p>CENTRE HOSPITALIER FANNY RAMADIER (48)</p> <p><i>Centre Hospitalier Fanny Ramadier</i></p> 	<p>ACOBA (63)</p> 	<p>ATELIER AA (34)</p> 	<p>CTEES (48)</p> 	<p>IDEEBAT (34)</p> 

## MAITRISE D'ŒUVRE ET ÉTUDES

ARCHITECTE	BE THERMIQUE	BE STRUCTURE	ÉCONOMISTE
<p>STUDIO 1984 (75)</p> <p><b>1984</b></p> <p>ARCHITECTES</p>	<p>BET CHOLET (63)</p> 	<p>ITC (63)</p> 	<p>BMF (38)</p> <p><b>bmf</b></p> <p>bureau michel Ingénieurs Conseils forgue Economie du Bâtiment</p>
PAYSAGISTE	ACOUSTIQUE		
<p>Luc LEOTOING (63)</p> 	<p>GAMBA (31)</p> 		

USAGE  
non évaluée à ce jour

REALISATION  
non évaluée à ce jour

Centre Hospitalier Fanny Ramadier  
Saint-Chély-d'Apcher  
Lozère (48)  
Phase d'évaluation : **Conception**  
Prérequis : **Argent**  
Version référentiel : **V4.0-ind3**  
Grille : **Tertiaire**  
Type de travaux : **Neuf**  
Points hors bonus : 56

Accompagnatrice BDO :  
Isabelle NAYLIES, IDEEBAT  
Dernière mise à jour :  
27/03/2026



# Merci pour votre attention,



USA G2  
non évaluée à ce jour

REALISATION  
non évaluée à ce jour

**Centre Hospitalier Fanny Ramadier**  
**Saint-Chély-d'Apcher**  
**Lozère (48)**  
Phase d'évaluation : **Conception**  
Prérequis : **Argent**  
Version référentiel : **V4.0-ind3**  
Grille : **Tertiaire**  
Type de travaux : **Neuf**  
Points hors bonus : 56

Accompagnatrice BDO :  
Isabelle NAYLIES, IDEEBAT  
Dernière mise à jour :  
27/03/2026



[www.envirobat-oc.fr](http://www.envirobat-oc.fr)





**Centre Hospitalier Fanny  
Ramadier  
Saint-Chély-d'Apcher  
Lozère (48)**  
Phase d'évaluation : **Conception**  
Prérequis : **Argent**  
Version référentiel : **V4.0-ind3**  
Grille : **Tertiaire**  
Type de travaux : **Neuf**  
Points hors bonus : 56

Accompagnatrice BDO :  
Isabelle NAYLIES, IDEEBAT  
Dernière mise à jour :  
27/03/2026



[www.envirobat-oc.fr](http://www.envirobat-oc.fr)



# ANNEXES



# Plans de niveaux: Maisonnées niveau 1

USA G2  
non évaluée à ce jour

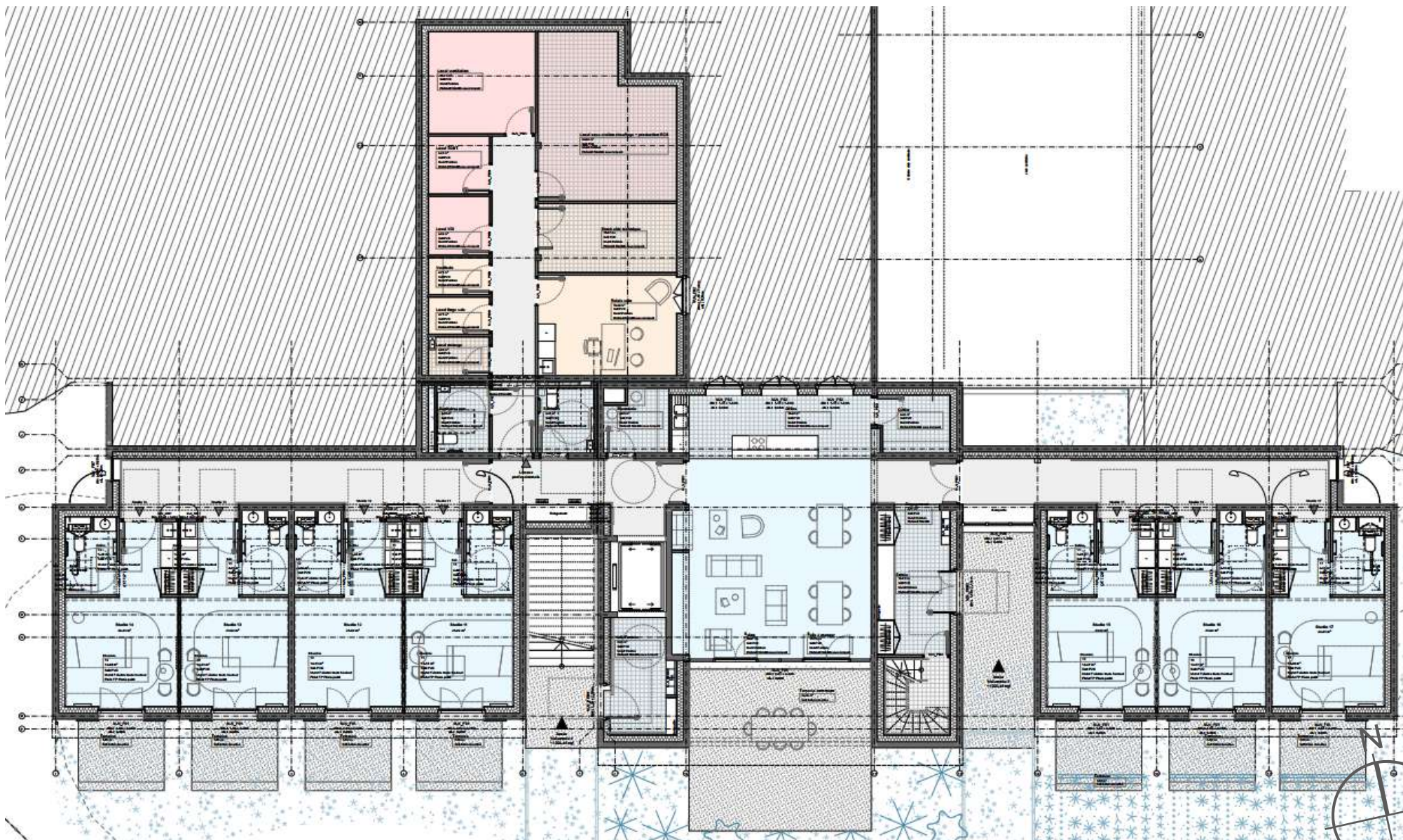
REALISATION  
non évaluée à ce jour

Centre Hospitalier Fanny  
Ramadier  
Saint-Chély-d'Apcher  
Lozère (48)  
Phase d'évaluation : **Conception**  
Prérequis : **Argent**  
Version référentiel : **V4.0-ind3**  
Grille : **Tertiaire**  
Type de travaux : **Neuf**  
Points hors bonus : 56

Accompagnatrice BDO :  
Isabelle NAYLIES, IDEEBAT  
Dernière mise à jour :  
27/03/2026



[www.envirobat-oc.fr](http://www.envirobat-oc.fr)





# Plans de niveaux: Maisonnées niveau 2

USAGZ  
non évaluée à ce jour

REALISATION  
non évaluée à ce jour



Centre Hospitalier Fanny  
Ramadier  
Saint-Chély-d'Apcher  
Lozère (48)  
Phase d'évaluation : **Conception**  
Prérequis : **Argent**  
Version référentiel : **V4.0-ind3**  
Grille : **Tertiaire**  
Type de travaux : **Neuf**  
Points hors bonus : 56

Accompagnatrice BDO :  
Isabelle NAYLIES, IDEEBAT  
Dernière mise à jour :  
27/03/2026





# Coupes: Maisonnées

USA G2  
non évaluée à ce jour

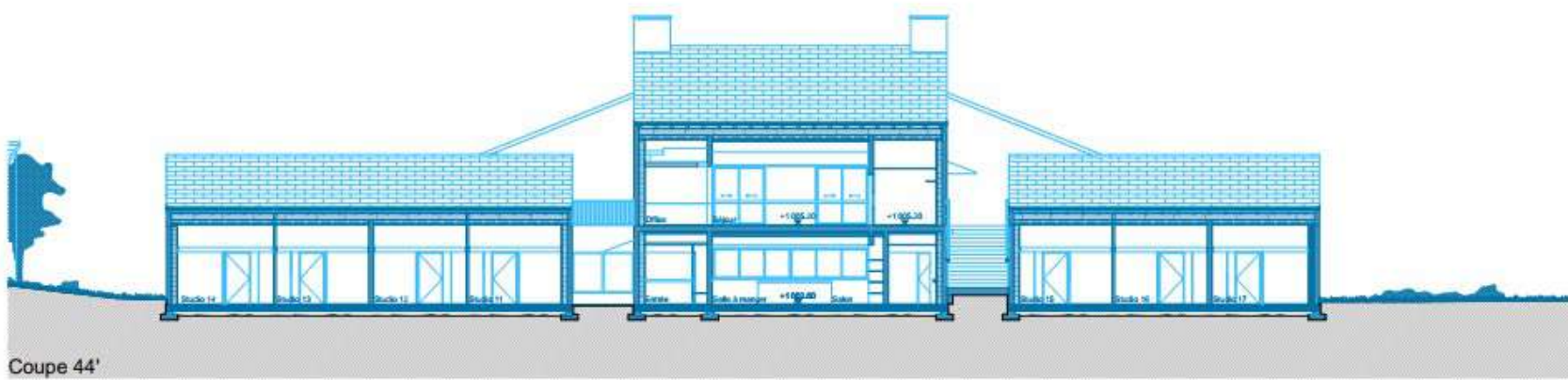
REALISATION  
non évaluée à ce jour

Centre Hospitalier Fanny  
Ramadier  
Saint-Chély-d'Apcher  
Lozère (48)  
Phase d'évaluation : **Conception**  
Prérequis : **Argent**  
Version référentiel : **V4.0-ind3**  
Grille : **Tertiaire**  
Type de travaux : **Neuf**  
Points hors bonus : 56

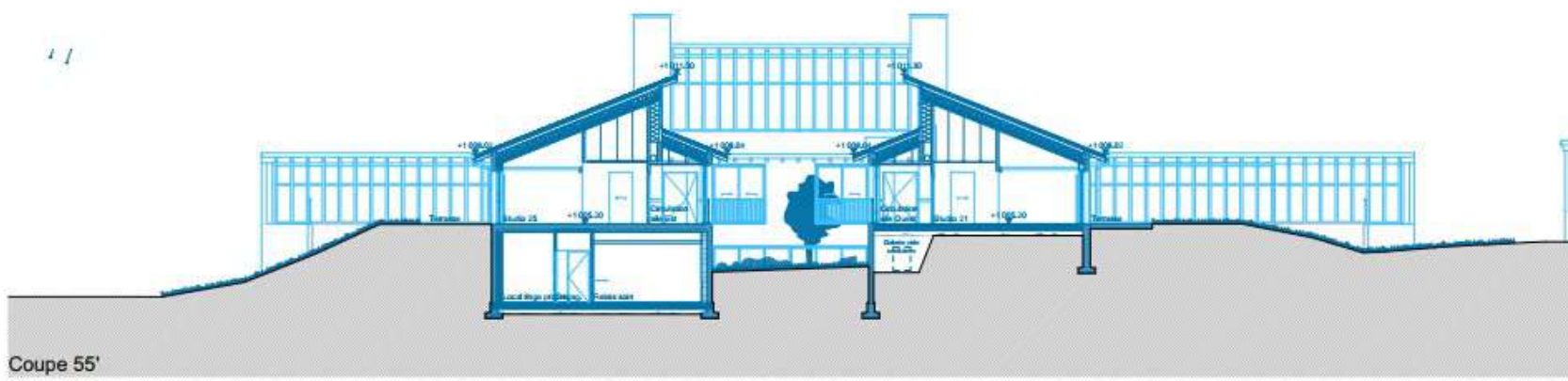
Accompagnatrice BDO :  
Isabelle NAYLIES, IDEEBAT  
Dernière mise à jour :  
27/03/2026



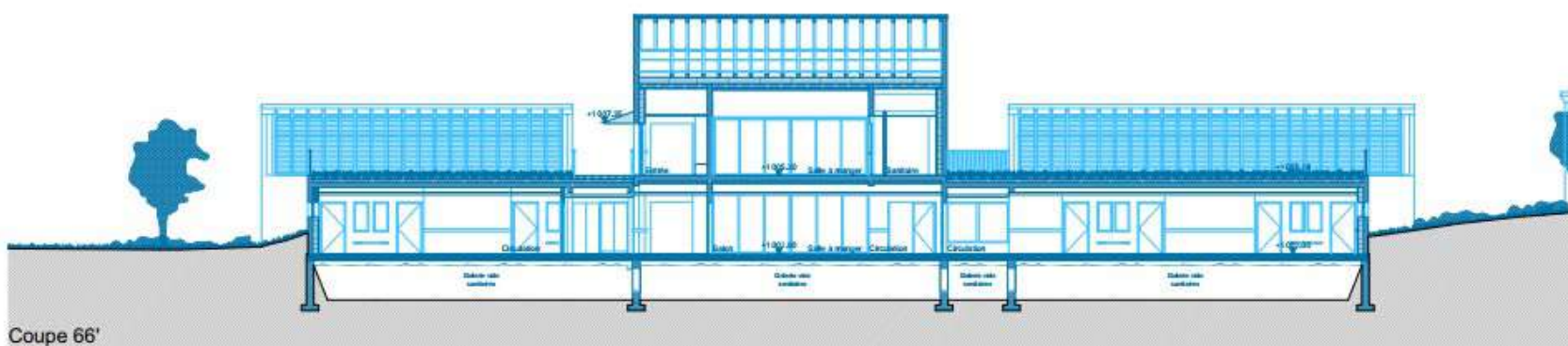
www.envirobat-oc.fr



Coupe 44'



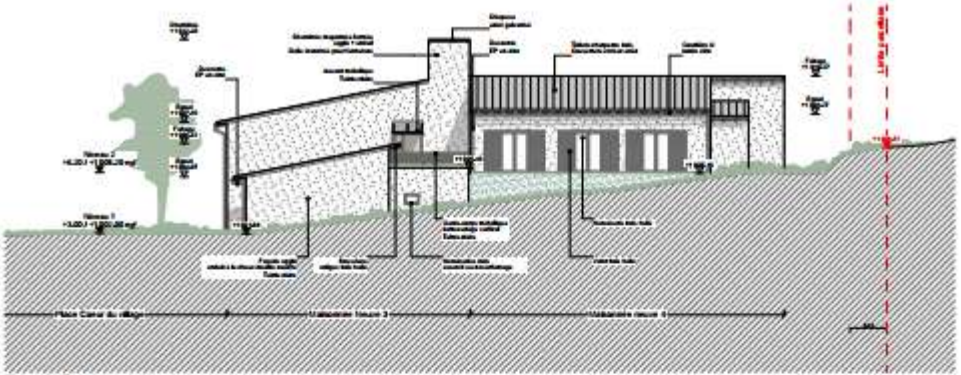
Coupe 55'



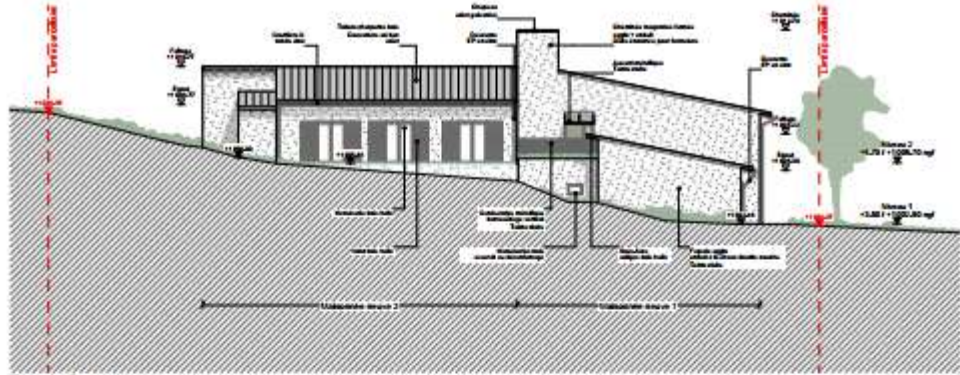
Coupe 66'



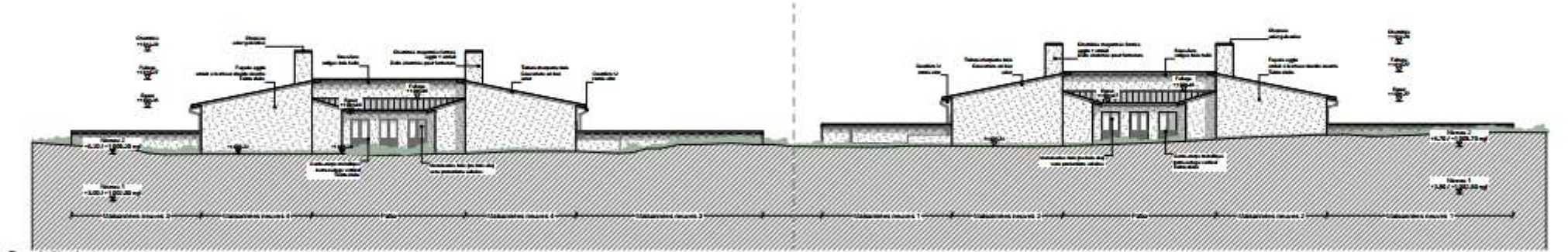
# Facades Maisonnées



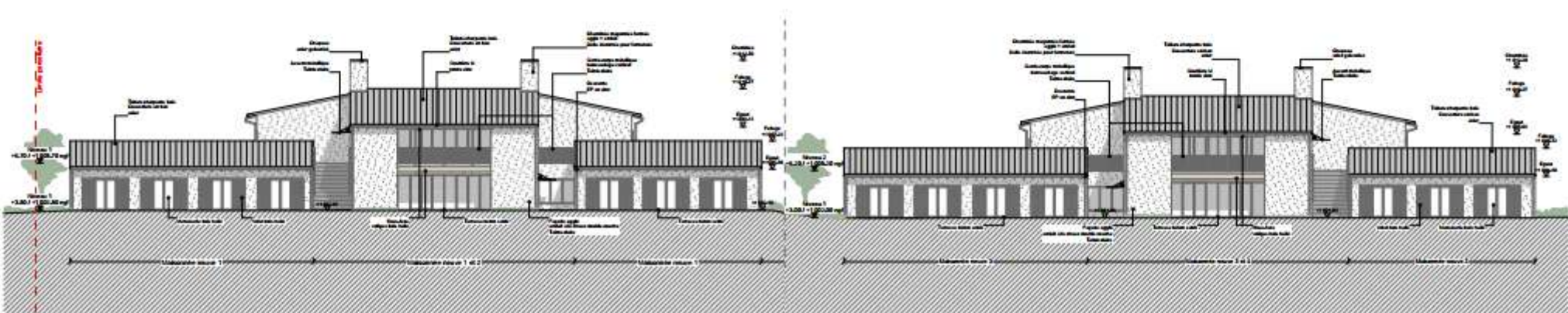
Façade Est



Façade Ouest



Façade Nord



Façade Sud

USA G2  
non évaluée à ce jour

REALISATION  
non évaluée à ce jour

Centre Hospitalier Fanny Ramadier  
Saint-Chély-d'Apcher  
Lozère (48)  
Phase d'évaluation : **Conception**  
Prérequis : **Argent**  
Version référentiel : **V4.0-ind3**  
Grille : **Tertiaire**  
Type de travaux : **Neuf**  
Points hors bonus : 56

Accompagnatrice BDO :  
Isabelle NAYLIES, IDEEBAT  
Dernière mise à jour :  
27/03/2026





# Plans de niveaux: Pôle santé niveau -1

USA G2  
non évaluée à ce jour

REALISATION  
non évaluée à ce jour

Centre Hospitalier Fanny  
Ramadier  
Saint-Chély-d'Apcher  
Lozère (48)  
Phase d'évaluation : **Conception**  
Prérequis : **Argent**  
Version référentiel : **V4.0-ind3**  
Grille : **Tertiaire**  
Type de travaux : **Neuf**  
Points hors bonus : 56

Accompagnatrice BDO :  
Isabelle NAYLIES, IDEEBAT  
Dernière mise à jour :  
27/03/2026







USA G2  
non évaluée à ce jour

REALISATION  
non évaluée à ce jour

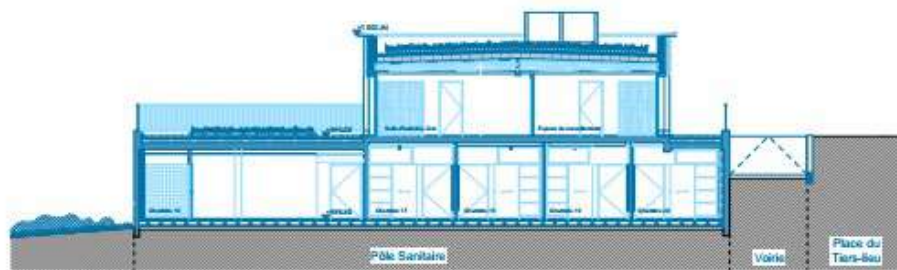
# Coupes: Pôle santé et tiers lieu



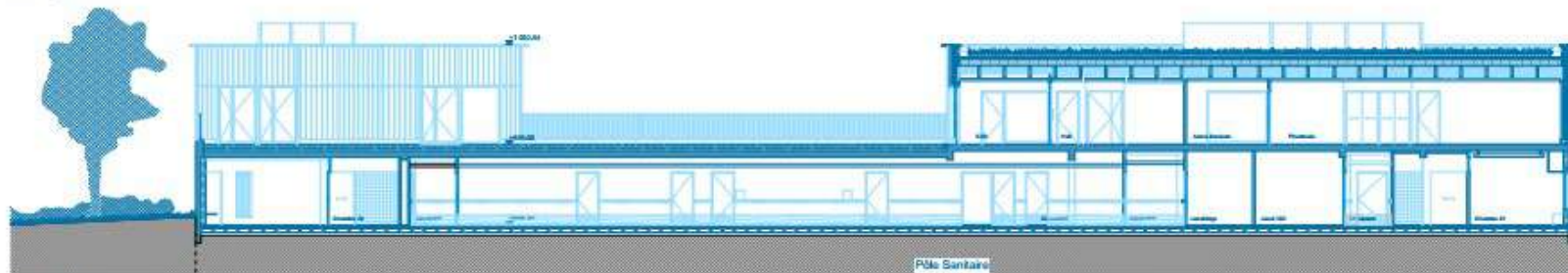
Coupe AA'



Coupe BB'



Coupe CC'



Coupe EE'



Centre Hospitalier Fanny  
Ramadier  
Saint-Chély-d'Apcher  
Lozère (48)  
Phase d'évaluation : **Conception**  
Prérequis : **Argent**  
Version référentiel : **V4.0-ind3**  
Grille : **Tertiaire**  
Type de travaux : **Neuf**  
Points hors bonus : 56

Accompagnatrice BDO :  
Isabelle NAYLIES, IDEEBAT  
Dernière mise à jour :  
27/03/2026



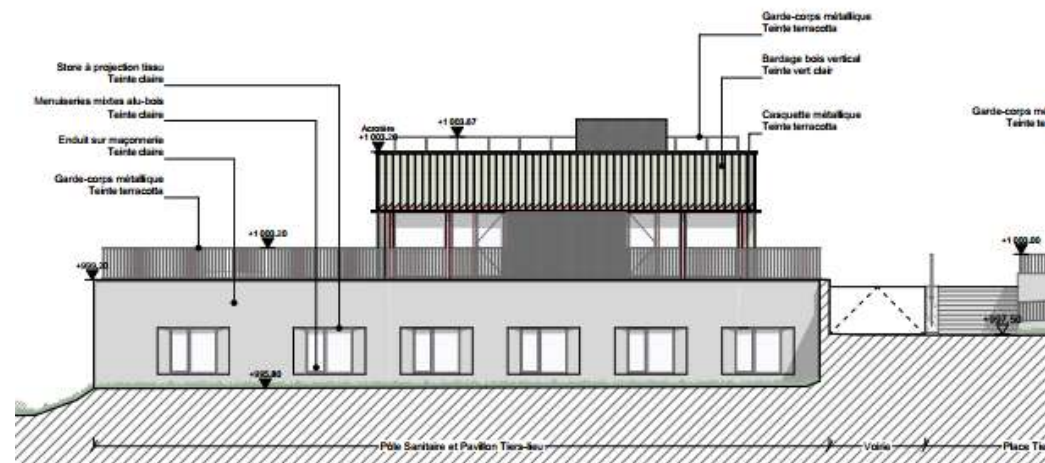




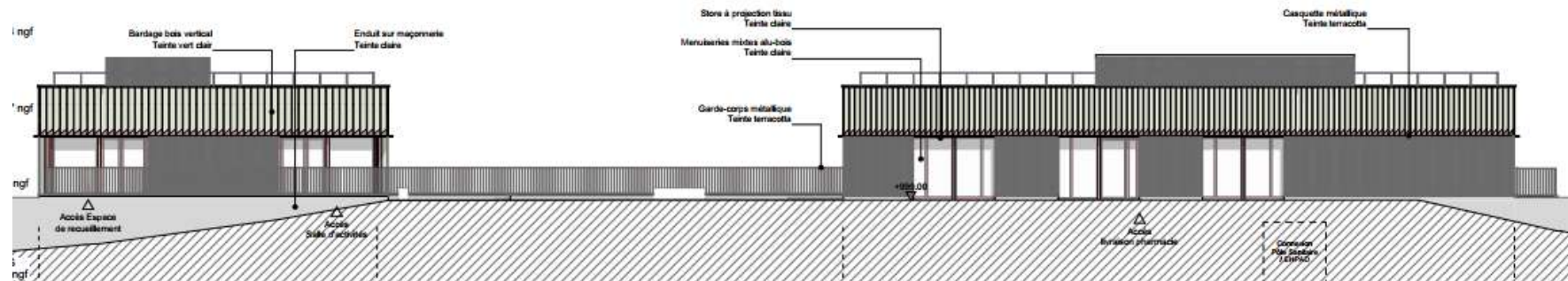
# Façades Pôle santé et Tiers lieu

OUEST

EST



NORD



SUD



USA G2  
non évaluée à ce jour

REALISATION  
non évaluée à ce jour

Centre Hospitalier Fanny Ramadier  
Saint-Chély-d'Apcher  
Lozère (48)  
Phase d'évaluation : Conception  
Prérequis : Argent  
Version référentiel : V4.0-ind3  
Grille : Tertiaire  
Type de travaux : Neuf  
Points hors bonus : 56

Accompagnatrice BDO :  
Isabelle NAYLIES, IDEEBAT  
Dernière mise à jour :  
27/03/2026



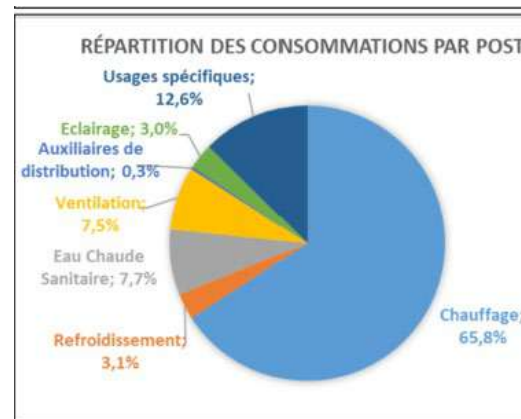
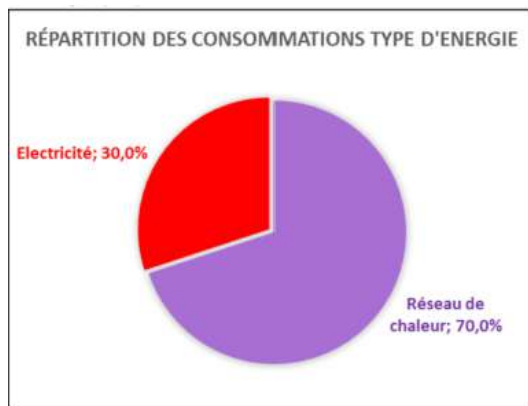


# Le projet à travers les thèmes BDO

## ÉNERGIE

- Objectif initial sur le projet RENOVATION et EXTENSION : 135 kWh/m<sup>2</sup>.an

- Etat initial



- Etude SED sur l'ensemble:

	ETAT INITIAL	ETAT RENOVE
Surface chauffée m <sup>2</sup>	6735	5 113
Consommations énergétiques tout confondu kWhEF/an	1 839 382	716 116
Consommations kWh/m <sup>2</sup> .an	273,1	140,1
Consommations de chauffage en kWh/m <sup>2</sup>	179,8	47,3
<b>DEET année de référence 2011</b>	<b>2 436 951</b>	
2030	1 462 171	ATTEINT
2040	1 218 476	ATTEINT
2050	974 780	ATTEINT

Centre Hospitalier Fanny  
 Ramadier  
 Saint-Chély-d'Apcher  
 Lozère (48)  
 Phase d'évaluation : Conception  
 Prérequis : Argent  
 Version référentiel : V4.0-ind3  
 Grille : Tertiaire  
 Type de travaux : Neuf  
 Points hors bonus : 56

Accompagnatrice BDO :  
 Isabelle NAYLIES, IDEEBAT  
 Dernière mise à jour :  
 27/03/2026

