



Commission d'évaluation - Phase Conception : évaluée le 26/02/2026
 Commission d'évaluation - Phase Réalisation : non évaluée à ce jour
 Commission d'évaluation - Phase Usage : non évaluée à ce jour

Ecole maternelle Grand Garros - AUCH (32)



USAGE
non évaluée à ce jour

REALISATION
non évaluée à ce jour

Ecole maternelle Grand Garros
 Auch
 Gers (32)
 Phase d'évaluation : **Conception**
 Prérequis : **Or**
 Version référentiel : **V4.0-ind3**
 Grille : **Enseignement**
 Type de travaux : **Neuf**
 Points hors bonus : **70**

Accompagnateur BDO :
 Quentin CHARPENTIER, C+POS
 Dernière mise à jour : 27/02/2026



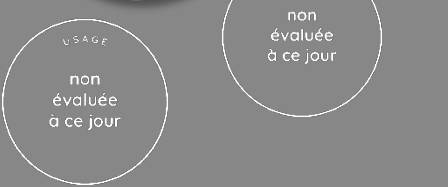
www.envirobat-oc.fr



Maître d'ouvrage	Architecte	BE Technique	Accompagnateur BDO / AMO QEB
------------------	------------	--------------	---------------------------------

Commune de AUCH	GGR Architectes (Mandataire)	SIEA (Fluide) BE Montet (CFA/CFO) NEDD (Structure) Lets grow (paysage) execo (économiste) Delhom (acoustique) DM cuisine (cuisiniste) C+POS (QEB)	C+POS
-----------------	---------------------------------	--	-------

Les intervenants



Ecole maternelle Grand Garros
Auch
Gers (32)
Phase d'évaluation : **Conception**
Prérequis : **Or**
Version référentiel : **V4.0-ind3**
Grille : **Enseignement**
Type de travaux : **Neuf**
Points hors bonus : **70**

Accompagnateur BDO :
Quentin CHARPENTIER, C+POS
Dernière mise à jour : 27/02/2026



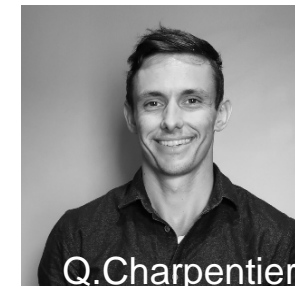
www.envirobat-oc.fr



- Maitrise d'ouvrage :
 - **Vanessa MOULY**
Ville d'Auch, Chargée d'opérations
 - **Margaux MAYNIE-BORIES**
Agglomération Grand Auch Cœur de Gascogne, Cheffe de projet RU



M. Valentin

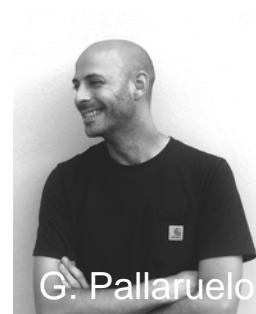


Q. Charpentier



M. Maynié

- Maitrise d'œuvre :
 - **Gauthier PALLARUELO**,
GGR, Architecte associé
 - **Lélia MENUAU**,
GGR, Architecte
 - **Pierre Dabilly**,
Let'sGrow, paysagiste
 - **Matthieu VALENTIN**,
C+POS, BE QEB



G. Pallaruelo



L. Menuau



V. Mouly

- AMO QEB (BDO) :
 - **Quentin CHARPENTIER**,
C+POS

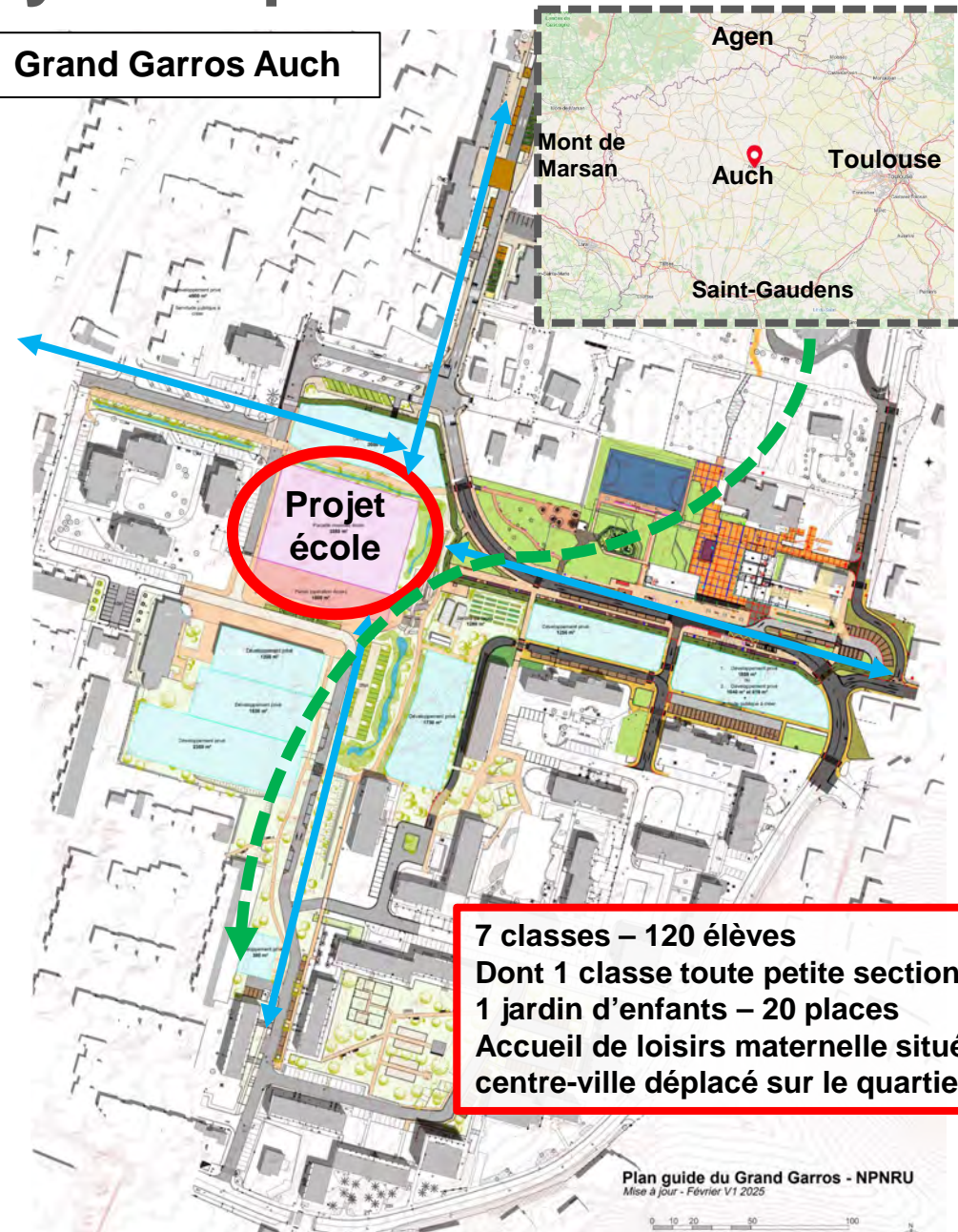
Pierre Dabilly



Un projet au centre de la dynamique du NPNRU du Grand Garros

- Projet soutenu par l'Agence Nationale pour la Rénovation urbaine (ANRU), et qui répond aux prérogatives de Quartier Résilient
- Schéma d'aménagement urbain plus efficient pour répondre aux objectifs du quartier : connexion, mixité, attractivité.
- Un projet global : mixité des usagers, bâtiment utilisé toute l'année, attractivité du quartier, au cœur d'un îlot dédié à l'enfance.
- Remettre les enfants au cœur du projet urbain, donc de l'espace public.
- Construire l'école de demain : résiliente, inclusive et égalitaire

Grand Garros Auch



Ecole maternelle Grand Garros Auch
Gers (32)
Phase d'évaluation : Conception
Prérequis : Or
Version référentiel : V4.0-ind3
Grille : Enseignement
Type de travaux : Neuf
Points hors bonus : 70

Accompagnateur BDO :
Quentin CHARPENTIER, C+POS
Dernière mise à jour : 27/02/2026



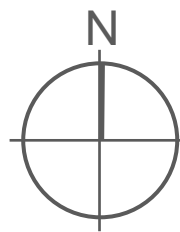
www.envirobat-oc.fr





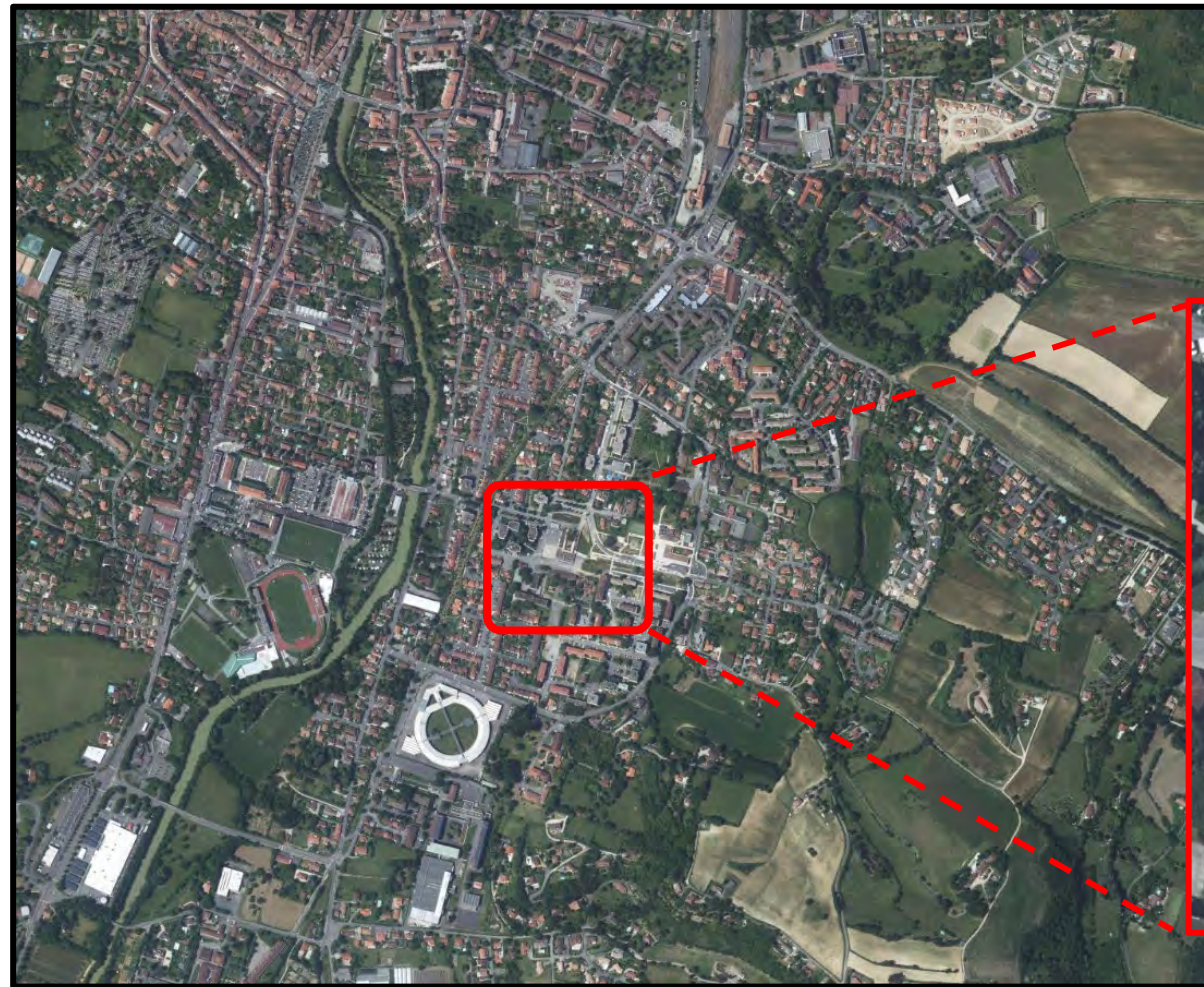
Le projet dans son territoire

VUES SATELLITES



USAGE
non évaluée à ce jour

REALISATION
non évaluée à ce jour



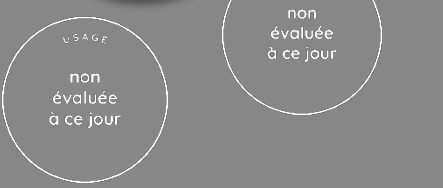
Ecole maternelle Grand Garros
Auch
Gers (32)
Phase d'évaluation : **Conception**
Prérequis : **Or**
Version référentiel : **V4.0-ind3**
Grille : **Enseignement**
Type de travaux : **Neuf**
Points hors bonus : **70**

Accompagnateur BDO :
Quentin CHARPENTIER, C+POS
Dernière mise à jour : 27/02/2026



www.envirobat-oc.fr





Enjeux durables du projet



- **Espaces extérieurs**
 - Végétalisation forte de la parcelle et de la toiture



- **Matériaux**
 - Bois massif
 - Parpaings d'argile rectifiés et remplis de terre



- **Énergie**
 - Géothermie et ventilation naturelle
 - Toiture biosolaire



- **Eau**
 - Toilette sèche
 - Récupération d'eau pluviale



- **Confort des utilisateurs**
 - Brasseurs d'air et géocooling
 - Confort visuel



- **Social et économie**
 - Optimisation du budget pour financer la toiture-terrasse



- **Gestion de projet**
 - Implication forte des futurs utilisateurs

**Ecole maternelle Grand Garros
Auch
Gers (32)**
Phase d'évaluation : **Conception**
Prérequis : **Or**
Version référentiel : **V4.0-ind3**
Grille : **Enseignement**
Type de travaux : **Neuf**
Points hors bonus : **70**

Accompagnateur BDO :
Quentin CHARPENTIER, C+POS
Dernière mise à jour : 27/02/2026





Le contexte

USAGE
non évaluée à ce jour

RÉALISATION
non évaluée à ce jour



Ecole maternelle Grand Garros
Auch
Gers (32)
Phase d'évaluation : **Conception**
Prérequis : **Or**
Version référentiel : **V4.0-ind3**
Grille : **Enseignement**
Type de travaux : **Neuf**
Points hors bonus : **70**

Accompagnateur BDO :
Quentin CHARPENTIER, C+POS
Dernière mise à jour : 27/02/2026



www.envirobat-oc.fr



Le contexte



**Ecole maternelle Grand Garros
Auch
Gers (32)**
Phase d'évaluation : **Conception**
Prérequis : **Or**
Version référentiel : **V4.0-ind3**
Grille : **Enseignement**
Type de travaux : **Neuf**
Points hors bonus : **70**

Accompagnateur BDO :
Quentin CHARPENTIER, C+POS
Dernière mise à jour : 27/02/2026





Le contexte

USAGE
non évaluée à ce jour

REALISATION
non évaluée à ce jour

Ecole maternelle Grand Garros
Auch
Gers (32)
Phase d'évaluation : **Conception**
Prérequis : **Or**
Version référentiel : **V4.0-ind3**
Grille : **Enseignement**
Type de travaux : **Neuf**
Points hors bonus : **70**

Accompagnateur BDO :
Quentin CHARPENTIER, C+POS
Dernière mise à jour : 27/02/2026

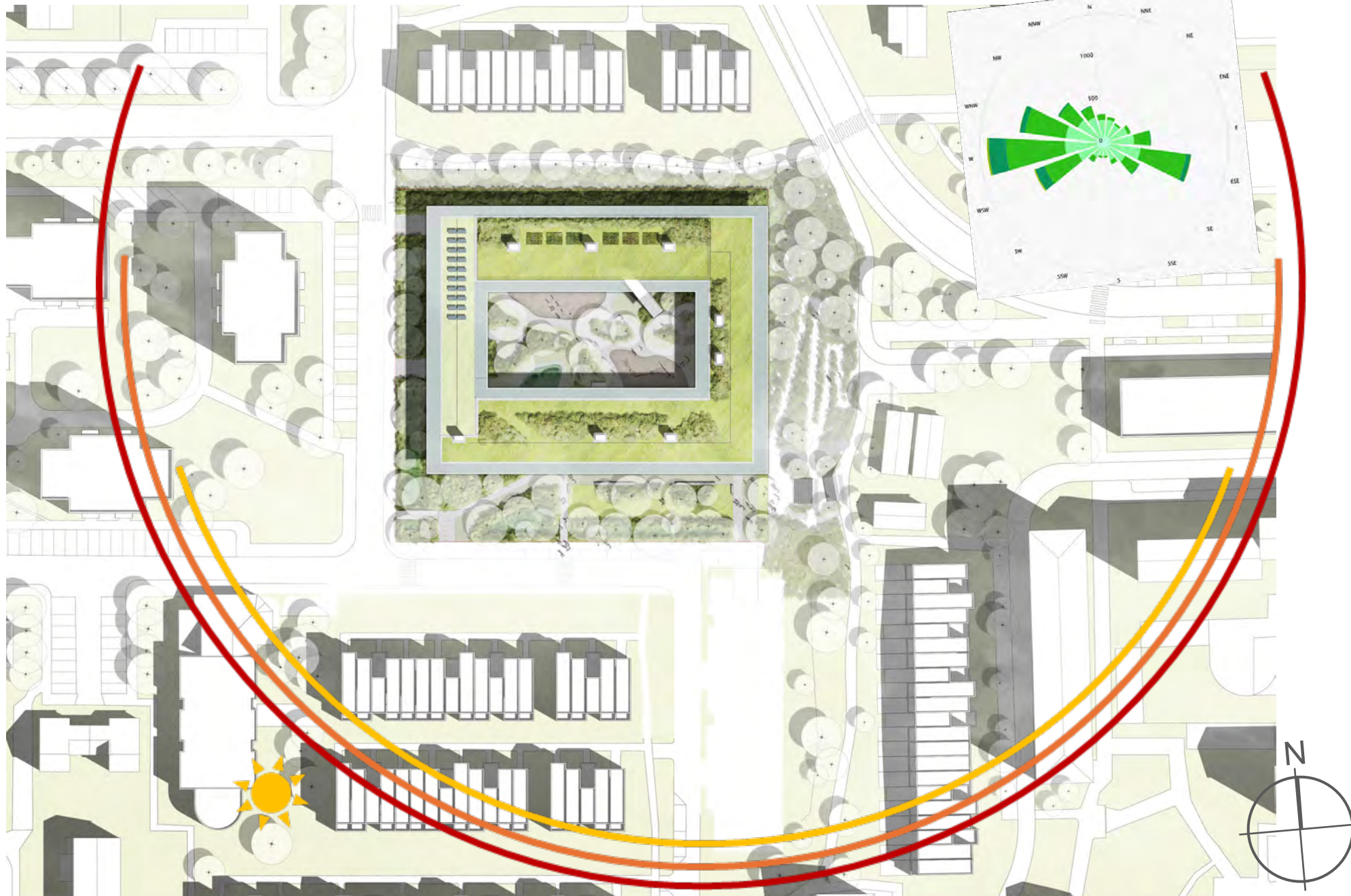


www.envirobat-oc.fr





Plan masse



USAGE
non évaluée à ce jour

REALISATION
non évaluée à ce jour

Ecole maternelle Grand Garros
Auch
Gers (32)
Phase d'évaluation : **Conception**
Prérequis : **Or**
Version référentiel : **V4.0-ind3**
Grille : **Enseignement**
Type de travaux : **Neuf**
Points hors bonus : **70**

Accompagnateur BDO :
Quentin CHARPENTIER, C+POS
Dernière mise à jour : 27/02/2026



www.envirobat-oc.fr





Le parc

USAGE
non évaluée à ce jour

RÉALISATION
non évaluée à ce jour

**Ecole maternelle Grand Garros
Auch
Gers (32)**
Phase d'évaluation : **Conception**
Prérequis : **Or**
Version référentiel : **V4.0-ind3**
Grille : **Enseignement**
Type de travaux : **Neuf**
Points hors bonus : **70**

Accompagnateur BDO :
Quentin CHARPENTIER, C+POS
Dernière mise à jour : 27/02/2026



www.envirobat-oc.fr





USAGE
non évaluée à ce jour

REALISATION
non évaluée à ce jour

La cour



Ecole maternelle Grand Garros
Auch
Gers (32)
Phase d'évaluation : **Conception**
Prérequis : **Or**
Version référentiel : **V4.0-ind3**
Grille : **Enseignement**
Type de travaux : **Neuf**
Points hors bonus : **70**

Accompagnateur BDO :
Quentin CHARPENTIER, C+POS
Dernière mise à jour : 27/02/2026



Le Mail Abel Gardey et l'école



USAGE
non évaluée à ce jour

RÉALISATION
non évaluée à ce jour

Ecole maternelle Grand Garros
Auch
Gers (32)
Phase d'évaluation : **Conception**
Prérequis : **Or**
Version référentiel : **V4.0-ind3**
Grille : **Enseignement**
Type de travaux : **Neuf**
Points hors bonus : **70**

Accompagnateur BDO :
Quentin CHARPENTIER, C+POS
Dernière mise à jour : 27/02/2026





USAGE
non évaluée à ce jour

REALISATION
non évaluée à ce jour

Le jardin

Ecole maternelle Grand Garros Auch Gers (32)
 Phase d'évaluation : **Conception**
 Prérequis : **Or**
 Version référentiel : **V4.0-ind3**
 Grille : **Enseignement**
 Type de travaux : **Neuf**
 Points hors bonus : **70**

Accompagnateur BDO :
 Quentin CHARPENTIER, C+POS
 Dernière mise à jour : 27/02/2026



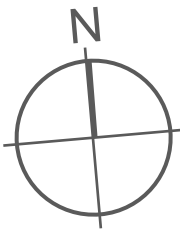
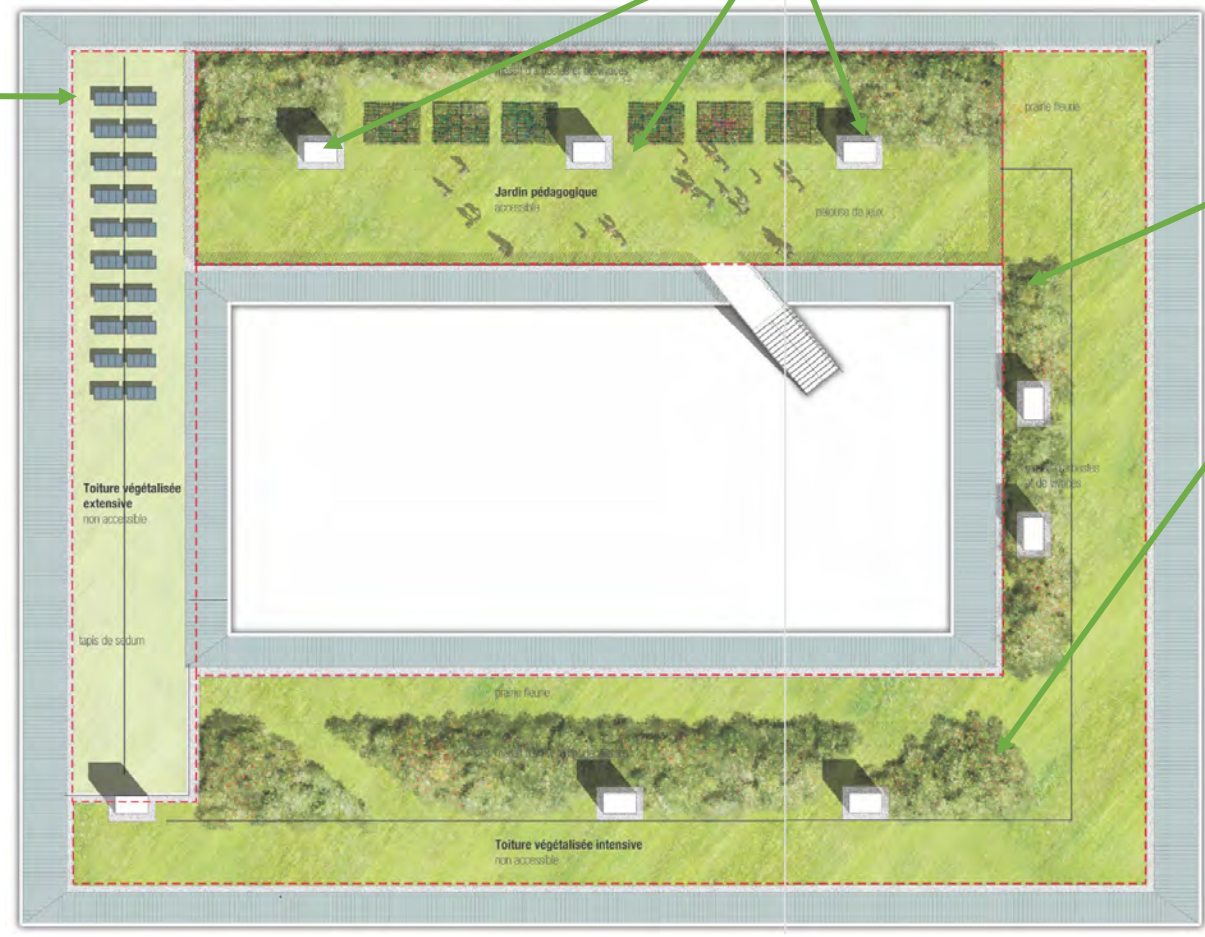
www.envirobat-oc.fr



Toiture biosolaire (végétalisation extensive + photovoltaïque)

Cheminées ventilation naturelle

Toiture jardin

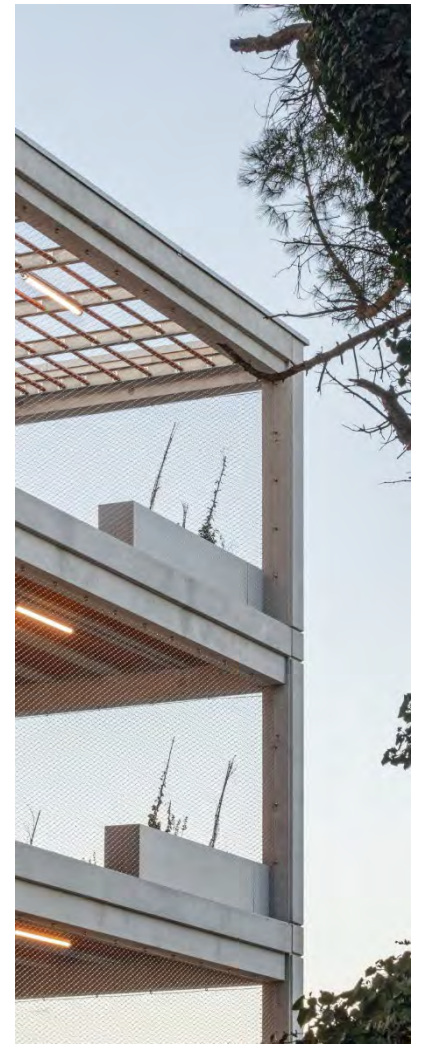
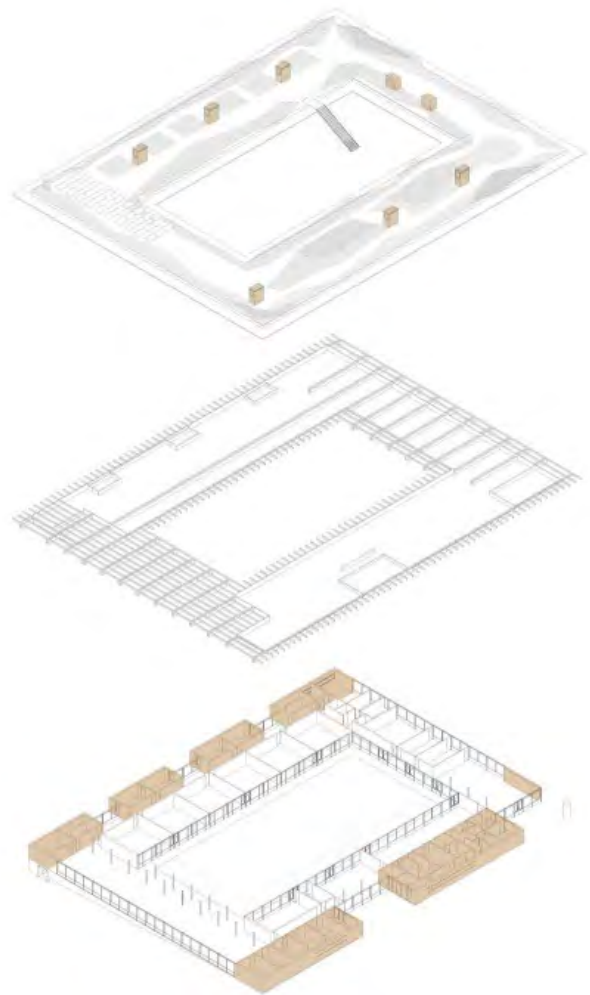




Volumétrie et matérialité

USAGE
non évaluée à ce jour

REALISATION
non évaluée à ce jour



**Ecole maternelle Grand Garros
Auch
Gers (32)**
Phase d'évaluation : **Conception**
Prérequis : **Or**
Version référentiel : **V4.0-ind3**
Grille : **Enseignement**
Type de travaux : **Neuf**
Points hors bonus : **70**

Accompagnateur BDO :
Quentin CHARPENTIER, C+POS
Dernière mise à jour : 27/02/2026



www.envirobat-oc.fr





USAGE
non évaluée à ce jour

REALISATION
non évaluée à ce jour

Ecole maternelle Grand Garros Auch Gers (32)

Phase d'évaluation : **Conception**

Prérequis : **Or**

Version référentiel : **V4.0-ind3**

Grille : **Enseignement**

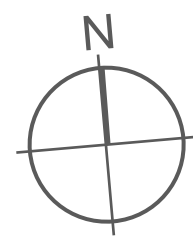
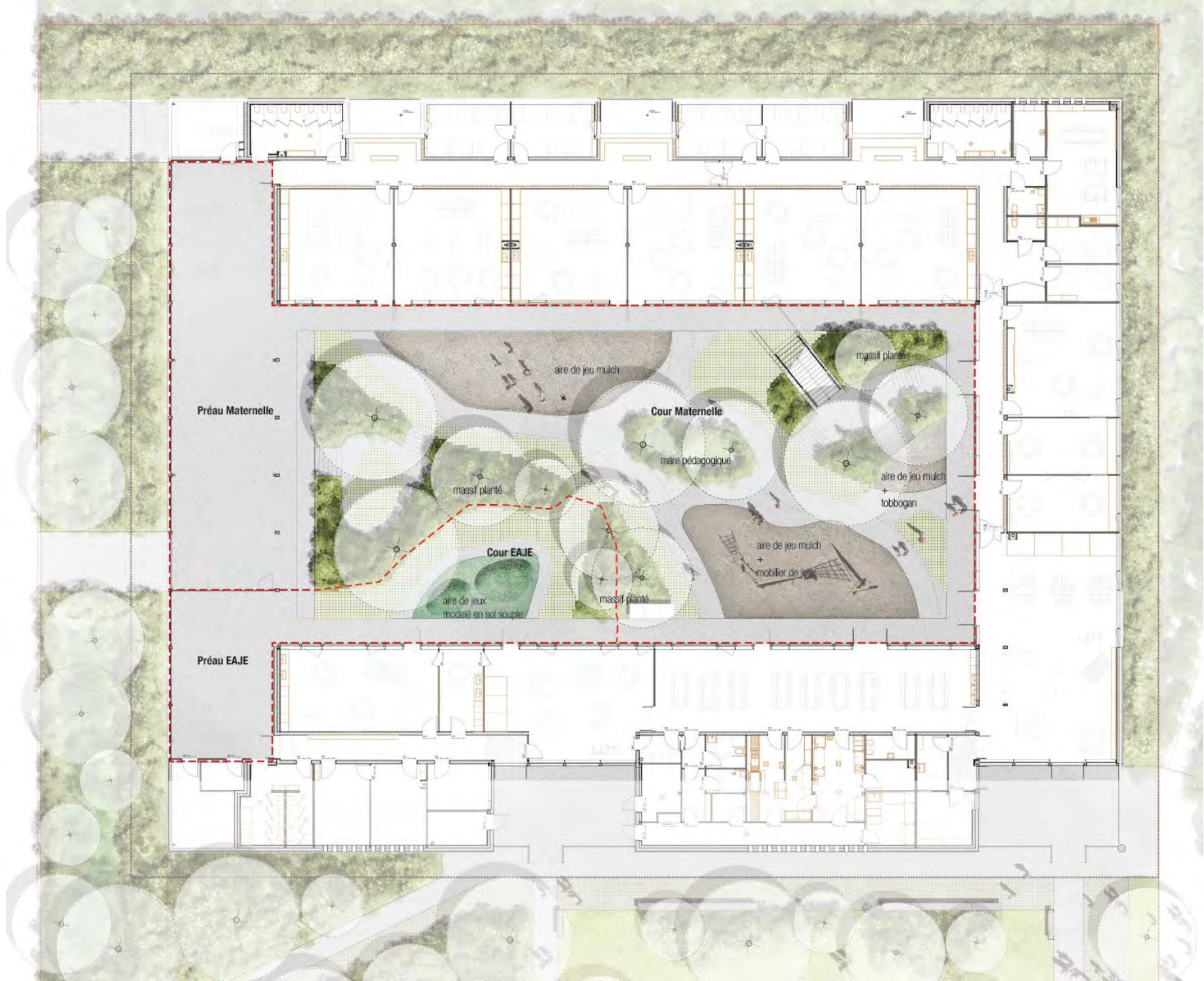
Type de travaux : **Neuf**

Points hors bonus : **70**

Accompagnateur BDO :
Quentin CHARPENTIER, C+POS
Dernière mise à jour : 27/02/2026



www.envirobat-oc.fr





Fiche d'identité

Typologie Classement incendie	<ul style="list-style-type: none"> • Enseignement • Type R
Surface	• SDP : 1600m ²
Altitude	• 135m
Zone clim.	• H2c
Classement bruit	<ul style="list-style-type: none"> • BR1 • CATEGORIE CE1
Ubat (W/(m ² .K)) RT2005	<ul style="list-style-type: none"> • Ubat projet = 0,31, Ubat ref = 0,55 • gain = 43%
besoin bioclimatique (points) RE2020	<ul style="list-style-type: none"> • Bbio projet = 58,2, Bbio max = 71,4 • gain = 18,5%
Consommation d'énergie primaire (kWh _{ep} /m ² /an) RTex - RT2005 - RT2012- RT2020	<ul style="list-style-type: none"> • Cep projet = 42 kWh/m² • Cep max = 68 kWh/m² • gain = 38,6 %
Production d'EnR	<ul style="list-style-type: none"> • Photovoltaïque 9kWc • Géothermie
Simulation thermique dynamique	<ul style="list-style-type: none"> • Consommation SED : 44 kWh_{ep}/m² • Confort de la SED : 30h_{max} >28°C
Analyse du cycle de vie	<ul style="list-style-type: none"> • ACV RE2020 réalisée • I_c construction = 727kg_{EQ}CO₂/m² (objectif 2028)

Planning travaux	<ul style="list-style-type: none"> • Début : 07/2026 • Fin : 09/2027
Budget prévisionnel HT	<ul style="list-style-type: none"> • Budget prévisionnel Travaux : 3,8M€ • Coût au m² : 2160€/m² • Coût VRD : 418k€ • Coût Honoraires : 529k€ • Coût total au m² : 2756€/m²

Ecole maternelle Grand Garros
Auch
Gers (32)
Phase d'évaluation : **Conception**
Prérequis : **Or**
Version référentiel : **V4.0-ind3**
Grille : **Enseignement**
Type de travaux : **Neuf**
Points hors bonus : **70**

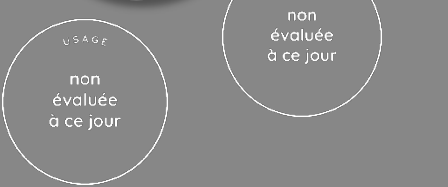
Accompagnateur BDO :
Quentin CHARPENTIER, C+POS
Dernière mise à jour : 27/02/2026



www.envirobat-oc.fr

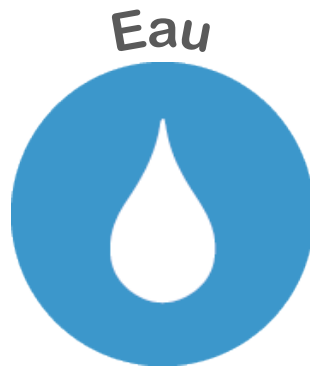


Le projet à travers les thèmes BDO



Ecole maternelle Grand Garros
Auch
Gers (32)
Phase d'évaluation : **Conception**
Prérequis : **Or**
Version référentiel : **V4.0-ind3**
Grille : **Enseignement**
Type de travaux : **Neuf**
Points hors bonus : **70**

Accompagnateur BDO :
Quentin CHARPENTIER, C+POS
Dernière mise à jour : 27/02/2026





Le projet à travers les thèmes BDO

GESTION DE PROJET



Ecole maternelle Grand Garros
Auch
Gers (32)
Phase d'évaluation : **Conception**
Prérequis : **Or**
Version référentiel : **V4.0-ind3**
Grille : **Enseignement**
Type de travaux : **Neuf**
Points hors bonus : **70**



www.envirobat-oc.fr





Le projet à travers les thèmes BDO

GESTION DE PROJET : CONCERTATION

USAGE
non évaluée à ce jour

REALISATION
non évaluée à ce jour

Ecole maternelle Grand Garros
Auch
Gers (32)
Phase d'évaluation : **Conception**
Prérequis : **Or**
Version référentiel : **V4.0-ind3**
Grille : **Enseignement**
Type de travaux : **Neuf**
Points hors bonus : **70**

Accompagnateur BDO :
Quentin CHARPENTIER, C+POS
Dernière mise à jour : 27/02/2026



www.envirobat-oc.fr



Ecole Maurice Fonvieille, Pibrac, en collaboration avec Gabrielle Vinson



Le projet à travers les thèmes BDO

SOCIAL & ÉCONOMIE

USAGE
non évaluée à ce jour

REALISATION
non évaluée à ce jour



Ecole maternelle Grand Garros
Auch
Gers (32)
Phase d'évaluation : **Conception**
Prérequis : **Or**
Version référentiel : **V4.0-ind3**
Grille : **Enseignement**
Type de travaux : **Neuf**
Points hors bonus : **70**

Accompagnateur BDO :
Quentin CHARPENTIER, C+POS
Dernière mise à jour : 27/02/2026



www.envirobat-oc.fr





Le projet à travers les thèmes BDO

SOCIAL & ÉCONOMIE



- Volonté de prioriser des entreprises locales par un marché en 17 petits lots.
- Accompagnement renforcé des futurs utilisateurs du projet à travers une formation au fonctionnement du bâtiment
- Volonté d'employer des matériaux locaux, label bois géré durablement, garde-corps de réemploi (suivant marché) par METAMO implanté à Auch
- Concertation avec la ville sur les gisements de réemploi à l'échelle du quartier pour le faux plafond (bâtiment déconstruit).



Ecole maternelle Grand Garros
Auch
Gers (32)
Phase d'évaluation : **Conception**
Prérequis : **Or**
Version référentiel : **V4.0-ind3**
Grille : **Enseignement**
Type de travaux : **Neuf**
Points hors bonus : **70**

Accompagnateur BDO :
Quentin CHARPENTIER, C+POS
Dernière mise à jour : 27/02/2026



www.envirobat-oc.fr





Le projet à travers les thèmes BDO

TERRITOIRE, SITE & BIODIVERSITE

USAGE
non évaluée à ce jour

REALISATION
non évaluée à ce jour



Ecole maternelle Grand Garros
Auch
Gers (32)
 Phase d'évaluation : **Conception**
 Prérequis : **Or**
 Version référentiel : **V4.0-ind3**
 Grille : **Enseignement**
 Type de travaux : **Neuf**
 Points hors bonus : **70**



Accompagnateur BDO :
 Quentin CHARPENTIER, C+POS
 Dernière mise à jour : 27/02/2026



www.envirobat-oc.fr





USAGE
non évaluée à ce jour

RÉALISATION
non évaluée à ce jour

Le projet à travers les thèmes BDO

TERRITOIRE, SITE & BIODIVERSITE



Cour sur le toit

Panneaux photovoltaïques

Toiture végétalisée intensive non accessible

Cour de la maternelle

Cour EAJE

Toiture végétalisée extensive non accessible

Toiture végétalisée intensive non accessible



Le projet prévoit la plantation de **40 ARBRES**



Le projet prévoit la plantation de **1550m²** environ de **MASSIFS ARBUSTIFS** dont 250 m² à l'étage

&

1400m² de **PELOUSES ET PRAIRIES** dont 1200m² à l'étage

Ecole maternelle Grand Garros Auch Gers (32)
 Phase d'évaluation : **Conception**
 Prérequis : **Or**
 Version référentiel : **V4.0-ind3**
 Grille : **Enseignement**
 Type de travaux : **Neuf**
 Points hors bonus : **70**

Accompagnateur BDO :
 Quentin CHARPENTIER, C+POS
 Dernière mise à jour : 27/02/2026



www.envirobat-oc.fr








Le projet à travers les thèmes BDO

UNE PALETTE VÉGÉTALE AU SERVICE DE LA BIODIVERSITÉ

USAGE
non évaluée à ce jour

RÉALISATION
non évaluée à ce jour

Ecole maternelle Grand Garros
Auch

Gers (32)
Phase d'évaluation : **Conception**
Prérequis : **Or**
Version référentiel : **V4.0-ind3**
Grille : **Enseignement**
Type de travaux : **Neuf**
Points hors bonus : **70**

Accompagnateur BDO :
Quentin CHARPENTIER, C+POS
Dernière mise à jour : 27/02/2026



www.envirobat-oc.fr

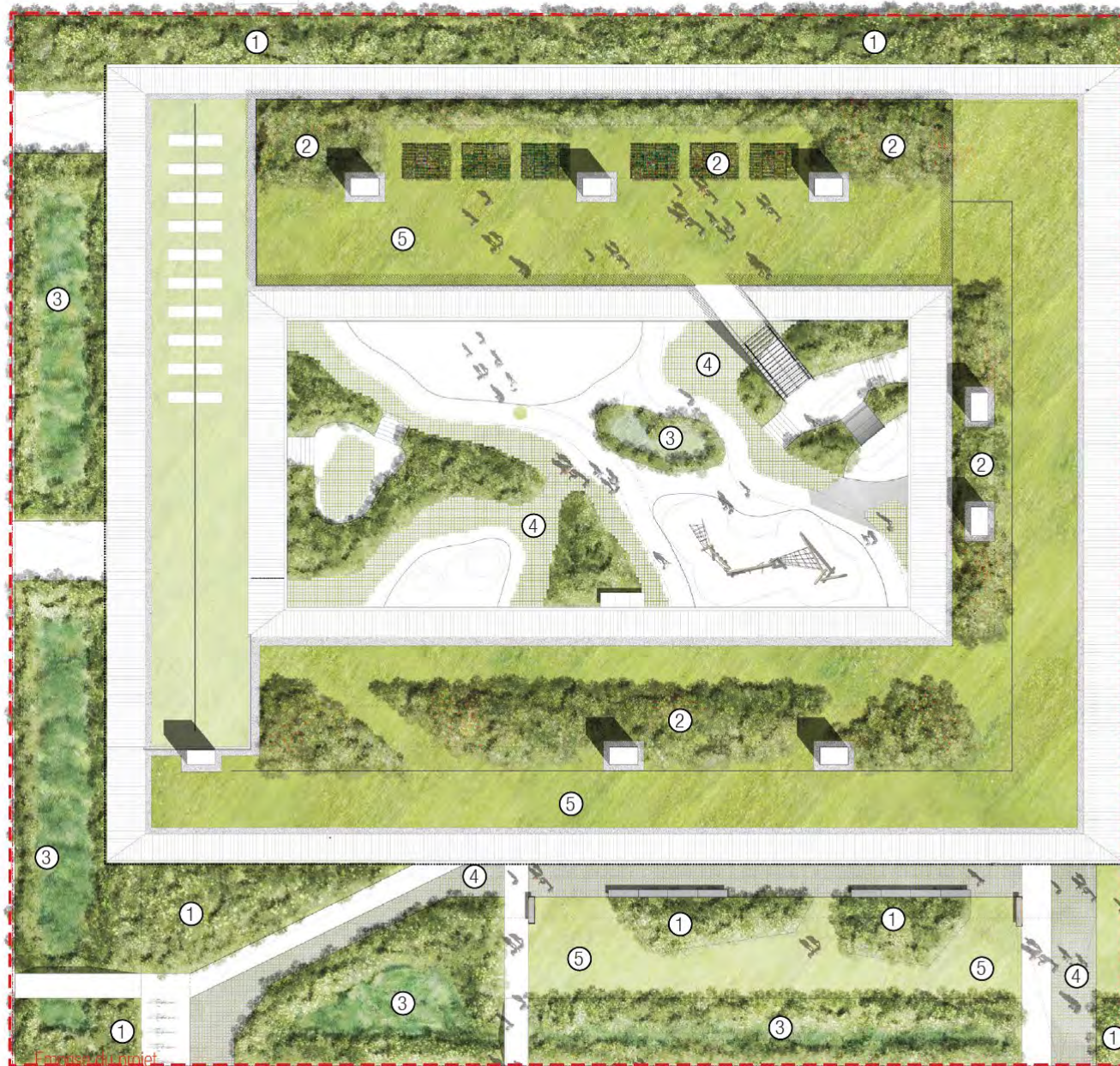


- Alnus glutinosa
- Fraxinus oxycarpa
- Fraxinus ornus
- Salix alba
- Salix caprea
- Cornus sanguinea
- Salix aurita
- Salix purpurea
- Salix viminalis
- Carex sp
- Juncus sp
- Iris pseudacorus
- Persicaria sp
- Lythrum salicaria
- Acer campestre
- Amélanchier ovalis
- Malus sylvestris
- Prunus avium/padus
- Cercis siliquastrum
- Celtis australis
- Pinus sylvestris
- Quercus cerris
- Quercus ilex
- Quercus phellos
- Quercus frainetto
- Tilia cordata
- Malus - pommier
- Pyrus - poirier
- Prunus avium - cerisier
- Cydonia oblonga - cognassier
- Prunus persica - Pêcher
- Prunus domestica - Mirabellier
- Corylus avellana - Noisetier
- Ribes nigrum - cassissier
- Rubus idaeus - Framboisier
- Ribes rubrum - Groseilliers
- Ribes uva - Groseilliers
- Allium fistulosum
- Anethum graveolens
- Angelica archangelica



Le projet à travers les thèmes BDO

TERRITOIRE. SITE & BIODIVERSITE



- 1/ l'écrin végétal
- 2/ le jardin aromatique composé d'essences vivrières
- 3/ La mare pédagogique et les noues paysagères
- 4/ les joints et alvéoles engazonnés des surfaces en pavés et dalles béton.
- 5/ Les pelouses et prairies.



Ecole maternelle Grand Garros
Auch
Gers (32)
Phase d'évaluation : **Conception**
Prérequis : **Or**
Version référentiel : **V4.0-ind3**
Grille : **Enseignement**
Type de travaux : **Neuf**
Points hors bonus : **70**

Accompagnateur BDO :
Quentin CHARPENTIER, C+POS
Dernière mise à jour : 27/02/2026



www.envirobat-oc.fr





Le projet à travers les thèmes BDO

Le paysage au service de la pédagogie

USAGE
non évaluée à ce jour

REALISATION
non évaluée à ce jour



Ecole maternelle Grand Garros
Auch
Gers (32)

Phase d'évaluation : **Conception**
Prérequis : **Or**
Version référentiel : **V4.0-ind3**
Grille : **Enseignement**
Type de travaux : **Neuf**
Points hors bonus : **70**

Accompagnateur BDO :
Quentin CHARPENTIER, C+POS
Dernière mise à jour : 27/02/2026



www.envirobat-oc.fr





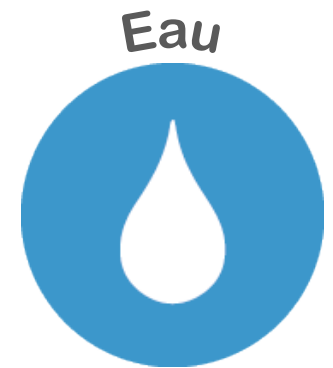
Le projet à travers les thèmes BDO

EAU



Ecole maternelle Grand Garros
Auch
Gers (32)
 Phase d'évaluation : **Conception**
 Prérequis : **Or**
 Version référentiel : **V4.0-ind3**
 Grille : **Enseignement**
 Type de travaux : **Neuf**
 Points hors bonus : **70**

Accompagnateur BDO :
 Quentin CHARPENTIER, C+POS
 Dernière mise à jour : 27/02/2026





Le projet à travers les thèmes BDO

DES MATERIALITES FAVORISANT LA PERMEABILITE

USAGE
non évaluée à ce jour

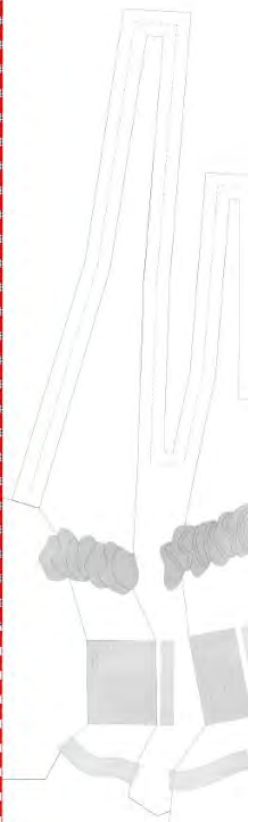
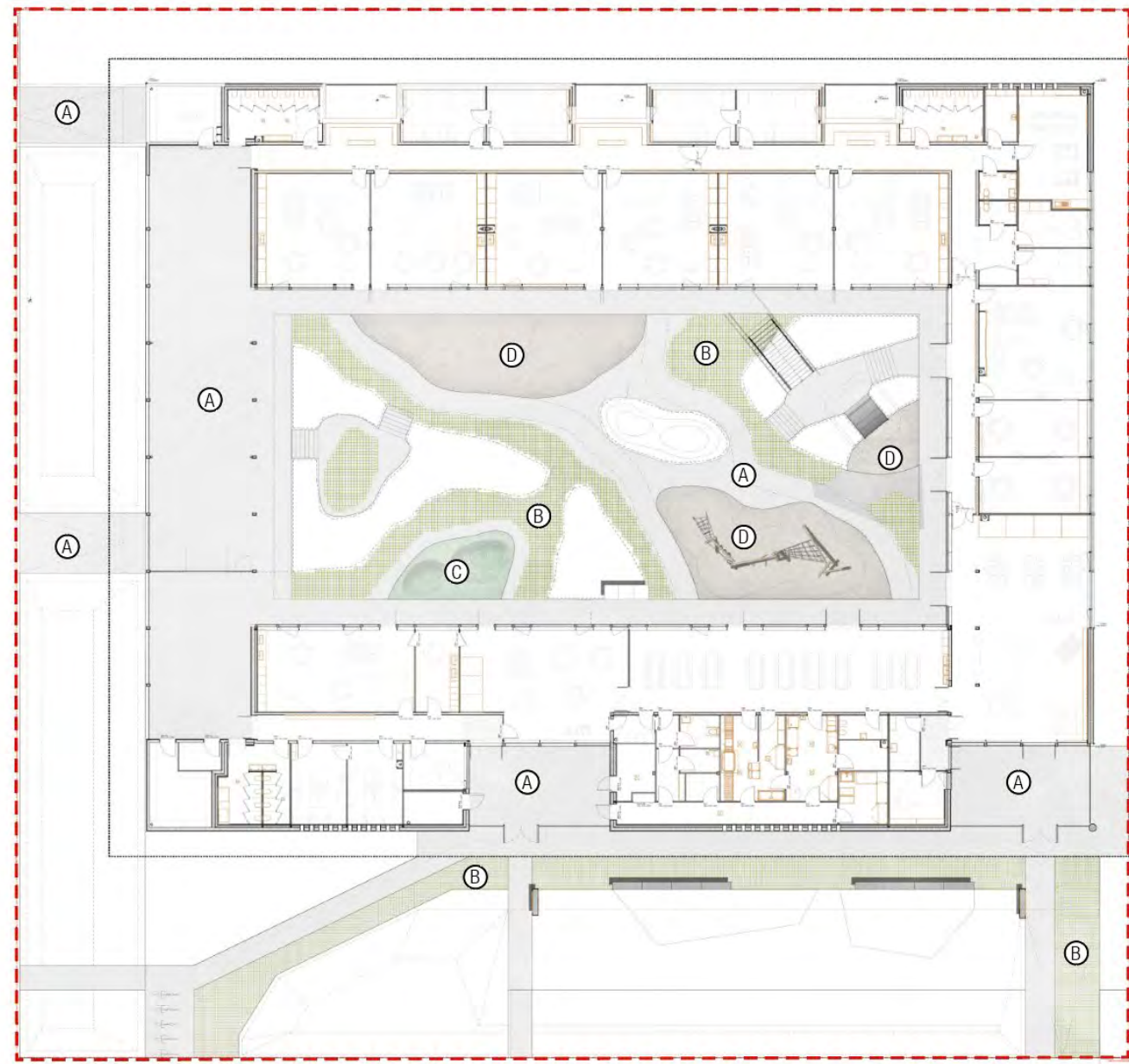
REALISATION
non évaluée à ce jour

Ecole maternelle Grand Garros
Auch
Gers (32)
Phase d'évaluation : **Conception**
Prérequis : **Or**
Version référentiel : **V4.0-ind3**
Grille : **Enseignement**
Type de travaux : **Neuf**
Points hors bonus : **70**

Accompagnateur BDO :
Quentin CHARPENTIER, C+POS
Dernière mise à jour : 27/02/2026



www.envirobat-oc.fr





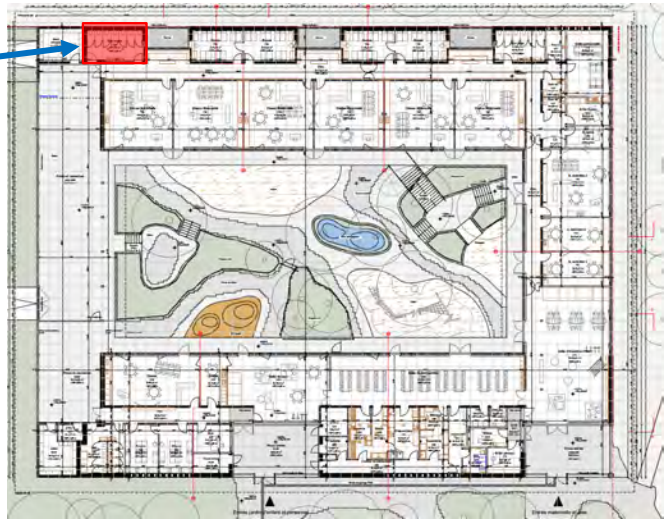
Le projet à travers les thèmes BDO

EAU

USAGE
non évaluée à ce jour

REALISATION
non évaluée à ce jour

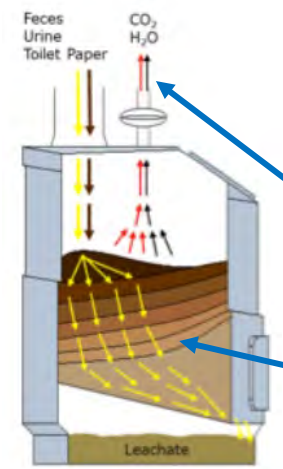
- Toilette sèche sur les sanitaires les plus utilisés du bâtiment. Modèle : *Clivus Multrum*



- Cuvette classique



- Composteur en sous-sol



- Ventilation 24h/24

- Compostage année après année. Vidange rarissime et concentré en engrais.

- Gestion hydro économe de l'eau (limiteur de débits, mousseurs...)



Ecole maternelle Grand Garros
Auch
Gers (32)
Phase d'évaluation : Conception
Prérequis : Or
Version référentiel : V4.0-ind3
Grille : Enseignement
Type de travaux : Neuf
Points hors bonus : 70

Accompagnateur BDO :
Quentin CHARPENTIER, C+POS
Dernière mise à jour : 27/02/2026



www.envirobat-oc.fr





Le projet à travers les thèmes BDO

MATÉRIAUX



Ecole maternelle Grand Garros
Auch
Gers (32)
Phase d'évaluation : **Conception**
Prérequis : **Or**
Version référentiel : **V4.0-ind3**
Grille : **Enseignement**
Type de travaux : **Neuf**
Points hors bonus : **70**

Accompagnateur BDO :
Quentin CHARPENTIER, C+POS
Dernière mise à jour : 27/02/2026



www.envirobat-oc.fr





Le projet à travers les thèmes BDO

MATÉRIAUX

USAGE
non évaluée à ce jour

REALISATION
non évaluée à ce jour

Ecole maternelle Grand Garros
Auch
Gers (32)
Phase d'évaluation : Conception
Prérequis : Or
Version référentiel : V4.0-ind3
Grille : Enseignement
Type de travaux : Neuf
Points hors bonus : 70

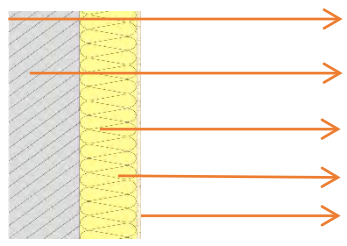
Accompagnateur BDO :
Quentin CHARPENTIER, C+POS
Dernière mise à jour : 27/02/2026



www.envirobat-oc.fr



FACADE PERIPHERIQUE ITI



- Enduit terre
- Parpaing d'argile (200mm)
- Isolation intérieur laine de bois – Th36 – 145mm
- Isolation intérieur laine de verre – Th32 – 45mm
- BA18

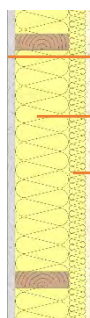
R
(m².K/W)

U
(W/m².K)

5,4

0,21

FACADE SUR COUR MOB

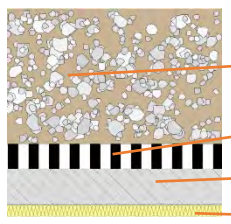


- Bardage bois
- Isolation laine de bois – Th36 – 145mm
- Doublage laine de verre – Th32 – 45mm
- BA18

5,4

0,22

TOITURE TERRASSE



- Terre végétale 30 à 60cm
- Polyuréthane – Th32 – 110 mm
- Plancher collaborant 160mm
- Flocage acoustique – 50mm

6,3

0,15

PLANCHER SUR TERRE PLEIN



- Chape anhydrite – 40mm
- Isolant sous chape en PU – TH22 – 100mm
- Dalle de compression en béton bas carbone – 200mm

4,5

0,21



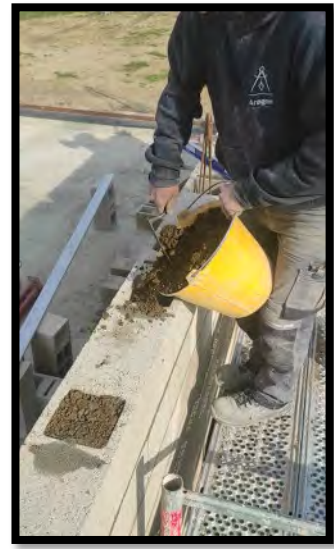
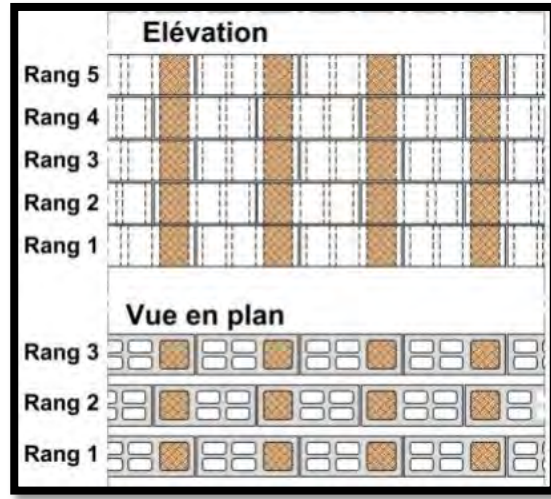
Le projet à travers les thèmes BDO

MATÉRIAUX - Innovation

USAGE
non évaluée à ce jour

REALISATION
non évaluée à ce jour

- Pour ajouter de l'inertie au sein des locaux, les parpaings vides sont remplis de la terre du site
- Bénéfice sur le confort estival et sur la réutilisation de la terre du site
- Nécessite une adaptation des pratiques de l'entreprise en phase chantier, encadrée par CPOS
- Déjà réalisé avec succès sur une autre opération similaire



GGR Architectes, École de Saint-Jory (31)

Ecole maternelle Grand Garros
Auch
Gers (32)
Phase d'évaluation : **Conception**
Prérequis : **Or**
Version référentiel : **V4.0-ind3**
Grille : **Enseignement**
Type de travaux : **Neuf**
Points hors bonus : **70**

Accompagnateur BDO :
Quentin CHARPENTIER, C+POS
Dernière mise à jour : 27/02/2026



www.envirobat-oc.fr





Le projet à travers les thèmes BDO

ÉNERGIE

USAGE
non évaluée à ce jour

REALISATION
non évaluée à ce jour



Ecole maternelle Grand Garros
Auch
Gers (32)
Phase d'évaluation : **Conception**
Prérequis : **Or**
Version référentiel : **V4.0-ind3**
Grille : **Enseignement**
Type de travaux : **Neuf**
Points hors bonus : **70**



 www.envirobat-oc.fr





USAGE non évaluée à ce jour

REALISATION non évaluée à ce jour

Le projet à travers les thèmes BDO

ÉNERGIE (SED)

Refroidissement

- Géocooling (estimé à 14W/m²)
- Ventilo-convecteurs actifs dans l'EAJE et la salle d'évolution

Chauffage

- PAC géothermique eau/eau – 48kW
- SCOP calculé 4,9
- Fluide frigorigène : Propane (R290)
- Plancher chauffant

Éclairage

- LED
- Puissance limitée à 1,5W/m²/100lux
- Détection de présence et gradation (pièces principales)

Ventilation

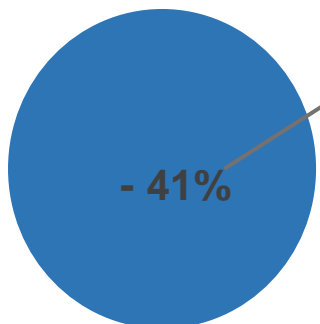
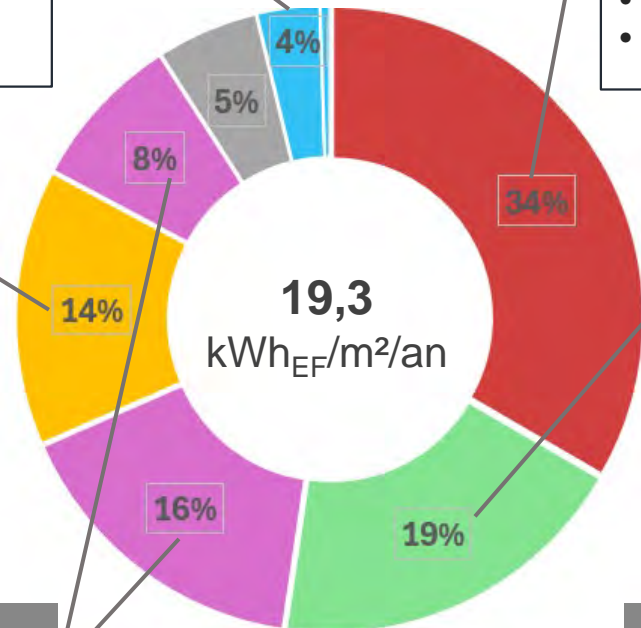
- Ventilation naturelle automatisée sur sonde de CO₂
- Ventilation double flux des zones climatisés.
- Ventilation simple flux des dortoirs, sanitaires

Eau chaude sanitaire

- En cuisine : préchauffage par PAC et appoint électrique. 200L de stockage.
- Production instantanée pour les autres points de soutirages

Production d'énergie

- PV : 45m² pour 9kWc pour une production de 11,4 MWh/an
- Orientation sud, inclinaison de 30°
- 72% d'autoconsommation



Ecole maternelle Grand Garros Auch Gers (32)
 Phase d'évaluation : Conception
 Prérequis : Or
 Version référentiel : V4.0-ind3
 Grille : Enseignement
 Type de travaux : Neuf
 Points hors bonus : 70

Accompagnateur BDO : Quentin CHARPENTIER, C+POS
 Dernière mise à jour : 27/02/2026



www.envirobat-oc.fr





Le projet à travers les thèmes BDO

CONFORT & SANTÉ



**Ecole maternelle Grand Garros
Auch
Gers (32)**
Phase d'évaluation : **Conception**
Prérequis : **Or**
Version référentiel : **V4.0-ind3**
Grille : **Enseignement**
Type de travaux : **Neuf**
Points hors bonus : **70**

Accompagnateur BDO :
Quentin CHARPENTIER, C+POS
Dernière mise à jour : 27/02/2026





Coupes

USAGE
non évaluée à ce jour

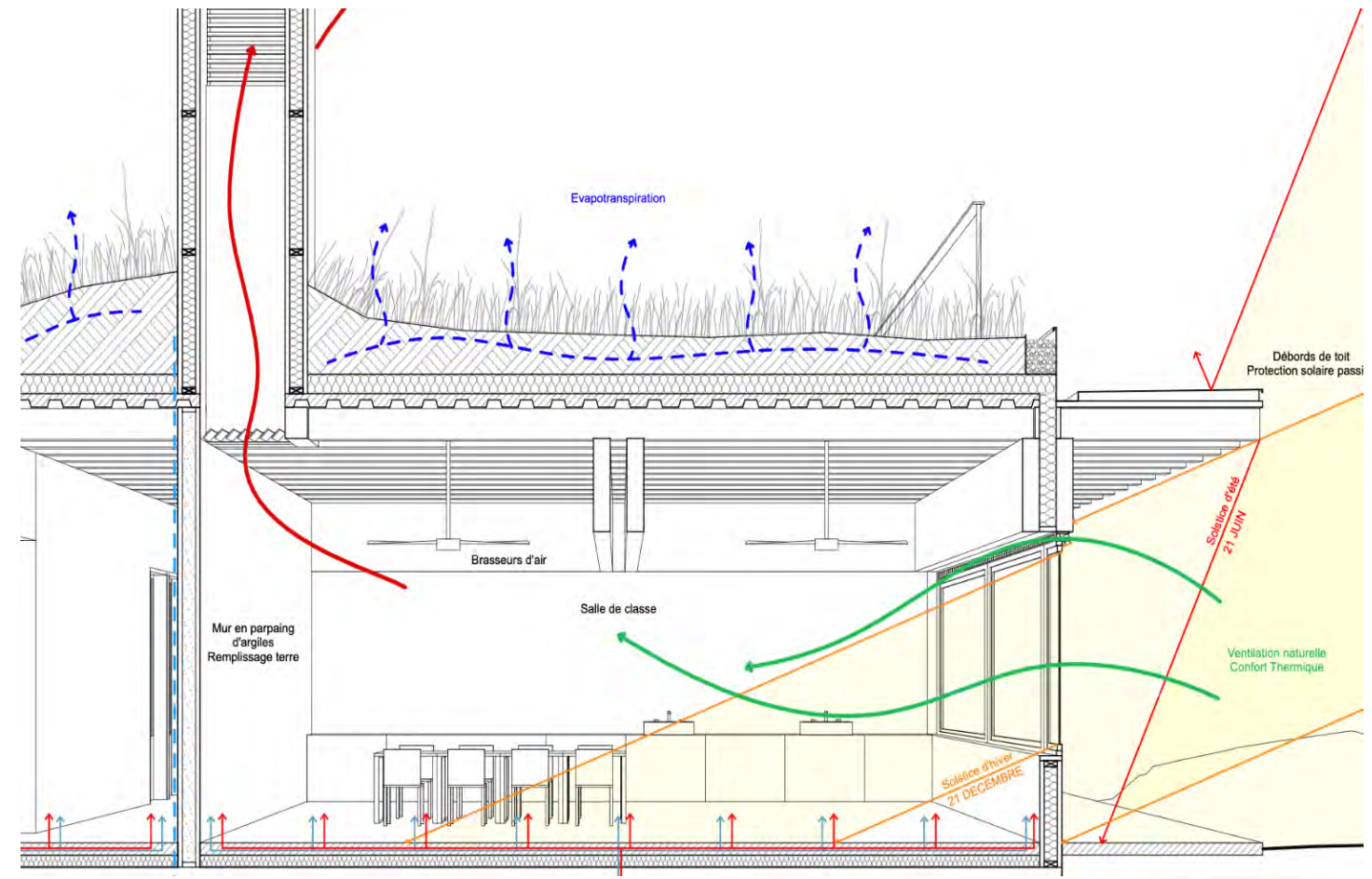
REALISATION
non évaluée à ce jour

Ecole maternelle Grand Garros
Auch
Gers (32)
Phase d'évaluation : **Conception**
Prérequis : **Or**
Version référentiel : **V4.0-ind3**
Grille : **Enseignement**
Type de travaux : **Neuf**
Points hors bonus : **70**

Accompagnateur BDO :
Quentin CHARPENTIER, C+POS
Dernière mise à jour : 27/02/2026



www.envirobat-oc.fr





Le projet à travers les thèmes BDO

CONFORT & SANTÉ

- Simulation Energétique Dynamique (SED)
- Etude d'une classe TEST occupé en permanence
- Météo TRACC H2c +2,7_extrême - 2040 - 2070
- Brasseurs d'air pris en compte avec +2°C de confort + augmentation des échanges entre les parois et l'ambiance.

	Temps d'inconfort en fonction des fichiers météo (h)			
	Météo de base sans brasseur d'air (seuil à 28°C)	Météo de base avec brasseur d'air (seuil à 30°C)	Météo de 2040 avec brasseur d'air (seuil à 30°C)	Météo de 2070 avec brasseur d'air (seuil à 30°C)
Classe TEST	5	1	2	3
Dortoirs mater	2	0	0	0
Salles éduc	32	12	29	9
Bureaux perso	0	0	0	0
Salle du personnel	0	0	0	0
Salle évolution	31	7	35	39
Restauration	0	0	0	0
Salles EAJE	0	0	0	0
Dortoir EAJE	0	0	0	0

Ecole maternelle Grand Garros
Auch
Gers (32)

Phase d'évaluation : Conception
Prérequis : Or
Version référentiel : V4.0-ind3
Grille : Enseignement
Type de travaux : Neuf
Points hors bonus : 70

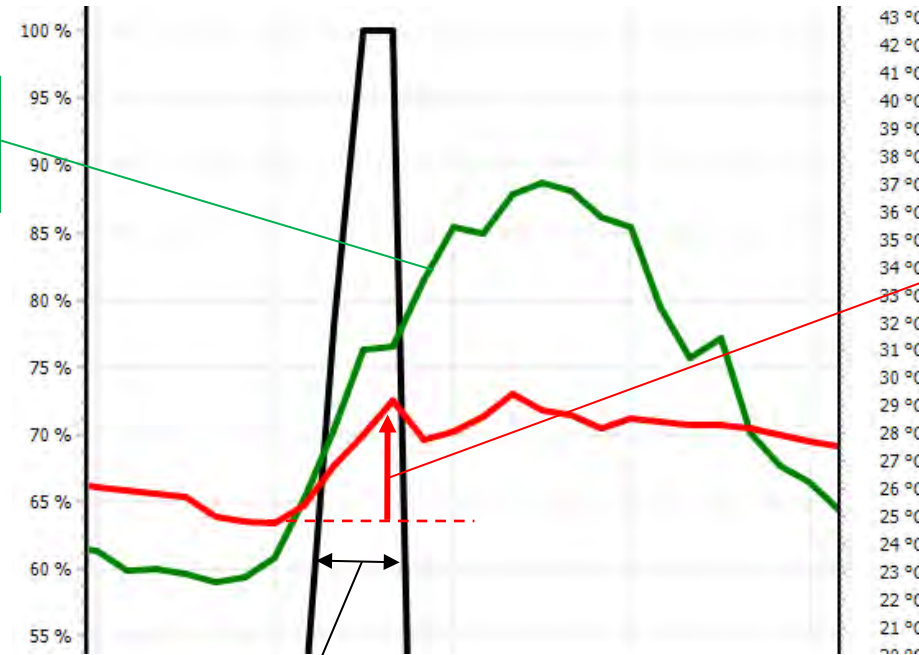
Accompagnateur BDO :
Quentin CHARPENTIER, C+POS
Dernière mise à jour : 27/02/2026



www.envirobat-oc.fr



Température
extérieure



Augmentation de la température
des salles de classe

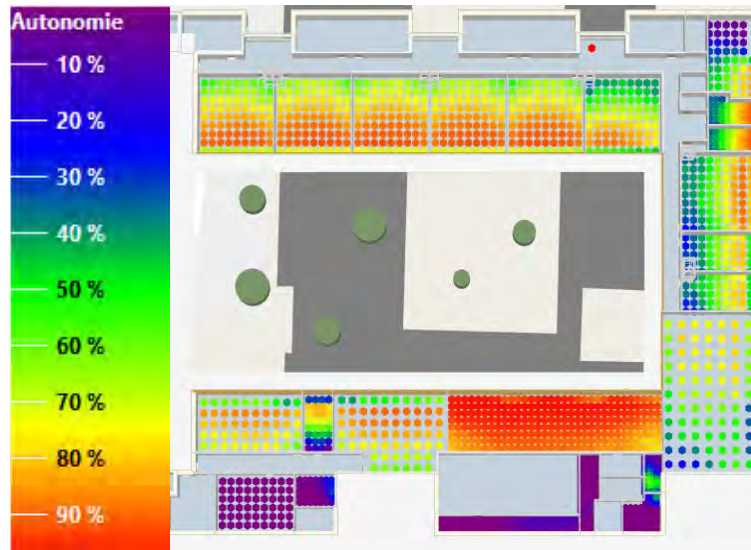
Ouverture des menuiseries



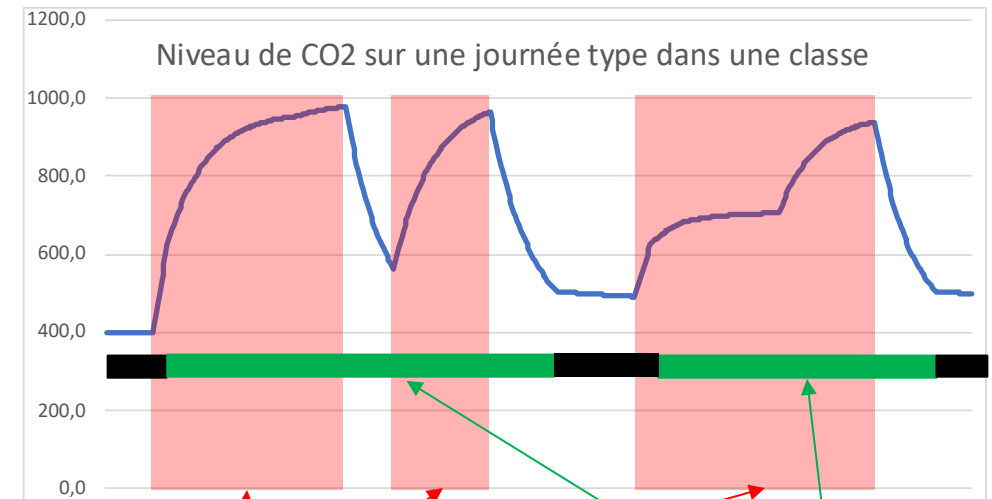
Le projet à travers les thèmes BDO

CONFORT & SANTÉ

- Confort Visuel :



- Qualité de l'air :



Période d'occupation

Période d'ouverture des registres de ventilations naturelle

Ecole maternelle Grand Garros
Auch
Gers (32)
Phase d'évaluation : Conception
Prérequis : Or
Version référentiel : V4.0-ind3
Grille : Enseignement
Type de travaux : Neuf
Points hors bonus : 70

Accompagnateur BDO :
Quentin CHARPENTIER, C+POS
Dernière mise à jour : 27/02/2026



Type de confinement	Nul	Faible	Moyen	Élevé	Très élevé	Extrême
ICONE	0	1	2	3	4	5
Valeur brute de l'indice de confinement	< 0.5	0.5 < 1.5	1.5 < 2.5	2.5 < 3.5	3.5 < 4.5	≥ 4.5

Indice ICONE = 1,7

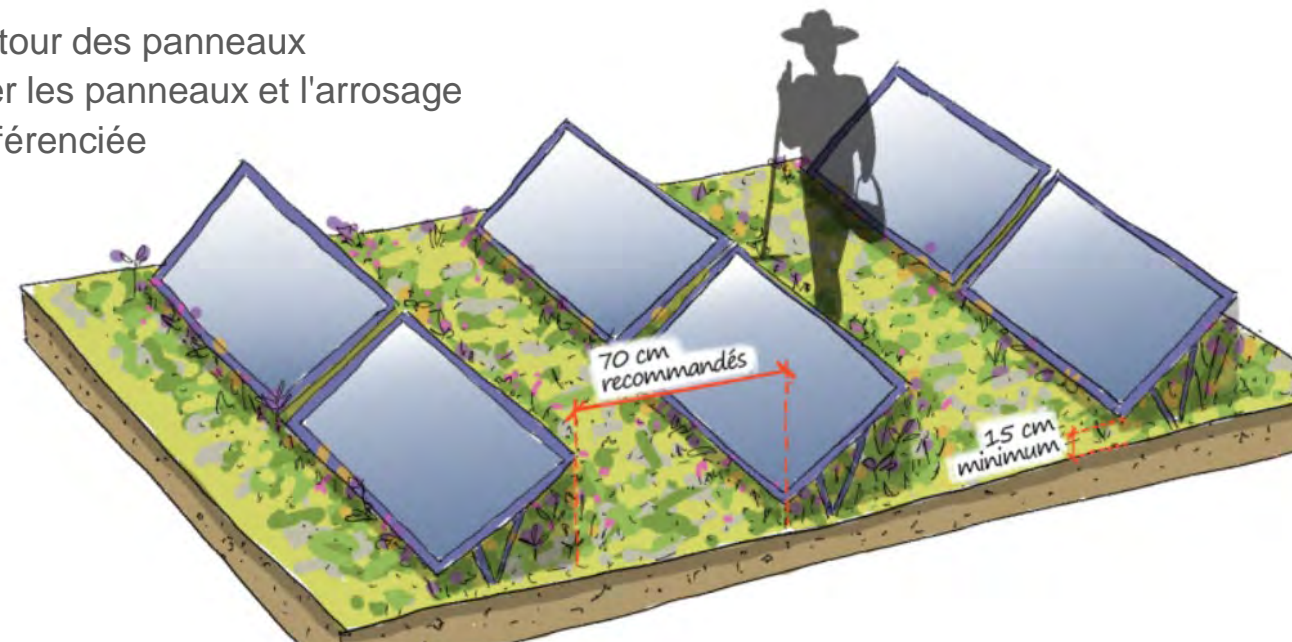




Le projet à travers les thèmes BDO

Innovation – Toiture biosolaire

- Mise en œuvre d'une toiture biosolaire combinant photovoltaïque et végétalisation
- Avantages principaux :
 - Rafraîchissement de l'air sous les panneaux (jusqu'à -7°C) permettant l'augmentation du rendement de production (+5%)
 - Zones distinctes (ombrage sous panneaux et soleil) permettant de créer des conditions différentes et ainsi accueillir une plus grande variété de plantes
 - Eau de nettoyage des panneaux servant également à l'arrosage de la toiture
- A anticiper :
 - Entretien de la végétation soignée autour des panneaux
 - Un point d'eau en toiture pour nettoyer les panneaux et l'arrosage
 - Une répartition des eaux pluviales différenciée



Ecole maternelle Grand Garros
Auch
Gers (32)
Phase d'évaluation : **Conception**
Prérequis : **Or**
Version référentiel : **V4.0-ind3**
Grille : **Enseignement**
Type de travaux : **Neuf**
Points hors bonus : **70**

Accompagnateur BDO :
Quentin CHARPENTIER, C+POS
Dernière mise à jour : 27/02/2026



Pour conclure



Ecole maternelle Grand Garros
Auch
Gers (32)

Phase d'évaluation : **Conception**

Prérequis : **Or**

Version référentiel : **V4.0-ind3**

Grille : **Enseignement**

Type de travaux : **Neuf**

Points hors bonus : **70**

Accompagnateur BDO :

Quentin CHARPENTIER, C+POS

Dernière mise à jour : 27/02/2026



www.envirobat-oc.fr

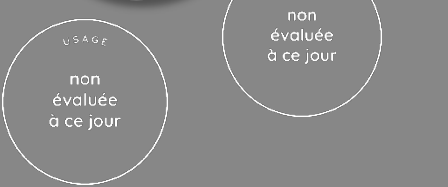


Points remarquables

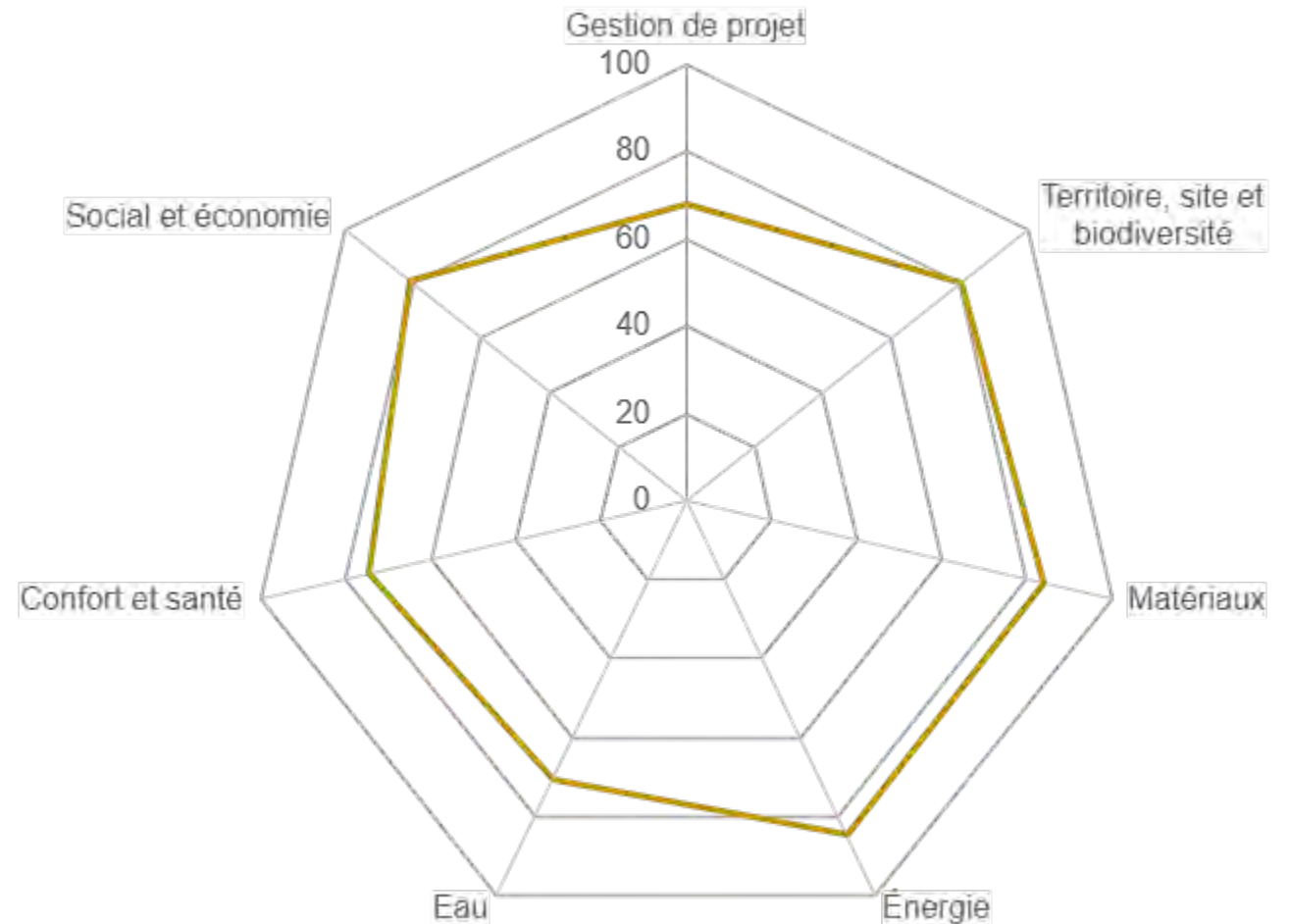
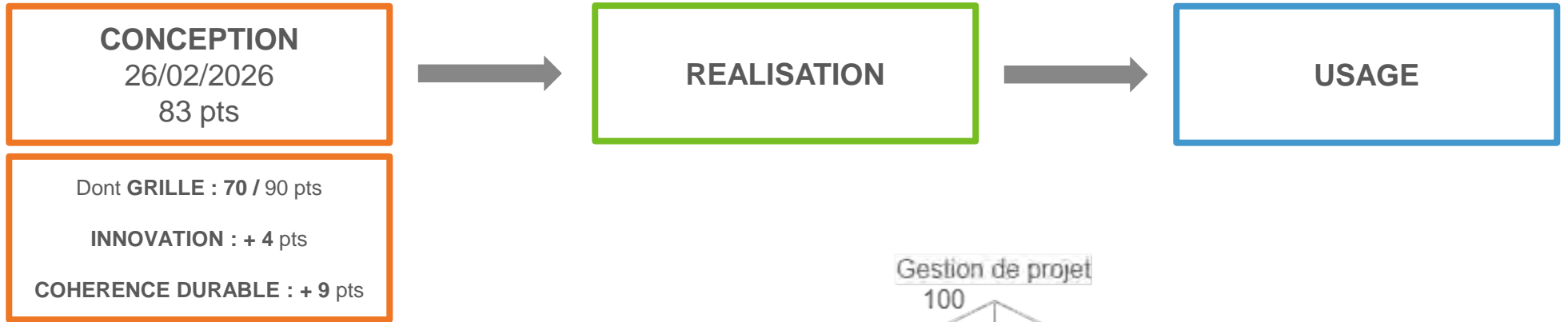
- Mutualisation et optimisation des espaces
- Toiture et cour fortement végétalisées
- Démarche low-tech (toilette sèche, ventilation naturelle, brasseurs d'air)

Points pouvant être améliorés

- Impact carbone de la dalle en béton, nécessaire pour la toiture plate
- Compacité de projet faible répondant néanmoins aux contraintes projet



Vue d'ensemble au regard de la Démarche BDO




Ecole maternelle Grand Garros
 Auch
 Gers (32)
 Phase d'évaluation : **Conception**
 Prérequis : **Or**
 Version référentiel : **V4.0-ind3**
 Grille : **Enseignement**
 Type de travaux : **Neuf**
 Points hors bonus : **70**

Accompagnateur BDO :
 Quentin CHARPENTIER, C+POS
 Dernière mise à jour : 27/02/2026





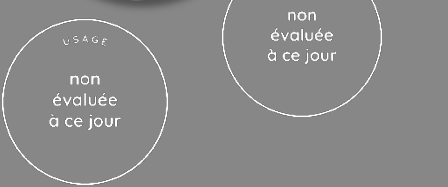
Les innovations du projet (validation en commission)

Thèmes d'innovation	Intitulé de l'innovation en CONCEPTION (pour mémoire)	Nombre de points demandés	Nombre de points obtenus (réservée Envirobat Occitanie)	Intitulé de l'innovation en RÉALISATION (pour mémoire)	Nombre de points demandés	Nombre de points obtenus (réservée Envirobat Occitanie)	Intitulé de l'innovation en USAGE	Nombre de points demandés	Nombre de points obtenus (réservée Envirobat Occitanie)
  	CONCEPTION : toiture jardin et bio-solaire : - Biodiversité - Rendement PV amélioré - Traitement de l'étanchéité - îlot de fraîcheur - Création de surface	2	2						
	CONCEPTION : Conception de mur de refend à plus grande inertie en réutilisant la terre du site.	1	1						
	CONCEPTION : Toilettes sèches	1	1						

Ecole maternelle Grand Garros Auch Gers (32)
 Phase d'évaluation : **Conception**
 Prérequis : **Or**
 Version référentiel : **V4.0-ind3**
 Grille : **Enseignement**
 Type de travaux : **Neuf**
 Points hors bonus : **70**

Accompagnateur BDO :
 Quentin CHARPENTIER, C+POS
 Dernière mise à jour : 27/02/2026





Les acteurs du projet

MAITRISE D'OUVRAGE ET UTILISATEURS

MAITRISE D'OUVRAGE

UTILISATEURS

Personnel de l'école
Service technique

GRAND AUCH

ANRU

MAITRISE D'ŒUVRE ET ÉTUDES

ARCHITECTE

AMO QEB

BE THERMIQUE

BE STRUCTURE

ÉCONOMISTE

BE ELECTRICITE

BE PAYSAGE

BE Aoustique

BE CUISINE

Ecole maternelle Grand Garros Auch
Gers (32)
Phase d'évaluation : **Conception**
Prérequis : **Or**
Version référentiel : **V4.0-ind3**
Grille : **Enseignement**
Type de travaux : **Neuf**
Points hors bonus : **70**

Accompagnateur BDO :
Quentin CHARPENTIER, C+POS
Dernière mise à jour : 27/02/2026





USAGE
non évaluée à ce jour

RÉALISATION
non évaluée à ce jour

**Ecole maternelle Grand Garros
Auch
Gers (32)**
Phase d'évaluation : **Conception**
Prérequis : **Or**
Version référentiel : **V4.0-ind3**
Grille : **Enseignement**
Type de travaux : **Neuf**
Points hors bonus : **70**

Accompagnateur BDO :
Quentin CHARPENTIER, C+POS
Dernière mise à jour : 27/02/2026



www.envirobat-oc.fr



Merci pour votre attention