



Commission d'évaluation - Phase Conception : évaluée le 27/05/2025
 Commission d'évaluation - Phase Réalisation : non évaluée à ce jour
 Commission d'évaluation - Phase Usage : non évaluée à ce jour

ARTFX Lot L - Résidence étudiante (34)

USA G2
 non évaluée à ce jour

REALISATION
 non évaluée à ce jour



Campus ARTFX (Lot L)
Montpellier
Hérault (34)
 Phase d'évaluation : **Conception**
 Prérequis : **Bronze**
 Version référentiel : **V3.32**
 Grille : **Logements collectifs**
 Type de travaux : **Neuf**
 Points hors bonus : **46**

Accompagnatrice BDO :
 Solange LARA ALFARO, EKKOIA
 Dernière mise à jour :
 28/05/2025



www.envirobat-oc.fr



Maître d'ouvrage	Architecte	BE Technique	BET structure	Accompagnateur BDO / AMO
SAS CAN (OPALIA)	Valode & Pistre	BETEC / EKKOIA	André Verdier	EKKOIA

Les intervenants

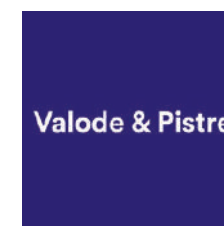
- Maitrise d'ouvrage : SAS CAN (Opalia, Crédit Agricole, BPS)

- Julien BOURRIE, directeur des opérations
- Pauline COURBAUD, chargée des programmes



- Architecte : Valode et Pistre

- Axel DE LA TAILLE, architecte
- Benoit RIVET, architecte



- BET Fluides : BETEC

- Jérôme PHILIPPE, Gérant



- BET Thermique : EKKOIA

- Yann DERVYN, directeur d'agence Montpellier
- Janice ORERO, responsable technique nationale thermique



- Accompagnatrice BDO : EKKOIA

- Solange LARA ALFARO, Responsable pôle environnement



Campus ARTFX (Lot L)
Montpellier
Hérault (34)
Phase d'évaluation : **Conception**
Prérequis : **Bronze**
Version référentiel : **V3.32**
Grille : **Logements collectifs**
Type de travaux : **Neuf**
Points hors bonus : **46**

Accompagnatrice BDO :
Solange LARA ALFARO, EKKOIA
Dernière mise à jour :
28/05/2025





Contexte / genèse / programme

- Réimplantation d'une des meilleures écoles supérieures d'Arts Numériques au monde : l'école ARTFX
- Missions de l'école : former aux métiers d'avenir dans les secteurs du numérique créatif
 - Effets spéciaux numériques (VFX)
 - Animation 3D & 2D / Stop Motion
 - Game Art & Game Design
 - Technical Direction
 - Programmation pour VFX & jeux vidéo
 - Année préparatoire aux écoles d'arts



- Une insertion professionnelle rapide dans des secteurs en plein emploi
Carrières concrètes, internationales et très demandées.
- La stratégie de l'école repose ainsi sur 3 piliers majeurs :
 1. une pédagogie à la pointe, en phase avec les attentes des studios, dans des locaux adaptés
 2. un cadre de vie adapté et sécurisant pour les étudiants, notamment étrangers : le campus
 3. Un écosystème tourné vers l'innovation et la culture

Campus ARTFX (Lot L)
Montpellier
Hérault (34)
Phase d'évaluation : **Conception**
Prérequis : **Bronze**
Version référentiel : **V3.32**
Grille : **Logements collectifs**
Type de travaux : **Neuf**
Points hors bonus : **46**

Accompagnatrice BDO :
Solange LARA ALFARO, EKKOIA
Dernière mise à jour :
28/05/2025



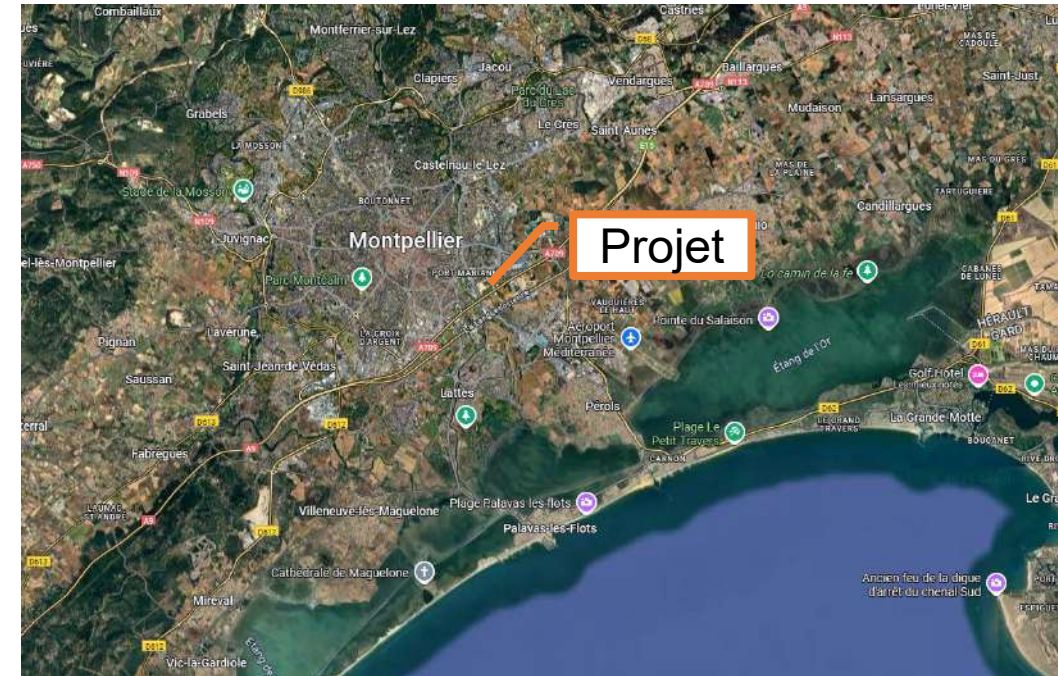


Contexte / genèse / programme



Genèse du programme

- Réalisation concomitante d'une résidence étudiante à proximité immédiate pour répondre prioritairement aux besoins d'ARTFX.
- Permet de réaliser un immobilier sur-mesure pour l'école à loyer décoté grâce à la mutualisation des ressources école / résidence.



Campus ARTFX (Lot L) Montpellier Hérault (34)
Phase d'évaluation : **Conception**
Prérequis : **Bronze**
Version référentiel : **V3.32**
Grille : **Logements collectifs**
Type de travaux : **Neuf**
Points hors bonus : **46**

Accompagnatrice BDO :
Solange LARA ALFARO, EKKOIA
Dernière mise à jour :
28/05/2025

Programme

- 1 immeuble de logements collectifs étudiant
- 260 logements au total
- Typologies: studio, T2 et colocation
- 1 espace de coworking, salle de sport, salle de musique, cafétéria
- Roof-top accessible



www.envirobat-oc.fr





Le projet dans son territoire

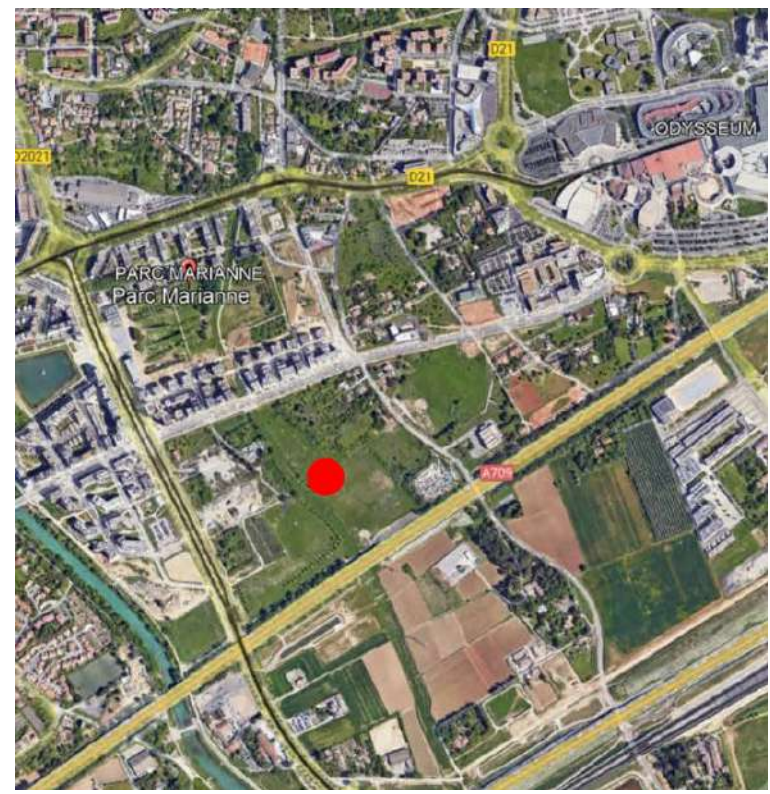
VUES SATELLITES

USA G2
non évaluée à ce jour

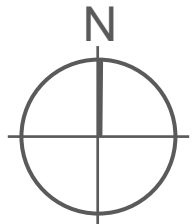
REALISATION
non évaluée à ce jour

Campus ARTFX (Lot L)
Montpellier
Hérault (34)
 Phase d'évaluation : **Conception**
 Prérequis : **Bronze**
 Version référentiel : **V3.32**
 Grille : **Logements collectifs**
 Type de travaux : **Neuf**
 Points hors bonus : **46**

Accompagnatrice BDO :
 Solange LARA ALFARO, EKKOIA
 Dernière mise à jour :
 28/05/2025



www.envirobat-oc.fr





Le terrain et son voisinage initial

Le projet est situé sur le lot L de la ZAC République
Facile d'accès par 2 lignes de tram (à 300m)

Libre de toute construction, le site est une friche urbaine
parsemée de broussailles



Campus ARTFX (Lot L)
Montpellier
Hérault (34)
Phase d'évaluation : **Conception**
Prérequis : **Bronze**
Version référentiel : **V3.32**
Grille : **Logements collectifs**
Type de travaux : **Neuf**
Points hors bonus : **46**

Accompagnatrice BDO :
Solange LARA ALFARO, EKKOIA
Dernière mise à jour :
28/05/2025



www.envirobat-oc.fr





ZAC République – Orientations urbaines

Le projet résidence ARTFX s'inscrit dans la composition de la façade sud de la ZAC République, animée par une succession de bâtiments singuliers.

Le site est bordé:

- au nord par le parc Linéaire et les nouvelles opérations de la ZAC,
- au sud par le parc Trisha Brown
- à l'ouest par la rivière Lironde
- À l'est par la future tour des sports



Campus ARTFX (Lot L)
Montpellier
Hérault (34)
Phase d'évaluation : **Conception**
Prérequis : **Bronze**
Version référentiel : **V3.32**
Grille : **Logements collectifs**
Type de travaux : **Neuf**
Points hors bonus : **46**

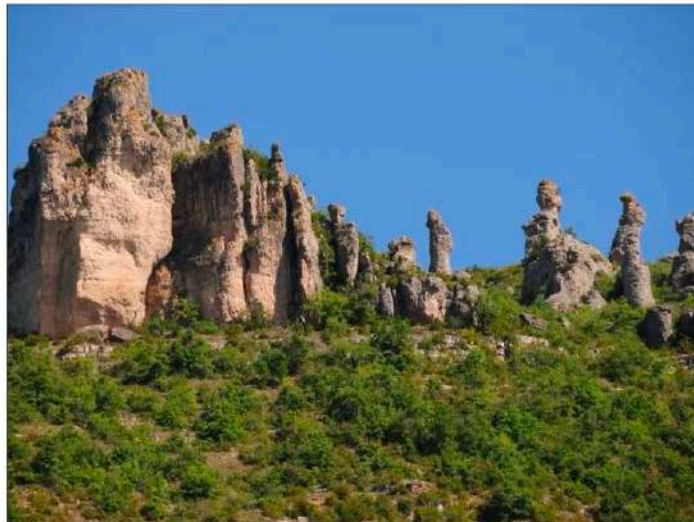
Accompagnatrice BDO :
Solange LARA ALFARO, EKKOIA
Dernière mise à jour :
28/05/2025





Enjeux du projet

L'inspiration : l'arrière-pays et ses rochers dolomitiques du Chaos de Montpellier-le-Vieux



USA G2
non évaluée à ce jour

REALISATION
non évaluée à ce jour

Campus ARTFX (Lot L)
Montpellier
Hérault (34)
Phase d'évaluation : **Conception**
Prérequis : **Bronze**
Version référentiel : **V3.32**
Grille : **Logements collectifs**
Type de travaux : **Neuf**
Points hors bonus : **46**

Accompagnatrice BDO :
Solange LARA ALFARO, EKKOIA
Dernière mise à jour :
28/05/2025



www.envirobat-oc.fr





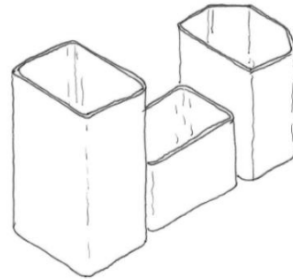
Enjeux du projet

L'application du concept d'habiter le paysage

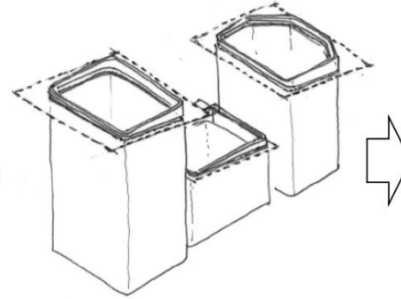
CONCEPT



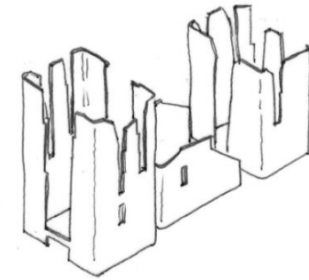
Des volumes dans lesquels le projet s'inscrit.



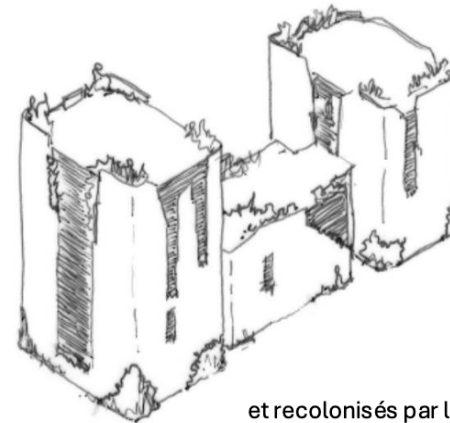
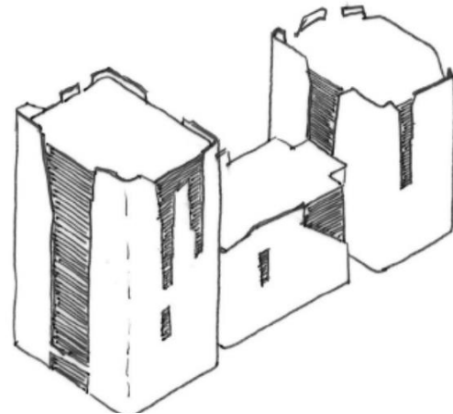
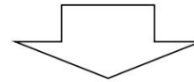
Habillés d'une enveloppe minérale ...



qui s'inscrivent dans la skyline du quartier...



... et qui semblent avoir été sculptés par la nature.



et recolonisés par la végétation

USAGE
non évaluée à ce jour

REALISATION
non évaluée à ce jour

Campus ARTFX (Lot L)
Montpellier
Hérault (34)
Phase d'évaluation : **Conception**
Prérequis : **Bronze**
Version référentiel : **V3.32**
Grille : **Logements collectifs**
Type de travaux : **Neuf**
Points hors bonus : **46**

Accompagnatrice BDO :
Solange LARA ALFARO, EKKOIA
Dernière mise à jour :
28/05/2025





USA G2
non évaluée à ce jour

REALISATION
non évaluée à ce jour

Plan masse bioclimatique



Campus ARTFX (Lot L)
Montpellier
Hérault (34)
 Phase d'évaluation : **Conception**
 Prérequis : **Bronze**
 Version référentiel : **V3.32**
 Grille : **Logements collectifs**
 Type de travaux : **Neuf**
 Points hors bonus : **46**

Accompagnatrice BDO :
 Solange LARA ALFARO, EKKOIA
 Dernière mise à jour :
 28/05/2025

www.envirobat-oc.fr



Axonométrie

USAGE
non évaluée à ce jour

REALISATION
non évaluée à ce jour

Campus ARTFX (Lot L)
Montpellier
Hérault (34)
Phase d'évaluation : **Conception**
Prérequis : **Bronze**
Version référentiel : **V3.32**
Grille : **Logements collectifs**
Type de travaux : **Neuf**
Points hors bonus : **46**

Accompagnatrice BDO :
Solange LARA ALFARO, EKKOIA
Dernière mise à jour :
28/05/2025



www.envirobat-oc.fr





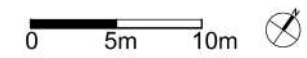
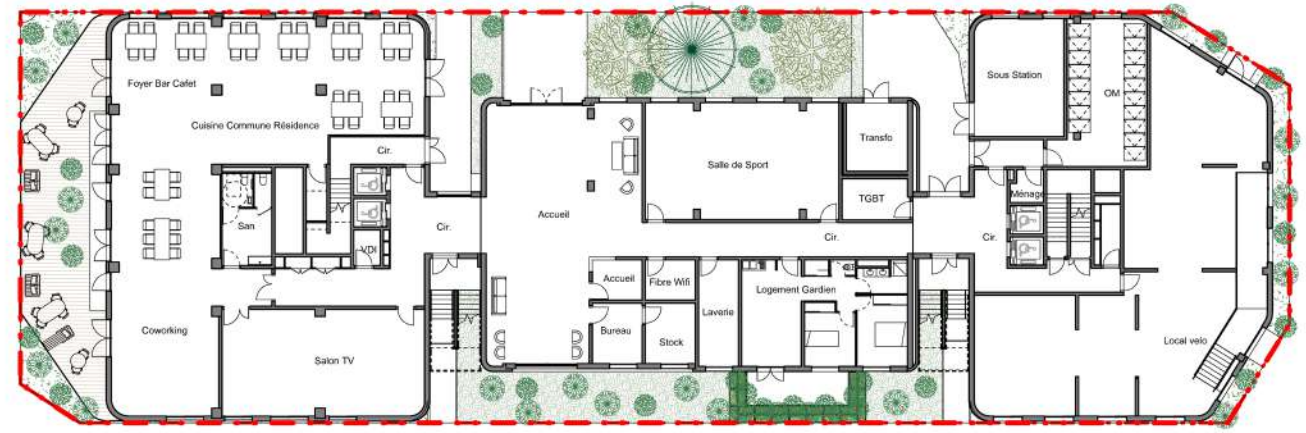
Plans du RDC

USA G2
non évaluée à ce jour

REALISATION
non évaluée à ce jour

Campus ARTFX (Lot L)
Montpellier
Hérault (34)
 Phase d'évaluation : **Conception**
 Prérequis : **Bronze**
 Version référentiel : **V3.32**
 Grille : **Logements collectifs**
 Type de travaux : **Neuf**
 Points hors bonus : **46**

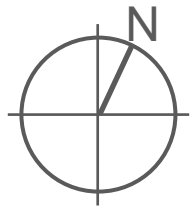
Accompagnatrice BDO :
 Solange LARA ALFARO, EKKOIA
 Dernière mise à jour :
 28/05/2025



Un rez-de-chaussée actif ouvert sur la ville et animé: Accueil, foyer et locaux communs, locaux vélos



www.envirobat-oc.fr





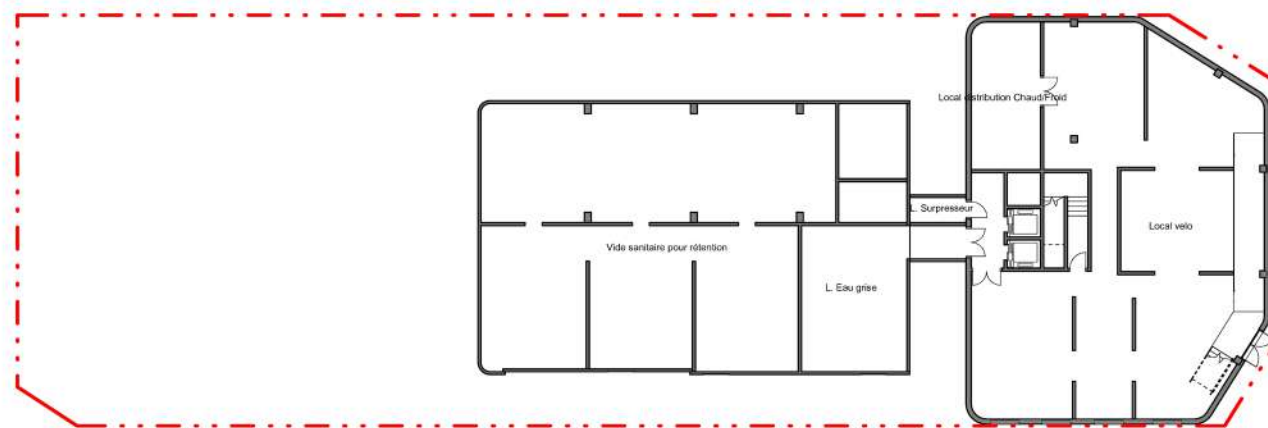
Plans du S01

USA G2
non évaluée à ce jour

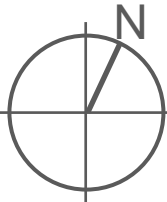
REALISATION
non évaluée à ce jour

Campus ARTFX (Lot L)
Montpellier
Hérault (34)
Phase d'évaluation : **Conception**
Prérequis : **Bronze**
Version référentiel : **V3.32**
Grille : **Logements collectifs**
Type de travaux : **Neuf**
Points hors bonus : **46**

Accompagnatrice BDO :
Solange LARA ALFARO, EKKOIA
Dernière mise à jour :
28/05/2025



Un sous-sol technique et qui accueille le complément des stationnements vélos, accessible par une rampe intérieure éclairé naturellement





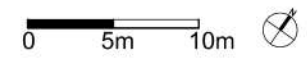
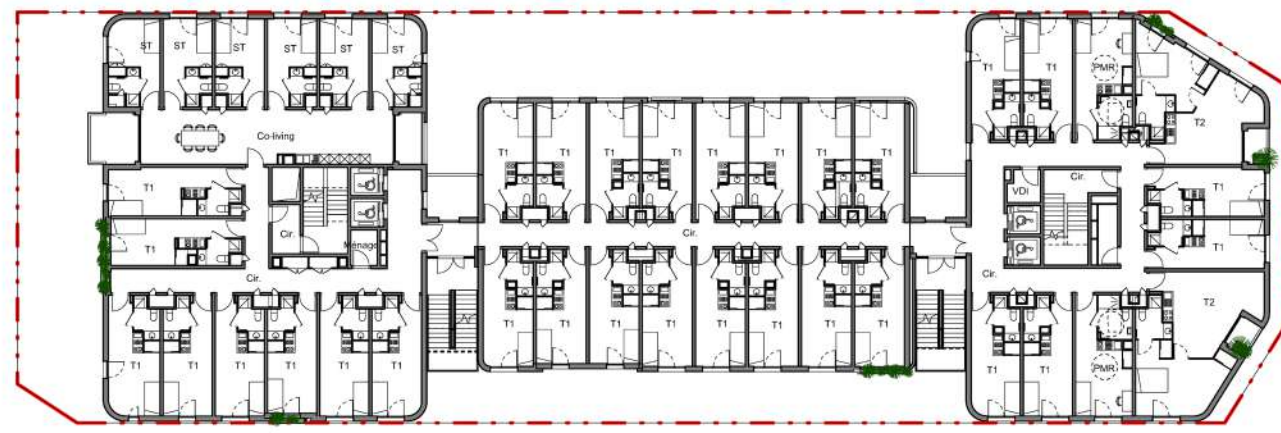
Plans des niveaux R+1 à R+4

USA G2
non évaluée à ce jour

REALISATION
non évaluée à ce jour

Campus ARTFX (Lot L)
Montpellier
Hérault (34)
Phase d'évaluation : **Conception**
Prérequis : **Bronze**
Version référentiel : **V3.32**
Grille : **Logements collectifs**
Type de travaux : **Neuf**
Points hors bonus : **46**

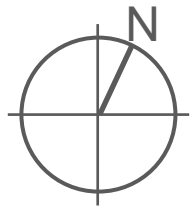
Accompagnatrice BDO :
Solange LARA ALFARO, EKKOIA
Dernière mise à jour :
28/05/2025



40 lits, dont 1 coliving de 6 chambres, 2 T2 et 32 T1.



www.envirobat-oc.fr





Plans du niveau R+5

USAGE
non évaluée à ce jour

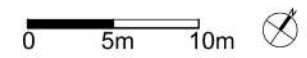
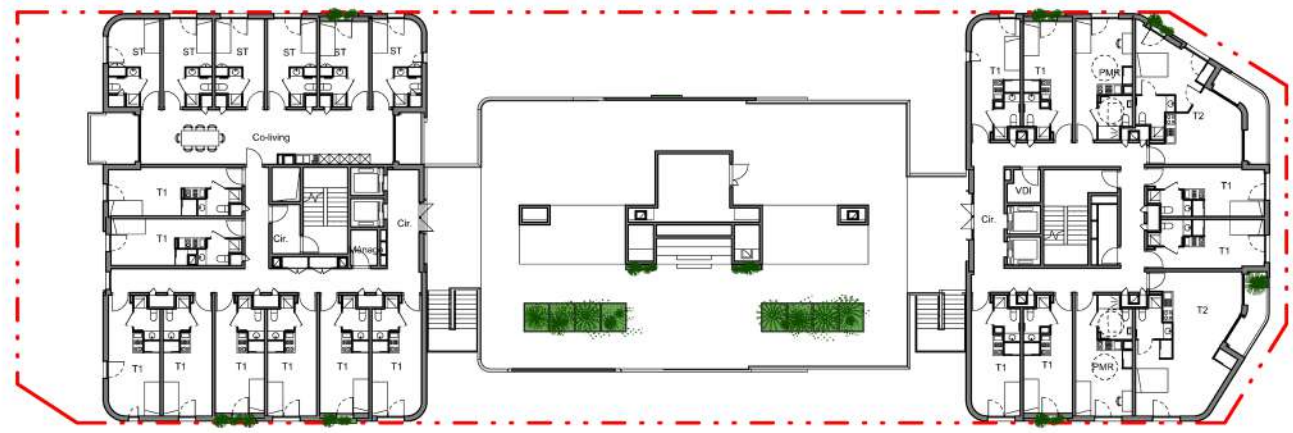
REALISATION
non évaluée à ce jour

Campus ARTFX (Lot L)
Montpellier
Hérault (34)
Phase d'évaluation : **Conception**
Prérequis : **Bronze**
Version référentiel : **V3.32**
Grille : **Logements collectifs**
Type de travaux : **Neuf**
Points hors bonus : **46**

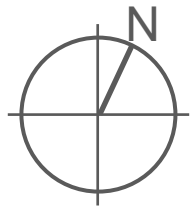
Accompagnatrice BDO :
Solange LARA ALFARO, EKKOIA
Dernière mise à jour :
28/05/2025



www.envirobat-oc.fr



Une grande terrasse accessible d'environ 400 m²
24 lits, dont 1 coliving de 6 chambres, 2 T2 et
16 T1 dont 2





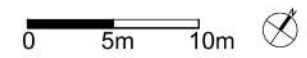
Plans des niveaux R+6 à R+8

USA G2
non évaluée à ce jour

REALISATION
non évaluée à ce jour

Campus ARTFX (Lot L)
Montpellier
Hérault (34)
Phase d'évaluation : **Conception**
Prérequis : **Bronze**
Version référentiel : **V3.32**
Grille : **Logements collectifs**
Type de travaux : **Neuf**
Points hors bonus : **46**

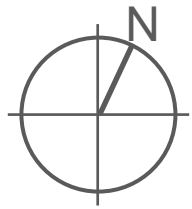
Accompagnatrice BDO :
Solange LARA ALFARO, EKKOIA
Dernière mise à jour :
28/05/2025



24 lits, dont 1 coliving de 6 chambres, 2 T2 et 16 T1.



www.envirobat-oc.fr





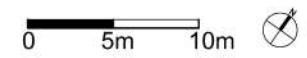
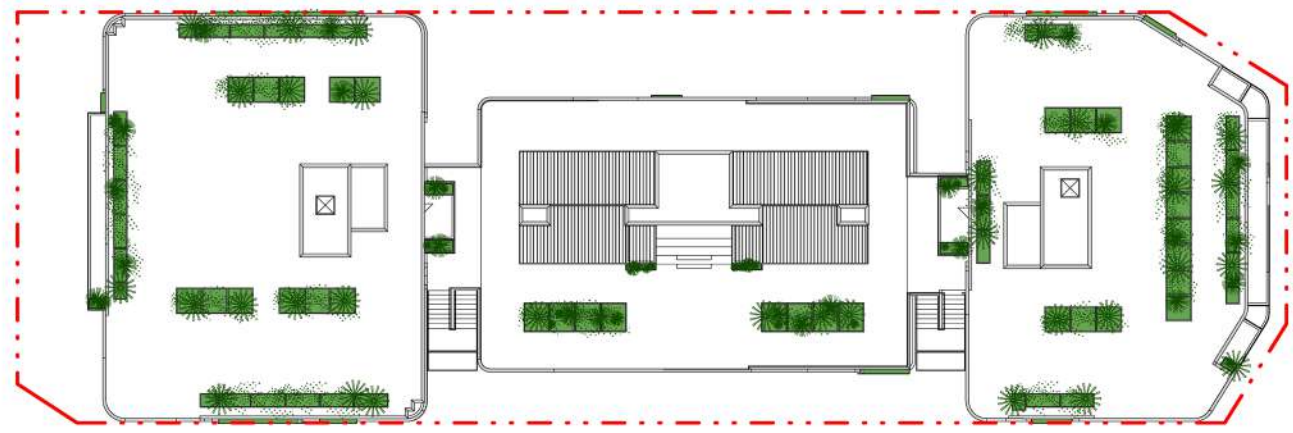
Plans des toitures

USAGE
non évaluée à ce jour

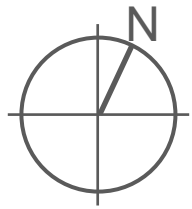
REALISATION
non évaluée à ce jour

Campus ARTFX (Lot L)
Montpellier
Hérault (34)
Phase d'évaluation : **Conception**
Prérequis : **Bronze**
Version référentiel : **V3.32**
Grille : **Logements collectifs**
Type de travaux : **Neuf**
Points hors bonus : **46**

Accompagnatrice BDO :
Solange LARA ALFARO, EKKOIA
Dernière mise à jour :
28/05/2025



www.envirobat-oc.fr





Coupe longitudinale AA'

USA G2
non évaluée à ce jour

REALISATION
non évaluée à ce jour

Campus ARTFX (Lot L)
Montpellier
Hérault (34)
 Phase d'évaluation : **Conception**
 Prérequis : **Bronze**
 Version référentiel : **V3.32**
 Grille : **Logements collectifs**
 Type de travaux : **Neuf**
 Points hors bonus : **46**

Accompagnatrice BDO :
 Solange LARA ALFARO, EKKOIA
 Dernière mise à jour :
 28/05/2025



www.envirobat-oc.fr



2 émergences de R+12 et R+8 encadrant un volume à R+4 séparé par 2 failles



USAGE
non évaluée à ce jour

REALISATION
non évaluée à ce jour

Coupe transversale BB'

Campus ARTFX (Lot L)
Montpellier
Hérault (34)
 Phase d'évaluation : **Conception**
 Prérequis : **Bronze**
 Version référentiel : **V3.32**
 Grille : **Logements collectifs**
 Type de travaux : **Neuf**
 Points hors bonus : **46**

Accompagnatrice BDO :
 Solange LARA ALFARO, EKKOIA
 Dernière mise à jour :
 28/05/2025



www.envirobat-oc.fr





Façade Sud

USA G2
non évaluée à ce jour

REALISATION
non évaluée à ce jour

Campus ARTFX (Lot L)
Montpellier
Hérault (34)
 Phase d'évaluation : **Conception**
 Prérequis : **Bronze**
 Version référentiel : **V3.32**
 Grille : **Logements collectifs**
 Type de travaux : **Neuf**
 Points hors bonus : **46**

Accompagnatrice BDO :
 Solange LARA ALFARO, EKKOIA
 Dernière mise à jour :
 28/05/2025



Vue depuis le sud



Campus ARTFX (Lot L)
Montpellier
Hérault (34)
Phase d'évaluation : **Conception**
Prérequis : **Bronze**
Version référentiel : **V3.32**
Grille : **Logements collectifs**
Type de travaux : **Neuf**
Points hors bonus : **46**

Accompagnatrice BDO :
Solange LARA ALFARO, EKKOIA
Dernière mise à jour :
28/05/2025





Le projet à travers les thèmes BDO

PROJET PAYSAGER

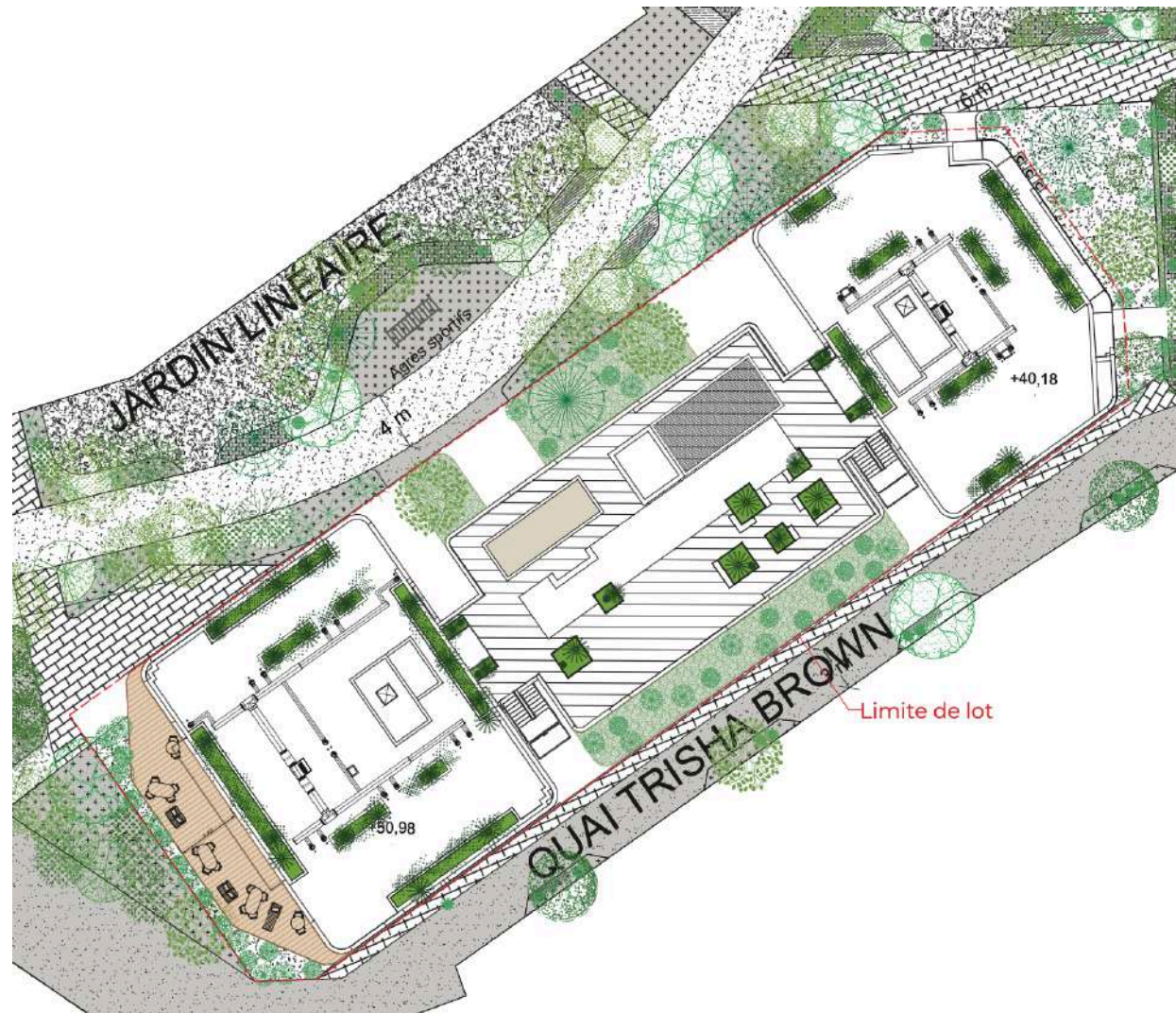
Les aménagements du rez de chaussée se trouvent à mi-chemin entre l'intégration au « Parc linéaire » et les usages de l'opération en s'appuyant sur la même palette végétale.

Le bâtiment souhaite se poser dans un ensemble cohérent, sans marque de domanialité extérieure.

Le reste des pieds de façades sont mis à distance par une masse d'arbustes persistants ont l'épais feuillage garantit mise en discrétion des résidents quant au vis-à-vis (logement gardien, salle de sport, etc.).

Une terrasse au R+5 sur le bâtiment central est conçu comme un Belvédère.

Large espace dont les vues s'ouvrent vers le Sud, se jardin de toiture tient de nombreux équipements à la disposition des résidents. Assises ombragées, zones de détente et « aires de jeux » participent à l'intérêt de cet espace commun.



Campus ARTFX (Lot L)
Montpellier
Hérault (34)
Phase d'évaluation : **Conception**
Prérequis : **Bronze**
Version référentiel : **V3.32**
Grille : **Logements collectifs**
Type de travaux : **Neuf**
Points hors bonus : **46**

Accompagnatrice BDO :
Solange LARA ALFARO, EKKOIA
Dernière mise à jour :
28/05/2025





PROJET PAYSAGER



Campus ARTFX (Lot L)
Montpellier
Hérault (34)
Phase d'évaluation : **Conception**
Prérequis : **Bronze**
Version référentiel : **V3.32**
Grille : **Logements collectifs**
Type de travaux : **Neuf**
Points hors bonus : **46**

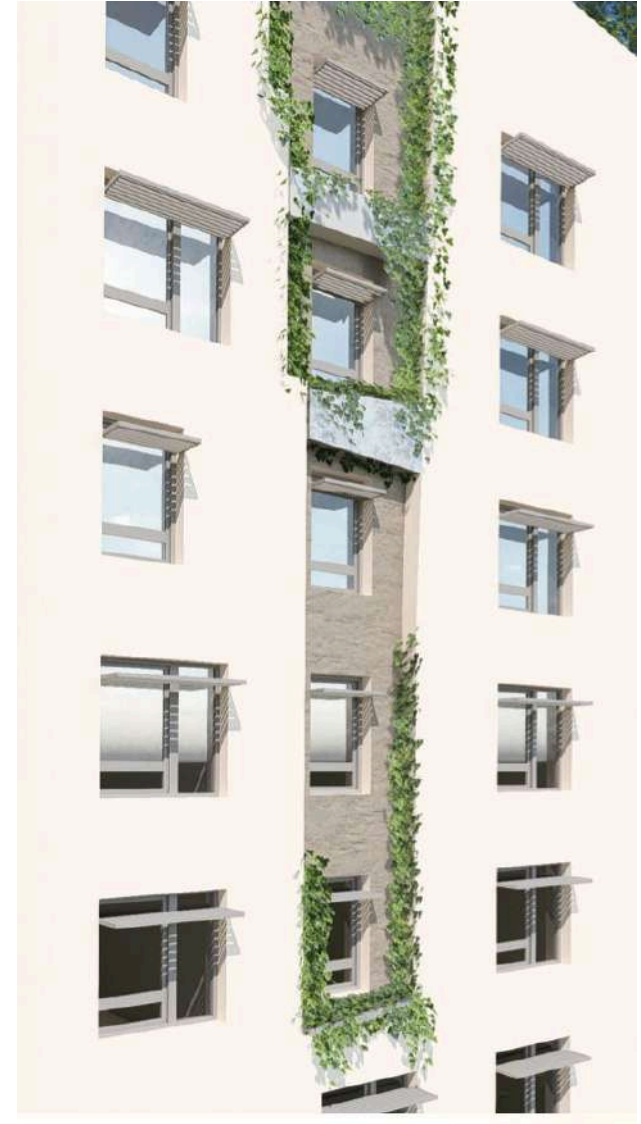
Accompagnatrice BDO :
Solange LARA ALFARO, EKKOIA
Dernière mise à jour :
28/05/2025



Le principe de faille, travaillé dans la composition des façades, laisse une place importante à l'accompagnement végétal des parties en négatif.

Les parties en retrait accueillent de façon aléatoire des jardinières suspendues dont l'abondante végétation habille les embrasures :

- Des plantes vivaces et retombantes créent des volumes de feuillages irréguliers
- D'autres grimpantes, guidées sur la tranche des éléments clairs par des câbles, soulignent leur verticalité





Campus ARTFX (Lot L)
Montpellier
Hérault (34)
 Phase d'évaluation : **Conception**
 Prérequis : **Bronze**
 Version référentiel : **V3.32**
 Grille : **Logements collectifs**
 Type de travaux : **Neuf**
 Points hors bonus : **46**

Accompagnatrice BDO :
 Solange LARA ALFARO, EKKOIA
 Dernière mise à jour :
 28/05/2025



Enjeux durables du projet



- **Le projet s'intègre dans son environnement**

- Participation au renouvellement urbain de la ZAC République
- Cohabitation avec projets à proximité (table ping-pong, espaces verts, aire sportive, aire de pique-nique,,...accès direct aux équipement sportifs UCPA)



- **Conception bioclimatique et qualité d'usage**

- Béton bas carbone
- STD confort avec scénario 2030 et 2040
- Mobilité douce favorisée
- Différentes typologies d'habitat étudiant: T1, T2 et Co living



- **Confort et qualité de vie pour les habitants**

- Espace extérieur partagé en toiture et au rez-de-chaussée
- Au RDC espace de travail, salon, cuisine partagé, salle de sport



- **Gestion de projet**

- Démarche BDO intégrée dès la phase programme
- Charte chantier à faibles nuisances

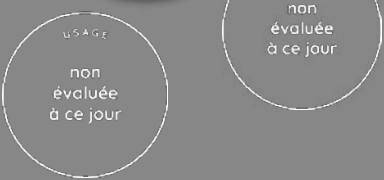


- **Gestion de l'eau raisonnée**

- **Système de récupération des eaux grises:** arrosage et WC, avec système Aquality retenu



Fiche d'identité



Campus ARTFX (Lot L)
Montpellier
Hérault (34)
 Phase d'évaluation : **Conception**
 Prérequis : **Bronze**
 Version référentiel : **V3.32**
 Grille : **Logements collectifs**
 Type de travaux : **Neuf**
 Points hors bonus : **46**

Accompagnatrice BDO :
 Solange LARA ALFARO, EKKOIA
 Dernière mise à jour :
 28/05/2025



Typologie	• USAGE: Logement collectif	
Classement incendie	• Catégorie: Logement étudiant	
	• Classement ERP: 4ème famille	
Surface	• SDP: 6583m²	
Altitude	• 13m	
Zone clim.	• H3	
Classement bruit	• BR1 à BR3	
besoin bioclimatique (points) RE2020	• Bbio projet 45	
	• Bbio max 55,4,	
	• gain 18,8 % (RE 2020, Pleiades)	
Consommation d'énergie primaire (kWh _{ep} /m ² /an) RE2020	• Cep projet 96,8	Cep nr projet 47,9
	• Cep max 97,5	Cep nr max 80,3
	• Gain 0,7 %	Gain 40,3 %
Production d'EnR	• Sans objet	
Simulation thermique dynamique	• Une STD est réalisée et sera mise à jour en phase EXE	
Analyse du cycle de vie	• Une ACV sera réalisé en DCE	

Planning travaux

- **Début : 1^{er} trimestre 2026**
- **Fin : 1^{er} trimestre 2028**

Budget prévisionnel HT

- **Budget prévisionnel Travaux**
- **10.600.000€ HT pour 8018m² SDP**
- **Coût au m² (hors VRD, honoraires)**
- **1322€ HT**
- **Coût VRD**
- **150.000€ HT hors concessionnaires**
- **Coût Honoraires**
- **1.430.000€ HT hors contrôle technique et SPS**
- **Coût total au m²**
- **1520€ HT**



Le projet à travers les thèmes BDO



Campus ARTFX (Lot L)
Montpellier
Hérault (34)
Phase d'évaluation : **Conception**
Prérequis : **Bronze**
Version référentiel : **V3.32**
Grille : **Logements collectifs**
Type de travaux : **Neuf**
Points hors bonus : **46**

Accompagnatrice BDO :
Solange LARA ALFARO, EKKOIA
Dernière mise à jour :
28/05/2025



www.envirobat-oc.fr





Le projet à travers les thèmes BDO

MATÉRIAUX

USA G2
non évaluée à ce jour

REALISATION
non évaluée à ce jour

Campus ARTFX (Lot L)
Montpellier
Hérault (34)
Phase d'évaluation : **Conception**
Prérequis : **Bronze**
Version référentiel : **V3.32**
Grille : **Logements collectifs**
Type de travaux : **Neuf**
Points hors bonus : **46**

Accompagnatrice BDO :
Solange LARA ALFARO, EKKOIA
Dernière mise à jour :
28/05/2025



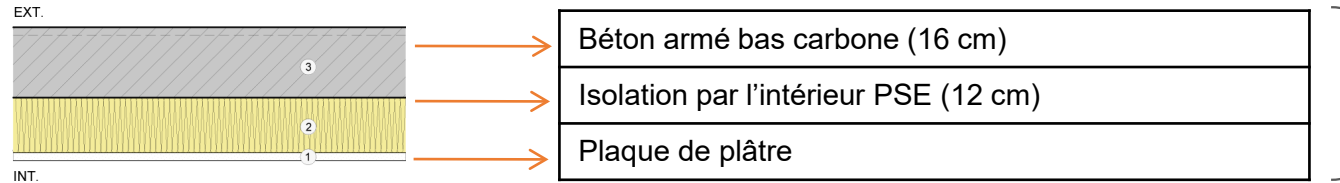
Le projet à travers les thèmes BDO

MATERIAUX



MATÉRIAUX

MURS EXTERIEURS



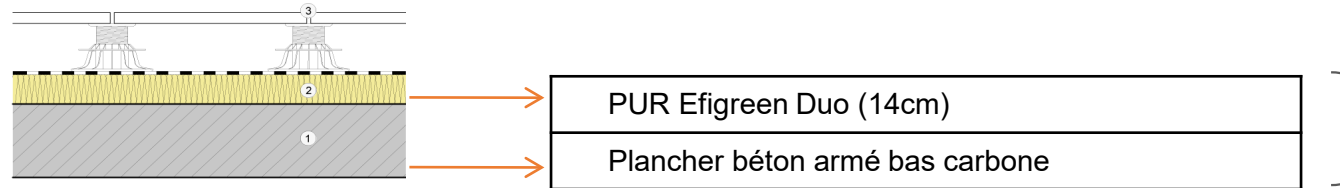
R
(m².K/W)

U
(W/m².K)

4,05

0,23

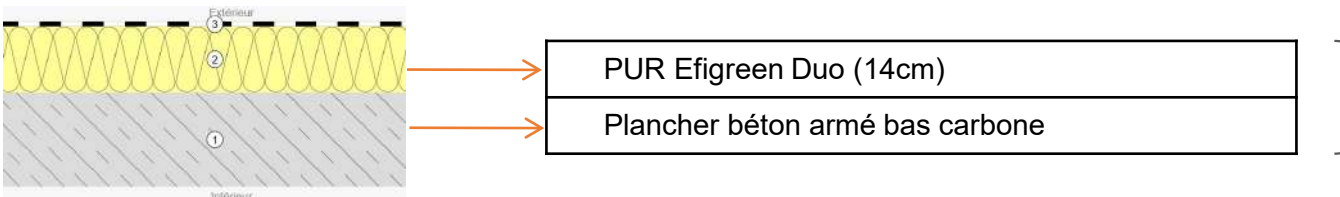
TOITURES accessibles R+4



6,35

0,15

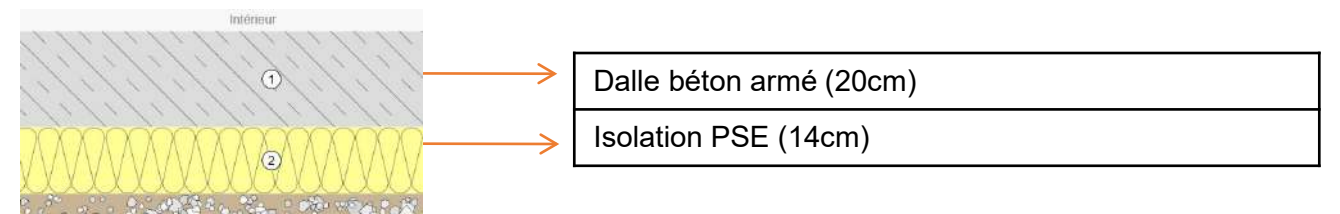
TOITURES inaccessibles



6,35

0,15

PLANCHERS BAS SUR VS



4,65

0,17

Campus ARTFX (Lot L)
Montpellier
Hérault (34)
Phase d'évaluation : **Conception**
Prérequis : **Bronze**
Version référentiel : **V3.32**
Grille : **Logements collectifs**
Type de travaux : **Neuf**
Points hors bonus : **46**

Accompagnatrice BDO :
Solange LARA ALFARO, EKKOIA
Dernière mise à jour :
28/05/2025



USA G2
non évaluée à ce jour

REALISATION
non évaluée à ce jour

Campus ARTFX (Lot L)
Montpellier
Hérault (34)
 Phase d'évaluation : **Conception**
 Prérequis : **Bronze**
 Version référentiel : **V3.32**
 Grille : **Logements collectifs**
 Type de travaux : **Neuf**
 Points hors bonus : **46**

Accompagnatrice BDO :
 Solange LARA ALFARO, EKKOIA
 Dernière mise à jour :
 28/05/2025



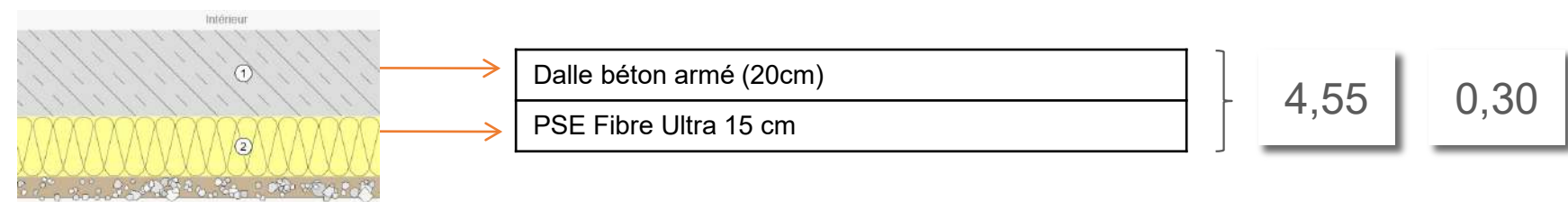
www.envirobat-oc.fr



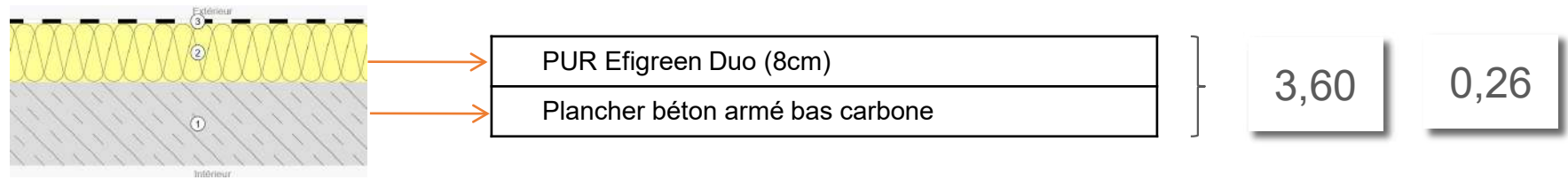
Le projet à travers les thèmes BDO

MATÉRIAUX

PLANCHERS BAS SUR LNC



TOITURES accessibles Bâti C





Le projet à travers les thèmes BDO

CONFORT & SANTÉ

USA G2
non évaluée à ce jour

REALISATION
non évaluée à ce jour

Campus ARTFX (Lot L)
Montpellier
Hérault (34)
 Phase d'évaluation : **Conception**
 Prérequis : **Bronze**
 Version référentiel : **V3.32**
 Grille : **Logements collectifs**
 Type de travaux : **Neuf**
 Points hors bonus : **46**

Accompagnatrice BDO :
 Solange LARA ALFARO, EKKOIA
 Dernière mise à jour :
 28/05/2025





Le projet à travers les thèmes BDO

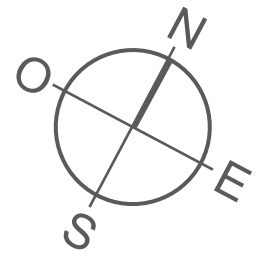
CONFORT & SANTÉ

- Menuiseries

	COMPOSITION
CHASSIS	PVC et ALU pour les menuiseries des locaux communs
VITRAGES	Nature du vitrage : Déperdition : $U_g = 1,1$; Facteur solaire : $S_g = 26,5\%$; Transmission lumineuse; $T_l = 72\%$
PERFORMANCES (CHASSIS + VITRAGE)	Déperdition : $U_w = 1,3$; Apports solaire : $S_w = 27\%$; Transmission lumineuse : $T_w = > 70\%$
OCCULTATIONS / PROTECTIONS	Volet roulant manuels dans les chambres Casquettes : 70 cm (S-O et S-E)

Surface en m² 31,8%

Surface en m² 18,9%



Surface en m² 19,5%

Surface en m² 29,8%

Campus ARTFX (Lot L)
Montpellier
Hérault (34)
 Phase d'évaluation : **Conception**
 Prérequis : **Bronze**
 Version référentiel : **V3.32**
 Grille : **Logements collectifs**
 Type de travaux : **Neuf**
 Points hors bonus : **46**

Accompagnatrice BDO :
 Solange LARA ALFARO, EKKOIA
 Dernière mise à jour :
 28/05/2025



www.envirobat-oc.fr





Le projet à travers les thèmes BDO

ÉNERGIE

USA G2
non évaluée à ce jour

REALISATION
non évaluée à ce jour

Campus ARTFX (Lot L)
Montpellier
Hérault (34)
Phase d'évaluation : **Conception**
Prérequis : **Bronze**
Version référentiel : **V3.32**
Grille : **Logements collectifs**
Type de travaux : **Neuf**
Points hors bonus : **46**

Accompagnatrice BDO :
Solange LARA ALFARO, EKKOIA
Dernière mise à jour :
28/05/2025





Le projet à travers les thèmes BDO

ÉNERGIE



Chauffage

- Raccordement sur le réseau de chaleur urbain
- Chauffage par radiateur à eau dans les logements
- Chauffage par ventilo-convecteur dans les communs

Refroidissement

- Raccordement sur le réseau de froid urbain
- Rafratchissement par ventilo-convecteur dans les communs

Éclairage

- Eclairage LED
- Puissance entre 5 et 8 W/m²
- Sur détection dans les circulations
- Sur détection et gestion en fonctionnement de la lumière du jour dans les communs

Ventilation

- VMC hygro B dans les logements Ventilation double flux haut rendement dans les communs
- 3 caissons VMC (1 par toiture) et 1 centrale double flux RDC

Eau chaude sanitaire

- Raccordement sur le réseau de chaleur urbain
- Production de type semi-accumulée

Campus ARTFX (Lot L)
Montpellier
Hérault (34)
 Phase d'évaluation : **Conception**
 Prérequis : **Bronze**
 Version référentiel : **V3.32**
 Grille : **Logements collectifs**
 Type de travaux : **Neuf**
 Points hors bonus : **46**

Accompagnatrice BDO :
 Solange LARA ALFARO, EKKOIA
 Dernière mise à jour :
 28/05/2025





Le projet à travers les thèmes BDO

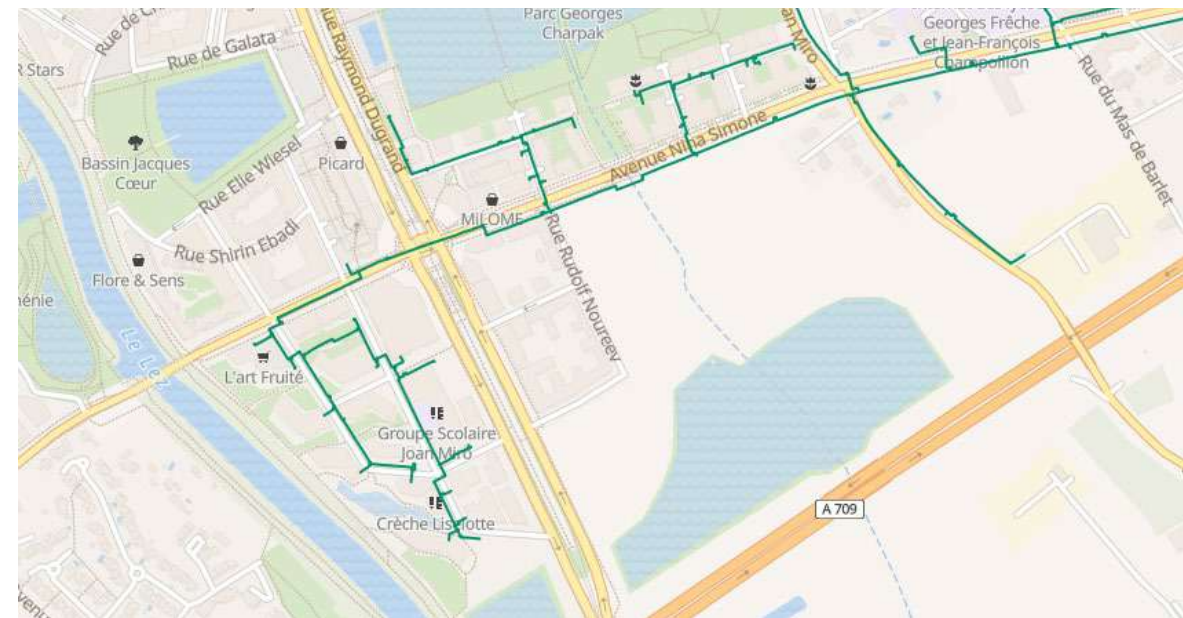
ÉNERGIE



Le projet sera relié au réseau de chaleur urbain qui passe dans l'Avenue Nina Simone (RMC 3401C).

Celui-ci est composé de:

- 54% de biomasse
- 34% de gaz de ville
- 9% de chaleur industrielle
- 1% de pompe à chaleur

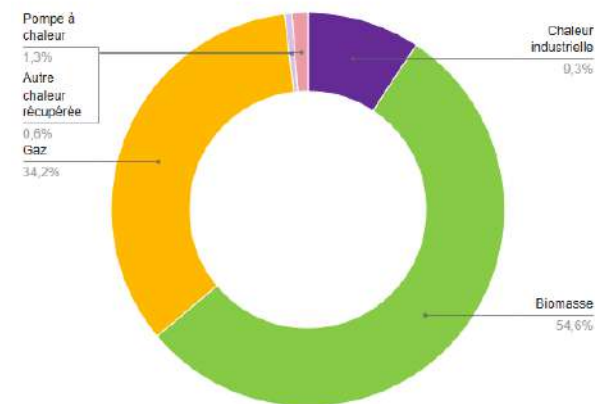


Campus ARTFX (Lot L)
Montpellier
Hérault (34)
 Phase d'évaluation : **Conception**
 Prérequis : **Bronze**
 Version référentiel : **V3.32**
 Grille : **Logements collectifs**
 Type de travaux : **Neuf**
 Points hors bonus : **46**

Accompagnatrice BDO :
 Solange LARA ALFARO, EKKOIA
 Dernière mise à jour :
 28/05/2025

Mix énergétique

Données pour l'année 2023





Campus ARTFX (Lot L)
Montpellier
Hérault (34)
 Phase d'évaluation : **Conception**
 Prérequis : **Bronze**
 Version référentiel : **V3.32**
 Grille : **Logements collectifs**
 Type de travaux : **Neuf**
 Points hors bonus : **46**

Accompagnatrice BDO :
 Solange LARA ALFARO, EKKOIA
 Dernière mise à jour :
 28/05/2025



www.envirobat-oc.fr



Le projet à travers les thèmes BDO

ÉNERGIE

Les différents comptages
 -Les comptages volumétriques



Comptage Eau froide par usage :

- comptage général
 - comptage général des communs
 - comptage général des logements
 - comptage général de l'arrosage
 - comptage général des eaux grises traitées et réutilisées
 - comptages techniques (eau adoucie, eau de remplissage...)

Comptage Eau chaude par usage :

- comptage général pour les communs
- comptage général pour les logements

-Les comptages énergétiques



Comptage Chauffage/rafraichissement par poste :

- comptage général
 - comptage général des communs
 - comptage individuel des logements

Comptage Electricité par poste :

- comptage général
 - comptage des communs détaillant Eclairage, PC et équipements techniques
 - comptage individuel des logements





Le projet à travers les thèmes BDO

ÉNERGIE



- Répartition de la consommation (et de la production) en énergie primaire en kWh_{ep}/m²

Bbio	Bbio _{max}	Gain	Conformité
45	55.4	18,8%	✓
DH	DH _{max}	Gain	Conformité
Traversants : 542	1250	57%	✓
Non traversants : 892	1250	29%	✓
RDC : 1006	1400	28%	✓
CEP	CEP _{max}	Gain	Conformité
96.8	97.5	0,7 %	✓
CEP nr	CEP _{max}	Gain	Conformité
47.9	80.3	40,3 %	✓

Nom	Bbio (pts)	Cep (kWh/m ² .an)	Cep nr (kWh/m ² .an)	DH (°C.h)	Ic énergie (kg eq CO2/m ²)
Bâtiment 1 (7236.8 m ²)	✓ 45.0 / 55.4	✓ 96.8 / 97.5	✓ 47.9 / 80.3		✓ 338.5 / 640.2
Zone traversante logements	64.9 / 55.0	102.9 / 96.5	-4.9 / 75.4		398.3 / 635.5
- Groupe non dim (1103 m ²)	64.9 / 55.0	102.9 / 96.5		✓ 541.9 / 1250.0	
Zone non traversante	38.8 / 54.5	97.9 / 102.4	48.5 / 84.4		342.5 / 674.8
- Groupe non dim 1 (5419.4 m ²)	38.8 / 54.5	93.7 / 102.4		✓ 892.1 / 1250.0	
Zone traversante RDC	60.9 / 82.5	79.0 / 61.3	51.3 / 50.5		215.6 / 384.4
- Groupe dim rdc (714.4 m ²)	60.9 / 82.5	79.0 / 61.3		✓ 1006.1 / 1400.0	

USA G2
non évaluée à ce jour

REALISATION
non évaluée à ce jour

Campus ARTFX (Lot L)
Montpellier
Hérault (34)
Phase d'évaluation : Conception
Prérequis : Bronze
Version référentiel : V3.32
Grille : Logements collectifs
Type de travaux : Neuf
Points hors bonus : 46

Accompagnatrice BDO :
Solange LARA ALFARO, EKKOIA
Dernière mise à jour :
28/05/2025





USA G2
non évaluée à ce jour

REALISATION
non évaluée à ce jour

Le projet à travers les thèmes BDO

CONFORT & SANTÉ

CONFORT & SANTÉ



- Simulation Thermique Dynamique (STD)

- **Variante retenue:**

- Brasseurs d'air
- Débit d'air règlementaires
- Scenario d'ouverture des fenêtres

- **Scenario caniculaire étudié (RCP 4.5 GIEC 2040)**

Zone	Heure occupation > 30°C soit ressenti > 28°C	Taux d'inconfort
R+1 - ST	3	0
R+2 - ST	9	0,1
R+3 - ST	17	0,2
R+4 - ST	23	0,3
R+5 - ST	28	0,4
R+6 - ST	28	0,4
R+7 - ST	28	0,4
R+8 - ST	21	0,3
R+9 - ST	19	0,3
R+10 - ST	18	0,3
R+11 - ST	15	0,2
R+12 - ST	8	0,1
R+1 - T1	0	0
R+2 - T1	1	0
R+1 - PMR	0	0
R+2 - PMR	2	0
R+3 - T1	3	0

R+3 - PMR	5	0,1
R+4 - T1	3	0
R+4 - PMR	5	0,1
R+4 - T1bis	57	0,8
R+3 - T1bis	53	0,8
R+2 - T1bis	43	0,6
R+1 - T1bis	19	0,3
R+1 - T2	0	0
R+2 - T2	0	0
R+3 - T2	0	0
R+4 - T2	0	0
R+5 - T1	4	0,1
R+5 - PMR	5	0,1
R+5 - T1bis	57	0,8
R+5 - T2	0	0
R+6 - T1	5	0,1
R+6 - T1bis	52	0,8
R+6 - PMR	5	0,1
R+6 - T2	0	0
R+7 - T1	3	0
R+7 - PMR	5	0,1
R+7 - T1bis	42	0,6
R+7 - T2	0	0
R+8 - T1	2	0
R+8 - T1bis	35	0,5
R+8 - T2	0	0
R+8 - PMR	4	0,1
R+9 - T1	1	0
R+10 - T1	1	0
R+11 - T1	0	0
R+12 - T1	0	0



Campus ARTFX (Lot L)
Montpellier
Hérault (34)
 Phase d'évaluation : **Conception**
 Prérequis : **Bronze**
 Version référentiel : **V3.32**
 Grille : **Logements collectifs**
 Type de travaux : **Neuf**
 Points hors bonus : **46**

Accompagnatrice BDO :
 Solange LARA ALFARO, EKKOIA
 Dernière mise à jour :
 28/05/2025





Le projet à travers les thèmes BDO

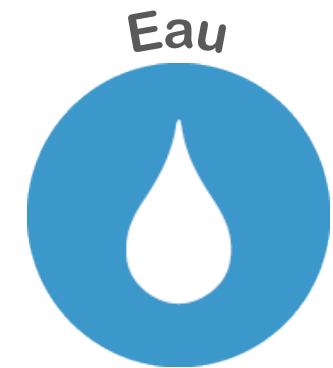
EAU

USA G2
non évaluée à ce jour

REALISATION
non évaluée à ce jour

Campus ARTFX (Lot L)
Montpellier
Hérault (34)
Phase d'évaluation : **Conception**
Prérequis : **Bronze**
Version référentiel : **V3.32**
Grille : **Logements collectifs**
Type de travaux : **Neuf**
Points hors bonus : **46**

Accompagnatrice BDO :
Solange LARA ALFARO, EKKOIA
Dernière mise à jour :
28/05/2025





Le projet à travers les thèmes BDO

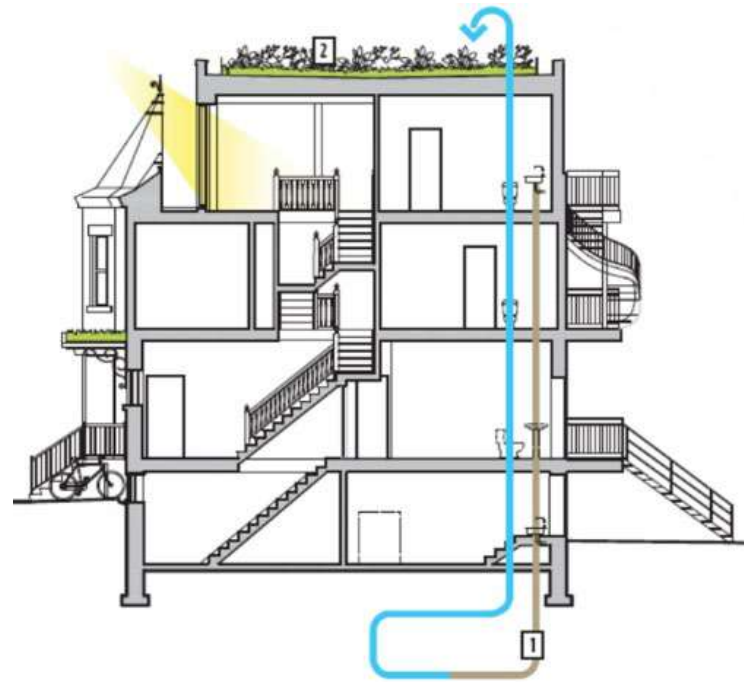
EAU



- Mise en place d'appareils **économés en eau**
- **Récupération des eaux grises** pour l'arrosage et les WC (Système Aquality prescrit)
- Besoins en arrosage : 1558 L/jour (en intégrant le pic d'arrosage l'été et l'année de N0)
- Besoins toilettes : 4253 L/jour (en comptant 12L/jour/personne, source Aquality)
- **Gisement 80 douches : 4 000 L/jour**
- **Taux de couverture annuel de 81% à la livraison et de 87% d'ici 3 ans**

Campus ARTFX (Lot L)
Montpellier
Hérault (34)
Phase d'évaluation : Conception
Prérequis : Bronze
Version référentiel : V3.32
Grille : Logements collectifs
Type de travaux : Neuf
Points hors bonus : 46

Accompagnatrice BDO :
Solange LARA ALFARO, EKKOIA
Dernière mise à jour :
28/05/2025



- 1) Pré-filtre
Avec sprinkler de nettoyage.
- 2) Réservoir tampon
Collecte et récupère les eaux grises avant traitement.
- 3) Aérateur
Alimente l'eau en oxygène et préserve la membrane des dépôts.
- 4) Filtre à membrane
Garantit une eau de grande qualité.
- 5) Réservoir de stockage de l'eau traitée
Garde l'eau une fois traitée en réserve pour son utilisation ultérieure
- 6) Aqua-Recycling control
Surveille et contrôle le processus de traitement.
- 7) Aqua-control :
Gestionnaire de surpression (EN 1717).
- 8) Evacuation de sol :
Nécessaire en cas de débordement ou d'avarie.





Le projet à travers les thèmes BDO

GESTION DE PROJET

USA G2
non évaluée à ce jour

REALISATION
non évaluée à ce jour



Campus ARTFX (Lot L)
Montpellier
Hérault (34)
Phase d'évaluation : **Conception**
Prérequis : **Bronze**
Version référentiel : **V3.32**
Grille : **Logements collectifs**
Type de travaux : **Neuf**
Points hors bonus : **46**

Accompagnatrice BDO :
Solange LARA ALFARO, EKKOIA
Dernière mise à jour :
28/05/2025





Le projet à travers les thèmes BDO

GESTION DE PROJET

- Démarche BDO intégrée dès le début
 - Phase programmation
- Une équipe soucieuse des enjeux environnementaux
 - Participation de l'ensemble des acteurs du projet aux réunions spécifique BDO
 - Suivi environnemental pour chaque phase par un AMO reconnu BDO
 - Travail collaboratif pour les enjeux environnementaux par l'ensemble de l'équipe
 - Entreprises locales
- Chantier propre et à faibles impacts
 - Charte chantier rédigée en phase PRO
 - Engagement sur le tri des déchets
- Maitrise d'ouvrage engagée
 - Opalia reste engagé dès la phase conception jusqu'à l'exploitation du bâtiment

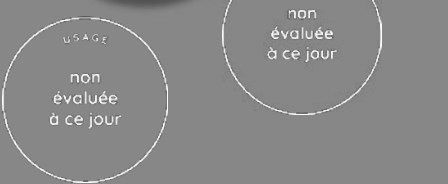


Campus ARTFX (Lot L)
Montpellier
Hérault (34)
 Phase d'évaluation : **Conception**
 Prérequis : **Bronze**
 Version référentiel : **V3.32**
 Grille : **Logements collectifs**
 Type de travaux : **Neuf**
 Points hors bonus : **46**

Accompagnatrice BDO :
 Solange LARA ALFARO, EKKOIA
 Dernière mise à jour :
 28/05/2025



Pour conclure



Campus ARTFX (Lot L)
Montpellier
Hérault (34)
Phase d'évaluation : **Conception**
Prérequis : **Bronze**
Version référentiel : **V3.32**
Grille : **Logements collectifs**
Type de travaux : **Neuf**
Points hors bonus : **46**

Accompagnatrice BDO :
Solange LARA ALFARO, EKKOIA
Dernière mise à jour :
28/05/2025

Points remarquables:

- Diversité de logements dans le projet
- Eaux grises pour l'arrosage et les toilettes
- Espaces partagés extérieurs et intérieurs (co-living, salle de sport, salon, cuisine partagée)

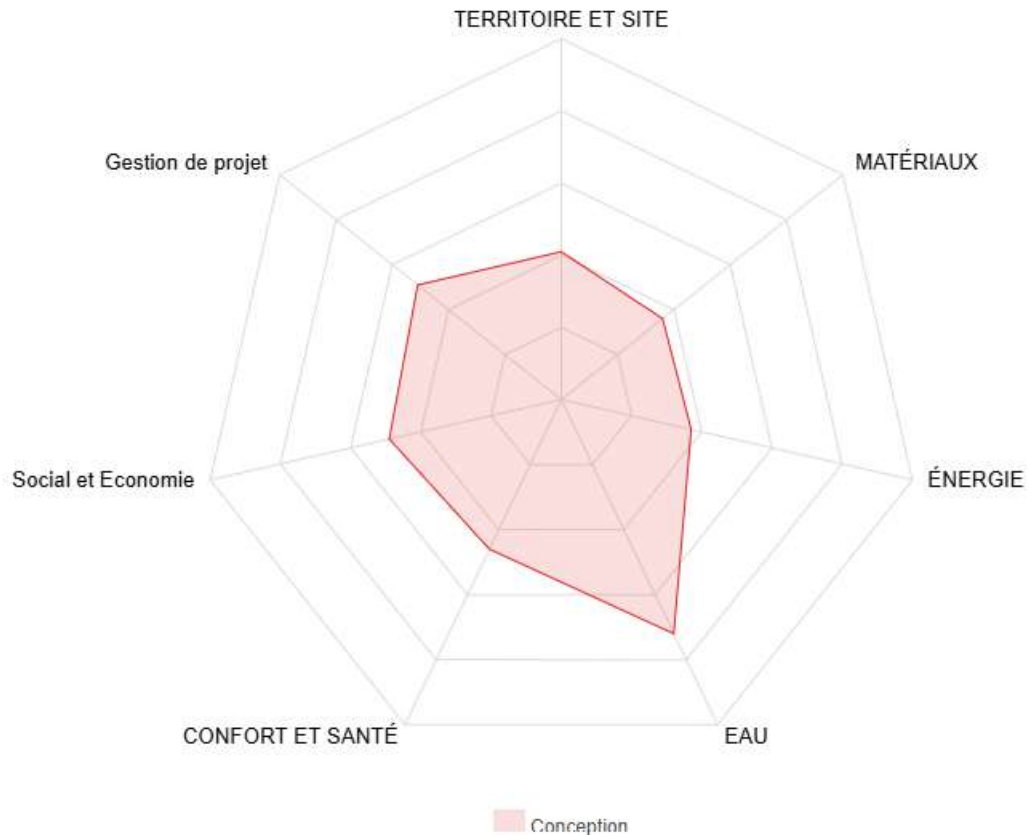
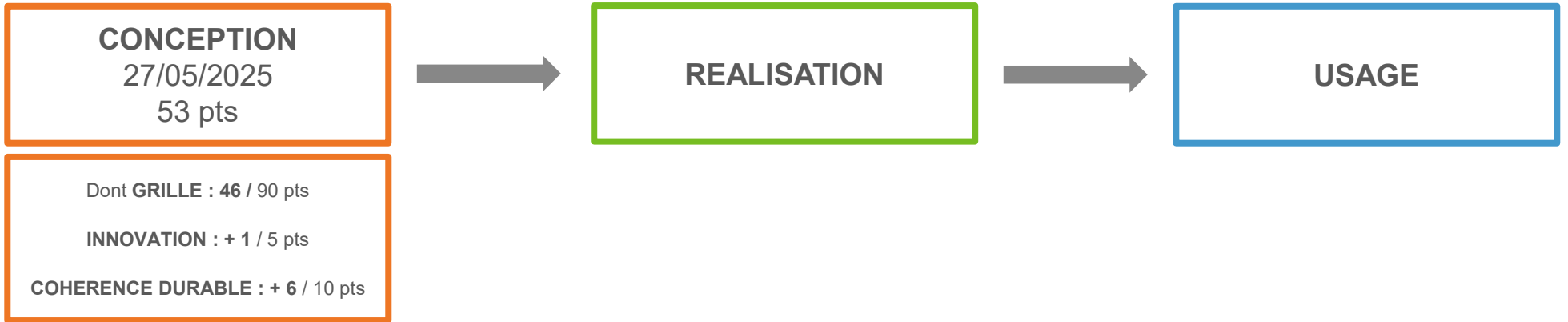
Points pouvant être améliorés

- Alternative de matériaux plus ambitieuse
- Solution de rafraichissement passive à explorer





Vue d'ensemble au regard de la Démarche BDO




Campus ARTFX (Lot L)
Montpellier
Hérault (34)
 Phase d'évaluation : **Conception**
 Prérequis : **Bronze**
 Version référentiel : **V3.32**
 Grille : **Logements collectifs**
 Type de travaux : **Neuf**
 Points hors bonus : **46**

Accompagnatrice BDO :
 Solange LARA ALFARO, EKKOIA
 Dernière mise à jour :
 28/05/2025





Les innovations du projet (validation en commission)

Thèmes d'innovation	Intitulé de l'innovation en CONCEPTION (pour mémoire)	Nombre de points demandés	Nombre de points obtenus (réservée Envirobot Occitanie)	Intitulé de l'innovation en RÉALISATION (pour mémoire)	Nombre de points demandés	Nombre de points obtenus (réservée Envirobot Occitanie)	Intitulé de l'innovation en USAGE	Nombre de points demandés	Nombre de points obtenus (réservée Envirobot Occitanie)
	CONCEPTION : Récupération des eaux grises pour l'arrosage et les WC (Système Aquality prescrit)	1	1						

Campus ARTFX (Lot L)
Montpellier
Hérault (34)
 Phase d'évaluation : **Conception**
 Prérequis : **Bronze**
 Version référentiel : **V3.32**
 Grille : **Logements collectifs**
 Type de travaux : **Neuf**
 Points hors bonus : **46**

Accompagnatrice BDO :
 Solange LARA ALFARO, EKKOIA
 Dernière mise à jour :
 28/05/2025





non évaluée à ce jour

USA G2

non évaluée à ce jour

Les acteurs du projet

MAITRISE D'OUVRAGE ET ACCOMPAGNATEUR BDO

MAITRISE D'OUVRAGE

SAS CAN (OPALIA)



AMO QEB

EKKOÏA (34)




Campus ARTFX (Lot L)
Montpellier
Hérault (34)
 Phase d'évaluation : **Conception**
 Prérequis : **Bronze**
 Version référentiel : **V3.32**
 Grille : **Logements collectifs**
 Type de travaux : **Neuf**
 Points hors bonus : **46**

Accompagnatrice BDO :
 Solange LARA ALFARO, EKKOÏA
 Dernière mise à jour :
 28/05/2025

MAITRISE D'ŒUVRE ET ÉTUDES

ARCHITECTE

Valode & Pistre



BE THERMIQUE

EKKOÏA




BE Techniques

BETEC



BE Structure

André Verdier




www.envirobat-oc.fr





USA G2
non évaluée à ce jour

REALISATION
non évaluée à ce jour

**Campus ARTFX (Lot L)
Montpellier
Hérault (34)**

Phase d'évaluation : **Conception**
Prérequis : **Bronze**
Version référentiel : **V3.32**
Grille : **Logements collectifs**
Type de travaux : **Neuf**
Points hors bonus : **46**

Accompagnatrice BDO :
Solange LARA ALFARO, EKKOIA
Dernière mise à jour :
28/05/2025



Merci de votre attention

