

# Partie 3

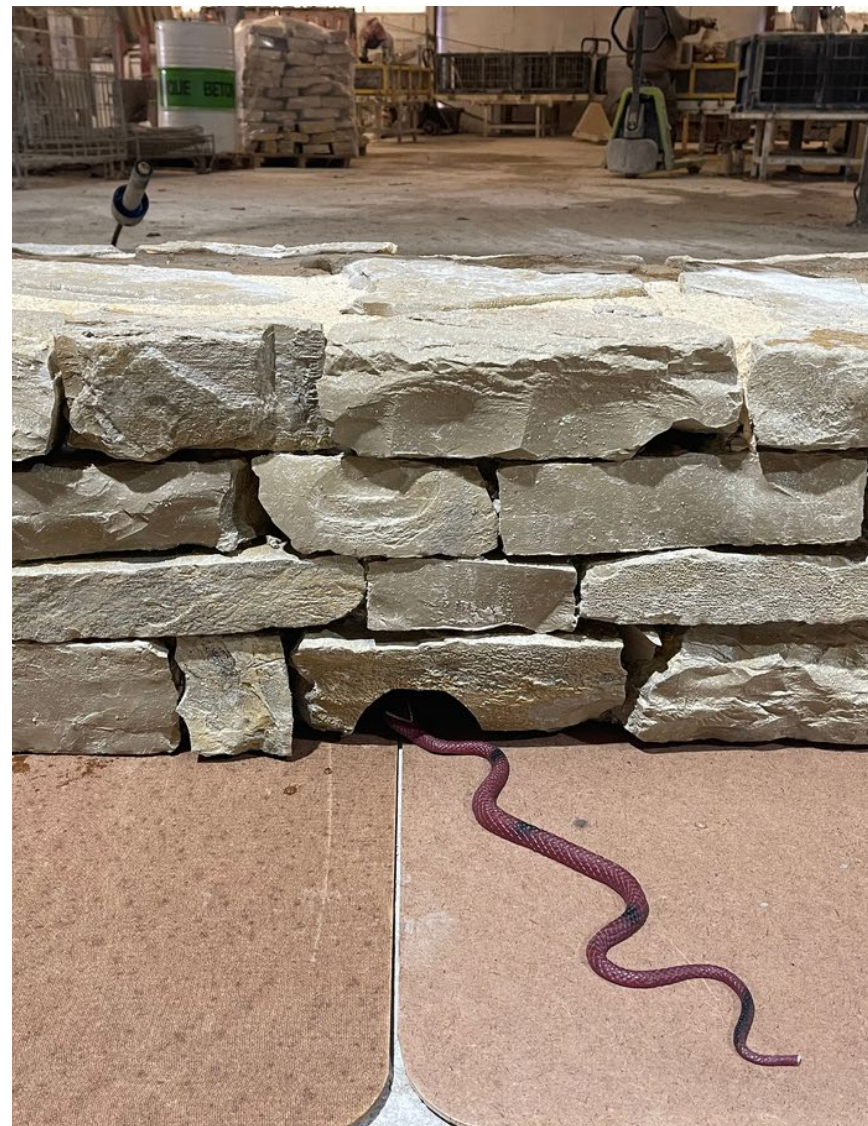
INTÉGRER LA FAUNE URBAINE DANS  
LES PROJETS BÂTI : **QUELLES  
SOLUTIONS**

---



Ecole-des-Cygnés à Enghien-les-Bains (95) - ©A. Huguet





# La SCOP COHAB

DÉVELOPPEMENT DE SOLUTIONS PERMETTANT  
DE FAVORISER LA FAUNE EN VILLE

---

## Nos clients

aménageurs publics & privés

## Nos activités

- Passages pour la petite faune
- Nichoirs intégrés au bâti
- Conseils, expertises & médiation



# Créer des habitats, ça ne s'improvise pas

Chaque type de construction est un écosystème colonisé par des espèces différentes en fonction des saisons.



Arbre à nichoirs en Russie : une œuvre d'art, pas une solution efficace pour la survie de l'avifaune - ©Dreamstime

## ✗ Points de vigilance

Il faut éviter les *trappes écologiques* \* et proposer des cavités adaptées en terme de :

- volume
- accessibilité
- température
- hygrométrie

*trappes écologiques\** : désigne une situation où une modification rapide et d'origine humaine de l'environnement qui pousse la faune à choisir un habitat de mauvaise qualité et à y rester, même si cela met en danger l'individu ou l'espèce.



Suivi d'occupation d'un gîte à chauve-souris à Bourges  
©A. Chrétien

## ✓ Bonne pratique

- Se faire accompagner et réaliser un suivi pour vérifier l'efficacité de la solution
- Intégrer les nichoirs plutôt que de les poser en façade
- Equiper plusieurs orientations / façades du bâtiment

POUR RÉUSSIR SON PROJET

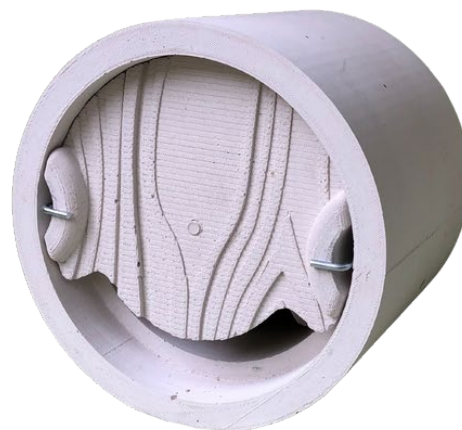
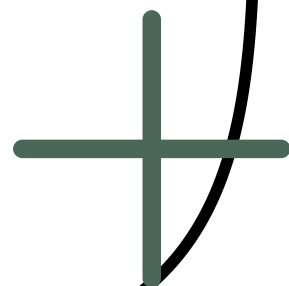
# CHOISIR LE NICOIR



## ADAPTÉ

### TYPE DE CONSTRUCTION

- Bâtiment existant
- Rénovation
- À la construction



### SOLUTION ADAPTÉE

1. Conserver l'habitat existant
2. Choix d'un module à intégrer





LES SOLUTIONS

# SUR UN BÂTIMENT EXISTANT



## 1. Conserver l'habitat existant

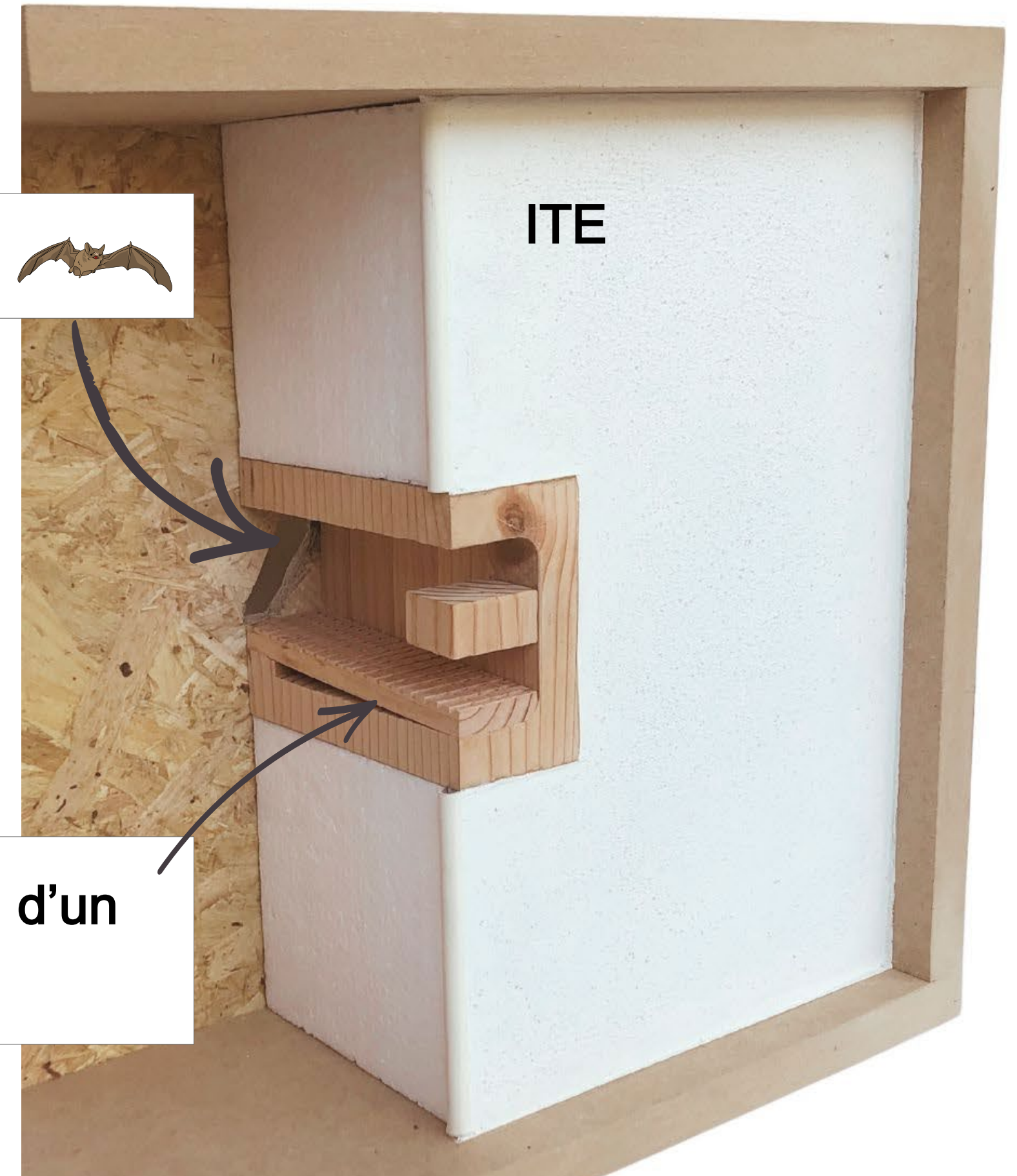
- maintenir l'accès
- conserver l'habitat

Fissure



ITE

Création d'un  
tunnel



Exemple d'accès maintenu grâce à la pose d'un tunnel dans l'ITE (Rénovation thermique)



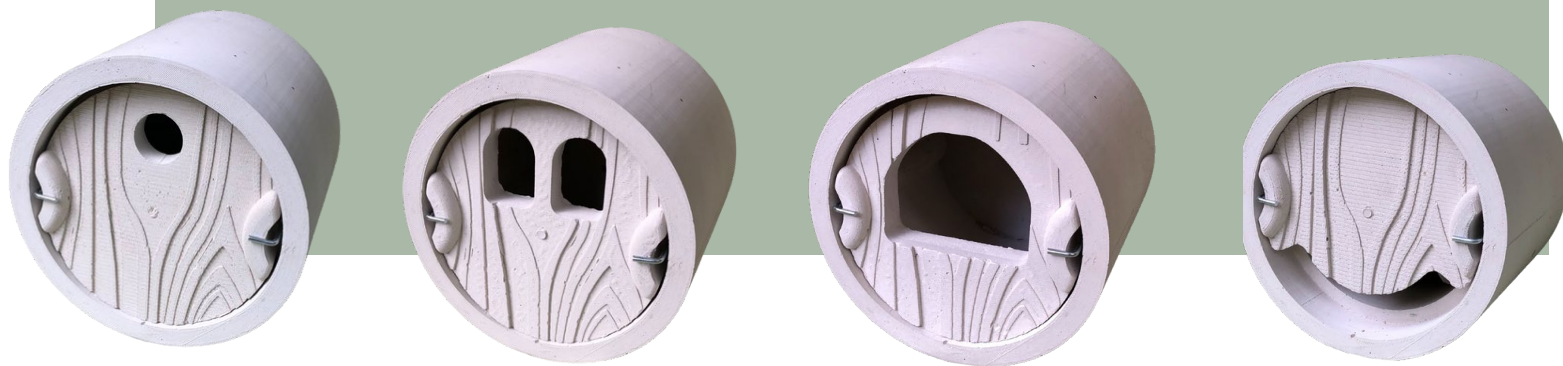
LES SOLUTIONS

# SUR UN BÂTIMENT EXISTANT



## 2. Recréer un habitat

- intégration par carottage dans un mur
- réservation dans une ITE



La réservation ou carottage



Intégrer & protéger le nichoir



Jointage & finitions



LES SOLUTIONS

# LORS D'UNE RÉNOVATION THERMIQUE



Intégration d'un gîte à Pipistrelles sp.



Intégration esthétique

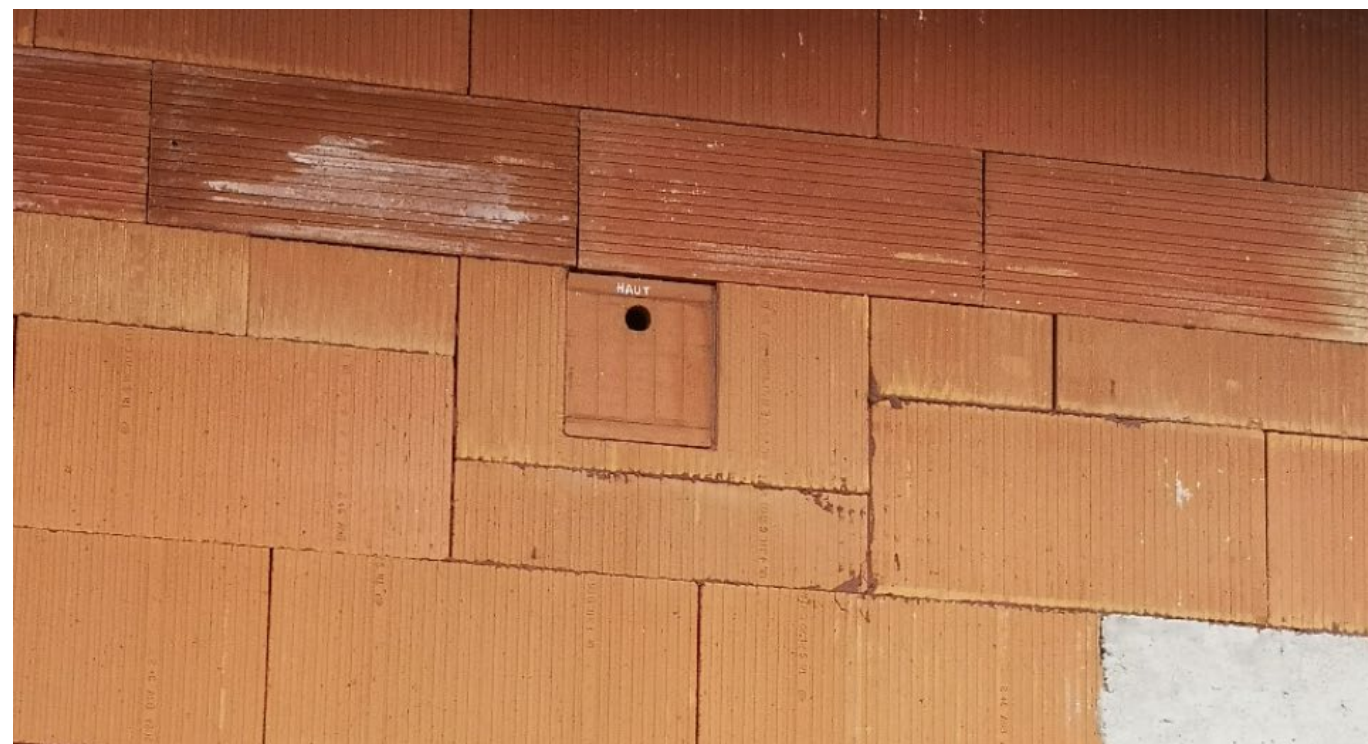


LES SOLUTIONS

# À LA CONSTRUCTION



**bouyer leroux**



Intégration d'un nichoir à Mésanges sp.



Brique nichoir à intégrer (Modèle moineaux)



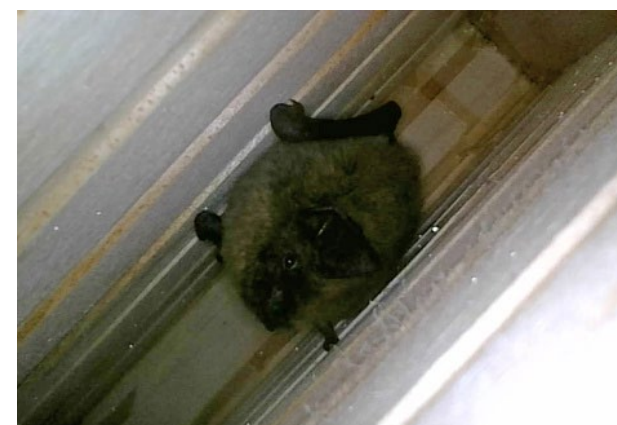
Intégration facile et conformité



# LES PREMIERS RÉSULTATS



- Résultats d'occupation positifs.
- Déperdition thermique respectueuse de la réglementation en vigueur :  $R = 3.01 > 2.9$  à l'endroit où ils sont installés (1).
- Les gîtes en bois sont plus appropriés que ceux en béton de bois pour tamponner les variations de température (2).



Source (1) : <https://www.cpepesc-lorraine.fr/download.php?f=Z3VpZGVzX3RIY2huaXF1ZXMvZXR1ZGVnaXRlc2NoaXJvcHRlcmVzaXNvbGF0aW9uLnBkZg==>

Source (2) : L'Envol des Chiros - mai 2025 - n°38



# MERCI



Noctules communes en hibernation dans un gîte intégré façade Nord Est IUT de Bourges ©A. Chrétien

**COHAB**

Développement de solutions d'intégration et de  
cohabitation avec la faune



06 52 47 21 56



lucie.y@cohab.eco & maelle.k@cohab.eco



www.cohab.eco

<https://www.linkedin.com/company/cohabiodiv>