



RÉPUBLIQUE  
FRANÇAISE

*Liberté  
Égalité  
Fraternité*



# EVOLUTIONS RÉGLEMENTAIRES



## OPPORTUNITÉS POUR LES ENTREPRISES

# UNE ÉTAPE CHARNIÈRE POUR LE BÂTIMENT EXISTANT

## Evolution réglementaire (tertiaire)

Pour les établissements de plus de 1 000 m<sup>2</sup>

### ***Une performance à atteindre***

calculée en relatif par rapport à une année de référence  $\geq 2010$  :

- 40% en 2030 - 50% en 2040 - 60 % en 2050

Ou une valeur absolue (par catégorie d'activité),  
définie par arrêté et par décennie

- Une approche pragmatique très attendue  
(en énergie finale, factures à l'appui)
- **Une obligation de résultat, de rigueur,  
de réflexion globale et à long terme**



## Evolutions climatiques

L'Occitanie, une diversité de climats, et donc d'impacts  
de l'évolution climatique.



L'inconfort d'été ?

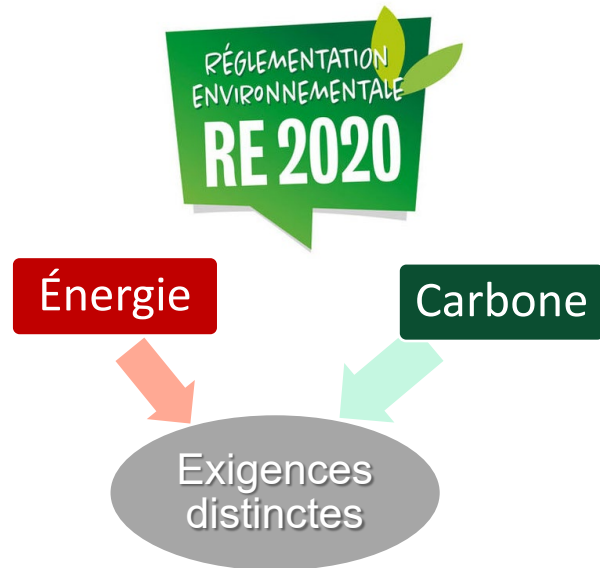
... plutôt 6 mois que 3 !

## Evolutions sociétales ... durables ?

Repenser les bureaux : télétravail, tiers-lieux  
Idem pour la logistique, la distribution, ....

- Revenir à la notion de services, la re-questionner
- évolutivité des bâtiments, flexibilité des locaux =  
mieux utiliser les bâtiments

# DES OBLIGATIONS QUI VONT MODIFIER LES PRATIQUES



Pour favoriser le réemploi, la valorisation :

- le diagnostic, pour évaluer en amont du chantier la nature et les quantités de déchets, les opportunités de réemploi.
- le développement de filières de récupération

L'ACV(analyse du cycle de vie) du bâtiment,  
La mesure à réception des travaux



**Autant en neuf qu'en rénovation :**  
**Plus de rigueur, moins de gaspillage de la conception à l'exploitation**  
**Moins on en met, moins on émet**

# DES OPPORTUNITÉS POUR LES ENTREPRISES

- Certaines activités en croissance (ex : logiciels de suivi énergétique de patrimoine, instrumentation, ingénierie, ....),
- Un questionnement pour tous sur la manière de produire (ressources, organisation, transports, ...)

*Mais aussi :*

- Un soutien particulier lié à la crise sanitaire à travers des aides financières,
- Des dispositifs **d'accompagnement à la transition écologique** assez larges, portés par différents acteurs : conseil, financement de projets, prêts bonifiés, crédits d'impôts, formation....
- Des appels à projets ciblés notamment 'décarbonation' (recherche, innovation, méthode...)

# ZOOM SUR DES DISPOSITIFS D'ACCOMPAGNEMENT



## AIDE 2021

### Tremplin pour la transition écologique des PME

Financer vos projets de transition écologique avec les aides financières du guichet "Tremplin pour la transition écologique des PME".



## AIDE 2021

### Études d'écoconception des produits et des services (secteurs du numérique, de la mode, de l'alimentation, et ...)

Vous souhaitez conduire une démarche d'écoconception, améliorer la performance environnementale de vos produits et services, aller vers la certification ou vous appuyer sur l'affichage environnemental? L'ADEME vous aide en finançant vos études.



## AIDE 2021

### Investissements d'écoconception pour améliorer la performance environnementale des produits et services (secte...)

Suite à un diagnostic écoconception ou à une étude de faisabilité, vous souhaitez mettre en œuvre et investir dans la production et la commercialisation d'un nouveau produit ou service éco-conçu ? L'ADEME vous aide en finançant vos investissements.

**Crédit d'impôt pour les travaux de rénovation des bâtiments des TPE-PME du secteur tertiaire (locataires ou propriétaires)**

- Isolation
- Chauffe-eau solaire, PAC, chaudière biomasse, raccordement à un réseau de chaleur ou froid
- Ventilation mécanique
- Systèmes de régulation / programmation (chauffage et ventilation)

Crédit d'impôt de 30% dans la limite de 25 000 € par entreprise. Travaux engagés entre le 1er octobre 2020 et le 31 décembre 2021.

[https://www.economie.gouv.fr/plan-de-relance/profils/entreprises?field\\_thematique\\_target\\_id\\_1=7153](https://www.economie.gouv.fr/plan-de-relance/profils/entreprises?field_thematique_target_id_1=7153)

<https://agirpourlatransition.ademe.fr/entreprises/>

# ZOOM SUR DES APPELS À PROJETS



## APPEL À PROJET · EN COURS ·

Délai de dépôt des dossiers : du 10/09/2021 au 13/01/2022 12:00 - Heure de Paris

### Vers des bâtiments responsables

Appel à Projet de Recherche "Bâtiments Responsables" - Edition 2022

4 axes :

- évolution des usages et comportements
- Modélisation des impacts environnementaux et du confort
- Circularité, sobriété matière et énergétique
- Evolution du marché de la construction



## APPEL À PROJET · EN COURS ·

Délai de dépôt des dossiers : du 19/03/2021 au 20/05/2022 18:00 - Heure de Paris

### Economie circulaire dans le bâtiment et les travaux publics en Occitanie

Appel à projets visant à faire émerger de nouvelles techniques et pratiques inscrivant le secteur du BTP dans une démarche d'économie circulaire

Aide aux études, à de l'animation, à des investissements



## APPEL À PROJET · EN COURS ·

Délai de dépôt des dossiers : du 03/09/2021 au 14/10/2022 15:00 - Heure de Paris

### Industrialisation de Produits et Systèmes Constructifs bois et autres biosourcés

Pour faire émerger des solutions de :

- production de gros-œuvre et second œuvre
- préfabrication d'éléments constructifs

Coût du projet : 2 M€ minimum

Mixte subvention et aide remboursable

<https://agirpoulatransition.ademe.fr/entreprises/>