



VILLAGE LA POSTE SAINT-AUBIN

envirôbât
OCCITANIE

WEBINAIRE

LA REVERSIBILITE DES BATIMENTS

HARTER
architectes
associés

4 Objectifs de la Réhabilitation de la Poste Saint Aubin

- 1 Mettre en valeur un lieu emblématique** de Toulouse
Label Patrimoine remarquable du XXème siècle
- 2 Valoriser un bien immobilier** idéalement placé
Créer un « VILLAGE LA POSTE » identifiable
- 3 Avoir une réelle ambition environnementale** intégrant des labels de qualité
Valorisation des déchets et démarche de réemploi
- 4 Créer un lieu de travail appropriable par tous**
Permettant une grande évolution dans le temps

Maitrise
d'ouvrage



Maitrise
d'œuvre

HARTER
architectes
associés

 IRGINIE LUGOL

 **BETEM**
INGENIERIE

 anteagroup

 **EcoVitalis**
L'énergie maîtrisée au sein propre

 **GAMBA**



Entreprises
Principales

 **GBMP**
BÂTIMENT

 **RBMH**
Restauration du Bâti Ancien

 **A.CARRÉ**
MULTISERVICES

 **FAUCHÉ**

 **SPIE**

Situation et Programme

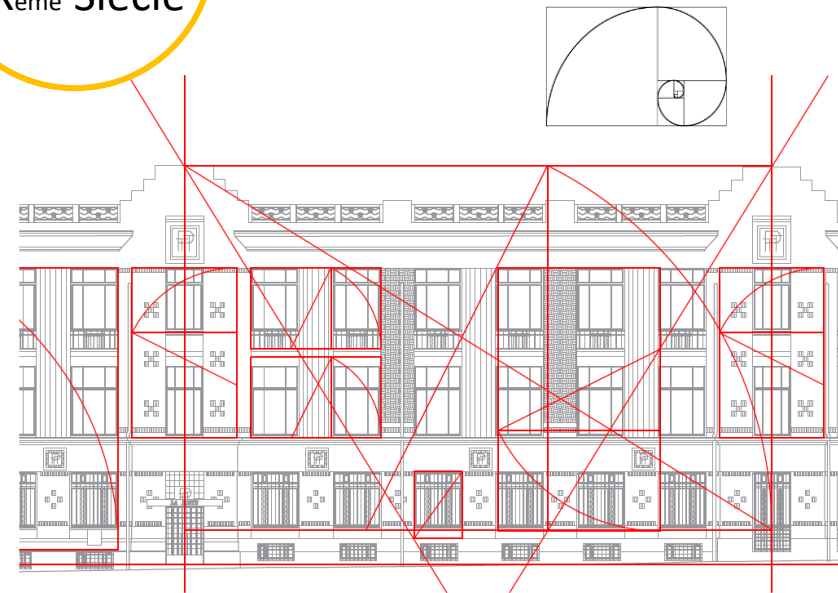


Léon JAUSSELY

1925
1930
Construction



Label
Patrimoine
XX^{ème} Siècle



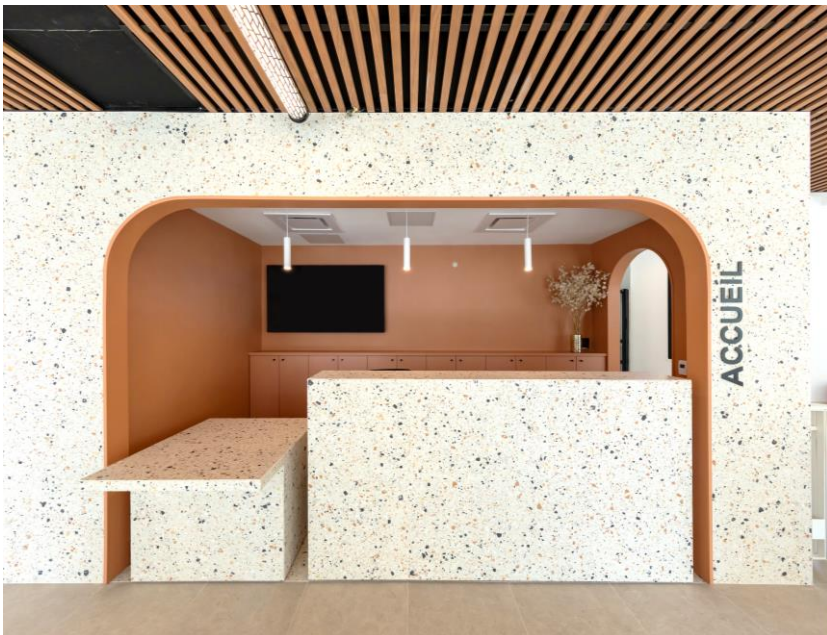
Importance de la phase « diagnostic »

Diag
complet
Amiante
Structure



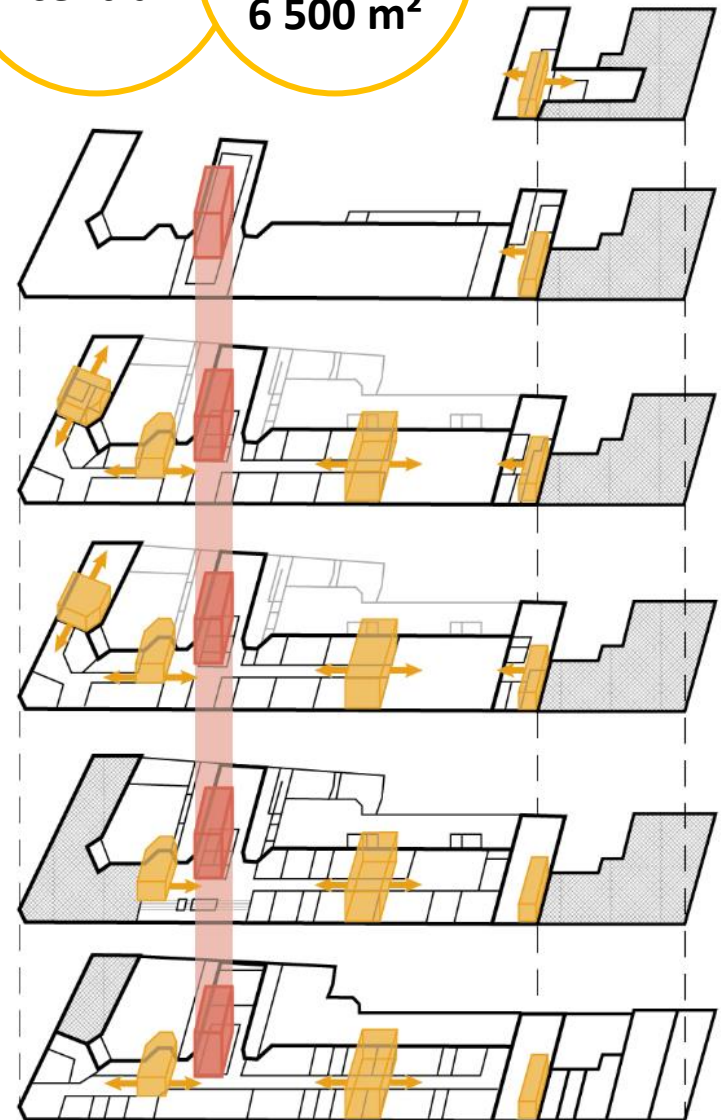
Revenir à
l'essentiel

Une distribution simple ...

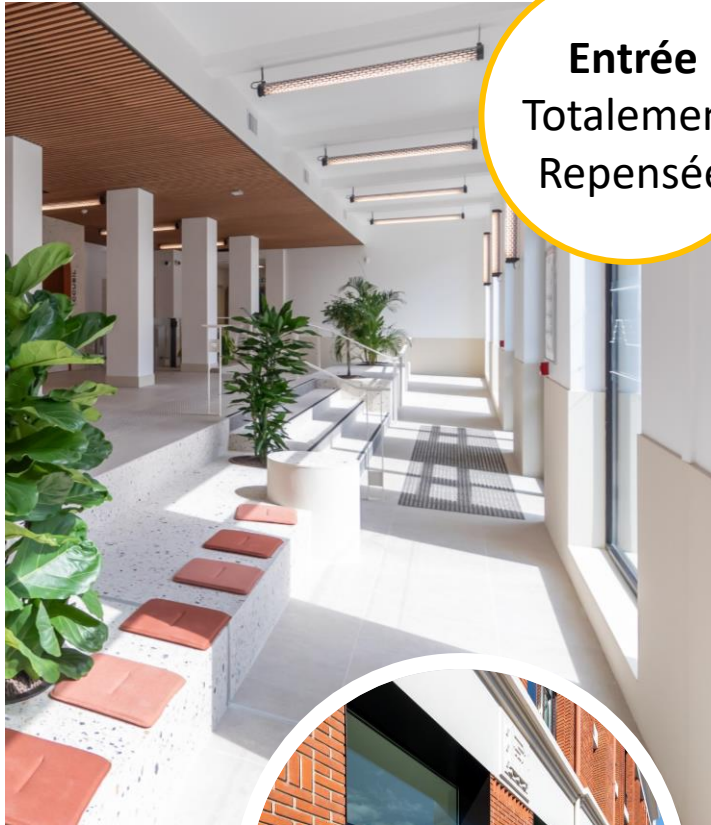


Noyau
central

Programme
5 niveaux
6 500 m²



Trouver de nouveaux usages ...



**Entrée
Totalemt
Repensée**



**Usages
Extérieurs
Cour et Toit**



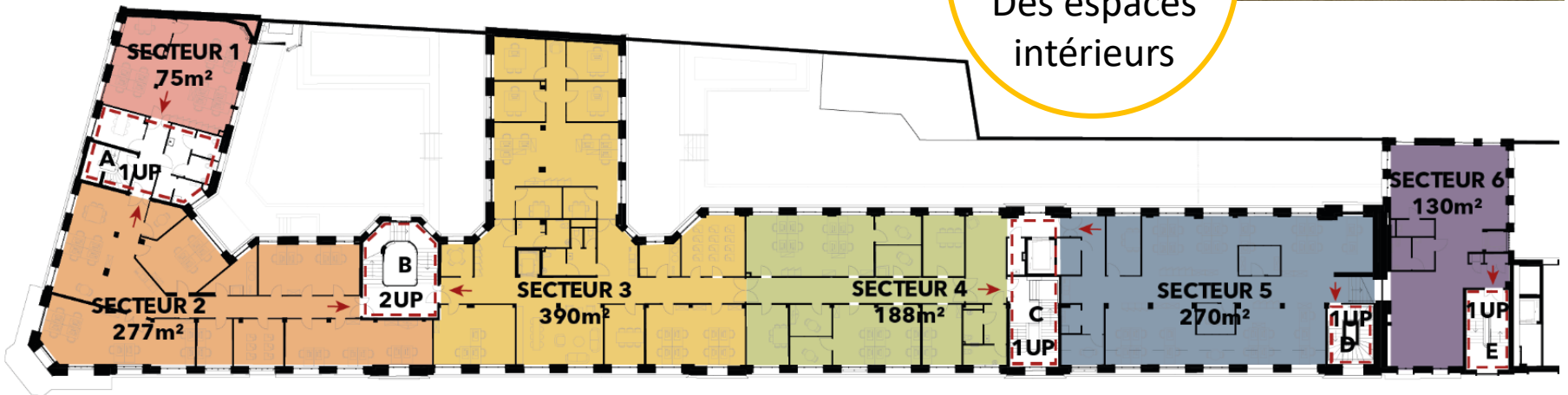
Evolution dans le temps

6 500 m²
Surfaces
Utiles

Nbr 6
Secteurs



Qualité et
Diversification
Des espaces
intérieurs



Redonner vie à un bâtiment centenaire ...

