

BtoBuild

Le rendez-vous *business*
et *innovation* du bâtiment durable !



envirobât
OCCITANIE

AD'OCCE
Région Occitanie
Agence de Développement Economique



DÉCARBONATION DU BÂTIMENT

MARDI 17 OCTOBRE 2023 | CASTELNAUDARY

AVEC LE SOUTIEN DE



EN PARTENARIAT AVEC





Ouverture de la journée

Claudie FAUCON-MEJEAN

Conseillère régionale de la Région Occitanie

Céline VACHEY

Directrice ADEME Occitanie



Déroulé de la matinée

**Comment intégrer
la décarbonation
dans la formation ?**

Éric MARCHISONE - Directeur délégué aux formations professionnelles et technologiques du Lycée Polyvalent Germaine Tillion

Stéphane SANSINENA - Secrétaire général de la FFB de l'Aude, membre du cluster Bâtiment du Futur Occitanie (BFO)

**Feuille de route
nationale
décarbonation**

Philippe PELLETIER – Président Plan Bâtiment Durable



Déroulé de la matinée

Table ronde :
**applications &
prospectives**

Leslie GONÇALVES – Architecte, co-fondatrice du groupe Seuil
Stéphane CHATAIGNER – Prescripteur régional pour Ciment Hoffman
Manuel BARRAL – Directeur commercial de Nobatek Inef 4
Anne ROSTAING – Directrice générale de la Coopérative Carbone

**Pitches
d'entreprises
innovantes**

Olivia BAUDIER – Take[Air]
Dominique BURG – S.E.E Burg
Antonin SORIA – Boisurel
Alain KRZYZANOWSKI – Everlia
Hellen BELLOU – 3.14 Conception



Comment intégrer les enjeux de décarbonation dans la formation des futur·es professionnel·es ?

Éric MARCHISONE

Directeur délégué aux formations professionnelles et technologiques du Lycée Polyvalent Germaine Tillion

Stéphane SANSINENA

Secrétaire général de la FFB de l'Aude, membre du cluster Bâtiment du Futur Occitanie (BFO)

BtoBuild

Le rendez-vous *business*
et *innovation* du bâtiment durable !



envirôbât
OCCITANIE

AD'OC
Région Occitanie
Agence de Développement Economique



Présentation de la feuille de route nationale décarbonation

Philippe PELLETIER

Président du Plan Bâtiment Durable

DÉCARBONATION DU BÂTIMENT

MARDI 17 OCTOBRE 2023 | CASTELNAUDARY

AVEC LE SOUTIEN DE



EN PARTENARIAT AVEC





Décarbonation : applications & perspectives

Table ronde animée par Yann DERVYN – Dervyn Conseil

Leslie GONÇALVES

Architecte & co-fondatrice du Groupe Seuil

Manuel BARRAL

Directeur commercial de Nobatek Inef 4

Stéphane CHATAIGNER

Prescripteur régional pour Ciment Hoffman

Anne ROSTAING

Directrice générale de la Coopérative Carbone



NOBATEK/INEF4

NOBATEK/INEF4 : un centre de
recherche appliquée

ITE Institut national pour la Transition Energétique

2004 Création

65 Ingénieurs, chercheurs et architectes.

5,8M€ Activité 2022

SCIC Société coopérative d'intérêt collectif

Notre mission :



Inventer, développer et diffuser des solutions innovantes
et impactantes



Pour la transition énergétique et environnementale de la
filière bâtiment



Avec les acteurs de la filière pour s'assurer de la crédibilité
marché des solutions

Nos échelles d'intervention:



Produit

(Matériaux, systèmes constructifs et
systèmes énergétiques)



Bâtiment

(construction et rénovation)



Quartier / îlot

Déploiement territorial:





NOTRE MODÈLE

DES PROJETS POUR RÉPONDRE AUX ENJEUX DE TRANSITION ÉNERGÉTIQUE, ENVIRONNEMENTALE ET NUMÉRIQUE DE LA FILIÈRE BÂTIMENT



R&D
amont

Projets de ressourcements
avec laboratoires universitaires



Public-Privé (75%-25%)
(Région, PIA)



R&D
aval

Projets Partenariaux
Avec des acteurs de la filière,
entreprises, industriels, donneurs
d'ordre, etc.)



Public-Privé (50%-50%)
(PIA, UE, etc.)



SERVICES
SOLUTIONS

Accompagnement, Services,
Transfert
auprès de Clients

100% privé
(B2B)

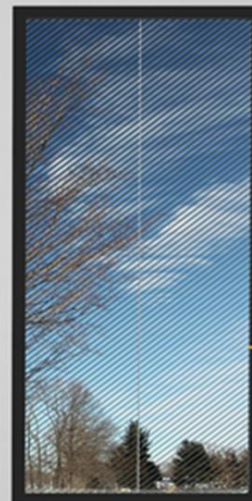
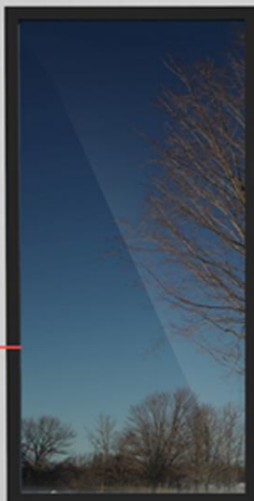


- Industriels
- Maîtres d'Ouvrage
- Architectes
- Bureaux d'études
- Aménageurs
- Entreprises



Exemple du projet IMMOBLADE

Protection Solaire
classique



Technologie
IMMOBLADE

Et **laisse passer** le soleil l'hiver





IMOBLADE Le panorama de la protection solaire

Déjà sur le marché

	Solutions actives Ex: Brise-soleil orientable	Solutions passives Ex: verres à contrôle solaire
Performance thermique	✓	✗
Coût récurrents	✗	✓
Bilan carbone	✗	✓

Performances thermiques optimales mais dépendantes des scénarios d'utilisation avec des coûts élevés, soit à l'achat, soit en opération.

Faibles coûts d'opération et de maintenance avec des performances garanties mais mitigées.

Innovation



BIOCLIMATIQUE : Solutions saisonnières avec des performances thermiques optimales

Performances thermiques des solutions actives ✓



TOTALEMENT FIXE : Efficacité garantie sans coûts d'opération et maintenance

Coûts récurrents des solutions passives ✓



SIMPLE : Solutions à faible impact carbone et sans spécificités d'installation

Bilan carbone des solutions passives ✓



IMOBLADE Proposition de valeur

BIOCLIMATIQUE

Amélioration du confort thermique des occupants
Diminution de la consommation énergétique
Atteinte des objectifs de développement durable



Bilan carbone très faible
Aucune spécificité d'installation
Sobre et esthétique

TOTALEMENT FIXE

Coûts d'opération et de maintenance nuls
Performances garanties

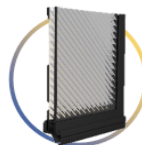


INNOVATION FRANCAISE

Conçues en France
Adaptées et certifiées en France
Innovation brevetée en Europe

IMOBLADE Présentation des solutions

SoliBlade



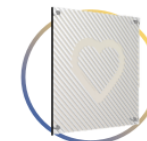
Vitrage standard

Bâtiment scolaire / Bureaux / Habitation

Proposition de valeur

- Haute performance énergétique, facteur solaire (Sg) variable : bas l'été et haut l'hiver
- Sans maintenance ni énergie pour fonctionner, système passif et bioclimatique pour éviter les pannes
- Compatibilité et optimisation, installation identique à un vitrage standard, performance optimisée pour la façade
- Vitrages certifiés

SoliArt



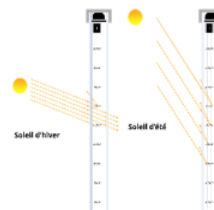
Grand vitrage

Hall d'entrée / Espace d'accueil / Verrière



IMOBLADE SoliBlade

Aspect général : Store miniaturisé fixe, directement intégré dans un double vitrage, incliné de façon optimale pour optimiser la protection solaire.



- Verre extérieur
- Verre intérieur
- Couche ITR (faible émissivité)
- Mastic d'étanchéité
- Store miniaturisé et personnalisé

- ✓ Tout type de menuiserie
- ✓ Tout type de menuiserie
- ✓ Tout type de châssis
- ✓ Vitrages verticaux

Composition vitrée	Unité	4/20Ar/4FE	4L6/20Ar/4FE	33.2/20Ar/33.2FE
Poids	kg/m ²	21	33	32
Épaisseur	mm	28	34	34
Largeur max	mm	2 000	2 000	2 000
Hauteur max	mm	2 500	2 500	2 500

2023





IMOBBLADE est soutenu par :

Partenaires



Financeurs



Clients



11/04/2023

30

Construction d'un pôle socio-culturel

VENERQUE (31)

Maître d'ouvrage : Mairie de Venerque

Surface totale : 1000 m²

Montant des travaux : 2 600 000 €HT



Programme

La commune de Venerque prouve que les bâtiments innovants ne sont pas réservés qu'aux grandes agglomérations.

Son projet de bâtiment socioculturel modulaire vise l'exemplarité en candidatant à l'AAP NOWATT tout en répondant aux exigences BDO.

Innovation

Les enjeux sont multiples. L'accent est mis sur l'intégration des enjeux de démontabilité du bâtiment, le BIM de la conception au carnet numérique, la conception bas carbone et le recours aux matériaux locaux et bio/géosourcés... Tout cela, encouragé par la concertation poussée du tissu associatif à l'origine du projet.

Mission

En tant qu'AMO mandataire, NOBATEK/INEF4 accompagne la mairie dès la phase programmation : rédaction du programme environnemental, montage de dossier NOWATT.

Accompagnement dans le choix de l'équipe de maîtrise d'œuvre, et dans le suivi des études de conception jusqu'à la phase PRO.



HOFFMANN GREEN : UN PROCESSUS DE FABRICATION À FROID, PROPRE ET RÉVOLUTIONNAIRE

Processus de fabrication des ciments Portland

- Extraction des matières premières des carrières
- Concassage, séchage et broyage puis pré-chauffage des matières premières
- Cuisson en four rotatif (1450°C) pendant 18h
- Stockage du clinker obtenu par cuisson
- Mélange et adjuvantation, broyage
- Conditionnement puis expéditions

**1 tonne
de Clinker
=
1 tonne
de CO₂**

Activation à chaud

Emissions de CO₂
50% liées à l'énergie
50% à la décarbonatation



Processus de fabrication des ciments Hoffmann

Production Française régionale Sud-Ouest

- Livraison des co-produits (laitier, argile, gypse)
- Mélange et adjuvantation
- Ajout d'activateurs et suractivateurs selon un dosage très précis
- Conditionnement

**0%
Clinker**

Activation à froid

Fabrication sans cuisson,
sans clinker, sans impact sur les
ressources naturelles



→ Un processus de fabrication innovant, respectueux de l'environnement et des principes de l'économie circulaire.

*Source : Afb

Confidentiel - Ne pas diffuser



H1 : UN SITE DE PRODUCTION 4.0 ET DES TECHNOLOGIES DISRUPTIVES POUR PRODUIRE DES CIMENTS « NOUVELLE GÉNÉRATION »



HOFFMANN
GREEN CEMENT
Catalyseur
de la Transition
Circulaire

- 1 Pas de carrière
- 2 Pas de four, pas de cheminée
- 3 Zéro déchet, Zéro rejet
- 4 Emprise foncière très faible
- 5 Procédé exemplaire en matière de consommation énergétique.

→ Un site de production opérationnel en 18 mois et duplicable à l'échelle industrielle



2 laboratoires



Un stockage de grande capacité



Un processus automatisé de très haute précision



Usine connectée et automatisée

Confidentiel - Ne pas diffuser



NOS CIMENTS DANS LE BÂTIMENT...

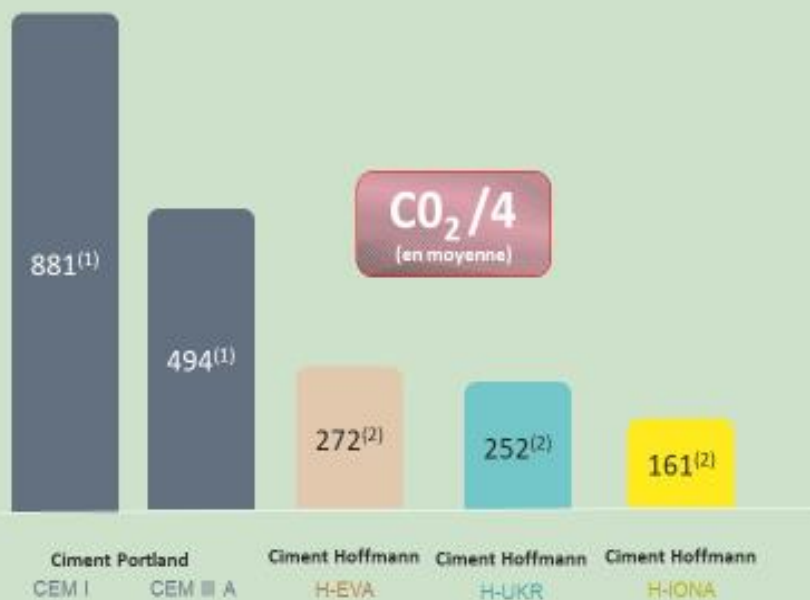


Confidentiel - Ne pas diffuser



HOFFMANN GREEN, 6ÈME CIMENTIER FRANÇAIS, AU CŒUR DE L'URGENCE ENVIRONNEMENTALE

Hoffmann Green : des nouveaux ciments décarbonés 0% Clinker
Comparatif d'émissions de CO₂ (en kg/tonnes)



Pas de modification du
process de fabrication du
béton

Gains de productivité

Performances techniques
certifiées

Notes : (1) Source : Association Technique de l'Industrie des Liants Hydrauliques (Mars 2017) / (2) Source : Société

Confidentiel - Ne pas diffuser

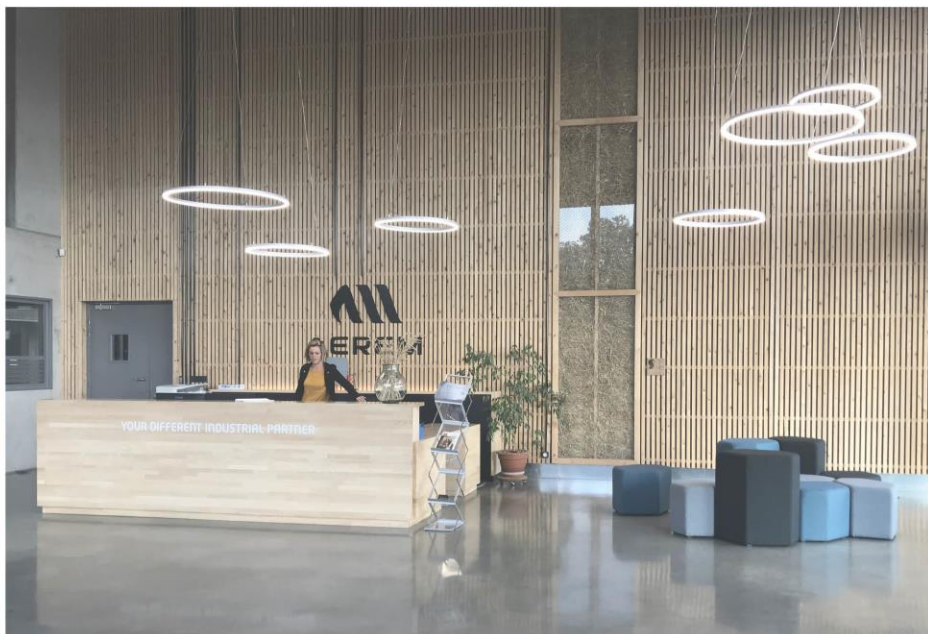


Construire en bois et paille - E3C2

Usine en bois-paille à énergie positive

7 prix & nominations

Dont 2 prix internationaux : «low carbone» & «Terra Fibra Award»



AEREM - BATIMENT A ENERGIE POSITIVE

Plan bâtiment durable Occitanie - Leslie Gonçalves



Construire en matériaux biosourcés & réemploi - E3C2

*Ecocampus - Alogéa - isolation biosourcée : liège, fibre de bois, ouate de cellulose.
2 prix
Bâtiment durable Occitanie - Niveau Or*



ECOCAMPUS - ALOGEA - LASBORDES

Plan bâtiment durable Occitanie - Leslie Gonçalves



Construire en isolants biosourcés, bois & béton bas carbone - E4C1

Collège Castelnaud d'Estrétefonds

Bâtiment durable Occitanie - Niveau Or



Plan bâtiment durable Occitanie - Leslie Gonçalves



ECOCAMPUS - ALOGEA - LASBORDES



Construire en terre crue

UEHC la Cale - Ministère de la Justice



UEHC - LA CALE - MINISTÈRE DE LA JUSTICE

Plan bâtiment durable Occitanie - Leslie Gonçalves



Construire en terre crue

Extension du lycée Françoise



LYCÉE FRANÇOISE

Plan bâtiment durable Occitanie - Leslie Gonçalves



Régération des milieux & constructions bas carbone - E3C2

*Extension du lycée Bourdelle
LTA mandataire*



EDL



EXTENSION LYCEE BOURDELLE

Plan bâtiment durable Occitanie - Leslie Gonçalves



Les défis de construire en bois - E2C1

Le Creps de Toulouse - Région Occitanie - Le charpentier au coeur des enjeux



CREPS TOULOUSE - LE FAIR PLAY

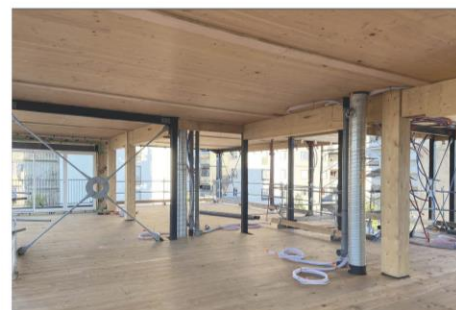
Plan bâtiment durable Occitanie - Leslie Gonçalves



Les défis de construire en bois - E3C2

Wood'Art La Canopée - Icade - 76% en bois

*3 prix
BDV argent*



WOOD' ART - LA CANOPÉE

Plan bâtiment durable Occitanie - Leslie Gonçalves



Le biosourcé - freins et avenir -

Usine en bois et isolant biosourcés



SYMETRIE

Plan bâtiment durable Occitanie - Leslie Gonçalves

DÉCARBONATION DU BÂTIMENT

MARDI 17 OCTOBRE 2023 | CASTELNAUDARY

AVEC LE SOUTIEN DE



EN PARTENARIAT AVEC



BtoBuild

Le rendez-vous *business*
et *innovation* du bâtiment durable !



envirôbât
OCCITANIE

ADOC
Région Occitanie
Agence de Développement Economique



Présentation du label bas carbone de l'Etat

LABEL BAS CARBONE

DERVYN CONSEIL
pour des bâtiments durables

DÉCARBONATION DU BÂTIMENT

MARDI 17 OCTOBRE 2023 | CASTELNAUDARY

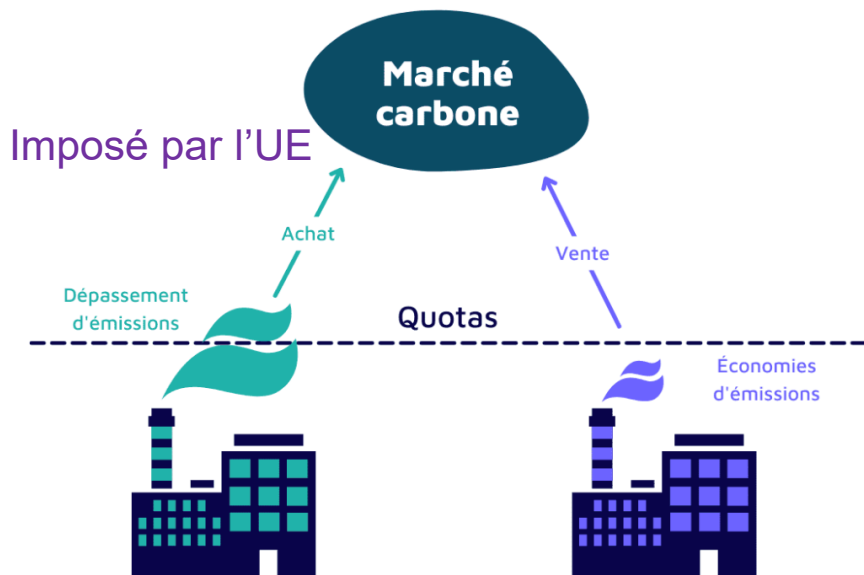
AVEC LE SOUTIEN DE



EN PARTENARIAT AVEC



La compensation carbone



La démarche volontaire

Labels internationaux comme Voluntary Gold Standard, créé par l'ONG World Wild Fund (WWF) en 2006, et le Verified Carbon Standard (VCS), créé par Verra, une organisation à but non lucratif

GILBERT DELAHAYE - MARCEL MARLIER

martine

s'en fout, elle a compensé





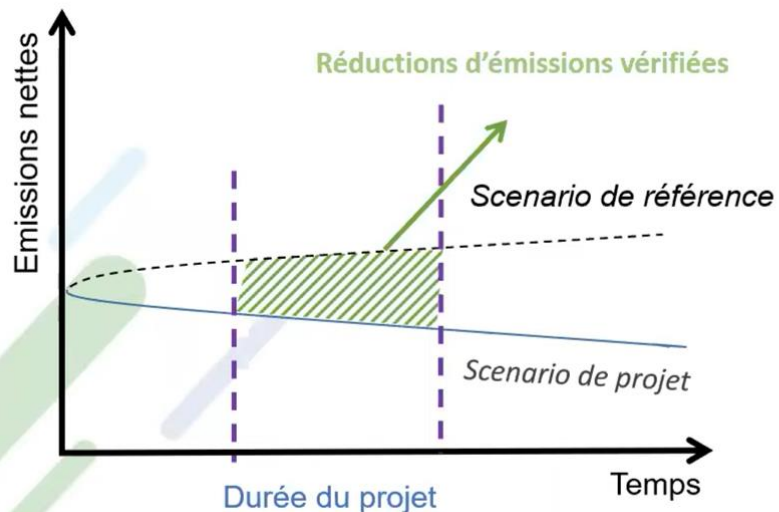
LABEL BAS CARBONE

Un label de certification de projets locaux et additionnels

- Certifier la qualité et l'impact de projets
- Aider à flécher des financements vers ces projets
- Déclencher de nouvelles actions (additionnelles) pour réduire les émissions et séquestrer du carbone



Principes du label bas carbone



- Les projets labellisés bas carbone permettent de réduire les émissions de gaz à effet de serre (tous GES) ou d'accroître les absorptions de CO₂ par rapport à **la situation de référence**.
- **L'additionnalité (i.e. le projet n'aurait pas eu lieu en l'absence du LBC)** doit être respectée : le projet doit aller au-delà du scénario de référence qui doit tenir compte :
 - Des exigences réglementaires et des pratiques courantes
 - Des incitations (notamment économiques) fournies par d'autres instruments que le label
- Les projets peuvent mettre en place des changements de pratiques, des changements de systèmes, de comportements ou tout autre action permettant d'accélérer la transition bas carbone.

BtoBuild

Le rendez-vous **business**
et **innovation** du bâtiment durable !



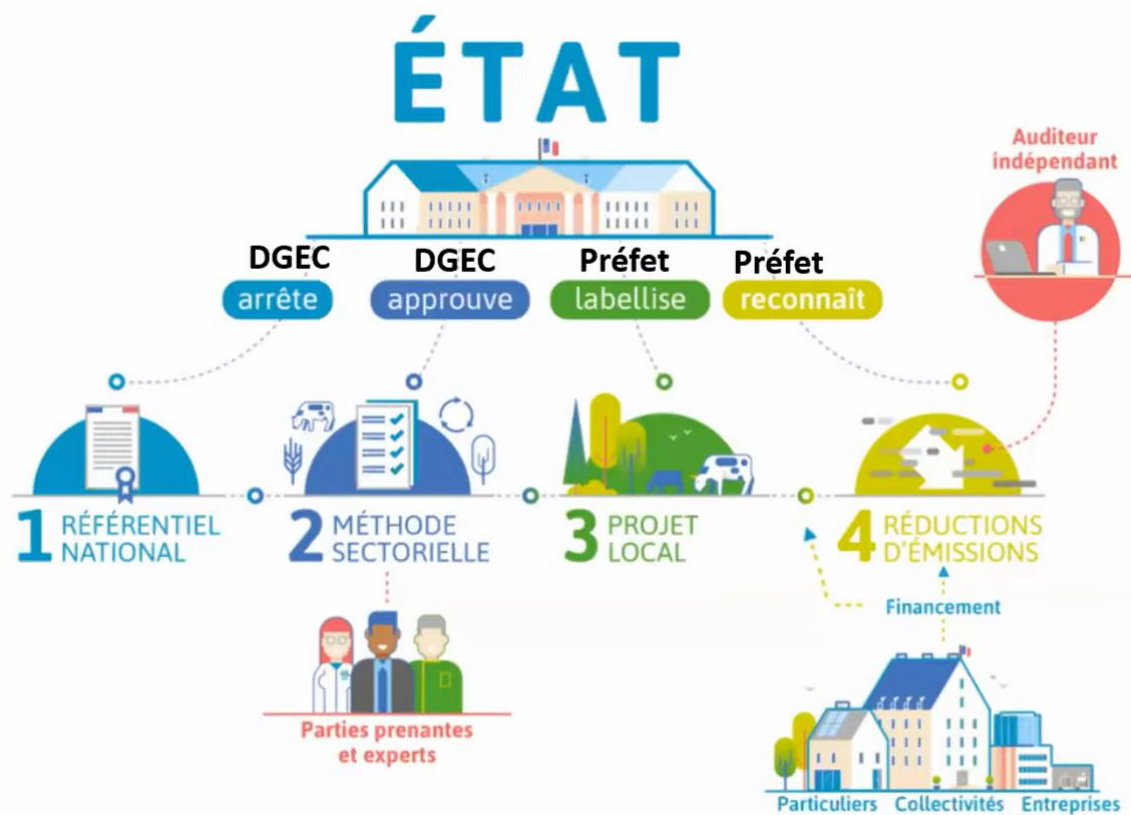
envirobat
OCCITANIE

ADOCC
Région Occitanie
Agence de Développement Economique



LABEL BAS CARBONE

Gouvernance du label bas carbone




**MINISTÈRE
DE LA TRANSITION
ÉNERGÉTIQUE**
*Liberté
Égalité
Fraternité*

DÉCARBONATION DU BÂTIMENT

MARDI 17 OCTOBRE 2023 | CASTELNAUDARY

AVEC LE SOUTIEN DE



EN PARTENARIAT AVEC





LABEL BAS CARBONE

13 méthodes approuvées à ce jour

Forêt :



- Boisement (en révision)
- Reboisement à la suite d'incendies, de tempêtes ou de maladies (en révision)
- Balivage

Agriculture :



- Plantation de vergers
- Gestion durable des haies
- CarbonAgri (élevage bovin) (en révision)
- SOBAC (gestion des intrants)
- ECOMETHANE
- Grandes Cultures (en révision)



Zones humides :

- Protection des herbiers de posidonie

Bâtiments :



- Rénovation de bâtiments à l'aide de matériaux ou produits moins émetteurs de GES
- Bâtiments neufs biosourcés



Transport :

- Utilisation de tiers-lieux en tant qu'espaces de travail

BtoBuild

Le rendez-vous **business**
et **innovation** du bâtiment durable !



envirobât
OCCITANIE

AD'OC
Région Occitanie
Agence de Développement Economique



MINISTÈRE
DE LA TRANSITION
ÉNERGÉTIQUE
Liberté
Égalité
Fraternité

LABEL BAS
CARBONE

Rechercher



Le Label bas-carbone ▾

Les méthodes ▾

Les projets ▾

Actualité

Label bas-carbone

Le premier cadre de certification climatique volontaire de l'Etat en France qui valorise les projets visant à réduire les émissions et séquestrer du carbone

En savoir plus

LABEL BAS CARBONE

<https://label-bas-carbone.ecologie.gouv.fr/>



748

projets labellisés



2 174 304

réductions d'émissions
potentielles



171

projets financés à 100%

Avertissement : le processus de saisie des financements est en cours. Le présent chiffre ne reflète donc pas encore la réalité de l'état de financement des projets.

DÉCARBONATION DU BÂTIMENT

MARDI 17 OCTOBRE 2023 | CASTELNAUDARY

AVEC LE SOUTIEN DE



EN PARTENARIAT AVEC



BtoBuild

Le rendez-vous business
et innovation du bâtiment durable !



envirobat
Occitanie

ADOC
Région Occitanie
Agence de Développement Economique



Le label Bas Carbone de l'Etat pour assurer la compensation carbone

Par nos consultants et experts techniques.

Accueil / Conseils / Actualités techniques / Le label Bas Carbone de l'Etat pour assurer la compensation carbone

1 JUIN 2023

LABEL BAS CARBONE

Nouveau label ? Non, pas du tout, le label bas-carbone a été créé il y a 4 ans par le ministère de la Transition Ecologique avec la collaboration de nombre essentiel : la compensation carbone.

C'est Yann Dervyn, consultant en bâtiment durable, qui décrypte ce label et ce dans cette PREMIERE chronique d'explication générale. Une DEUXIEME chro très prochainement.

Bonne lecture et la parole, plutôt l'écriture, est à Yann Dervyn !

Quelques mots d'introduction de Yann Dervyn ...



Il y a quelques années, j'avais vu passer l'information d'un label bas carbone label de performance énergétique et carbone dans le bâtiment. Je me suis certifications pour le bâtiment et aussi, pourquoi nous, chez Effnergie, n' multiples secteurs d'activité et n'était pas ciblé sur le bâtiment. J'ai donc enthousiasme.

Puis, dans le cadre de mes nouvelles fonctions, on m'a demandé, début 2022 en comprendre le principe que je vais vous présenter ci-dessous. Peu conn (même s'il elles sont passées un peu inaperçues pour qui ne surveille pas les l'autre, toute nouvelle, su stockage carbone dans la construction (5 avril 20

1. Pourquoi ce label bas-carbone?

Il y a 3 façons de baisser les émissions de gaz à effet de serre dans les bâtiments :

https://conseils.xpair.com/actualite_experts/label-bas-carbone-etat.htm

https://conseils.xpair.com/actualite_experts/label-bas-carbone-etat-avenir-batiment.htm

DÉCARBONATION DU BÂTIMENT

MARDI 17 OCTOBRE 2023 | CASTELNAUDARY



Le label bas-carbone de l'Etat, quel avenir dans le bâtiment ?

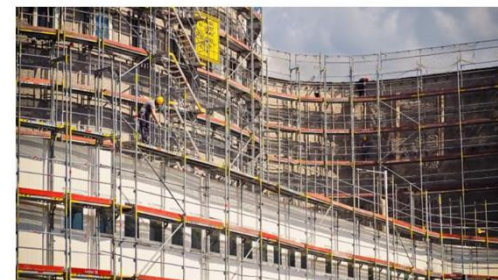
Par nos consultants et experts techniques.

Accueil / Conseils / Actualités techniques / Le label bas-carbone de l'Etat, quel avenir dans le bâtiment ?

20 JUILLET 2023

Le label bas-carbone de l'Etat intègre la compensation carbone pour le bâtiment. Ce label encore peu exploité donne la possibilité d'atteindre une vraie neutralité carbone. Yann Der d'Effnergie vous apporte l'éclairage sur les « méthodes » pour obtenir le fameux sésame « label bas-carbone de l'Etat ».

Avant cette lecture, nous vous invitons à relire la première partie > lien qui vous permettra de comprendre l'ensemble du système de compensation carbone qu'est ce label bas carbone fran



Label bas-carbone, les méthodes pour la rénovation et pour la construction neuve

Introduction – Partie 2 « Les méthodes »

Après une première partie, mise en ligne le 1er Juin 2023 sur les colonnes d'Xpair > lien, qui expliquait le fonctionnement général du label bas-carbone, voici la suite consacrée aux "méthode communication très légère sur ces méthodes qui font qu'à l'heure actuelle ces méthodes, tout comme le label, sont quasiment inconnues dans le secteur du bâtiment, mis à part une poignée d'

AVEC LE SOUTIEN DE



EN PARTENARIAT AVEC





coopérative carbone La Rochelle

les**scic** entreprendre ensemble
au coeur des territoires
SOCIÉTÉS COOPÉRATIVES
D'INTÉRÊT COLLECTIF

Comprendre

- Partager les enjeux énergie & climat
- Partager les objectifs de la Stratégie Nationale Bas Carbone
- Partager les objectifs LRTZC
- Former à la comptabilité carbone
- Focus sectoriels : Mobilité, Numérique Agriculture & Alimentation

Mesurer

- Bilan Énergie & Carbone Organisations (Scope 3)
- Bilan GES réglementaire (Scopes 1 & 2)
- Bilan Énergie & Carbone Projets
- Bilan Carbone Individuel
- Méthodologie carbone sur mesure

Réduire

- Plan d'actions de réduction des émissions de gaz à effet de serre
- Plan d'actions de réduction des consommations d'énergie
- Financement des actions de réduction des consommations d'énergie (CEE) et GES

Contribuer

- Accompagner les porteurs de projets de séquestration (boisement, haies, agriculture) et de réduction (mobilités alternatives, etc.)
- Labelliser les projets (LBC et LRTZC)
- Mobiliser des financements entreprises (contribution à la neutralité carbone) & citoyens (financement participatif)

DIAG DÉCARBON'ACTION

ACT | ASSESSING LOW CARBON TRANSITION®



LABEL BAS CARBONE



DÉCARBONATION DU BÂTIMENT

MARDI 17 OCTOBRE 2023 | CASTELNAUDARY

AVEC LE SOUTIEN DE



EN PARTENARIAT AVEC





• La Méthode *Bâtiments biosourcés*



Elle valorise le stockage de carbone longue durée dans les bâtiments neufs, lorsqu'ils ont recours à des produits de construction biosourcés. Développée par l'Association pour le développement du Bâtiment Bas Carbone (BBCA), la méthode s'applique aux projets immobiliers de construction de bâtiments neufs de plus de 500 m² de surface de plancher ayant une durée de vie supérieure à 30 ans et employant une quantité significative de matériaux d'origine biosourcée. Ce type de bâti assure le stockage longue durée du carbone capté de l'atmosphère par les végétaux.



- **La Méthode *Rénovation***

Opérations de rénovation énergétique atteignant niveau
BBC rénovation

Opérations de rénovation faisant appel à des matériaux ou
produits issus du réemploi (avec ou sans changement
d'usage)

EXPERIMENTATION DE LA METHODE

CSTB
le futur en construction



coopérative
carbone

OBJECTIFS

- Tester les conditions de mise en oeuvre et de déploiement de la méthode
- Analyse des seuils et typologies de bâtiments, conditions où la méthode est efficiente
- déterminer le meilleur équilibre entre réemploi et , co-bénéfices environnementaux et sociaux tels que prévus par la méthode;
- Définir le mode d'optimisation d'accompagnement des projets et la méthode d'agrégation de ceux-ci.

→ Possibilité d'intégrer des projets de rénovation dont les travaux sont prévus en 2024
anne.rostaing@cooperativecarbone.fr

BtoBuild

Le rendez-vous *business*
et *innovation* du bâtiment durable !



envirobat
OCCITANIE

AD'OC
Région Occitanie
Agence de Développement Economique



Conclusion des échanges de la matinée

Alain DENAT

Président d'Envirobot Occitanie

DÉCARBONATION DU BÂTIMENT

MARDI 17 OCTOBRE 2023 | CASTELNAUDARY

AVEC LE SOUTIEN DE



EN PARTENARIAT AVEC



BtoBuild

Le rendez-vous *business*
et *innovation* du bâtiment durable !



envirôbat
OCCITANIE

ADOC
Région Occitanie
Agence de Développement Économique



Pitches d'entreprises innovantes

DÉCARBONATION DU BÂTIMENT

MARDI 17 OCTOBRE 2023 | CASTELNAUDARY

AVEC LE SOUTIEN DE



EN PARTENARIAT AVEC



BtoBuild

Le rendez-vous *business*
et *innovation* du bâtiment durable !



envirôbât
OCCITANIE

AD'OC
Région Occitanie
Agence de Développement Economique



Take[air] - Solution Globale de Management Carbone

Décarbinez, simplement

Olivia BAUDIER

Take[air]

CARBON KILLER

DÉCARBONATION DU BÂTIMENT

MARDI 17 OCTOBRE 2023 | CASTELNAUDARY

AVEC LE SOUTIEN DE



EN PARTENARIAT AVEC





Une **plateforme web** pour la performance digitale

Montez à bord de notre logiciel Take[air], collectez, et pilotez vos émissions de GES en toute autonomie

- Simple
- Automatisée
- Fiable
- Sur mesure



Des **Carbon Killers** pour l'expertise en décarbonation

Profitez de l'expertise de nos Carbon Killers, pour vous accompagner dans la réalisation de votre bilan carbone et dans la définition de votre stratégie climat

- Sensibilisation
- Cartographie des flux
- Collecte des données
- Plans d'action
- Valorisation

BtoBuild

Le rendez-vous *business*
et *innovation* du bâtiment durable !



envirôbât
OCCITANIE

AD'OC
Région Occitanie
Agence de Développement Economique



BOISUREL

Chauffage, Ventilation

Antonin SORIA



DÉCARBONATION DU BÂTIMENT

MARDI 17 OCTOBRE 2023 | CASTELNAUDARY

AVEC LE SOUTIEN DE



EN PARTENARIAT AVEC

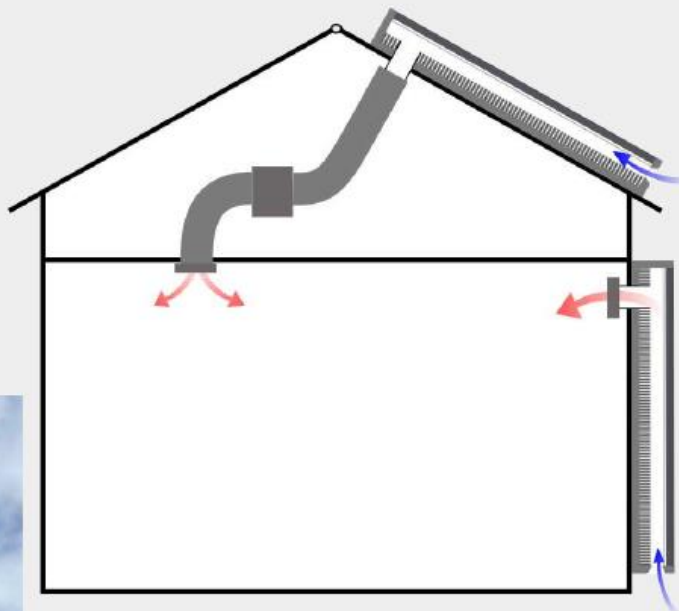




BOISUREL

Chauffage

Ventilation



DÉCARBONATION DU BÂTIMENT

MARDI 17 OCTOBRE 2023 | CASTELNAUDARY

AVEC LE SOUTIEN DE



EN PARTENARIAT AVEC





BOISUREL

Durable

Occitanie

Autonome

Qualité de l'air

Réduction humidité

Economie d'énergie



BtoBuild

Le rendez-vous *business*
et *innovation* du bâtiment durable !



envirôbât
OCCITANIE

AD'OC
Région Occitanie
Agence de Développement Economique



Virgocoop Chanvrière en Occitanie

Julien BONNET

virgo
coop

DÉCARBONATION DU BÂTIMENT

MARDI 17 OCTOBRE 2023 | CASTELNAUDARY

AVEC LE SOUTIEN DE



EN PARTENARIAT AVEC



BtoBuild

Le rendez-vous *business*
et *innovation* du bâtiment durable !



envirôbât
OCCITANIE

AD'OC
Région Occitanie
Agence de Développement Economique

PLAN BATIMENT DURABLE
D'OCCITANIE
CONFERENCE ANNUELLE



MATERIAUX BIOSOURCES

CONSTRUCTION DU COMPLEXE SCOLAIRE DE CASTELSARRASIN
en Béton de chanvre

Un projet vertueux réalisé en 5 mois

DÉCARBONATION DU BÂTIMENT

MARDI 17 OCTOBRE 2023 | CASTELNAUDARY

AVEC LE SOUTIEN DE

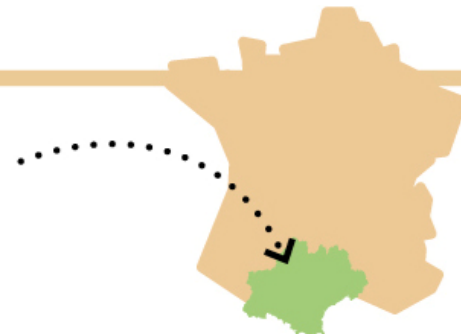


EN PARTENARIAT AVEC





CHANVRIÈRE EN OCCITANIE



A l'initiative de la coopérative Virgo-Coop (Cahors-46, 160 actionnaires), **une chanvrière, à destination du secteur textile et du bâtiment est en cours de déploiement dans la région Occitanie.**

L'objectif est la régionalisation de l'activité qui doit répondre à une demande croissante du marché local, tant dans l'univers textile que dans la construction en chanvre.

Avec une plantation de 100 ha à 90% biologique répartis sur 4 départements - Tarn, Lot, Aveyron et Tarn-et-Garonne - entre une trentaine d'agriculteurs séduits par cette culture peu exigeante en eau, (résistante à la sécheresse, intéressante pour

le nettoyage et la fertilisation des sols), **une première récolte de 400 tonnes** de chanvre a été ramassée en 2022. D'ici 3 ans, c'est près de 500 hectares qui seront semés dans la région.

Basée à Caylus (82), l'entreprise de maçonnerie SEE BURG, spécialiste de la construction en chanvre depuis 15 ans accueille dans ses entrepôts la **machine de défibrage dédiée à la transformation du chanvre brut**. Les fibres sont dédiées à la filière textile tandis que le déchet, la chènevotte, est affectée à la construction sur le territoire.

BtoBuild

Le rendez-vous *business*
et *innovation* du bâtiment durable !



envirobât
OCCITANIE

ADOC
Région Occitanie
Agence de Développement Economique



Everlia Maison container

Alain KRZYZANOWSKI



DÉCARBONATION DU BÂTIMENT

MARDI 17 OCTOBRE 2023 | CASTELNAUDARY

AVEC LE SOUTIEN DE



EN PARTENARIAT AVEC





Everlia : Le recyclage des containers pour un BTP vert.



Everlia, entreprise innovante, transforme efficacement les containers en utilisant une synergie de technologies industrielles et de compétences en BTP, créant ainsi des bâtiments de haute qualité. Notre équipe expérimentée repousse les limites de la revalorisation des containers, proposant des produits compétitifs et respectueux de l'environnement.

En tant que pionniers du BTP, nous intégrons le BIM pour optimiser nos projets. Notre passion pour l'innovation et la numérisation nous positionne en leader de notre secteur, prêts à façonner l'avenir vers une industrie 4.0 décarbonée.

Pour produire plus et plus rapidement, Everlia innove en déployant des "micro-factories" à travers la France et en étendant son concept à l'échelle mondiale.



MÉDITERRANÉE

Suivez les liens

ERP

Santé

Défense

Justice

Social

Particulier

Low-costs

Mairie de Faugères



Gendarmerie de Vias



www.everlia.com



Salle de réunion et formation



yes@everlia.com

Centre de supervision Interarmes



Dans quelques temps, une grande première mondiale, l'énergie libre pour alimenter l'ensemble de nos constructions : Free energy home





3.14 Conception Réemploi des matériaux

Hellen BELLOU





Déroulé de l'après-midi

12h30

Buffet et réseautage - Salle d'exposition du lycée (entrée principale)

12h30 – 18h

Rendez-vous B to B – Salle d'examen du lycée

13h30 – 14h30

Visite du lycée Germaine Tillion

18h

Fin de la journée

BtoBuild

Le rendez-vous *business*
et *innovation* du bâtiment durable !



Merci à toutes et tous et bon appétit !

DÉCARBONATION DU BÂTIMENT

MARDI 17 OCTOBRE 2023 | CASTELNAUDARY

AVEC LE SOUTIEN DE



EN PARTENARIAT AVEC

