



Présentation - Atelier Cécile Bernan - ARCHITECTURE D'INTERIEURS & DES ESPACES MATÉRIELUX

L'ATELIER.

* Atelier d'Architecture, de Direction Artistique et de Design
Matériaux pour des projets de rénovation.

*Fondé en 2015 par Cécile architecte de formation et rejoint par
Hélène en 2020 architecte d'intérieur.





Présentation - Atelier Cécile Bernan - ARCHITECTURE D'INTERIEURS & DES ESPACES MATÉRIELUX

L'ATELIER.

* Atelier d'Architecture, de Direction Artistique et de Design
Matériaux pour des projets de rénovation.

*Fondé en 2015 par Cécile architecte de formation et rejoint par
Hélène en 2020 architecte d'intérieur.





NOTRE ANGLE D'APPROCHE.

L'écologie comme une OPPORTUNITÉ pour des projets qui s'inscrivent dans un secteur marqué par les effets de mode et le renouvellement permanent (Retail, hotellerie...)

>> Dessiner le projet en fonction des ressources locales

- Matérielles :

Bati existant (renovation)

Matériaux locaux et matériaux à conserver/à réutiliser

- Humaines : les savoir-faire artisanaux en présence

>> Le DÉJÀ LA est donc un nouveau PROCESSUS CREATIF:



L'ANCRAGE DANS LE PAYSAGE COMME CONCEPT PREMIER.

* Identifier les matériaux locaux et les spécificités du patrimoine bâti.

* Mobiliser les savoirs-faire artisanaux particuliers.

>> Le sens du regard affûté par l'analyse du site porte l'architecte à intervenir plus humblement et à s'inscrire dans le temps long.





LE SOURCING MATERIAUX.

ANALYSE.

Identifier le déjà là :

* Repérer les rebus d'ateliers en les visitant, les matériaux locaux exploitables (Cartographies envirobat, LBC...), les déchets

* Gestion des approvisionnements et stockages (en propre ou avec les artisans partenaires qu'on sensibilise)

* Utiliser des modes de livraison alternatifs (cocolis)

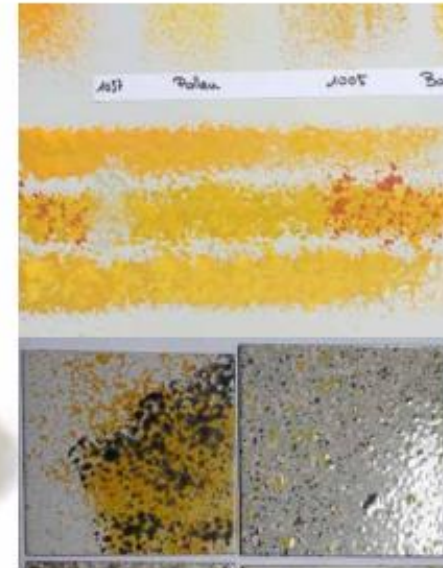




TISSER DU LIEN AVEC SON ENVIRONNEMENT IMMÉDIAT PAR LE DESIGN MATÉRIAUX.

*L'ARCHITECTURE pour créer un imaginaire prolongeant le paysage

>> s'inscrire dans la DUREE au delà d'une mode ou d'une tendance



CONCEPTION PROJET.



UN IMAGINAIRE DESIRABLE ET SOUTENABLE .

*Des matériaux portant une histoire, garante d'une attention particulière portée par l'utilisateur

* Introduire de la poésie dans l'architecture quotidienne





LES MATIERES NATURELLES DE L'AR- CHITECTURE LOCALE.

* La mise en oeuvre de matériaux biosourcés requiert des compétences particulières

>> REQUISITIONNER et RE-QUESTIONNER les savoirs-faire en présence

>> Induit des étapes de TATONNEMENT et de RECHERCHES





RECHERCHE ET DEVELOPPEMENT AUTOUR DES SAVOIR-FAIRE ARTISANAUX.

LE PROTOTYPAGE EN ATELIER pour mieux comprendre la technique et la METTRE A L'EPREUVE d'une DEMARCHE CREATIVE CONTEMPORAINE

- * Se former au près des artisans
- * Faire nous même , tester, se tromper, faire le pas de coté
- * Croiser les corps de métiers artisanaux

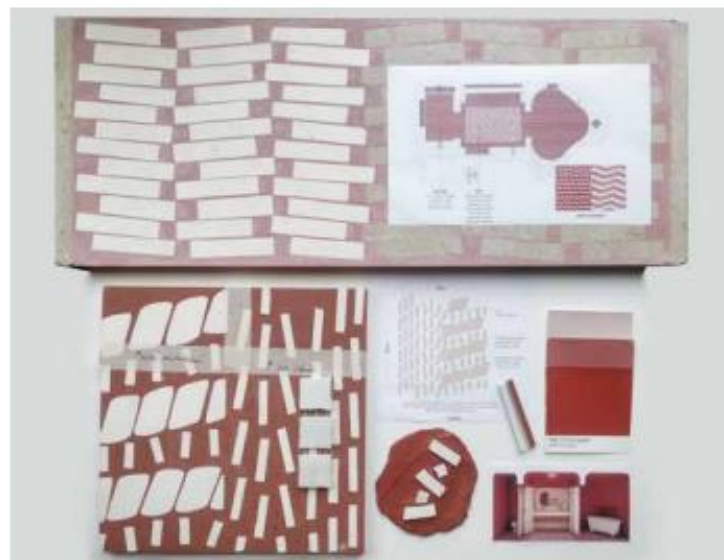




UN ECOSYSTEME HUMAIN.

- * UNE APPROCHE TRANSVERSALE
- * LE PARTAGE DE COMPETENCES
- * VALORISER LES SAVOIR FAIRE DES PARTENAIRES

CONCEPTION PROJET.





RESSOURCES REEMPLOYEES.

* VITRAIL DE MOULIN DEPOSE dans le cadre d'une rénovation
energetique

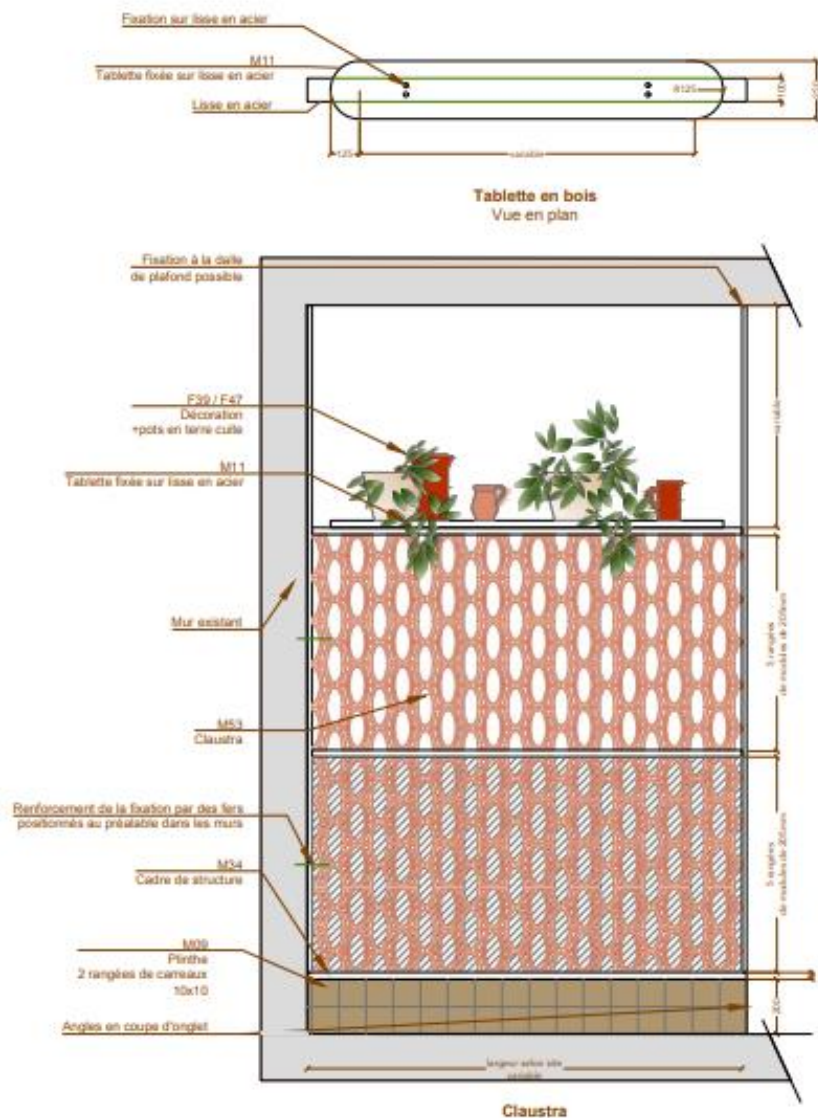
*SOURCE sur le bon coin

*ACHAT

*LIVRAISON

*INSTALLATION sur site par les artisans





RESSOURCES REEMPLOYEES.

*Le dessin par réaction à la matière sourcée

* Dessiner l'agencement SUR-MESURE pour offrir une SECONDE VIE aux éléments existants sourcés.



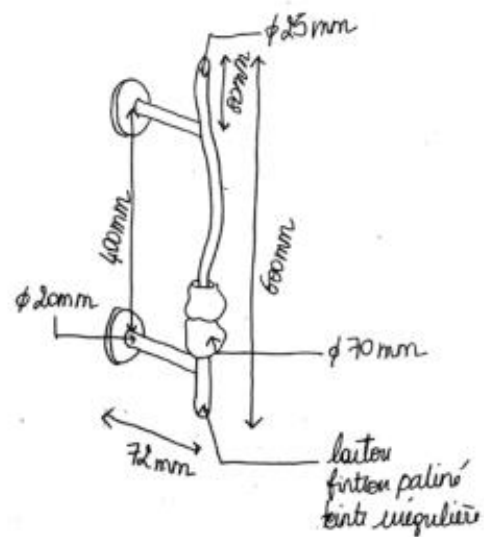


RESSOURCES REUTILISEES.

*DÉTOURNER des rebuts d'atelier en faisant appel aux savoirs-faire spécialisés

*Dessiner le DÉTAIL qui révèle la matière

>>CRÉER à petite échelle



CONCEPTION PROJET.



RESSOURCES REUTILISEES.

- * Dessin par réaction à l'objet identifié comme réutilisable
- * Introduire la ressource comme un élément contribuant au narratif du projet
- * Concevoir et dessiner pour révéler les caractéristiques de la matière

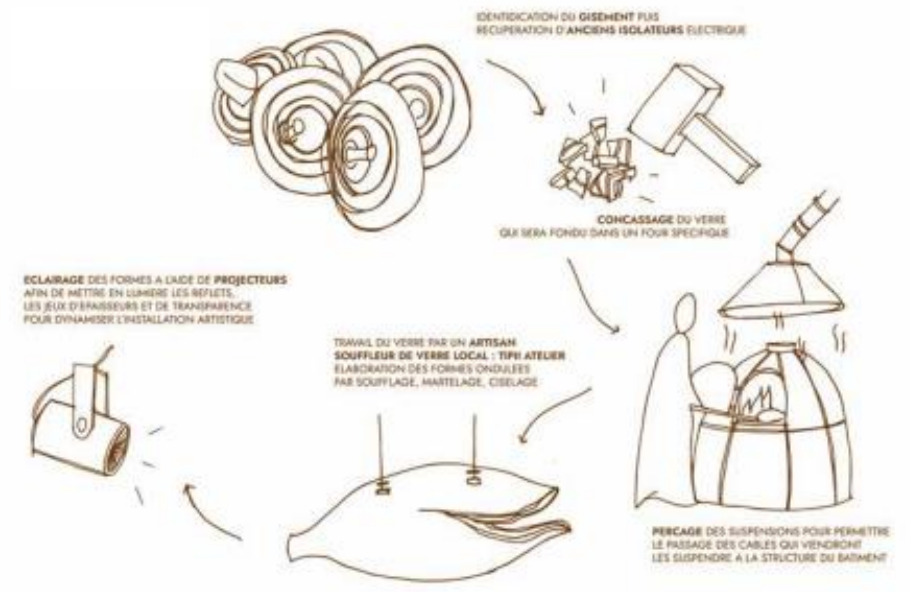


LES RESSOURCES RECYCLEES.

- *Un concept par réaction, sans feuille blanche
- * La ressource comme base du processus de création pour écrire une histoire architecturale
- * Rendre l'economie de matière sensible, élégante et audacieuse



Pré-orientation - Atelier Cécile Denkin - ARCHITECTURE D'INTERIEURS & DESIGN DE MATERIAUX





CHINER LE MOBILIER.

* SUPPRIMER un besoin de mobilier NEUF et le remplacer par de la seconde main

* Nous SOURCONS, ACHETONS, GERONS LES LIVRAISONS et INSTALLONS sur place. C'est une mission à part entière.

* Le mobilier chiné c'est dans tous les projets :

ex:

- 8 restaurants : 800 pièces décoratives (vases, lampes à poser, miroirs, assiettes murales) 160 chaises et 45 tables.

- 1 bar à vin : 20 tabourets de bar, 3 appliques murales, 30 éléments de décorations, 30 chaises, 19 pieds de tables.

- 1 cabinet dentaire: 1 table de 2m50, 10 chaises, 4 suspensions, 20 éléments de décorations, 6 miroirs.





DEVENIR ACTEUR DU CHANTIER.

* Moins de 3D et plus de chantier.

*Abolir les frontières CRÉATEURS / ARTISANS et favoriser le LIEN HUMAIN dans nos projets.





NOS CLIENTS.

- * L'accompagnement de clients particuliers et professionnels dans la création d'ambiances percutantes et sensibles tout en questionnant la matérialité et son impact sur l'environnement.
- * L'accompagnement d'architecte, MOE, artisans et fournisseurs dans la conception et le développement de matériaux artisanaux.



TRAVAILLER AVEC NOUS.

- * Intérieurs responsables et uniques pour un futur soutenable
- * Projets qui racontent une histoire et transmettent des émotions
- * Notre connaissance des matériaux et soucis du détail
- * Capacité à travailler avec tout type de budget
- * Notre réseau d'artisans, de fournisseurs et de savoir-faire
- * Pour révéler la matière déjà là et consommer moins
- * Re-questionner les savoirs-faire locaux
- * Rendre le réemploi sensible, élégant et audacieux