



formation

RÉEMPLOI

Déconstruction sélective : comment transformer vos déchets de chantier en ressources ?



CONTEXTE

Les déchets du BTP représentent le principal flux de déchets de l'Union Européenne. Leurs préventions et gestions sont un enjeu incontournable pour les acteurs de l'acte de construire afin de promouvoir l'économie circulaire dans les territoires.

Après le diagnostic PEMD, la déconstruction sélective permet de recréer de la matière à construire ou aménager en extrayant d'une opération les matériaux réemployables.

Cette formation combine des techniques et éclairages opérationnels permettant de pousser le réemploi et la valorisation des déchets issus des chantiers du BTP et de faire le point sur le contexte réglementaire.



PUBLICS CONCERNÉS

- Aucun prérequis
- Maîtres d'ouvrage, AMO, maîtres d'oeuvre, architectes, AMO/BET Environnement, bureaux d'études, entreprises de construction, entreprises de curage et démolition.




MODALITÉS ET ÉVALUATION

- **Matériel obligatoire** : smartphone, tablette ou PC
- Apports théoriques et méthodologiques
- Retours d'expériences
- Échanges et débats entre stagiaires et avec l'intervenant
- Débriefing en fin de séquence, évaluation en fin de formation, questionnaire de satisfaction à chaud
- Délivrance d'une attestation de fin de formation





PROCHAINE SESSION

20-21/09/2023

 1,5 jour (8,5 + 3,5 heures)
9h00-17h30 | 9h00-12h30

 8 à 12 participants

 **Envirobat Occitanie**
56 r. Benjamin Baillaud
31500 Toulouse

 **Vous êtes en situation de handicap ?**
Contactez-nous.
Nous évaluerons ensemble notre capacité à vous accueillir dans les meilleures conditions.



TARIFS

Adhérents Envirobat Occitanie
525 euros (nets de taxes)

Non-adhérents
630 euros (nets de taxes)

Prise en charge possible par votre organisme financeur - OPCO

Hébergement et repas à la charge du stagiaire



ORGANISME DE FORMATION

envirôbât
OCCITANIE

Envirobat Occitanie
Association loi 1901
SIRET 832 321 756 00013
Code APE 9499Z

Contact
04 67 68 32 01
contact@envirobat-oc.fr
www.envirobat-oc.fr

Envirobat Occitanie est organisme de formation enregistré sous le numéro 76 34 09704 34 auprès du Préfet de la région Occitanie / Pyrénées Méditerranée. Cet enregistrement ne vaut pas agrément de l'Etat.



formation

RÉEMPLOI

Déconstruction sélective :
comment transformer vos
déchets de chantier en ressources ?



OBJECTIFS PÉDAGOGIQUES

- Connaître le contexte réglementaire de gestion des ressources et déchets de chantier
- Savoir identifier le(s) référent(s) pour coordonner la gestion des gisements et des déchets
- Savoir lire et commenter un diagnostic PEMD
- Apprendre à coordonner un chantier de déconstruction sélective
- Identifier les principaux types de déchets des travaux de bâtiments et leurs filières de gestion
- Savoir accompagner le diagnostic PEMD d'une gestion approfondie des flux et d'un contrat de couverture des risques
- Connaître les outils de mise en place de la déconstruction sélective
- Apprendre à rédiger / décrypter un cahier des charges déconstruction sélective (CCTP)
- Réaliser un bilan de déconstruction sélective et établir un plan de recollement (Cerfa)

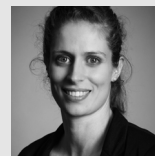
Formation soutenue par



LE PROJET LIFE WASTE2BUILD
A ÉTÉ FINANCÉ PAR LE PROGRAMME
LIFE DE L'UNION EUROPÉENNE



INTERVENANTS



Suzanne MARRIER
Architecte
Chargée AMU
et transition écologique
UNA Ingénierie

Suzanne Marrier est architecte DE, AMU (assistante à maîtrise d'usage) et déploie le réemploi au sein de Una ingénierie. Elle est impliquée dans l'acte de construire et dans la transition écologique au sein du Groupe Seuil depuis maintenant 8 ans. Elle a une pratique et une vision 360° dans l'acte de coconstruire, de manière éco-responsable les projets. Ses diverses missions relatives à l'économie circulaire ont permis d'acquérir une solide expertise étayée par le biais d'une bonne connaissance des filières locales, de la matériauthèque, par l'animation, la sensibilisation et la formation. Mais aussi, par la réalisation de guides méthodologiques, d'outils, de diagnostics PEMD et par le suivi de prospection de gisements. Ces pratiques se multiplient au sein de Una ingénierie qui chaque jour apprend et renforce ses connaissances et participe à la montée en compétences du réemploi en Occitanie auprès d'Envirobat Occitanie.



Atelier de réalisation et suivi technique de projets à haute teneur participative et environnementale, faisant la part belle à la maîtrise d'usage. Prendre en compte les attentes et besoins de la maîtrise d'ouvrage mais aussi des usagers et des entreprises, dans leurs dimensions écologiques, ergonomiques, esthétiques, et économiques : c'est la mission d'UNA, « ensemble » en latin.



formation RÉEMPLOI

Déconstruction sélective : comment transformer vos déchets de chantier en ressources ?



PROGRAMME - JOUR 1

PRÉAMBULE

- Introduction du contexte de la formation
- Tour de table et brise-glace
- Les références en réemploi du formateur
- Cercle mouvant et prise de parole

POURQUOI METTRE EN PLACE UNE DÉMARCHE DE DÉCONSTRUCTION SÉLECTIVE ?

- **Contexte & Enjeux**
 - > Introduction et historique de la déconstruction sélective
 - > Contexte juridique et évolution réglementaire
 - > Contexte environnemental et opérationnel
 - > Définition de l'économie circulaire
 - > Distinction et enjeux de la démolition et de la déconstruction
 - > Hiérarchisation des modes de traitement des PEMD
 - > Réglementation du «tri 7 flux» et de la filière REP BTP
 - > Statut de déchet
- **Acteurs clés pour la réussite d'un projet de déconstruction**
 - > Rôles des intervenants de la conception à la réalisation du projet
 - > Chaîne de responsabilité associée
- **Evolutions de la commande des chantiers de déconstruction sélective**
 - > Evaluer la pertinence d'une opération de déconstruction
 - > Choix des différentes stratégies pour un ouvrage en fin de cycle de vie : rénovation lourde, déconstruction, démolition...
- **Déroulé d'un projet de déconstruction**

ÉTAPE 1 : LA DÉMARCHE DE DÉCONSTRUCTION SÉLECTIVE AVANT LE CHANTIER

- **Récapitulatif Contexte et Enjeux**
- **Piloter le projet**
 - > Définir les ambitions du projet et la stratégie générale (environnementale, sociale, financière...)
 - > Désigner un référent réemploi et/ou économie circulaire
 - > Mobiliser, former et sensibiliser une équipe projet compétente
 - > Définir le périmètre d'action et les indicateurs
- **Opportunité d'une opération de déconstruction**
 - > Commander et réaliser un diagnostic PEMD
 - > Préciser la stratégie de valorisation
 - > Préparer et lancer l'AO et recueillir les offres
 - > Signer les marchés de travaux et préparer le chantier
- **Préparer la stratégie de valorisation**
 - > Récueillir les données d'entrées pour orienter les choix et développer la stratégie de valorisation selon les risques et opportunités
 - > Responsabilités et obligations des différents acteurs
 - > Documents de base et visites avant chantier

LA DÉCONSTRUCTION SÉLECTIVE, LA MÉTHODE PAR LA PRATIQUE : RETOURS D'EXPÉRIENCE

- Origine et qualité des déchets en entrée d'installation
- Plan d'assurance qualité et fiche technique produit
- Elaboration et formulation des matériaux recyclés
- Filières de gestion en sortie d'installation

Formation soutenue par



LE PROJET LIFE WASTE2BUILD
A ÉTÉ FINANCÉ PAR LE PROGRAMME
LIFE DE L'UNION EUROPÉENNE



formation RÉEMPLOI

Déconstruction sélective :
comment transformer vos
déchets de chantier en ressources ?



PROGRAMME - JOUR 2

ÉTAPE 2 : LA DÉMARCHE DE DÉCONSTRUCTION SÉLECTIVE PENDANT LE CHANTIER

- Garantir l'implication des acteurs du chantier
- Assurer l'organisation, la gestion des déchets et leur tri sur site pour leur valorisation et le bon suivi du chantier (PIC, bordereau, recollement, ...)
- Assurer la gestion des produits équipements et matériaux pour le réemploi
 - > Traçabilité des déchets avec bordereau de suivi des déchets (BSD)
 - > Traçabilité des ressources et flux PEMD
- Ressources incontournables
- Déconstruction et la logistique en vue du réemploi des matériaux
- Systèmes constructifs (fiche ressources, exemples de matériaux à déconstruire, essais et modes opératoires)
- Démarches d'assurance de matériaux et la chaîne de responsabilité

ÉTAPE 3 : LA DÉMARCHE DE DÉCONSTRUCTION SÉLECTIVE APRÈS LE CHANTIER

- Faire le bilan
 - > réglementaire
 - > environnemental : tonnage de déchet évité, équivalent CO2 économisé
 - > social
 - > économique
- Capitaliser le retour d'expérience

ATELIER : CONTOURNER LES FREINS ET PASSER À L'ACTION

Formation soutenue par



LE PROJET LIFE WASTE2BUILD
A ÉTÉ FINANCÉ PAR LE PROGRAMME
LIFE DE L'UNION EUROPÉENNE