

« B to Build »



envirôbât
OCCITANIE

Rendez-vous d'affaires des innovations du bâtiment durable

Vendredi 16 Novembre 2018

Montpellier (34)
Espace Capdeville

« Le bâtiment de demain sera durable, à faible impact environnemental, répondra aux nouveaux besoins des utilisateurs, confortable en toute saison, optimisé économiquement, producteur d'énergie et connecté, Il sera intelligent et frugal...Explosion d'innovation ! »

En partenariat avec



« B to Build »



envirôbât
OCCITANIE

Rendez-vous d'affaires des innovations du bâtiment durable

Vendredi 16 Novembre 2018

Montpellier (34)
Espace Capdeville

ORDRE DU JOUR

- 9h00 Accueil
- 9h30 Ouverture officielle
- 10h00 Tour d'horizon des soutiens à l'innovation
- 10h30 Rendez-vous d'affaires

Cocktail déjeunatoire

- 13h30 Rendez-vous d'affaires
- 16h30 Fin de la journée par un moment convivial

« B to Build »



Rendez-vous
d'affaires
des innovations du
bâtiment durable

Catherine POMMIER
AD'OCC

Vendredi 16 Novembre 2018

Montpellier (34)
Espace Capdeville

En partenariat avec





Agence de Développement Économique

L'ADN d'AD'OCC :

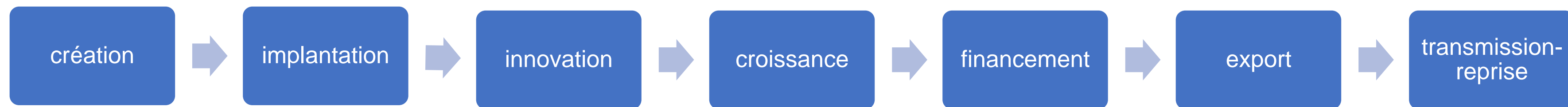
ACCOMPAGNER LES ENTREPRISES

POUR CRÉER DES EMPLOIS ET DE LA VALEUR

◆ ◆ ◆ ◆ ◆
◆ ◆ ◆ ◆ ◆

Notre mission : accompagner les entreprises, pour créer des emplois et de la valeur dans les territoires

✓ L'agence accompagne **les entreprises** de la région Occitanie / Pyrénées-Méditerranée, à **chaque étape** de leur vie



✓ L'agence accompagne **les collectivités locales** dans leurs projets de **développement économique** : infrastructures d'accueil, implantations d'entreprises, projets de développement local (..)

RÉSEAUX

- Marketing territorial et des filières, prospection d'investisseurs, implantation de nouvelles entreprises. Promotion des sites d'accueil (OZE)

ATTRACTIVITE



CROISSANCE

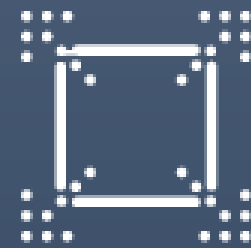


- Soutien des projets de création, investissement ou transmission-reprise, ingénierie financière, financement et levée de fonds, accompagnement des EPCI

ENTREPRISES

- Structuration des projets, prospection d'acheteurs, promotion des savoir-faire et produits des entreprises régionales en France et à l'international

EXPORT -
CONQUETE DES
MARCHES



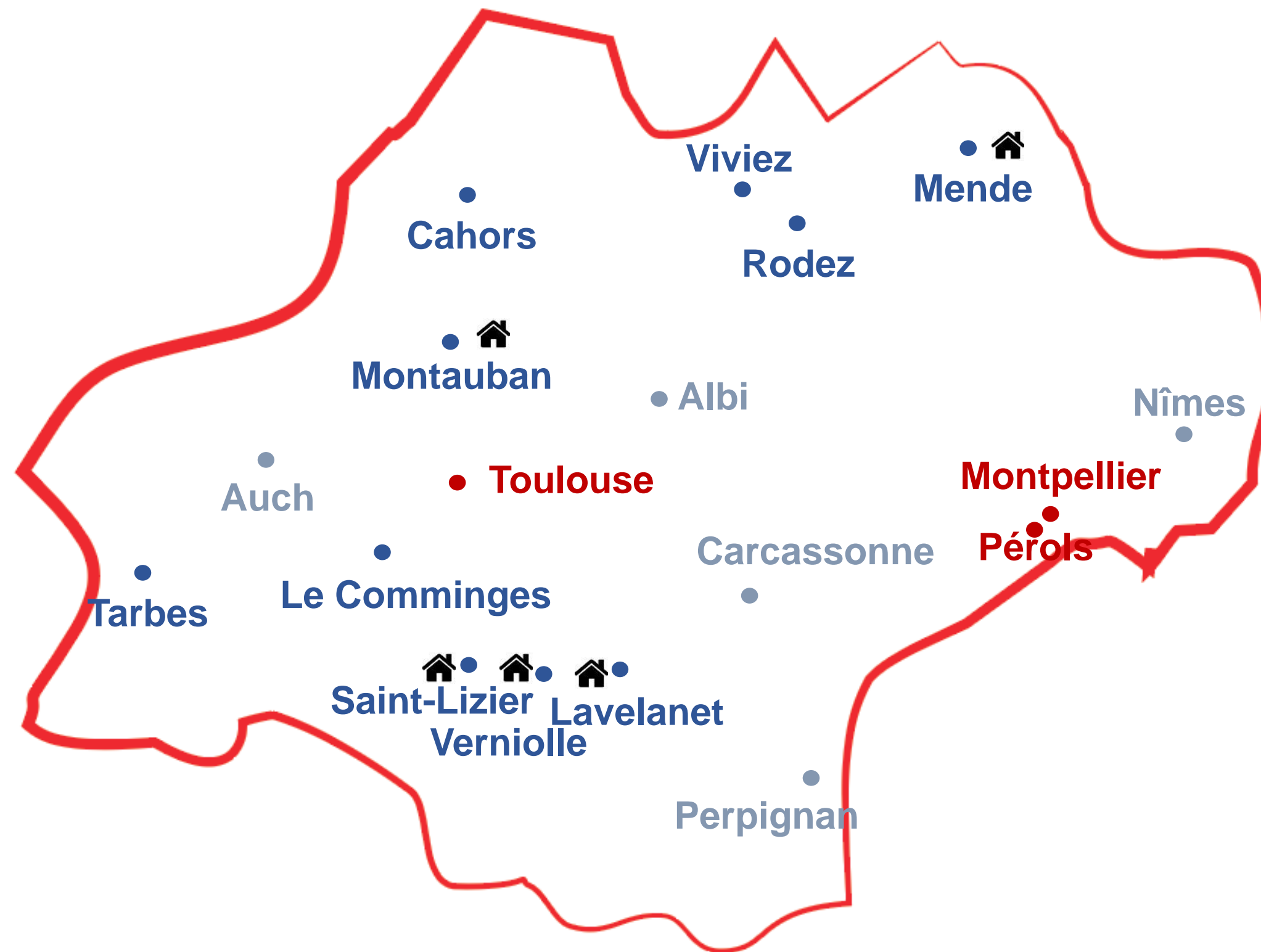
INNOVATION



- Structuration de projets et ingénierie financière, management de l'innovation et grands projets du futur

TERRITOIRES

Organisation territoriale



**2018 = 18 sites
en Occitanie :**

- 5 nouveaux sites :
Albi,
Auch,
Carcassonne,
Nîmes,
Perpignan

 **Pépinière**

Organisation internationale



Objectifs : s'ouvrir à d'autres secteurs et accueillir/héberger sur place plus d'entreprises qui souhaitent s'implanter à l'international

Nos axes prioritaires 2018

✓ Simplifier et renforcer notre offre d'accompagnement

- Prospecter, détecter et faire émerger les projets
- Proposer un point d'entrée et référent unique au plus près de l'entreprise et de l'EPCI
- Renforcer notre offre de services : rencontres B to B et Europe

✓ Structurer et développer les filières

- **Matures** : agroalimentaire, viticulture, aéronautique, spatial, santé, numérique, éco-industries, nautisme, tourisme
- **En émergence** - hydrogène, éolien flottant, véhicule autonome et intelligent, cybersécurité, économie du sport
- **A enjeu local** : thermalisme, vélo vallée, ICC et métiers d'art
- Accélérer la **fertilisation croisée entre les filières**

✓ Promouvoir la Région et attirer les investisseurs

- Consolider l'offre d'attractivité de la Région
- Soutenir la commercialisation des OZE – Occitanie Zones Economiques

✓ Contribuer aux Grands projets et plans économiques régionaux

- Cité de l'économie
- Cité des startups
- Plan Montagne, Plan Usine du Futur, Plan ADER 4, Plan Littoral 21, Bi'O 2018-2020
- Alimentation grande cause régionale 2018

Assurer la continuité de service sur la base de la production 2017



« B to Build »



Rendez-vous
d'affaires
des innovations du
bâtiment durable

Catherine BONDUAU-FLAMENT
Envirobat Occitanie

Vendredi 16 Novembre 2018

Montpellier (34)
Espace Capdeville

En partenariat avec



« B to Build »



envirôbât
OCCITANIE

**Rendez-vous
d'affaires
des innovations du
bâtiment durable**

Vendredi 16 Novembre 2018

**Montpellier (34)
Espace Capdeville**

Envirobot Occitanie

Centre de ressources et réseau d'acteurs de l'aménagement et de la construction durables en Occitanie

**8 personnes à Montpellier et Toulouse
pour répondre aux besoins des professionnels en Occitanie**



« B to Build »

Envirobot Occitanie

Membre du Réseau Bâtiment Durable



Animé par
l'ADEME et le Plan Bâtiment Durable

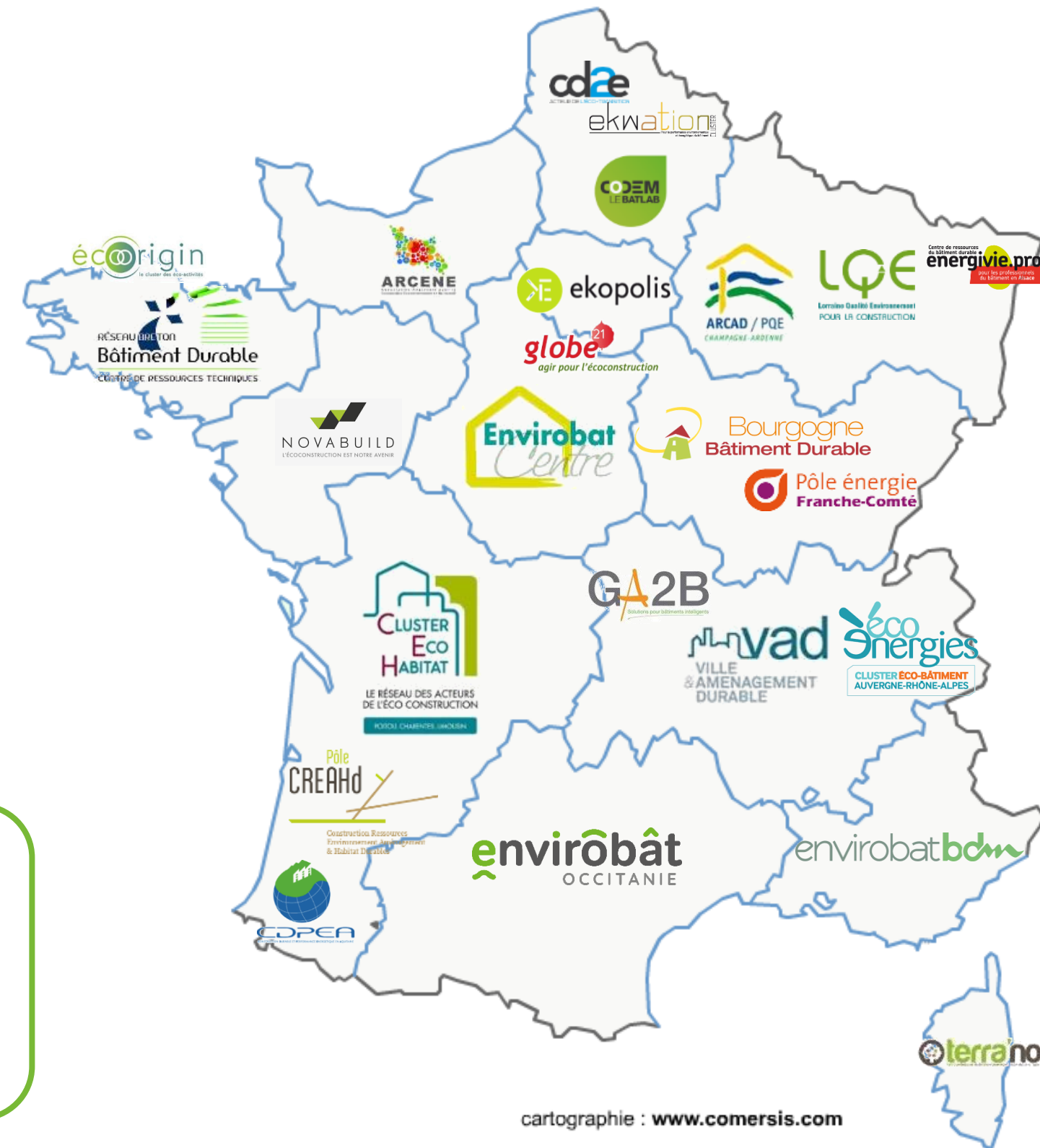


2 associations nationales



Des centres de ressources et/ou
clusters dans chaque région

Envirobot Occitanie est aussi
membre du réseau



cartographie : www.comersis.com



Rendez-vous d'affaires des innovations du bâtiment durable

Vendredi 16 Novembre 2018

Montpellier (34)
Espace Capdeville



« B to Build »

Envirobot Occitanie

Association Loi 1901 :

- **Président** : Alain Marcom (ARESO)
- **Conseil d'administration** - 24 membres répartis en 8 collèges
 - Collège 1 : Collectivités territoriales et acteurs publics
 - Collège 2 : Organismes professionnels
 - Collège 3 : Maîtrise d'ouvrage publique et privée, AMO
 - Collège 4 : Maîtrise d'œuvre
 - Collège 5 : Recherche, formation
 - Collège 6 : Entreprises de travaux, et d'exploitation-maintenance, artisans
 - Collège 7 : Associations
 - Collège 8 : Industriels et négociants

- **Adhérents** : + 100

- **Partenaires financiers** :



Rendez-vous
d'affaires
des innovations du
bâtiment durable

Vendredi 16 Novembre 2018

Montpellier (34)
Espace Capdeville



« B to Build »



Rendez-vous d'affaires des innovations du bâtiment durable

Vendredi 16 Novembre 2018

Montpellier (34)
Espace Capdeville

Envirobat Occitanie

Lieu d'échange de transmission, de ressources et de réflexion dans les domaines de la construction et de l'aménagement

- **Notre objectif :** Accompagner l'évolution des pratiques des professionnels dans les enjeux de la transition énergétique et écologique et contribuer à l'atteinte des objectifs fixés par le scénario REPOS de la Région Occitanie.
- **Nos missions :**
 - Capitaliser et diffuser l'information
 - Sensibiliser, former et animer les réseaux
 - Accompagner les acteurs, leurs projets et les politiques publiques
 - Expertiser des projets de construction, de rénovation et d'aménagement
 - Valoriser le retour d'expérience des projets exemplaires

« B to Build »

Envirobot Occitanie

Nos actions phares

Axe 1 : Sensibiliser, informer et animer les réseaux d'acteurs

- **Bibliothèque de ressources en ligne (+ 3000 publications)**
www.envirobat-oc.fr
- **Des rendez-vous réguliers**
 - 17-Vin
 - Visites d'opérations
 - Ateliers experts
- **Des clubs thématiques**
 - Club maître d'ouvrage
 - Club filières matériaux

Rendez-vous
d'affaires
des innovations du
bâtiment durable

Vendredi 16 Novembre 2018

Montpellier (34)
Espace Capdeville



« B to Build »

Envirobot Occitanie

Nos actions phares

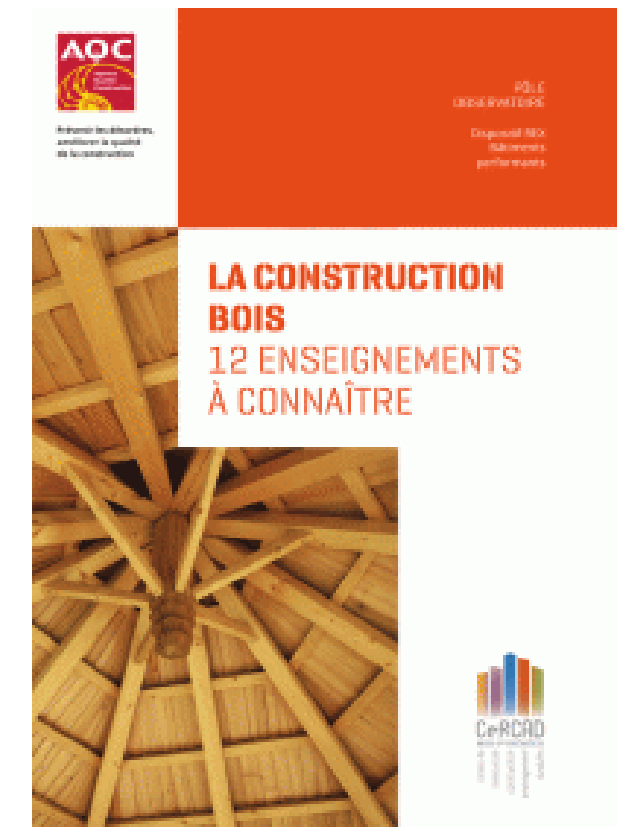
Axe 2 : Capitaliser et accompagner les acteurs à répondre aux objectifs REPOS

- **Assistance en ligne : PRIS PRO, réseau**
40 appels/mois dont 20% de bureaux d'études (RGE Études, BDO, matériaux, AAP, ...)
- **Chantier de la rénovation**
 - Accompagnement PTRE sur la mobilisation des professionnels
 - Appui aux territoires dans le suivi de leur politique réno (DDT, etc.)
- **Dispositif REX Bâtiments Performants (partenariat AQC)**
 - 20 enquêtes annuelles sur des thématiques bâtiments durables (matériaux biosourcés, organisation sur chantier, construction bois, construction modulaire 3D, confort et ambiances, ...)

Rendez-vous
d'affaires
des innovations du
bâtiment durable

Vendredi 16 Novembre 2018

Montpellier (34)
Espace Capdeville



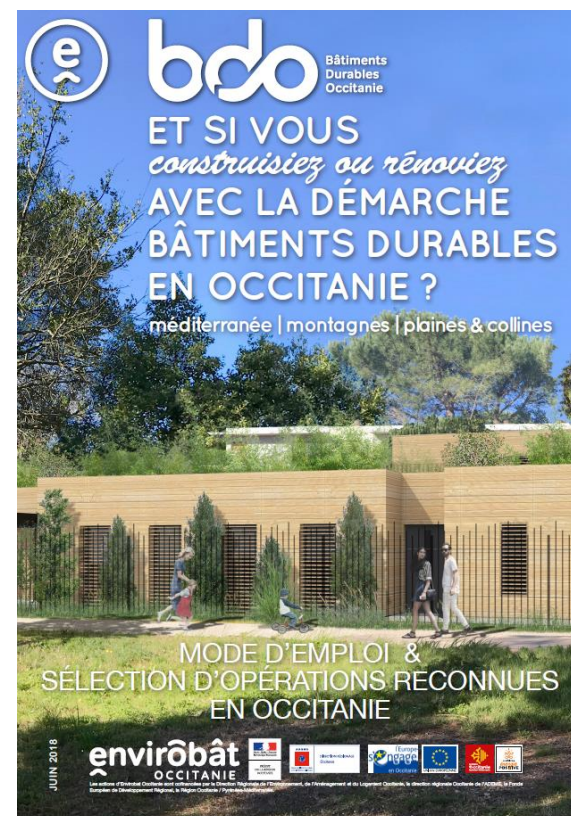
« B to Build »

Envirobot Occitanie

Nos actions phares

Axe 2 : Capitaliser et accompagner les acteurs à répondre aux objectifs REPOS

- **Observatoires de la rénovation et de la construction durable (OCRE, OPEX)**
Capitalisation-analyse sur rénovations maisons individuelles (OCRE) et sur opérations exemplaires



- **Démarches environnementales (BDO/QDO)**
Outils d'accompagnement et d'évaluation d'opérations en phase conception, réalisation et usage, adapté au contexte territorial (Méditerranée, Montagnes, Plaines & Collines)

Rendez-vous
d'affaires
des innovations du
bâtiment durable

Vendredi 16 Novembre 2018

Montpellier (34)
Espace Capdeville



« B to Build »



Rendez-vous
d'affaires
des innovations du
bâtiment durable

Vendredi 16 Novembre 2018

Montpellier (34)
Espace Capdeville

Envirobat Occitanie

Nos événements à venir



22 novembre

Journée Régionale de la Qualité de la Construction
Toulouse (31)



7 décembre

Partager les savoirs de la ville durable
Sommières (34)



11 et 12 décembre

Forum Energaïa
Montpellier (34)



20 décembre

Commission d'évaluation BDO
Montpellier (34)

« B to Build »



Rendez-vous
d'affaires
des innovations du
bâtiment durable

Samuel PUYGRENIER
ADEME

Vendredi 16 Novembre 2018

Montpellier (34)
Espace Capdeville

En partenariat avec



« B to Build »

Accompagnements ADEME en RDI

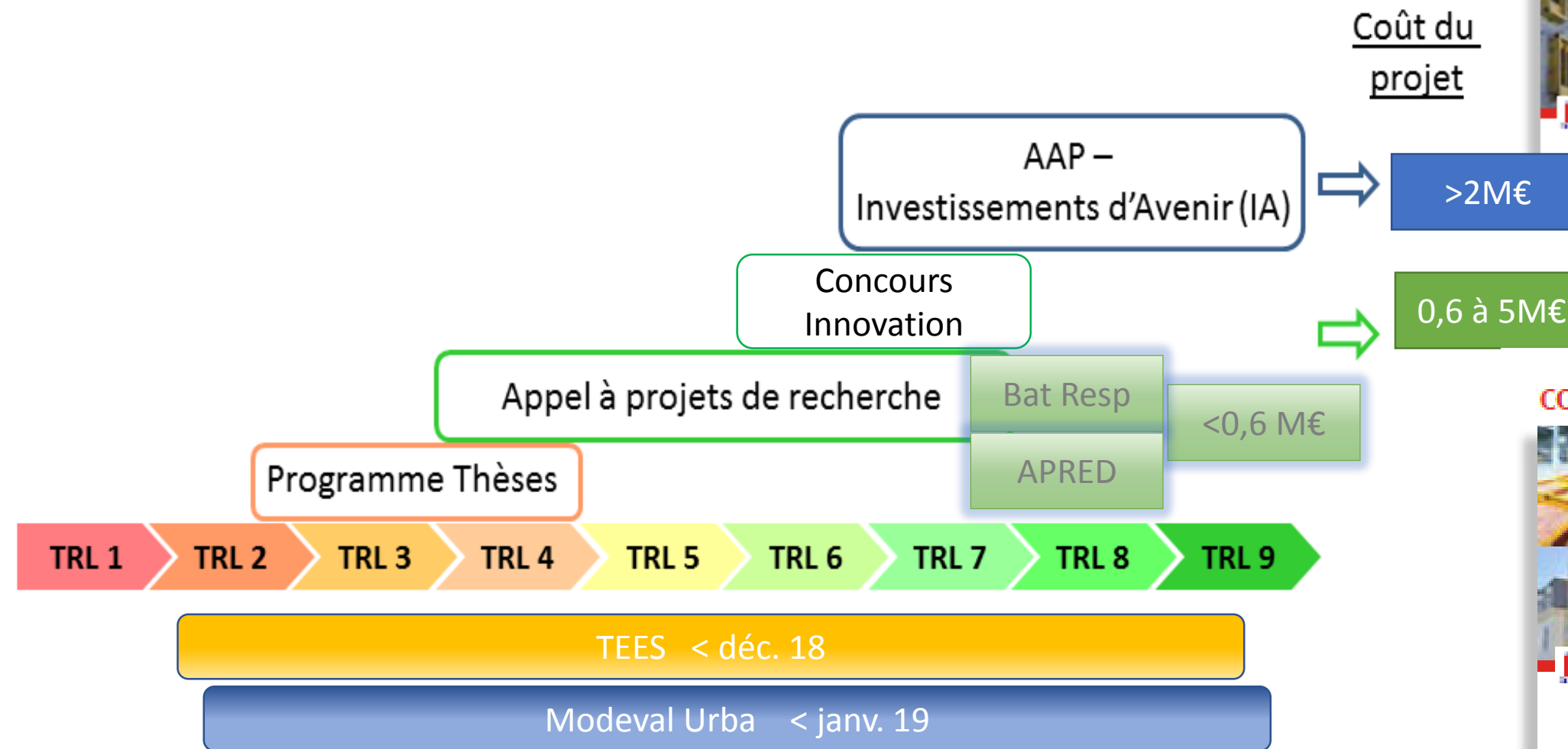
Des thèses aux démonstrateurs



Rendez-vous
d'affaires
des innovations du
bâtiment durable

Vendredi 16 Novembre 2018

Montpellier (34)
Espace Capdeville



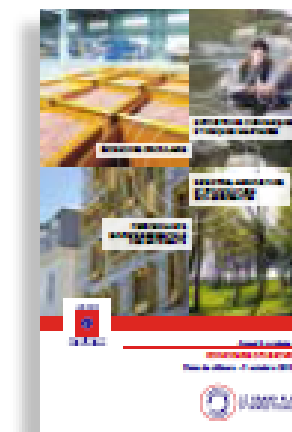
APPELS À PROJETS 2018 - 2019

BÂTIMENTS ET ÎLOTS À HAUTE PERFORMANCE ENVIRONNEMENTALE



Date de clôture
17 juin 2019
Pour des projets d'un coût total supérieurs à 2 M€ et porté par un consortium de 1 à 5 entreprises bénéficiaires avec la réalisation d'un démonstrateur.
Contact :
aap.batiment@ademe.fr

CONCOURS D'INNOVATION



Thématique :
PERFORMANCE ENVIRONNEMENTALE DES BÂTIMENTS
Prévue dans la vague 4 (été 2019)
Pour des projets d'un coût total situé entre 600 k€ et 5 M€ et portés par un bénéficiaire unique, qui est une PME.
Contact :
concoursinnovation@ademe.fr

« B to Build »

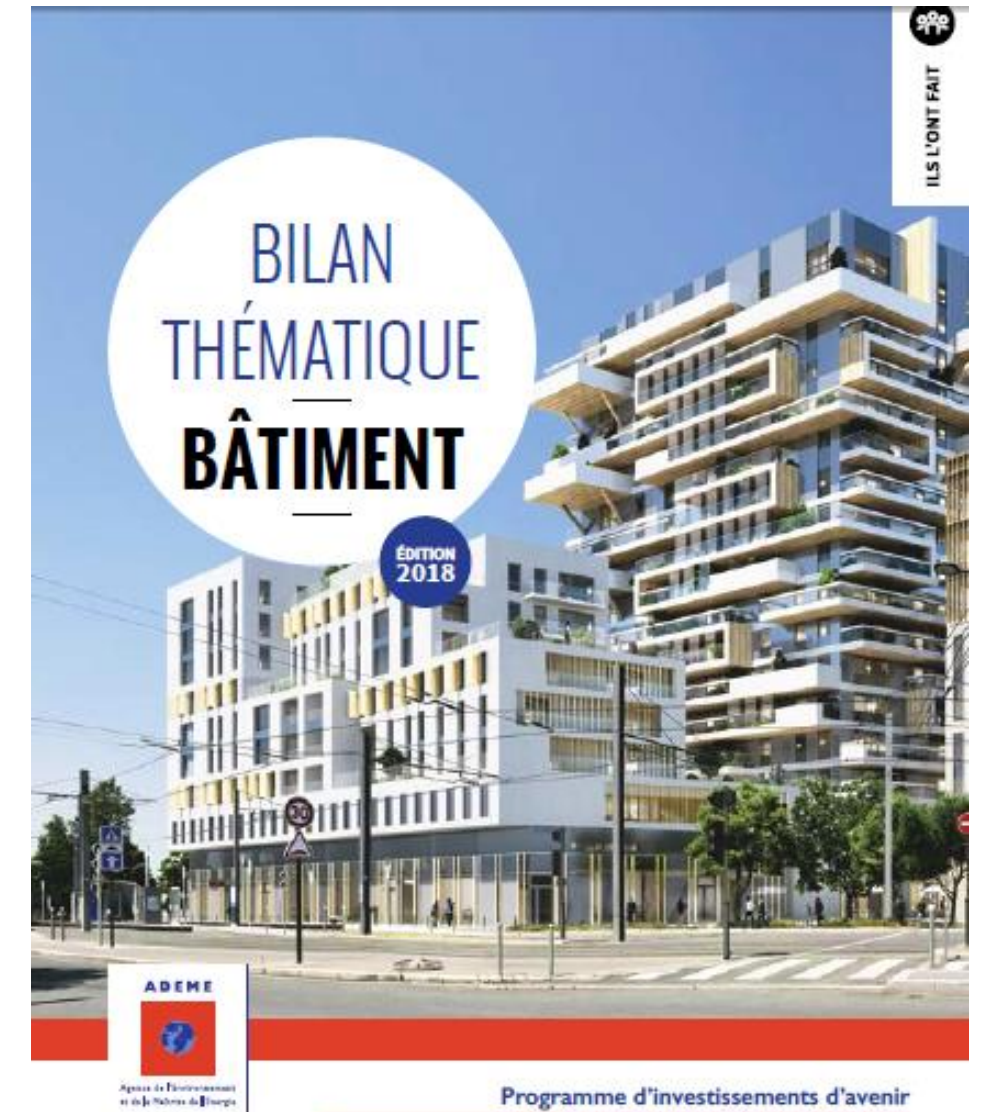
Capitalisation projets



Rendez-vous
d'affaires
des innovations du
bâtiment durable

Vendredi 16 Novembre 2018

Montpellier (34)
Espace Capdeville



« B to Build »



Rendez-vous d'affaires des innovations du bâtiment durable

Vendredi 16 Novembre 2018

Montpellier (34)
Espace Capdeville

Lettre Recherche ADEME&VOUS n°22 (PDF)



Direction Régionale Occitanie

Céline Vachey celine.vachey@ademe.fr
Samuel Puygrenier samuel.puygrenier@ademe.fr

@ADEME #PIA
ADEME
www.ademe.fr

Batiments responsables
<https://www.linkedin.com/groups/8606731>



Bâtiments démonstrateurs
à basse consommation d'énergie
Enseignements opérationnels de 119 constructions
Innovations du programme PREBAT



[ENQUÊTE] #RÉNOVATION : SEULS 25% DES TRAVAUX RÉALISÉS ONT UN IMPACT ÉNERGÉTIQUE



<https://www.ademe.fr/mediatheque>
Collection | Connaissances
<https://occitanie.ademe.fr/mediatheque/retours-dexperiences/batiment>



#RÉNOVATION – LANCEMENT DE LA
CAMPAGNE DE MOBILISATION #FAIRE

« B to Build »



Rendez-vous
d'affaires
des innovations du
bâtiment durable

Cyrille ROYER
Région Occitanie

Vendredi 16 Novembre 2018

Montpellier (34)
Espace Capdeville

En partenariat avec



« B to Build »



Rendez-vous d'affaires des innovations du bâtiment durable

Vendredi 16 Novembre 2018

Montpellier (34)
Espace Capdeville

Région à Énergie POSitive « RÉPOS »

Définition d'une Région à Énergie Positive

C'est un territoire qui s'engage à travers plusieurs démarches à économiser l'énergie, favoriser l'usage des énergies renouvelables, réduire l'empreinte écologique de chacun et redonner une place à la nature dans la ville et ce dans les transports, les constructions, les loisirs ou l'éducation.

Il s'agit en somme d'un projet de transition énergétique qui passe par la réduction de la consommation d'énergie et par le développement des énergies renouvelables.

Pour devenir un territoire à énergie positive, les questions d'énergie doivent être soutenues par tous : les habitants, les entreprises et les collectivités.

**ENSEMBLE
DEVENONS
LA 1^{ÈRE} RÉGION À
énergie
POSITIVE**

La démarche et la cible

En 2017, la Région a fait appel à 100 experts pour contribuer à la production de scénarii réalistes et opérationnels.

Les scénarii ont permis de définir la trajectoire à suivre pour atteindre en 2050 un équilibre entre la consommation et la production d'énergie renouvelable dans notre Région.

En 2016, ce rapport était de 19,4%, l'objectif du scénario consiste à évaluer les caractéristiques d'une trajectoire énergétique portant ce taux à 100% en 2050.

« B to Build »



Rappel du contexte énergétique et des réglementations

Avec plus de 48 % de l'énergie finale consommée, le secteur du bâtiment (résidentiel et tertiaire) reste de loin le plus énergivore, devant les transports, l'agriculture et l'industrie, ce secteur est le 3^{ème} pour la production de gaz à effet de serre en Région (26%).

Depuis 2009, l'État a décliné des objectifs à atteindre, les lois depuis contribuent à accélérer la transition du bâtiment

Rendez-vous d'affaires des innovations du bâtiment durable

2009

Vendredi 16 Novembre 2018

Montpellier (34)
Espace Capdeville



Rénover 400 000 logts/an

Diviser par 4 les GES

Diviser par 2 la consommation d'énergie finale



Rénover 500 000 logts/an, priorité aux ménages modestes

1/3 de l'énergie consommée renouvelable

Développement de SME / gestion des énergie

Parc de bâtiments au niveau BBC d'ici 2050

Bâtiments publics neufs à énergie positive



Plan d'action bois-construction, biomasse

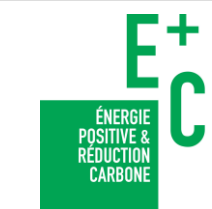
Développement du biosourcé et de l'économie circulaire



Rénovation du tertiaire (le retour)

Numérisation

Analyse du cycle de vie du bâtiment neuf



Réglementation Environnementale 2020

« B to Build »



Une démarche de projet innovante « faire des bâtiments NoWatt »

La définition d'un projet NoWatt (édition 2018-19)

C'est une opération publique ou privée de construction ou de rénovation (excepté les particuliers) qui **limite son empreinte énergétique** tout au long de son **cycle de vie**, de l'extraction des ressources, à la fin de vie du bâtiment et qui **intègre les usagers** de la genèse du projet au fonctionnement du bâtiment

Le projet NoWatt s'inscrit dans une démarche élargie qui est environnementale, énergétique, sociale et technique

Les retours d'expérience ont démontré qu'il était **possible de réduire de 50% l'empreinte énergétique** d'une construction, pour s'approcher des 100% il faudra avoir recours à l'économie circulaire

Les objectifs sont de :

- initier et soutenir des projets qui pourront réduire leur empreinte énergétique bien au-delà de la seule application des réglementations thermique et environnementale
- Faciliter l'innovation de démarches et techniques reproductibles
- Intégrer les usagers dès les phases de programmation et de conception, avec la collaboration d'un assistant à maîtrise d'usage (AMU)
- Avoir la possibilité de valoriser des filières locales
- Permettre un calcul simplifié de l'expérimentation E+C-, calcul du taux NoWatt sur 50 ans
- Expérimenter des projets neufs au niveau E3 ou E4 et C2 ou avec des labels : Bâtiment Passif ou Bas Carbone ou niveau argent en démarche Bâtiment Durable Occitanie

Rendez-vous d'affaires des innovations du bâtiment durable

Vendredi 16 Novembre 2018

Montpellier (34)
Espace Capdeville



« B to Build »



Une évaluation sur 100 points en DCE
Région / Centre de ressources / ADEME / Commission BDO



Rendez-vous d'affaires des innovations du bâtiment durable

Vendredi 16 Novembre 2018

Montpellier (34)
Espace Capdeville

L'approche NoWatt (25 points)

La pertinence de la (des) démarche(s) choisie(s) pour le calcul de l'empreinte énergétique InNowatt, ainsi que les niveaux de performances visés à la fois sous l'angle énergétique et sous l'angle carbone

La prise en compte des usagers et de l'évolutivité des besoins (25 points)

Les méthodes et les moyens de la démarche participative et de l'ancrage territorial du projet

- La méthode et les moyens mis en oeuvre pour associer les usagers dans la durée,
- La méthode et les moyens prévus pour suivre les performances et le confort d'usage,
- L'adaptabilité, l'évolutivité du bâtiment (aux évolutions des besoins, voire des usages)
- la création d'un lieu ouvert à tous les acteurs du projet afin d'échanger, de former, de
- ...

L'innovation du projet (25 points)

L'innovation technologique, organisationnelle, sociale et culturelle

Autres critères (25 points)

A titre d'exemple :

- La démarche de type Bâtiment ou Quartier Durable en Occitanie
- L'introduction d'un volume d'heures d'insertion à l'emploi significatif
- Une démarche exemplaire sur d'autres préoccupations environnementales comme la ressource en eau, la qualité de l'air, la biodiversité, l'économie circulaire
- ...

« B to Build »



Les aides financières



Rendez-vous d'affaires des innovations du bâtiment durable

Vendredi 16 Novembre 2018

Montpellier (34)
Espace Capdeville

Aides aux études : La Région Occitanie / Pyrénées-Méditerranée et l'ADEME pourront subventionner dans la limite des enveloppes budgétaires disponibles, les études réalisées conformément au cahier des charges, disponible sur demande. Ces études pourront bénéficier d'une aide maximale de **50% de l'assiette éligible**

Aides aux travaux : Les aides seront attribuées conformément à la réglementation européenne relative aux aides d'État.

Cas des bâtiments d'intérêt public et du logement social : Les dépenses éligibles sont constituées du montant des dépenses relatives notamment aux lots de travaux liés à la performance énergétique, à l'emploi des éco-matériaux, à la prise en compte des usagers et de l'innovation. Les porteurs de projet pourront bénéficier d'un **taux d'aide maximal de 80 % de l'assiette des dépenses éligibles**

Autres bâtiments : Pour les autres bâtiments relevant du secteur concurrentiel, les dépenses éligibles sont constituées du montant des dépenses relatives notamment aux lots de travaux liés à la performance énergétique, à l'emploi des éco-matériaux, à la prise en compte des usagers et de l'innovation. La base de comparaison pour l'établissement des surinvestissements est la référence réglementaire d'une construction standard. Les porteurs de projet pourront bénéficier d'un **taux d'aide maximal de 40 % de l'assiette des dépenses éligibles**

« B to Build »



envirôbât
OCCITANIE

Rendez-vous
d'affaires
des innovations du
bâtiment durable

Laurence DUBOIS
Région Occitanie

Vendredi 16 Novembre 2018

Montpellier (34)
Espace Capdeville

En partenariat avec



« B to Build »



envirobât
OCCITANIE

Rendez-vous
d'affaires
des innovations du
bâtiment durable

Christophe PRINEAU
Envirobat Occitanie

Vendredi 16 Novembre 2018

Montpellier (34)
Espace Capdeville

En partenariat avec



LES + DES DÉMARCHES

PRENDRE EN COMPTE L'ADAPTATION
DES PROJETS AUX SPÉCIFICITÉS
DES CLIMATS ET DES DENSITÉS
ÊTRE EXEMPLAIRES ET À L'AVANT-GARDE
DES RÉGLEMENTATIONS
BÉNÉFICIER DES RETOURS DES USAGERS ET
AMÉLIORER LES PERFORMANCES DES
AMÉNAGEMENTS PENDANT L'USAGE
DYNAMISER LE TERRITOIRE ET LES FILIÈRES
LOCALES
FAVORISER TOUTES FORMES D'INNOVATION
ACCÉDER À DES DISPOSITIFS D'AIDES
PUBLIQUES (NOWATT)

DEUX DÉMARCHES DE QUALITÉ ADAPTÉES À NOTRE TERRITOIRE

ACCOMPAGNEMENT HUMAIN ET TECHNIQUE
TOUT AU LONG DU PROJET
INTELLIGENCE COLLECTIVE
CONTEXTUALISATION DU RÉFÉRENTIEL
POUR S'ADAPTER AU PROJET
SOUPLESSE & SIMPLICITÉ DES DÉMARCHES

UNE VISION SIMPLE & GLOBALE

TERRITOIRE ET SITE
FORMES URBAINES & QUALITÉ DE VIE
GESTION DE PROJET
SOCIAL & ÉCONOMIE
EAU & ÉNERGIE
MATÉRIAUX & DÉCHETS
MOBILITÉS
INTERACTIONS ENTRE LES PROFESSIONNELS

HUMAIN & BÂTIMENT

UNE VALORISATION DU BÂTIMENT

PARTAGE DU RETOUR D'EXPÉRIENCE, DES
BONNES PRATIQUES
À TOUTES LES ÉTAPES
COMMUNICATION AUTOUR DU PROJET
SUR DIFFÉRENTS SUPPORTS
DIFFUSION AU PLUS GRAND NOMBRE

UNE RECONNAISSANCE PAR L'INTERPROFESSION

4 NIVEAUX DE PERFORMANCE :
CAP, BRONZE, ARGENT, OR
3 PASSAGES EN COMMISSION D'ÉVALUATION :
CONCEPTION, RÉALISATION USAGE
ESPACES D'ÉCHANGES ET D'APPRENTISSAGE
MONTÉE EN QUALITÉ DU PROJET
MONTÉE EN COMPÉTENCES
DES PROFESSIONNELS
COMMISSION COLLABORATIVES
& TRANSPARENTES



OR

Commission Conception
16.12.2010



Commission Usage
28.10.2015



Commission Réalisation
12.06.2012

ÉCOLE MATERNELLE JEAN CARRIÈRE

NÎMES (30) /// ÉTABLISSEMENT D'ENSEIGNEMENT /// NEUF



© photo : Jérôme Ricoileau /// Architectes : Atelier Méditerranéen GA - Tectoniques

L'ÉQUIPE MAITRISE D'OUVRAGE

Maître d'ouvrage : **VILLE DE NÎMES** (30) /// AMO QEB : **EODD INGÉNIEURS CONSEILS** (34) /// AMO BDO : **JEAN-BAPTISTE BEIS (EODD INGÉNIEURS CONSEILS)** (34).

L'ÉQUIPE MAITRISE D'OEUVRE

Architecte : **TECTONIKES** (69) - **ATELIER MÉDITERRANÉEN GA** (30) /// BET HQE : **INDDIGO** (73) /// BE thermique : **IG BAT** (84) /// BET structures : **ANGLADE STRUCTURE BOIS** (66) /// SPS : **SPS SUD EST** (13) /// Bureau de contrôle : **BTP CONSULTANTS** (13).

LES ENTREPRISES

Gros oeuvre : **BARGETON** (30) /// Étanchéité : **ODL** (34) /// Menuiseries extérieures et intérieures - vitrerie : **FERLAY** (26) /// Cloisons - doublages : **SOLELEC** (30) /// Peintures intérieures - sols souples : **PAPERON** (30) /// Chauffage - ventilation - sanitaire - plomberie : **DAILLANT** (84) - **FCS84** (84) /// Électricité : **SALS** (30) /// Espaces verts - paysages : **DAUDET PAYSAGES** (30) /// VRD : **CREGUT** (34) /// Charpente - couverture : **SUD EST CHARPENTES** (26) /// Équipements cuisine : **PERTUIS FROID** (30) /// Ascenseur : **CFA** (38) /// Serrurerie - brise soleil : **NEMOMETAL** (30) /// Démolition : **VOLPILIERE** (30).

LES DONNÉES DU PROJET

Climat : **H3**
Altitude : **40 m**
Surface : **1922 m²**
Classement : **BR2, BR3 - CE1**
Planning travaux : **Début : 03.2010 - Fin : 07.2011**



ARGENT

Commission Conception
09.10.2012

ARGENT

Commission Réalisation
23.06.2016

GROUPE SCOLAIRE DE COURBESSAC

NÎMES (30) // ÉTABLISSEMENT D'ENSEIGNEMENT
NEUF ET RÉHABILITATION



© photos : Jean-Baptiste Bois // Architectes : HB More - Atelier GA

L'ÉQUIPE MAITRISE D'OUVRAGE

Maître d'ouvrage : **VILLE DE NÎMES** (30) // Accompagnateur
BDO : **PÔLE BDM** (13).

L'ÉQUIPE MAITRISE D'OEUVRE

Architecte : **HB MORE** (30) - **ATELIER GA** (30) // BE
environnement : **EODD INGÉNIEURS CONSEILS** (34) // BE
thermique - CVC : **ENERGETEC** (84) // BE béton - électricité,
économie, OPC : **IG BAT** (84) // BE structure bois : **GAUJARD
TECHNOLOGIE** (34) // Paysagiste : **HORIZONS PAYSAGE**
(13) // BE VRD : **ELLIPSE** (84) // Bureau de contrôle : **ALPES
CONTRÔLE** (74) // SPS : **QUALICONSULT SÉCURITÉ** (34) //
Étanchéité à l'air : **BUREAU VERITAS** (34).

LES ENTREPRISES

Démolition - gros oeuvre : **PANICCUCI** (30) // Façades : **INDIGO**
(84) // Charpente bois : **TOITURES MONTILIENNES** (26) //
Menuiseries extérieures : **PLASTIC BOIS** (13) - **SOLATRAG**
(34) // Cloisons - doublages : **SOLELEC** (30) // Revêtements
de sol - Faïence : **CHOLVY** (30) // Peintures intérieures - sols
souples : **SB PEINTURE** (30) // Chauffage : **FCS84** (84) //
VRD : **CREAVIE TP** (30) // Étanchéité et toitures végétales :
ODL MÉDITERRANÉE (34) // Serrurerie : **O'PURÉ** (30) //
Espaces verts : **DAUDET PAYSAGES** (30) // Electricité : **INEO**
(13) // Cuisine : **PERTUIS FROID** (30) // Ascenseur : **CFA
ASCENSEURS** (38).

LES DONNÉES DU PROJET

Climat : **H3** // Altitude : **65 m** // Surface : **1078 m²** //
Classement : **BR1 - CE1** // Planning travaux : **Début : 10.2012**
- **Fin : 04.2016**



L'ÉQUIPE MAITRISE D'OUVRAGE

Maître d'ouvrage : **COMMUNE DES MATELLES** (34) /// AMO et Accompagnateur BDO : **LAURENT FARAVEL (PLUS DE VERT)** (34).

L'ÉQUIPE MAITRISE D'ŒUVRE

Architectes : en conception **NICOLAS GARCIAS ARCHITECTE** (34) - en réalisation **MH ARCHITECTURES** (34) /// BE fluides : **PLUS DE VERT** (34) /// BE thermique : **NEW-TEC** (84) /// BE structure bois : **CALDER INGÉNIERIE** (34) /// Acousticien : **PIALOT ESCANDE** (34) /// Bureau de contrôle - SPS : **SOCOTEC** (34).

LES ENTREPRISES

Gros oeuvre - VRD - aménagement extérieurs: **TPSONERM** (34) /// Paysagiste : **PPJ** (34) /// Étanchéité traditionnelle : **MIE** (34) /// Menuiseries intérieures et extérieures : **MENUISERIE MICHEL DAVID** (34) /// Charpente - bardage bois : **MLS CONSTRUCTION BOIS** (34) /// Revêtements de sol et murs : **PROCERAM** (34) /// Peintures intérieures : **TEFFRI SUD** (34) /// Plomberie - génie climatique : **SANITHERMIC** (34) /// Cloisons - doublages - faux plafond : **MJM** (34) /// Électricité - courants forts et faibles : **SMEE** (34) /// Photovoltaïque : **ACAPE** (34).

LES DONNÉES DU PROJET

Climat : **H3** /// Altitude : **60 m** /// Surface : **796 m²** /// Classement : **BR1 - CE1** /// Planning travaux : **Début : 01.2017 - Fin : 12.2017**



OR

Commission Conception
24.09.2015

OR

Commission Réalisation
29.03.2018

SALLE POLYVALENTE ET VESTIAIRES

MONOBLÉ (30) /// BÂTIMENT TERTIAIRE /// NEUF



© photos : Atelier PFS /// Architectes : Atelier Perret Desages, Atelier PFS

L'ÉQUIPE MAITRISE D'OUVRAGE

Maître d'ouvrage : **VILLE DE MONOBLÉ (30)** /// AMO QEB : **ALD INGÉNIERIE (34)** /// Accompagnateur BDO : **FABRICE PERRIN (ATELIER PFS) (34)**.

L'ÉQUIPE MAITRISE D'ŒUVRE

Architectes : **ATELIER PERRET DESAGES (42)** - **ATELIER PFS (34)** /// BE thermique et fluides : **ALD INGÉNIERIE (34)** /// BE structure béton : **BM INGÉNIERIE (34)** /// BE structure bois : **ARBORESCENCE (73)** /// BE électricité : **EURL CHAUVIN (34)** /// BE acoustique : **ATELIER ROUCH ACOUSTIQUE (34)** /// Economiste - OPC : **SARL CABINET ALBOUY (34)** /// Bureau de contrôle : **SOCOTEC (30)** /// Bureau SPS : **ALPES CONTRÔLE (30)**.

LES ENTREPRISES

Gros œuvre : **SARL CEVENNES BTP (30)** /// Charpente : **SAS ENVIRONNEMENT BOIS (34)** /// Étanchéité : **SARL GARRIGUES ÉTANCHÉITÉ (30)** /// Terre-paille - liège : **SCOP ECOTERRE (30)** /// Plâtrerie - doublage : **SARL PLAKEOS (30)** /// Menuiseries extérieures et intérieures : **MENUISERIES BOURGUET (30)** /// Peinture : **SARL ARB (30)** /// Serrurerie : **SARL CREAFTER (30)** /// Carrelages : **SARL PINTO CARRELAGES (30)** /// Chauffage - ventilation - plomberie : **SAS CÉVENNES CONFORT (30)** /// Électricité : **EIRL INNOVEL (30)** /// Terrassement : **SARL SOCIÉTÉ ALAIN MICHEL TP (30)** - **SARL TP CABRIT (30)** /// Occultations : **SA EUROPÉENNE DE SON ET LUMIÈRE (34)** /// Cinéma - spectacles : **SCOP TEXEN (34)**.

LES DONNÉES DU PROJET

Climat : **H3** /// Altitude : **290 m** /// Surface : **487 m²** /// Classement : **BR1 - CE1** /// Planning travaux : **Début : 02.2017 - Fin : 02.2018**.



Commission Conception
23.04.2014



Commission Réalisation
20.12.2016



VILLA FAMILLE COSSUS-BAY

MONTPELLIER (34) /// MAISON INDIVIDUELLE /// NEUF

© photos : Mathieu Bay /// Architecte : Lhenry Architecture

L'ÉQUIPE MAITRISE D'OUVRAGE

Maître d'ouvrage : **M. ET MME COSSUS-BAY** (34) ///
Accompagnateur BDO : **PHILIPPE GUIGON (NETALLIA)** (34).

L'ÉQUIPE MAITRISE D'OEUVRE

Architecte : **LHENRY ARCHITECTURE** (34) /// BE thermique : **CAEP INGÉNIERIE** (34) /// BE STRUCTURE : **ALTEA BOIS** (34).

LES ENTREPRISES

Gros oeuvre et VRD : **SARL JM** (34) /// Ossature bois : **UNIVERS BOIS** (34) /// Isolation béton de chanvre : **DEVELOPPEMENT CHANVRE** (56) /// Menuiseries extérieures : **GINKGO** (30) /// Traitement des eaux : **ORCHIS EAULOGIE** (34) /// Solaire thermique et poêle : **COOP SOLEIL** (34) /// Peintures - enduits intérieurs - planchers bois : **AURECO** (34) /// Plomberie - ventilation - électricité - domotique - serrurerie : **LES ATELIERS GHC** (34) /// Travaux préparatoires à la construction : **AU BOHNEUR DES ARBRES** (34) /// Production électricité photovoltaïque : **HELIOS'R** (34) /// Infiltrométrie : **KALIVERIF** (34) /// Chape liquide : **PHILICHAPE** (34).

LES DONNÉES DU PROJET

Climat : **H3**
Altitude : **35 m**
Surface habitable : **160 m²**
Classement : **BR1 - CE1**
Planning travaux : **Début : 06.2015 - Fin : 06.2016**



OR

Commission Conception
28.01.2014

OR

Commission Réalisation
18.05.2016

RÉSIDENCE EN HABITAT PARTICIPATIF MASCOBADO

MONTPELLIER (34) /// LOGEMENTS COLLECTIFS /// NEUF



© photos : Frédéric Jozon /// Architecte : Architecture et Environnement

L'ÉQUIPE MAITRISE D'OUVRAGE

Maître d'ouvrage : **PROMOLOGIS - ASSOCIATION MASCOBADO** (34) /// AMO habitat participatif : **HAB-FAB** (34) /// Accompagnateur BDO : **MARIE AMIOT** (34).

L'ÉQUIPE MAITRISE D'OEUVRE

Architecte : **ARCHITECTURE ET ENVIRONNEMENT** (34) /// BE thermique : **CELSIUS ENVIRONNEMENT** (34) /// BE structure : **ICBTP** (34).

LES ENTREPRISES

Gros oeuvre : **GAIA BATIMENT** (30) /// Charpente - ossature - étanchéité - ITE : **ENVIRONNEMENT BOIS** (34) - **STRUCTURE BOIS COUVERTURE** (34) /// Menuiseries extérieures et intérieures - escalier bois - vitrerie : **CARAYON** (34) /// Cloison - doublage : **RENOUVEAU STEFANUTTI** (11) /// Revêtement de sol - murs : **CHOLVY** (30) /// Peintures : **G+ RENOVATION** (30) /// VRD - aménagements extérieurs : **SARVIÈRE** (34) /// Serrurerie - escalier extérieur : **SOMETAL** (34) /// Electricité : **MARC SA** (34) /// Plomberie - CVC : **SANITHERMIC** (34).

LES DONNÉES DU PROJET

Climat : **H3**
Altitude : **8 m**
Surface : **2753,2 m²**
Classement : -
Planning travaux : **Début : 06.2014 - Fin : 05.2016**



Commission Conception
28.04.2017

RÉSIDENCE SOCIALE LE TRIDENT

MONTPELLIER (34) /// LOGEMENTS SOCIAUX /// RÉHABILITATION



© photos : Atelier PFS /// Architecte : Atelier PFS

L'ÉQUIPE MAITRISE D'OUVRAGE

Maître d'ouvrage : ERILIA (13) /// Usagers : LES HABITANTS
/// Accompagnateur BDO : PIERRE-ALEXANDRE
FRANÇOIS (ATELIER PFS) (34).

L'ÉQUIPE MAITRISE D'ŒUVRE

Architecte : ATELIER PFS (34) /// BE thermique : MBI
ÉNERGIE (11) /// Economiste - OPC : MB INGÉNIEURIE (11).

LES ENTREPRISES

Les entreprises seront listées lors du passage en commission
pour la phase Réalisation.

LES DONNÉES DU PROJET

Climat : H3
Altitude : 45 m
Surface : 14350 m²
Planning travaux : Début : 01.2018 - Fin : 12.2018



ARGENT

Commission Conception
06.04.2018



WOOD'ART - LA CANOPÉE

TOULOUSE (31) /// LOGEMENTS COLLECTIFS ET TERTIAIRE /// NEUF



© photos : DUA - Seuil Architecture /// Architectes : DUA - Seuil Architecture

L'ÉQUIPE MAITRISE D'OUVRAGE

Maître d'ouvrage : **ICADE PROMOTION** (31) /// Maître d'ouvrage délégué : **ACE BATIMENT** (31) /// AMO QEB : **POLYEXPERT ENVIRONNEMENT** (31) /// Usagers : **LES HABITANTS - EKLO HOTELS** (92) /// Accompagnateur BDO : **MARIE-PIERRE ACHARD-LABARBE** (POLYEXPERT ENVIRONNEMENT) (31).

L'ÉQUIPE MAITRISE D'ŒUVRE

Architectes : **DUA** (75) - **SEUIL ARCHITECTURE** (31) /// BE thermique : **SOCONER** (31) /// Économiste : **SEPT** (31) /// Acousticien : **GAMBA** (31) /// BE structure : **TERRELL** (31) ///

Paysagiste - BE VRD : **IDTEC** (31) /// Paysagiste - biodiversité : **BIOCENYS** (31) /// BE ingénierie électrique : **ITUD** (31) /// Assistance à maîtrise d'usage : **HAB FAB** (31) - **ISEA** (34) /// Bureau de contrôle : **SOCOTEC** (31).

LES ENTREPRISES

Entreprises mandataires : **PYRÉNÉES CHARPENTES** (65) - **MAÎTRE CUBE** (75).

LES DONNÉES DU PROJET

Climat : **H2C**
Altitude : **150 m**
Surface : **1769 m²** (hôtel) / **8597 m²** (logements) / **2700 m²** (commerces)
Classement : **BR3 - CE1** (logements) - **CE2** (hôtel)
Planning travaux : **Début : 09.2018 - Fin : 05.2020**



L'ÉQUIPE MAITRISE D'OUVRAGE

Maître d'ouvrage : **APSH 34** (34) /// Accompagnateur BDO :
ÉDITH VERDURAND (BET DURAND) (34).

L'ÉQUIPE MAITRISE D'ŒUVRE

Architecte : **ATELIER D'ARCHITECTURE PATRICE GENET** (34) /// BE technique : **BET DURAND** (34) /// BE structure : **BETS-TM** (34) /// BE VRD : **VANEL INGÉNIEUR CONSEIL** (34) /// Coordinateur SSI : **QUASSI** (34) /// Bureau de contrôle - coordinateur SPS : **APAVE SUDEUROPE** (34) /// Economiste : **JM BAILLON** (34).

LES ENTREPRISES

Les entreprises seront listées lors du passage en commission pour la phase Réalisation.

LES DONNÉES DU PROJET

Climat : **H3**
Altitude : **21 m**
Surface : **2030 m²**
Classement : **BR2 - CE2**
Planning travaux : **Début : 01.2018 - Fin : 02.2019**

« B to Build »



envirobât
OCCITANIE

Rendez-vous
d'affaires
des innovations du
bâtiment durable

Eric GRENIER
Envirobat Occitanie

Vendredi 16 Novembre 2018

Montpellier (34)
Espace Capdeville

En partenariat avec



« B to Build »

LES PARTENAIRES



Rendez-vous
d'affaires
des innovations du
bâtiment durable



Vendredi 16 Novembre 2018

Montpellier (34)
Espace Capdeville

« B to Build »



envirôbât
OCCITANIE

Rendez-vous
d'affaires
des innovations du
bâtiment durable

A VOS RENDEZ-VOUS !

Vendredi 16 Novembre 2018

Montpellier (34)
Espace Capdeville

En partenariat avec

