

envirôbât
OCCITANIE

Centre de ressources et réseau d'acteurs de
l'aménagement et de la construction durables

bdo

RETOUR SUR LES
PROJETS BATIMENTS
DURABLES OCCITANIE
EVALUES EN 2018



COMMISSION DU 14 FEVRIER 2018

1. POLE EDUCATIF SOCIAL ET CULTUREL MAS DE TESTE | NIMES (30)

Phase d'évaluation

CONCEPTION

Niveau



Acteurs

MAITRE D'OUVRAGE
Ville de Nîmes

ARCHITECTE
MDR Architecture

ACCOMPAGNATEUR BDO
Karine PELLEREY (ADRET)

2. POLE PETITE ENFANCE MADIBA | CASTELNAU-LE-LEZ (34)

Phase d'évaluation

REALISATION

Niveau



Acteurs

MAITRE D'OUVRAGE
Commune de Castelnau-le-Lez

ARCHITECTE
K COM K

ACCOMPAGNATEUR BDO
Laurent FARAVEL (PLUS DE VERT)

COMMISSION DU 29 MARS 2018

3. COLLEGE GUSTAVE VIOLET | PRADES (66)

Phase d'évaluation

CONCEPTION

Niveau



Acteurs

MAITRE D'OUVRAGE

Conseil Départemental 66

ARCHITECTE

Atelier Jacques OUTIER Architecture

ACCOMPAGNATEUR BDO

Jonathan BALESTIER (QCS Services)

4. SALLE POLYVALENTE & VESTIAIRES | MONOBLLET (30)

Phase d'évaluation

REALISATION

Niveau



Acteurs

MAITRE D'OUVRAGE

Commune de Monoblet

ARCHITECTE

Ateliers : PERRET-DESSAGES / PFS Architecture

ACCOMPAGNATEUR BDO

Fabrice PERRIN (Atelier PFS Architecture)

5. ESPACE MAURICE FOST | VENEJAN (30)

Phase d'évaluation

REALISATION

Niveau



Acteurs

MAITRE D'OUVRAGE
Commune de Vénéjan

ARCHITECTE
KVA Nîmes

ACCOMPAGNATEUR BDO
Isabelle LECOURT (GERICO)

6. CENTRE TECHNIQUE MUNICIPAL | AGDE (34)

Phase d'évaluation

CONCEPTION

Niveau



Acteurs

MAITRE D'OUVRAGE
Commune d'Agde

ARCHITECTE
Philippe ESCAMEZ

ACCOMPAGNATEUR BDO
Dominique DE VALICOURT (IMBE)

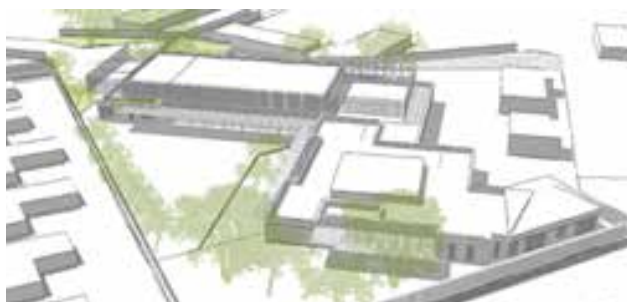
COMMISSION DU 6 AVRIL 2018

7. GROUPE SCOLAIRE CHENES ET ECUREUILS | BEAUZELLE (31)

Phase d'évaluation

CONCEPTION

Niveau



Acteurs

MAITRE D'OUVRAGE

Commune de Beauzelle

ARCHITECTE

BRANGER & ROMEU / C+B Architecture

ACCOMPAGNATEUR BDO

Florian ZAOUR (ECOZIMUT)

8. ENSEMBLE IMMOBILIER WOOD'ART | TOULOUSE (31)

Phase d'évaluation

CONCEPTION

Niveau



Acteurs

MAITRE D'OUVRAGE

ICADE Promotion

ARCHITECTE

DIETRICH UNTERTRIFALLER / SEUIL Architecture

ACCOMPAGNATEUR BDO

Marie-Pierre ACHARD (Polyexpert Environnement)

COMMISSION DU 26 AVRIL 2018

9. CONSERVATOIRE A RAYONNEMENT REGIONAL | MONTPELLIER (34)

Phase d'évaluation

CONCEPTION

Niveau



Acteurs

MAITRE D'OUVRAGE
Montpellier 3M

MAITRE D'OUVRAGE DELEGUE
SA3M

ARCHITECTE
ARCHITECTURE STUDIO / MDR Architecture

ACCOMPAGNATEUR BDO
Karine VELEZ (INDIGGO)

10. IMMEUBLE DE BUREAUX NEXITY YWOOD | MONTPELLIER (34)

Phase d'évaluation

REALISATION

Niveau



Acteurs

MAITRE D'OUVRAGE
NEXITY

ARCHITECTE
A+ Architecture

ACCOMPAGNATEUR BDO
Didier CACHARD (BERIM)

11. ECOLE MATERNELLE BEPOS PAULETTE MARTIN | MATELLES (34)

Phase d'évaluation

REALISATION

Niveau



Acteurs

MAITRE D'OUVRAGE

Commune des Matelles

ARCHITECTE

Christian HENCK

ACCOMPAGNATEUR BDO

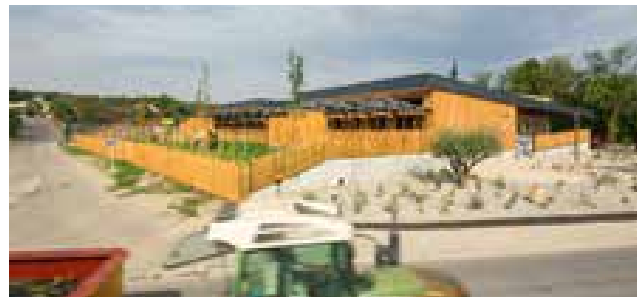
Laurent FARAVEL (PLUS DE VERT)

12. POLE PETITE ENFANCE PLANETE BAMBINS | ROQUEMAURE (30)

Phase d'évaluation

REALISATION

Niveau



Acteurs

MAITRE D'OUVRAGE

Commune de Roquemaure

ARCHITECTE

In Extenso

ACCOMPAGNATEUR BDO

Gabrielle RAYNAL (DOMENE SCOP)

COMMISSION DU 26 JUILLET 2018

13. BUREAUX DE LA STATION D'ÉPURATION | SAINT-GILLES (30)

Phase d'évaluation

CONCEPTION

Niveau



Acteurs

MAITRE D'OUVRAGE

Nîmes Métropole

ARCHITECTE

MV Architectes

ACCOMPAGNATEUR BDO

Audrey BARTHELEMY (AB-SUD Ingénierie)

14. RÉSIDENCE DE 84 LOGEMENTS "CŒUR D'OC" SAINT-GEORGES D'ORQUES (34)

Phase d'évaluation

CONCEPTION

Niveau



Acteurs

MAITRE D'OUVRAGE

Groupe ARCADE

ARCHITECTE

LEBUNETEL Architectes

ACCOMPAGNATEUR BDO

Dominique CHEVRIAUX (AUBAINE)

15. RÉSIDENCE DE 51 LOGEMENTS “OREALIA” | MONTPELLIER (34)

Phase d'évaluation

CONCEPTION

Niveau



Acteurs

MAITRE D'OUVRAGE

Groupe ARCADE

ARCHITECTE

NBJ Architectes

ACCOMPAGNATEUR BDO

Dominique CHEVRIAUX (AUBAINE)

COMMISSION DU 15 NOVEMBRE 2018

16. 20 LOGEMENTS PARTICIPATIFS ECOE | CLAPIERS (34)

Phase d'évaluation

CONCEPTION

Niveau



Acteurs

MAITRE D'OUVRAGE

SMB / Coopérative Maison ECOÉ Castelet

ARCHITECTE

Richard TEISSIER

ACCOMPAGNATEUR BDO

Stéphane BEDEL (IZUBA ÉNERGIES)

17. CANTINE SCOLAIRE | CLARENSAC (30)

Phase d'évaluation

CONCEPTION

Niveau



Acteurs

MAITRE D'OUVRAGE

Mairie de Clarensac

ARCHITECTE

A. PASCUAL Architecte

ACCOMPAGNATEUR BDO

Isabelle LECOURT (GERICO)

18. EXTENSION DE L'EHPAD COSTE BAILLS | ELNE (66)

Phase d'évaluation

CONCEPTION

Niveau



Acteurs

MAITRE D'OUVRAGE

EHPAD d'Elne / Roussillon Aménagement

ARCHITECTE

Agence d'architecture AYATS

ACCOMPAGNATEUR BDO

Isabelle NAYLIES (Celsius Environnement)

19. REHABILITATION IMMEUBLE DE BUREAUX & SERVICES INSPIRE CASTELNAU-LE LEZ (34)

Phase d'évaluation

CONCEPTION

Niveau



Acteurs

MAITRE D'OUVRAGE

SAS Inspire

ARCHITECTE

Atelier GA

ACCOMPAGNATEUR BDO

Dominique DE VALICOURT (IMBE)

COMMISSION DU 20 DECEMBRE 2018

20. ECOLE MATERNELLE, CANTINE ET LOGEMENTS | QUISSAC (30)

Phase d'évaluation

CONCEPTION

Niveau



Acteurs

MAITRE D'OUVRAGE
SIRP DU COUTACH

ARCHITECTE
HB More Architectes

ACCOMPAGNATEUR BDO
Sébastien RANDLE (ETAMINE)

21. HABITAT PARTICIPATIF MASCOBADO | MONTPELLIER (34)

Phase d'évaluation

USAGE

Niveau



Acteurs

MAITRE D'OUVRAGE
PROMOLOGIS / Association MASCOBADO

ARCHITECTE
Architecture Environnement

ACCOMPAGNATEUR BDO
MARIE AMIOT

envirôbât OCCITANIE

Centre de ressources et réseau d'acteurs de
l'aménagement et de la construction durables

Montpellier : 04 67 68 32 01

Toulouse : 05 34 31 97 53

contact@envirobat-oc.fr

www.envirobat-oc.fr



DIRECTION RÉGIONALE
Occitanie



Les actions du Centre de Ressources Occitanie sont cofinancées par la DREAL Occitanie, la direction régionale Occitanie de l'ADEME, le Fonds Européen de Développement Régional, la Région Occitanie / Pyrénées-Méditerranée.