

MIREIO

UNE NOUVELLE APPROCHE DE LA RÉNOVATION
DES BATIMENTS

FOCUS SUR LES EQUIPEMENTS
TECHNIQUES ET LE PILOTAGE
ENERGETIQUE

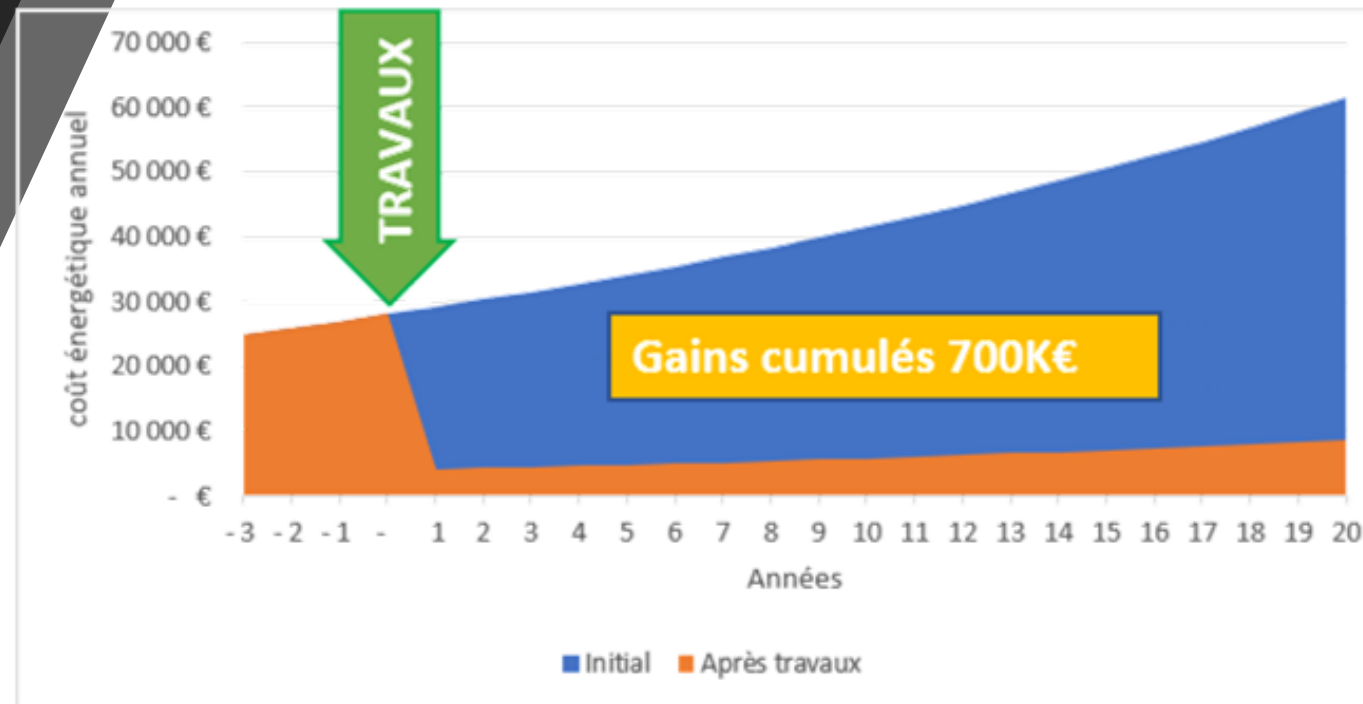


LE ROLE DES EQUIPEMENTS ET DU PILOTAGE ENERGETIQUE DANS LA PERFORMANCE ENERGETIQUE EN TERTIAIRE

Spécificités du tertiaire:

- Des besoins importants de rafraîchissement et de ventilation
- Un rôle prépondérant des apports solaires (chaud, froid, éclairage)

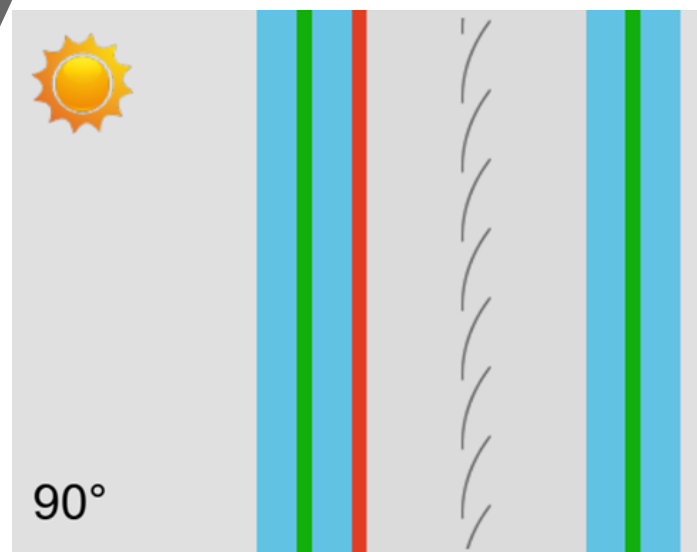
La division par 7-8 de la consommation énergétique est possible grâce à la performance des équipements et au pilotage du bâtiment



LA GESTION DES APPORTS SOLAIRES

Systeme Screenline

- $S_g < 0,1$
- Menuiseries Profil Systems
- Performance comparable stores extérieurs
- Contrôle précis des apports
- Utilisables « tout temps »
- Compatibles portes fenêtres
- Facilité d'entretien



LE SYSTÈME ENERGÉTIQUE: DOUBLE FLUX THERMODYNAMIQUE

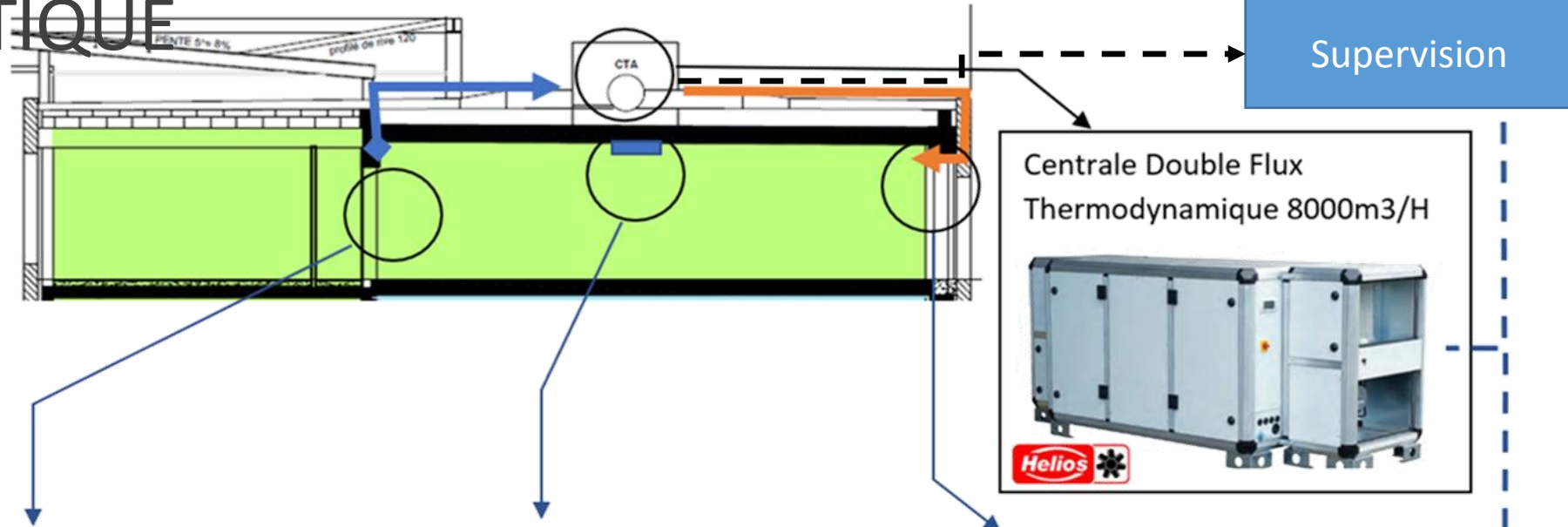
Un principe « deux en un »:

1. Exploiter les calories de l'air (nécessairement) extrait: principe de la double flux)
2. Potentialiser cette énergie récupérer par une pompe à chaleur (PAC)

→ **Résultat: un rendement exceptionnel (COP jusqu'à 10) pour un confort accru (2 fois le débit réglementaire)**



PILOTAGE ÉNERGÉTIQUE

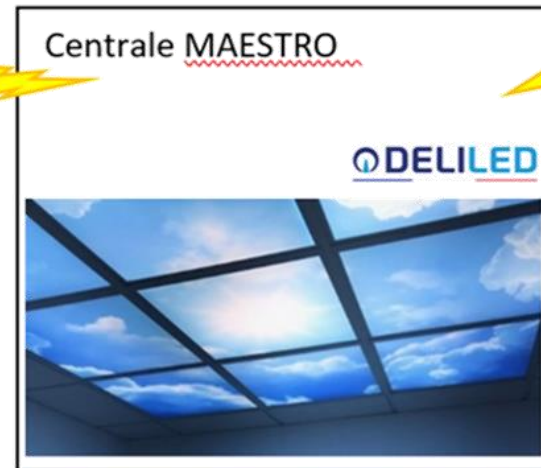


Régulations des locaux:

- ✓ Bouche terminale + terminal utilisateur
- ✓ Centrale MAESTRO DELILED

Régulation globale

- ✓ Débit d'air et température de soufflage
- ✓ Anticipation
- ✓ Optimisation fonctionnement



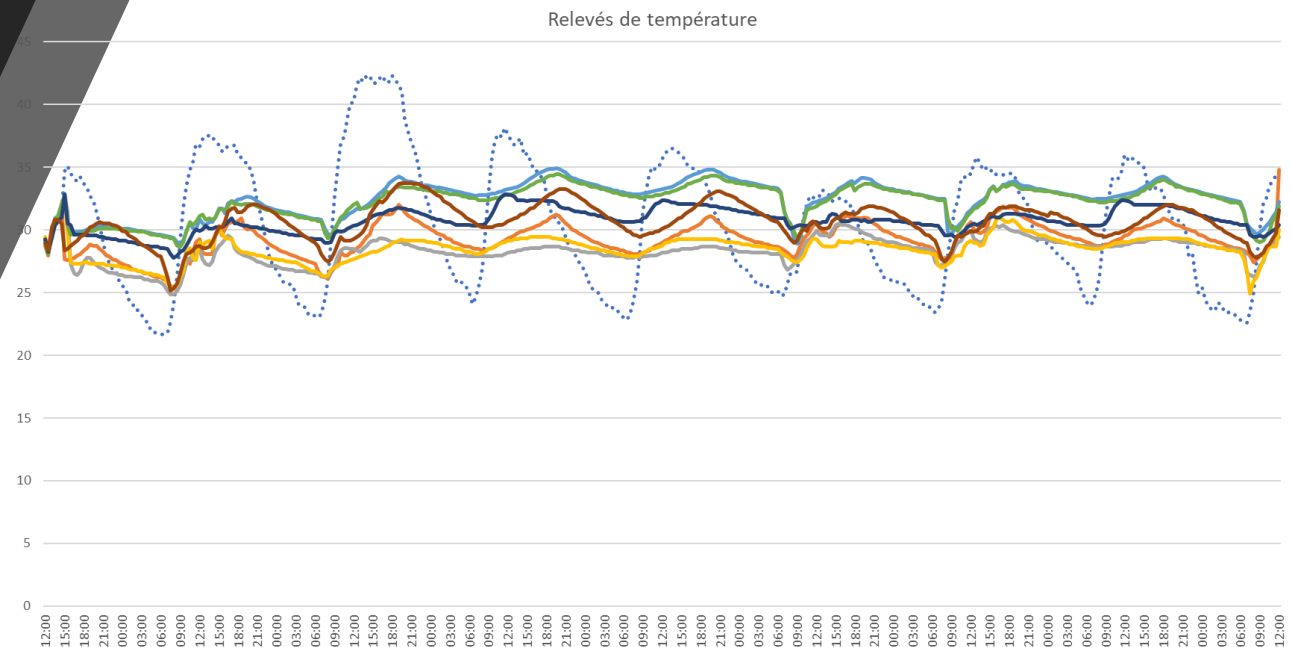
METROLOGIE


Mémorisation des données du pilotage énergétique

■ 5 données /mn/local

Traitement:

- ✓ Optimisation du fonctionnement
- ✓ Suivi du contrat de performance énergétique:
 - ✓ MOA/exploitant
 - ✓ MOA/occupants



The background of the slide is a dark grey diagonal shape. On the left side, there are two photographs of a building. The top photo shows a multi-story concrete building with a fence in front. The bottom photo shows a modern building with large glass windows and a green wall, with people walking in front. A large green curved arrow points from the top photo towards the text.

En conclusion: Rôles du système de pilotage énergétique

- ✓ Garantir le **confort** des occupants
- ✓ Maitriser et **garantir la conso énergétique**
- ✓ Assurer le **financement** partiel des travaux grâce aux économies d'énergie

Merci pour votre
attention

MIREIO

