



© G. Olivier

Habitat Toulouse s'est engagé de manière résolue dans le mouvement dynamique du développement durable qui recouvre les notions de :

- Partenariat durable
- Aménagement durable
- Construction durable
- Relation durable

Cette exigence est, à notre sens, seule à garantir l'avenir et la pérennité de nos projets et par conséquent les intérêts de la collectivité. Les effets avérés de l'activité humaine sur le dérèglement climatique, avec une part importante imputable au bâtiment et à l'urbanisation sur notre environnement (pollution de l'air, des sols, de l'eau, consommation excessive des espaces naturels et agricoles, fracture sociale croissante) nous imposent une nouvelle attitude et de nouvelles exigences dans nos métiers respectifs. Dans un contexte économique toujours tendu, seule l'intelligence des hommes permettra de trouver des solutions de construction qui mettront à la portée du plus grand nombre le logement du 3^{ème} Millénaire. Notre appel s'inscrit dans une volonté déterminée de créer les conditions de l'émulation et des échanges de tous les acteurs du logement.

Ouvert aux architectes, bureaux d'études, entreprises, industriels..., nous avons enregistré **80 dossiers de candidature**.

Les dossiers ont été étudiés par 14 commissions techniques composées de 34 collaborateurs d'Habitat Toulouse et d'experts extérieurs (ARPE, ADEME, CDC, Communauté urbaine Toulouse Métropole, USH, CSTB). À l'issue de ces commissions, **16 dossiers** ont été sélectionnés.

Le jury final n'en a conservé que 7.
Nous vous invitons à les découvrir.

Les thèmes proposés :

- Principes de composition urbaine,
- Conception du logement de demain,
- La plus large utilisation des énergies renouvelables,
- Les modes de concertation avec les usagers,
- L'équipement et les prestations intérieurs,
- L'architecture et la performance thermique,
- La gestion du véhicule et son stationnement,
- Les usages, les comportements,
- Le recyclage,
- La thermique d'été,
- Le système constructif,
- La biodiversité.



APPEL À IDÉES

Habitat Toulouse

« Le logement du 3^{ème} Millénaire »

CATÉGORIE : CONCEPTION ET AMÉNAGEMENT



PORTEURS DU PROJET : TAILLANDIER ARCHITECTES
ASSOCIÉS / SOCONER / ATP / SPIE BÂTIMENT

PROJET : « LA BOÎTE À OUTILS »
POUR L'HABITAT DE DEMAIN

Ce projet est une réflexion à l'échelle du territoire, à l'échelle de la parcelle et à l'échelle du logement. Aussi, il développe les sujets suivants: la biodiversité, la composition urbaine et la conception du logement de demain. Pour la biodiversité, le projet distingue la zone d'intervention afin de créer une trame verte urbaine et concevoir une bande à jardiner, une bande prairiale et gérer les eaux de pluies. Pour la composition urbaine, il s'agit de développer des constructions évolutives grâce à des unités modulables articulées autour d'espaces mutualisés (jardins privés, jardins partagés, bandes végétales) et d'espaces bâtis mutualisés. Pour la conception du logement de demain nous souhaitons développer le système de modularité et évolutivité d'espace à vivre s'adaptant aux changements des structures familiales. Ce projet repose sur le principe de modularité de la résidence dans son ensemble (logements, espaces communs et espaces extérieurs). Les principes de noyau technique, de trame, de coursives et de loggias offrent des schémas de construction optimisés.



ATP | ARCHITECTURE
TERRITOIRES
PAYSAGE

SOCONER
L'INGÉNIERIE DE L'ÉNERGIE ET DE L'ENVIRONNEMENT

/ Spie batignolles sud ouest
spie batignolles

CONTACT :

Jean-Louis Taillandier - Tél. : 05 61 14 85 14
www.starchitectes.com

Étienne Bertaud : etienne.beraud@soconer.fr

Jérôme Classe : j.classe@atelier-atp.com

Laurent Asfaux : laurent.asfaux@spiebatignolles.fr

APPEL À IDÉES

Habitat Toulouse

« Le logement
du 3^{ème} Millénaire »

CATÉGORIE : SYSTÈME CONSTRUCTIF

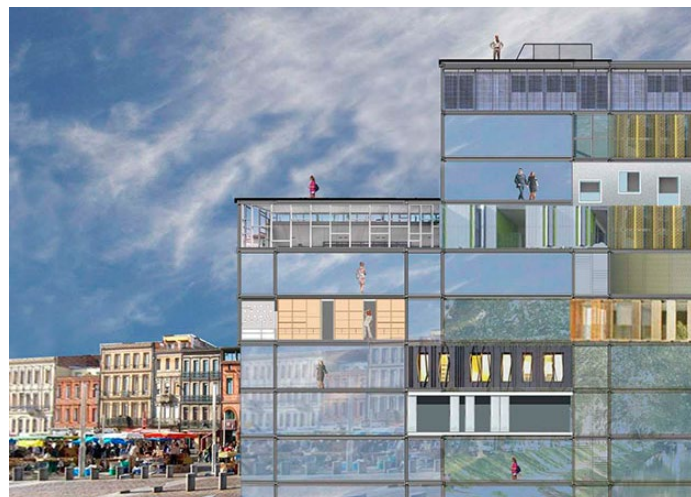


PORTEURS DU PROJET :
PICHARCHITECTS / W-ATS ARCHITECTS /
INGEROP

PROJET : **UNE INFRASTRUCTURE
POUR LA DIVERSITÉ**

L'objectif est de concevoir une infrastructure pour loger une grande diversité d'usagers, introduire plusieurs façons de vivre ainsi que diverses typologies urbaines.

Le principe: travailler avec des éléments industrialisés qui permettent une construction préfabriquée, avec une économie de coût, de temps, de rigueur et de précision d'exécution. Le module métallique industrialisé fonctionne comme structure et se compose d'éléments préfabriqués (placages alvéolaires). Il s'associe avec des enveloppes légères et efficaces, et un bardage très flexible utilisant la brique, le bois ou l'aluminium. L'intégration des énergies renouvelables parfaitement incorporées à l'enveloppe et à l'architecture permet d'aboutir à une très intéressante performance thermique et ainsi faire face aux problèmes du confort estival. Le système est compatible avec tous les contextes urbains et type d'intervention: de la réhabilitation/ampliation jusqu'aux nouvelles opérations urbaines. Avec toutes les échelles: du bâtiment au quartier. Et avec toutes les catégories d'habitat: du collectif à l'individuel et intermédiaire. La contribution au développement durable pour l'environnement local se traduit par la transformation de la façon de construire et d'habiter les logements, tout en sachant que c'est, dans le fond, le substrat nécessaire pour: La nouvelle architecture de ce 3^{ème} Millénaire.



picharchitects

W_ATS architects



CONTACT :

Margherita Arico
m.arico@picharchitects.com
Tél. : 0034 93 301 6457
www.picharchitects.com ou
www.ingerop.com

APPEL À IDÉES

Habitat Toulouse

« Le logement
du 3^{ème} Millénaire »

CATÉGORIE : SYSTÈME CONSTRUCTIF



PORTEURS DU PROJET :

GUILLEMOT BOIS INDUSTRIE / PRIMO CONSTRUCTION / SIC / PLATONIC SOLAR / JDAI ARCHITECTURE

PROJET : **B2R+, SYSTÈME CONSTRUCTIF
HYBRIDE BOIS/BÉTON**

Le projet s'articule autour du système constructif B2R+, innovant, il permet de réaliser, de manière simple et rapide, des constructions bois à ossature béton extrêmement performantes. La 1^{re} étape est industrialisée. Elle consiste à fabriquer des coffres bois intégrant des réservations béton. Ces coffres, de taille humaine, sont complets (façades, isolation, menuiseries, seuils, etc.), parfaitement étanches et à haute isolation thermique. La 2^e étape, réalisée sur chantier, comprend les phases d'assemblage, de ferrailage et de coulage du béton. B2R+, participant au développement durable, il associe les performances du bois et du béton dans un concept globalisé et industrialisé permettant une précision et une qualité de réalisation évitant les reprises fastidieuses et onéreuses. B2R+ permet d'optimiser les coûts et les délais de construction, d'améliorer la sécurité des intervenants, de réduire les nuisances sonores et offre également le suivi de la construction sur maquette numérique.



CONTACT :

Jean-Charles Guillemot
contact@gbindustrie.com

Tél. : 06 98 87 57 57

www.b2rplus.com

APPEL À IDÉES

Habitat Toulouse

« Le logement
du 3^{ème} Millénaire »

CATÉGORIE : RÉHABILITATION
ET PERFORMANCE ÉNERGÉTIQUE



PORTEURS DU PROJET :
ELIOTH / EGIS CONCEPT

PROJET :
CLIP'N CLIM

Le concept permettra de révolutionner les rénovations de façade en site occupé avec une intervention exclusivement depuis l'extérieur via un principe de panneau de façade active multifonction, complètement préfabriqué en usine. La rénovation énergétique pourra se faire uniquement à travers l'enveloppe du bâtiment. Il permettra de limiter les interventions lourdes en façade grâce à l'intégration de fonctions CVC en façade. Le concept répond ainsi à plusieurs problématiques: réhabilitation « bas carbone », performances thermiques et énergétiques, confort et qualité d'air, coût maîtrisé, réalisation rapide, site occupé et/ou phasage. Le module Clip'n Clim garantit la qualité de l'air et le confort intérieur, grâce à un système de ventilation mécanique double flux, des panneaux rayonnant pour le chauffage des pièces et le renouvellement d'air pour l'été avec un ouvrant dédié. Il offre également la possibilité de personnaliser les façades et ainsi de contribuer à la valorisation architecturale des résidences à rénover.



elioth
@egisconcept

CONTACT :

Laurent Jacquet : l.jacquet@elioth.fr

Raphaël Ménard : r.menard@elioth.fr

Tél. : 01 70 42 24 10

www.elioth.com

CATÉGORIE: ÉNERGIES RENOUVELABLES



PORTEURS DU PROJET : TRANSENERGIE SUD / SAS EMPREINTES

PROJET : APPLICATION DES ÉNERGIES RENOUVELABLES AU PARC RÉSIDENTIEL EXISTANT : « UNE NOUVELLE VISION DE LA RÉNOVATION »

Il s'agit d'une méthode de rénovation ambitieuse qui peut s'adapter à la majorité du parc ancien en ayant pour objectifs: la réhabilitation globale intégrant des énergies renouvelables et la réduction des consommations d'énergie, tout en considérant les besoins de confort et d'espace des occupants. Le bâtiment et le logement rénovés sont perçus et vécus comme de la construction neuve grâce à :

- La modification esthétique par l'isolation extérieure
- L'apport de surface utile et habitable supplémentaire en façade par l'ajout d'une pièce de vie et d'une terrasse
- La prise en compte des normes PMR
- Les économies significatives sur les dépenses individuelles de chauffage, eau chaude sanitaire, d'éclairage
- Le saut technologique sur le plan des énergies renouvelables à usage local (production et stockage de l'électricité, pompe à chaleur air/eau en complément du solaire thermique, éclairage des parties communes par captation de la lumière extérieure par fibre optique, ventilation hygro-réglable.)
- Le suivi énergétique en temps réel du bâtiment

Le logement existant est le challenge énergétique pour les années à venir, a contrario des logements neufs qui sont bien cadrés par la réglementation thermique. La méthode souhaite se confronter à ce que peut donner une réhabilitation innovante pour redonner une nouvelle vie durable aux logements existants.



CONTACT :

Laurent Gilles - Tél. : 05 61 49 15 67

g.laurent@transenergiesud.eu

www.transenergie.eu

Ortiz Laurent - Tél. : 05 34 66 61 39

contact@empreintes.biz



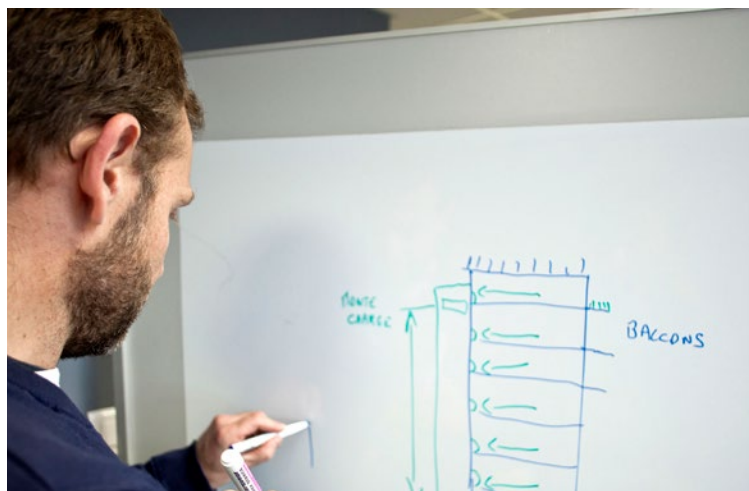
CATÉGORIE : RECYCLAGE



PORTEUR DU PROJET :
AMBIENTE

PROJET :
RECYCLAGE À TOUS LES ÉTAGES

Le tri des déchets ménagers aujourd'hui rencontre dans les habitats collectifs un vrai dysfonctionnement. Le travail d'Ambiente repose sur la mise en place d'une boucle vertueuse, écologique et autonome par rapport au fonctionnement de l'immeuble au regard de l'environnement et ses implications sociales. Leur projet s'appuie sur 3 principes : l'équipement des résidences (surface dédiée pour un travail sur les déchets « in situ », collecte des ordures en « service à l'étage »), la vie du collectif habitant (mise en place du « garant », le concierge durable, qui va animer, collecter et former pour que les locataires soient acteurs du cercle vertueux) et le recyclage autonome (composteur qui alimentera les cultures collectives en terrasse et balcon, bourse d'échange pour les objets, les textiles et les denrées produites). Les objectifs initiaux de mettre l'accent sur le recyclage et limiter ainsi la mise en décharge, deviennent un outil à objectif social.



ambiente
ENVIRONNEMENT & BATIMENT

CONTACT :

Olivier Ponti
Tél. : 05 61 97 80 20
ambiente@ambiente-bet.fr



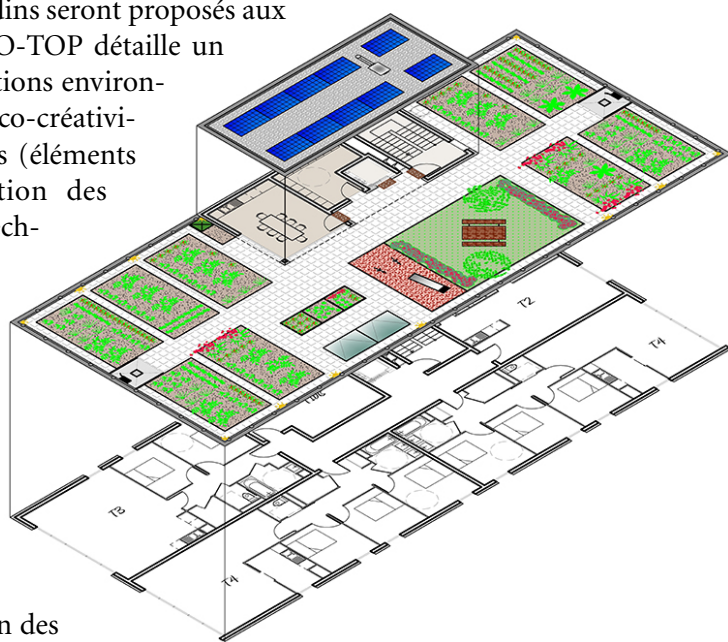
CATÉGORIE : BIODIVERSITÉ



PORTEUR DU PROJET :
TPF INGÉNIERIE

PROJET : **BIO-TOP DES JARDINS
POTAGERS SUR LES TOITS**

Le projet BIO-TOP propose un principe de conception et d'aménagement de jardins potagers sur le toit. Il présente l'innovation de s'implanter en toiture des bâtiments d'habitation, où les jardins seront proposés aux résidents, au travers d'une association. BIO-TOP détaille un développement des espaces urbains à vocations environnementales et sociétales. Une approche en co-créativité des dispositions techniques particulières (éléments structurels, dispositifs d'étanchéité, gestion des eaux pluviales, intégration des réseaux techniques) permet d'offrir des garanties de pérennité et de facilité de maintenance des ouvrages. BIO-TOP propose une organisation de ces espaces, des accès, de la sécurité, des équipements techniques et des loisirs (zone de jeux pour enfants). Le projet est opérable, avec un surcoût de construction limité et maîtrisé, au profit du développement durable pour une évolution des futurs bâtiments collectifs, favorisant le lien social et l'amélioration des modes de vies.



CONTACT :

Pierre Biller
Tél. : 05 61 57 18 72
p.biller@tpfi.fr



APPEL À IDÉES

Habitat Toulouse

« Le logement du 3^{ème} Millénaire »

80 PROJETS ONT ÉTÉ DÉPOSÉS, 16 ONT ÉTÉ PRÉ-SELECTIONNÉS PAR LES COMMISSIONS TECHNIQUES :

ABC Architecture, OCCINERGY, CB Construction : Bâtiment Passif;

AGENCE BROCHET LAJUS PUEYO ARCHITECTES/AGENCE FRANCK BOUTTE CONSULTANTS : Bruges, une identité double entre ville et jardin : Habiter la ville du 3^{ème} millénaire;

AGENCE COT-ARCHITECTURE : Jardins pour tous et habitat social;

ATELIERS LION ASSOCIES, TRANSSOLAR GMBH : De la souplesse dans l'habitat ! Un modèle de logements vertueux pour mieux maîtriser l'étalement urbain à Toulouse;

ATELIER 3L ARCHITECTES/CO2WATTCONSEIL/EFFICIENCIA : Le Bon Kube;

FILIATRE & MANSOUR, BET Structure CM Conseil, Claude Maurette, Inès VADO-MAURETTE : Epaisir la barre;

FILIATRE & MANSOUR, FSIBADE : Prospective pour le logement, Evolutivité & Vivre ensemble;

AJB-PRO CONSULTANT TRANSITION ENERGETIQUE : Pour une concertation citoyenne de l'habitat;

AM:PM ARCHITECTES : Quelle méthode pour servir un bien-être durable;

AMBIENTE : Recyclage à tous les étages;

ARCHITECTES : Hydro-logique du logement;

ARCHITECTES : FLEEX, Futurs Logements Evolutifs et Extensibles;

ARCHITECTURE PELEGRIN, RAY CREATIS, BET BIO-CLIMATIQUE, ENERGETIQUE ET BIM, ECOZIMUT, BET THERMIQUE, TECHNIWOOD, EDF OPTIMAL SOLUTIONS : HDE Habiter demain ensemble;

ASECOGEN : BLOWER DOORD TEST - test d'étanchéités et d'infiltrations;

ASSOCIATION BOIS&CIE : Projet d'habitat démontable en bois de réemploi;

ASSOCIATION CONCIS STUDIO : Du laboratoire à la réalisation du logement idéal;

ASSOCIATION ENTRE AUTRES : Entre autres logement solidaire;

ASSOCIATION TERR'EAU CIEL : Améliorer durablement la qualité de vie dans l'habitat social par le biais du potager écologique;

ATEMPS ARCHITECTURE ET COMPACT HABIT : Architecture contextualisée à base d'édification modulaire intégrale industrialisée;

ATRIUM ARCHITECTURE, MCCOUTHENX ARCHITECTE, SECA INGENIERIE, ALTERHABITAT-MT, SOLDARITE VILLES : InnovAvec Conception évolutive du logement social. Innovation sociale, conception et gestion partagées;

TPF INGÉNIERIE : BIO-TOP;

BOOSTHEAT SAS : BoostHEAT;

BUREAU ARCHITECTURES SANS TITRE, ATELIER TANKA, PYRENEES CHARPENTE : Modulations + ;

BUREAU VERITAS : Construire responsable;

CARDETE HUET ARCHITECTES, ATELIER A ARCH, ECOZIMAT, BETEM TCE, GBMP, ROUZES, PALANCA : Verticale Ambition - Vivre la densité;

DOMINIQUE ALET - ARCHITECTE, CMCONSEIL, INGENIEUR BECICE : Modulo-dalle-Système brevet;

DU VERT DANS DE LE ROSE - GROUPEMENT : Conception d'un projet global correspondant aux objectifs du logement du XXI^e siècle;

DU VERT DANS DE LE ROSE - GROUPEMENT : Mise en place de forums ouverts comme laboratoires d'idées locaux;

DU VERT DANS DE LE ROSE - GROUPEMENT : Production locale de biogaz à partir de déchets alimentaires avec usage local;

DU VERT DANS DE LE ROSE - GROUPEMENT : Mixité des matériaux;

DU VERT DANS DE LE ROSE - GROUPEMENT : Architecte et BE au service du bon sens;

DUFFAU & ASSOCIES : L'habitat sur mesure;

DV CONSTRUCTION, CIRMAD : Boîte à idées, issue de la Recherche et Développement avec BOUYGUES CONSTRUCTION;

ELIOTH/EGIS CONCEPT : Cellter, ombrière de parking photovoltaïque;

ELIOTH/EGIS CONCEPT : FeelEgis : une application mobile géo localisée pour le crowdsourcing des données urbaines;

ELIOTH/EGIS CONCEPT : Clip'n Clim Panel : concept de façade active «plug & play» pour la rénovation des bâtiments;

ELIOTH/EGIS CONCEPT : Le Démon Maxwell, module autonome de production solaire; simultanée d'eau chaude et glacée;

EIFFAGE IMMOBILIER : Nomhade, le logement évolutif;

EPSILON INGENIERIE / FAHRENHEIT : Mesure de l'efficacité énergétique réelle des bâtiments;

ERSYA : SIMCO simulateur d'éco-compatibilité;

ESPAGNO MILANI ARCHITECTES/BOURDARIOS/BBC SYSTEM : LOGI(Q) - logements optimisés grâce à l'industrialisation;

ETS POMES DARRE SAS : La maison voûte végétalisée un habitat passif, HQE, à moins de 1000€TTC/m²;

GDF SUEZ - BEE - CHP : Agir au quotidien sur les consommations d'énergie des locataires d'HT - les rendre acteurs de la maîtrise de l'énergie;

GDF SUEZ ENERGIES DE France : Sensibiliser aux éco-gestes et à la prise en main de logements BBC;

GREENPILE : Immeubles bio-efficents;

GUILLEMOT BOIS INDUSTRIE/PRIMO CONSTRUCTION/SIC/PLATONIC/SOLAR : B2R+ le système constructif hybride bois/béton;

IDTEC/ PROJETS DE VILLE/BUREAU D'ETUDES VRD/PAYSAGE : H2 HOME;

IDTEC/ PROJETS DE VILLE/BUREAU D'ETUDES VRD/PAYSAGE : PUIITS SOURCE;

INDDIGO SAS : Les jardins partagés, un lien direct entre les hommes et la nature;

INDDIGO SAS : La Ressourcerie, un moyen local et solidaire de prolonger la vie des objets;

INDDIGO SAS : La maison des proximités, un espace collectif pour améliorer les services de proximité et dynamiser la vie de quartier;

INDDIGO SAS : Un plan de gouvernance pour concevoir un quartier en concertation avec ses futurs habitants;

INDDIGO SAS : La redevance incitative, un dispositif financier favorisant la réduction à la source des déchets et leur tri;

INDDIGO SAS : Parking évolutif, des ouvrages déconnectés de l'habitation pour initier un changement de comportement modal dans la douceur;

INTENT TECHNOLOGIES SAS : Intent OS, Système d'exploitation de données et services numériques du bâtiment;

KAUFMAN & BROAD, SCALENE ARCHITECTES, TERRELL, LIGNES ENVIRONNEMENT, ABM ENERGIE, JULIEN POIREL PAYSAGISTE : Percolation urbaine à Toulouse;

LAURENCE RENEULT - ARCHITECTE D'INTERIEUR, CHRISTELE MARRET INGENIEUR BATIMENT : Le logement de demain;

L'ETOILE BLEUE GEOBIOLOGIE DE L'HABITAT : Géobiologie, architecture de vie;

LIEUX COMMUNS - BET MATH INGENIERIE : Canicule et confort d'été;

LLORET JAUME ARCHITECTE : Contisost;

LUC DEMOLOMBE ARCHITECTE : Rotonde;

MY ARCHITECTES SOUVIRON/ LACOMBE PESSANT : Améliorer le confort des maisons individuelles groupées;

MODULE M : Construction de logements modulaires en béton de chanvre. Une solution écologique, économique, qualitative produite à 100% dans notre région;

NAELBOX SAS : Comptage énergétique une solution simple et intuitive. Donner les moyens aux usagers de s'impliquer et d'agir sur leurs consommations énergétiques;

PICHARCHITECTS - W-ATS ARCHITECTS & INGEROP : Une infrastructure pour la diversité;

PPA - PUIG PUJOL ET ASSOCIES ARCHITECTURES : Ville dense et mixité d'usages, un îlot-test;

PROJET 310 ET D'UNE VILLE A L'AUTRE/TERRELL ET TECHNISPHERE : L'habitat social;

RESEAU ECOLOGIQUE URBAINE : Tout à toit;

RYKWAERT : Concept de village urbain;

SARL d'Architecture AR-QUO : AR-CONCEPT;

SCP D'ARCHITECTURE BELLOUARD / MONTLAUR & BALDUCCHI : Construction de logements intermédiaires sur un principe constructif industrialise bois;

STEPHANE LOPEZ ARCHITECTURE ET GUILLAUME LAVERNY ARCHITECTE : Immeuble de logements a typologie évolutive;

SUSTAIN D : Likely;

TAILLANDIER ARCHITECTES ASSOCIES : La boîte à outils pour l'habitat de demain;

TDA : 5*5 - L'habitat hybride;

TECHNISPHERE : La fin des radiateurs;

TECHNISPHERE : Récupérons l'énergie de l'eau chaude sanitaire;

TERREAL : Optimisation thermique;

TRANSENERGIE SUD : Application des énergies renouvelables au parc ancien, une nouvelle vision de la rénovation;

V2S ARCHITECTES : Du système aux projets.

Habitat Toulouse

27, rue Roquelaine

31069 Toulouse Cedex

www.habitatoulouse.fr

