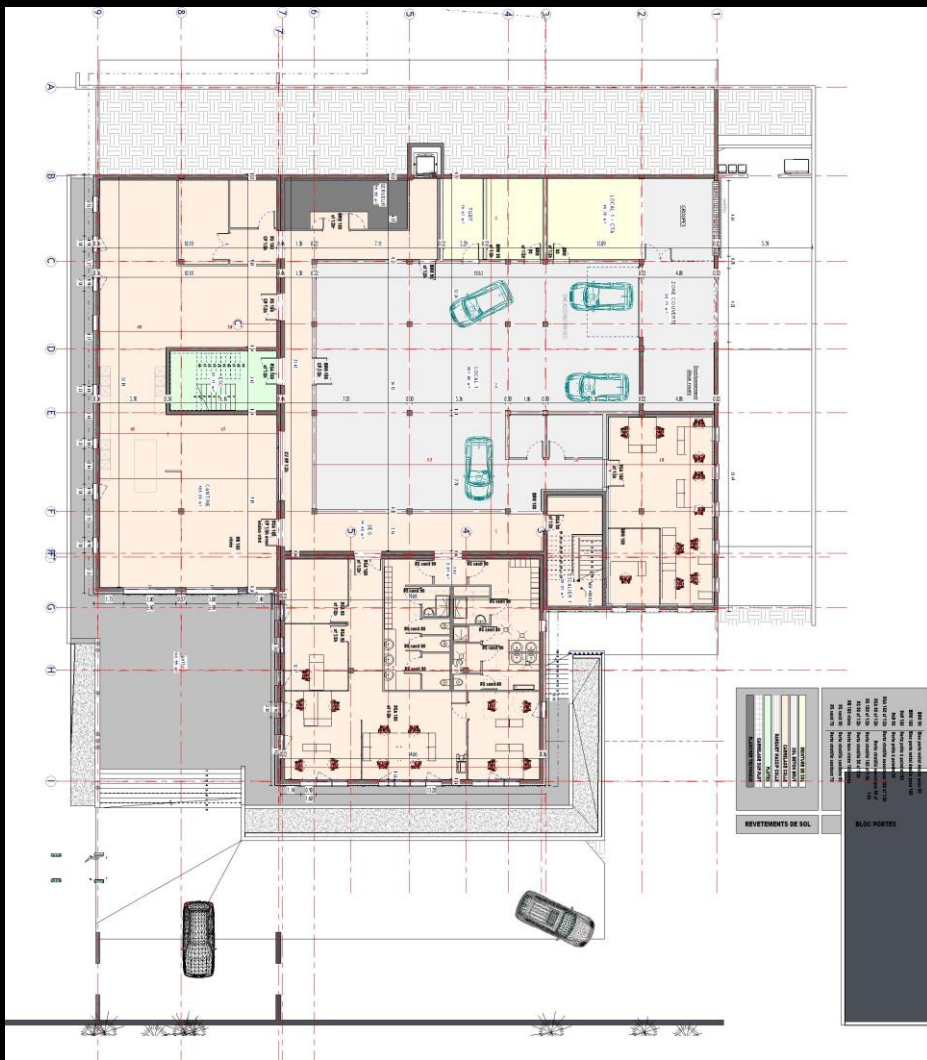


CONSTRUCTION BUREAUX QUADRAN MAZERAN



RDJ



QUELQUES SURFACES

BATIMENT PRINCIPAL

1300 M² AU SOL

2700 M² SDP SUR 3 NIVEAUX

LOCAL TECHNIQUE

450 M²

OMBRIERES

500 M²

VUE ECLATEE NORD-SUD – AILE EST



VUE ECLATEE NORD SUD - AXE



OPPOSITION NORD-SUD



LAMES BRISE SOLEIL

→ EST-OUEST

pilotage automatique



BRISE SOLEIL ORIENTABLE → SUD



VERRIERE INTERNE

verre traité anti-rayonnement



DESEMFUMAGE LATERAL



