



Phase Usage non évaluée à ce jour

Phase Réalisation non évaluée à ce jour

Commission d'évaluation - Phase Conception : évaluée le 20/12/2018 - 84 pts
Commission d'évaluation - Phase Réalisation : non évaluée à ce jour
Commission d'évaluation - Phase Usage : non évaluée à ce jour

Construction d'une école maternelle et d'une cuisine de production à QUISSAC (Gard - 30)



Construction d'une école maternelle et d'une cuisine de production
QUISSAC
Gard (30)

Phase d'évaluation : **Conception**
Prérequis : **Argent**
Version référentiel : **V3.31**
Grille : **Enseignement**
Type de travaux : **Neuf**
Points hors bonus : **72**

Dernière mise à jour :
19/12/2018



www.envirobat-oc.fr



Maître d'ouvrage	Architecte	BE Technique	Accompagnateur BDO / AMO QEB	Conduction d'opération
SIRP DU COUTACH	HB More architectes	IG BAT, BET ENERGETEC, EODD	ETAMINE	INECO

E+C- Bâtiment à
Énergie Positive
& Réduction Carbone

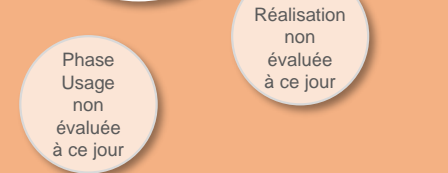
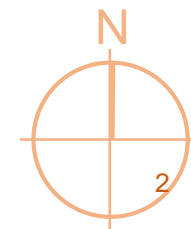
Appel à projet NoWatt



Les actions d'Envirobot Occitanie sont cofinancées par la DREAL Occitanie, l'ADEME Occitanie, le FEDER Occitanie, la Région Occitanie / Pyrénées-Méditerranée.

Contexte / Genèse

- 2012 : Regroupement des 6 communes de Bragassargues, Gailhan, Liouc, Orthoux-Sérignac-Quilhan, Quissac et Sardan, en un Syndicat Intercommunal de Regroupement Pédagogique (SIRP) du Coutach.
 - Mission principale : assurer leur compétence scolaire et périscolaire dont la restauration.
- 2018 : 392 enfants fréquentent l'école maternelle (134) et l'école élémentaire (258) situées à Quissac.
- Après un diagnostic et une réflexion sur le devenir des écoles devenues obsolètes, le SIRP décide de regrouper tous les acteurs pédagogiques sur le site de l'actuelle école élémentaire :
 - une nouvelle école maternelle,
 - un nouveau restaurant scolaire intégrant une cuisine de production,
 - les salles périscolaires,
 - une aire de sport
 - et les bureaux du SIRP.
- Objectifs du SIRP du Coutach -> **Doter ses communes rurales « d'une vraie école »**
 - mutualisable avec d'autres usages
 - environnementalement vertueux et respectant le **référentiel NoWatt**
 - engager dans la démarche BDO en visant au moins le **niveau Argent**
 - visant **E⁴C²** de l'expérimentation E+C- de l'ADEME



Construction d'une école maternelle et d'une cuisine de production
QUISSAC
Gard (30)
Phase d'évaluation : **Conception**
Prérequis : **Argent**
Version référentiel : **V3.31**
Grille : **Enseignement**
Type de travaux : **Neuf**
Points hors bonus : **72**

Dernière mise à jour :
19/12/2018



Les actions d'Envirobat Occitanie sont cofinancées par la DREAL Occitanie, l'ADEME Occitanie, le FEDER Occitanie, la Région Occitanie / Pyrénées-Méditerranée.

Le projet dans son territoire

VUES SATELLITES

bdo
méditerranée

CONCEPTION
bdo
ARGENT

Phase
Usage
non
évaluée
à ce jour

Phase
Réalisation
non
évaluée
à ce jour

Construction d'une école
maternelle et d'une cuisine de
production
QUISSAC
Gard (30)

Phase d'évaluation : **Conception**

Prérequis : **Argent**

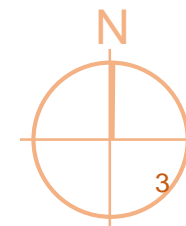
Version référentiel : **V3.31**

Grille : **Enseignement**

Type de travaux : **Neuf**

Points hors bonus : **72**

Dernière mise à jour :
19/12/2018



www.envirobat-oc.fr



Les actions d'Envirobat Occitanie sont cofinancées par la DREAL Occitanie, l'ADEME Occitanie, le FEDER Occitanie, la Région Occitanie / Pyrénées-Méditerranée.

Le terrain et son voisinage

bdo
méditerranée

CONCEPTION
bdo
ARGENT

Phase
Usage
non
évaluée
à ce jour

Phase
Réalisation
non
évaluée
à ce jour



2 – vue au nord sur les maisons de village



3 – Sur le D999, bâtiment commercial



1 – vue sur le foyer communal



4 – D999, vue en contrebas sur l'école



6 – vue sur le Champ de Foire



5 – D999, présence végétale importante au sud

Construction d'une école
maternelle et d'une cuisine de
production
QUISSAC
Gard (30)

Phase d'évaluation : **Conception**

Prérequis : **Argent**

Version référentiel : **V3.31**

Grille : **Enseignement**

Type de travaux : **Neuf**

Points hors bonus : **72**

Dernière mise à jour :
19/12/2018



www.envirobat-oc.fr



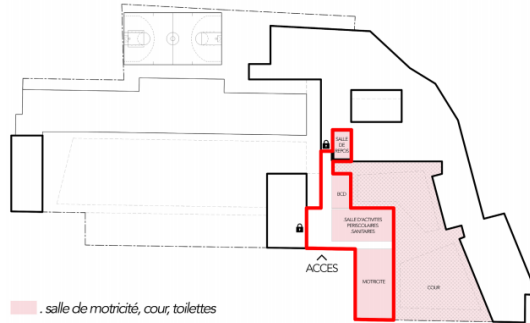
Les actions d'Envirobat Occitanie sont cofinancées par la DREAL Occitanie, l'ADEME Occitanie, le FEDER Occitanie, la Région Occitanie / Pyrénées-Méditerranée.

Enjeux durables du projet

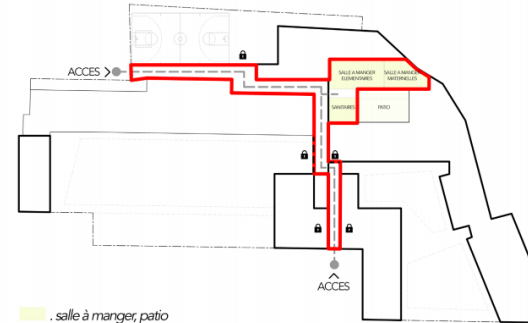


- **Projet structurant de l'intercommunalité**

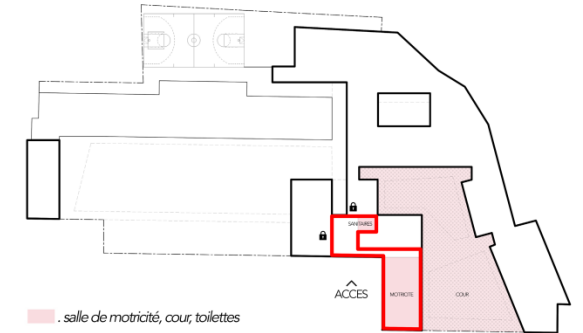
- Implantation en centre ville : facilité d'accès, dynamisation du centre bourg rural, attractivité renforcée
- Mutualisation des locaux : optimisation de l'utilisation des locaux (scolaire, périscolaire, extra scolaire ...) et de la dépense publique et conçu pour s'ouvrir de manière modulable à d'autres publics



. salle de motricité, cour, toilettes



. salle à manger, patio



. salle de motricité, cour, toilettes

Schéma - Temps et usages
Temps périscolaire - Un fonctionnement en autonomie

Schéma - Temps et usages
Temps extra-scolaire - Un accès au restaurant hors du temps scolaire

Schéma - Temps et usages
Temps extra-scolaire - Un accès direct depuis le hall à la motricité

- **Utilisation maximale du bois et des isolants biosourcés**

- Réduire l'impact carbone -> objectif C2
- Réduire les déchets de construction -> filière sèche
- Dynamiser les filières locales

- **Un bâtiment peu consommateur voire producteur d'énergie**

- Faire des économies d'énergie et s'inscrire dans la transition énergétique
- Niveau de performance énergétique : E4



Phase Réalisation non évaluée à ce jour

Phase Usage non évaluée à ce jour

Construction d'une école maternelle et d'une cuisine de production
QUISSAC
Gard (30)

Phase d'évaluation : **Conception**

Prérequis : **Argent**

Version référentiel : **V3.31**

Grille : **Enseignement**

Type de travaux : **Neuf**

Points hors bonus : **72**

Dernière mise à jour :
19/12/2018



www.envirobat-oc.fr



Les actions d'Environnement Occitanie sont cofinancées par la DREAL Occitanie, l'ADEME Occitanie, le FEDER Occitanie, la Région Occitanie / Pyrénées-Méditerranée.

Enjeux durables du projet



- **Maintien du cycle de l'eau**
 - Réduction de l'imperméabilisation
 - Réduction de la consommation d'eau potable



- **Un bâtiment confortable sans climatisation**
 - Concevoir un bâtiment confortable sans utilisation d'équipements spécifiques -> protections solaires
 - En cas de fortes chaleurs, utilisation de la CTA avec un ajout d'un module adiabatique



- **La Maîtrise d'Usage au cœur du projet**
 - Intégrer les utilisateurs (enseignants, parents, enfants) dans la définition du projet
 - Améliorer globalement le temps passé à l'école -> confort, alimentation, activités ...
 - Optimiser la circulation autour du projet
 - Discussion avec les potentiels utilisateurs extérieurs (associations, CCPC ...)



- **La Maîtrise d'Ouvrage a su s'entourer d'une équipe compétente**
 - AMO accompagnateur BDO + conducteur d'opération
 - MOE QE également accompagnateur, architecte ayant des références BDO
 - Un plus Bio, Mission Bois Energie de la CCI du Gard, Service Transition Energétique et CEP de la Communauté de communes



Phase Usage non évaluée à ce jour

Phase Réalisation non évaluée à ce jour

Construction d'une école maternelle et d'une cuisine de production QUISSAC Gard (30)
Phase d'évaluation : **Conception**
Prérequis : **Argent**
Version référentiel : **V3.31**
Grille : **Enseignement**
Type de travaux : **Neuf**
Points hors bonus : **72**

Dernière mise à jour : 19/12/2018



Les actions d'Envirobat Occitanie sont cofinancées par la DREAL Occitanie, l'ADEME Occitanie, le FEDER Occitanie, la Région Occitanie / Pyrénées-Méditerranée.

Plan masse



Phase Usage non évaluée à ce jour

Phase Réalisation non évaluée à ce jour

Construction d'une école maternelle et d'une cuisine de production
QUISSAC
Gard (30)
Phase d'évaluation : **Conception**
Prérequis : **Argent**
Version référentiel : **V3.31**
Grille : **Enseignement**
Type de travaux : **Neuf**
Points hors bonus : **72**

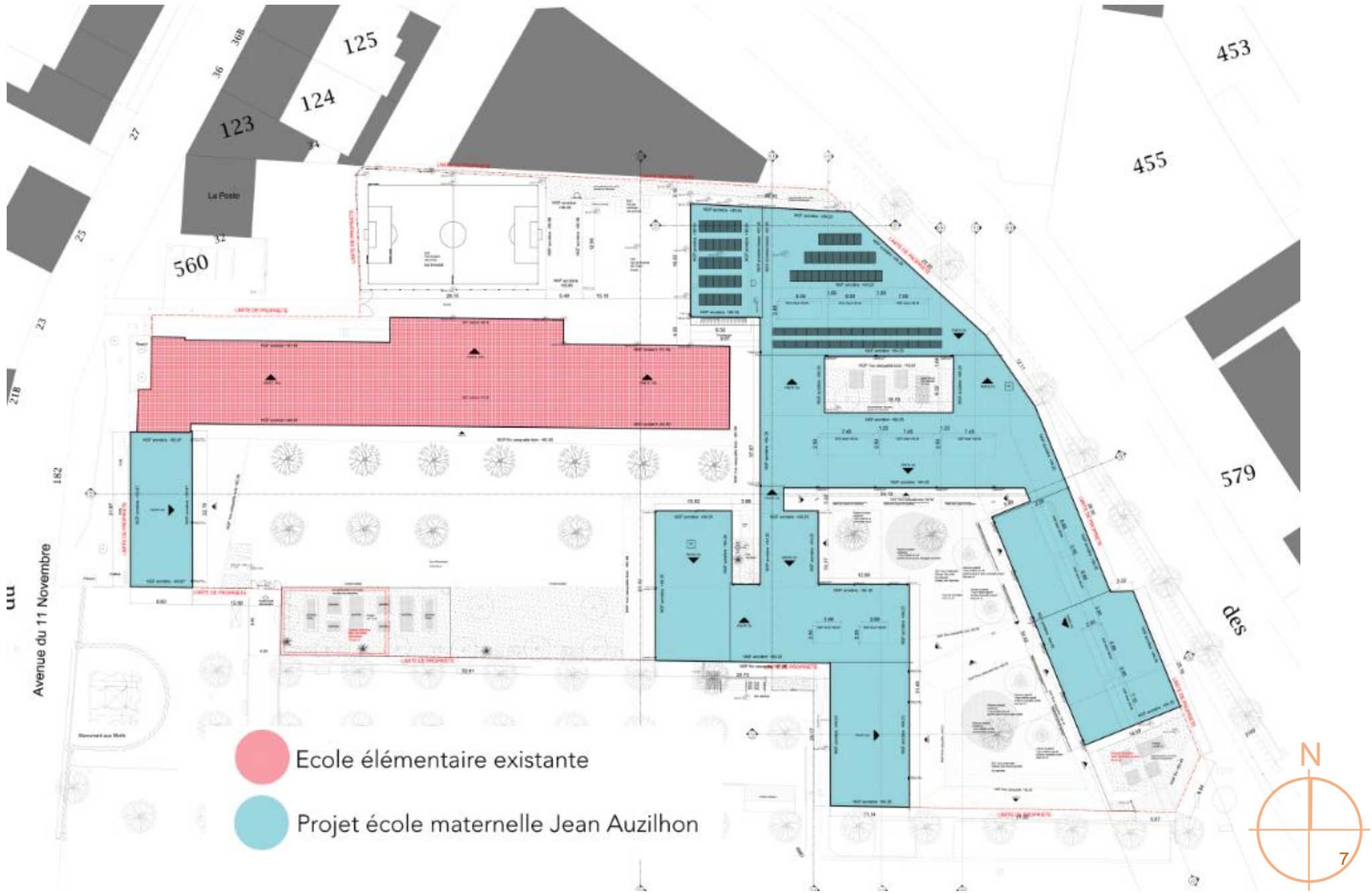
Dernière mise à jour :
19/12/2018



www.envirobat-oc.fr



Les actions d'Envirobot Occitanie sont cofinancées par la DREAL Occitanie, l'ADEME Occitanie, le FEDER Occitanie, la Région Occitanie / Pyrénées-Méditerranée.



Axonométrie

bdo
méditerranée

CONCEPTION
bdo
ARGENT

Phase
Usage
non
évaluée
à ce jour

Phase
Réalisation
non
évaluée
à ce jour

Construction d'une école
maternelle et d'une cuisine de
production
QUISSAC

Gard (30)

Phase d'évaluation : **Conception**

Prérequis : **Argent**

Version référentiel : **V3.31**

Grille : **Enseignement**

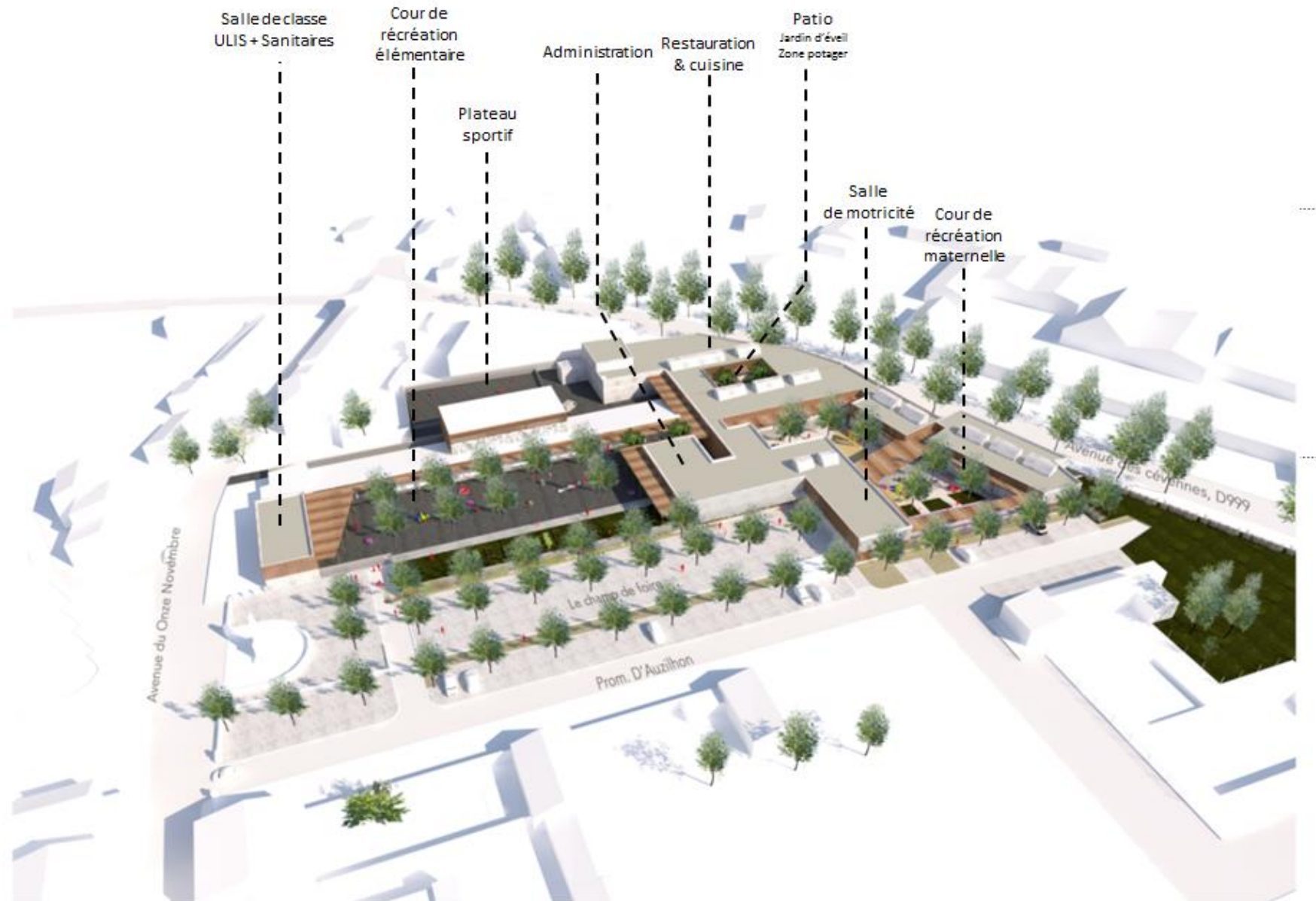
Type de travaux : **Neuf**

Points hors bonus : **72**

Dernière mise à jour :
19/12/2018

e

www.envirobat-oc.fr



Plans de niveaux

bdo
méditerranée

CONCEPTION
bdo
ARGENT

Phase
Usage
non
évaluée
à ce jour

Phase
Réalisation
non
évaluée
à ce jour

Construction d'une école
maternelle et d'une cuisine de
production
QUISSAC
Gard (30)

Phase d'évaluation : **Conception**

Prérequis : **Argent**

Version référentiel : **V3.31**

Grille : **Enseignement**

Type de travaux : **Neuf**

Points hors bonus : **72**

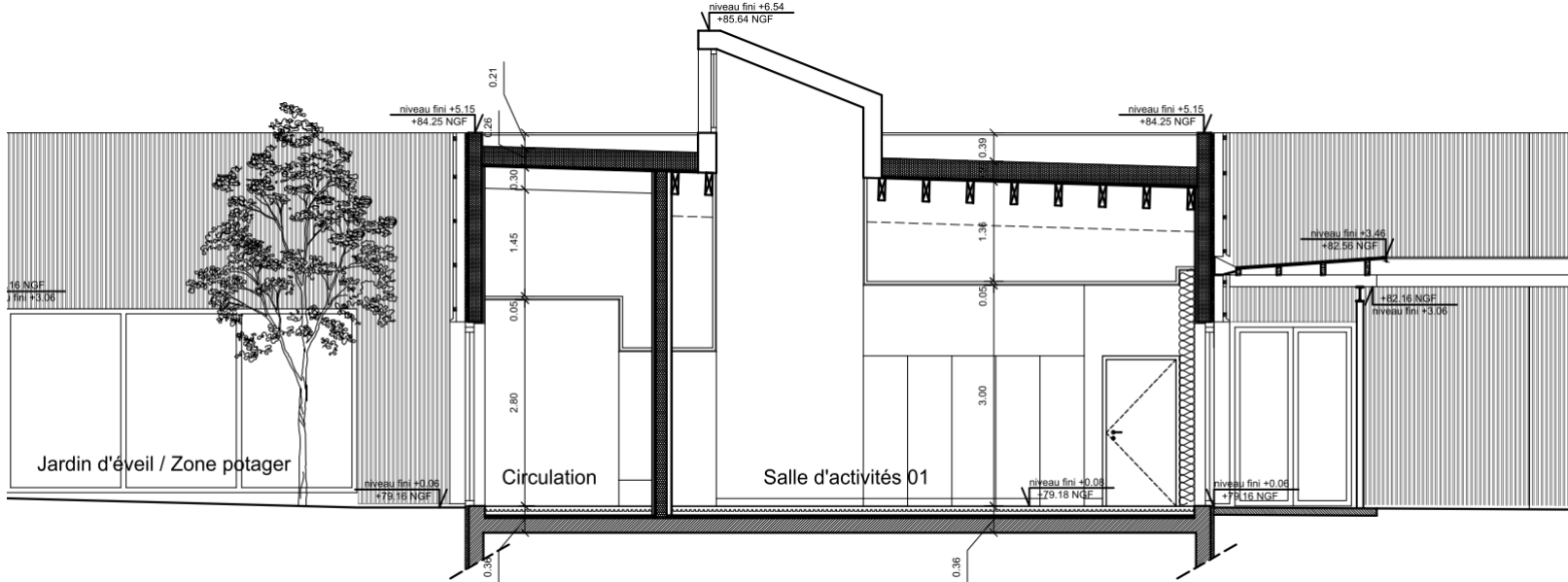
Dernière mise à jour :
19/12/2018



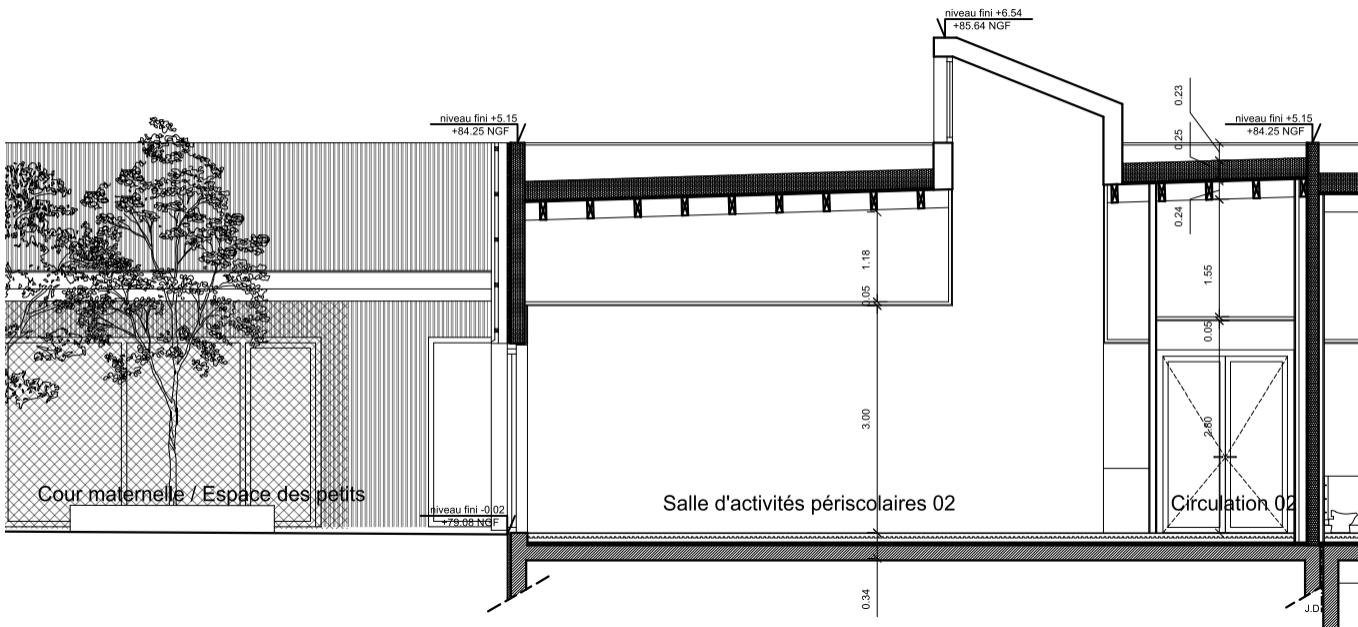
www.envirobat-oc.fr



Coupes



Coupe 01



Construction d'une école maternelle et d'une cuisine de production
QUISSAC Gard (30)
 Phase d'évaluation : **Conception**
 Prérequis : **Argent**
 Version référentiel : **V3.31**
 Grille : **Enseignement**
 Type de travaux : **Neuf**
 Points hors bonus : **72**

Dernière mise à jour : 19/12/2018

www.envirobat-oc.fr



Phase Usage non évaluée à ce jour

Phase Réalisation non évaluée à ce jour

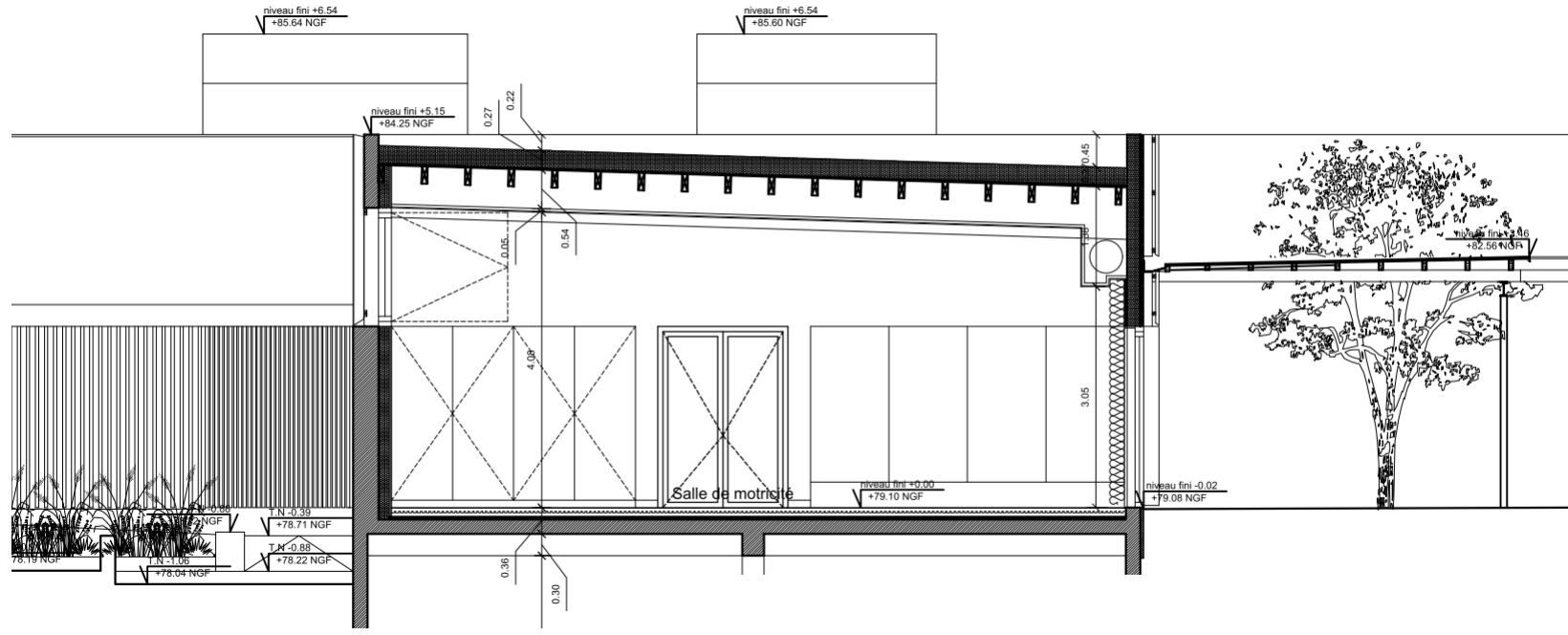
Construction d'une école maternelle et d'une cuisine de production
QUISSAC Gard (30)
Phase d'évaluation : Conception
Prérequis : Argent
Version référentiel : V3.31
Grille : Enseignement
Type de travaux : Neuf
Points hors bonus : 72

Dernière mise à jour : 19/12/2018

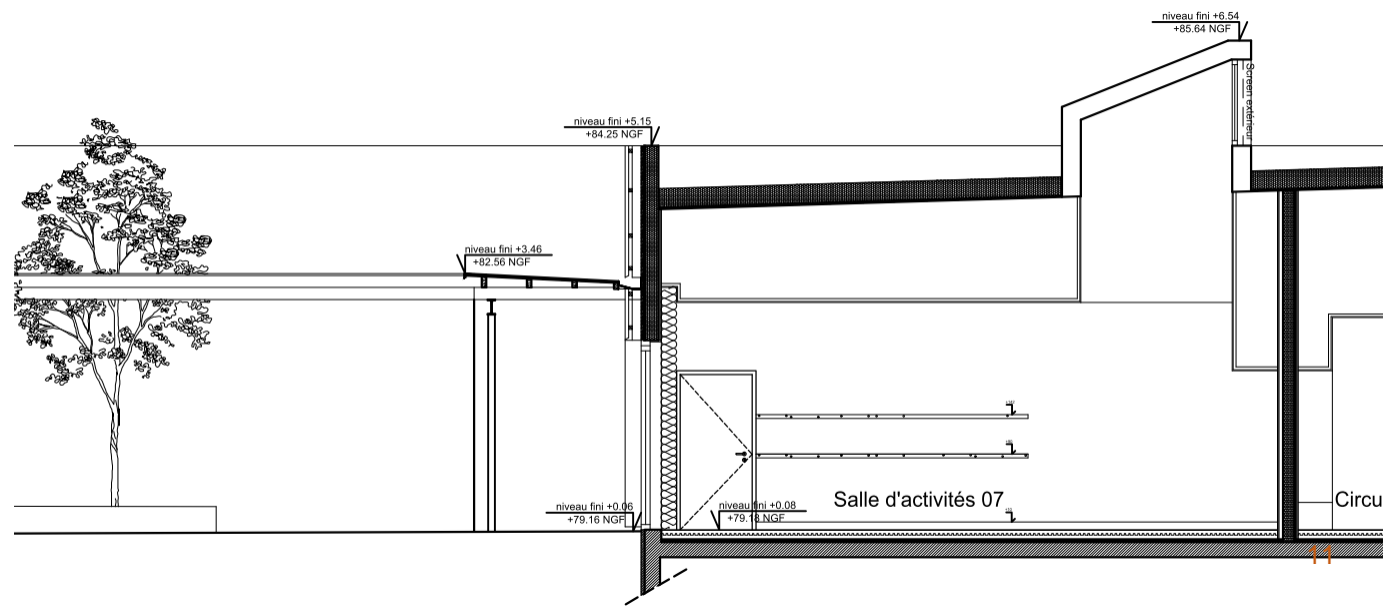


Les actions d'Envirobot Occitanie sont cofinancées par la DREAL Occitanie, l'ADEME Occitanie, le FEDER Occitanie, la Région Occitanie / Pyrénées-Méditerranée.

Coupes



Coupe 02



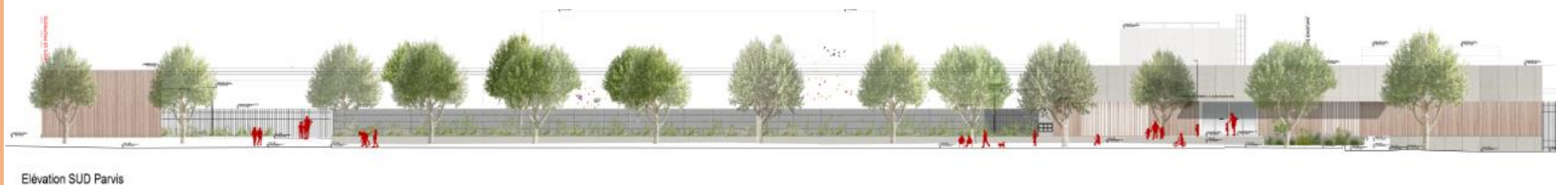
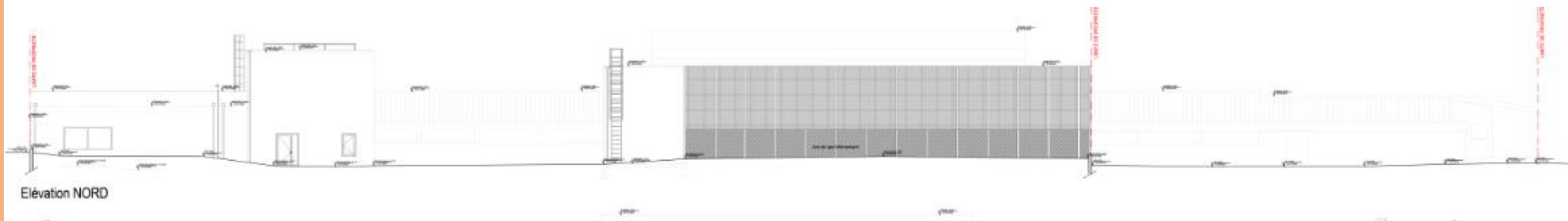
Façades

bdo
méditerranée

CONCEPTION
bdo
ARGENT

Phase
Usage
non
évaluée
à ce jour

Phase
Réalisation
non
évaluée
à ce jour



Construction d'une école
maternelle et d'une cuisine de
production

QUISSAC

Gard (30)

Phase d'évaluation : **Conception**

Prérequis : **Argent**

Version référentiel : **V3.31**

Grille : **Enseignement**

Type de travaux : **Neuf**

Points hors bonus : **72**

Dernière mise à jour :
19/12/2018



www.envirobat-oc.fr



Les actions d'Envirobat Occitanie sont cofinancées par la DREAL Occitanie, l'ADEME Occitanie, le FEDER Occitanie, la Région Occitanie / Pyrénées-Méditerranée.

Façades



Elévation SUD Parvis



Elévation EST Avenue des Cévennes



Phase Réalisation non évaluée à ce jour

Phase Usage non évaluée à ce jour

Construction d'une école maternelle et d'une cuisine de production
QUISSAC

Gard (30)

Phase d'évaluation : **Conception**

Prérequis : **Argent**

Version référentiel : **V3.31**

Grille : **Enseignement**

Type de travaux : **Neuf**

Points hors bonus : **72**

Dernière mise à jour :
19/12/2018



www.envirobat-oc.fr



Les actions d'Envirobot Occitanie sont cofinancées par la DREAL Occitanie, l'ADEME Occitanie, le FEDER Occitanie, la Région Occitanie / Pyrénées-Méditerranée.

Façades

bdo
méditerranée

CONCEPTION
bdo
ARGENT

Phase
Usage
non
évaluée
à ce jour

Phase
Réalisation
non
évaluée
à ce jour



Elévation OUEST Cour élémentaire



Elévation OUEST

Elévation EST ULIS

Construction d'une école
maternelle et d'une cuisine de
production
QUISSAC

Gard (30)

Phase d'évaluation : **Conception**

Prérequis : **Argent**

Version référentiel : **V3.31**

Grille : **Enseignement**

Type de travaux : **Neuf**

Points hors bonus : **72**

Dernière mise à jour :
19/12/2018



www.envirobat-oc.fr



Fiche d'identité

bdo
méditerranée

CONCEPTION
bdo
ARGENT

Phase
Usage
non
évaluée
à ce jour

Phase
Réalisation
non
évaluée
à ce jour

Construction d'une école
maternelle et d'une cuisine de
production
QUISSAC
Gard (30)

Phase d'évaluation : **Conception**
Prérequis : **Argent**

Version référentiel : **V3.31**

Grille : **Enseignement**

Type de travaux : **Neuf**

Points hors bonus : **72**

Dernière mise à jour :
19/12/2018



www.envirobat-oc.fr



Typologie	•Enseignement
Surface	•2 371 m ² SDP
Altitude	•100 m
Zone clim.	•H3
Classement bruit	•BR1 •CATEGORIE CE1
Besoin bioclimatique	•Bbio = 35 pts ; Bbio max = 48 pts ; gain = 27%
Consommation d'énergie primaire	•Cep projet sans PV = 49, Cep max = 79 •Cep projet avec PV = 19
Production locale d'électricité	•136 m ² de panneaux photovoltaïques •21,6 kWc
Simulation thermique dynamique	• Moins de 100h au dessus de 28°C
Analyse du cycle de vie	•Oui selon expérimentation E+C-

Planning travaux

- Début : Septembre 2019
- Fin : Mars 2021

Budget prévisionnel HT

- Budget prévisionnel Travaux : 5 300 000 €HT (dec 18) + 66 000 €HT démol
- Coût au m² (hors VRD, honoraires) : 2 051 €/m²
- Coût VRD : 504 000 €
- Coût Honoraires : 844 000 €HT
- Coût total au m² : 2620 €HT/m²

Le projet à travers les thèmes BDO



Phase Usage non évaluée à ce jour

Phase Réalisation non évaluée à ce jour

Construction d'une école maternelle et d'une cuisine de production
QUISSAC
Gard (30)
Phase d'évaluation : Conception
Prérequis : Argent
Version référentiel : V3.31
Grille : Enseignement
Type de travaux : Neuf
Points hors bonus : 72

Dernière mise à jour : 19/12/2018



Les actions d'Envirobot Occitanie sont cofinancées par la DREAL Occitanie, l'ADEME Occitanie, le FEDER Occitanie, la Région Occitanie / Pyrénées-Méditerranée.

Le projet à travers les thèmes BDO

GESTION DE PROJET



Phase Réalisation non évaluée à ce jour

Phase Usage non évaluée à ce jour

Construction d'une école maternelle et d'une cuisine de production

QUISSAC

Gard (30)

Phase d'évaluation : Conception

Prérequis : Argent

Version référentiel : V3.31

Grille : Enseignement

Type de travaux : Neuf

Points hors bonus : 72

Dernière mise à jour :

19/12/2018



www.envirobat-oc.fr



Les actions d'Envirobat Occitanie sont cofinancées par la DREAL Occitanie, l'ADEME Occitanie, le FEDER Occitanie, la Région Occitanie / Pyrénées-Méditerranée.

Le projet à travers les thèmes BDO

GESTION DE PROJET

- Rencontre de l'ensemble des intervenants des opérations de travaux situées dans le quartier :
 - piscine intercommunale,
 - RD999,
 - aménagement du Champ de Foire,
 - EHPAD de Quissac
- afin de planifier les travaux dans le temps et trouver des synergies, notamment en terme de gestion des déblais / remblais
- Regroupement de 6 communes ayant des attentes et des assiettes financières très différentes autour d'un même projet.
- Mise en place d'un comité de pilotage dès 2015 puis d'un comité de suivi en 2018
- Démarche BDO = volonté du Maître d'Ouvrage dès la programmation
- Le Maître d'Ouvrage s'est entouré d'un AMO QEB expérimenté, accompagnateur BDO



Phase
Usage
non
évaluée
à ce jour

Phase
Réalisation
non
évaluée
à ce jour

Construction d'une école
maternelle et d'une cuisine de
production
QUISSAC
Gard (30)
Phase d'évaluation : Conception
Prérequis : Argent
Version référentiel : V3.31
Grille : Enseignement
Type de travaux : Neuf
Points hors bonus : 72

Dernière mise à jour :
19/12/2018



Les actions d'Envirobot Occitanie sont cofinancées par la DREAL Occitanie, l'ADEME Occitanie, le FEDER Occitanie, la Région Occitanie / Pyrénées-Méditerranée.



Le projet à travers les thèmes BDO

GESTION DE PROJET

- Présence d'un accompagnateur BDO au sein de la maîtrise d'œuvre (BE QE) également
- L'architecte était déjà sensibilisé à la démarche BDO et la maîtrise d'œuvre a l'habitude de travailler ensemble
- Des réunions de concertation avec les membres de l'équipe enseignante, les agents et les élus ont été réalisées pour le choix du projet lauréat.
- Des réunions régulières MOA/MOE ont été réalisées pendant les phases de conception sur des thèmes spécifiques (techniques, financier, utilisateurs ...)
- Même si l'école élémentaire existante est hors programme, la construction de l'école maternelle lui sera profitable (chauffage, numérisation ...). De plus, la Maîtrise d'Ouvrage a diligenté une STD afin d'identifier les leviers d'action possible pour améliorer le confort, en lien avec le financement disponible.

Phase Usage non évaluée à ce jour

Phase Réalisation non évaluée à ce jour

Construction d'une école maternelle et d'une cuisine de production
QUISSAC
Gard (30)

Phase d'évaluation : **Conception**
Prérequis : **Argent**

Version référentiel : **V3.31**
Grille : **Enseignement**
Type de travaux : **Neuf**
Points hors bonus : **72**

Dernière mise à jour :
19/12/2018



Le projet à travers les thèmes BDO

SOCIAL & ÉCONOMIE



Phase
Usage
non
évaluée
à ce jour

Phase
Réalisation
non
évaluée
à ce jour

Construction d'une école
maternelle et d'une cuisine de
production

QUISSAC

Gard (30)

Phase d'évaluation : **Conception**

Prérequis : **Argent**

Version référentiel : **V3.31**

Grille : **Enseignement**

Type de travaux : **Neuf**

Points hors bonus : **72**

Dernière mise à jour :

19/12/2018



www.envirobat-oc.fr



Les actions d'Envirobat Occitanie sont cofinancées par la DREAL Occitanie, l'ADEME Occitanie, le FEDER Occitanie, la Région Occitanie / Pyrénées-Méditerranée.



Le projet à travers les thèmes BDO

SOCIAL & ÉCONOMIE

Phase
Usage
non
évaluée
à ce jour

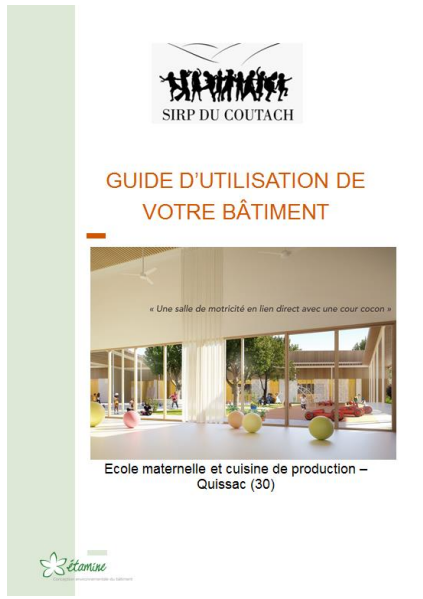
Phase
Réalisation
non
évaluée
à ce jour

- Des analyses en coût global ont été fournies par la MOE tout au long du projet notamment pour le choix du type de production de chaud : chaudière tout bois VS chaudière mixte bois / gaz et sur le choix de la ventilation SF VS DF
- La Maîtrise d’Ouvrage a su impliquer tous les acteurs du projet dès le début de la conception : utilisateurs, habitants, partenaires institutionnels, élus ...
- La Maîtrise d’Ouvrage, avec son projet de cuisine de production et ses pratiques actuelles a su anticiper la loi EGALIM sur l’alimentation. Projet au cœur des préoccupations majeures du département et de la région
- Une sensibilisation des utilisateurs est prévue pour une utilisation optimale du bâtiment
- La Maîtrise d’Ouvrage prévoit d’insérer des clauses sociales dans les marchés de travaux ainsi que des critères sur le volet carbone



Construction d’une école maternelle et d’une cuisine de production
QUISSAC
 Gard (30)
 Phase d’évaluation : **Conception**
 Prérequis : **Argent**
 Version référentiel : **V3.31**
 Grille : **Enseignement**
 Type de travaux : **Neuf**
 Points hors bonus : **72**

Dernière mise à jour :
 19/12/2018



Les actions d’Envirobot Occitanie sont cofinancées par la DREAL Occitanie, l’ADEME Occitanie, le FEDER Occitanie, la Région Occitanie / Pyrénées-Méditerranée.

Le projet à travers les thèmes BDO

TERRITOIRE & SITE



Phase
Usage
non
évaluée
à ce jour

Phase
Réalisation
non
évaluée
à ce jour

Construction d'une école
maternelle et d'une cuisine de
production

QUISSAC

Gard (30)

Phase d'évaluation : **Conception**

Prérequis : **Argent**

Version référentiel : **V3.31**

Grille : **Enseignement**

Type de travaux : **Neuf**

Points hors bonus : **72**

Dernière mise à jour :

19/12/2018



www.envirobat-oc.fr



Gestion de projet



Social & économie



Territoire & site



Matériaux



Energie



Eau



Confort & santé



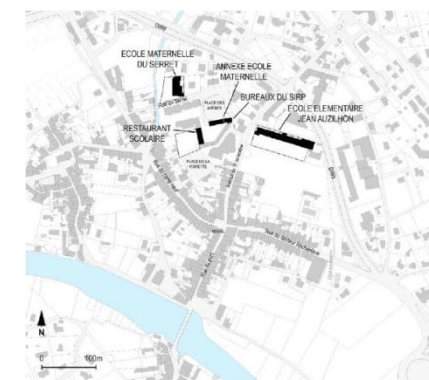
Le projet à travers les thèmes BDO

TERRITOIRE & SITE

- **Projet structurant pour le territoire de la communauté de communes déclaré Territoire à Energie Positive**
- **Projet en centre ville**
 - Facilité d'accès aux écoles et aux services dans le centre de Quissac
 - Dynamisation du centre bourg, rural
 - Projet structurant dans la candidature de Quissac à l'opération Bourgs-Centres de la région
- **Mutualisation des locaux et des moyens**
 - Optimisation financière de la dépense publique
 - Rapprochement avec la Communauté de communes du PIEMONT CEVENOL pour partager les locaux périscolaires pour les activités extra scolaires a minima
 - Mutualisation des espaces et des moyens (terrain de sport, salle des enseignants, infirmerie, accueil par le SIRP, chaudière...)
- **Modularité des usages**
 - Conception des bâtiments pour usages modulables donnant accès à différentes salles selon les besoins
- **Regroupement des bâtiments sur un même site**
 - Amélioration du rythme des journées des enfants en utilisant des espaces différents sur place (cour, classes, restauration...)
 - Partenariat scolaire-périscolaire facilité
 - Collaboration et communication écoles – SIRP facilitées



0 500m
Carte de la Communauté de Communes du Piémont Cevenol (le territoire du SIRP du Coudach est entouré en rouge)



Localisation des équipements scolaires et des bureaux du SIRP du Coudach à Quissac



Phase Usage non évaluée à ce jour

Phase Réalisation non évaluée à ce jour

Construction d'une école maternelle et d'une cuisine de production
QUISSAC
Gard (30)
Phase d'évaluation : **Conception**
Prérequis : **Argent**
Version référentiel : **V3.31**
Grille : **Enseignement**
Type de travaux : **Neuf**
Points hors bonus : **72**

Dernière mise à jour :
19/12/2018

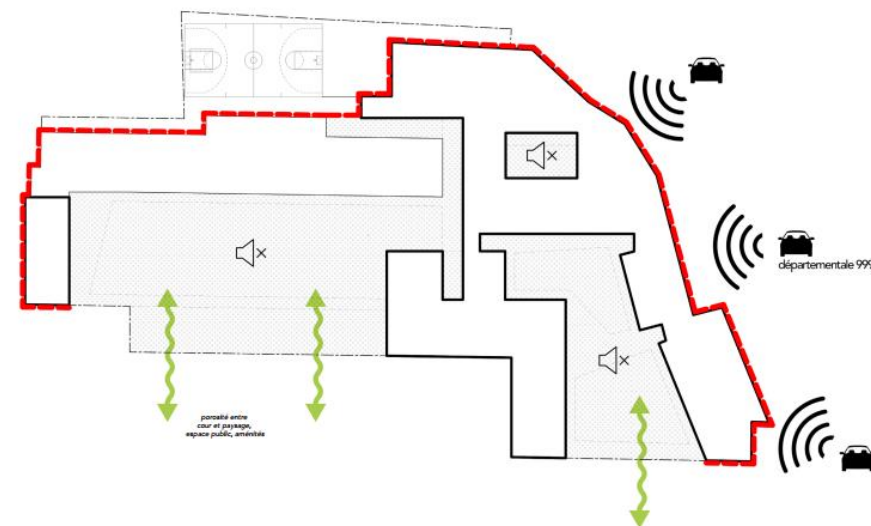
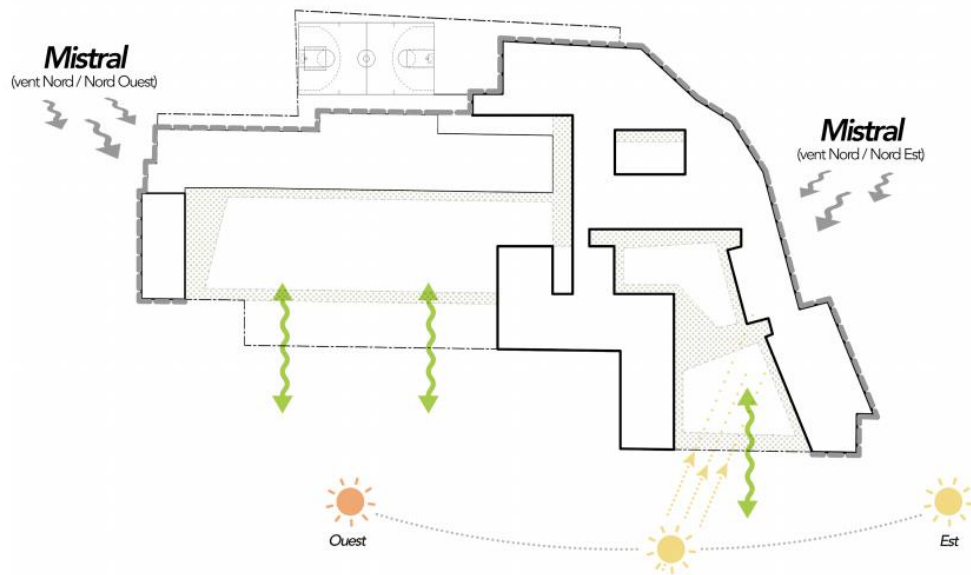


Les actions d'Envirobat Occitanie sont cofinancées par la DREAL Occitanie, l'ADEME Occitanie, le FEDER Occitanie, la Région Occitanie / Pyrénées-Méditerranée.

Le projet à travers les thèmes BDO

TERRITOIRE & SITE

- Protections aux nuisances : vent, bruit, soleil, pluie



Phase Réalisation non évaluée à ce jour

Phase Usage non évaluée à ce jour

Construction d'une école maternelle et d'une cuisine de production
QUISSAC
Gard (30)

Phase d'évaluation : Conception

Prérequis : Argent

Version référentiel : V3.31

Grille : Enseignement

Type de travaux : Neuf

Points hors bonus : 72

Dernière mise à jour :
19/12/2018



www.envirobat-oc.fr



Les actions d'Envirobot Occitanie sont cofinancées par la DREAL Occitanie, l'ADEME Occitanie, le FEDER Occitanie, la Région Occitanie / Pyrénées-Méditerranée.

Le projet à travers les thèmes BDO

MATÉRIAUX



Phase
Usage
non
évaluée
à ce jour

Phase
Réalisation
non
évaluée
à ce jour

Construction d'une école
maternelle et d'une cuisine de
production
QUISSAC
Gard (30)

Phase d'évaluation : **Conception**
Prérequis : **Argent**
Version référentiel : **V3.31**
Grille : **Enseignement**
Type de travaux : **Neuf**
Points hors bonus : **72**

Dernière mise à jour :
19/12/2018



www.envirobat-oc.fr



Les actions d'Envirobat Occitanie sont cofinancées par la DREAL Occitanie, l'ADEME Occitanie, le FEDER Occitanie, la Région Occitanie / Pyrénées-Méditerranée.

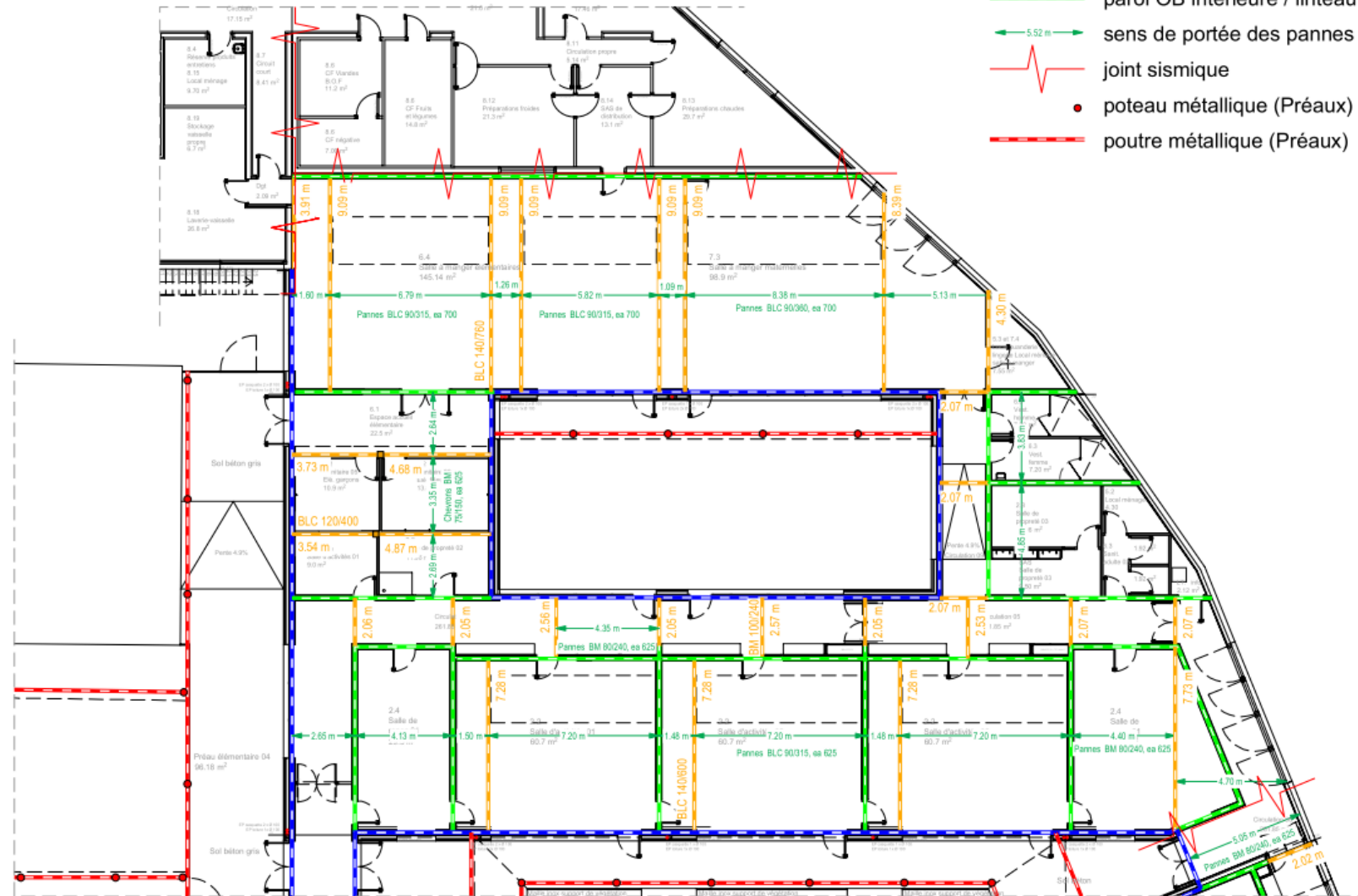


Le projet à travers les thèmes BDO

MATÉRIAUX

Les parois bois dans le projet

- poteau bois
- poutre bois
- paroi OB extérieure / linteau
- paroi OB intérieure / linteau
- ← 5.52 m sens de portée des pannes de toiture
- joint sismique
- poteau métallique (Préaux)
- poutre métallique (Préaux)



Phase Réalisation non évaluée à ce jour

Phase Usage non évaluée à ce jour

Construction d'une école maternelle et d'une cuisine de production
QUISSAC
 Gard (30)
 Phase d'évaluation : **Conception**
 Prérequis : **Argent**
 Version référentiel : **V3.31**
 Grille : **Enseignement**
 Type de travaux : **Neuf**
 Points hors bonus : **72**

Dernière mise à jour : 19/12/2018

www.envirobat-oc.fr

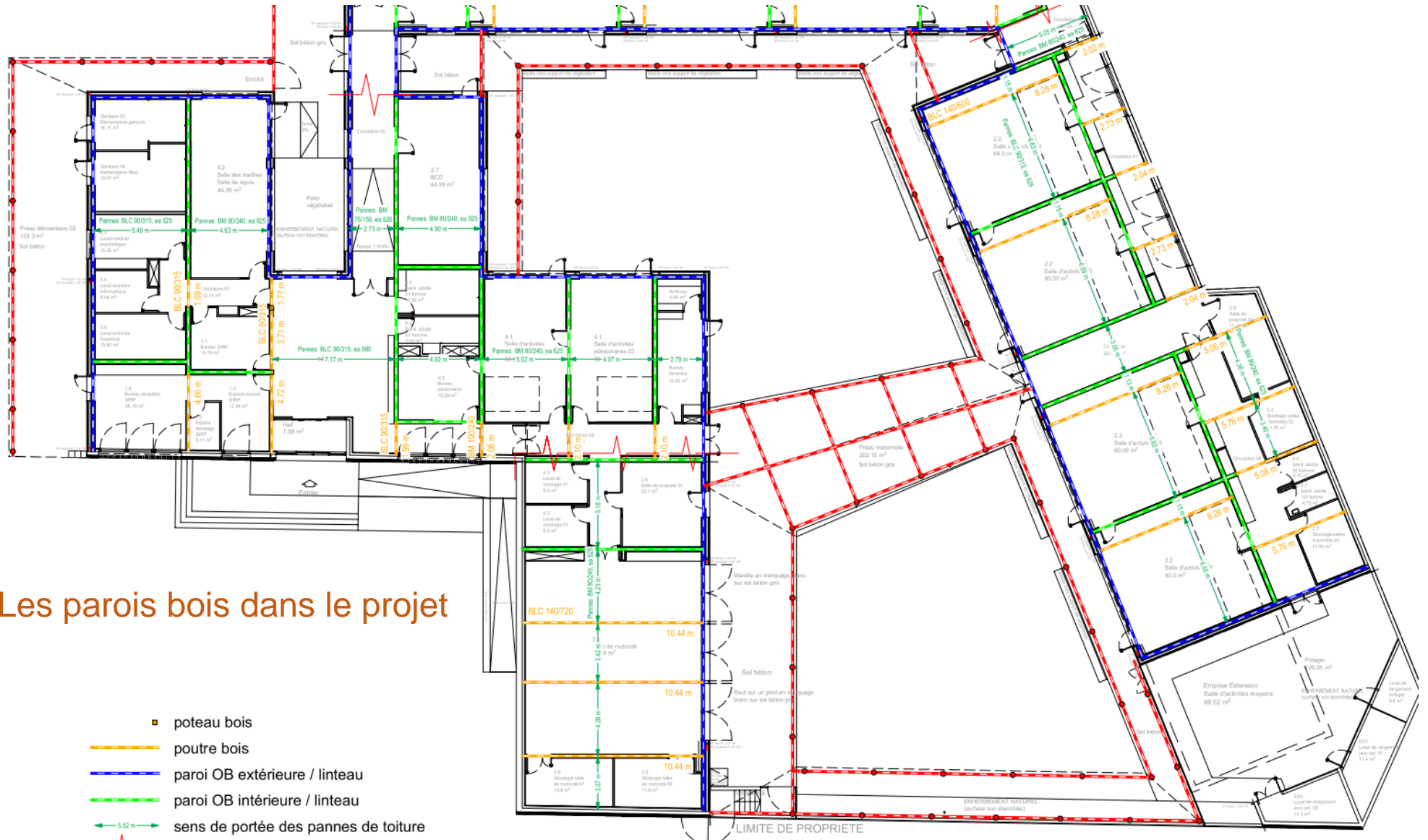


Le projet à travers les thèmes BDO

MATÉRIAUX

Phase Usage non évaluée à ce jour

Phase Réalisation non évaluée à ce jour



Les parois bois dans le projet

- poteau bois
- poutre bois
- paroi OB extérieure / linteau
- paroi OB intérieure / linteau
- ← 5.52 m → sens de portée des pannes de toiture
- joint sismique
- poteau métallique (Préaux)
- poutre métallique (Préaux)

Construction d'une école maternelle et d'une cuisine de production
QUISSAC
 Gard (30)
 Phase d'évaluation : Conception
 Prérequis : Argent
 Version référentiel : V3.31
 Grille : Enseignement
 Type de travaux : Neuf
 Points hors bonus : 72

Dernière mise à jour : 19/12/2018

www.envirobat-oc.fr



Les actions d'Envirobot Occitanie sont financées par la DREAL Occitanie, l'ADEME Occitanie, le FEDER Occitanie, la Région Occitanie / Pyrénées-Méditerranée.

Le projet à travers les thèmes BDO

Les toitures bois dans le projet

MATÉRIAUX



Phase Réalisation non évaluée à ce jour

Phase Usage non évaluée à ce jour

Construction d'une école maternelle et d'une cuisine de production

QUISSAC

Gard (30)

Phase d'évaluation : Conception

Prérequis : Argent

Version référentiel : V3.31

Grille : Enseignement

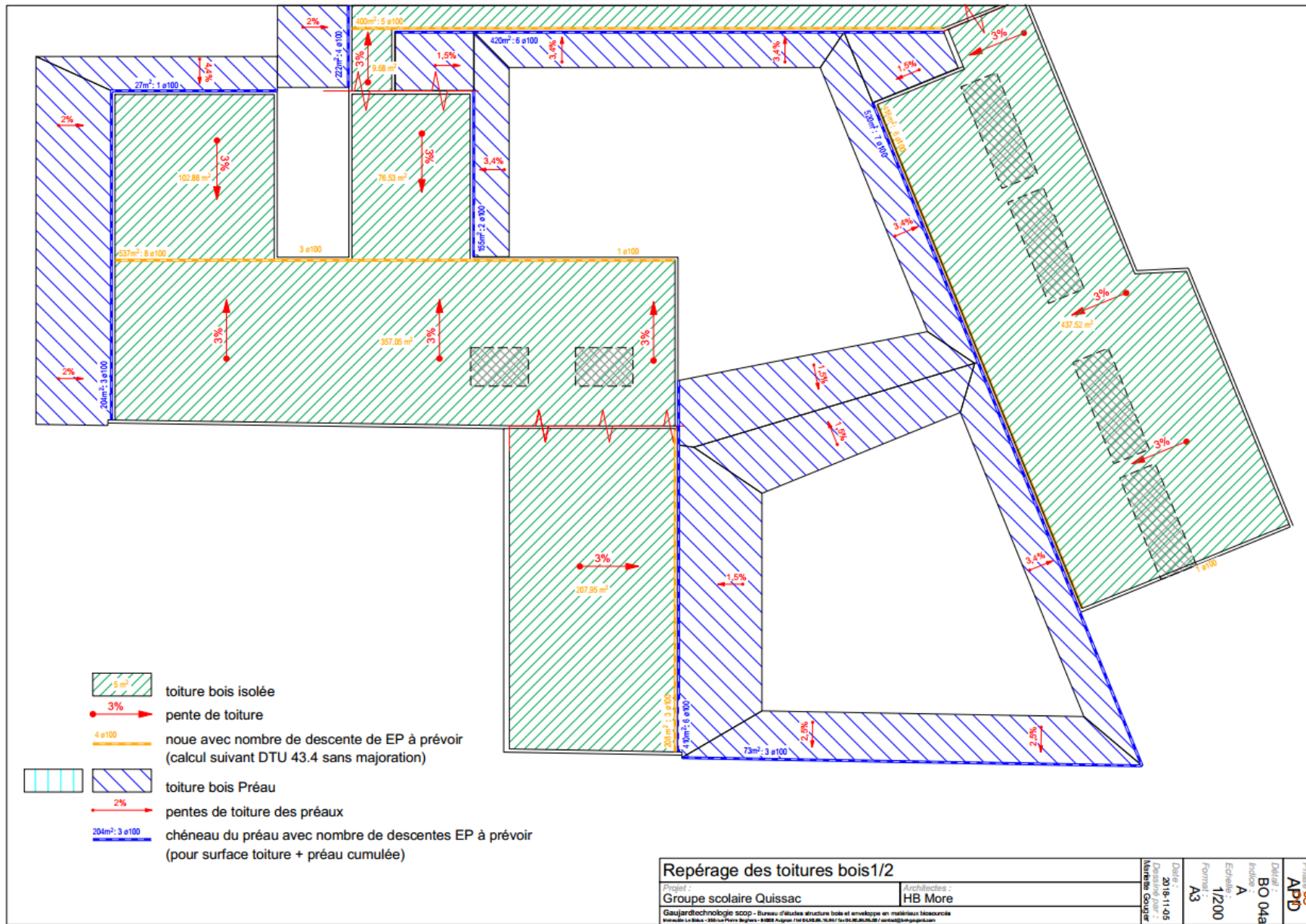
Type de travaux : Neuf

Points hors bonus : 72

Dernière mise à jour : 19/12/2018



www.envirobat-oc.fr



Les actions d'Envirobot Occitanie sont cofinancées par la DREAL Occitanie, l'ADEME Occitanie, le FEDER Occitanie, la Région Occitanie / Pyrénées-Méditerranée.

Le projet à travers les thèmes BDO

Les toitures bois dans le projet

MATÉRIAUX

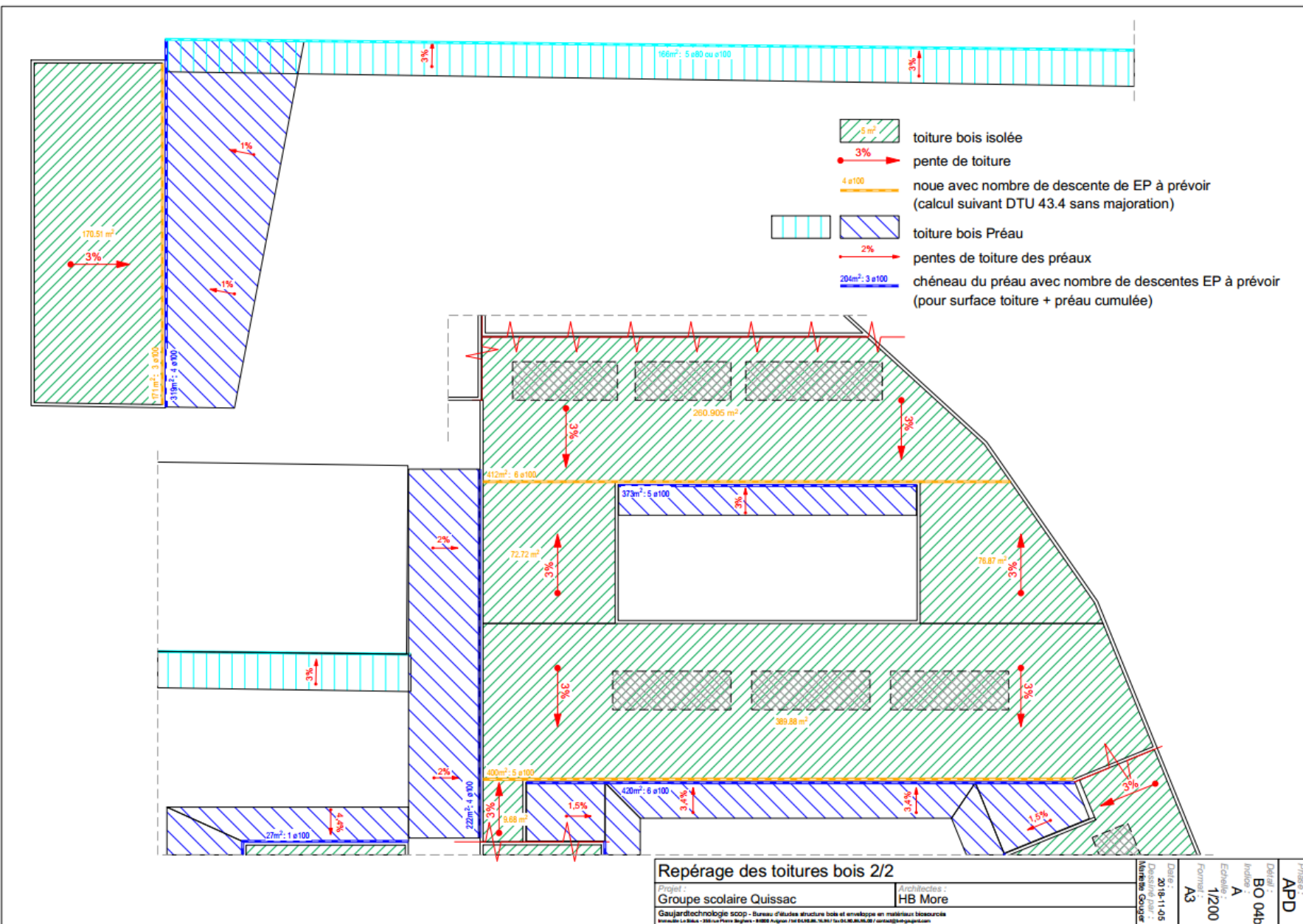


Phase Usage non évaluée à ce jour

Phase Réalisation non évaluée à ce jour

Construction d'une école maternelle et d'une cuisine de production
QUISSAC
 Gard (30)
 Phase d'évaluation : **Conception**
 Prérequis : **Argent**
 Version référentiel : **V3.31**
 Grille : **Enseignement**
 Type de travaux : **Neuf**
 Points hors bonus : **72**

Dernière mise à jour :
 19/12/2018



Repérage des toitures bois 2/2	
Projet : Groupe scolaire Quissac	Architectes : HB More
Gaujarotechnologie scap - Bureau d'Études structure bois et enveloppe en matériaux biosourcés <small>Immeuble Le Bilou - 200 rue Pierre Bagnères - 81000 Albiège / tel 04.83.36.76.80 / fax 04.83.36.80.00 / contact@scapgroup.com</small>	
Date : 2018-11-05	Projet : Mairie de Quissac
Format : A3	Echelle : 1/200
Dossier : BO 04b	Intitulé : A
Phase : APD	



Le projet à travers les thèmes BDO

MATÉRIAUX

Phase Usage non évaluée à ce jour

Phase Réalisation non évaluée à ce jour

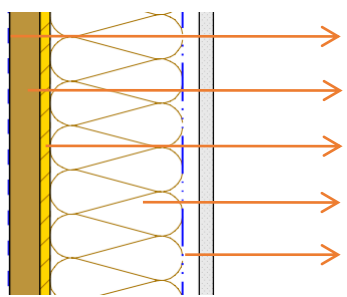
Construction d'une école maternelle et d'une cuisine de production
QUISSAC
Gard (30)
 Phase d'évaluation : **Conception**
 Prérequis : **Argent**
 Version référentiel : **V3.31**
 Grille : **Enseignement**
 Type de travaux : **Neuf**
 Points hors bonus : **72**

Dernière mise à jour :
 19/12/2018



Les actions d'Envirobot Occitanie sont cofinancées par la DREAL Occitanie, l'ADEME Occitanie, le FEDER Occitanie, la Région Occitanie / Pyrénées-Méditerranée.

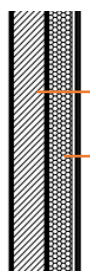
MURS EXTERIEURS MOB



Film pare-pluie
Isolant Fibre de bois haute densité ép. 40 mm
OSB ép. 13 mm
Isolant Laine de bois ép. 180 mm
Film frein-vapeur

R (m ² .K/W)	U (W/m ² .K)
5,8	0,19

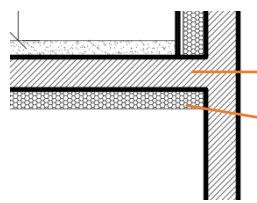
MURS EXTERIEURS ITI



Voile béton
Isolant ITI 140 mm laine de bois

3,7	0,24
-----	------

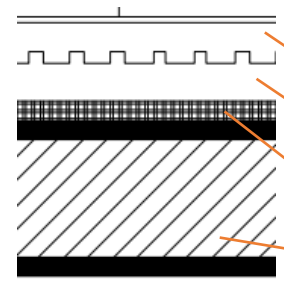
PLANCHER BAS SUR TERRE PLEIN



Dalle béton
Isolant Polystyrène expansé ép. 120 mm

3,9	0,23
-----	------

PLANCHER BAS + plancher chauffant basse température



Chape anhydride PCBT
Dalle à plot polystyrène 74 mm
Plaque polystyrène 40 mm
Dalle portée

3,9	0,24
-----	------

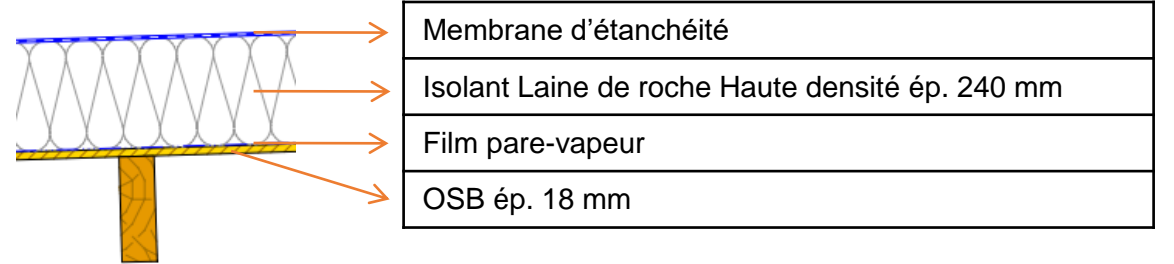
Le projet à travers les thèmes BDO

MATÉRIAUX

R
(m².K/W)

U
(W/m².K)

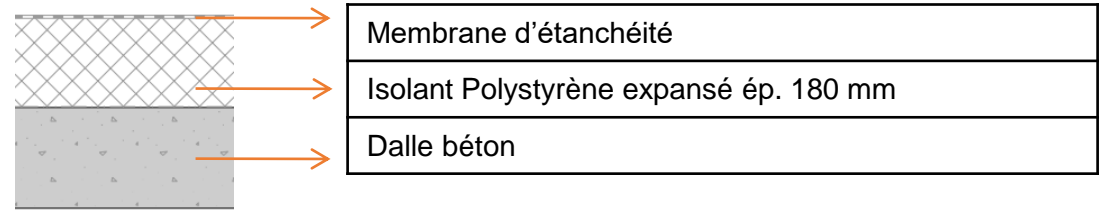
**TOITURE
BOIS**



6,8

0,14

**TOITURE
BETON**



5,3

0,18

Les toitures en béton ne concernent que les locaux cuisine et locaux technique attenants



Phase Usage non évaluée à ce jour

Phase Réalisation non évaluée à ce jour

Construction d'une école maternelle et d'une cuisine de production
QUISSAC Gard (30)
 Phase d'évaluation : **Conception**
 Prérequis : **Argent**
 Version référentiel : **V3.31**
 Grille : **Enseignement**
 Type de travaux : **Neuf**
 Points hors bonus : **72**

Dernière mise à jour :
 19/12/2018



Le projet à travers les thèmes BDO

ÉNERGIE



Phase
Usage
non
évaluée
à ce jour

Phase
Réalisation
non
évaluée
à ce jour

Construction d'une école
maternelle et d'une cuisine de
production
QUISSAC
Gard (30)

Phase d'évaluation : **Conception**
Prérequis : **Argent**
Version référentiel : **V3.31**
Grille : **Enseignement**
Type de travaux : **Neuf**
Points hors bonus : **72**

Dernière mise à jour :
19/12/2018



www.envirobat-oc.fr



Les actions d'Envirobat Occitanie sont cofinancées par la DREAL Occitanie, l'ADEME Occitanie, le FEDER Occitanie, la Région Occitanie / Pyrénées-Méditerranée.

Le projet à travers les thèmes BDO

ÉNERGIE



Phase Réalisation non évaluée à ce jour

Phase Usage non évaluée à ce jour

Construction d'une école maternelle et d'une cuisine de production
QUISSAC
Gard (30)

Phase d'évaluation : Conception
Prérequis : Argent
Version référentiel : V3.31
Grille : Enseignement
Type de travaux : Neuf
Points hors bonus : 72

Dernière mise à jour :
19/12/2018



www.envirobat-oc.fr



Chauffage



- 2 Chaudières bois plaquettes de 100 et 200 kW, rendement 95%
- Emission par plancher chauffant (1439m²) et radiateurs (579m²)
- Puissance installée = 55 W/m²
Déperditions = 43 W/m²

Refroidissement



- Rafraichissement par CTA Adiabatique indirecte (1824m²)

Éclairage



- Eclairage LED
- Puissance installée moyenne 5 W/m²
- Gestion : détection de présence dans les locaux à occupation prolongée + gradation de la lumière en fonction de l'éclairement naturel.

Ventilation



- CTA Double flux
- Débits : 22 m³/h.pers pour les réfectoires, 18 m³/h.pers pour les dortoirs, 30 m³/h pour la salle de motricité, 25 m³/h.pers pour les autres locaux. Débits foisonnés.
- Consommation électrique des moteurs < à 0,7 W/(m³/h).
- Sonde CO₂ ou de présence sur les salles d'activité, dortoirs

Eau chaude sanitaire



- ECS Cuisine : chaufferie bois
- Ballons électriques pour les autres usages au plus proche des points de puisage
- Pas d'ECS dans les sanitaires de l'école

Production d'énergie



- PV : 21,6 kWc
- Production estimée/an : 33 403 kWh
- Surface : 136 m²



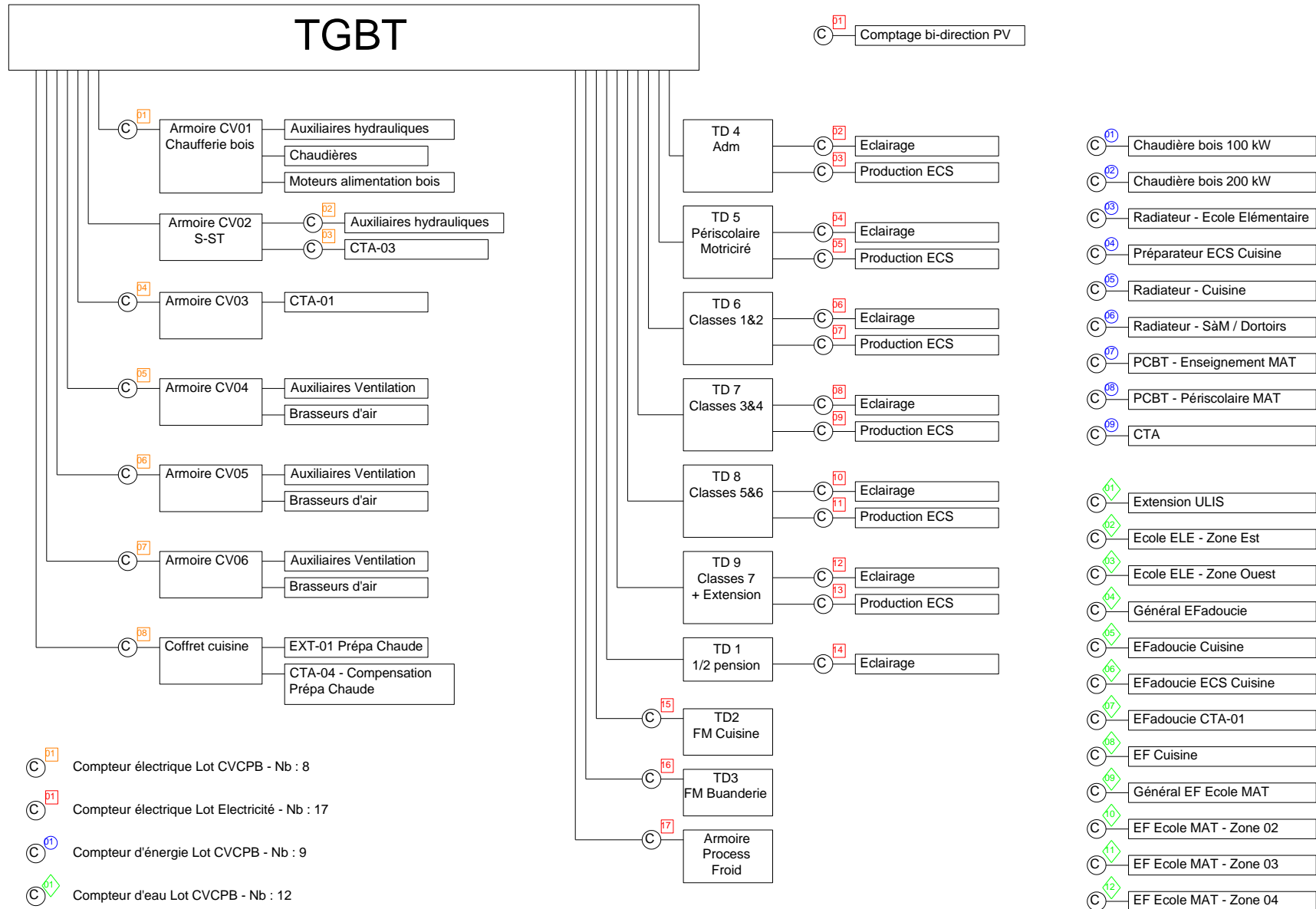
Le projet à travers les thèmes BDO

ÉNERGIE

- Les systèmes de comptage

Phase Usage non évaluée à ce jour

Phase Réalisation non évaluée à ce jour



Construction d'une école maternelle et d'une cuisine de production QUISSAC Gard (30)

Phase d'évaluation : **Conception**

Prérequis : **Argent**

Version référentiel : **V3.31**

Grille : **Enseignement**

Type de travaux : **Neuf**

Points hors bonus : **72**

Dernière mise à jour : 19/12/2018



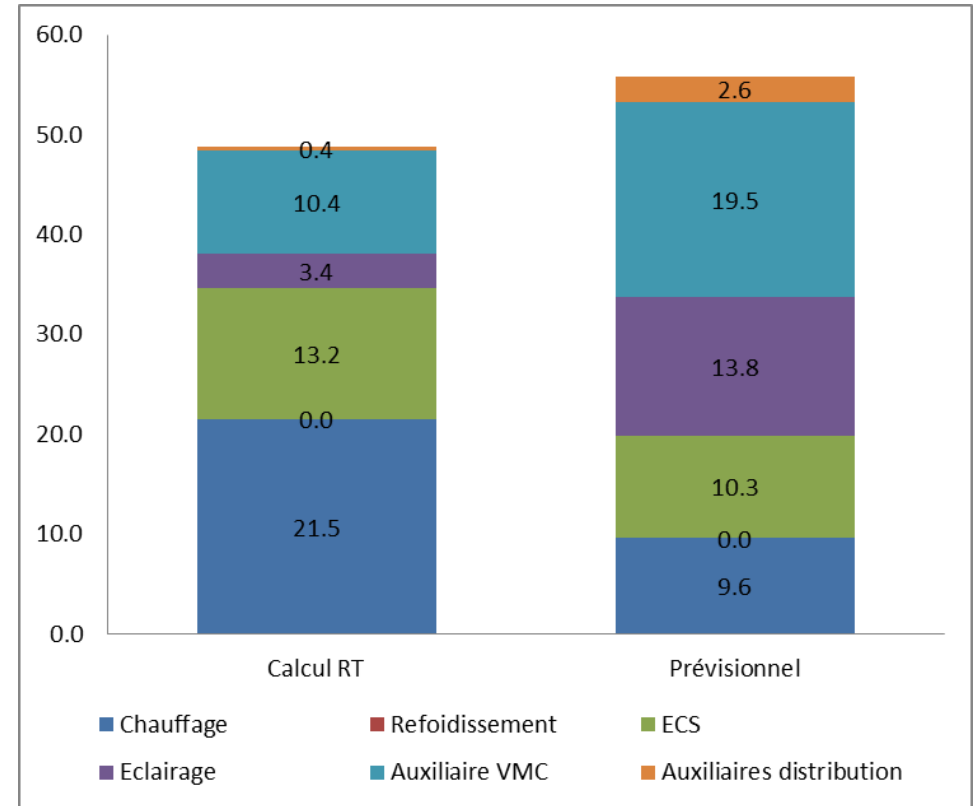
Les actions d'Envirobat Occitanie sont cofinancées par la DREAL Occitanie, l'ADEME Occitanie, le FEDER Occitanie, la Région Occitanie / Pyrénées-Méditerranée.

Le projet à travers les thèmes BDO

ÉNERGIE

- Répartition de la consommation en énergie primaire en kWh_{ep}/m² Shon.an

	Conventionnel	Prévisionnel
6 usages (en kWh _{ep} /m ² .an)	48.9	55.8
Tout usages (en kWh _{ep} /m ² .an)	78.9	85.8



Phase Usage non évaluée à ce jour

Phase Réalisation non évaluée à ce jour

Construction d'une école maternelle et d'une cuisine de production
QUISSAC Gard (30)
 Phase d'évaluation : **Conception**
 Prérequis : **Argent**
 Version référentiel : **V3.31**
 Grille : **Enseignement**
 Type de travaux : **Neuf**
 Points hors bonus : **72**

Dernière mise à jour : 19/12/2018



Les actions d'Envirobot Occitanie sont cofinancées par la DREAL Occitanie, l'ADEME Occitanie, le FEDER Occitanie, la Région Occitanie / Pyrénées-Méditerranée.

Le projet à travers les thèmes BDO

EAU



Phase
Usage
non
évaluée
à ce jour

Phase
Réalisation
non
évaluée
à ce jour

Construction d'une école
maternelle et d'une cuisine de
production
QUISSAC
Gard (30)
Phase d'évaluation : **Conception**
Prérequis : **Argent**
Version référentiel : **V3.31**
Grille : **Enseignement**
Type de travaux : **Neuf**
Points hors bonus : **72**

Dernière mise à jour :
19/12/2018



Les actions d'Envirobat Occitanie sont cofinancées par la DREAL Occitanie, l'ADEME Occitanie, le FEDER Occitanie, la Région Occitanie / Pyrénées-Méditerranée.



Le projet à travers les thèmes BDO

EAU

• Gestion des eaux pluviales

- Bassin de rétention de 286 m³
- Optimisation de la surface d'espaces verts
- Limitation des espaces imperméabilisés au strict minimum



• Economies d'eau potable

- Limitation des débits de robinetterie
- Choix d'équipements de cuisine performant
- Aucun système d'arrosage automatique
- Adaptation des espèces végétales plantées aux conditions climatiques méditerranéennes et à la chaleur

Légende des Plantations

- Arbres du Parvis d'entrée**
 - P1 Platanus (Type Niche solitaire 3x10p MG 23/25)
- Arbres de la cour maternelle**
 - T1 Tilia tomentosa - Tilia argentea (Capote solitaire 1x10p MG650700)
 - M1 Ulmus (Capote solitaire 4x10p MG)
 - C1 Celtis australis - Microcodium (Type Niche solitaire 2x10p MG)
- Arbres du jardin d'éveil**
 - C2 Cereus villosus - Actinidia chinensis
- Arbres de la cour élémentaire**
 - T1 Tilia tomentosa - Tilia argentea (Capote solitaire 1x10p MG650700)

espaces perméables

Construction d'une école maternelle et d'une cuisine de production
QUISSAC
Gard (30)

Phase d'évaluation : Conception
Prérequis : Argent
Version référentiel : V3.31
Grille : Enseignement
Type de travaux : Neuf
Points hors bonus : 72

Dernière mise à jour :
19/12/2018



Les actions d'Envirobat Occitanie sont cofinancées par la DREAL Occitanie, l'ADEME Occitanie, le FEDER Occitanie, la Région Occitanie / Pyrénées-Méditerranée.

Le projet à travers les thèmes BDO

CONFORT & SANTÉ



Phase
Usage
non
évaluée
à ce jour

Phase
Réalisation
non
évaluée
à ce jour

Construction d'une école
maternelle et d'une cuisine de
production

QUISSAC

Gard (30)

Phase d'évaluation : **Conception**

Prérequis : **Argent**

Version référentiel : **V3.31**

Grille : **Enseignement**

Type de travaux : **Neuf**

Points hors bonus : **72**

Dernière mise à jour :

19/12/2018



www.envirobat-oc.fr



Gestion de projet



Social & économie



Territoire & site



Matériaux



Energie



Eau



Confort & santé



Les actions d'Envirobat Occitanie sont cofinancées par la DREAL Occitanie, l'ADEME Occitanie, le FEDER Occitanie, la Région Occitanie / Pyrénées-Méditerranée.



Le projet à travers les thèmes BDO

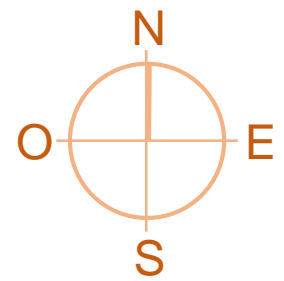
CONFORT & SANTÉ

- Menuiseries

	COMPOSITION
CHASSIS	Bois
VITRAGES	Double vitrage , $U_g = 1,1 \text{ W/m}^2.K$ Déperdition énergétique : $U_w = 1,4 \text{ W/m}^2.K$ Facteur solaire : $S_w = 60\%$ Facteur solaire avec occultation : $S_{we} = 20\%$
OCCULTATIONS	Stores extérieurs enrouleurs pour l'ensemble des châssis y compris sheds à l'exception des circulations.

133 m²	23 %
--------------------------	-------------

163 m²	28 %
--------------------------	-------------



155 m²	27 %
--------------------------	-------------

133 m²	23 %
--------------------------	-------------

Construction d'une école maternelle et d'une cuisine de production
QUISSAC
 Gard (30)
 Phase d'évaluation : **Conception**
 Prérequis : **Argent**
 Version référentiel : **V3.31**
 Grille : **Enseignement**
 Type de travaux : **Neuf**
 Points hors bonus : **72**

Dernière mise à jour :
 19/12/2018



Les actions d'Envirobot Occitanie sont cofinancées par la DREAL Occitanie, l'ADEME Occitanie, le FEDER Occitanie, la Région Occitanie / Pyrénées-Méditerranée.

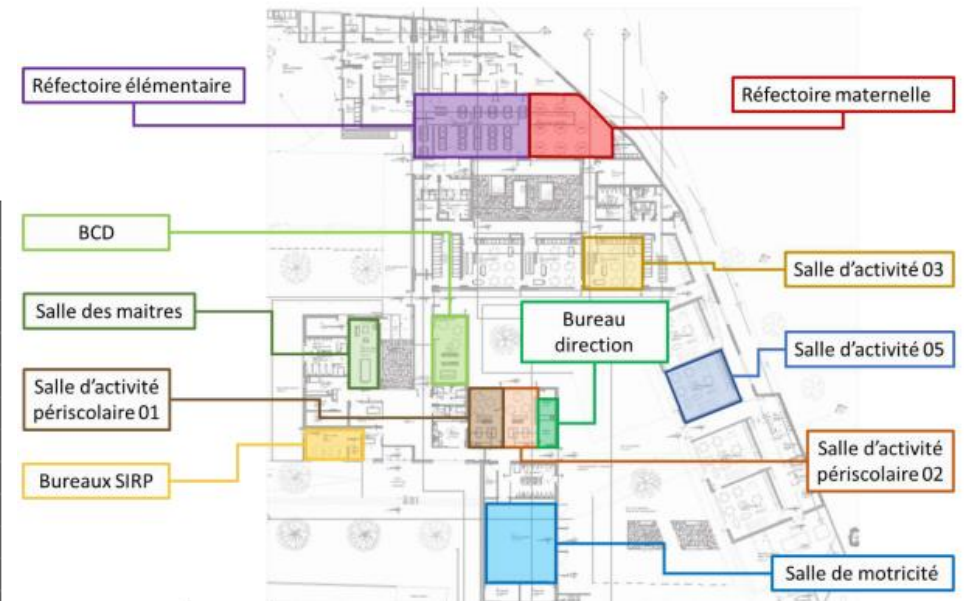


Le projet à travers les thèmes BDO

CONFORT & SANTÉ

- **Confort thermique :**
Simulation Thermique Dynamique (STD)

Zones	Besoins Ch. kWh	Besoins Ch. kWh/m ²	Puiss. Chauff. W
Locaux techniques Circulations	3 275,00	4	75 190
02 Dortoir	584,00	10	6 020
03 Salle à manger élémentaire	2 139,00	14	12 026
04 Salle à manger maternelle	1 703,00	18	7 963
05 Péri scolaire maternelle	363,00	9	3 568
06 Salle de motricité	713,00	6	9 556
07 BCD	435,00	10	3 997
08 Salle des maitres	885,00	20	4 422
09 Bureau réception SIRP	299,00	10	2 787
10 Espace Accueil SIRP	189,00	15	1 337
11 Bureau	678,00	22	3 686
12 Bureau Direction	255,00	24	1 416
13 Péri scolaire ULIS	482,00	7	3 716
14 Salle d'activités ULIS	332,00	8	3 740
15 Sanitaire_ ménage_ Accueil 30	351,00	5	9 713
16 Local buanderie lingerie	37,00	5	1 018
17 6.2 Sanitaire 05 Elémentaires garçons	115,00	10	1 451
18 5.1 Vestiaire ménage	47,00	7	1 024
19 6.2 Sanitaire 05 Elémentaires filles	155,00	11	1 812
20 Sanitaire 150	252,00	8	3 724
21 Sanitaire 03 Elémentaires garçons	136,00	11	1 403
22 Sanitaire 04 Elémentaires filles	58,00	3	1 495
23 2.8 Salle de propreté 04	303,00	17	2 663
24 Sanitaire 01 Elémentaires garçons	571,00	10	6 886
25 2.8 Salle de propreté 01	388,00	13	3 501
01 Salle d'activités	2 758,00	9	29 234
Zone non chauffée	0,00	0	0
Stockage froid cuisine	0,00	0	0
Préparations chaudes cuisine	119,00	3	6 150
Salle de classe 05 test	287,00	5	4 808
Salle de classe 03 test	210,00	4	5 027
05 Péri scolaire 01 élémentaire	297,00	8	3 643
Total	18 415,00	8	222 975



N° de variante	Base (APD)
Réfectoire maternelle	5
Réfectoire élémentaire	10
Salle d'activité 03	67
Salle d'activité 05	40
Salle des maitres	10
Salle d'activité périscolaire 01 - élémentaire	24
Salle d'activité périscolaire 02 - maternelle	24
Salle de motricité	35
BCD	35
Bureaux SIRP	35
Bureau Direction	43

**Nombre
d'heures au
dessus de
28°C < 70h**

Phase
Usage
non
évaluée
à ce jour

Phase
Réalisation
non
évaluée
à ce jour

Construction d'une école
maternelle et d'une cuisine de
production
QUISSAC
Gard (30)
Phase d'évaluation : Conception
Prérequis : Argent
Version référentiel : V3.31
Grille : Enseignement
Type de travaux : Neuf
Points hors bonus : 72

Dernière mise à jour :
19/12/2018

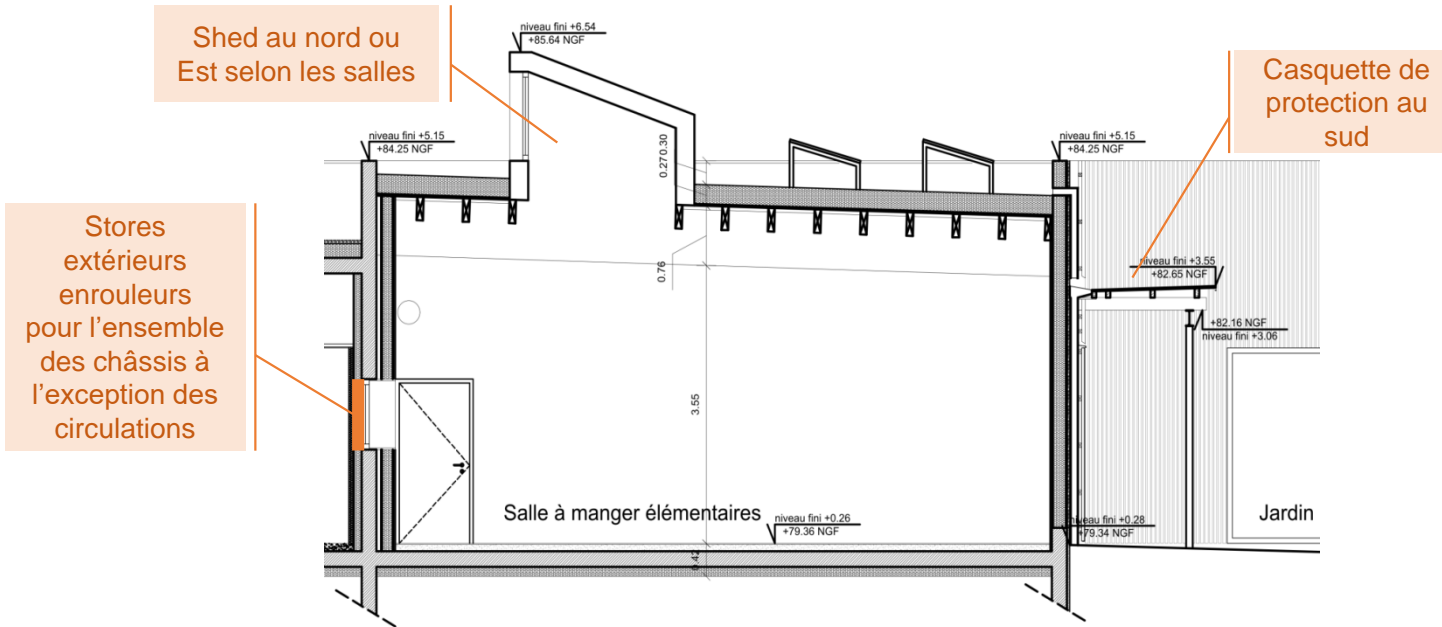




Le projet à travers les thèmes BDO

CONFORT & SANTÉ

- **Confort estival** : protections solaires



- **Confort estival** : le projet prévoit la mise en place de brasseurs d'air dans les salles associés à une ventilation double flux adiabatique pour palier les épisodes caniculaires



Phase Usage non évaluée à ce jour

Phase Réalisation non évaluée à ce jour

Construction d'une école maternelle et d'une cuisine de production
QUISSAC
Gard (30)

Phase d'évaluation : Conception

Prérequis : Argent

Version référentiel : V3.31

Grille : Enseignement

Type de travaux : Neuf

Points hors bonus : 72

Dernière mise à jour :
19/12/2018



www.envirobat-oc.fr



Les actions d'Envirobot Occitanie sont cofinancées par la DREAL Occitanie, l'ADEME Occitanie, le FEDER Occitanie, la Région Occitanie / Pyrénées-Méditerranée.



Le projet à travers les thèmes BDO

CONFORT & SANTÉ

- Confort Acoustique

Traitement acoustique particulier dans les pièces à fort enjeu :

- Salle d'activité, salle périscolaire, salle de repos, bureaux, salle des maîtres, salles à manger :

Mise en œuvre d'un traitement acoustique absorbant en dalles de fibre minérale type Focus DS ou équivalent, coefficient d'absorption acoustique $\alpha_w \geq 0,9$.

- Salle de motricité :

Mise en œuvre d'un traitement acoustique absorbant type lame de bois ajourée, coefficient d'absorption acoustique $\geq 0,8$.



Construction d'une école maternelle et d'une cuisine de production
QUISSAC
Gard (30)
Phase d'évaluation : Conception
Prérequis : Argent
Version référentiel : V3.31
Grille : Enseignement
Type de travaux : Neuf
Points hors bonus : 72

Dernière mise à jour :
19/12/2018





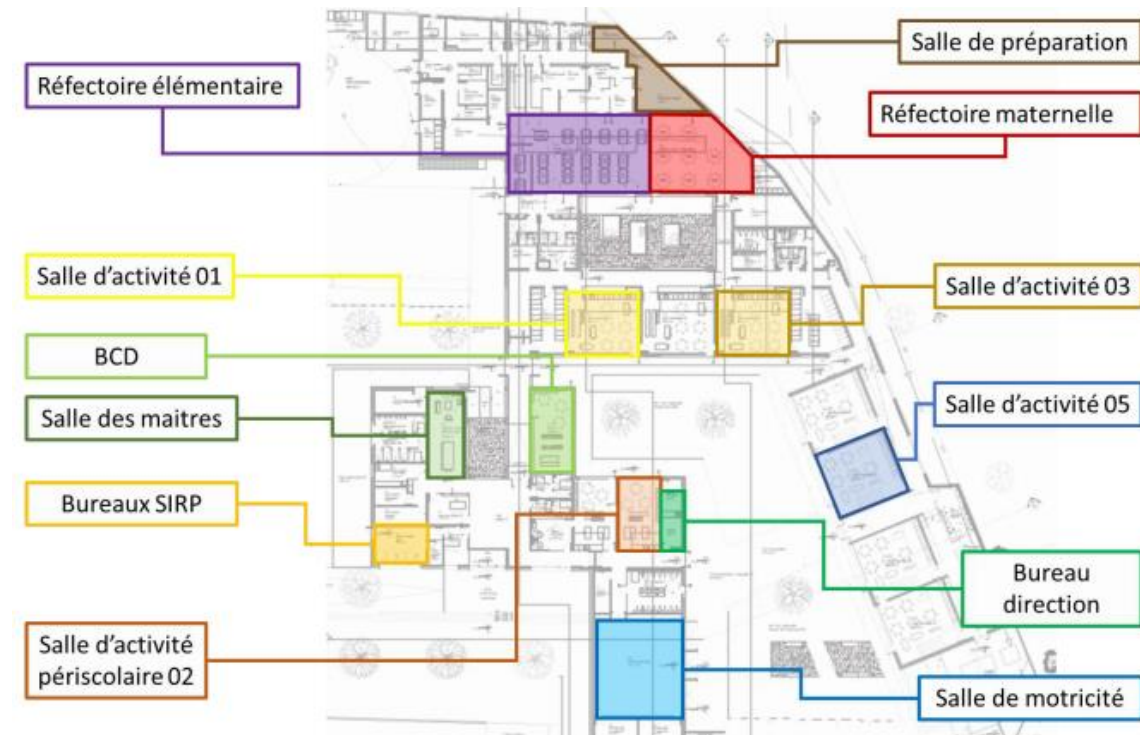
Le projet à travers les thèmes BDO

CONFORT & SANTÉ

- **Confort visuel**

	Locaux
Facteur lumière du jour	▪ FLJ $\geq 2,0\%$ pour 80% de la surface de la zone de premier rang dans 80% de la surface des locaux concernés ;
	▪ FLJ $\geq 1,5\%$ pour 80% de la surface de la zone de premier rang, dans les 20% restants.

Locaux :	FLJ moyen dans la zone de premier rang :
Réfectoire maternelle	3.6
Réfectoire élémentaire	2.77
Salle d'activité 01	2.34
Salle d'activité 03	2.16
Salle d'activité 05	3.75
Salle des maitres	6.11
Salle d'activité périscolaire	2.5
Salle de motricité	3.92
Salle de préparation	2.96
Bureau direction	7.5
Bureaux SIRP	6.49
BCD	3.69



Construction d'une école maternelle et d'une cuisine de production
QUISSAC
Gard (30)
 Phase d'évaluation : **Conception**
 Prérequis : **Argent**
 Version référentiel : **V3.31**
 Grille : **Enseignement**
 Type de travaux : **Neuf**
 Points hors bonus : **72**

Dernière mise à jour :
 19/12/2018



Les actions d'Envirobot Occitanie sont cofinancées par la DREAL Occitanie, l'ADEME Occitanie, le FEDER Occitanie, la Région Occitanie / Pyrénées-Méditerranée.



Le projet à travers les thèmes BDO

CONFORT & SANTÉ

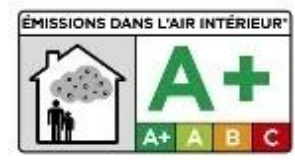
Phase Usage non évaluée à ce jour

Phase Réalisation non évaluée à ce jour

• Qualité de l'air

Le choix des matériaux intérieurs intégrera les caractéristiques suivantes :

- Peintures : en phase aqueuse, à taux de COV et formaldéhydes quasi nul (classe A+)
- Colles à très faibles émissions ayant le label EMICODE EC1+
- Panneaux de bois (aménagements) : de classe NF 1 ou A, selon leur nature, limitant les émissions de formaldéhydes.



Construction d'une école maternelle et d'une cuisine de production
QUISSAC
 Gard (30)
 Phase d'évaluation : **Conception**
 Prérequis : **Argent**
 Version référentiel : **V3.31**
 Grille : **Enseignement**
 Type de travaux : **Neuf**
 Points hors bonus : **72**

Dernière mise à jour : 19/12/2018



Les actions d'Envirobot Occitanie sont cofinancées par la DREAL Occitanie, l'ADEME Occitanie, le FEDER Occitanie, la Région Occitanie / Pyrénées-Méditerranée.

Pour conclure

bdo
méditerranée

CONCEPTION
bdo
ARGENT

Phase
Usage
non
évaluée
à ce jour

Phase
Réalisation
non
évaluée
à ce jour

Construction d'une école
maternelle et d'une cuisine de
production
QUISSAC
Gard (30)

Phase d'évaluation : **Conception**
Prérequis : **Argent**

Version référentiel : **V3.31**

Grille : **Enseignement**

Type de travaux : **Neuf**

Points hors bonus : **72**

Dernière mise à jour :
19/12/2018



www.envirobat-oc.fr



Points remarquables

- Fédération de 6 communes autour d'un même projet
- Concertation et fédération de nombreux acteurs
- Le bois comme matériau de construction et de chauffage
- Une performance énergétique réelle en limitant le recours aux panneaux photovoltaïques
- Une recherche d'un confort optimal

Points pouvant être améliorés

- Travail à mener sur la provenance des matériaux en phase chantier

Vue d'ensemble au regard de la Démarche BDO



Phase Usage non évaluée à ce jour

Phase Réalisation non évaluée à ce jour

CONCEPTION
20/12/2018
72 pts

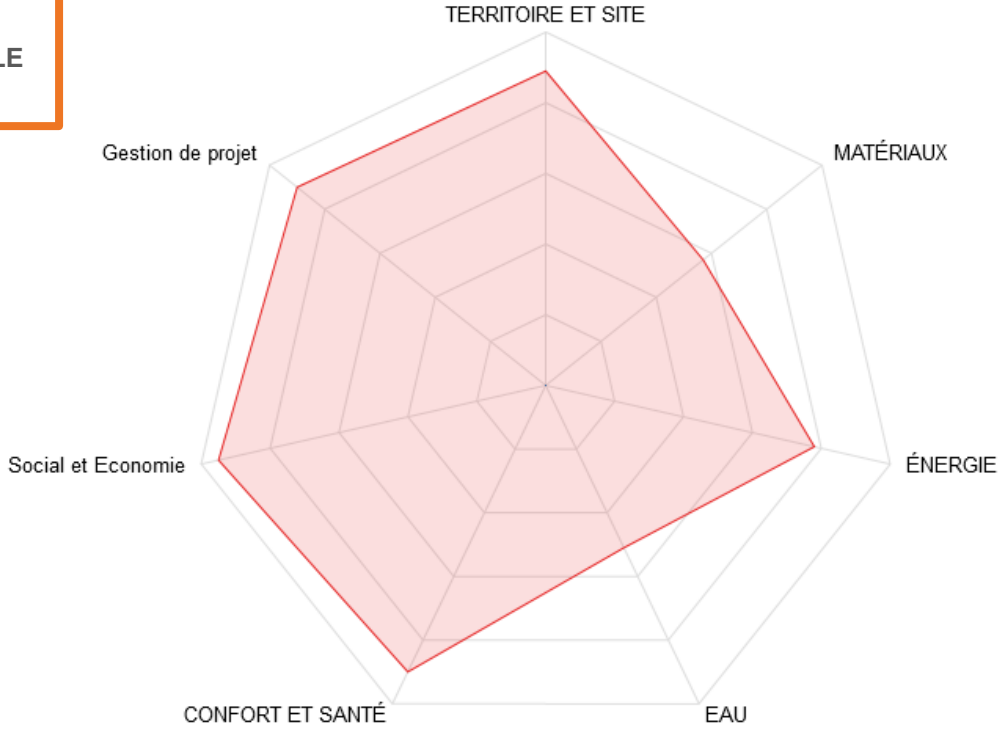


REALISATION
Date commission
XX pts



USAGE
Date commission
XX pts

INNOVATION
3 / 5 pts
COHERENCE DURABLE
9 / 10 pts



Conception
Réalisation
Fonctionnement

Construction d'une école maternelle et d'une cuisine de production
QUISSAC
Gard (30)
Phase d'évaluation : **Conception**
Prérequis : **Argent**
Version référentiel : **V3.31**
Grille : **Enseignement**
Type de travaux : **Neuf**
Points hors bonus : **72**

Dernière mise à jour :
19/12/2018



Les actions d'Envirobot Occitanie sont cofinancées par la DREAL Occitanie, l'ADEME Occitanie, le FEDER Occitanie, la Région Occitanie / Pyrénées-Méditerranée.

Innovation : Points à valider en commission



- CTA adiabatique : performance atteinte grâce à une technique de double mouillage : un refroidissement adiabatique indirect + un refroidissement au point de rosée (2^{ième} mouillage partiel de l'air neuf refroidi par l'adiabatique indirect). Grâce à cette technologie, l'air neuf soufflé dans les locaux pourra être abaissé à 18°C là où la seule technologie de refroidissement adiabatique indirect permet une température de soufflage de 22°C.



- Projet regroupant 6 communes ce qui a permis de faire bouger la politique locale en faveur de l'exemplarité du projet (circuits courts, financement participatif, mutualisation, découpage du projet en tranches en fonction des subventions ...)



- Mise en place d'une cuisine de production avec réflexion sur les circuits de distribution (circuits courts, locaux) et intégration de la structure Un plus Bio dès le démarrage du projet



Phase Usage non évaluée à ce jour

Phase Réalisation non évaluée à ce jour

Construction d'une école maternelle et d'une cuisine de production
QUISSAC

Gard (30)

Phase d'évaluation : Conception

Prérequis : Argent

Version référentiel : V3.31

Grille : Enseignement

Type de travaux : Neuf

Points hors bonus : 72

Dernière mise à jour :
19/12/2018



www.envirobat-oc.fr



Les acteurs du projet



Phase Usage non évaluée à ce jour

Phase Réalisation non évaluée à ce jour

Construction d'une école maternelle et d'une cuisine de production
QUISSAC
 Gard (30)
 Phase d'évaluation : **Conception**
 Prérequis : **Argent**
 Version référentiel : **V3.31**
 Grille : **Enseignement**
 Type de travaux : **Neuf**
 Points hors bonus : **72**
 Dernière mise à jour :
 19/12/2018

MAITRISE D'OUVRAGE ET UTILISATEURS

MAITRISE D'OUVRAGE	AMO QEB	CONDUCTEUR D'OPERATION
SIRP DU COUTACH (30) 	ETAMINE (13) 	INECO (34)

MAITRISE D'ŒUVRE ET ÉTUDES

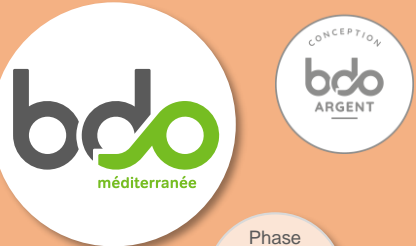
ARCHITECTE	BE THERMIQUE	BE STRUCTURE, ÉCONOMISTE	BE HQE
HB More architectes (30) 	ENERGETEC (84) 	IG BAT (84) 	EODD (13)



Les actions d'Envirobat Occitanie sont cofinancées par la DREAL Occitanie, l'ADEME Occitanie, le FEDER Occitanie, la Région Occitanie / Pyrénées-Méditerranée.

Les acteurs du projet

Des partenariats en construction financiers et techniques sur le long terme...



Phase Réalisation non évaluée à ce jour

Phase Usage non évaluée à ce jour



Construction d'une école maternelle et d'une cuisine de production
QUISSAC
Gard (30)

Phase d'évaluation : Conception
Prérequis : Argent
Version référentiel : V3.31
Grille : Enseignement
Type de travaux : Neuf
Points hors bonus : 72

Dernière mise à jour :
19/12/2018



Les actions d'Envirobot Occitanie sont cofinancées par la DREAL Occitanie, l'ADEME Occitanie, le FEDER Occitanie, la Région Occitanie / Pyrénées-Méditerranée.

bdo
méditerranée

CONCEPTION
bdo
ARGENT

Phase
Usage
non
évaluée
à ce jour

Phase
Réalisation
non
évaluée
à ce jour

**Construction d'une école
maternelle et d'une cuisine de
production
QUISSAC
Gard (30)**

Phase d'évaluation : **Conception**
Prérequis : **Argent**
Version référentiel : **V3.31**
Grille : **Enseignement**
Type de travaux : **Neuf**
Points hors bonus : **72**

Dernière mise à jour :
19/12/2018



www.envirobat-oc.fr



Les actions d'Environbat Occitanie sont cofinancées par la DREAL Occitanie, l'ADEME Occitanie, le FEDER Occitanie, la Région Occitanie / Pyrénées-Méditerranée.